

# Tahtakurusu

Tahta kuruşu (*Cimex lectularius*) dünya çapında çok yaygındır. Genellikle bagajlar veya içinde böcek bulunan yatak ve mobilyalar yoluyla yayılırlar. Tahtakurusu gece boyunca insanlardan ve hayvanlardan kan emer. Gün boyunca yatağın yakınında, mobilyalardaki kuytu çatlaklarda veya latalı somyada, şiltenin altında veya üzerinde saklanır. Tahtakurularının hijyenik olmayan koşullarla hiçbir ilgisi yoktur, herkes etkilenebilir. İstila durumunda sadece profesyonel haşere kontrolü yardımcı olabilir.

## Görünüş

- Yetişkinler yaklaşık 4 - 6 mm uzunluğunda ve yassı, emmeyi tamamlamış olanlar neredeyse 10 mm uzunluğunda ve kırmızımsı kahverengi renktedir.
- Genç tahtakuruları daha küçük ve daha açık renklidir.



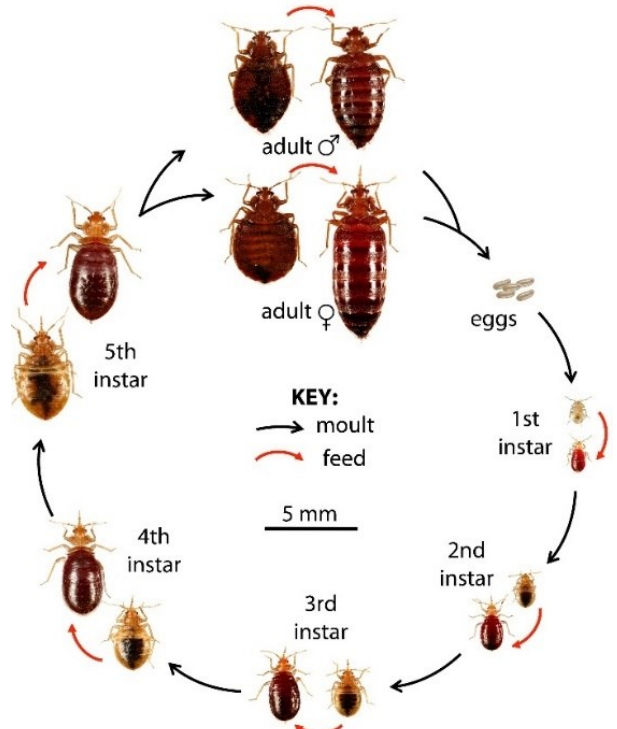
Kanla beslenen yetişkin tahtakurusu. Fotoğraf: Zürich Belediyesi, UGZ

## Anlam ve yaşam biçimi

- Özellikle geceleri insanlardan ve evcil hayvanlardan kan emer.
- Gün boyunca yataklardaki, mobilyalardaki ve odalardaki çatlaklara gizlenir.
- Bir evden diğerine göç edebilir, örneğin böcek spreyleri ile kontrol altına alınmaya çalışılırsa.
- Dişisi 500 adete kadar yumurta bırakır.
- Soğuğa uzun süre dayanabilir ve 6 aya kadar aç kalabilir.
- Yaklaşık 1 yıl yaşar.

## Hasar

- Geceleri açıkta kalan bölgeleri (boyun, yüz, kollar, ayak bilekleri vb.) ısırır.
- Kaşınılı cilt reaksiyonları genellikle ısırılmadan saatler veya günler sonra ortaya çıkar.
- Nüfusun yaklaşık %20'si tahtakurusu ısırıklarına karşı herhangi bir deri reaksiyonu göstermez.
- Tahtakurularının hastalık bulaştırdığı bugüne kadar bilinmemektedir.



Tahtakurusunun yaşam döngüsü. Resim: Tahtakurusu Vakfı

## Mücadele

- Sadece tahtakuruları gerçekten bulduysa mücadele edin.
- **Böcekleri kendiniz böcek spreleriyle kontrol etmeye çalışmayın, çünkü bu tahtakurularını korkutup kaçırarak ve daire veya evin her tarafına yayılacaklardır.**
- Sadece federal sertifikaya sahip profesyonel haşere kontrol uzmanları tarafından.
- Hedef, tamamen ortadan kaldırmak olmalıdır.
- Çoğu durumda, bir insektisit uygulamasından fazlası gereklidir. Alternatifler: Isıtma veya soğutma uygulaması, silikat tozu, buhar.
- **Bir uygulama yeniden yayılmaya karşı koruma sağlamaz.**

## Önleme

- Kullanılmış yatak ve mobilyalarda tahtakurusu, dışkı veya kan izi olup olmadığını kontrol edin.
- Kullanılmış karton kutular da tahtakuruları ile istila edilmiş olabilir.
- İkinci el giysileri 60 °C'de yıkayın veya 45 °C'de kurutun.
- Tahtakurusu istilası durumunda, komşuların da tahtakurusuna yakalanmaması için mobilyaları merdiven boşluğunda, bodrumda veya çatı arasında saklamayın.
- Mobilyalar atılacaksa, lütfen **tahtakurusu var** olarak açıkça işaretleyin veya diğer insanların mobilyaları ve tahtakurularını evlerine götürmemeleri için kullanılamaz hale getirin.
- **Akraba veya arkadaşlarınızla kalıyorsanız, valizinizde tahtakurusu olmadığından emin olun.**
- Bir otel odasına veya tatil dairesine taşınırken, yatak bazasını ve latalı somyayı canlı tahtakuruları veya dışkı izleri açısından kontrol etmek için güçlü bir lamba kullanın (bir sonraki sütündeki resme bakın).

## Bir tahtakurusu istilasını nasıl fark edersiniz?

- Gün boyunca yatak bazasında ve yatağın yakınındaki çatlaklarda gizlenir.
- Yatak çarşaflarında dışkı izleri, küçük siyah noktalar (bir sonraki sütündeki resme bakın) veya kan izleri.
- Tahtakurusu koklayıcı köpeklerle evde arama yapmak daha etkili ve daha elverişli uygulamalara yol açabilir.

## Otel odanızda tahtakurusu varsa ne yapmalısınız?

- Otel yöneticilerini bilgilendirin.
- Başka bir oda isteyin, tercihen hemen yan oda olmasın.
- Bavulları yataktan mümkün olduğunca uzağa yerleştirin ve tüm fermuarları kapatın.



Ağır istilaya uğramış bir yatağın latalı somyası üzerinde tahtakurusu dışkısı. Fotoğraf: Zürich Belediyesi, UGZ

## Tahtakurusu bulunan bir odada geceledikten sonra ne yapmalı?

- Bavullarınızı balkonda açın.
- Hemen yıkamak mümkün değilse, çamaşırları yapışkan bantla sıkıca kapatılmış çöp torbalarında saklayın.
- Çamaşırları hemen 60 °C'de 30 dakika boyunca veya 40 °C'de arka arkaya iki kez yıkayın.
- Kurutucu içinde 45 °C'de 30 dakika boyunca
- Birkaç gün boyunca -17 °C'de dondurucuda.
- Boş bavulların/çantaların içine ve dışına böcek ilacı sıkın. Daha sonra bodrumda veya balkonda iyice havalandırın.

## Yasal durum

Bir şirkete sipariş veren kimse normalde masrafları da üstlenmelidir. Mülk sahibi veya yönetim, daireyi iyi durumda ve haşarattan arındırılmış olarak kiraya vermek zorundadır (bkz. OR, özellikle kira yasası ve kanton "Genel ve Konut Hijyeni Yönetmeliği" uyarınca). Bir daireye taşınırken haşerele mevcutsa, bu kiralanan mülkte bir kusur olarak kabul edilir. Bu kusurun giderilmesinden ev sahibi sorumludur. Masraflar doğrudan kiracılara yansıtılmaz. İsviçre Borçlar Kanunu'nun 256, 257f, g, h, 258 ve 259. maddeleri konutlardaki yasal durumu düzenlemektedir.

## Size daha fazla yardımcı olabiliriz

Böcekleri belirlemek için bizi arayın, bize gönderin veya getirin. Danışmanlık hizmetimiz ücretsizdir ve sadece Zürich şehrinde ikamet edenler içindir. Telefonla danışma saatleri Pazartesi'den Cuma'ya 13.30 ila 14.30 arasındadır.

Zürich Belediyesi  
Çevre ve Sağlık Koruma  
Haşere Önleme Merkezi  
Eggbühlstrasse 23  
8050 Zürich  
T +41 44 412 28 38

Stadt Zürich  
Umwelt- und Gesundheitsschutz  
Fachstelle Schädlingsprävention  
Eggbühlstrasse 23  
8050 Zürich  
T +41 44 412 28 38  
ugz-schaedlingspraevention@zuerich.ch  
stadt-zuerich.ch/schaedlingspraevention