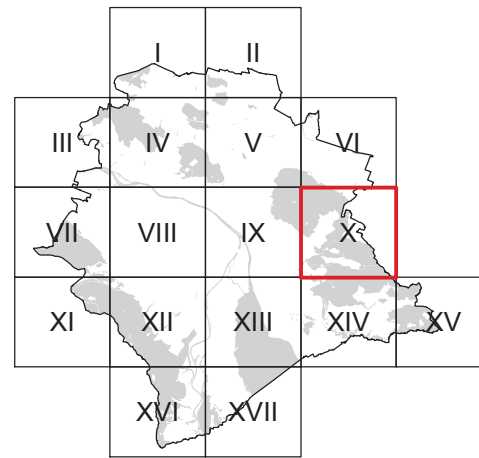
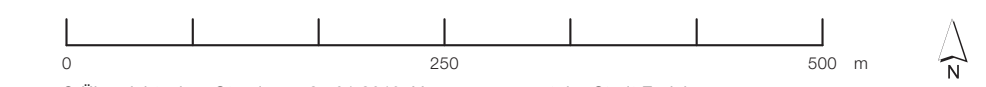


Bau- und Zonenordnung
Zonenplan

Berücksichtigt sind die bis am 19. Dezember 2018
 in Kraft gesetzten Zonenplanänderungen.

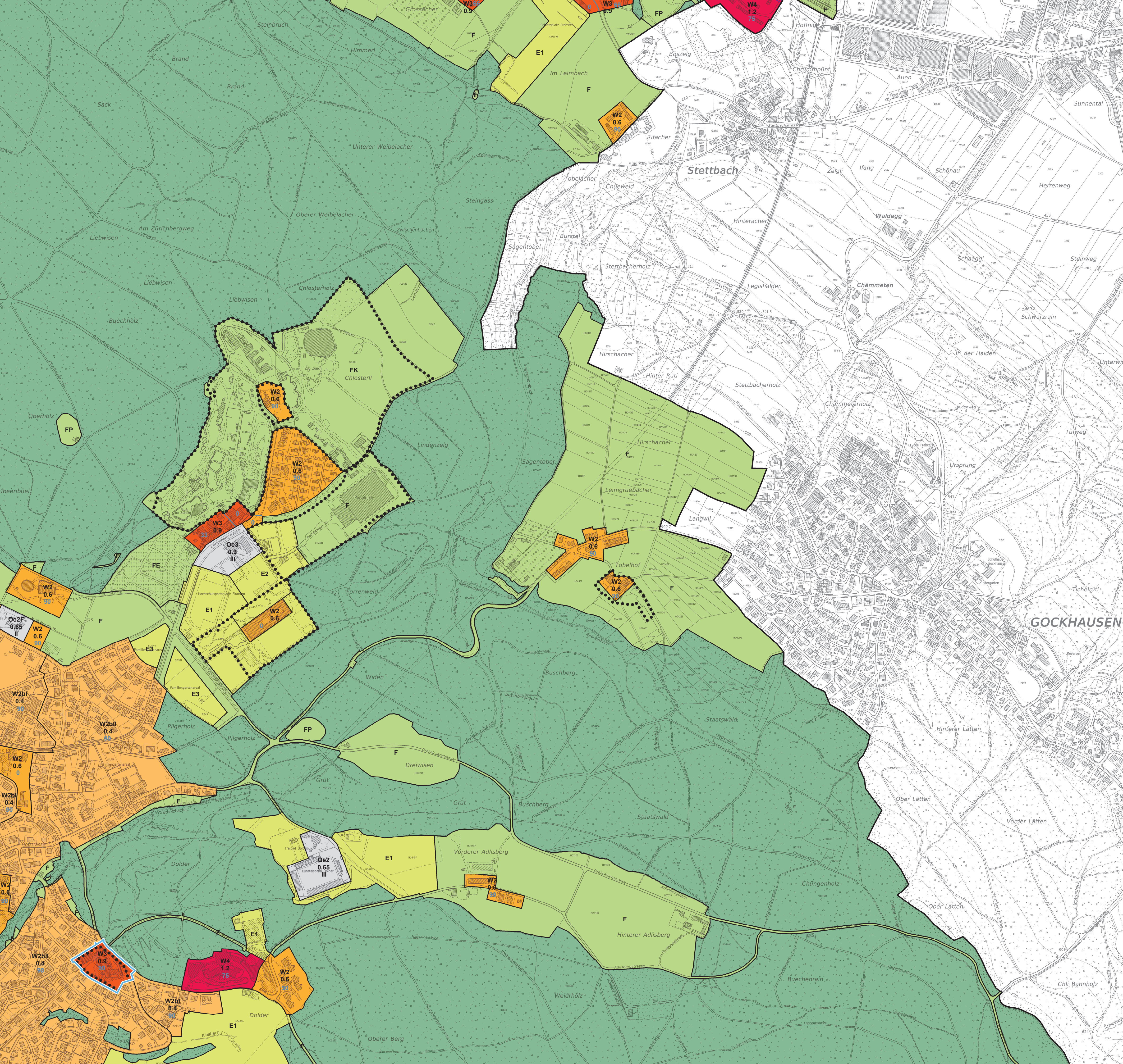


Massgebender Massstab 1:5000



© Übersichtsplan: Stand vom 25.01.2019; Vermessungsamt der Stadt Zürich
 © Zonenplan: Amt für Städtebau der Stadt Zürich

Stadt Zürich / Amt für Städtebau / Lindenhofstrasse 19 / Postfach / 8021 Zürich
 Tel. 044 412 11 11 / www.stadt-zuerich.ch/hochbau / 25.01.2019 / afsmad



Festsetzungen

- W2b Zweigeschossige Wohnzonen (I, II, III)
- W2 Zweigeschossige Wohnzone
- W3 Dreigeschossige Wohnzone
- W4b Viergeschossige Wohnzone
- W4 Viergeschossige Wohnzone
- W5 Fünfgeschossige Wohnzone
- W6 Sechsgeschossige Wohnzone
- Z5 Fünfgeschossige Zentrumzone
- Z6 Sechsgeschossige Zentrumzone
- Z7 Siebengeschossige Zentrumzone
- IG Industrie- und Gewerbezone (IG I, IG II)
- IHD Industriezone mit Handels- und Dienstleistungsbetrieben
- Oe Zonen für öffentliche Bauten / Oe2 bis Oe7
- O Quartiererhaltungzone
- K Kernzone
- E Erholungszone E1, E2, E3
- E1/E2 Sport- und Freizeitanlagen
- E3 Kleingärten
- F Freihaltezone A, C, D, E, P
- A Allmend
- C Schulsportwiesen, Fluss- und Seebäder
- D Campingplatz
- E Friedhöfe
- P Parkanlagen und Plätze
- Lk Landwirtschaftszone (kommunal)
- R Reservezone
- Lärmvorbelastetes Gebiet
- Wohnanteilgrenze/Wohnanteil in %
- Gebiet mit erhöhter Ausnutzung
- Gebiet mit Freiflächenziffer/Freiflächenziffer in %
- Verlegungsgebiet Freiflächenziffer
- Ausnutzungsziffer gemäss Bauordnung
- Baumassenziffer gemäss Bauordnung
- Nicht zoniert gemäss Bau- und Zonenordnung 1991.
Zonierung nach massgebender früherer Bauordnung.

Empfindlichkeitsstufen (ES) gemäss Art.3 BZO

- ES II; sofern Wohnanteil < 90% ES III
- ES II; sofern Wohnanteil < 66% ES III
- ES II; sofern Wohnanteil < 83% ES III
- ES III
- ES IV
- ES II-IV
- ES II; sofern Wohnanteil < 90% ES III
- ES III
- ES III; FE = ES II
- ES III statt ES II

Informationen

- Wald
- Gewässer
- FK Kantonale und regionale Freihaltezone
- L Kantonale und regionale Landwirtschaftszone
- Beantragte Festlegungen
- Kommunaler/Kantonaler Gestaltungsplan
- Gestaltungsplanpflicht gemäss Art.4 BZO