

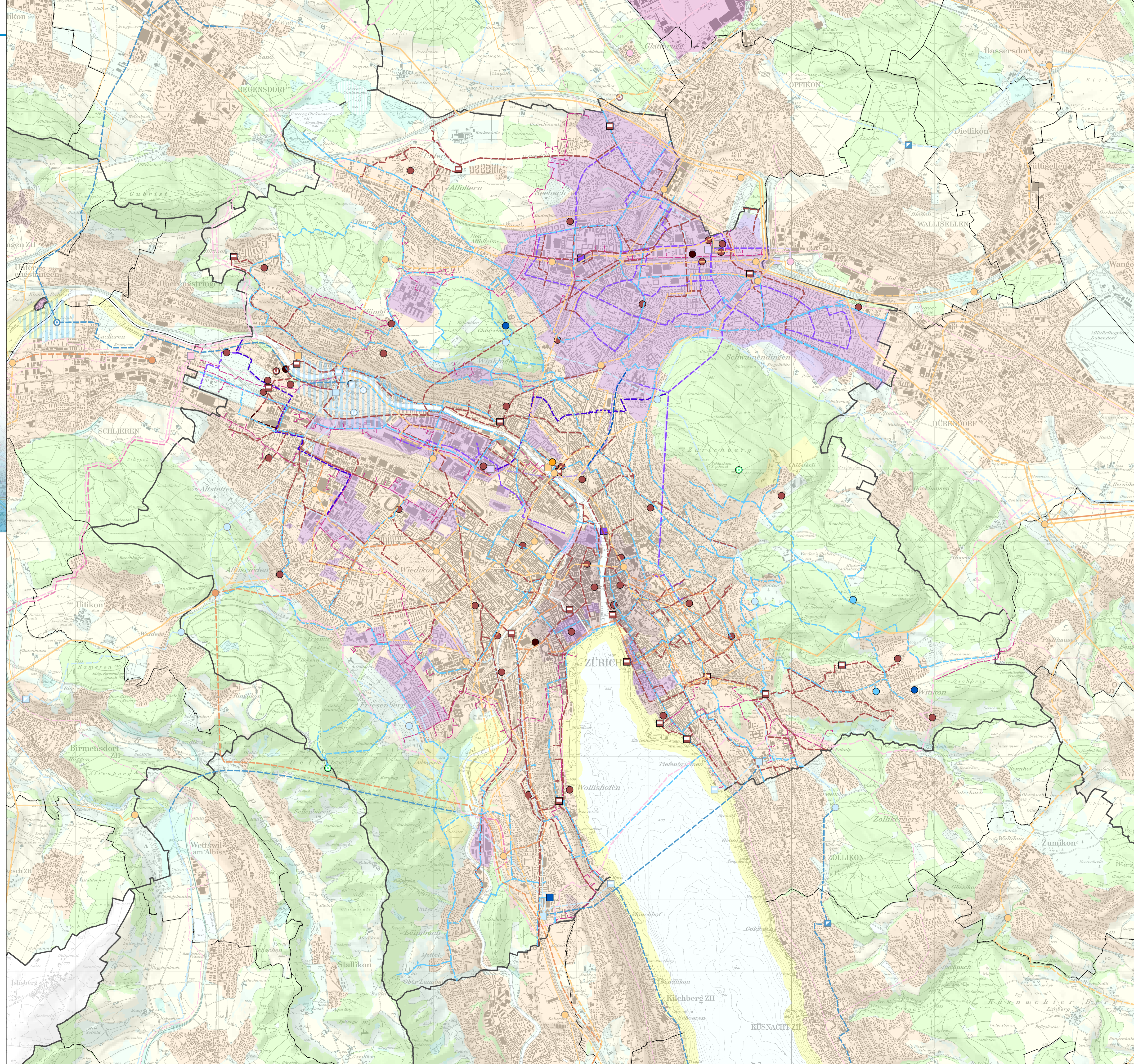
Kanton Zürich

Regionaler Richtplan Stadt Zürich

Versorgung, Entsorgung
1:25000

Beschluss des Regierungsrates
(Festsetzung)
Stand: 07. März 2023

Karte reproduziert mit Bewilligung von swisstopo (JA100032)



		Wasser
		Grundwasserschutzgebiet
		Grundwasseranreicherung
		Grundwasserfassung
		See- oder Flusswasserfassung
		Aufbereitungsanlage
		Reservoir
		Stufenpumpwerk
		Wassertransportleitung
		Elektrizität
		Materialgewinnungsgebiet
		Wasserkraftwerk
		Unterwerk
		Windkraftwerk
		Hochspannungsleitung
		Höchstspannungsleitung
		Kabelleitung
		Gas und Fernwärme, Abfallbeseitigung
		Heizkraftwerk
		Fernwärmehauptleitung
		Prioritätsgebiet für rohrlieferngebundene Energieträger
		Erdgasverteilzentrale
		Erdgastransportleitung ≤ 5 bar
		Erdgastransportleitung > 5 bar
		Stehtanklager
		Kommunikationsanlage
		Kehrichtverbrennungsanlage
		Deponie
		Abfallanlage
		Siedlungsentwässerung
		Abwasserreinigungsanlage
		Regenbecken
		Schmutz- oder Mischwasserleitung
		Informationsinhalt
		Siedlungsgebiet
		Schutzwürdiges Ortsbild
		Fruchtfolgefläche im Landwirtschaftsgebiet
		Übriges Landwirtschaftsgebiet
		Erholungsgebiet
		Naturschutzgebiet (in Gewässern)
		Übriges Gebiet
		Wald
		Gewässer
		Regionsgrenze
		Gemeindengrenze