



## ewz-Windparks in Deutschland. Reiner Ökostrom aus Wind.

**ewz**

Die Energie



Ein Unternehmen  
der Stadt Zürich

# ewz-Windparks in Deutschland. Reiner Ökostrom aus Wind.

**Insgesamt 30 Windturbinen sind seit dem 1. Januar 2010 durch die Holding ewz (Deutschland) GmbH im Besitz von ewz. Diese Turbinen gehören zu fünf Windparks, die nach den jeweiligen Standortgemeinden benannt sind.**

Die zuerst erstandenen Windenergieanlagen gehören zum Windpark Crussow in der Nähe von Angermünde im Bundesland Brandenburg. Dort erwarb ewz im Jahr 2008 drei von total acht Turbinen. Die Gründung der ewz Windpark Crussow GmbH fand im selben Jahr statt. Am 1. Januar 2010 wurden weitere vier Windparks mit 27 Windkraftanlagen dazu gekauft. Diese befinden sich in den Bundesländern Niedersachsen, Sachsen-Anhalt und Thüringen. Der grösste Windpark in Dörnte umfasst elf Turbinen. In Schermen erwarb ewz acht Turbinen und weitere acht in den Gemeinden Kleinbrennbach und Vogelsberg. Die ältesten Windkraftanlagen sind seit 2002, die beiden jüngsten seit Dezember 2009 in Betrieb.

Die Lebensdauer einer Windturbine beträgt ca. 20 Jahre. Alle 30 Windturbinen haben eine installierte Leistung von total 54,5 MW. Sie produzieren rund 125 GWh Strom jährlich. Dies deckt den Strombedarf von etwa 46300 durchschnittlichen Zürcher Haushalten.

## Überblick.

Um der steigenden Nachfrage zu begegnen, sollen bis im Jahr 2018 jährlich 200 Gigawattstunden Strom aus Windkraft produziert werden. Die fünf Windparks leisten einen wesentlichen Beitrag zur Erreichung dieses Ziels.

Das Stadtzürcher Stimmvolk hat im Mai 2009 einen Rahmenkredit von 200 Mio. Franken für Windenergieanlagen gutgeheissen: Ein weiterer Schritt auf dem Weg zur 2000-Watt-Gesellschaft, der zu einer klima- und umweltverträglichen Stromproduktion verpflichtet. Mit der Beschaffung von Windenergie erfüllt ewz einen Kundenwunsch. Geeignete Produktionsstandorte sind rar. Es gilt, diese so früh wie möglich zu evaluieren und zu sichern. ewz prüft Konzepte und Angebote laufend, um sich in geeigneten Projekten zu engagieren.

## Für höchste ökologische Ansprüche.

Die Erzeugung von Strom aus der unerschöpflichen Quelle Windkraft bietet viele Vorteile. Windenergieanlagen sind heute technisch ausgereift und langjährig erprobt. Der Wind als primärer Energieträger ist kostenlos und die Produktion von Windenergie ist CO<sub>2</sub>-frei.

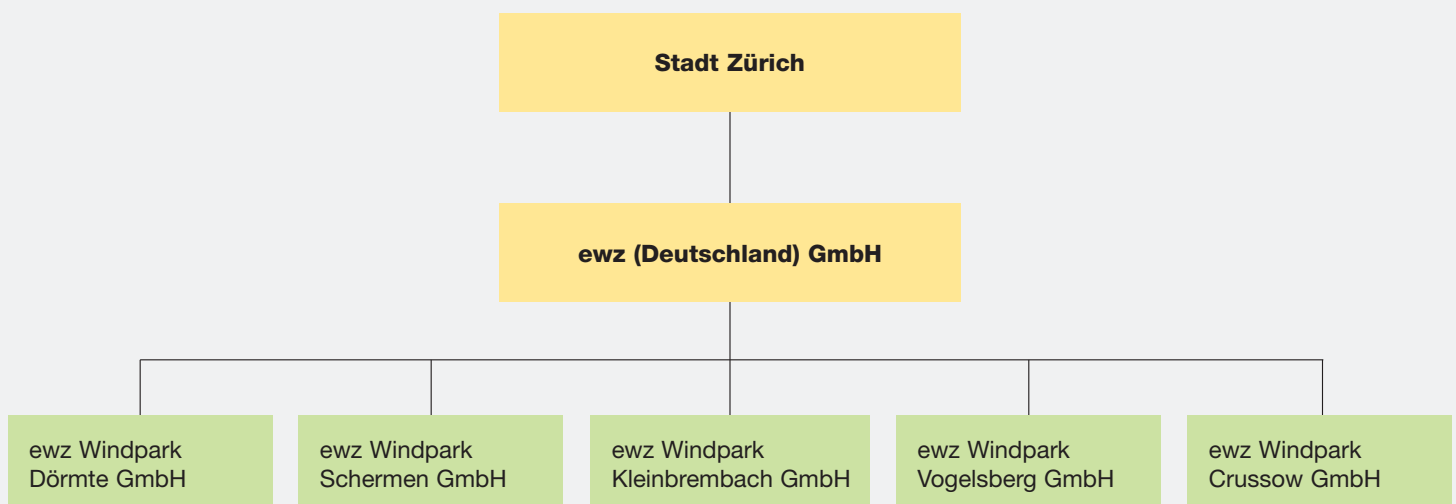
Für die Zertifizierung mit dem Qualitätszeichen *naturemade star* müssen Windenergieanlagen hohe ökologische Anforderungen erfüllen. Diese unterliegen strengen Vorgaben bezüglich Auswirkungen auf die Umwelt, namentlich auf Landschaft, Flora und Fauna.

## Ausblick.

Die Übernahme und die Gründung der neuen Tochtergesellschaften (ewz Windpark Dörnte GmbH, ewz Windpark Kleinbrennbach GmbH, ewz Windpark Vogelsberg GmbH und ewz Windpark Schermen GmbH) ist Anfang 2010 erfolgt.

Die Windkraftanlagen speisen vorerst die Energie ins deutsche Versorgungsnetz ein. Dafür erhält ewz eine kostendeckende Einspeisevergütung. Die einzelnen Windanlagen sollen alle mit dem Qualitätszeichen *naturemade star* zertifiziert werden. Die Windparks Crussow und Dörnte erfüllen die Anforderungen und tragen das Label bereits. In einem nächsten Schritt wird ewz die Energie auf dem Markt verkaufen und den ökologischen Mehrwert als Zertifikat selbst beziehen. Später soll die erzeugte Energie physisch in die Schweiz transportiert werden. Entsprechende Modelle bei einzelnen Parks werden geprüft und getestet.

## Gesellschaftsstruktur.



### Windpark Crussow.

Der Windpark Crussow befindet sich im Landkreis Uckermark im Bundesland Brandenburg. Der Windpark liegt fünf Kilometer östlich von Angermünde und rund 90 Kilometer nordöstlich von Berlin. Die unmittelbare Umgebung ist eine weitläufige Landwirtschaftszone mit Ackerbau oder Wiesen. Der Windpark besteht aus total acht Windturbinen vom Typ Vestas V-80. ewz besitzt davon drei Turbinen.

### Zahlen und Fakten.

Inbetriebnahme	Sommer 2002
Anzahl Turbinen	3
Nennleistung	2 Megawatt pro Anlage
Total installierte Leistung	6 Megawatt
Turbinenhöhe inkl. Rotorblatt	140 Meter
Nabenhöhe	100 Meter
Rotordurchmesser	80 Meter
Stromproduktion	ca. 11 Gigawattstunden pro Jahr
Versorgung	ca. 4100 Haushalte à 2700 Kilowattstunden pro Jahr
Betriebszeit	Voraussichtlich 20 Jahre
Windgeschwindigkeit Ø	ca. 6.5 Meter pro Sekunde



### Windpark Dörmte.

Der Windpark Dörmte liegt im Landkreis Uelzen, Niedersachsen, 70 Kilometer südöstlich von Hamburg. Weitläufige Felder bilden die unmittelbare Umgebung des Windparks. Der Windpark besteht aus elf Windturbinen des Typs Repower MD-77.

### Zahlen und Fakten.

Inbetriebnahme	August bis September 2006
Anzahl Turbinen	11
Nennleistung	1.5 Megawatt pro Anlage
Total installierte Leistung	16.5 Megawatt
Turbinenhöhe inkl. Rotorblatt	139 Meter
Nabenhöhe	100 Meter
Rotordurchmesser	77 Meter
Stromproduktion	ca. 35 Gigawattstunden pro Jahr
Versorgung	ca. 13000 Haushalte
	à 2700 Kilowattstunden pro Jahr
Betriebszeit	Voraussichtlich 20 Jahre
Windgeschwindigkeit $\varnothing$	ca. 6.5 Meter pro Sekunde



### Windpark Schermen.

Der Windpark Schermen befindet sich im Landkreis Magdeburg, Sachsen-Anhalt, 15 Kilometer nordöstlich der Stadt Magdeburg. Weitläufige Felder und kleine Waldabschnitte liegen in unmittelbarer Umgebung des Windparks. Das Gebiet ist mehrheitlich flach und gegen Süden leicht abfallend. Es gibt Höhenunterschiede bis zu 20 Metern zwischen den einzelnen Windturbinen. Der Windpark besteht aus acht Windturbinen des Typs Vestas V-90. Zwei dieser Windturbinen gingen Ende 2009 in Betrieb.

### Zahlen und Fakten.

Inbetriebnahme	März bis September 2007: 6 Anlagen
	Dezember 2009: 2 Anlagen
Anzahl Turbinen	8
Nennleistung	2 Megawatt pro Anlage
Total installierte Leistung	16 Megawatt
Turbinenhöhe inkl. Rotorblatt	150 Meter
Nabenhöhe	105 Meter
Rotordurchmesser	90 Meter
Stromproduktion	ca. 38 Gigawattstunden pro Jahr
Versorgung	ca. 14100 Haushalte
	à 2700 Kilowattstunden pro Jahr
Betriebszeit	Voraussichtlich 20 Jahre
Windgeschwindigkeit $\varnothing$	ca. 6.5 Meter pro Sekunde



### Windpark Kleinbrennbach.

Der Windpark Kleinbrennbach ist im Landkreis Sömmerda, Thüringen, 75 Kilometer südwestlich der Stadt Leipzig. Er liegt auf einer Anhöhe inmitten von Ackerland und ist vom Dorf her nicht sichtbar. Fünf Windturbinen des Typs Vestas V-90 bilden den Windpark.

### Zahlen und Fakten.

Inbetriebnahme	Dezember 2006
Anzahl Turbinen	5
Nennleistung	2 Megawatt pro Anlage
Total installierte Leistung	10 Megawatt
Turbinenhöhe inkl. Rotorblatt	150 Meter
Nabenhöhe	105 Meter
Rotordurchmesser	90 Meter
Stromproduktion	ca. 26 Gigawattstunden pro Jahr
Versorgung	ca. 9600 Haushalte
	à 2700 Kilowattstunden pro Jahr
Betriebszeit	Voraussichtlich 20 Jahre
Windgeschwindigkeit Ø	ca. 6.5 Meter pro Sekunde



# ewz-Windparks in Deutschland.

## Reiner Ökostrom aus Wind.

### Windpark Vogelsberg.

Der Windpark Vogelsberg befindet sich im Landkreis Sömmerda, Thüringen, 75 Kilometer südwestlich der Stadt Leipzig. Der Windpark wird von weitläufigen Kornfeldern umgeben. Der Windpark liegt auf einer leichten Anhöhe und ist von der Gemeinde kaum sichtbar. Drei Turbinen des Typs Vestas V-90 bilden den Windpark, der unmittelbar westlich an den Windpark Kleinbrennbach grenzt. Lediglich eine Hochspannungsleitung und eine Gemeindegrenze trennen die Windparks.

### Zahlen und Fakten.

Inbetriebnahme	April 2009
Anzahl Turbinen	3
Nennleistung	2 Megawatt pro Anlage
Total installierte Leistung	6 Megawatt
Turbinehöhe inkl. Rotorblatt	150 Meter
Nabenhöhe	105 Meter
Rotordurchmesser	90 Meter
Stromproduktion	ca. 15 Gigawattstunden pro Jahr
Versorgung	ca. 5600 Haushalte
	à 2700 Kilowattstunden pro Jahr
Betriebszeit	Voraussichtlich 20 Jahre
Windgeschwindigkeit Ø	ca. 6.5 Meter pro Sekunde

ewz  
Tramstrasse 35  
8050 Zürich  
Telefon +41 (0)58 319 41 11  
Telefax +41 (0)58 319 41 80  
info@ewz.ch  
www.ewz.ch

