



Stadt Zürich
Altersheime

Altersheime der Stadt Zürich

Fact Sheet 2011

Altersheime der Stadt Zürich

Kennzahlen 2010

Altersheime der Stadt Zürich mit 28 Institutionen

davon 1 Gästehaus

davon 3 Häuser mit spezieller Ausrichtung

davon 2 Häuser mit Wohngruppen

davon 1 Haus mit einer Pflegeabteilung

zusätzlich 1 Temporäres Altersheim Triemli (TAT)

während Gesamtsanierungen und Umbauten

| | | |
|-----------------------|---------|--------|
| Platzangebot total | 2'108 | Betten |
| Aufenthaltsstage | 743'707 | Tage |
| Belegung Appartements | 98 | % |

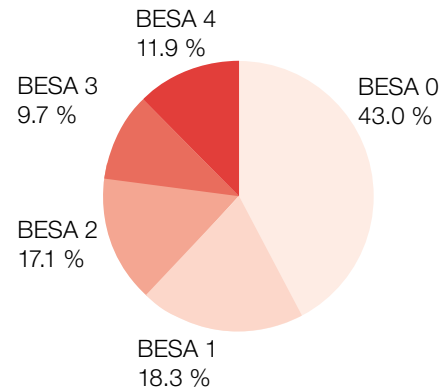
Jahresumsatz 2010

| | | |
|---------------------------|-------------|---------|
| Aufwand (inklusive Miete) | 150'371'739 | Franken |
| Aufwand (exklusive Miete) | 126'019'246 | Franken |
| Ertrag | 133'255'765 | Franken |

Bewohnerinnen und Bewohner

| | | |
|--|------|----------|
| Anteil Bewohnerinnen | 77.6 | % |
| Anteil Bewohner | 22.4 | % |
| Durchschnittliches Alter aller Bewohnerinnen und Bewohner | 87 | Jahre |
| Personen 98 Jahre und älter | 44 | Personen |
| Durchschnittliches Eintrittsalter | 84.8 | Jahre |
| Durchschnittliche Aufenthaltsdauer | 4.9 | Jahre |

Anteil aller Bewohnerinnen und Bewohner in den BESA-Pflegestufen



Mitarbeiterinnen und Mitarbeiter

| | | | | |
|-------------------------------------|-------|--------------|-------------------------|------|
| SOLL Stellenwerte Stellenplan | 968.2 | Stellenwerte | Anteil Mitarbeiterinnen | 75 % |
| Anzahl Mitarbeitende per 31.12.2010 | 1'463 | Personen | Anteil Mitarbeiter | 25 % |
| davon Auszubildende per 31.12.2010 | 222 | Personen | | |

Pensionstaxe 2011

pro Person und Tag

| | | | | |
|---|-------------------------|---------|---------|---|
| <i>Komfortkategorie 1</i> | Ein-Zimmer-Appartement | 110 | Franken | |
| | Zwei-Zimmer-Appartement | 94 | Franken | 4 Heime mit 311 Plätzen |
| <i>Komfortkategorie 2</i> | Ein-Zimmer-Appartement | 120 | Franken | |
| | Zwei-Zimmer-Appartement | 102 | Franken | 10 Heime mit 855 Plätzen |
| <i>Komfortkategorie 3</i> | Ein-Zimmer-Appartement | 130 | Franken | |
| | Zwei-Zimmer-Appartement | 111 | Franken | 8 Heime mit 773 Plätzen |
| <i>Heime/Abteilungen mit spezieller Ausrichtung</i> | | 145 | Franken | 3 Heime sowie 3 Abteilungen mit 133 Plätzen |
| <i>Gästehaus</i> | | 135/150 | Franken | 1 Haus mit 38 Plätzen |

Betreuungszuschlag 2011

| | | |
|--------------------|-------|---------|
| BESA-Pflegestufe 0 | 0.00 | Franken |
| BESA-Pflegestufe 1 | 0.00 | Franken |
| BESA-Pflegestufe 2 | 20.00 | Franken |
| BESA-Pflegestufe 3 | 50.00 | Franken |
| BESA-Pflegestufe 4 | 90.00 | Franken |

Pflegetaxe 2011 (KVG-pflichtige Leistung)

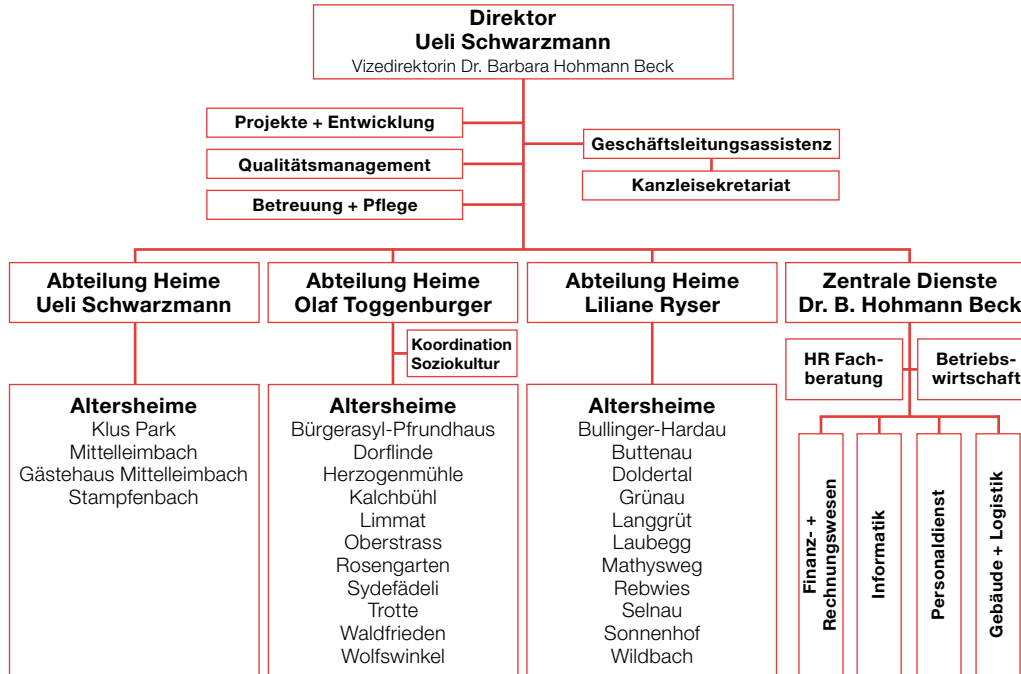
| | | |
|--------------------|-------|---------|
| BESA-Pflegestufe 1 | 20.50 | Franken |
| BESA-Pflegestufe 2 | 41.00 | Franken |
| BESA-Pflegestufe 3 | 66.50 | Franken |
| BESA-Pflegestufe 4 | 82.00 | Franken |

Eigenbeteiligung 2011 an den Pflegekosten

| | | |
|--------------------|-------|---------|
| BESA-Pflegestufe 1 | 7.70 | Franken |
| BESA-Pflegestufe 2 | 21.60 | Franken |
| BESA-Pflegestufe 3 | 21.60 | Franken |
| BESA-Pflegestufe 4 | 21.60 | Franken |

Altersheime der Stadt Zürich

Organigramm



Stadt Zürich
Altersheime
Direktion

Walchestrasse 31
Postfach, 8021 Zürich
Telefon 044 412 47 44
Fax 044 412 47 77
ahz@zuerich.ch

www.stadt-zuerich.ch/altersheime

Gesundheits- und Umweltschutzdepartement