



# GIS Geografisches Informationssystem

Produkte GIS-Kompetenzzentrum Hochbaudepartement

## Smart Client

### mapABIS

Die Applikation «ABIS» dient den Kreisarchitekten und Kreisarchitektinnen als Informationsgrundlage bei der Beurteilung von Baugesuchen. Während den Sprechstunden mit Kundinnen und Kunden kann über diese Applikation schnell auf alle baurelevanten Informationen zu einer Liegenschaft zugegriffen werden.

**Einsatzgebiet:** Baubewilligungen  
**Technologie:** .NET Framework, ArcIMS

### mapAfS

Mit der Applikation «mapAfS» kann einfach und schnell auf planungsrelevante Information zugegriffen werden. Diese kann sowohl in Karten- als auch in Berichtsform für Liegenschaften und Gebäude dargestellt werden. Zudem können die ausgewählten Elemente und die mittels Zeichnungswerkzeuge in die Pläne eingezeichneten Skizzen abgespeichert und im Projektteam gegenseitig ausgetauscht werden.

**Einsatzgebiet:** Städtebau  
**Technologie:** .NET Framework, ArcIMS

### Reclam

Um den Beurteilungs- und Vernehmlassungsprozess von Reklamesuchen effizient abwickeln und die rechtlichen Fristen einhalten zu können, sind die Mitarbeitenden der Fachstelle auf die Applikation «Reclam» angewiesen, welches ihnen die Verwaltung und Beurteilung der Gesuche vereinfacht.

**Einsatzgebiet:** Städtebau, Reklambewilligungen  
**Technologie:** .NET Framework, ArcIMS, MSSQL

### mapGeschossnutzung

Mit mapGeschossnutzung werden Geschossnutzungsdaten von Gebäuden erfasst und ausgewertet.

**Einsatzgebiet:** Städtebau  
**Technologie:** .NET Framework, MSSQL

### mapE-Plan

Der elektronische Planaushang (ePlan) ist eine Touchscreen-Applikation im Foyer des Hochbaudepartements im Amtshaus IV. Er bietet die Möglichkeit Vorinformationen für einzureichende Baugesuche an einem Infoterminal einzusehen.

**Einsatzgebiet:** Bürgerinformation  
**Technologie:** .NET Framework, ArcIMS

### mapBewertung

Die Auswertungsfunktionen umfassen eine umfangreiche Suche mit kombinierbarer Attribut- und Umkreissuche, eine Funktion zum Hochrechnen von Landwerten aus beliebigen Auswertungsjahren auf ein Referenzjahr, sowie den Druck von Parzellenreports und den Export der Ergebnisliste in Excel.

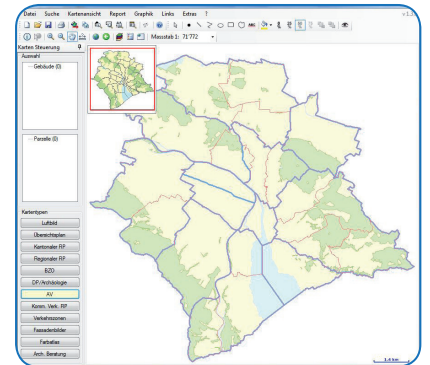
Die Erfassungsfunktion bietet die Möglichkeit, aktuell existierende Parzellen oder auch historische Parzellen zu erfassen und unterstützt die Erfassenden durch automatisches Ausfüllen der meisten Felder. Ergänzt werden beide Funktionen durch eine dynamische Karte.

**Einsatzgebiet:** Liegenschaftsbewertung  
**Technologie:** .NET Framework 3.5, ArcGIS Server

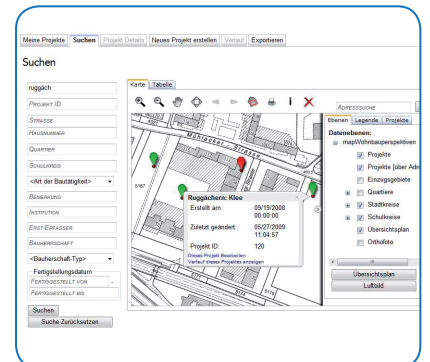
– Smart Client

– Web Applikationen

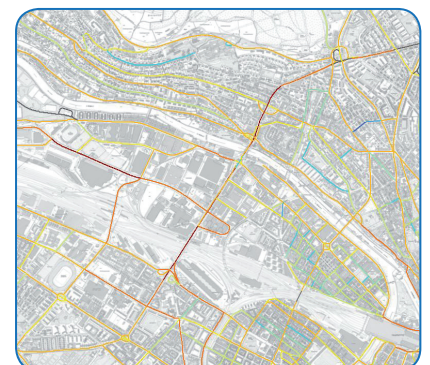
– Desktop GIS



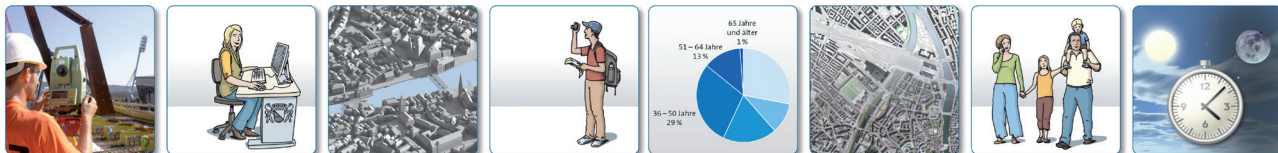
**Smart Client:**  
mapAFS



**Web Applikationen:**  
mapwohnbau



**Desktop GIS:**  
mapLärm



### mapDenkmalpflege

Die Anwendung dient der Verwaltung und der geografischen Lokalisierung von fachspezifischen Daten wie archäologischen oder denkmalpflegerischen Objekten, Zonen, Bildverzeichnissen.

**Einsatzgebiete:** Denkmalpflege, Stadtarchäologie  
**Technologie:** .NET Framework, ArcIMS, MSSQL

### mapUrgeschichte

Für die urgeschichtliche Archäologie und Dendrochronologie wurde eine ähnliche Applikation wie für die Denkmalpflege entwickelt. Diese basiert auf einer Geodatenbank und dient der Verwaltung und Lokalisierung von fachspezifischen Sach- und Geografiedaten der Fundstellen (mit Details wie Pfahlfelder, Kulturschichten etc.), Zonen, Bildverzeichnisse sowie Überwachung der Erosion von Schichten unter Wasser. Das Programm ist erweiterungsfähig aufgebaut.

**Einsatzgebiet:** Archäologie  
**Technologie:** .NET Framework, ArcIMS, MSSQL

### LVZ Infosystem

Die Liegenschaftenverwaltung der Stadt Zürich (LVZ) arbeitet mit einem kundenspezifisch entwickelten Infosystem für die Informationsbereitstellung der städtischen Liegenschaften. Berechtigte Personen aus der Stadtverwaltung können über das LVZ Infosystem auf das Inventar der städtischen Gebäude und Parzellen zugreifen. Dank Citrix-Umgebung ist dieser Zugriff über VPN von überall her über das Internet möglich.

**Einsatzgebiet:** Liegenschaftenverwaltung  
**Technologie:** .NET Framework, ArcIMS

### mapGeoFoto

Mit mapGeoFoto werden Häuserfassaden auf hochauflösenden Fotos festgehalten und georeferenziert. So ist eine zielgenaue und georeferenzierte Suche in einem Foto-betrachtungsprogramm möglich.

**Einsatzgebiete:** Denkmalpflege, Immobilienverwaltung  
**Technologie:** .NET Framework, ArcIMS, MSSQL

### Web Applikationen

#### mapSchädlinge

Für die tägliche Arbeit der Beratungsstelle beim Umwelt- und Gesundheitsdepartement sind Informationen zur räumlichen und zeitlichen Verteilung der Schädlingsbeobachtungen von zentraler Bedeutung. Für die Beratung wurde eine GIS Webapplikation erstellt, welche sämtliche Schädlingsfälle kartografisch darstellt und die Daten zu den Schädlingen erschliesst.

**Einsatzgebiet:** Umwelt  
**Technologie:** .NET Framework, ArcGIS Server

#### mapWohnbauperspektiven

In der Webapplikation mapWohnbauperspektiven werden geplante und noch nicht realisierte Wohnbauprojekte, die über 20 Wohnungen umfassen, von den Projektmitgliedern erfasst und verwaltet. Die Applikation ist über das Intranet erreichbar und ermöglicht so eine einfache Wartung und eine zentrale Datenverwaltung für dezentral zusammenarbeitende Dienst-abteilungen.

**Einsatzgebiete:** Städtebau Planung, Stadtentwicklung, Statistik, Schulraumplanung  
**Technologie:** ASP.NET, .NET Framework, ArcGIS Server

### mapQuartierplan

Beschreibung: Die Webapplikation dient der Erfassung, Archivierung und Suche von Sachinformationen zu Quartierplanverfahren. MapQuartierplan wurde für das Team Planungsinstrumente des Amtes für Städtebau entwickelt. Wesentliche Bestandteile des Programms sind die Suchmaske, das Erfassungsfeld und der Ausdruck von Reports.

**Einsatzgebiet:** Städtebau Planung  
**Technologie:** ASP.NET

### Desktop GIS

#### mapLärm

Für den Umwelt- und Gesundheitsschutz erstellt und pflegt das GIS-Kompetenzzentrum einen GIS-gestützten Lärmkataster, der als Grundlage zur Beurteilung der Strassenlärmsituation und der damit verknüpften Fragen dient. Der Lärmkataster beruht auf einem digitalen akustischen Gesamtmodell, in welchem das dreidimensionale Stadtmodell und Topographiedaten mit den Verkehrsdaten verknüpft werden. Das Ergebnis sind flächendeckende Lärmbelastungen an sämtlichen Gebäuden, die an belasteten Strassen liegen.

**Einsatzgebiet:** Umwelt Fachstelle  
**Technologie:** .NET Framework, ArcObjects, CadnaA

**Kontakt:**  
Amt für Städtebau  
GIS-Kompetenzzentrum HBD  
Gunter Weigand  
Lindenhofstrasse 19  
Postfach  
8021 Zürich  
T. +41 44 412 26 49  
[www.stadt-zuerich.ch/hochbau](http://www.stadt-zuerich.ch/hochbau)