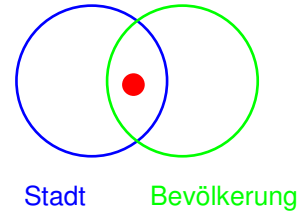
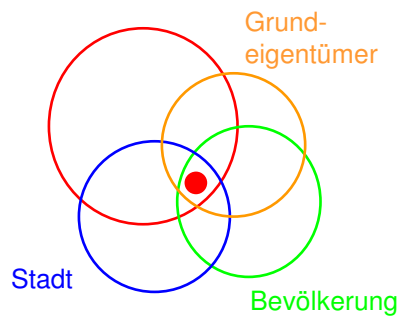


Handlungsspielraum der Stadt

Bund/Kanton



Einzugsgebiet Wehntalerstrasse



Verkehrsaufkommen Affoltern

Total 4500 neue Einwohnende

Verkehrsmittelwahl	<i>ohne spezielle Massnahmen</i>	<i>Zielwert gemäss Mobilitätsstrategie</i>
öV	1800 Pers. (40%)	2250 Pers. (50%)
MIV	2250 Pers. (50%)	1350 Pers. (30%)
Fuss-/Veloverkehr	450 (10%)	900 Pers. (20%)

Autofahrten	<i>ohne spezielle Massnahmen</i>	<i>Zielwert gemäss Mobilitätsstrategie</i>
MIV	1875 PW/h 4700 PW/Tag	1125 PW/h 2810 PW/Tag

**Zum Vergleich: Belastung Wehntalerstrasse 23'000 PW/Tag
Verkehrsaufkommen Sihlcity 8800 PW/Tag**

Erschliessung Neubaugebiete

Fazit:

Der Mehrverkehr MIV aus den Siedlungsgebieten macht einen Bruchteil der gesamten Belastung aus und kann auf den bestehenden Strassen abgewickelt werden.

Die nötigen Verbesserungen im Bereich öV und Fuss-/Veloverkehr sind in Planung bzw. Umsetzung.

Ein Ausbau von Strassen ist nicht zweckmässig und entspricht nicht der städtischen Mobilitätsstrategie.

Quartierzentrum Zehntenhausplatz



Stadt Zürich
Tiefbauamt, Verkehrsplanung

Verkehr in Affoltern
19. März 2007, Seite 7

Objektblätter zur
Aufwertung der
Stadträume in den
Quartierzentren (TAZ,
2006):

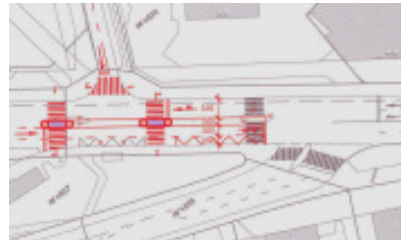
Anliegen aus der
Bevölkerung
aufgenommen (z.B.
Begegnungszone Im
Böden, Aufwertung
Bahnhof Affoltern)

Wegnetz Fuss-/Veloverkehr

Bahnbegleitender Fuss-/
Veloweg als Parallelachse
zur Wehntalerstrasse.

Stärkung der
Blumenfeldstrasse als Fuss-
/ Veloverkehrsachse (Schule-
Haltestelle).

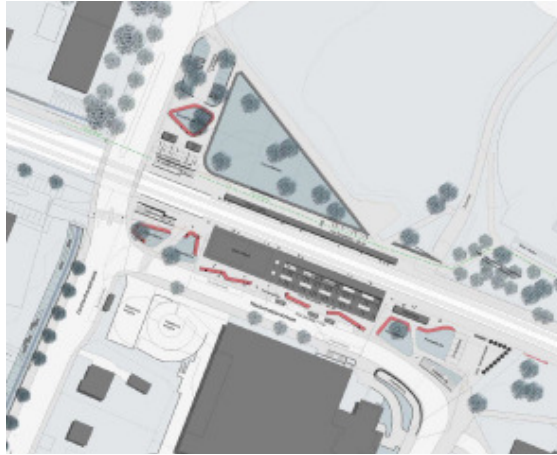
Die Blumenfeldstrasse kann
aus verkehrstechnischen
Gründen (Knoten
Wehntalerstrasse) nicht mehr
Autoverkehr aufnehmen.



Stadt Zürich
Tiefbauamt, Verkehrsplanung

Verkehr in Affoltern
19. März 2007, Seite 8

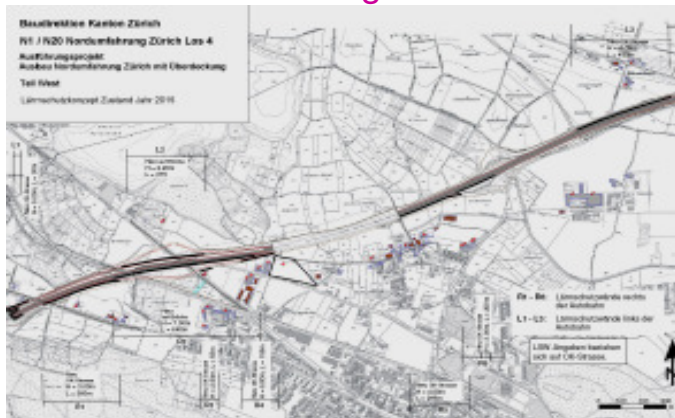
S-Bahn-Haltestelle Affoltern



Konzept Bahnhof Affoltern (GSZ/SBB, 2006):

- Aufwertung Umgebung
- Zugänglichkeit durch bahnbegleitenden Fuss-/Veloweg
- Ausrichtung neu auch auf Seite Ruggächern (PP, Veloabstellplätze)

Autobahnüberdeckung

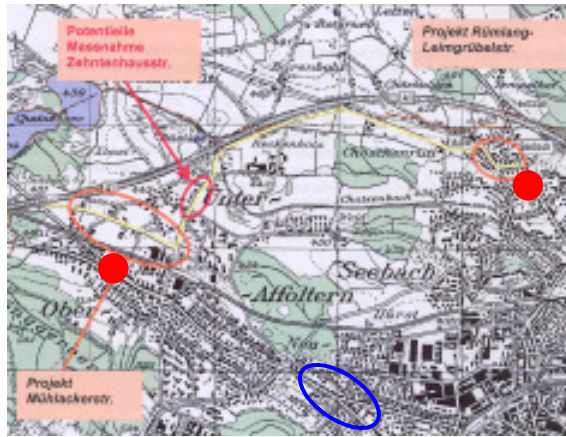


- Überdeckung zwischen Katzenseestrasse und Horensteinstrasse; Länge 600m
- Kosten ca. 90 Mio. CHF

Flankierende Massnahmen Nordring

Studie Flankierende Massnahmen (TAZ, 2006):

- Schutz vor Schleichverkehr
- Schutz vor Mehrverkehr
- Umgestaltung Strassenraum in Neu-Affoltern



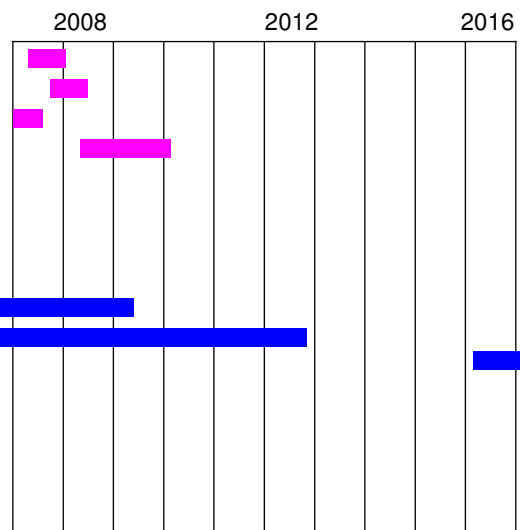
Zeitliche Übersicht

Projekte

Emil-Spillmann-Weg
Umbau Mühlerackerstrasse
Blumenfeldstrasse
Umgestaltung Im Böden

Planungen

Aufwertung Bhf Affoltern
Ausbau Nordring
Viertelstundentakt S6



Fazit

- Das Verkehrsnetz kann die Siedlungsentwicklung bewältigen
- Verkehr und Siedlung sind aufeinander abgestimmt (→ Quartierplan Ruggächern)
- Ihre Anliegen werden aufgenommen (→ Quartierzentren)
- Stadt setzt sich für Affoltern ein (→ Überdeckung Autobahn)

