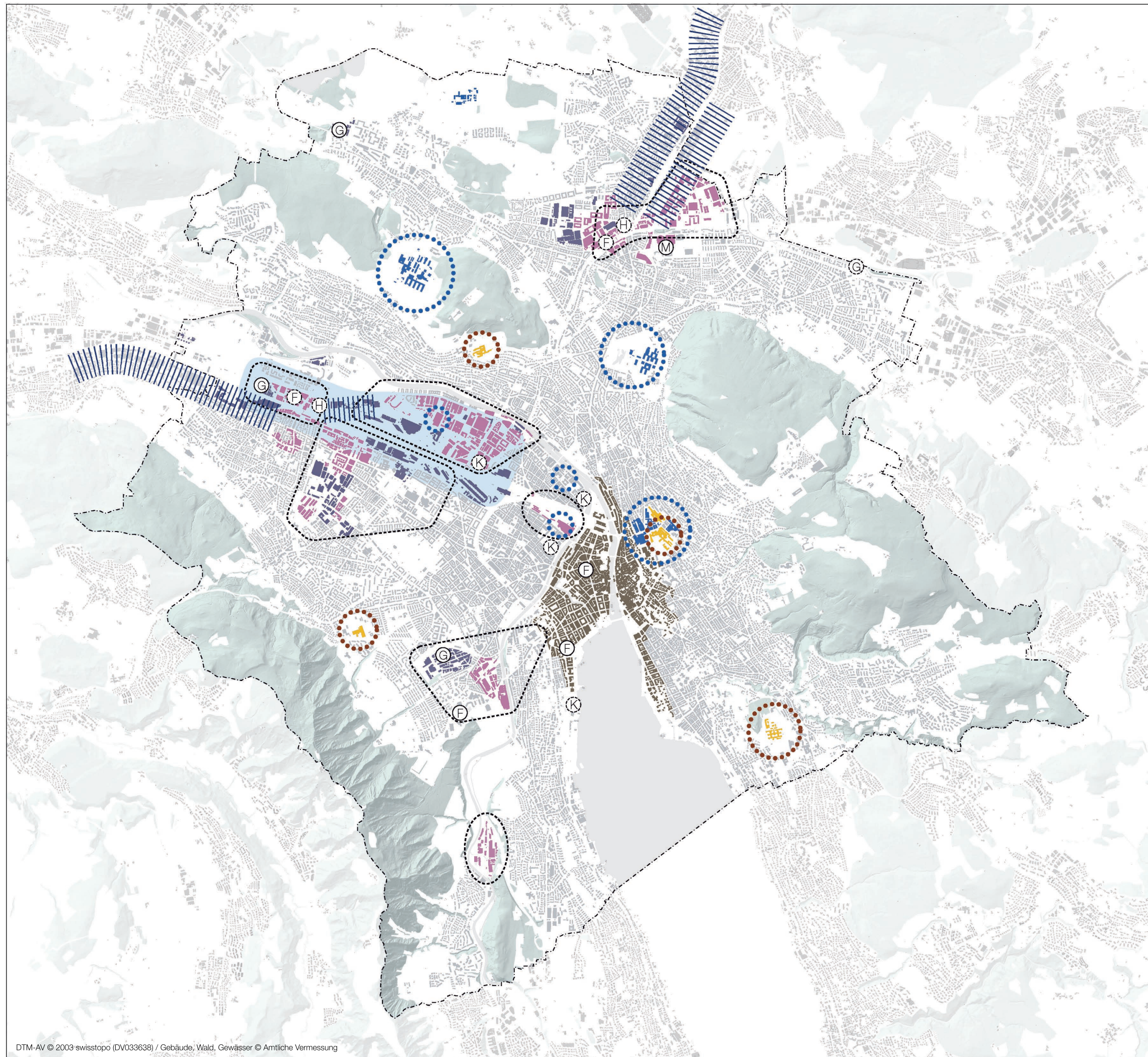




Teilstrategie 1: Raum für den Wirtschafts- und Wissensstandort gewährleisten



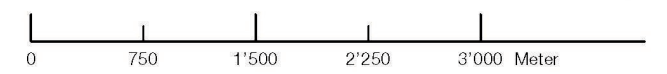
Ausgangslage

-  Hochschulstandort
-  Spitalstandort
-  City
-  Mischgebiete (Zentrumszonen)
-  Arbeitsplatzgebiete
-  Mehrheitlich Wohnen

Strategie

-  Hochschulstandort ausbauen
-  Gesundheitsschwerpunkt ausbauen
-  Entwicklungsgebiete: Potenziale ausschöpfen
-  Neue Potenzialräume nutzen
-  Schwerpunkt Innovationsstandort schaffen
-  Entlastungsstandort für Hochschulen sichern
-  Gewerbe halten
-  Gewerbestandort entwickeln
-  Finanz- und Dienstleistungsstandort halten
-  Finanz- und Dienstleistungsstandort entwickeln
-  Messestandort halten, Erweiterungsmöglichkeiten sichern
-  Mögliche Standorte für neues Kongresszentrum

M 1:50'000



Stadt Zürich / Amt für Städtebau / Stadtplanung
 Lindenhofstrasse 19 / Postfach / 8021 Zürich / Tel. 044 412 11 11
 Fax 044 212 12 66 / www.stadt-zuerich.ch/hochbau

Erst.: 15.03.10 / afsbma, afsjad