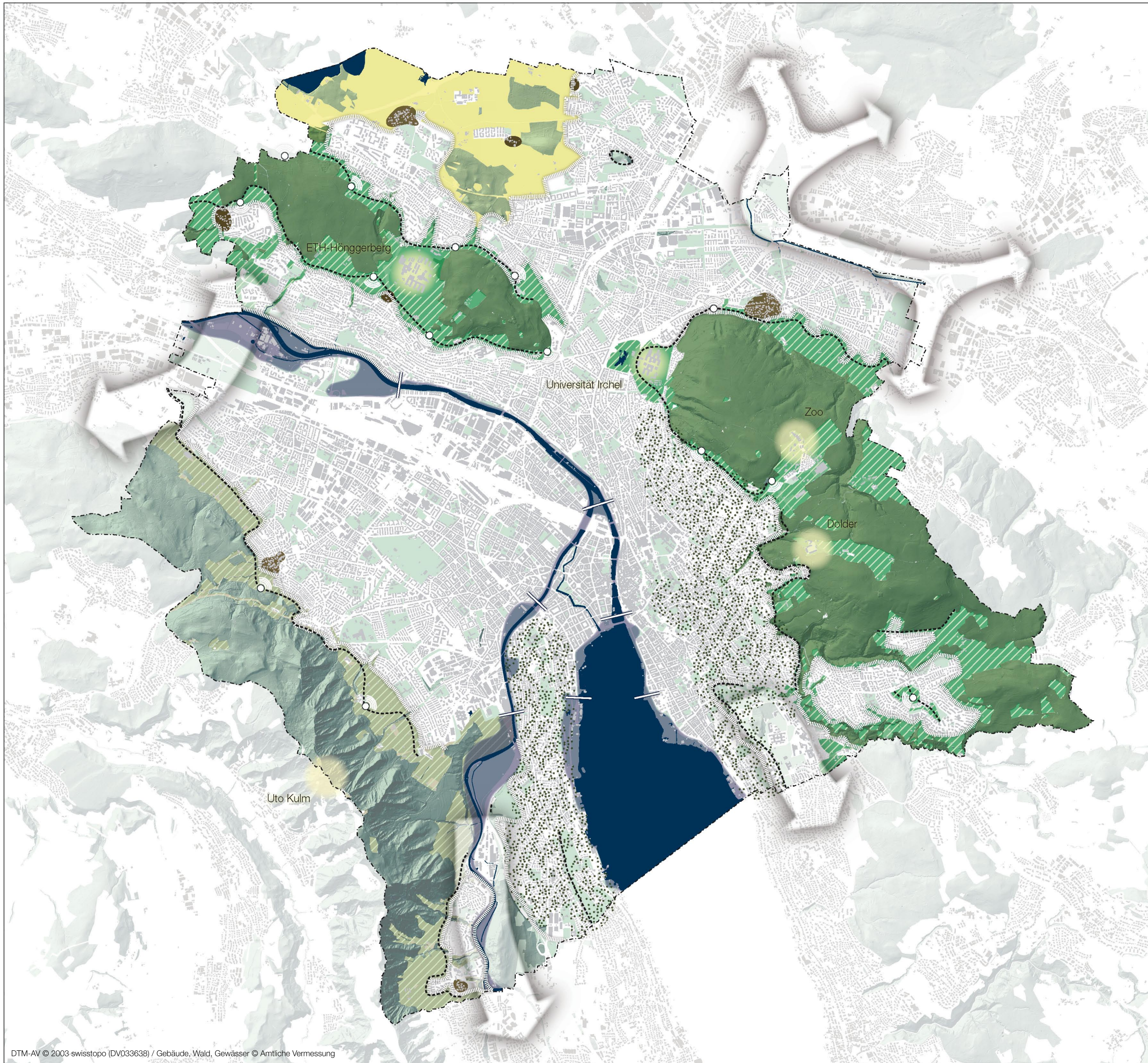






Teilstrategie 5: Landschaftsräume erhalten und aufwerten



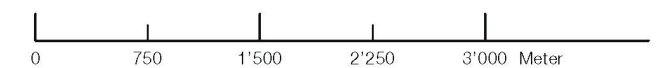
Ausgangslage

-  Gewässer
-  Grünräume

Strategie

-  Seeufer und Limmat-/ Sihlraum abschnittsspezifisch in ihrem Charakter stärken
-  Zentraler Freiraum Hönggerberg / Zürichberg parkartig weiterentwickeln
-  Hügelzug des Üetlibergs mit zweckgebundenen Nutzungen und hohem Naturwert weiterentwickeln
-  Offene, zusammenhängende Natur- und Kulturlandschaft erhalten
-  Freiraumbänder sichern
-  Freiräume zusammen mit Nachbargemeinden weiterentwickeln
-  Aussichtslagen sichern
-  Durchgründer, stark durchlässiger Siedlungsrand sichern
-  Dörfliche Strukturen am Siedlungsrand aufwerten
-  Identitäten entwickeln
-  Durchgrünte Flanken am See erhalten

M 1:50'000



Stadt Zürich / Amt für Städtebau / Stadtplanung
Lindenhofstrasse 19 / Postfach / 8021 Zürich / Tel. 044 412 11 11
Fax 044 212 12 66 / www.stadt-zuerich.ch/hochbau

Erst.: 15.03.10 / afsbma, afsjad