



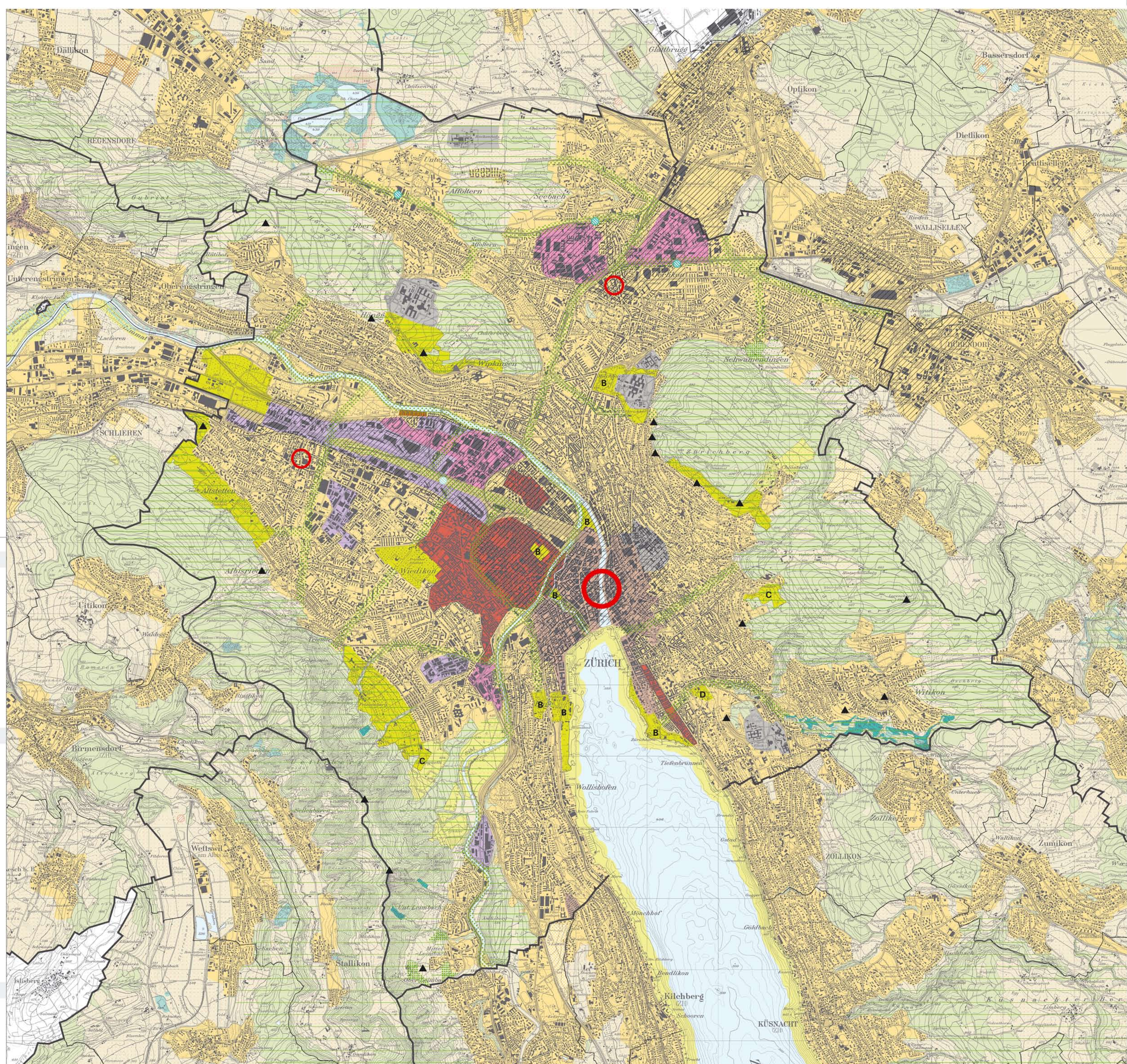
Region Stadt Zürich

Siedlung und Landschaft

1:25000

Beschluss des Regierungsrates (RRB Nr. 894 / 2000)

Kartendaten PK25, reproduziert mit Bewilligung des Bundesamtes für Landestopographie (BA002557)



Siedlung

Übergeordnete Festlegungen	Regionale Inhalte
	Siedlungsgebiet
	Bauentwicklungsgebiet
	Arbeitsplatzgebiet
	Mischgebiet
	Gebiet für öffentliche Bauten und Anlagen
	Zentrumsgebiet
	Zentrum
	Schutzwürdiges Ortsbild
	Gebiet mit Erhaltung der Stadtstruktur

Landschaft

	Landwirtschaftsgebiet
	Fruchtfolgefläche
	Allgemeines Erholungsgebiet
	B = Besonderes Erholungsgebiet B (Parkanlage)
	C = Besonderes Erholungsgebiet C (Sportanlage)
	D = Besonderes Erholungsgebiet D (Botanischer Garten)
	Freihaltegebiet (Trenn- und Umgebungsschutzgebiet)
	Naturschutzgebiet
	Gruben- und Ruderalbiotop
	Wiederherzustellendes Biotop
	Überlagernde Naturschutzfestlegung (Obstgarten)
	Aussichtspunkt
	Ökologische Vernetzung
	Landschafts-Förderungsgebiet
	Gebiet für Ablagerung von unverschmutztem Aushub- und Abraummaterial
	Gebiet für Materialgewinnung / Ablagerung von unverschmutztem Aushub- und Abraummaterial
	Deponiestandort
	Wald
	Gewässer
	Regionsgrenze
	Gemeindegrenze