

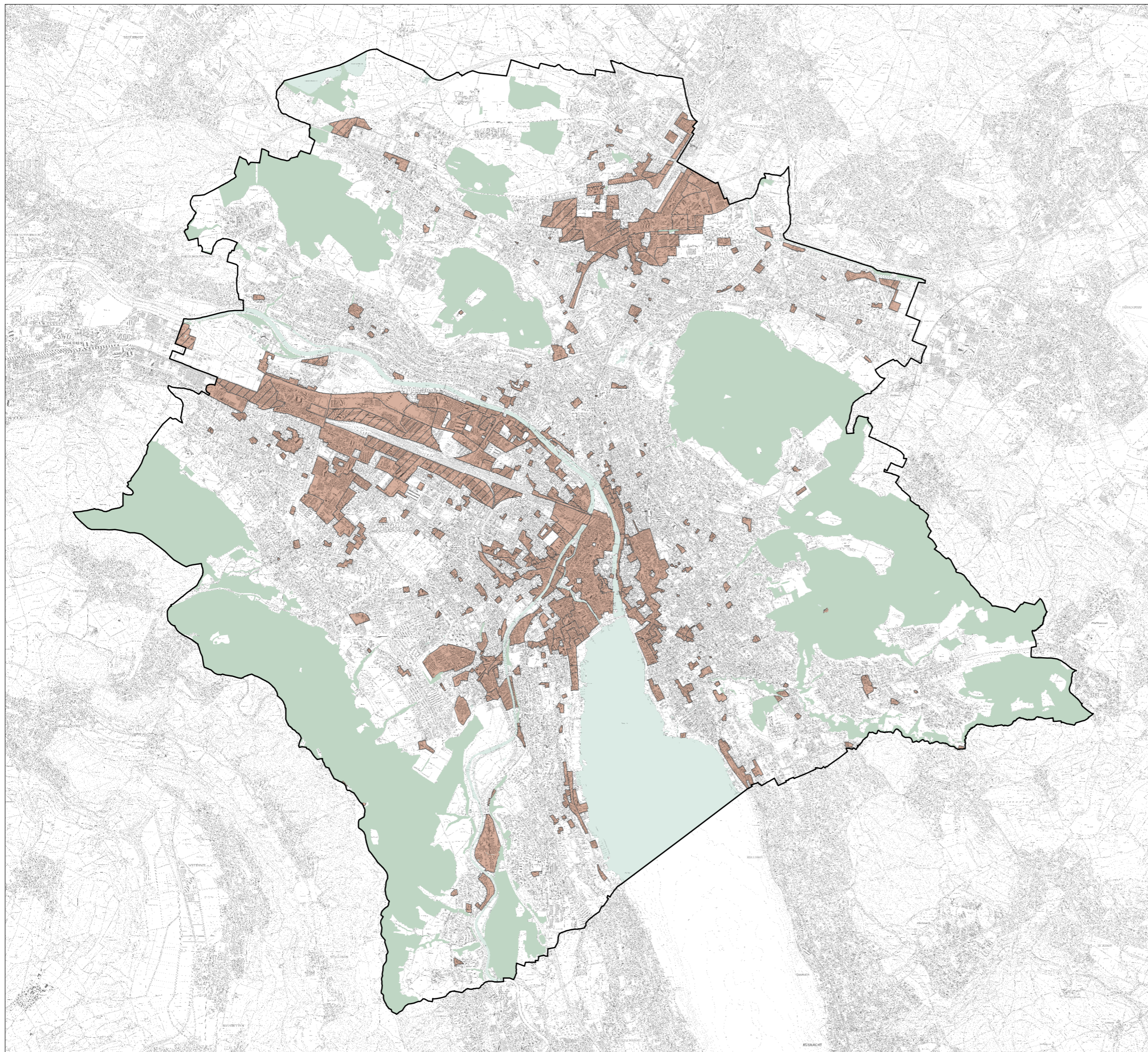


Sexgewerbliche Salons und Vergleichbare Einrichtungen

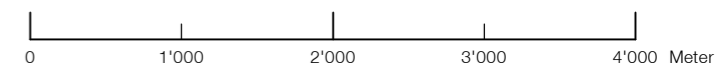
Kartographische Rechtslage

(Erlaubniszone)

-  Gebiete mit Wohnanteil unter 50% sowie Zone IHD
-  Industriezone
(nach Massgabe der Ausnutzungsziffer)



M 1:50'000



Stadt Zürich / Amt für Städtebau / Stadtplanung
Lindenhofstrasse 19 / Postfach / 8021 Zürich / Tel. 044 412 29 31
Fax 044 212 12 66 / www.stadt-zuerich.ch/hochbau

Erst.: 06.11.14 / afslac