

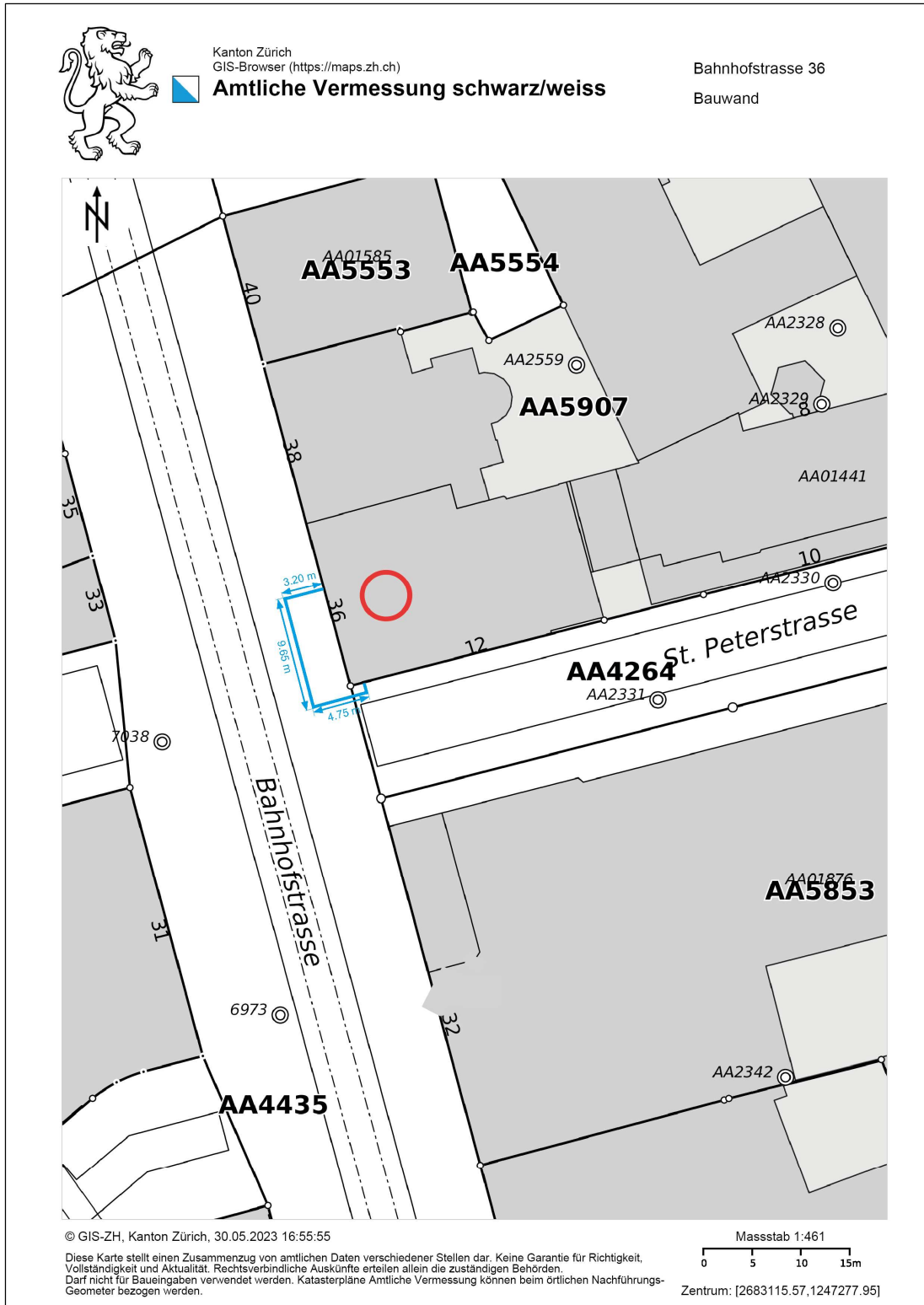


Bauwand – Hinweise zur Gesuchstellung

Mit aussagekräftigen Informationen helfen Sie uns, Ihr Gesuch speditiv zu prüfen.

Kataster mit Strassennamen/Nr. und Verortung der Reklame

<https://maps.zh.ch>





2/5

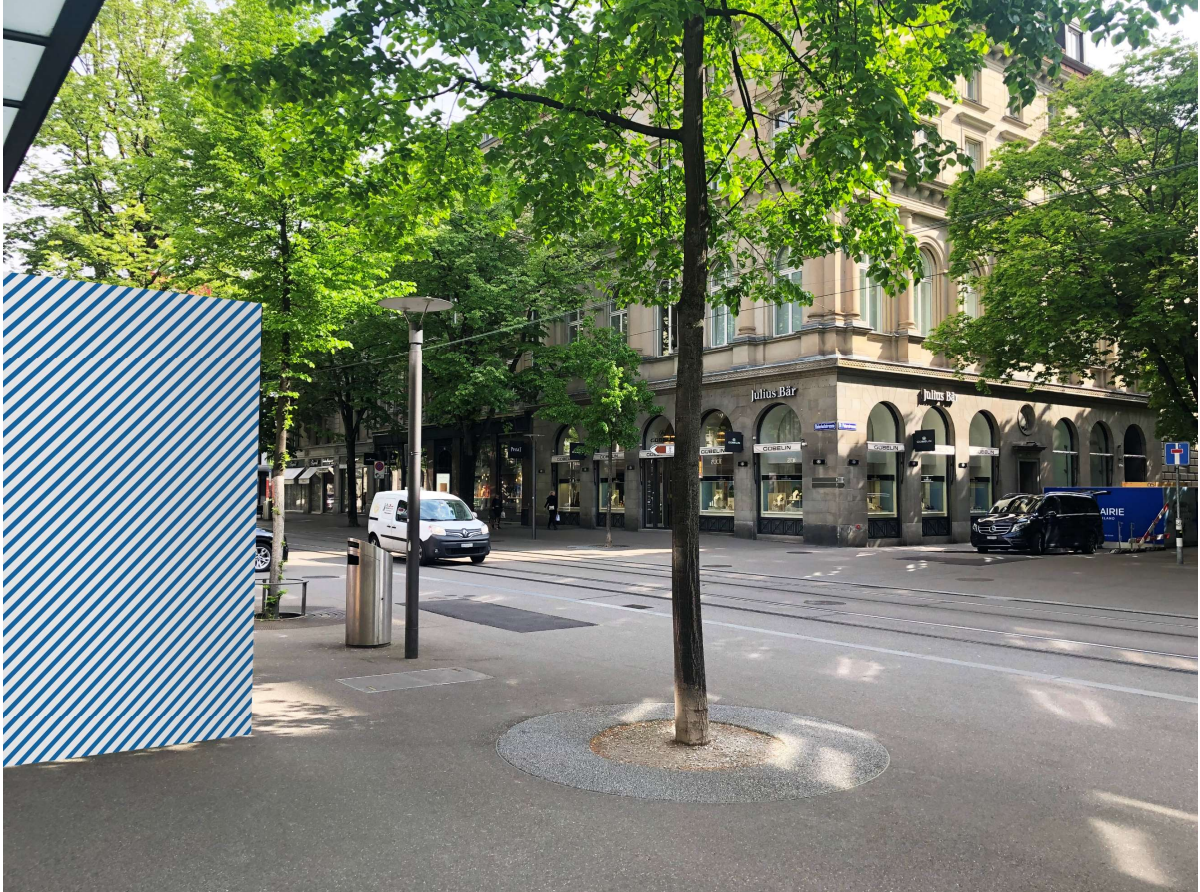
Aktuelle Fotoaufnahmen mit gut sichtbarem Strassenkontext und masstabgetreu eingezeichneter Bauwand.

- Ansichten aus allen Fahrrichtungen, aus der Nähe und bis ca. 70 m Distanz, bei Bedarf mehr
- Querformat
- Keine Panoramaaufnahmen/verzerrte Aufnahmen





3/5





4/5

Grundriss

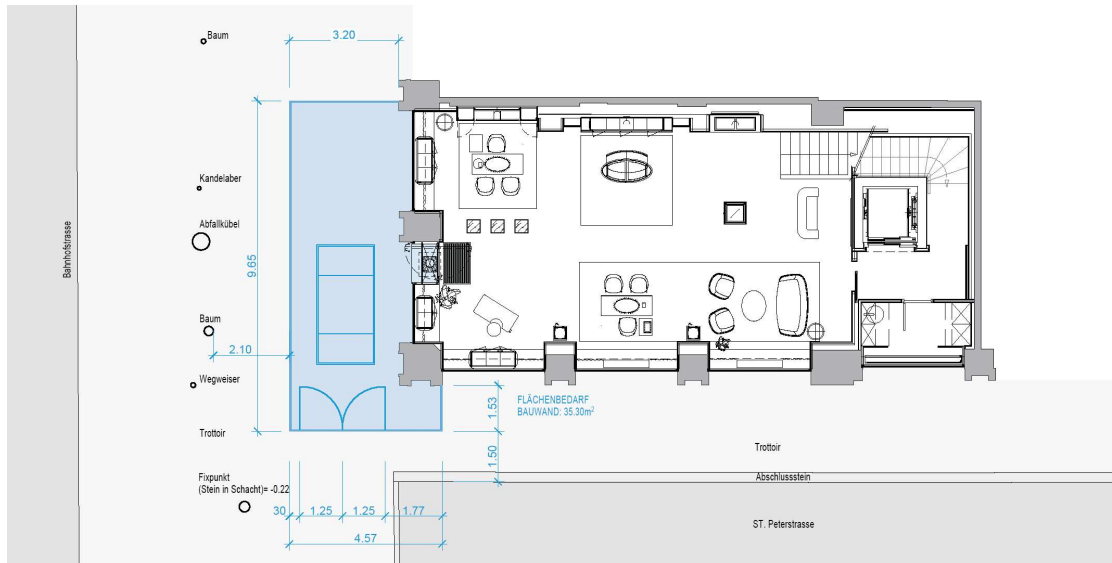


Bild zur Verfügung gestellt von: Bollinger Architektur AG, Meggen.

Ansicht

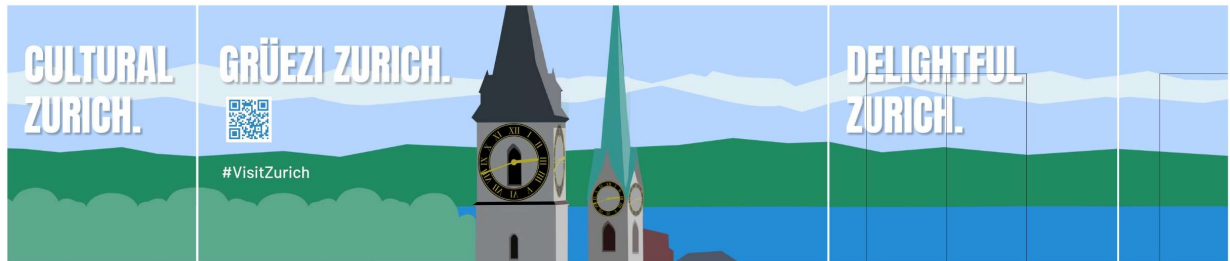


Bild zur Verfügung gestellt von: Bollinger Architektur AG, Meggen



5/5

Gestaltung



Weitere Informationen

- [Megaposter Gestaltungsrichtlinien](#), PDF, 3 Seiten
(dieses Dokument ist auch für Bauwandgestaltungen verbindlich)

Kontakt

Stadt Zürich
Dienstabteilung Verkehr
Bereich Verkehrssicherheit (Reklamegesuche)

E-Mail: dav-reklamen@zuerich.ch