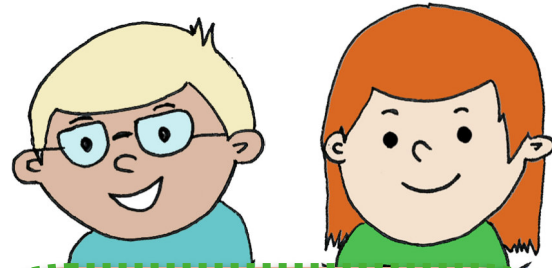
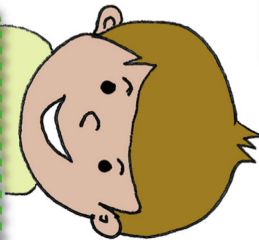


UNSERE HAUSORDNUNG



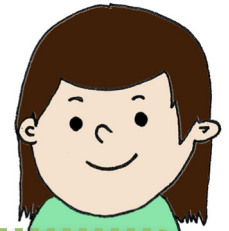
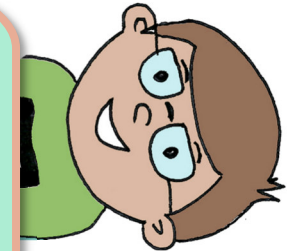
IM HAUS

Wir betreten das Schulhaus beim ersten Läuten.
Wir halten Ordnung im Schulhaus.
Wir essen draussen.



ZUSAMMENLEBEN

Wir gehen respektvoll miteinander um,
helfen uns gegenseitig und trösten einander.
Wir spielen zusammen und schliessen
niemanden aus.
Wir respektieren Dinge von anderen und
nehmen nichts weg.



ELEKTRONISCHE GERÄTE

Wir versorgen elektronische Geräte
während der Schul- und Hortzeit im
Thek. Sie sind in einem geräuschlo-
sen Zustand.

Mit Erlaubnis einer Lehr- oder Be-
treuungsperson dürfen wir elektroni-
sche Geräte während des Unter-
richts oder im Hort benutzen.



FAHRGERÄTE

Vor und nach der
Schule dürfen wir
Fahrgeräte auf dem
mittleren und unteren
Pausenplatz benut-
zen.
Wir stellen Fahrgeräte
in die Ständer.



SCHULAREAL

Zum Schulareal gehören die Spielwiese,
der Platz vor den Pavillons, der untere, der
mittlere und der obere Pausenplatz.
Wir benutzen den unteren und mittleren
Pausenplatz für Ball- und Wurfspiele.
Fussball, Handball und Basketball spielen
wir nur auf dem unteren Pausenplatz.
Wir entsorgen Abfall im Eimer.
Schneebälle werfen wir auf der Spielwiese.