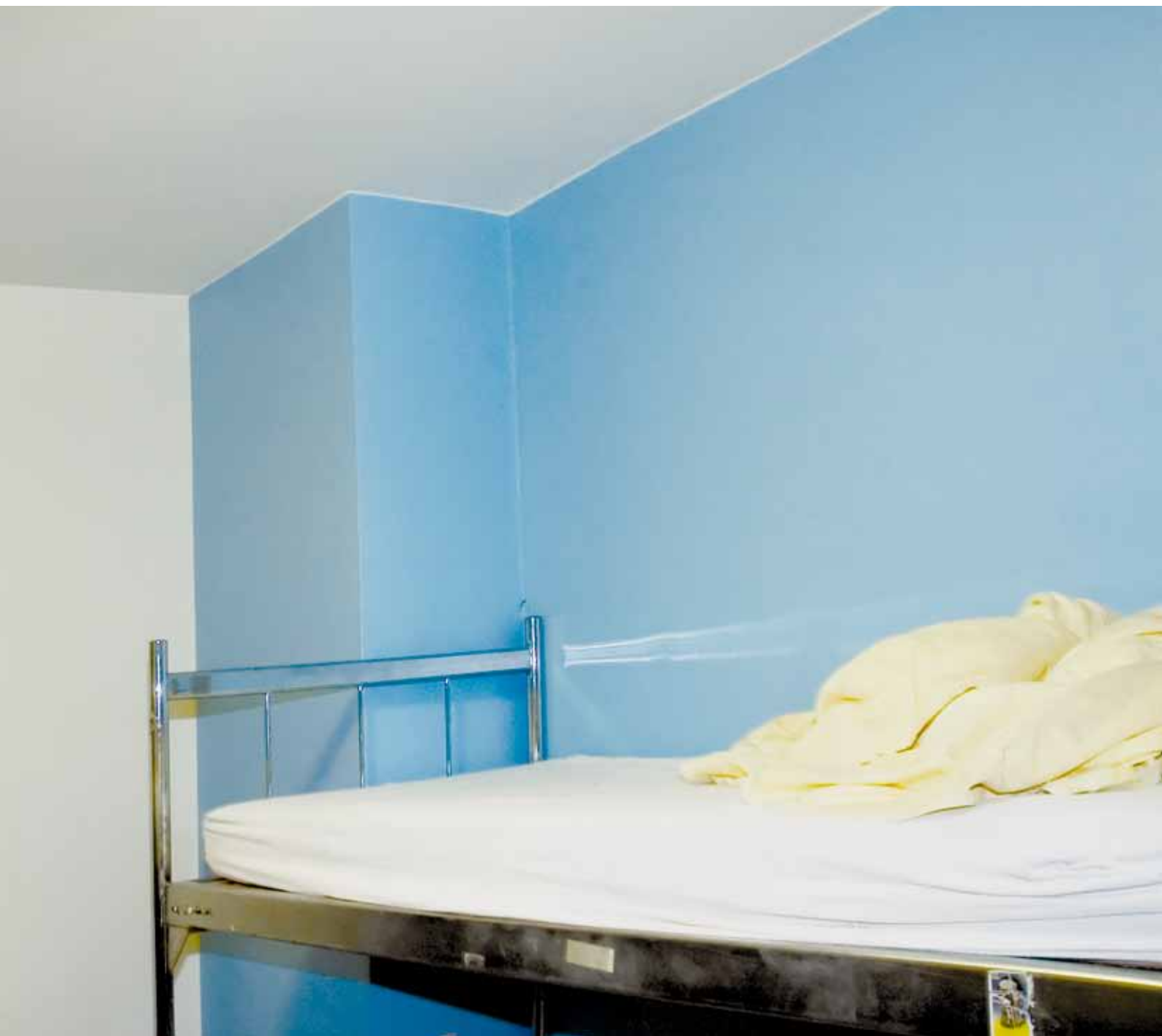




Notschlafstelle

Ein Bett für eine Nacht.



Die Notschlafstelle bietet obdachlosen Frauen und Männern aus der Stadt Zürich ein Bett für die Nacht, Verpflegung und eine Waschgelegenheit. Die Mitarbeitenden betreuen und beraten die Benutzerinnen und Benutzer und suchen mit ihnen nach angemessenen Wohnlösungen.

Notschlafstelle

Die Benutzerinnen und Benutzer

Die Notschlafstelle steht obdachlosen Frauen und Männern zur Verfügung, die ihren Unterstützungswohnsitz in der Stadt Zürich haben. Auswärtige Personen werden für eine Nacht aufgenommen und am folgenden Tag an die Zentrale Abklärungs- und Vermittlungsstelle ZAV weitervermittelt.

Das Übernachtungsangebot

- Mehrbettzimmer
- Duschen
- Waschmaschine, Tumbler
- Kochgelegenheit
- Einfache Verpflegung, Frühstück
- Separate Frauenetage

Die Betreuung

- Fachpersonen sorgen 365 Tage im Jahr für die situationsangemessene Betreuung.
- Vermittlung von Kontakten zu Institutionen wie Drogenberatungsstellen und ambulanten medizinischen Einrichtungen
 - Unterstützung bei der Lösung drängender Probleme
 - Medizinische Grundversorgung
 - Abgabe von sauberem Injektionsmaterial

Die Aufenthaltsdauer

Die Notschlafstelle ist eine Notunterkunft für eine Nacht. Für Menschen, welche die Einrichtung längerfristig nutzen, gilt: Gelingt es nicht, innerhalb von 4 Monaten eine Anschlusslösung zu finden, ist die aktive Teilnahme am Case Management der Sozialen Einrichtungen und Betriebe obligatorisch.

Die Ausschlussgründe

Nichteinhalten der Hausordnung, Gewalt und Waffenbesitz.

Die Kosten

- 5 Franken pro Nacht in bar

Die Aufnahmebedingungen

- Mindestalter 18 Jahre
- Persönlicher Ausweis
- Bezahlung in bar
- Keine Tiere

Anmeldung

Es ist keine Voranmeldung möglich.

Öffnungszeiten

Dezember bis Februar: täglich 20 bis 10 Uhr
März bis November: täglich 21 bis 10 Uhr
Zugang bis 0.30 Uhr, für Frauen bis 2 Uhr

Adresse

Stadt Zürich
Soziale Einrichtungen und Betriebe
Notschlafstelle
Rosengartenstrasse 30
8037 Zürich
Telefon 044 272 14 12
Fax 044 272 12 52
nstinfo@zuerich.ch
www.stadt-zuerich.ch/notschlafstelle