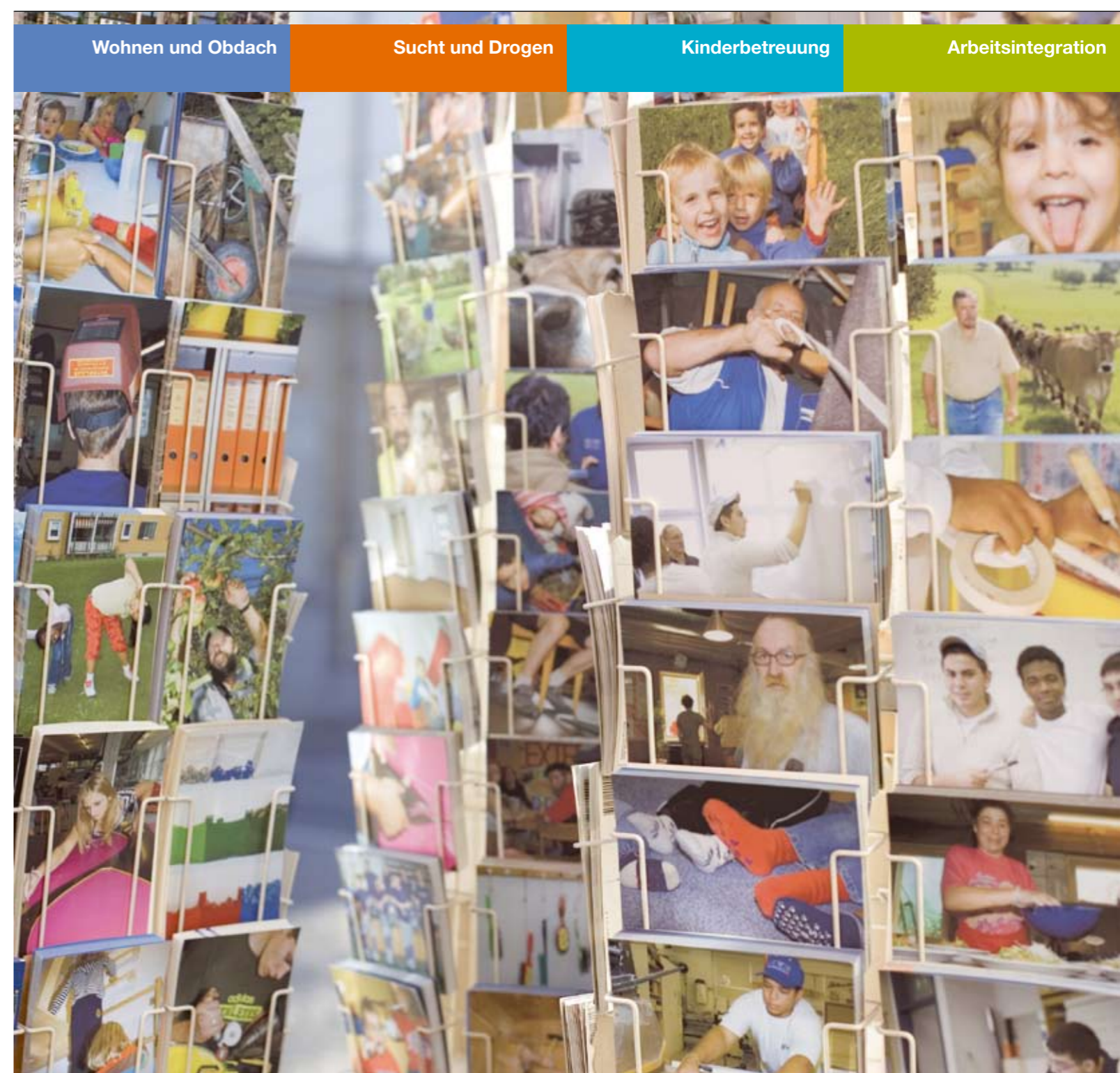


Stadt Zürich
Soziale Einrichtungen und Betriebe
Werdstrasse 75
Postfach, 8036 Zürich
Telefon 044 412 61 11
Fax 044 412 69 97
www.stadt-zuerich.ch/seb
Sozialdepartement

Soziale Integration in unserer Stadt.





Wirkungsvolle Wohnintegration



Prävention, Schadenminderung und Therapie



Betreuung, Förderung und Integration von Kindern im Vorschulalter



Arbeit, Beschäftigung und berufliche Integration

Geschäftsbereich Wohnen und Obdach

Obdachlosigkeit belastet die Betroffenen, verunsichert die Bevölkerung und mindert die Lebensqualität in der Stadt. Die Sozialen Einrichtungen und Betriebe setzen sich deshalb für eine wirkungsvolle Wohnintegration ein und bieten Familien und Einzelpersonen in Not vorübergehend Unterkunft und fachliche Unterstützung.

Zielgruppe

Wohnungslose und obdachlose Familien und Einzelpersonen mit fürsorgerechtlichem Wohnsitz in der Stadt Zürich.

Ziel

Ziel des Aufenthalts ist die Verbesserung der persönlichen Situation und die Reintegration in den freien Wohnungsmarkt.

Angebote

Das Angebot umfasst Akutunterkünfte, begleitetes und betreutes Wohnen, Notwohnungen und Heime.

Geschäftsbereich Sucht und Drogen

Mit einem breiten Angebot an präventiven, sozialen, therapeutischen und medizinischen Hilfestellungen fördern die Sozialen Einrichtungen und Betriebe soziale Integration und Gesundheit von Suchtmittel konsumierenden Menschen. Während sich die präventiven Angebote primär an Jugendliche und junge Erwachsene richten mit dem Ziel, risikoreichen Suchtmittelkonsum sowie Abhängigkeit zu vermeiden, erreichen die Überlebenshilfe- und Schadenminderungsangebote Menschen, die Alkohol, Drogen oder Medikamente risikoreich konsumieren oder davon abhängig sind. Zudem werden auch medizinische Behandlungen für drogenabhängige Personen durchgeführt, wie auch sozialarbeiterische (z.B. Schuldensanierung) und sozialpädagogische (z.B. Tagesstruktur, Arbeit) Integrationsziele verfolgt.

Zielgruppe

Drogen Konsumierende, schwer Alkoholabhängige und andere sozial nicht integrierte Menschen mit Wohnsitz in der Stadt Zürich.

Ziel

Individuelles Ziel aller dieser Interventionen ist es, die betroffenen Menschen zu einem möglichst selbstständigen und selbstverantwortlichen Leben zu befähigen.

Angebote

Das Angebot umfasst Polikliniken für die Substitutionsbehandlung. Kontakt- und Anlaufstellen für Drogenabhängige, Treffpunkte für Randständige und aufsuchende Sozialarbeit.

Geschäftsbereich Kinderbetreuung

Das Wohl von Kindern im Vorschulalter und ihrer Familien ist das zentrale Anliegen der Kindertagesstätten und Kinderhäuser der Sozialen Einrichtungen und Betriebe. Zum Angebot gehören neben der Betreuung von Kleinkindern und Säuglingen auch Plätze für betreuungsintensive Kinder sowie Gruppen mit erweiterten Öffnungszeiten für Schicht arbeitende Eltern. In Krisensituationen werden Kleinkinder und Säuglinge vorübergehend rund um die Uhr betreut. Die drei Kinderhäuser führen für ihr Quartier die Anlaufstellen Kinderbetreuung. Die Sozialen Einrichtungen und Betriebe beteiligen sich an der bedarfsgerechten Angebotsentwicklung und stellen ihr Wissen auch privaten Institutionen zur Verfügung.

Zielgruppe

Familien mit Wohnsitz in der Stadt Zürich. Weitere Bedingung für die Aufnahme: Beide Elternteile oder der alleinerziehende Elternteil gehen einer Erwerbsarbeit nach, sind auf der Suche nach Arbeit oder in Ausbildung.

Ziel

Übergreifende Ziele sind die Vereinbarkeit von Familie und Beruf sowie die Förderung von Kindern im Vorschulalter.

Angebote

Das Angebot umfasst Kindertagesstätten für Kinder ab 3 Monaten bis zum Kindergartenbeginn, Sonderbetreuungsplätze für Kinder mit erhöhtem Betreuungsbedarf, Krisenintervention und Gruppe mit erweiterten Öffnungszeiten für Schicht arbeitende Eltern, Hortgruppe für Kinder ab Kindergarten bis zur Mittelstufe. Die Ausbildung zur Fachfrau/Fachmann Betreuung ist ein weiterer Schwerpunkt.

Geschäftsbereich Arbeitsintegration

Bis zu 1000 erwerbslose Erwachsene und Jugendliche arbeiten täglich in einem Arbeitsintegrationsangebot der Sozialen Einrichtungen und Betriebe. Hier können sie sich qualifizieren und erhalten gezielte Begleitung oder die Möglichkeit, eine Teillohnstelle anzutreten.

Zielgruppe

Das Angebot richtet sich an Sozialhilfe beziehende Langzeitarbeitslose sowie erwerbslose Jugendliche und junge Erwachsene in der Stadt Zürich.

Ziel

Ziel ist die berufliche und soziale Integration von Menschen, auch wenn sie in der aktuellen wirtschaftlichen Lage auf dem Arbeitsmarkt keine Stelle finden.

Angebote

Das Angebot umfasst Gruppenarbeitsplätze in eigenen Betrieben sowie eine Vielfalt von Einzelsatzplätzen in öffentlichen und gemeinnützigen Institutionen sowie eine Personalvermittlung.