

### 3.1 Netzwerkdrucker einrichten mit PET (Printer Enumeration Tool)



#### Aufgabe

Ein Benutzer hat den benötigten Drucker nicht oder nicht mehr im eigenen Profil, d. h. dieser kann beim Drucken nicht ausgewählt werden. Er soll installiert werden.



#### Vorgehen

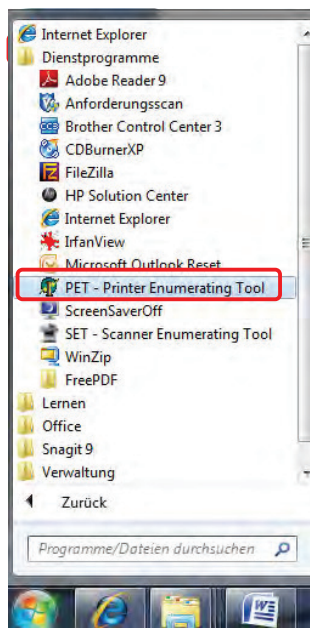
1. Klicken Sie auf den **Windows 7 Startknopf**, **Alle Programme**, **Dienstprogramme** und wählen Sie **PET – Printer Enumeration Tool**.

**Alternativ können Sie auch...**

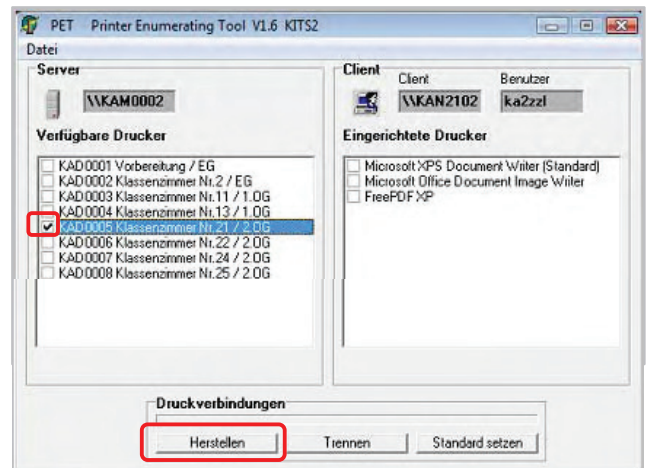
auf den **Windows 7 Startknopf** klicken und im Suchfeld den Begriff **pet** eingeben.

2. In der linken Spalte werden alle verfügbaren Netzwerkdrucker aufgelistet. Beim gewünschten Drucker einen **Haken** setzen. (Die Nummer ist auf dem Drucker angeschrieben) und auf **Herstellen** klicken.
3. Möchten Sie den eingerichteten Drucker als Standard setzen, setzen in der rechten Spalte beim gewünschten Standard-Drucker erneut einen **Haken** und klicken Sie auf die Schaltfläche **Standard setzen**. Sie können das Fenster nun schliessen.

1



2



3

