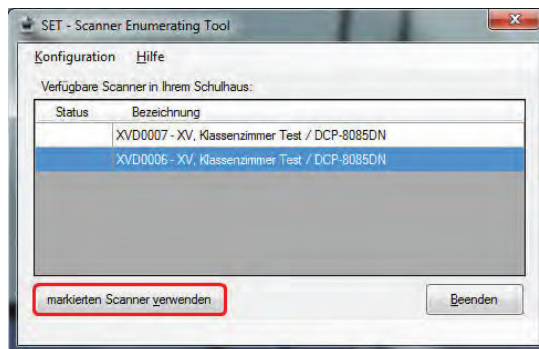


3.5.7 Scanner auswählen

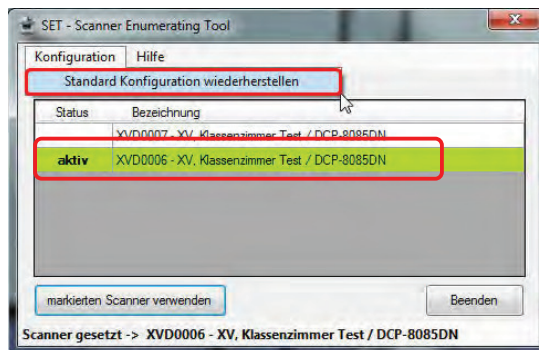


Vorgehen

1. Starten Sie unter **Alle Programme - Dienstprogramm** das Programm **SET** (Scanner Enumerating Tool)
2. Wählen Sie den gewünschten Scanner aus und bestätigen Sie dies mittels Befehlsschaltfläche **markierten Scanner verwenden**.



3. Im unteren Bereich des Fensters erscheint eine Infomeldung, wenn der Scanner erfolgreich definiert wurde. Beenden Sie das Dialogfenster mittels Schaltfläche **Beenden**.



Hinweis

Wurden die Standard Einstellungen des Scanners verändert, kann die Standard Konfiguration über den Menüpunkt wiederhergestellt werden.