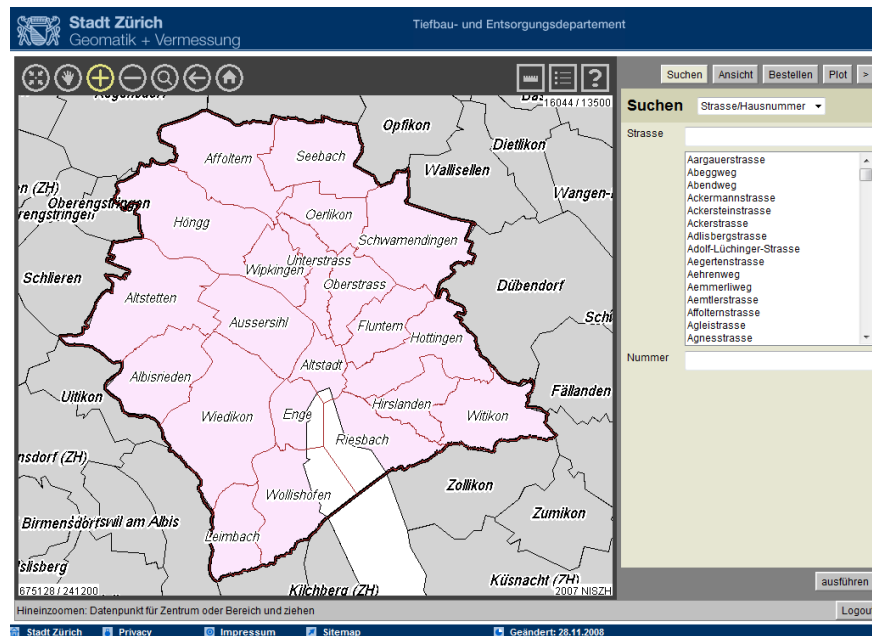


# GeoShop

## AV-Daten im Internet

Technische Dokumentation  
für den **Public-Zugriff**



Stand: 10.01.2011

## 1. Registrierung bei E-Gov

Damit Sie den GeoShop Dienst nutzen können, müssen Sie sich beim **eGovernment** Dienst der Stadt Zürich registrieren.

Sie bekommen damit einen Usernamen und ein persönliches Passwort, mit welchem Sie die GeoShop Applikation aufrufen können.

Die Registrierseite hat folgende Adresse: <https://e-gov.stadt-zuerich.ch/reg>

Sie können auf dieser Seite auswählen, ob Sie sich einen Geschäfts- oder Privataccount erstellen möchten. Daneben können Sie hier auch nachträglich Ihre Benutzerdaten anpassen.

**Sie haben auf dieser Seite auch die Möglichkeit, sich ein neues Passwort generieren zu lassen.**



Home

Registrierung

**Was möchten sie tun?**

<a href="#">Registrieren Privatkunde</a>	Sie haben privat mit der Stadt Zürich zu tun und möchten sich als Privatperson registrieren.
<a href="#">Registrieren Geschäftskunde</a>	Sie haben geschäftlich mit der Stadt Zürich zu tun und möchten sich als Geschäftskunde registrieren.
<a href="#">Benutzerdaten ändern</a>	Sie möchten ihre Benutzerdaten ändern.
<a href="#">Passwort anfordern</a>	Sie haben das Passwort vergessen und möchten ein neues Passwort anfordern.

Stadt Zürich Privacy Impressum Geändert: 16.12.2010

Wenn Sie z.Bsp. die Registrierseite **Registrieren Geschäftskunde** aufrufen, kommen Sie auf folgende Eingabemaske wo Sie Ihre administrativen Angaben erfassen müssen. Bitte erstellen Sie **für jeden Mitarbeiter** der den Dienst nutzen möchte, einen eigenen Account. Beachten Sie dass diese Angaben auch für eine allfällige Bestellung im GeoShop verwendet werden und die korrekte Angabe deshalb zwingend ist.

Home ▶ Registrieren Geschäftskunde

**Registrierung**

### Für Geschäftskunden

Ihre Angaben:	Kurzbeschreibung
eMail-Adresse * <input style="width: 90%;" type="text"/>	
Passwort * <input style="width: 90%;" type="password"/>	min. 6 Zeichen und davon eine Zahl
Passwortbestätigung * <input style="width: 90%;" type="password"/>	
Name * <input style="width: 90%;" type="text"/>	
Vorname * <input style="width: 90%;" type="text"/>	
Geschlecht * <input type="radio"/> männlich <input checked="" type="radio"/> weiblich	
Titel <input style="width: 90%;" type="text"/>	
Funktion <input style="width: 90%;" type="text"/>	
Firma * <input style="width: 90%;" type="text"/>	
Adresszeile 1 * <input style="width: 90%;" type="text"/>	Strasse/HausNr. od. Bezeichnung Haus
Adresszeile 2 <input style="width: 90%;" type="text"/>	Adresszusatz
Adresszeile 3 <input style="width: 90%;" type="text"/>	Adresszusatz
Postfach <input style="width: 90%;" type="text"/>	
* PLZ <input style="width: 100px;" type="text"/> Ort <input style="width: 100px;" type="text"/>	
Land * Schweiz <input style="width: 90%;" type="text"/>	
Telefon Geschäft * <input style="width: 90%;" type="text"/>	Eingabe-Beispiel: 044 123 45 67
Telefon Mobile <input style="width: 90%;" type="text"/>	
Fax Geschäft <input style="width: 90%;" type="text"/>	

Die Felder mit einem Stern (\*) sind **Pflichtfelder**.

Sobald Sie die <Privacy Policy> akzeptiert haben sehen Sie anschliessend eine Zusammenfassungsseite Ihrer Angaben.

Kontrollieren Sie bitte hier nochmals Ihre korrekten Angaben und drücken danach auf **Speichern**.

Sie erhalten nun auf die angegebene EMail-Adresse ein Bestätigungsmail mit einem Link darauf. Sobald Sie diesen Link gedrückt haben ist Ihr Account freigeschaltet und Sie können mit der Applikation <GeoShop> starten.

## 2. Zugriff auf GeoShop

Die GeoShop-Seite hat folgende Adresse:

**[www.geoz.ch](http://www.geoz.ch)**  
Link «Daten der amtlichen Vermessung Online bestellen (GeoShop)»  
und dann «Login GeoShop»

Beachten Sie bitte dazu den [Punkt 3.3](#) der technischen Rahmenbedingungen.

Für die Benutzung des GeoShop lesen Sie bitte das entsprechende Benutzerhandbuch.

### 3. Technische Rahmenbedingungen für den GeoShop- Zugriff

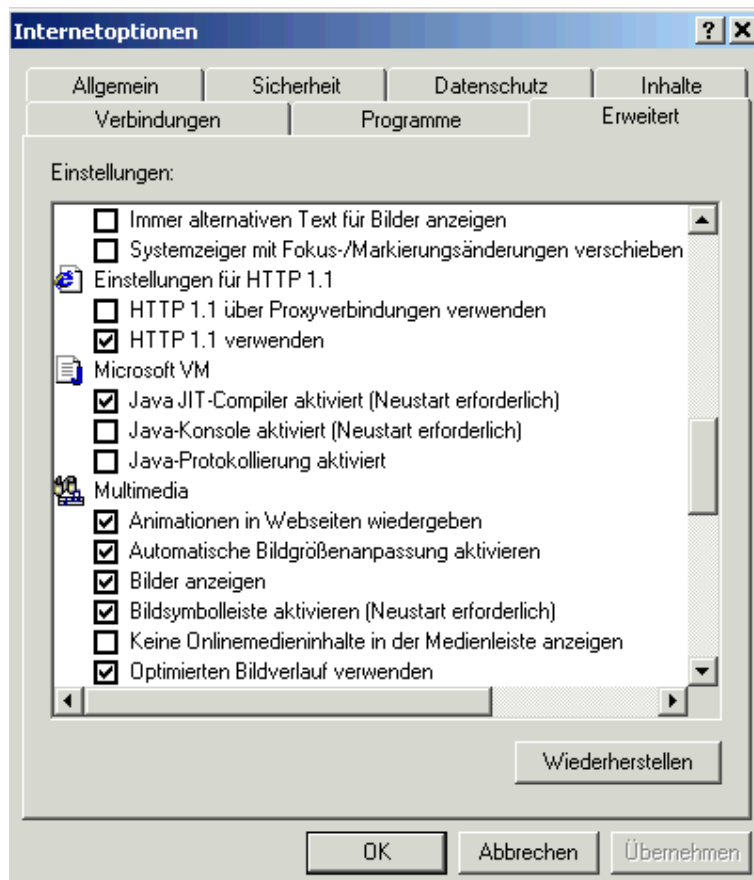
Die Applikation <GeoShop> wird über ein Java-Applet aufgerufen und benötigt demzufolge eine Java-Umgebung innerhalb des Browsers.

Daneben sind gewisse Browsereinstellungen für das korrekte Funktionieren wichtig.

#### 3.1 Java-Laufzeitumgebung

Wenn Sie einen älteren Browser installiert haben, so wurde meist auch eine Microsoft VM (Java Virtual Machine) mitinstalliert. Sie sehen dies in den Browsereinstellungen unter:

Extras - Internetoptionen - Erweitert

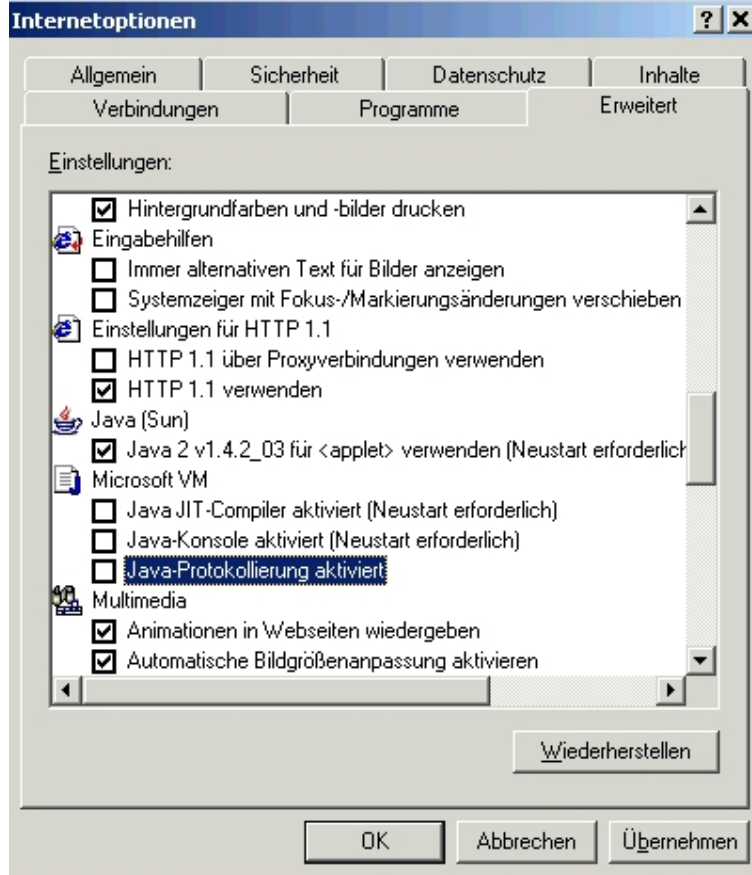


Neueste Internet-Explorer haben standardmässig **keine** Java-Umgebung installiert und benötigen eine externe Java-Laufzeitumgebung z.Bsp. von Sun.

Download unter: <http://www.java.com/en/download/manual.jsp>

Installation mit Adminrechten!

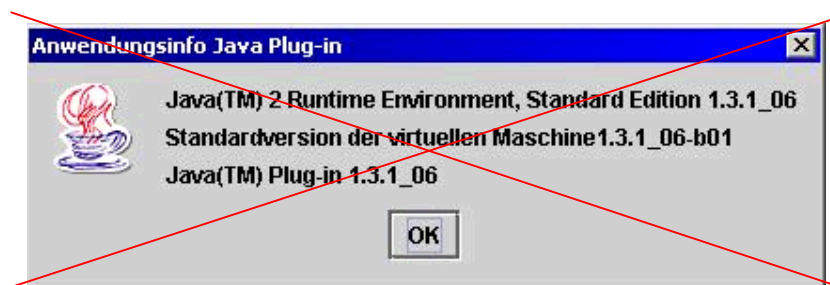
Das sieht im Browser dann so aus:



Sie können hier angeben, mit welcher Java-Umgebung sie arbeiten wollen, verwenden Sie mit **Vorteil die SUN Umgebung.**

**Nicht zu empfehlen ist es, beide Umgebungen eingeschaltet zu lassen.**

Wir haben festgestellt, dass es mit der Sun Java-Umgebung Version **1.3.1\_06** Probleme gibt, bitte verwenden Sie eine neuere Version.



### **Java-Umgebung testen:**

Rufen Sie folgende Seite auf, um die Java-Umgebung zu testen:

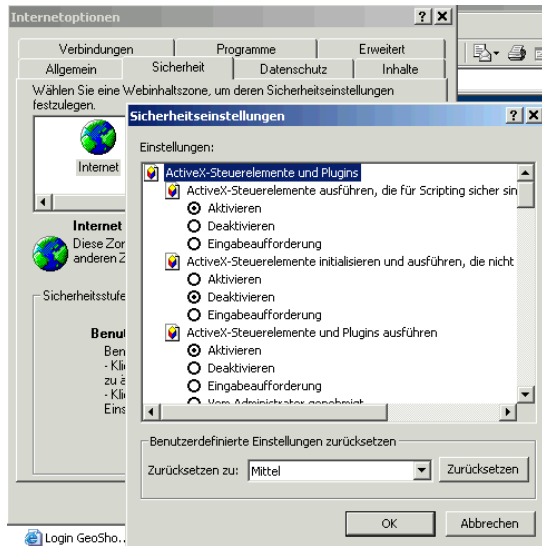
<http://www.java.com/de/download/installed.jsp>

=> Java-Version überprüfen

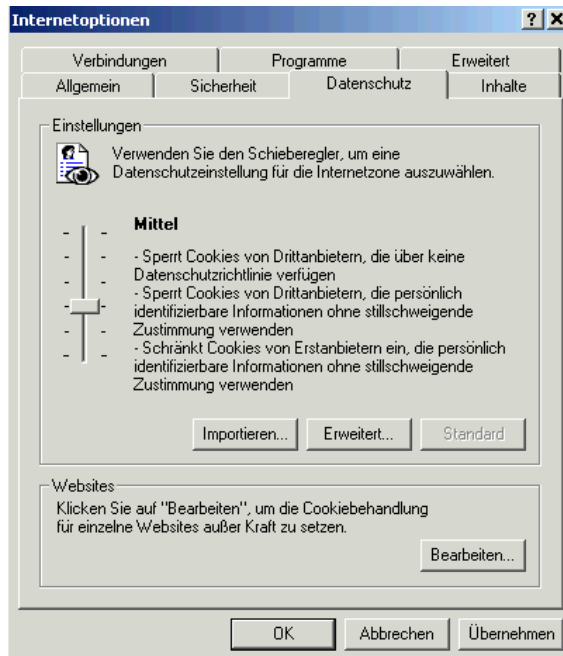
### 3.2 Browsereinstellungen

Folgende Browser- / Sicherheits- / Cookie-Einstellungen sollten funktionieren:

Extras - Internetoptionen - Sicherheit (Internet) => **Mittelhoch**



Extras - Internetoptionen - Datenschutz => **Mittel**



### 3.3 Fehlermeldung, nach Login kommt <security\_check> Seite

Nach dem erfolgreichen Login kommt folgende Seite / URL und der Browser ruft nicht die Geo-Shop Seite auf.



Das Problem liegt daran, dass Sie die URL nur folgendermassen eingeben und in den Favoriten abspeichern dürfen: <https://e-gov.stzh.ch/geoshop>  
Also ohne diesen Teil: **jsp/loginExt.jsp**

Dazu müssen Sie den Favoriten-Eintrag abändern (rechte Maus - Eigenschaften) und die URL kürzen, jetzt sollte es gehen.

### 3.4 Nach dem Login bleibt das Browserfenster weiss (leer), bis auf die Kopf- und Fusszeile, respektive es erscheint ein Kreuz in der linken Ecke

Dies deutet darauf hin, dass die Java Umgebung nicht korrekt installiert wurde oder im Browser ausgeschaltet ist.

Beachten Sie den Punkt 3.1 und testen Sie den Zugriff mit der dort beschriebenen Adresse.

Bei weiteren Problemen oder Fragen wenden Sie sich bitte an:

GIS-Zentrum Stadt Zürich EMail: [geo-shop@zuerich.ch](mailto:geo-shop@zuerich.ch)