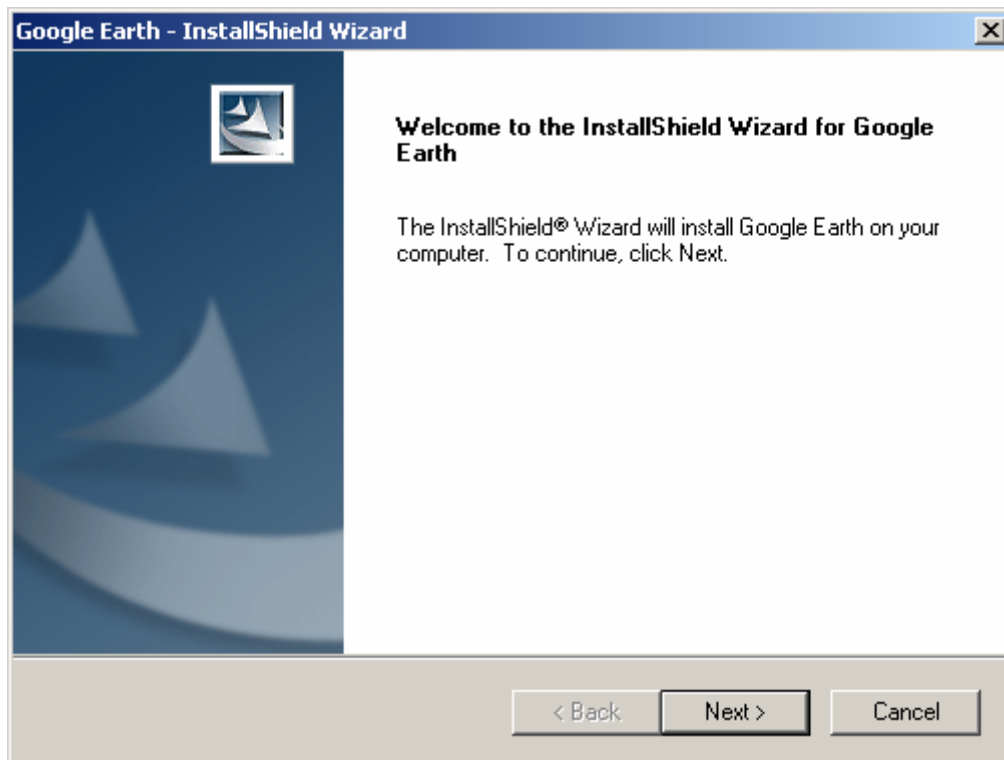
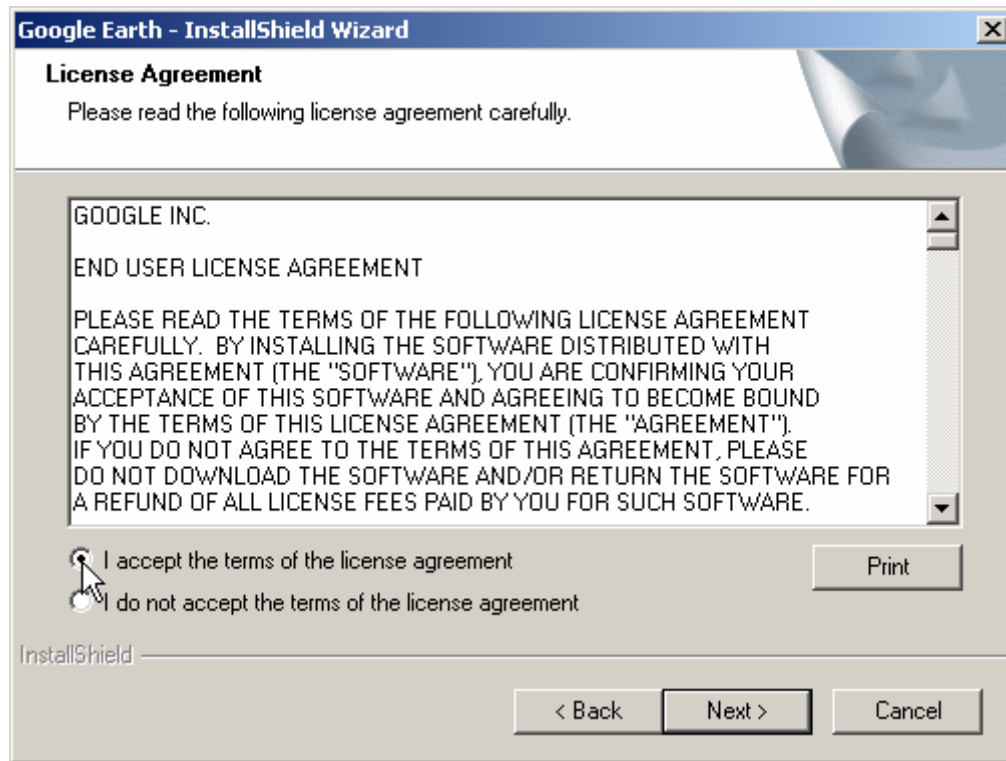


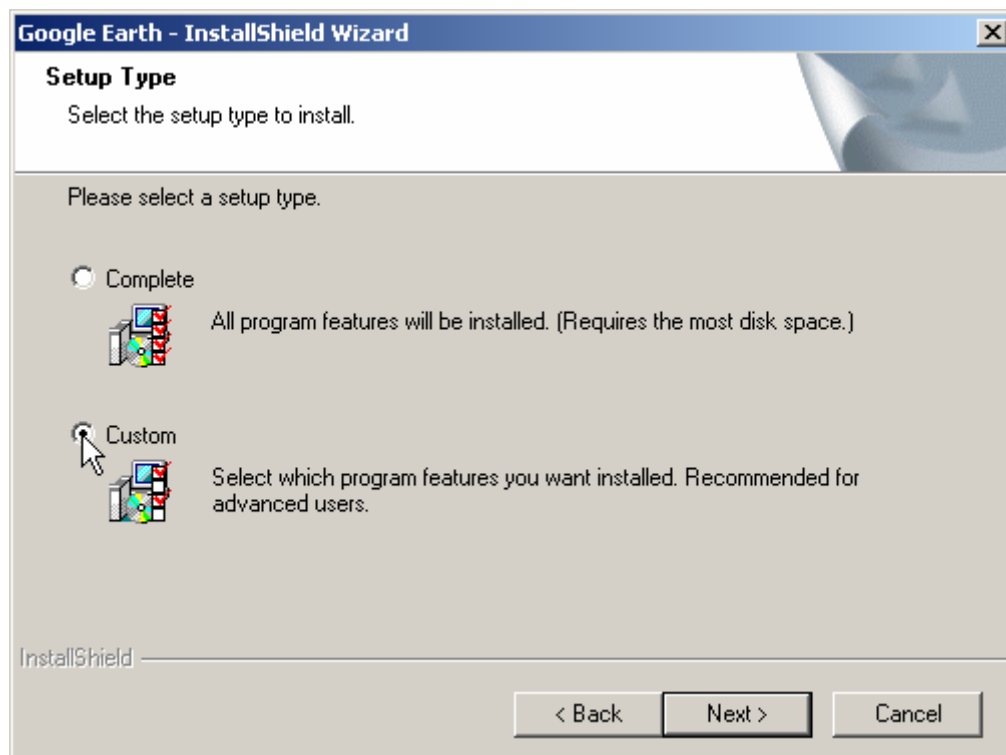
Installation Google Earth, Version

Die Installation wird durch ein Doppelklick auf das File „GoogleEarth.exe“ gestartet. Dieses File kann unter <http://earth.google.com> heruntergeladen werden.

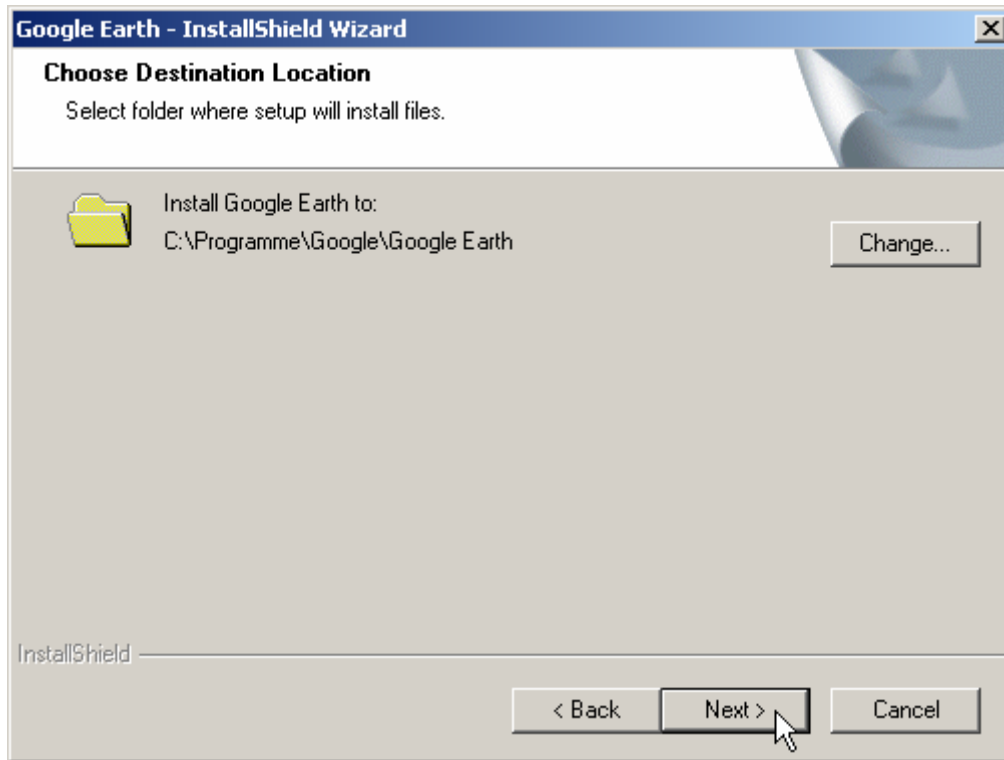




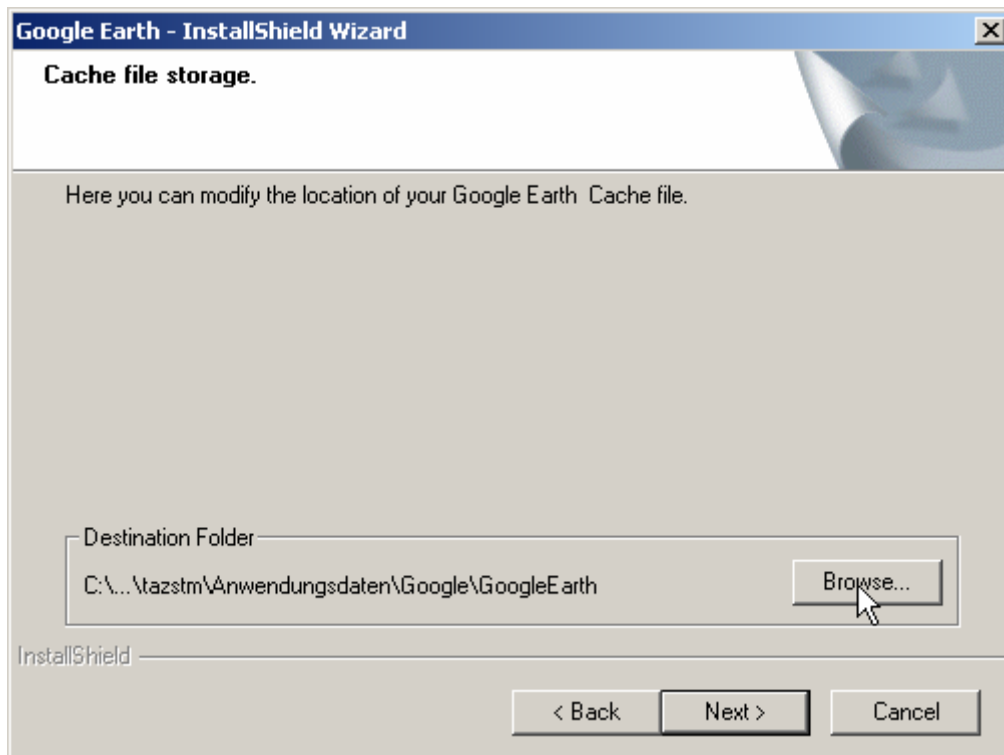
In der nächsten Maske wählt man „Custom“



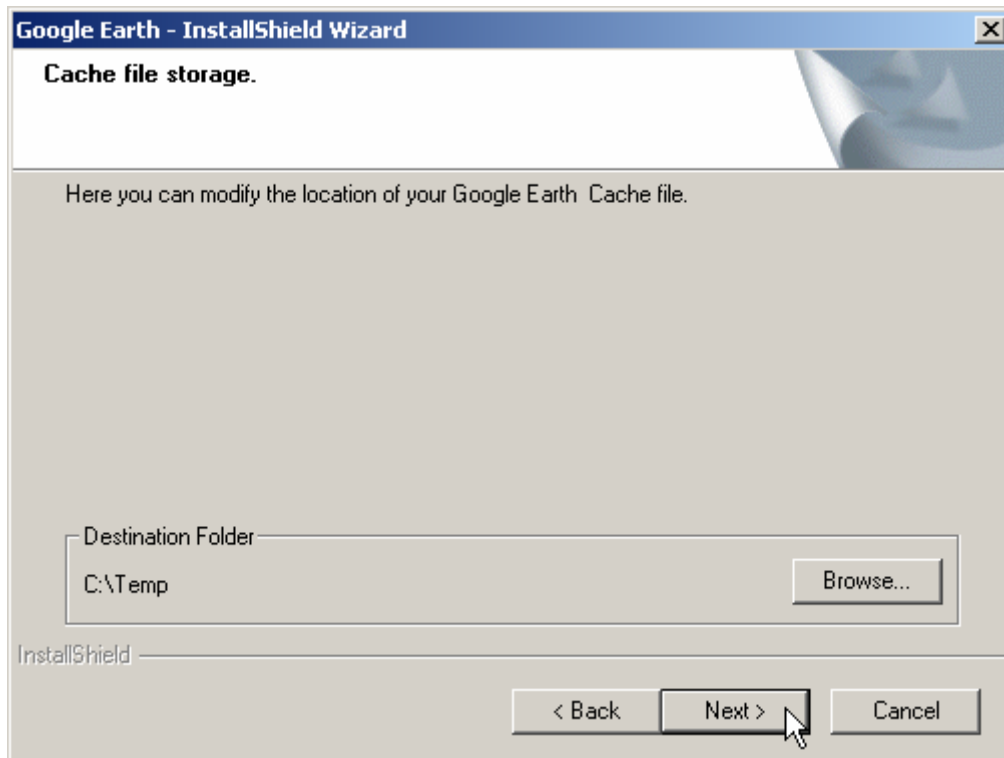
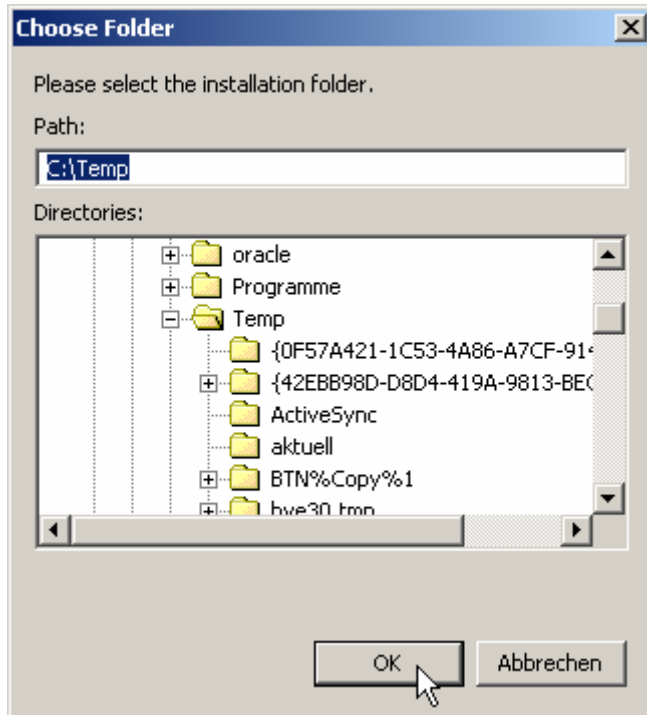
3 / 6



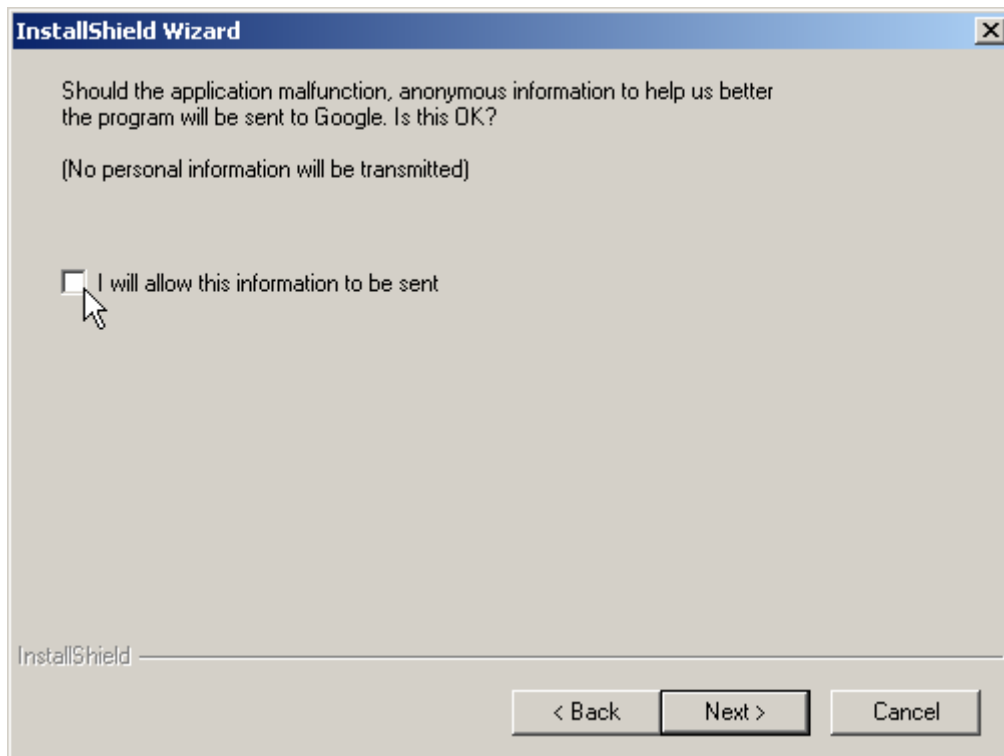
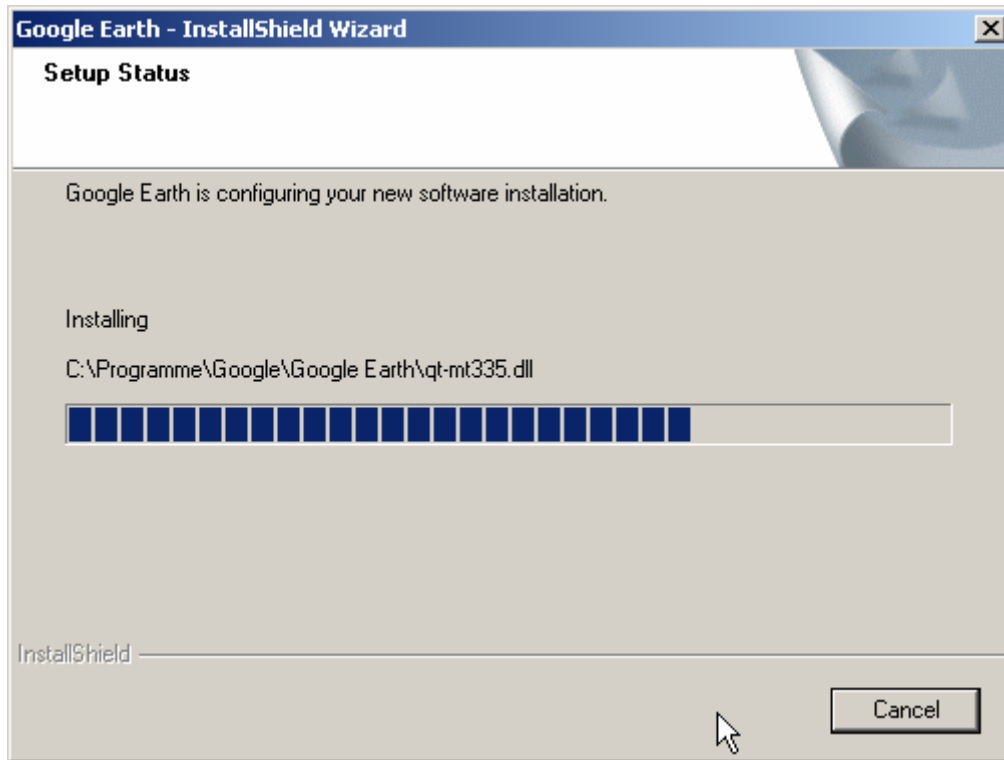
In der nächsten Maske stellt man den Ordner für die temporären Dateien ein. Hier empfiehlt sich das Verzeichnis C:\Temp oder etwas Ähnliches.



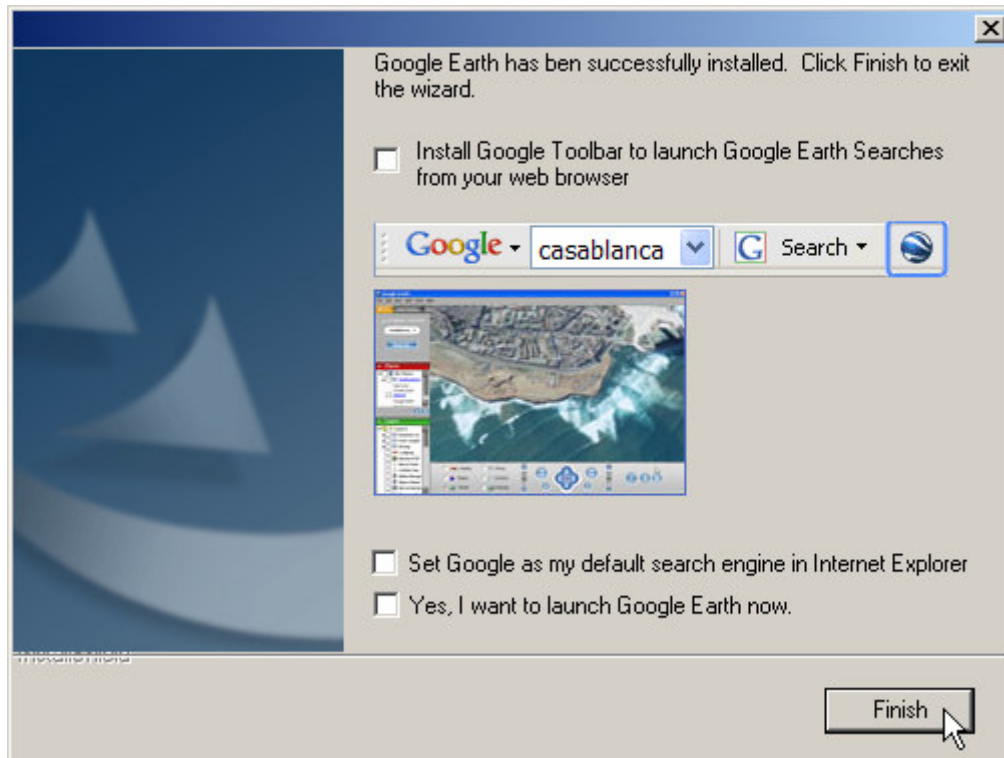
4 / 6



5 / 6



6 / 6



Die drei Optionen müssen nicht zwingend ausgewählt werden. Mit „Finish“ wird Google Earth vollständig installiert.