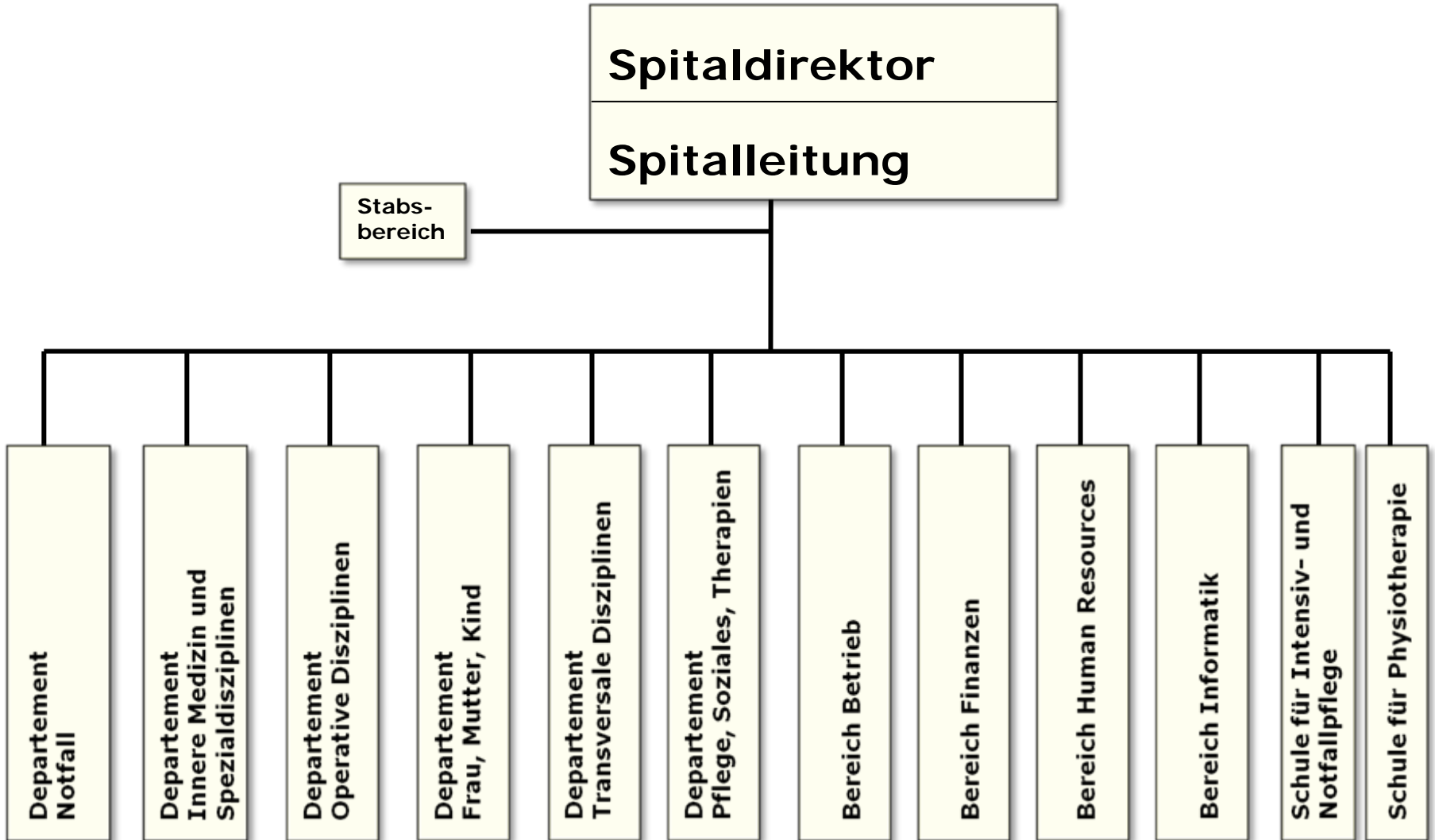
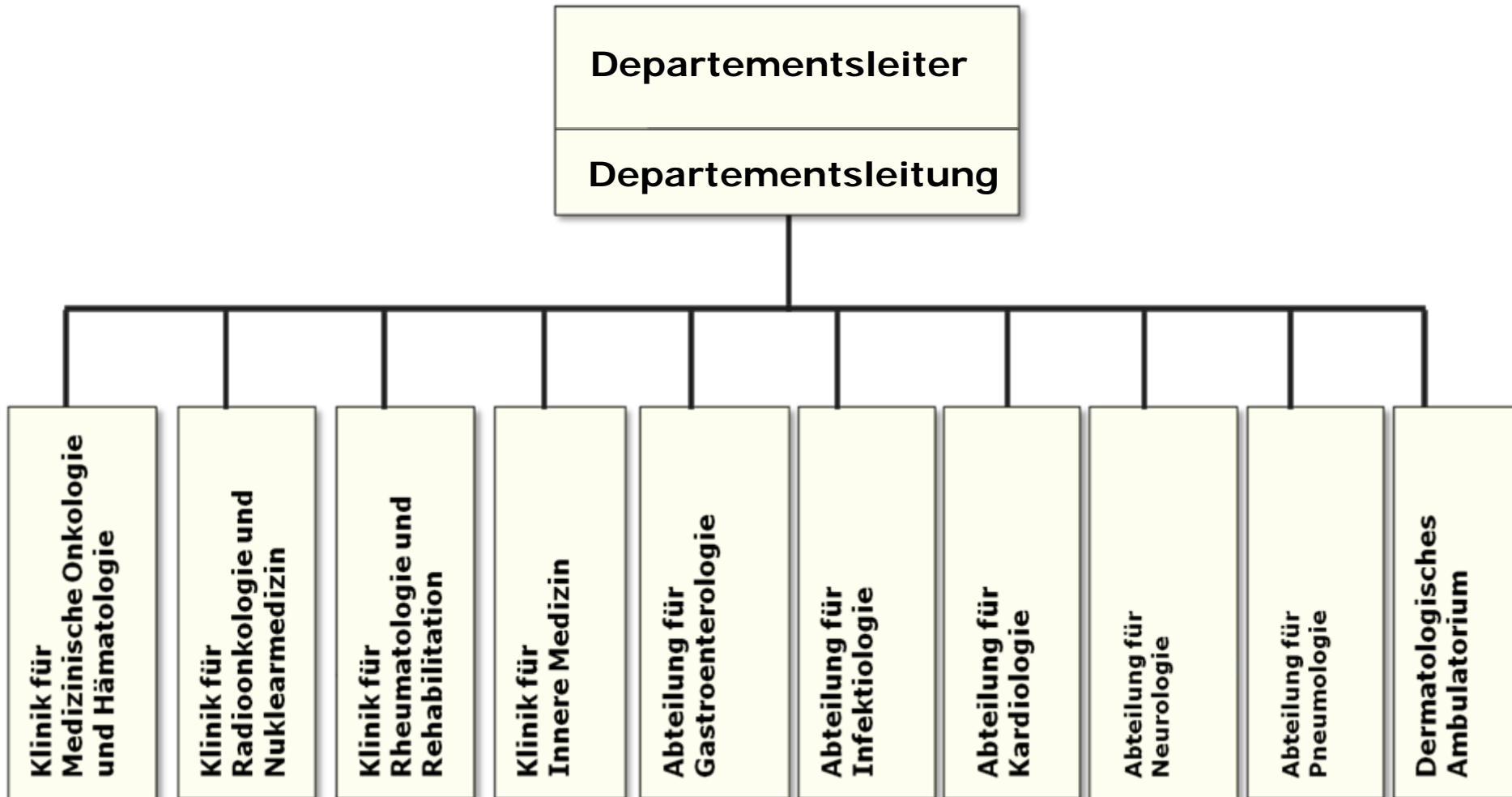


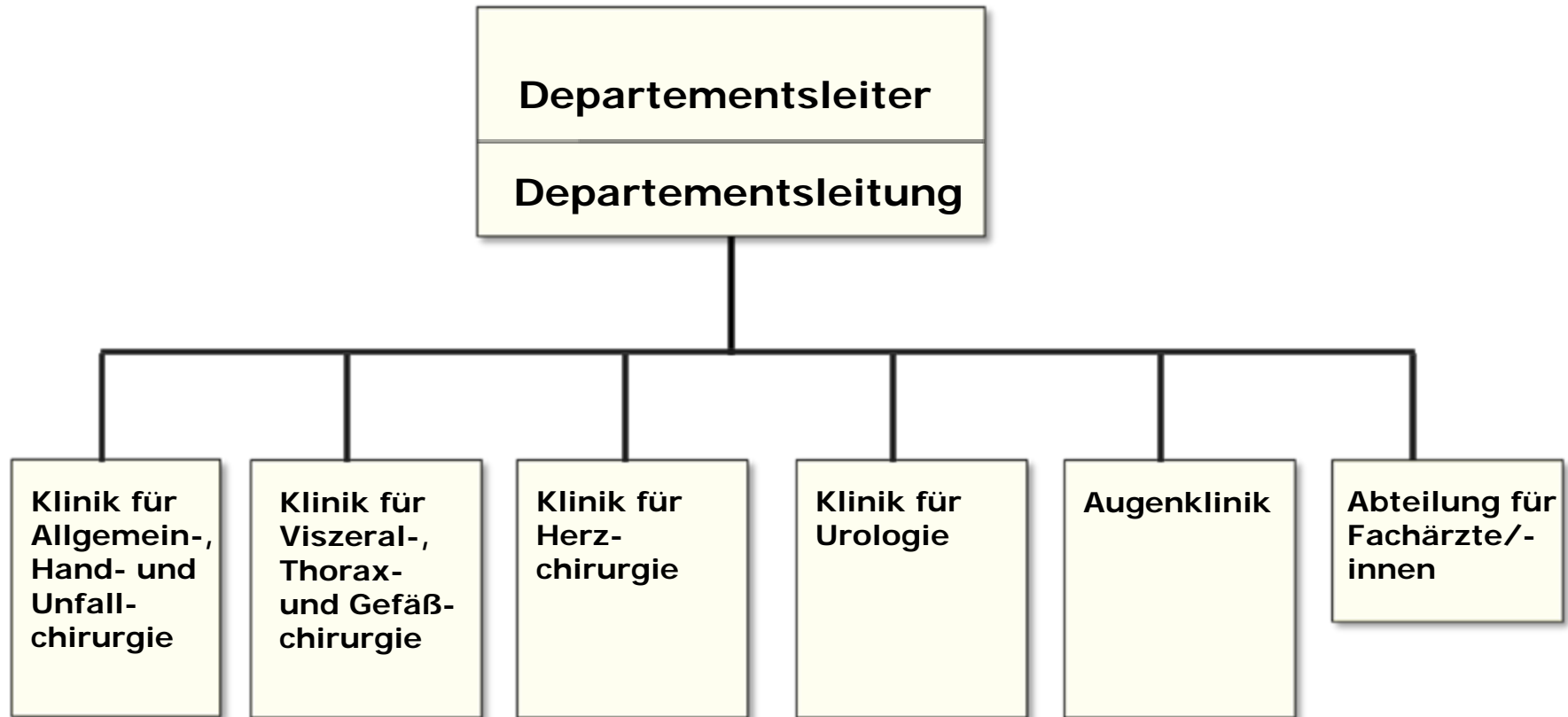
Das Stadtspital Triemli



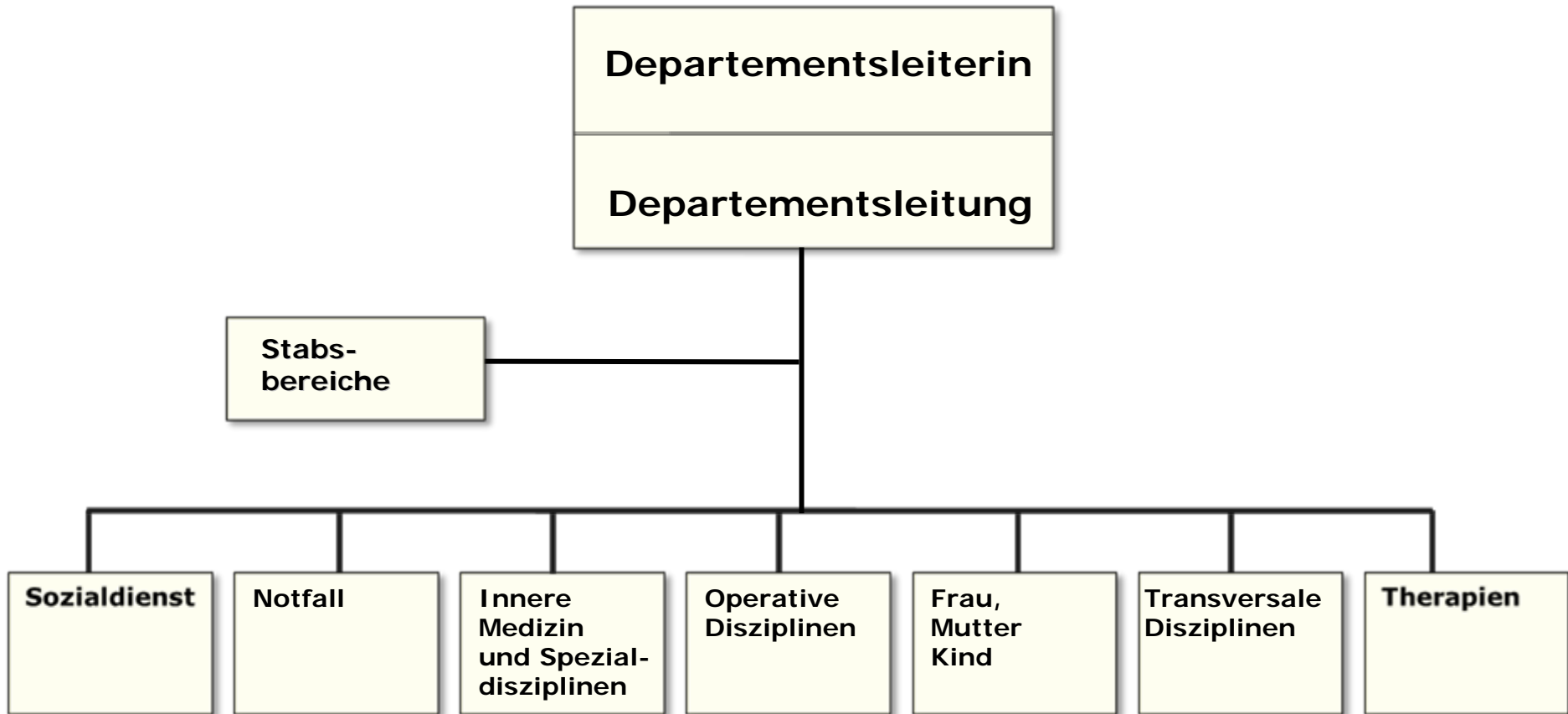
Departement Innere Medizin und Spezialdisziplinen



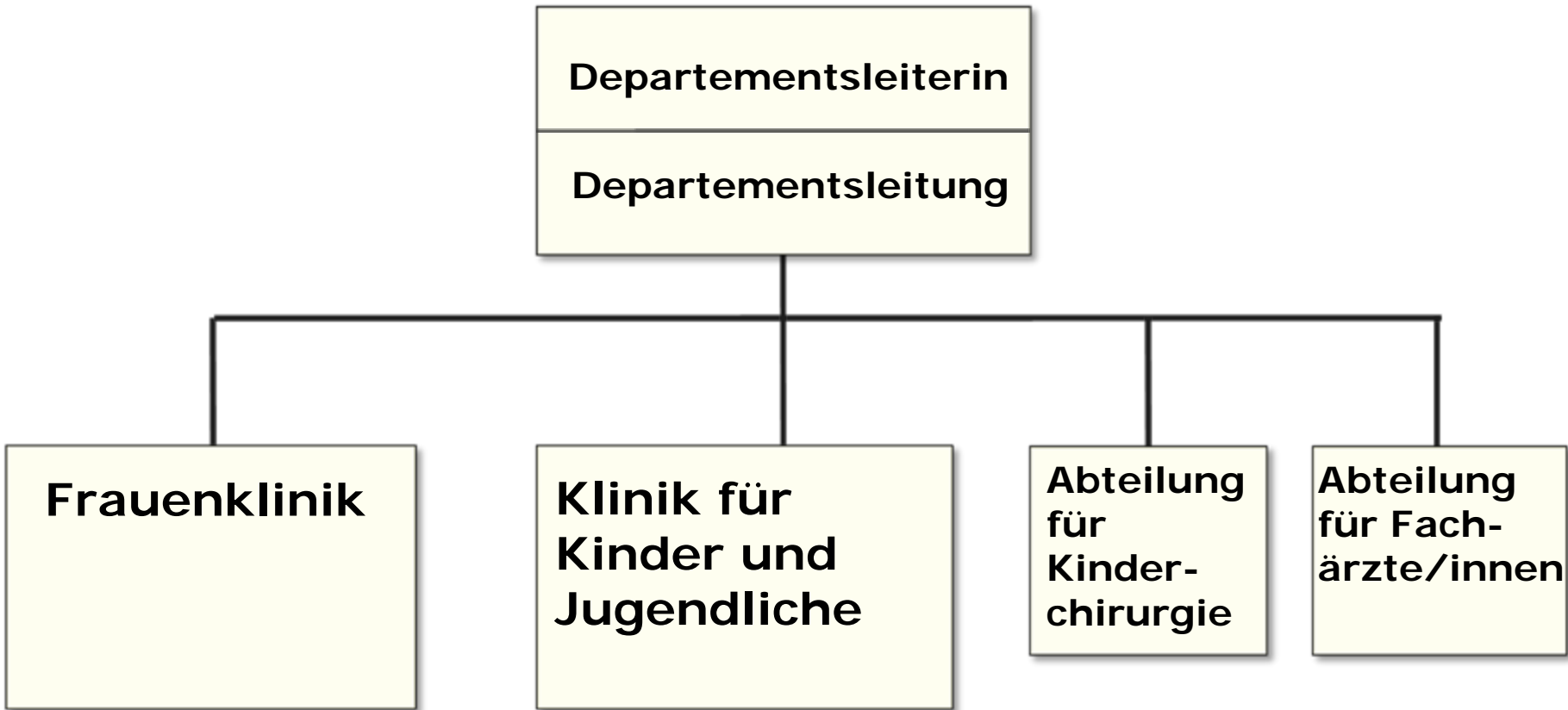
Departement Operative Disziplinen



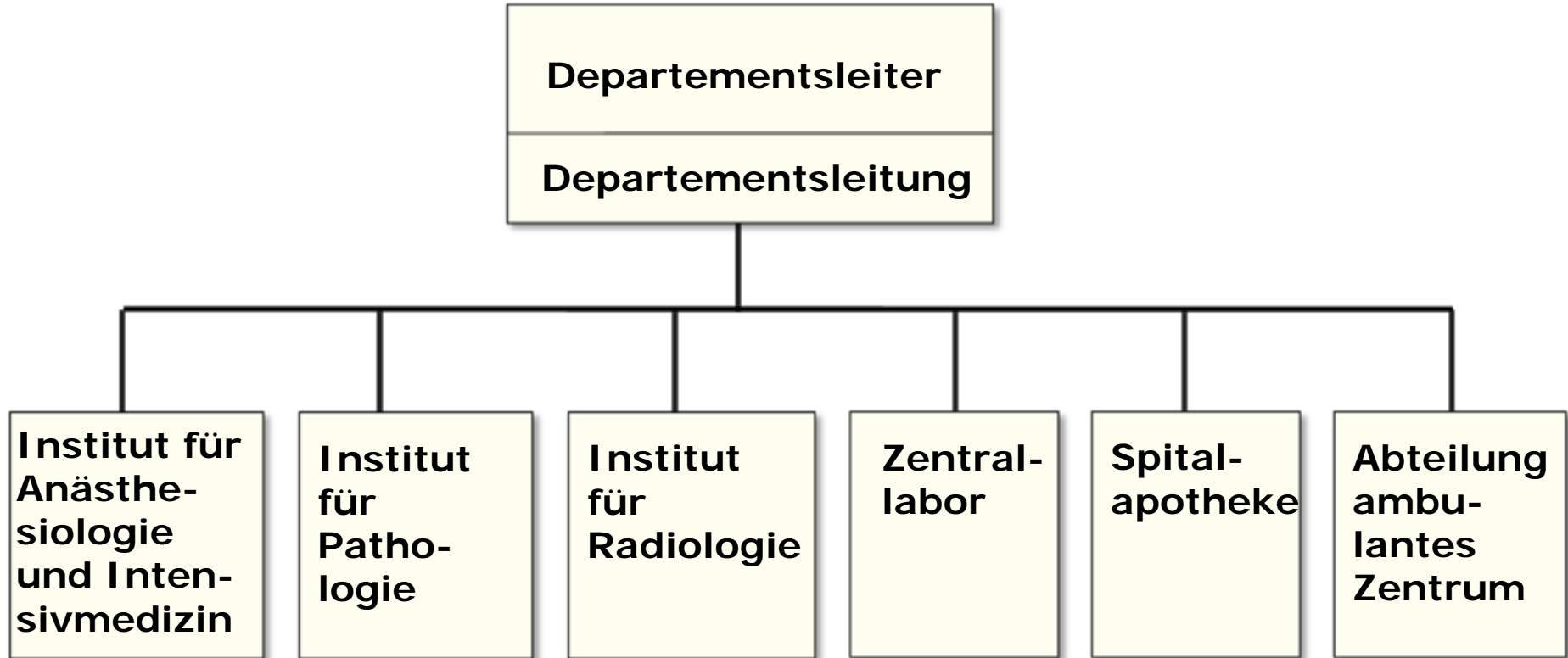
Departement Pflege, Soziales und Therapien



Departement Frau, Mutter und Kind



Departement Transversale Disziplinen



Departement Notfall

Departementsleiter

Departementsleitung

**Abteilung Chirurgische
Notfälle**

(Fachlich der Klinik für
Allgemein-, Hand- und
Unfallchirurgie
zugeordnet)

**Abteilung internistische
Notfälle**

(Fachlich der Klinik für
Innere Medizin zugeordnet)