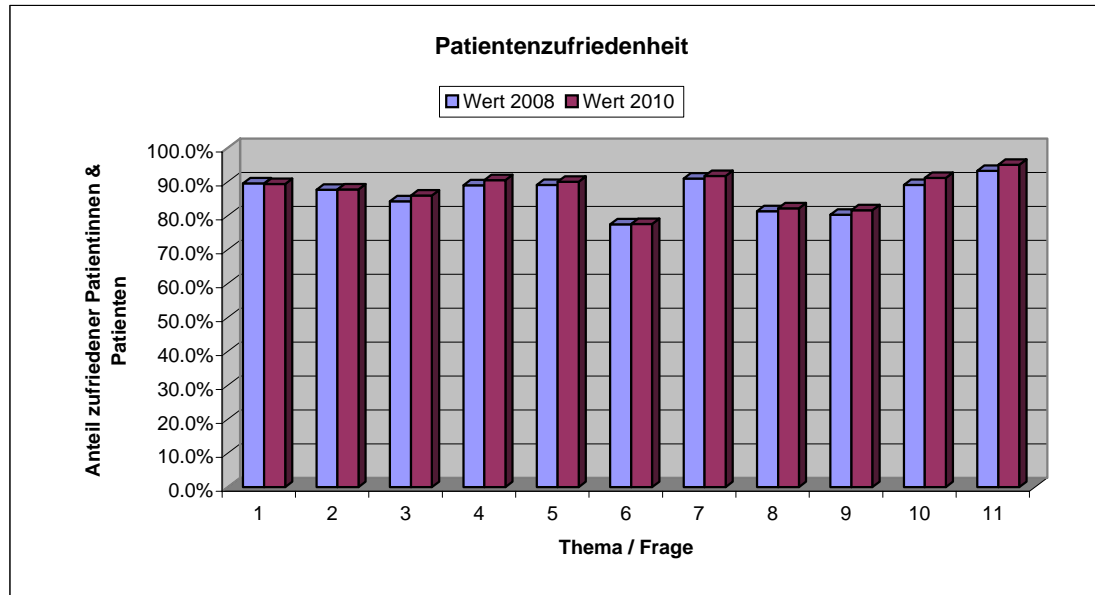


Patientenzufriedenheitmessung "OPF" (Outcome Patienten-Fragebogen) 2008 und 2010



Messperiode 2008: März bis Mai
Anzahl eingeschlossene Fragebogen: 874
Messperiode 2010: März bis Mai
Anzahl eingeschlossene Fragebogen: 1002

Nr. Wert 2008 Wert 2010 Thema / Frage

Nr.	Wert 2008	Wert 2010	Thema / Frage
1	89.6%	89.4%	Mitarbeitende bei Eintritt: Mass für den Umgang mit den Patientinnen und Patienten bei Eintritt
2	87.7%	87.8%	Beobachtete Zusammenarbeit: Mass für die Zusammenarbeit zwischen den behandelnden ÄrztInnen und weiteren Berufsgruppen
3	84.3%	86.0%	Empathische Informationsvermittlung: Mass für die feinfühlig und verständliche Aufklärung der Patientin / des Patienten
4	89.0%	90.5%	Vertrauen zu Ärztinnen und Ärzten: Mass für die menschlichen und fachlichen Kompetenzen der behandelnden ÄrztInnen
5	89.1%	90.1%	Vertrauen zu Pflegenden: Mass für die menschlichen und fachlichen Kompetenzen der Pflegenden
6	77.5%	77.6%	Zuwendung von Pflegenden: Mass für die persönliche Betreuungsqualität durch die Pflegenden
7	91.0%	91.8%	Diskretion: Mass für die Wahrung der Intimsphäre
8	81.4%	82.2%	Subjektiver Behandlungserfolg: Mass für die Zufriedenheit mit dem Behandlungserfolg
9	80.3%	81.7%	Entlassung und weitere Behandlungsschritte: Mass für die Entlassungsabwicklung und die Einleitung weiterer Behandlungsschritte
10	89.1%	91.2%	Gesamtzufriedenheit: Wie zufrieden waren Sie mit dem Spitalaufenthalt insgesamt (Anteil "zufrieden und eher zufrieden")
11	93.3%	95.1%	Gesamterwartungserfüllung: Der Spitalaufenthalt insgesamt war... (Anteil "wie erwartet oder besser")

Der Vergleich zeigt, dass wir uns in nahezu allen Bereichen leicht verbessern konnten. **Wir sorgen für Sie...**