

Sterben in Zürich

Dr. Cornelia Schwierz

Judith Riegelning



Regula Ehrliholzer



Stadt Zürich

Statistik Stadt Zürich

Sterben in Zürich

- Wie lange leben Zürcher/-innen?
- Wann und wo sterben Zürcher/-innen?
- Was beeinflusst die Lebenserwartung?
- Woran sterben Zürcher/-innen?
- Wer lässt sich wie bestatten?

Das grosse Sterben: die Pest



Arnold Böcklin: Die Pest (1898)

14. bis 17. Jahrhundert

Erster Ausbruch im **Jahr 1348.**

Im Jahr 1439 sterben innerhalb von 10 Monaten 3000 Personen.

Im Jahr 1444 zählt die Stadt nur noch 1060 Bürger.

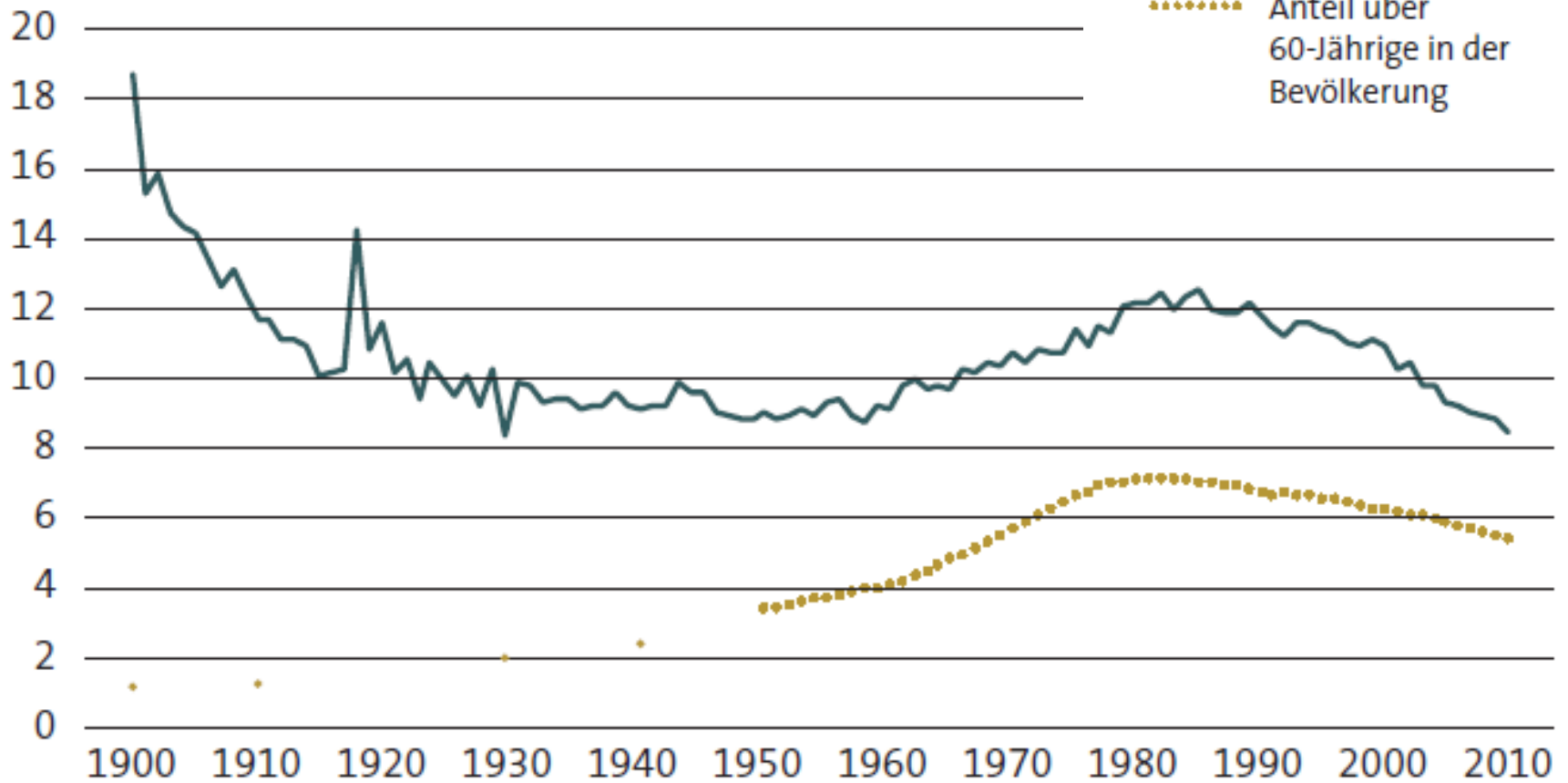
Weitere Seuchen

- Bis ins 20. Jahrhundert: Pocken, Ruhr, Syphilis, Cholera, Typhus.
- **Typhus:** Im Jahr 1884 erkrankten 600 Personen. 60 Menschen sterben daran.
- **Spanische Grippe:** 1918 geht als Unglücksjahr in die Geschichte ein. 902 Todesfälle in der Stadt Zürich.



Heute: Nur noch 8,8 Sterbefälle pro 1000 Einwohner

Todesfälle
pro 1000 Einwohner/-innen

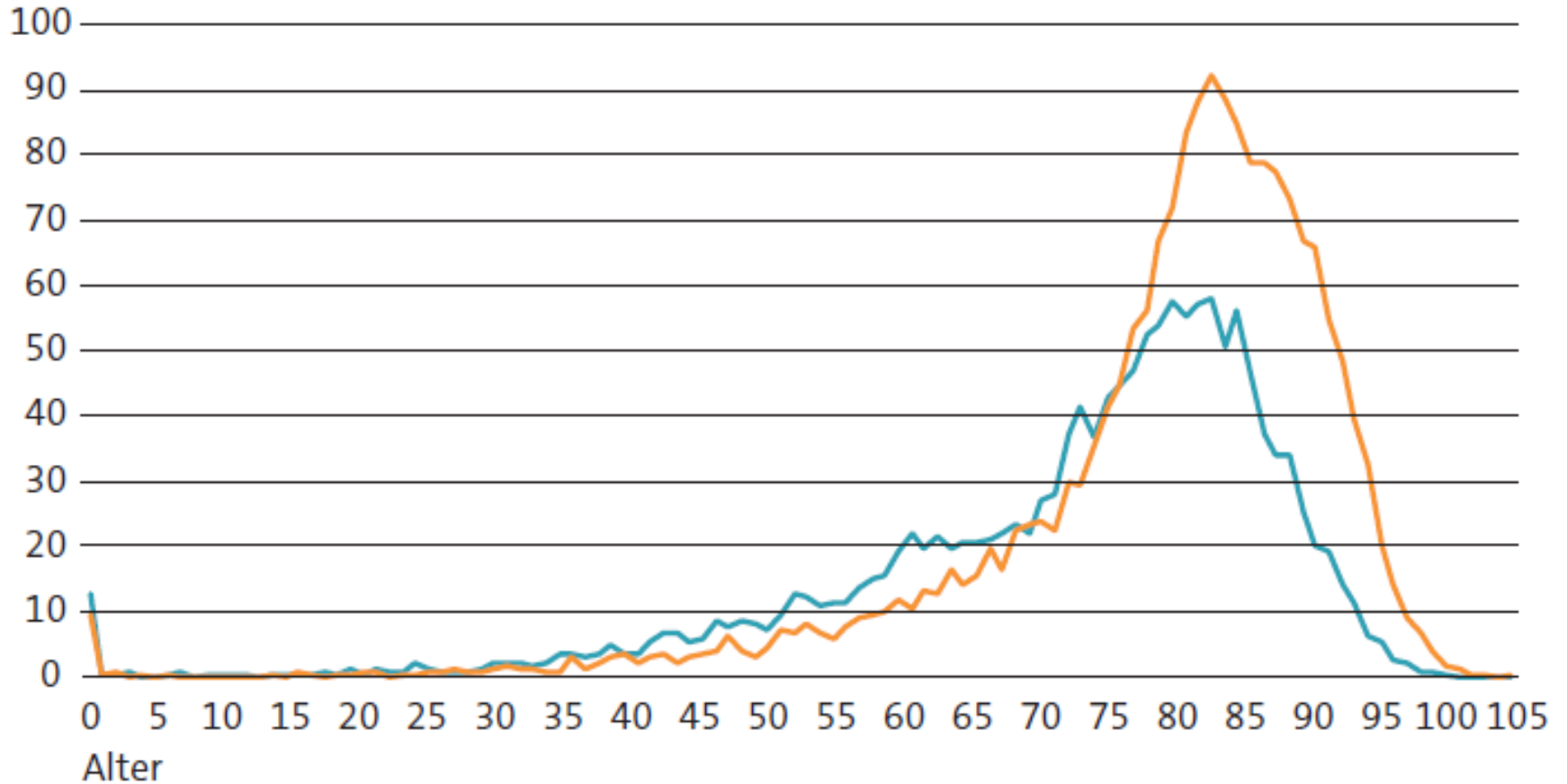




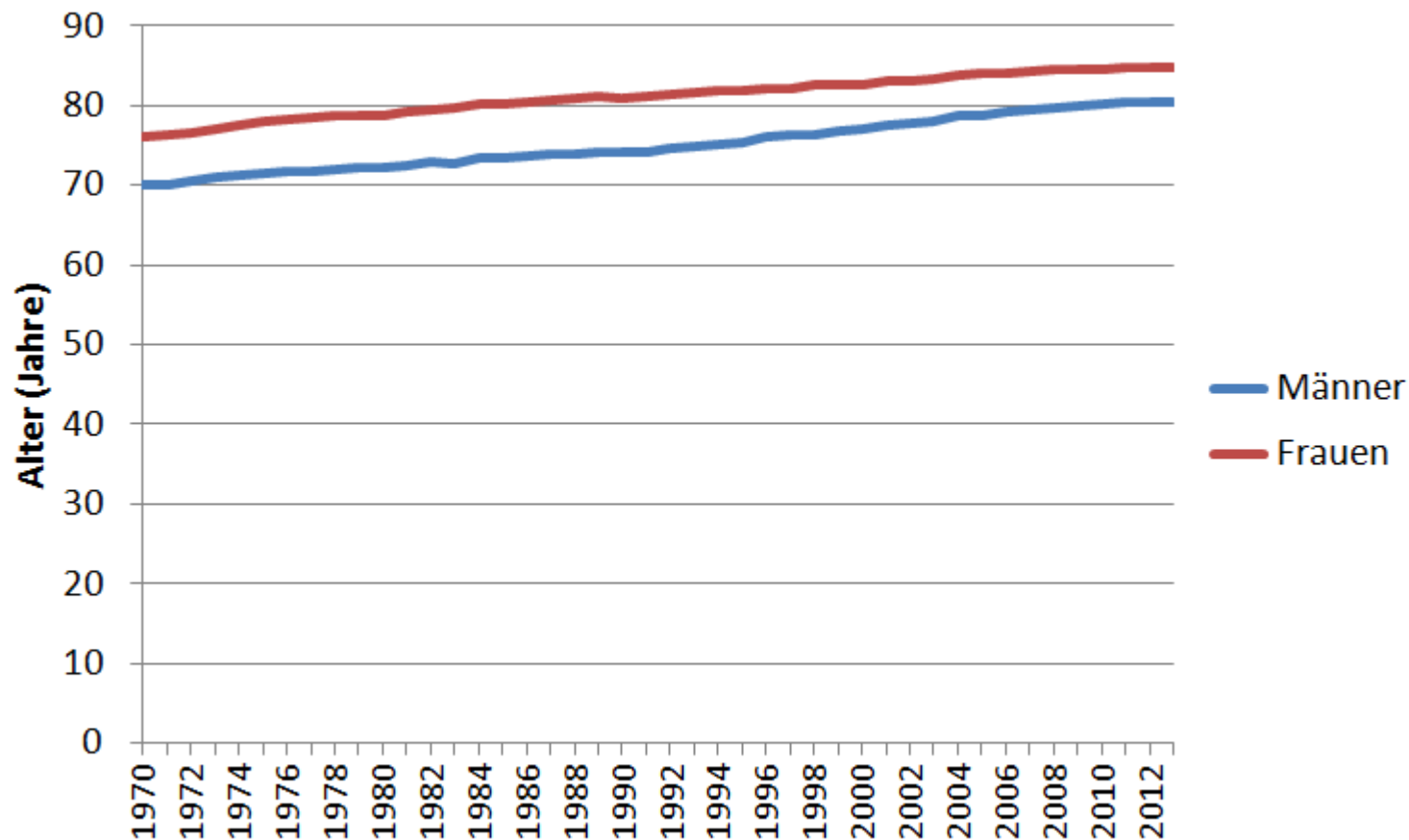
Wie lange leben Zürcher/-innen?

Sterbefälle nach Alter und Geschlecht

Anzahl Sterbefälle pro Jahr (2007-2011)



Lebenserwartung bei der Geburt ganze Schweiz



Mittleres Sterbealter (Median) für die Stadt Zürich



1993-1997

2007-2011



84 Jahre

86 Jahre



77 Jahre

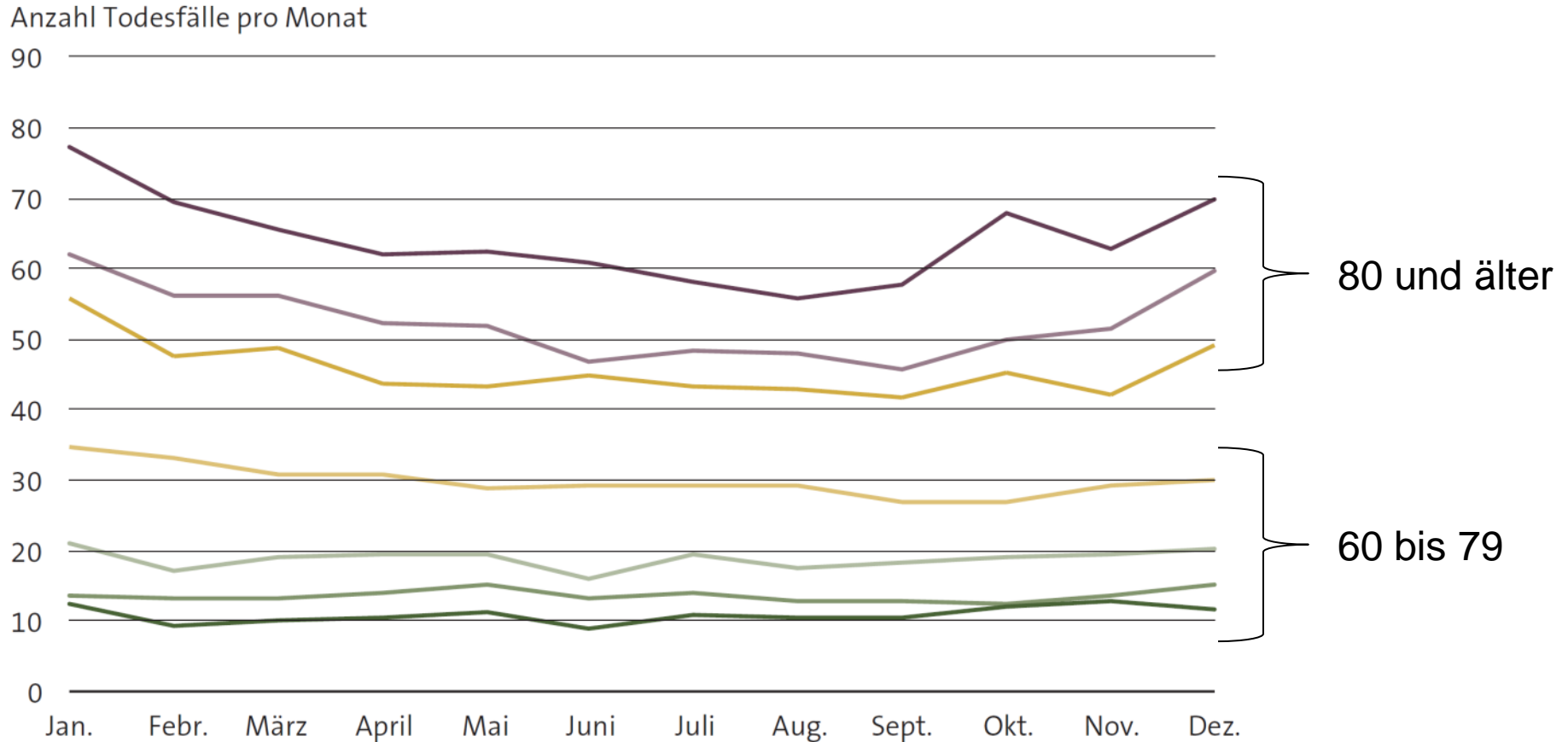
81 Jahre

Wann sterben Zürcher/-innen?



Sterbefälle im Jahresverlauf

Todesfälle pro Monat nach Altersklasse (2003-2012)

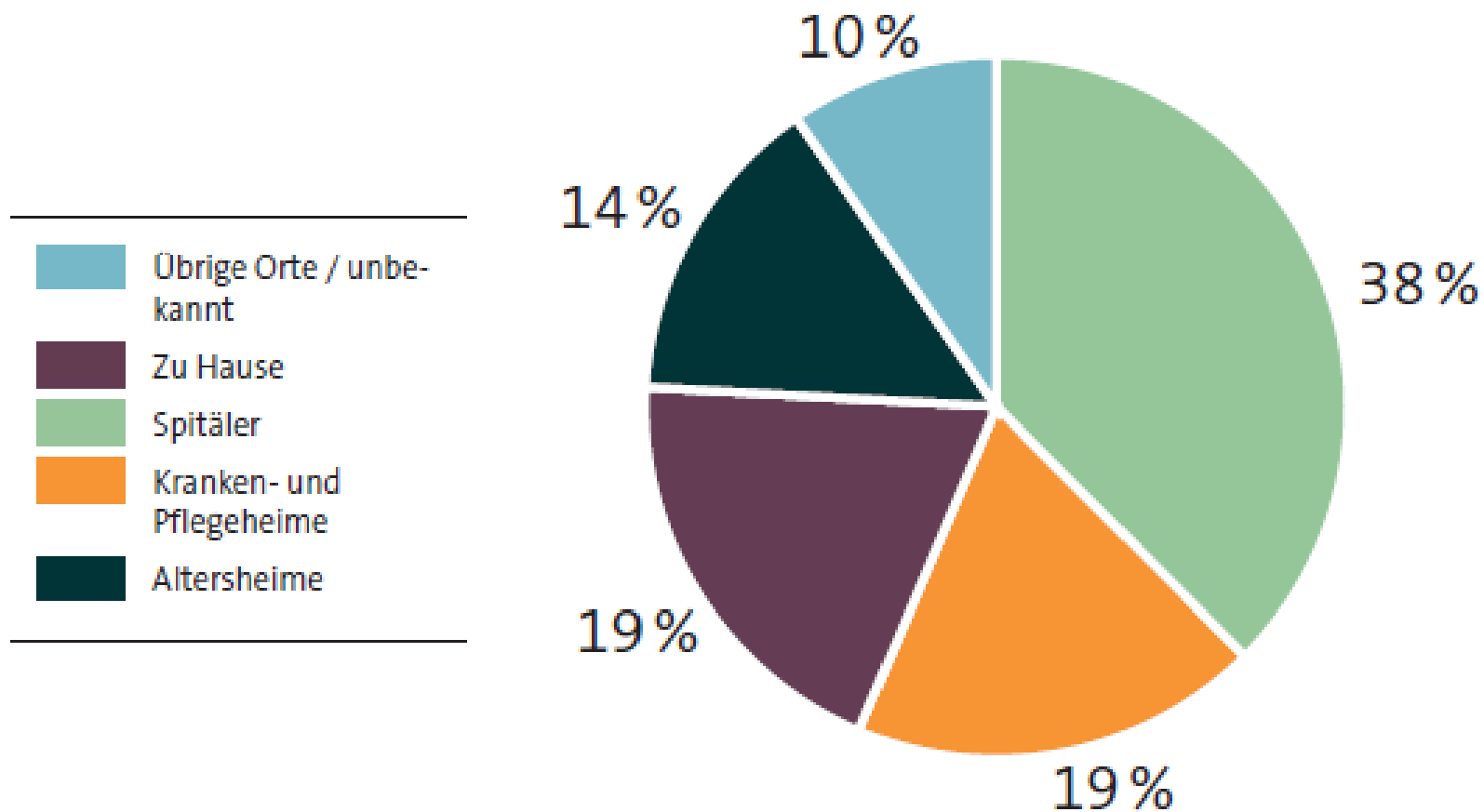


Wo sterben Zürcher/-innen?



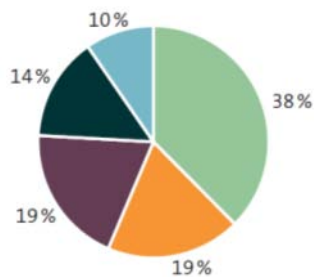
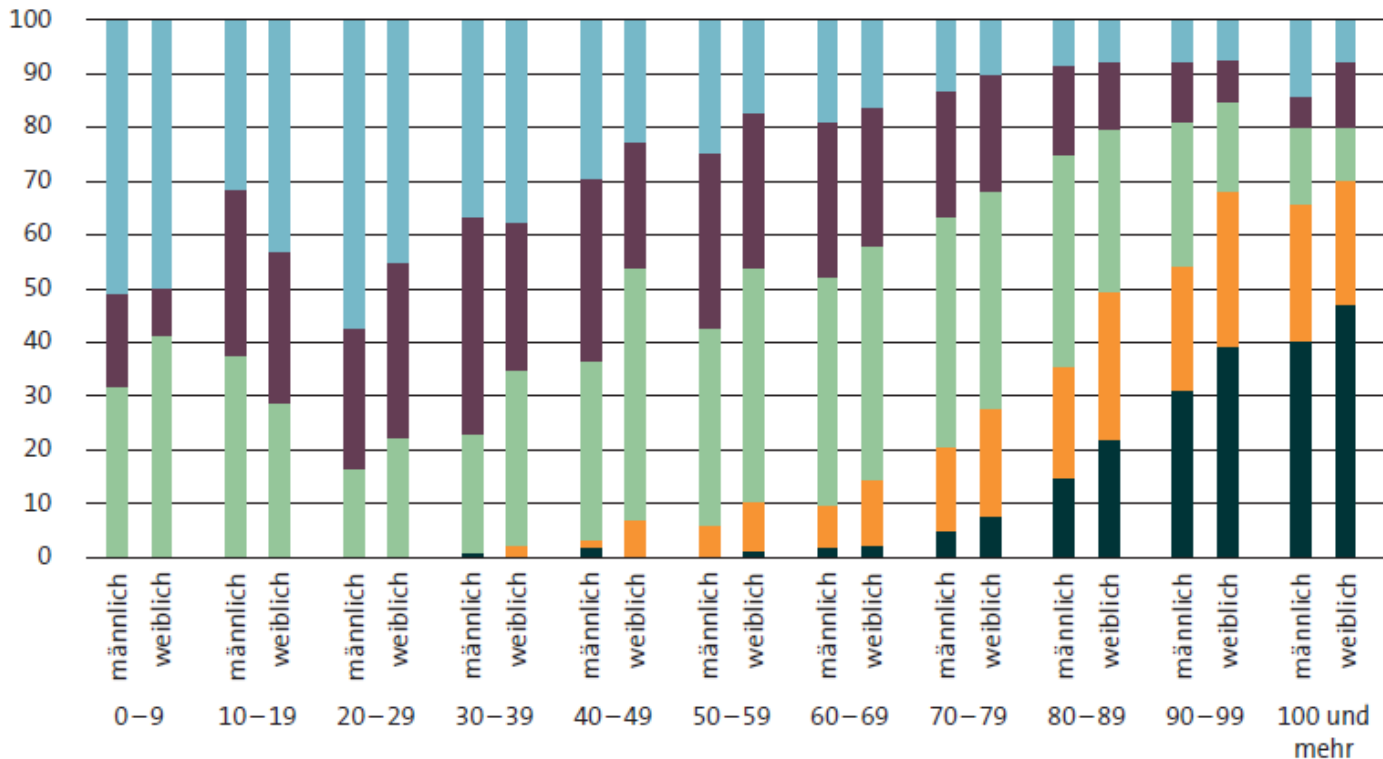
Sterbeörtlichkeit nach Alter und Geschlecht

Anteil der Sterbefälle in % (2007-2011)



Sterbebeurteilung nach Alter und Geschlecht

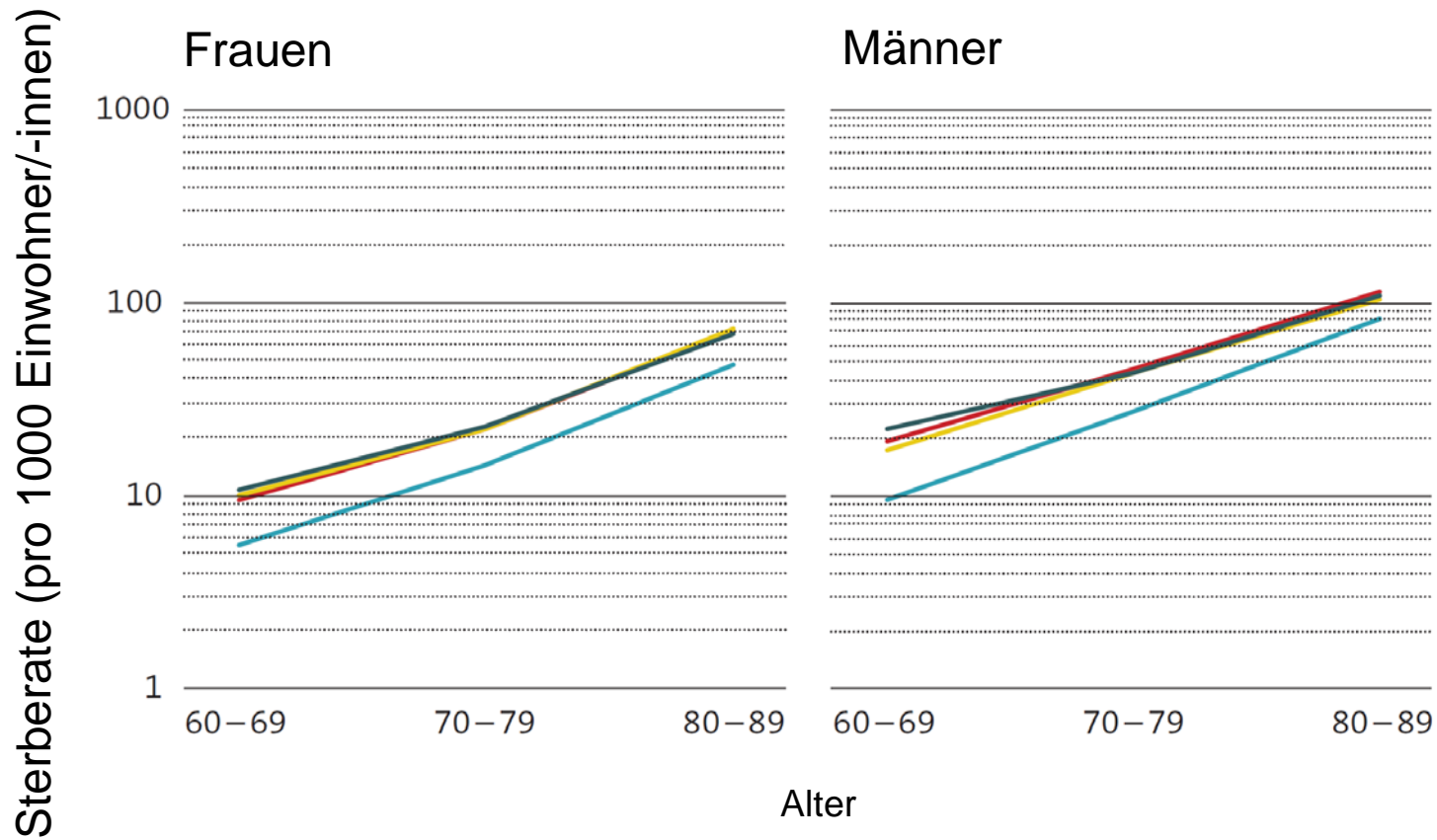
Anteil der Sterbefälle in % (2007-2011)





Leben Verheiratete länger?

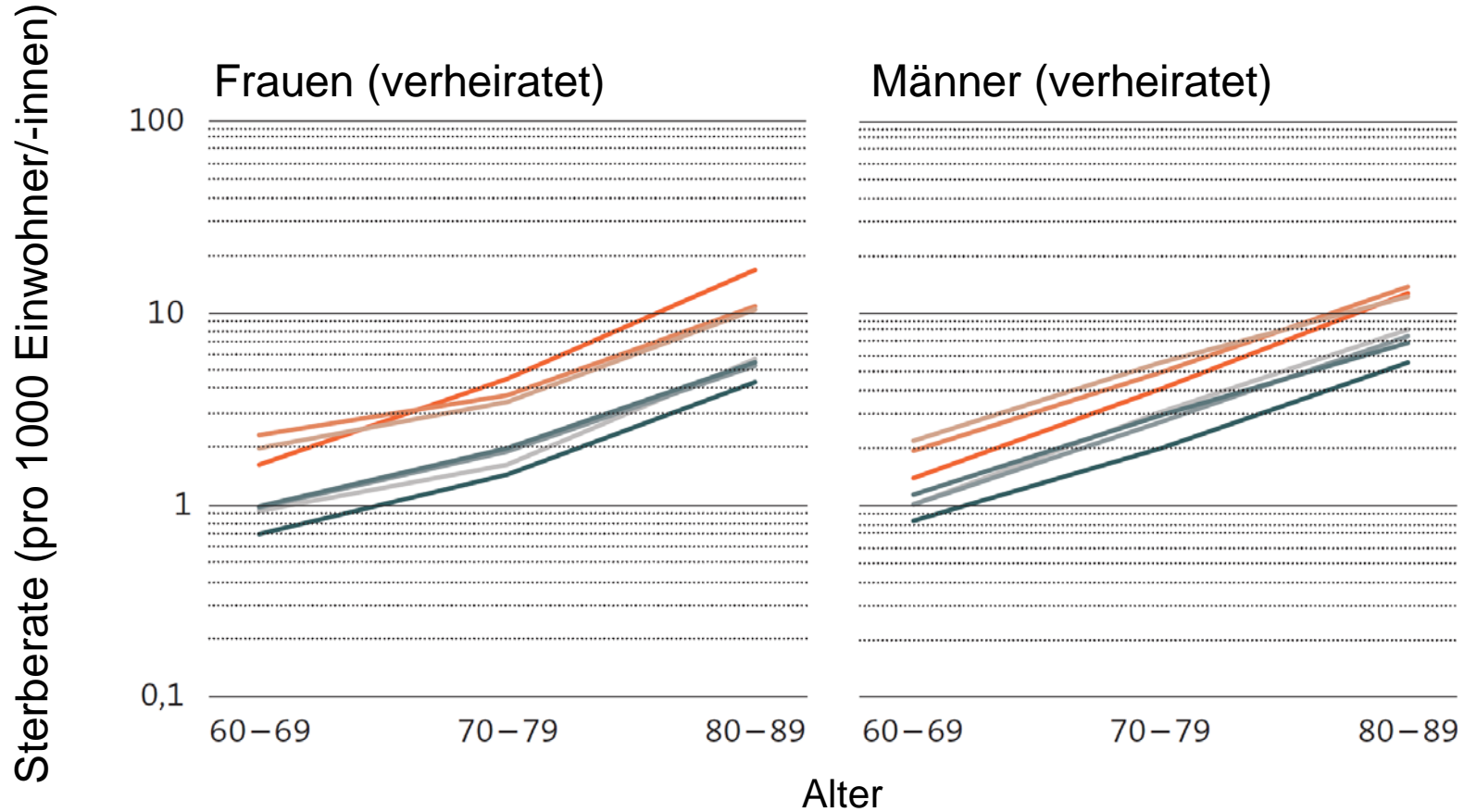
Sterblichkeit und Zivilstand





Leben reiche Menschen länger?

Sterblichkeit und Vermögen



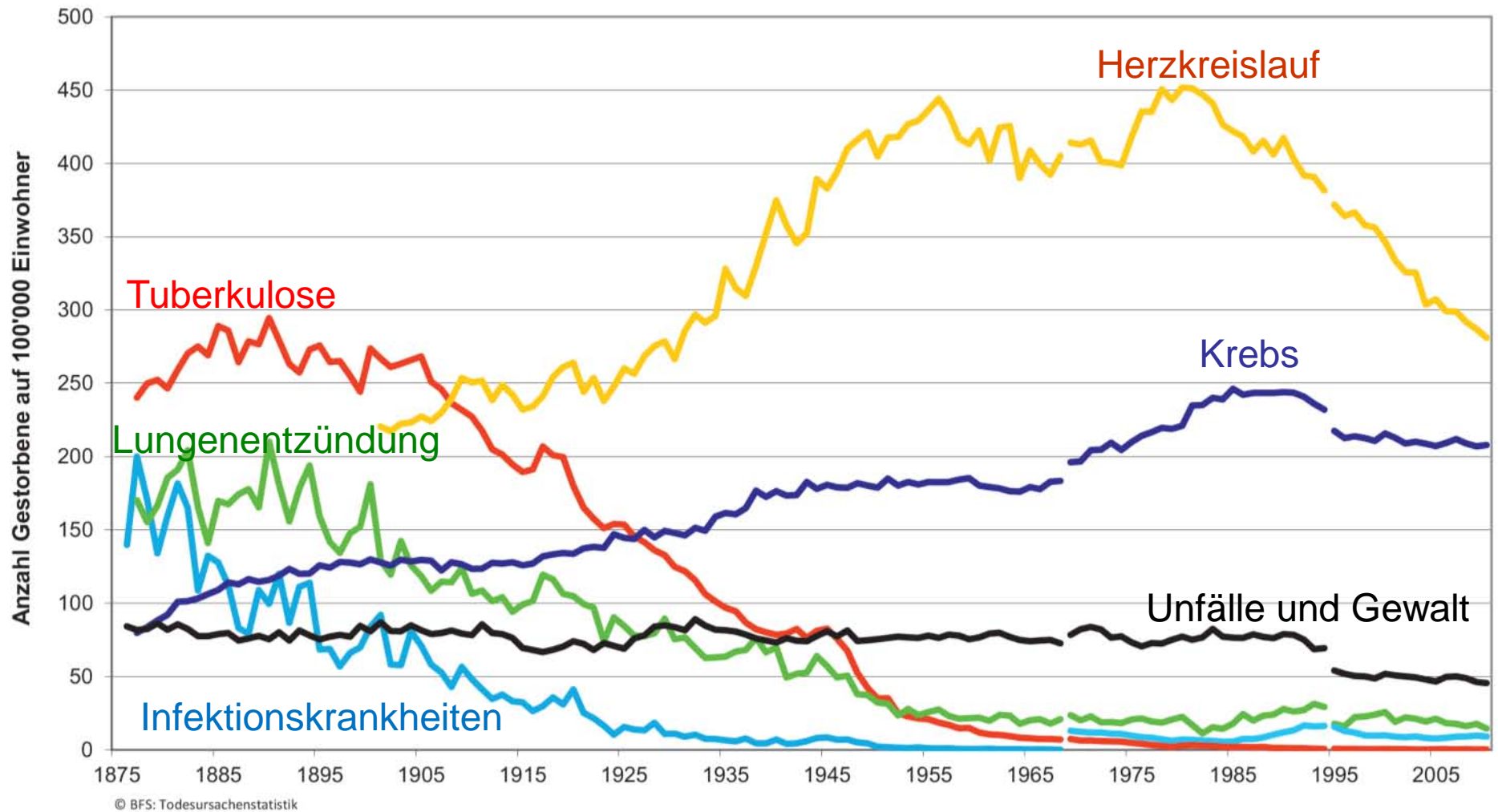


Woran sterben Zürcher/-innen?

Todesursachen in der Stadt Zürich, 2006-2010



Entwicklung der wichtigsten Todesursachen seit 1877 ganze Schweiz

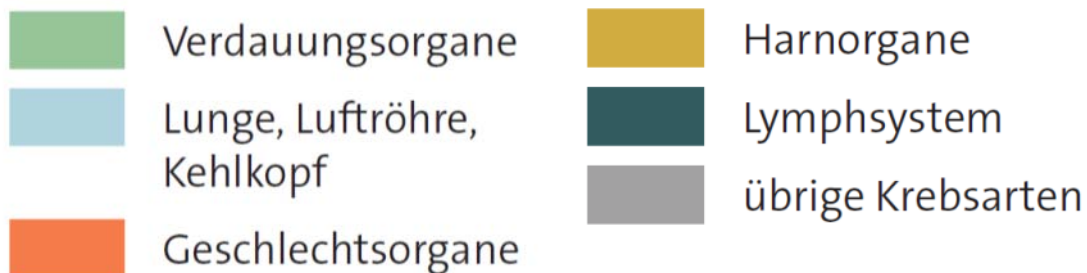
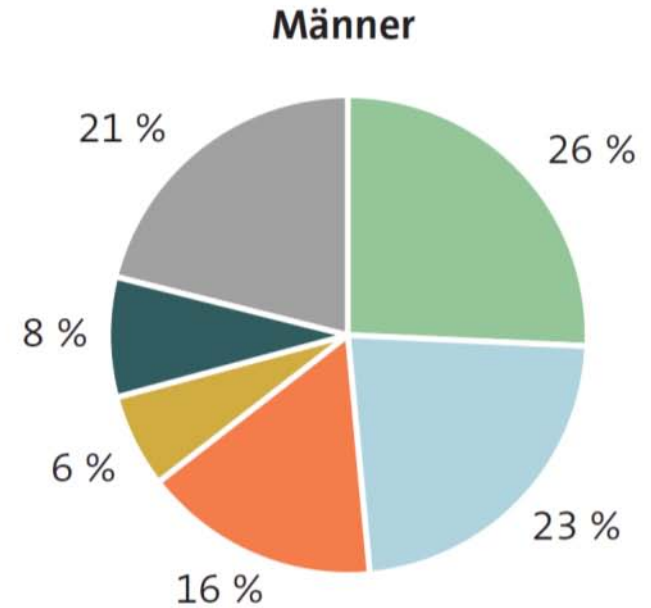
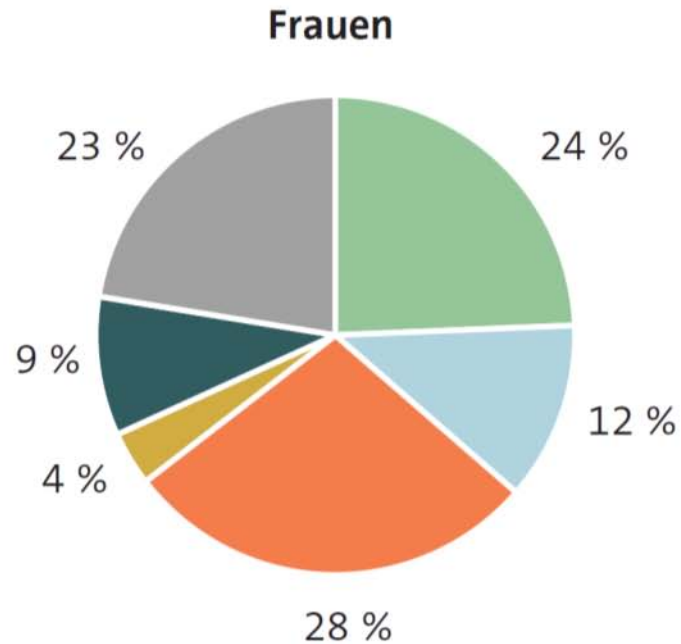


© BFS: Todesursachenstatistik

Aus: C. Junker, Schweiz Med Forum 2013; 13(3):55-56
Daten: Bundesamt für Statistik

Krebsarten bei Sterbefällen

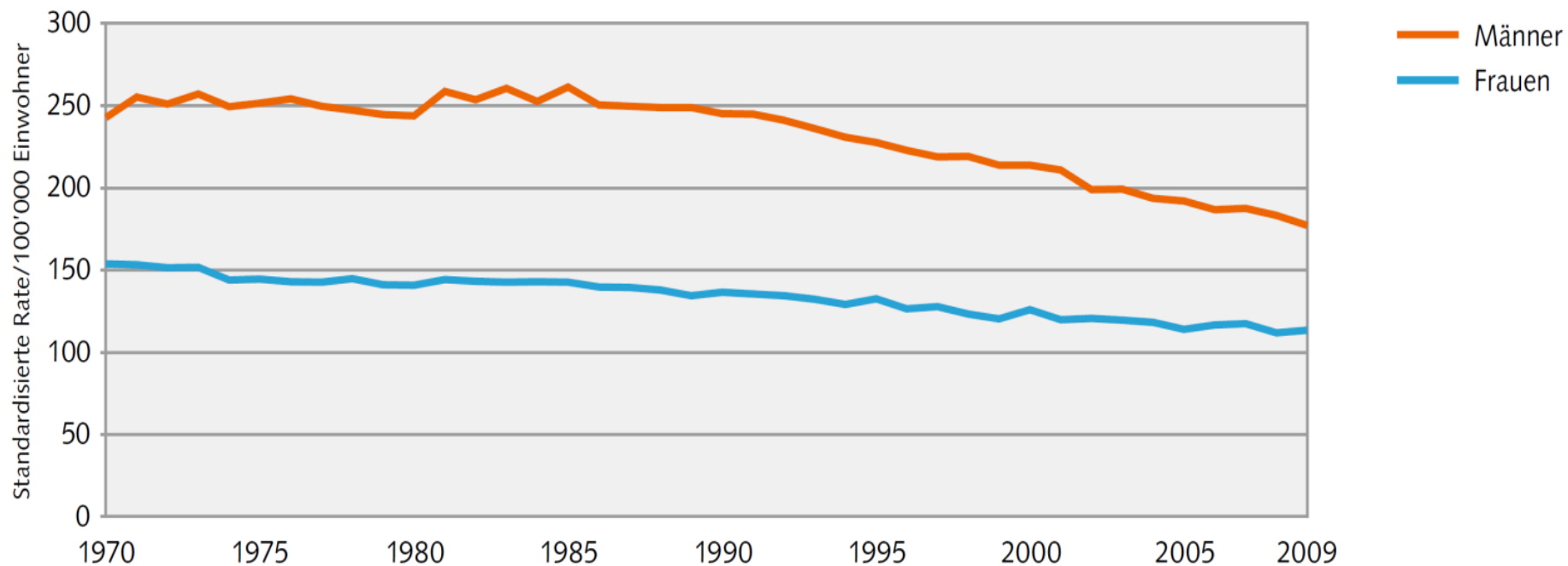
Stadt Zürich



Zeitliche Trends – alle Krebsarten

Alle Krebsarten, Sterblichkeit 1970–2009*

G 1



Quelle: BFS – Todesursachenstatistik (1970–2009)

© BFS, Neuchâtel 2014

<http://www.bfs.admin.ch/bfs/portal/de/index/themen/14/02/04/key/01.html> BFS, 2012

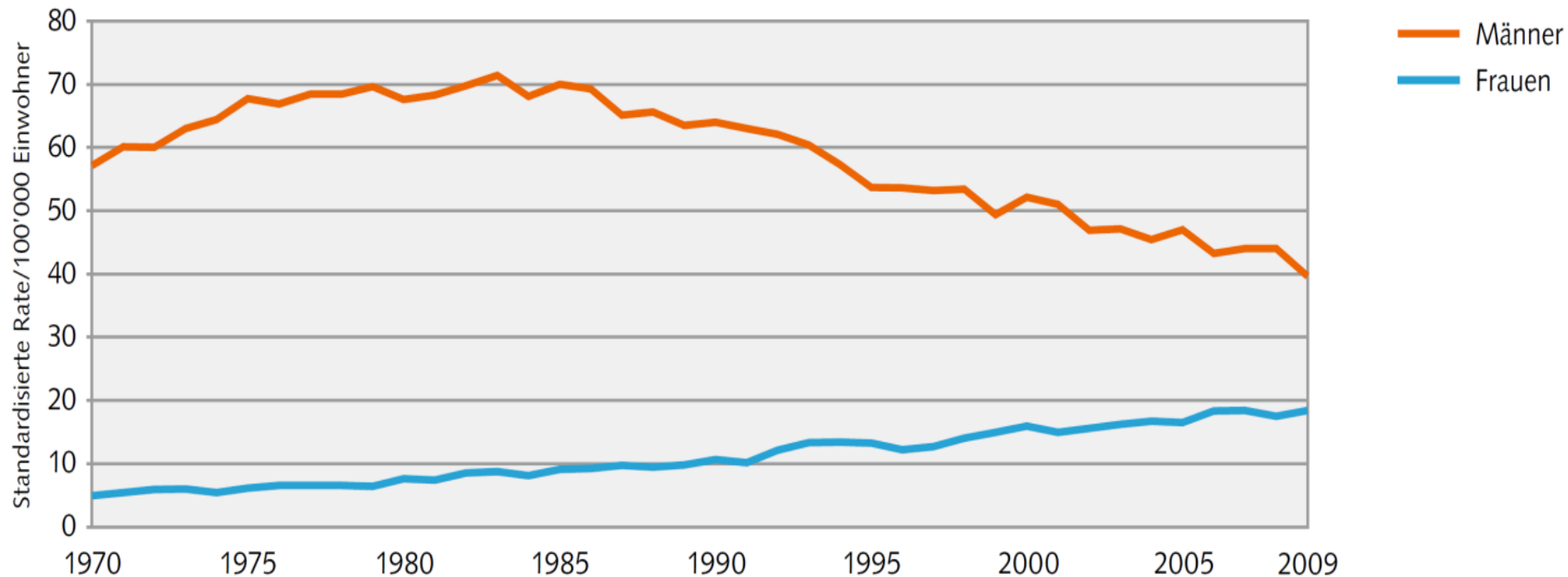
<http://www.bfs.admin.ch/bfs/portal/de/index/themen/14/02/04/dos/02.html>

Stadt Zürich
Statistik Stadt Zürich

Zeitliche Trends - Lungenkrebs

Lungenkrebs, Sterblichkeit 1970–2009*

G 5



Quelle: BFS – Todesursachenstatistik (1970–2009)

© BFS, Neuchâtel 2014

<http://www.bfs.admin.ch/bfs/portal/de/index/themen/14/02/04/key/01.html> BFS, 2012

<http://www.bfs.admin.ch/bfs/portal/de/index/themen/14/02/04/dos/02.html>

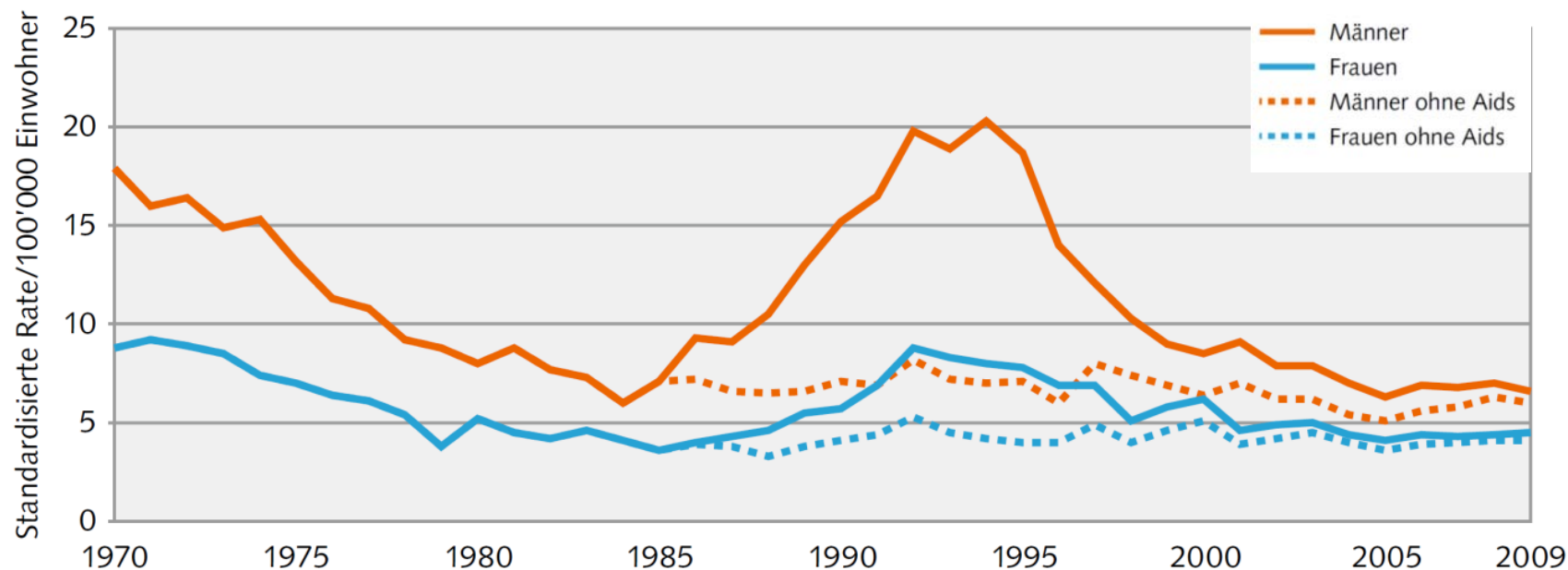
Stadt Zürich
Statistik Stadt Zürich

Aids

ganze Schweiz

Infektionskrankheiten, Sterblichkeit 1970–2009

G 1



Quelle: BFS – Todesursachenstatistik (1970–2009)

© BFS, Neuchâtel 2014

<http://www.bfs.admin.ch/bfs/portal/de/index/themen/14/02/04/key/01.html> BFS, 2012

<http://www.bfs.admin.ch/bfs/portal/de/index/themen/14/02/04/dos/02.html>



Ausweg Suizid?

Suizid

Stadt Zürich, 1995-2010

Frauen



Vergiften
57% (312 Fälle)



Sturz in die Tiefe
14% (78 Fälle)



Erhängen
12% (67 Fälle)

Männer



Vergiften
28% (240 Fälle)



Schusswaffe
28% (236 Fälle)



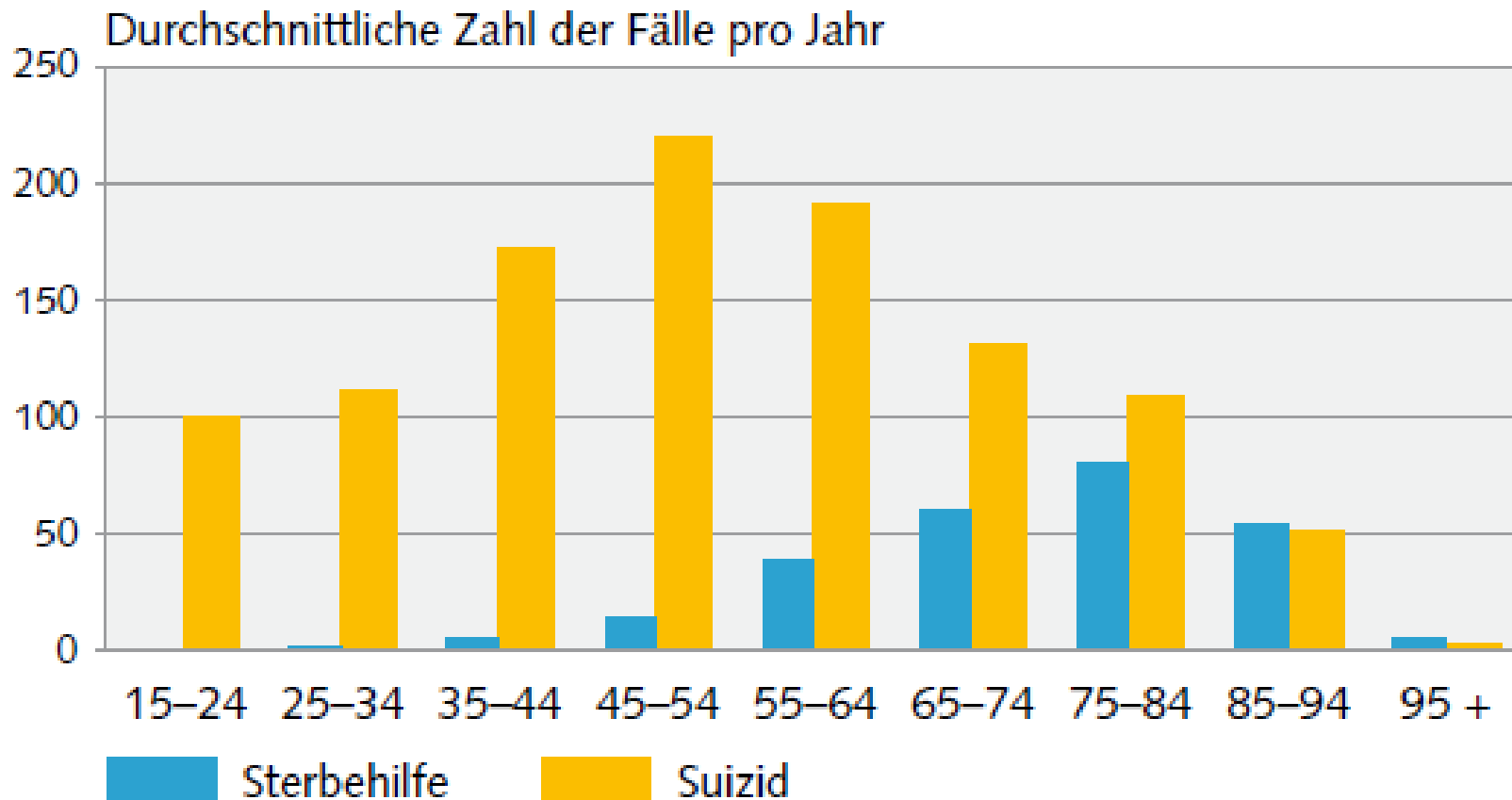
Erhängen
19% (164 Fälle)

Entwicklung der Suizidfälle

ganze Schweiz

Sterbehilfe und Suizid nach Alter 2006/2009

G 8



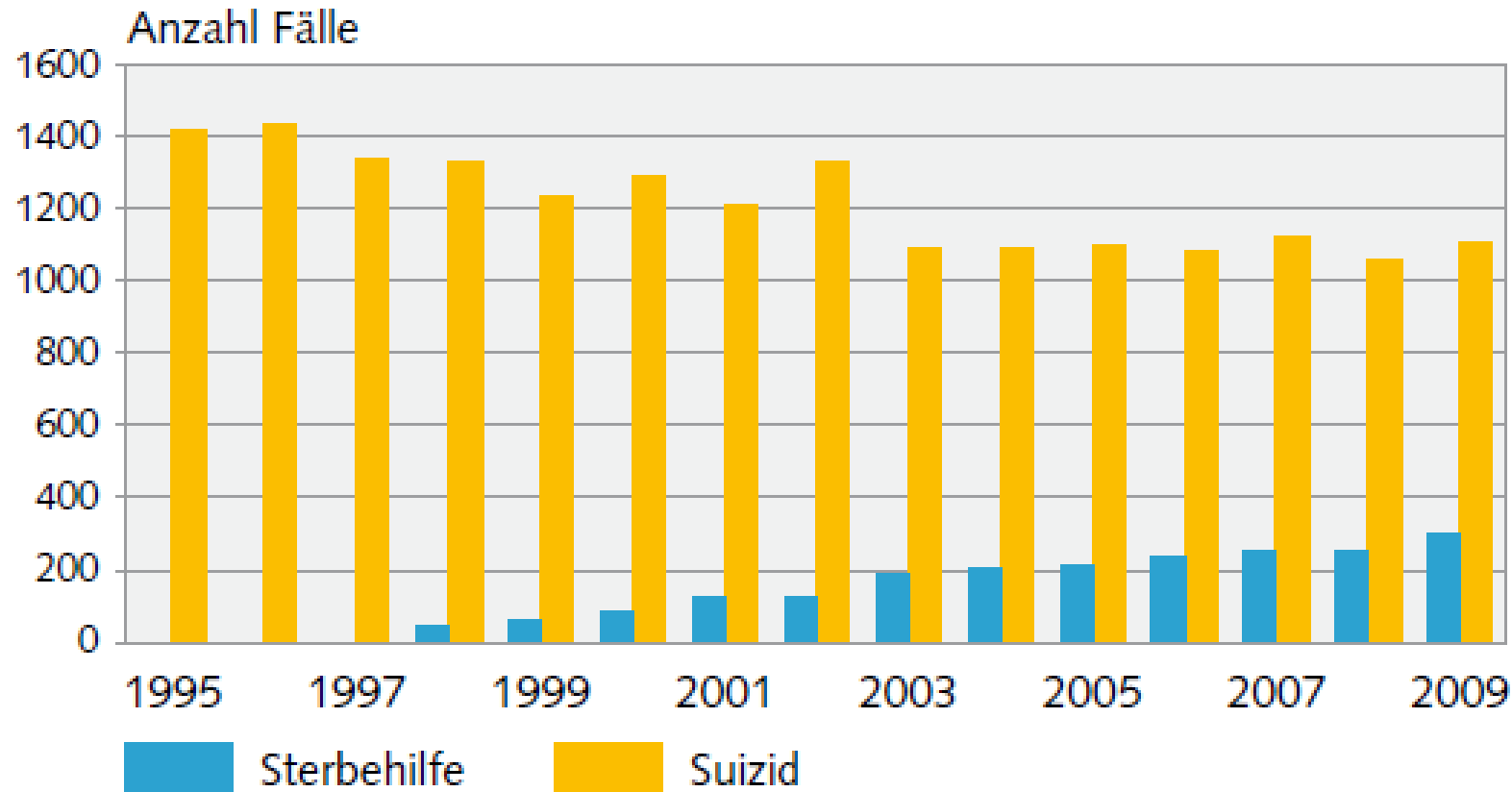
© BFS

Entwicklung der Suizidfälle

ganze Schweiz

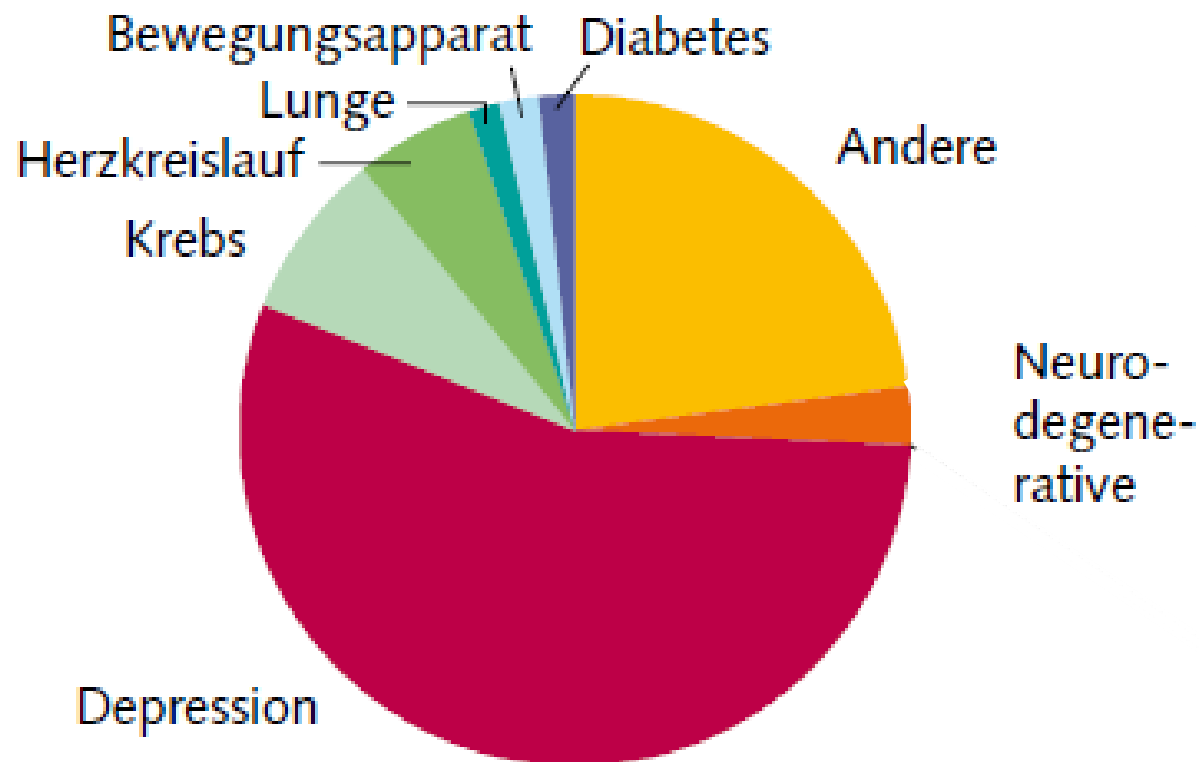
Suizid und Sterbehilfe 1995–2009

G 7



© BFS

Krankheiten bei Suizid 1998/2009



Nur bei 47% der Fälle wurde eine Begleitkrankheit angegeben.

© BFS



Wer lässt sich wie bestatten?

IN

Bestattungsart

- Über 80 % der Personen werden kremiert
- Seit 1990 hat der Gräber- und Nischenbestand um 40 Prozent abgenommen
- Immer mehr Bestattungen in Gemeinschaftsgräbern



Das Wichtigste im Überblick

- In der Stadt Zürich gibt es jährlich etwa 3500 Sterbefälle (und 4000 Geburten). Seit 10 Jahren werden wieder mehr Kinder geboren, als Menschen sterben.
- Die Lebenserwartung nimmt zu. Frauen leben im Schnitt 5 Jahre länger als Männer. Dieser Unterschied wird aber immer kleiner.
- Personen mit grossem Vermögen sowie Verheiratete haben eine tiefere Sterberate.
- Mehr junge Menschen sterben durch Suizid als durch Verkehrsunfälle und Drogen zusammen.
- Bei älteren Menschen sind Herzinfarkt und Krebs die häufigsten Todesursachen. Sterblichkeit an Lungenkrebs bei Frauen zunehmend.
- Über Dreiviertel der Verstorbenen werden kremiert.

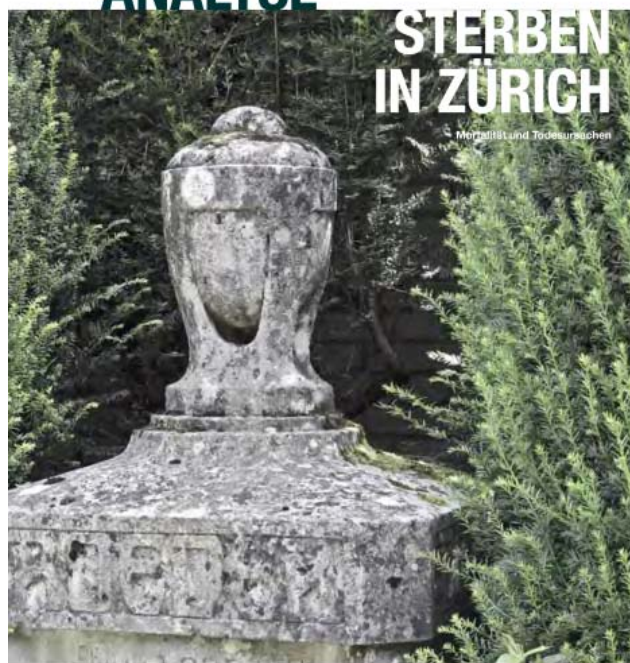
Für weitere Informationen

<https://www.stadt-zuerich.ch/sterbeninzuerich>

 Stadt Zürich
Statistik

ANALYSE

3/2013



**HERZLICHEN DANK!
FRAGEN?**

