



KULTUR UND SPORT

- 16.1 Theater, Konzerte und Kinos | **349**
- 16.2 Zoo, Sukkulenten-Sammlung, Museen,
Messen und Ausstellungen | **354**
- 16.3 Sport | **359**
- 16.4 Mediennutzung | **362**

METHODEN

Die Angaben in diesem Kapitel werden Statistik Stadt Zürich von den einzelnen Kulturinstitutionen, vom Präsidialdepartement der Stadt Zürich und vom Sportamt der Stadt Zürich mitgeteilt. Die Daten des Unterkapitels 16.4 «Mediennutzung» sind verschiedenen Internet-Publikationen und -Datenbanken entnommen.

GLOSSAR

THEATER, KONZERTE
UND KINOS

Sukkulenten Sukkulenten sind Pflanzen mit einem speziellen Saftspeichergewebe. Damit passen sie sich an Standorte mit periodischem Wassermangel optimal an. Kakteen sind die bekannteste Sukkulenten-Familie.

Mittlere Platzbelegung Die mittlere Platzbelegung entspricht der Anzahl zahlender Besucher/-innen total geteilt durch die Zahl der insgesamt angebotenen Plätze.

Platzangebot, insgesamt Die insgesamt angebotenen Plätze werden berechnet, indem man alle Aufführungen während einer Saison mit den verkäuflichen Plätzen multipliziert.

16.1 Theater, Konzerte und Kinos

Das Opernhaus Zürich bot seinen Gästen in der Saison 2010 ~ 2011 insgesamt 280 Vorstellungen: Die 198 Aufführungen von Opern und Operetten, 51 Ballettvorstellungen, 17 Kinderopern und 14 Konzerte / Liederabende zogen fast eine Viertelmillion zahlende Besucherinnen und Besucher an. Durchschnittlich waren die Plätze zu 78,7 Prozent belegt.

Das Schauspielhaus Zürich zeigte insgesamt 706 Aufführungen auf seinen verschiedenen Bühnen, genau 100 mehr als im Vorjahr. Damit zog das Schauspielhaus ein Drittel mehr Zuschauerinnen und Zuschauer an.

Neben den Programmen dieser zwei grossen Kulturinstitutionen standen jene von mindestens 18 weiteren Theaterhäusern zur Auswahl. Auch das Zürcher Theater Spektakel – seit 1980 ein jährliches, internationales Treffen freier Theatergruppen – fand wie immer im Spätsommer statt.

Vorwiegend klassische Musik kam im grossen oder kleinen Saal der Tonhalle bei insgesamt 123 Konzerten zur Aufführung. Hier wurden über 100 000 Eintritte verkauft. Das Moods im Schiffbau zog mit seinem modernen Programm über 73 000 zahlende Gäste an. Auch die 19 Kinos beherbergten bei knapp 65 500 Filmvorführungen nicht wenige Menschen im Zuschauerraum, nämlich über 2,3 Millionen!

Opernhaus Zürich

► 2010 ~ 2011



T_16.1.1

	Spielzeit		
	2000 ~ 2001	2009 ~ 2010	2010 ~ 2011
Grosses Haus			
Veranstaltungen total	274	286	280
Oper / Operette	202	202	198
Ballet / Junior Ballett	53	57	51
Kinderoper	5	13	17
Konzerte / Liederabende	14	14	14
Zahlende Besucher/-innen total	255 262	244 005	244 238
Verkäufliche Plätze pro Vorstellung	1 122 – 1 179	1 122 – 1 179	1 122 – 1 179
Mittlere Platzbelegung (%)	81,9	77,7	78,7
Oper / Operette	83,8	77,2	78,5
Ballet / Junior Ballett	82,2	78,7	76,5
Kinderoper	55,8	81,8	87,9
Konzerte / Liederabende	63,9	51,4	56,4
Opernhaus Studiobühne und Foyer 1. Rang			
Veranstaltungen total	27	61	53
Studiobühne	13	41	32
Foyer 1. Rang	14	20	21
Zahlende Besucher/-innen	1 976	3 388	3 008
Studiobühne	1 243	2 691	1 971
Foyer 1. Rang	733	697	1 037
Mittlere Platzbelegung (%)			
Studiobühne	49,9	57,4	52,9
Foyer 1. Rang	65,4	61,9	61,1

Schauspielhaus Zürich

► 2010~2011

T_16.1.2

	Vorstellungen				Zuschauer/-innen			
	total	Eigene Produktionen	Gastspiele	Andere Veranstaltungen	total	Eigene Produktionen	Gastspiele	Andere Veranstaltungen
Total	706	538	53	115	169 645	139 928	11 720	17 997
Pfauen								
Pfauen (früher Grosse Bühne)	255	226	10	19	115 730	103 876	4 068	7 786
Kammer (früher Bühne 5)	104	69	2	33	6 319	3 888	93	2 338
Schiffbau								
Halle (früher Halle 1)	65	48	13	4	19 544	14 328	4 019	1 197
Box (früher Halle 2)	94	88	–	6	11 927	11 346	–	581
Matchbox (früher Halle 3)	149	78	28	43	10 456	4 554	3 540	2 362
Andere Spielstätten	39	29	–	10	5 669	1 936	–	3 733

Übrige Theater

► 2010~2011



T_16.1.3



	Spielzeit		
	2000~2001	2009~2010	2010~2011
blindeküh			
Vorstellungen	...	14	18
Zahlende Besucher/-innen	...	879	983
Mittlere Platzbelegung (%)	...	98,1	78,0
Bühne S⁴			
Vorstellungen	...	98	87
Zahlende Besucher/-innen	...	2 500	3 400
Mittlere Platzbelegung (%)	...	55,0	78,0
Fabriktheater Rote Fabrik			
Vorstellungen	109 ¹	85	99 ⁹
Zahlende Besucher/-innen	8 100 ¹	13 440	7 340 ⁹
Mittlere Platzbelegung (%)	... ¹	64,3	62,0 ⁹
Miller's Studio			
Vorstellungen	110	137 ²	116 ³
Zahlende Besucher/-innen	14 360	16 635 ²	13 819 ³
Mittlere Platzbelegung (%)	54,4	50,5 ²	52,2 ³
sogar theater			
Vorstellungen	...	104	98
Zahlende Besucher/-innen	2 654	4 934	4 582
Mittlere Platzbelegung (%)	73,2	85,5	77,9
Tanzhaus Zürich (früher Wasserwerk)⁵			
Vorstellungen	48	85 ²	120 ³
Zahlende Besucher/-innen	4 361	4 397 ²	5 219 ³
Mittlere Platzbelegung (%) ²	... ³

Übrige Theater

► 2010 ~ 2011

↑
T_16.1.3

	Spielzeit		
	2000 ~ 2001	2009 ~ 2010	2010 ~ 2011
Theater 11			
Vorstellungen	140
Zahlende Besucher/-innen	142 200
Mittlere Platzbelegung (%)	72,5
Theaterhaus Gessnerallee			
Vorstellungen	185	344	350
Zahlende Besucher/-innen	33 128	48 544 ⁶	48 332
Mittlere Platzbelegung (%)	70,6	82,0	82,0
Theater am Hechtplatz			
Vorstellungen	317	293	299
Zahlende Besucher/-innen	57 514	55 781	56 754
Mittlere Platzbelegung (%)	72,4	76,0	76,0
Theater IM HOCHHAUS			
Vorstellungen	18	17	17
Zahlende Besucher/-innen	...	1 171	1 138
Mittlere Platzbelegung (%)	...	75,6	69,3
Theater der Künste (früher Theater an der Sihl)			
Vorstellungen	...	76	190
Zahlende Besucher/-innen ⁸	...	5 691	6 348
Mittlere Platzbelegung (%)	...	67,8	75,7
Theater am Neumarkt			
Vorstellungen	236	245	237
Zahlende Besucher/-innen	28 862	22 603	16 474
Mittlere Platzbelegung (%)	85,0	70,5	55,9
Theater PurPur			
Vorstellungen	...	91	102
Zahlende Besucher/-innen	...	4 920	5 857
Mittlere Platzbelegung (%)	...	77,1 ⁷	82,5
Theater Rigiblick			
Vorstellungen	152 ¹	234	223
Zahlende Besucher/-innen	13 024 ¹	23 737	26 398
Mittlere Platzbelegung (%)	... ¹	85,0	94,0
Theater Stadelhofen / Zürcher Puppen Theater			
Vorstellungen	218	197	225
Zahlende Besucher/-innen	17 216	13 315	11 082
Mittlere Platzbelegung (%)	51,0	67,6	49,3
Theater Stok			
Vorstellungen	208 ¹	181	180
Zahlende Besucher/-innen	11 821 ¹	10 480	10 344
Mittlere Platzbelegung (%)	71,0 ¹	83,0	82,0
Theater an der Winkelwiese			
Vorstellungen	147	105	119
Zahlende Besucher/-innen	5 666	3 358	3 346
Mittlere Platzbelegung (%)	78,0	64,5	61,1
Weisser Wind			
Vorstellungen	...	140	122
Zahlende Besucher/-innen	...	21 000	18 300
Mittlere Platzbelegung (%)	...	55,5	49,2

- 1 Kalenderjahr 2000.
- 2 Kalenderjahr 2009.
- 3 Kalenderjahr 2010.
- 4 Schätzungen.
- 5 Ohne all zweijährlich stattfindendes Festival Stromereien.
- 6 Exklusive Workshops.
- 7 Zahl der Sitzplätze von 50 auf 70 erhöht.
- 8 Meist freie Eintritte.
- 9 Übergangsspielzeit August bis Dezember 2010 inklusive 30 Jahre Jubiläumsfestival Rote Fabrik.

Zürcher Theater Spektakel

► Vorstellungen, 2011



T_16.1.4

Spielzeit	Vorstellungen			Zahlende Besucher/-innen	
	total	davon Produktionen aus der Schweiz	davon Produktionen aus dem Ausland	total	im Tagesdurchschnitt
2001	111	41	70	27 000	1 500
2010	112	44	68	27 226	1 512
2011	117	44	73	25 500	1 416

Literatur- und Musikpodium

► Veranstaltungen, 2010 ~ 2011



T_16.1.5

	2000 ~ 2001	2009 ~ 2010	2010 ~ 2011
Literaturpodium			
Veranstaltungen	18	13	13
Verkäufliche Plätze	100–200	100–150	100–150
Zahlende Besucher/-innen			
total	1 625	862	726
je Aufführung	90	66	56
Musikpodium			
Veranstaltungen	9	10	9
Verkäufliche Plätze	100–700	70–700	100–500
Zahlende Besucher/-innen			
total	513	506	540
je Aufführung	57	50	60

Tonhalle

► 2010 ~ 2011



T_16.1.6a

Spielzeit	Grosser Saal ¹			Kleiner Saal ¹		
	Anzahl Konzerte	Zahlende Besucher/ -innen	Mittlere Platz- belegung (%)	Anzahl Konzerte	Zahlende Besucher/ -innen	Mittlere Platz- belegung (%)
2000 ~ 2001	94	102 848	74,2	32	13 206	64,5
2009 ~ 2010	89	94 010	76,1	37	14 913	63,3
2010 ~ 2011	90	90 348	72,3	33	12 475	56,7

1 Nur von der Tonhallegesellschaft Zürich durchgeführte Konzerte.

Moods im Schiffbau

► Veranstaltungen, 2010



T_16.1.7

Spielzeit	Anzahl Veranstaltungen	Anzahl Künstler/-innen	Darunter ausländische Künstler/-innen	Zahlende Besucher/-innen	Mittlere Platz- belegung (%)
2009	330	1 438	532	66 101	80,1
2010	388	1 749	730	73 033	75,3

Konzerte und übrige Veranstaltungen in Stadien

► Hallenstadion, Maag Halle, Stadion Letzigrund, 2010



T_16.1.8

	Geschäftsjahr		
	2000~2001	2009 ¹	2010 ¹
Hallenstadion			
Konzerte ²	40	47	39
Besucher/-innen	305 740	453 730	342 487
Übrige Veranstaltungen ³	16	59	42
Besucher/-innen	49 000	289 543	204 919
Maag Halle			
Konzerte	...	22	27
Besucher/-innen	...	25 628	31 289
Übrige Veranstaltungen	...	379	385
Besucher/-innen	...	280 764	286 646
Stadion Letzigrund			
Konzerte	...	–	2
Besucher/-innen	...	–	90 000

- 1 Kalenderjahr.
- 2 Inklusive abgesagter Konzerte.
- 3 Inklusive Generalversammlungen, jedoch ohne deren Besucher(innen)zahlen.

Kinos

► 2010



T_16.1.9

	Jahr			
	2000	2008	2009	2010
Anzahl Kinos¹	19	18	18	18
Kinosäle	48	56	56	56
Sitzplätze	9 275	11 148	11 125	11 125
Anzahl Sitzplätze pro 1000 Einwohner/-innen ²	26	29	29	29
Zahlende Besucher/-innen	2 716 307	2 170 029	2 310 829	2 286 959
Vorführungen	55 216	65 542	65 748	64 507
Filmpodium der Stadt Zürich				
Sitzplätze	282	270	270	270
Zahlende Besucher/-innen	60 192	40 928 ³	42 066 ³	48 677
Vorführungen	...	852	854	977

- 1 Bis 2003 ohne Open-Air- und Erotik-Kinos.
- 2 Der Wohnbevölkerung am Jahresende.
- 3 Weniger Besucher(innen), da wegen Gebäudesanierung wochentags keine Nachmittagsvorstellungen möglich.

Kinos der Region Zürich

► Die 10 meistgesehenen Filme, 2010

T_16.1.10

Filmtitel	Anzahl Zuschauer ¹
Avatar	164 099
Inception	90 217
Alice im Wunderland	80 352
Sex and the City 2	63 854
Harry Potter und die Heiligtümer des Todes – Teil 1	61 296
Up in the Air	57 658
Ich – einfach unvergesslich (Despicable Me)	53 228
Sherlock Holmes	49 237
Kindsköpfe (Grown Ups)	49 148
Shutter Island	47 654

- 1 Kinos der Region Zürich: Stadt Zürich, Dietikon, Dietlikon, Dübendorf, Kloten, Volketswil.

16.2 Zoo, Sukkulenten-Sammlung, Museen, Messen und Ausstellungen

Der Zoo Zürich mit seinen über 4500 Tieren erfreute sich auch im Jahr 2010 grosser Beliebtheit: 1741 295 kleine und grosse Gäste statteten ihm einen Besuch ab. Die Säugetiere, Vögel, Reptilien, Amphibien, Fische und Wirbellosen verteilten sich auf 374 verschiedene Tierarten. Ins Reich der saftspeichernden Pflanzen, in die städtische Sukkulenten-Sammlung, zog es wie im Vorjahr über 52 000 Menschen. Sie fanden in Schauhäusern und Beeten über 25 000 lebende Pflanzen aus rund 6700 Arten vor.

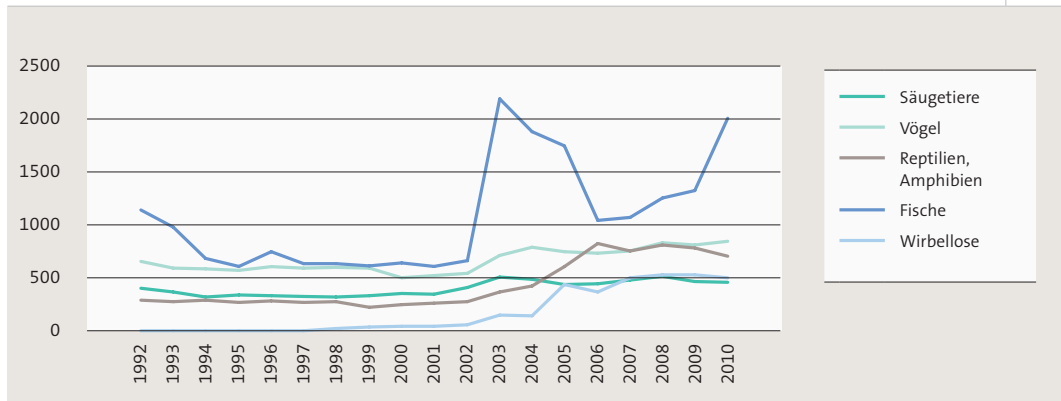
49 Museen und Kunstaustellungen bereicherten im Jahr 2010 das städtische Kulturleben. Rund 420 000 Kunstinteressierte besuchten das Kunsthaus Zürich. Ebenfalls hohe Besucher(-innen)zahlen verzeichneten das Schweizerische Landesmuseum sowie das Museum Rietberg. Weiterhin grosser Beliebtheit erfreuen sich die Ausstellungen im Zoologischen und Paläontologischen Museum der Universität Zürich, im Museum für Gestaltung sowie im Helmhaus. Hier wurden zwischen 34 000 und 93 000 Eintritte gezählt.

Die Welt der Messen präsentierte sich 2010 mit 21 verschiedenen Ausstellungen auf dem Gelände der «Messe Zürich». Summa summarum zeigten dort 5107 Aussteller auf einer Fläche von 22 Fussballfeldern den rund 551 000 Besucherinnen und Besuchern ihre Neuheiten.

Entwicklung des Tierbestandes

G_16.2.1

► nach Tierklassen, 1992–2010



Zoo Zürich

► 2010



T_16.2.1

Jahr	Besucher/-innen	Tierbestand											
		total	Säugetiere		Vögel		Reptilien, Amphibien		Fische		Wirbellose		
		Arten	Individuen	Arten	Individuen	Arten	Individuen	Arten	Individuen	Arten	Individuen	Arten	Individuen
2000	962 414	277	1 790	56	352	95	502	45	247	60	642	21	47
2009	1 800 426	368	3 906	65	464	113	808	59	781	79	1 323	52	530
2010	1 741 295	374	4 529	66	458	112	850	58	709	86	2 012	52	500

Sukkulente-Sammlung Zürich

► 2010



T_16.2.2

Jahr	Besucher/-innen	Lebende Pflanzen			Bibliothek		
		Taxa ¹	Individuen ²	Herbar ³	Bücher / Broschüren	Zeitschriften	Sonderdrucke ⁴
2000	310	2 543
2009	52 750	6 823	24 357	24 997	3 629	371	5 338
2010	52 675	6 689	25 104	25 373	3 780	380	5 632

- 1 Anzahl verschiedene Pflanzennamen der lebenden Pflanzen in der Sammlung (Arten, Unterarten, Varietäten).
- 2 Anzahl lebende Pflanzen in der Sammlung (Anzahl Lebewesen = Individuen).
- 3 Anzahl konservierte Pflanzen (Herbarbögen mit gepressten Pflanzen, Trockenpräparate, in Alkohol eingelegte Pflanzen).
- 4 Fachartikel aus Zeitschriften.

Besucherinnen und Besucher von Museen und Kunstaustellungen

► 2010



T_16.2.3



Museen, Ausstellungen	Besucher/-innen		
	2000	2009	2010
Anthropologisches Institut und Museum der Universität Zürich	4961	4441	4417
Archäologisches Institut und Sammlung der Universität Zürich	5553	8000	9372
Architektur Forum Zürich	2439	6291	7017
Atelier Hermann Haller ¹	3175 ⁴	2099	2475
Baugeschichtliches Archiv, Haus zum Rech	1402	1437	1400
Coninx Museum	2710	576	669
Daros Museum Zürich (früher Daros Exhibitions)	...	5917 ¹⁰	3052 ¹¹
focusTerra (früher Geologisch-mineralogische Ausstellung der ETH)	10000	10000	12000
Graphische Sammlung der ETH Zürich	6800	8470	15676
gta Institut für Geschichte und Theorie der Architektur	20000	27000	30000
Haus Konstruktiv	4079	29164	18101
Helmhaus	21686	45394	33863
Johann Jacobs Museum	7115	9031	Umbau
Kriminalmuseum der Kantonspolizei Zürich	8019	6389	6374
Kulturama Museum des Menschen	5000 ⁵	18045	22104
Kulturen der Welt	1480	745	700
Kunsthalle Zürich	17055	21820	14235 ¹⁴
Kunsthaus Zürich	363549	227484	419391
Medizinhistorisches Museum der Universität Zürich	11000	12000	9134
Migros Museum für Gegenwartskunst	14200	16724	13712 ¹²
MoneyMuseum	...	2200	2200
Moulagenmuseum des Universitätsspitals Zürich	2600	3000	3400
Mühlerama-Museum, Mühle Tiefenbrunnen	9674	13072	19116
Schweizerisches Nationalmuseum, Landesmuseum Zürich ²	264249	153841	160164
Museum Bären-gasse	16123	5448	5737
Schweizerisches Nationalmuseum, Zunfthaus zur Meisen ²	19721	5989	6012
Museum Baviera	...	444	463
Museum für Gestaltung Zürich	50629	144785	85118
Museum für Gestaltung Zürich, Museum Bellerive	15890	13277	27730
Museum Rietberg, Villa Wesendonck ³	47200	84042	108551
Museum Schweizer Hotellerie und Tourismus	2181
Museum Strauhof	9756	9279	16000
NONAM, Nordamerika Native Museum	7697	19307	17144
Ortsmuseum Albisrieden	2000	1700	1800
Ortsmuseum Altstetten, Studerhaus	359	610	635
Ortsmuseum Höngg	2115	1088	257 ¹³
Ortsmuseum Schwamendingen	2154	2640	2480
Ortsmuseum Wiedikon	1000	1300	1300
Ortsmuseum Wollishofen, Hornerhaus	600	1800	1850
Shedhalle	5000	5100	5100
Spielzeugmuseum, Sammlung Depuoz	579 ⁶	198 ⁹	...
Stadtarchiv Zürich, Lesesaal und Bibliothek	2029	1577	1475
Stiftung Sammlung E. G. Bührle	8392	3133 ⁸	621 ⁸
Thomas-Mann-Archiv der ETH	750	853	913
Tram Museum	9900 ⁷	9414	13772
Uhrenmuseum Beyer	7253	6879	7582
Urania-Sternwarte Zürich, Volkshochschule des Kantons	3345	5748	7660
Völkerkundemuseum der Universität Zürich	18200	14618	23575
Zinnfiguren Museum Zürich	2913

Besucherinnen und Besucher von Museen und Kunstausstellungen

► 2010



Museen, Ausstellungen	Besucher/-innen		
	2000	2009	2010
Zivilschutz Museum	...	1 703	1 631
Zoologisches Museum und Paläontologisches Museum der Universität Zürich	75 490	79 652	93 218
Zürcher Spielzeugmuseum	10 700	10 219	10 549

1 Museum jeweils von Juli bis September geöffnet.

2 Bis 2008 inklusive Veranstaltungen und Events, ab 2009 ausschliesslich Ausstellungsbesucher/-innen.

3 Ab 2006 Museum Rietberg, Haus zum Kiel geschlossen und Museum Rietberg, Park Villa Rieter in Museum Rietberg, Villa Wesendonck integriert.

4 Schätzungen.

5 Umzug.

6 Nur von Januar bis August 2000 geöffnet.

7 Im Jahr 2000 einschliesslich Tramfest.

8 Aufhebung der regulären Öffnungszeiten nach Raubüberfall 2008.

9 Betrieb eingestellt, wird in Spielzeugmuseum Stein am Rhein integriert.

10 Davon 4041 Gratisseintritte.

11 Davon 1989 Gratisseintritte.

12 Ab August 2010 verminderte Ausstellungstätigkeit infolge Umbau Löwenbräu.

13 Bis 2009 inklusive Veranstaltungen und Events, ab 2010 ausschliesslich Museumsbesucher/-innen.

14 Ab 16. August 2010 wegen Umbau geschlossen. Umzug ins Museum an der Bärengasse im Januar 2011.

Messen und Fachausstellungen

► 2010



T_16.2.4

Auf dem Gelände der Messe Zürich durchgeführte Ausstellungen	Aussteller	Netto-Ausstellungsfläche (m ²)	Anzahl Besucher/-innen
Absolventenkongress, Bewerbermesse für Studenten, Absolventen und Young Professionals ¹	100	2 245	2 800
Auto Zürich Regionale Fahrzeug-Ausstellung	253	21 000	59 041
Bauen und Modernisieren	600	16 250	40 000
Beauty Forum Swiss, Fachmesse für professionelle Schönheitspflege	130	4 800	10 700
Berufsmesse	102	5 190	43 541
CE Expo	67	6 090	3 900
Easy Fairs Maintenance	110	1 500	1 500
Easy Fairs Verpackung	220	3 500	3 500
Eigenheim Messe	85	1 100	4 500
Expovina Primavera	80	1 800	10 000
FESPO, Messe für Tourismus, Sport und Freizeit	345	8 500	66 638
Fest- und Hochzeitsmesse	204	3 130	8 450
Giardina Zürich, Garten und Lifestyle	281	17 000	66 831
Ornaris, Fachmesse für Neuheiten und Trends ¹	470	13 662	12 500
Personal Swiss, Fachmesse Personalwesen ¹	260	3 000	3 503
Swiss-Moto, Schweizer Motorrad- und Roller Messe	187	12 000	62 619
Weihnachts-Sammler-Börse mit Antiquitätenmarkt	352	2 640	15 250
WIWA, Wir-Messe, Zürich	260	7 632	20 000
SuisseEMEX (ehemals X, Messe Für Marketing und Kommunikation) ¹	371	7 800	12 567
Zürcher Mineralienbörse, Ausstellung für Mineralien, Edelsteine und Fossilien	185	1 200	4 300
ZÜSPA, Zürcher Herbstschau	445	16 000	99 000

1 Nur für Fachbesucher/-innen.

16.3 Sport

Die städtischen Sportanlagen genossen regen Zuspruch, sei es vom Publikum oder von Sporttreibenden. Die Zahlen gingen jedoch gegenüber dem Vorjahr tendenziell etwas zurück. Im dritten Jahr seit der Neueröffnung verzeichnete das Stadion Letzigrund über 442 000 zahlende Zuschauerinnen und Zuschauer an den Fussballspielen und am Leichtathletikmeeting «Weltklasse Zürich». Das sind 1,6 Prozent weniger als im Vorjahr. Auch die Zahl der Zuschauenden in der Saalsporthalle Allmend sank um 1000 Personen. Die Kunsteisbahnen Heuried und Oerlikon verkauften gut 137 500 Eintritte, etwas weniger als in der vorherigen Wintersaison. Auch die Stundenausmietungen der Tennisanlagen erlebten Einbussen, wohingegen die Schulschwimmanlagen erhöhte Besucherzahlen verzeichneten. Das Hallenstadion verzeichnete an seinen 32 Sportveranstaltungen (Vorjahr: 33) rund 291 000 Zuschauerinnen und Zuschauer, was einem Rückgang von 5,6 Prozent entspricht.

Schlechter Sommer für Stadtzürcher Freiluftbäder: Über 1,3 Millionen Badegäste erfrischten sich in den Wellen, das sind rund 90 000 weniger als im Vorjahr. Auch die vom Wetter unabhängigen Hallenbäder verzeichneten einen deutlichen Rückgang der Eintrittszahlen.

Benützung der städtischen Sportanlagen

► 2010



T_16.3.1

	2000	2009	2010
Stadion Letzigrund			
Zahlende Zuschauer/-innen	218 940	449 404	442 400
Saalsporthalle Allmend			
Zahlende Zuschauer/-innen	42 191	32 642	31 604
Kunsteisbahn Heuried und Oerlikon			
Eintritte	115 430	140 012	137 510
Schulschwimmanlagen			
Schüler/-innen	295 190	253 667	284 373
Andere	102 531	89 584 ¹	100 778 ²
Öffentliche Tennisanlagen			
Stundenausmietungen (2–4 Spielende)	...	28 524	23 515
Öffentliche Rasensportanlagen			
Fussball-Meisterschaftsspiele Erwachsene	2 134	1 966	2 083
Fussball-Meisterschaftsspiele Junior/-innen	2 488	2 966	2 852
Fussball-Freundschaftsspiele	991	1 044	947
Übrige Veranstaltungen	398	461	429
Teilnehmende an Wettkämpfen	...	210 137	211 313
Trainierende	...	455 963	481 655

¹ Vereine: 82 641, Private: 6943.

² Vereine: 91 390, Private: 9388.

Bade- und Schulschwimmanlagen

► 2010



T_16.3.2

	Besucher/-innen			
	2000	2009	2010	Veränderung 2009–2010
Badeanlagen total	2 343 474	2 905 152	2 746 044	- 159 108
Sommerbäder total	1 026 191	1 404 114	1 314 945	- 89 169
Seebäder	177 804	280 540	248 473	- 32 067
Enge	34 313	53 871	43 212	- 10 659
Katzensee ¹	76 137	113 987	107 775	- 6 212
Utoquai	67 354	112 682	97 486	- 15 196
Flussbäder	173 547	334 332	309 943	- 24 389
Au-Höngg ¹	...	123 486	116 756	- 6 730
Oberer Letten ¹	...	75 992	71 850	- 4 142
Unterer Letten ¹	...	94 989	89 813	- 5 176
Schanzengraben ¹	...	4 755	5 024	269
Stadthausquai	...	35 110	26 500	- 8 610
Strandbäder	304 030	349 860	311 024	- 38 836
Mythenquai	140 474	181 180	151 781	- 29 399
Tiefenbrunnen	141 201	149 458	138 599	- 10 859
Wollishofen ¹	22 355	19 222	20 644	1 422
Beckenbäder	370 810	439 382	445 505	6 123
Allenmoos	105 829	109 169	103 836	- 5 333
Auhof	44 175	41 351	43 686	2 335
Dolder-Wellenbad	31 964	24 226	23 049	- 1 177
Heuried	62 567	71 350	76 389	5 039
Letzigraben	81 570	123 337	131 489	8 152
Seebach	44 705	69 949	67 056	- 2 893
Hallenbäder	919 562	1 154 007	1 036 560	- 117 447
Altstetten	152 070	262 824	288 029	25 205
Bläsi	43 056	46 517	62 628	16 111
Bungertwies	44 110	37 632	40 505	2 873
City	311 168	386 442	137 373 ³	- 249 069
Oerlikon	245 353	309 613	390 065	80 452
Leimbach	50 821	51 020	53 575	2 555
Wärmebad Käferberg	72 984	59 959	64 385	4 426
Schulschwimmanlagen²	397 721	347 031	394 539	47 508
Ämtler	31 611	17 941	27 153	9 212
Altweg	27 276	20 306	23 194	2 888
Aubrücke	22 952	20 222	20 468	246
Borrweg	31 162	29 203	32 404	3 201
Buhn	15 446	21 357	24 262	2 905
Grünau	22 439	16 388	18 224	1 836
Hardau	23 200	18 752	21 194	2 442
Isengrind	25 540	21 747	26 648	4 901
Kügelilloo	23 455	22 070	23 751	1 681
Letten	15 280	14 193	16 553	2 360
Looren	11 301	14 494	18 170	3 676
Riedtli	31 231	28 213	33 749	5 536
Riesbach	24 937	17 144	24 239	7 095
Staudenbühl	14 276	15 390	16 560	1 170
Stettbach	20 374	19 597	20 242	645
Tannenrauch	29 073	27 338	31 697	4 359
Vogtsrain	28 168	22 676	16 031 ⁴	- 6 645

- 1 Für Bäder mit unentgeltlichem Eintritt sind die Besucherinnen- und Besucherzahlen geschätzt.
- 2 Nur teilweise für die Öffentlichkeit zugänglich.
- 3 Wegen Gesamtanierung von Mai 2010 bis Sommer 2012 geschlossen.
- 4 Wegen Revision ab Schuljahr 2010/2011 geschlossen.

Sportveranstaltungen in Stadien

► 2010



T_16.3.3

**Geschäfts-
jahr**

Hallenstadion	Stadion Letzigrund ²							
	total	Eishockey		Übriger Sport		total	Fussball	Weltklasse Zürich
	Anzahl Veranstaltungen	Zuschauer/-innen	Anzahl Veranstaltungen	Zuschauer/-innen	Anzahl Veranstaltungen	Zuschauer/-innen	Zuschauer/-innen	Zuschauer/-innen
2000~01	40	368 435	34	304 743	6	63 692
2009 ¹	33	308 720	30	236 130	3	72 590	449 400	421 400
2010¹	32	291 478	28	221 278	4	70 200	442 400	414 400
							28 000	

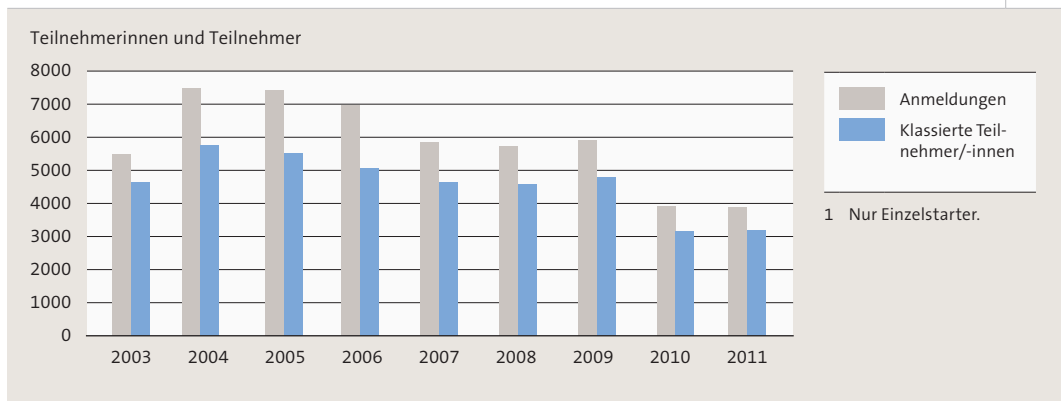
1 Kalenderjahr.

2 Gerundete Zahlen.

Teilnehmerinnen und Teilnehmer am Zürichmarathon¹

G_16.3.1

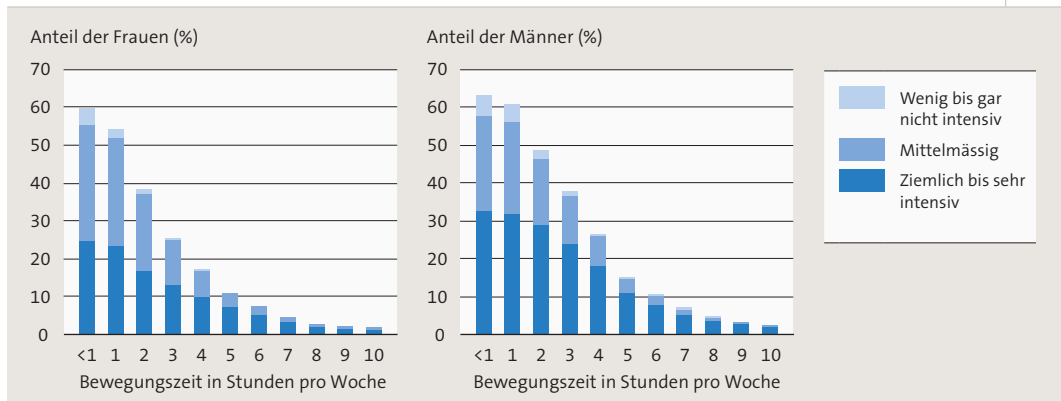
► 2003–2011



Fitness oder Sport, Dauer pro Woche

G_16.3.2

► nach Intensität und Geschlecht, 2007



16.4 Mediennutzung

Die beiden grossen Bibliotheken in Zürich, die Zentralbibliothek und die Pestalozzi Bibliothek mit ihren 16 Standorten, stellten insgesamt über 6 Millionen Bücher, CDs, DVDs etc. zur Verfügung. Alleine die Pestalozzi Bibliothek hat im Jahr 2010 über 2,9 Millionen Medien ausgeliehen.

Zürcher Verlage haben im letzten Jahr knapp 2400 Publikationen veröffentlicht. Die meisten Publikationen erschienen zum Thema Sozialwissenschaften.

Die Zeitung mit der grössten Auflage ist und bleibt der Sonntagsblick (230'180). Wohl ist die Auflage seit Jahren rückläufig; das gleiche gilt auch für die meisten anderen Zeitungen. Die auflagenstärkste Tageszeitung ist ebenfalls der Blick, gefolgt vom Tages-Anzeiger und der Neuen Zürcher Zeitung. 20 Minuten ist mit einer Auflage von über 189 000 die stärkste Gratiszeitung.

Die beiden grössten in Zürich stationierten Radiosender, DRS 1 und DRS 3 erreichten im 1. Semester 2011 in der Deutschschweiz zusammen einen Marktanteil von gut 52 Prozent. Bei den Zürcher Lokalradios hatte Radio 24 mit 3,2 Prozent die Nase vorn, gefolgt von Radio Energy Zürich und Radio 1.

Bibliotheken

► 2010



T_16.4.1

	2008	2009	2010	Veränderung 2009–2010 (%)
Pestalozzi Bibliothek PBZ				
Medienbestand	375 308	415 382	430 025	3,5
Besucher(-innen)	1 044 555	1 057 242	1 067 754	1,0
Ausleihen	2 670 903	2 828 053	2 939 158	3,9
Zentralbibliothek				
Medienbestand	5 180 000	5 250 000	5 600 000	6,7
davon Einzelwerke und Zeitschriftenbände	3 950 000	4 040 000	4 100 000	1,5
Ausleihen (Bände)	552 793	798 514	838 647	5,0

In Zürcher Verlagen erschienene Publikationen

► 2010

T_16.4.2

Sachgruppe	Aufnahmejahr in die Schweizerische Nationalbibliografie ¹	
	2009	2010
Allgemeine Werke, Informatik, Informationswissenschaft	20	35
Philosophie und Psychologie	74	66
Religion	113	98
Sozialwissenschaften	612	619
Sprache	220	219
Naturwissenschaften und Mathematik	77	65
Technik, Medizin, angewandte Wissenschaften	256	269
Künste und Unterhaltung	543	352
Literatur	659	564
Geschichte und Geografie	132	100

1 Zugriff via Bibliothekskatalog Helvetica der Schweizerischen Nationalbibliothek, Stichtag 20.10.2011.

Zeitungsauflagen von Zürcher Zeitungen

► 2011



T_16.4.3

	2006	2010 ¹	2011 ¹
Tagespresse (verkaufte Auflage)			
Blick	254 657	214 880	208 360
Tages-Anzeiger	225 287	203 636	195 618
Neue Zürcher Zeitung	146 729	136 894	132 670
Sonntagspresse (verkaufte Auflage)			
Sonntags-Blick	272 425	238 178	230 180
Sonntagszeitung	201 358	188 658	182 129
NZZ am Sonntag	121 204	129 813	130 133
Gratiszeitungen			
20 Minuten Zürich	187 902	189 148	189 947
Blick am Abend Zürich	...	162 890	157 989
Tagblatt der Stadt Zürich	131 331	141 467	136 625

1 Erhebungsperiode 1. Juli bis 30. Juni.

Radionutzung¹ von Sendern in der Stadt Zürich

► 2011



T_16.4.4

Sender	1. Semester 2010 (24h, Mo–So)			1. Semester 2011 (24h, Mo–So)				
	Netto-Reichweite (%)	Netto-Reichweite (1000 Personen)	Tagesnutzung pro Hörer(-in) (Minuten)	Marktanteil (%)	Netto-Reichweite (%)	Netto-Reichweite (1000 Personen)	Tagesnutzung pro Hörer(-in) (Minuten)	Marktanteil (%)
Radio 1	2,3	107,5	52,5	1,1	2,5	118,6	55,7	1,2
Radio 105	1,1	53,2	27,3	0,3	1,7	79,0	37,3	0,6
Radio 24	6,3	292,2	58,3	3,2	6,0	283,1	59,5	3,2
Radio Energy Zürich	5,3	248,1	47,6	2,2	5,4	254,0	43,6	2,1
Radio LoRa	0,6	26,5	6,7	0,0	1,1	52,6	3,4	0,0
DRS 1	39,6	1 836,5	102,7	35,1	38,3	1 797,8	101,5	34,3
DRS 3	28,6	1 328,6	72,2	17,9	28,9	1 357,1	69,6	17,8
DRS Musikwelle	6,8	317,0	76,0	4,5	6,5	305,6	82,0	4,7
DRS Virus	1,7	77,3	7,3	0,1	1,8	84,6	7,8	0,1

1 In der Deutschweiz, Hörer(-innen) ab 15 Jahren.