



Hausanschluss - Einzelpläne

Projektierung / Verkauf

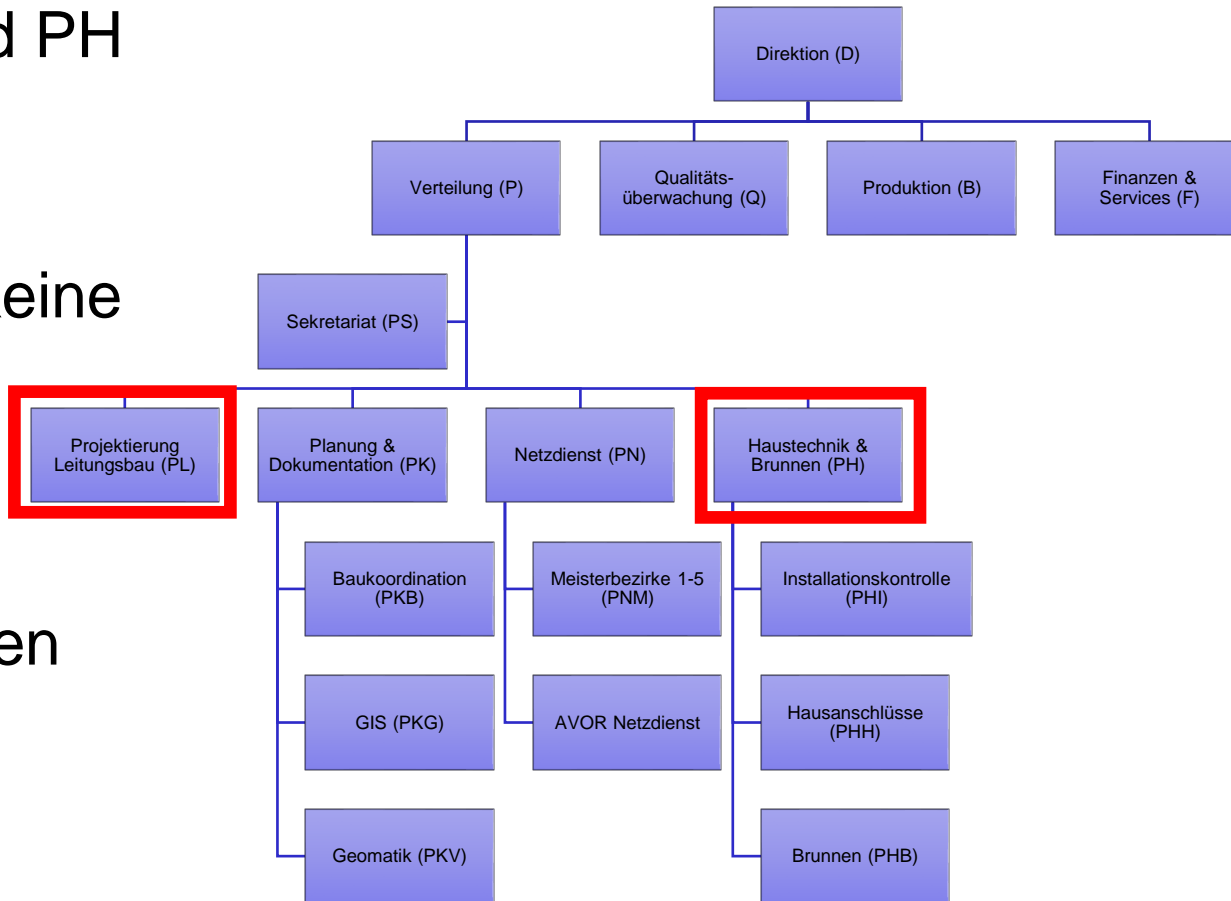
Zürich, 06. März 2024

Agenda

1. Prozess Hausanschluss-Pläne Projektierung / Verkauf heute
2. Ziele und Vorteile der Änderung
3. Hausanschluss-Einzelpläne Projektierung / Verkauf
Neuer Prozess
4. Vergütung

1. Prozess Hausanschluss-Pläne / Verkauf heute

- Umsetzung der HAS liegt bei der Abteilung Verteilung (P) bzw. PL und PH
- Aufgaben PH:
 - Die Abteilung Hausanschlüsse hat keine direkten Projektierungsaufgaben in den Bauprojekten
 - Sie ist involviert in die Vorabklärungen der Projektierung und schliesslich in der Ausführung/Verkauf der Hausanschlüsse



1. Prozess Hausanschluss-Pläne / Verkauf heute

Der Prozess läuft wie folgt ab:

Phase 31:

- PL und PH prüfen und definieren innerhalb des Projektperimeters die HAS, welche zu ersetzen sind
- Die Liste wird innerhalb PL erarbeitet und den Planenden weitergeleitet
- Die Planenden integrieren die zu sanierenden Anschlüsse in das Projekt

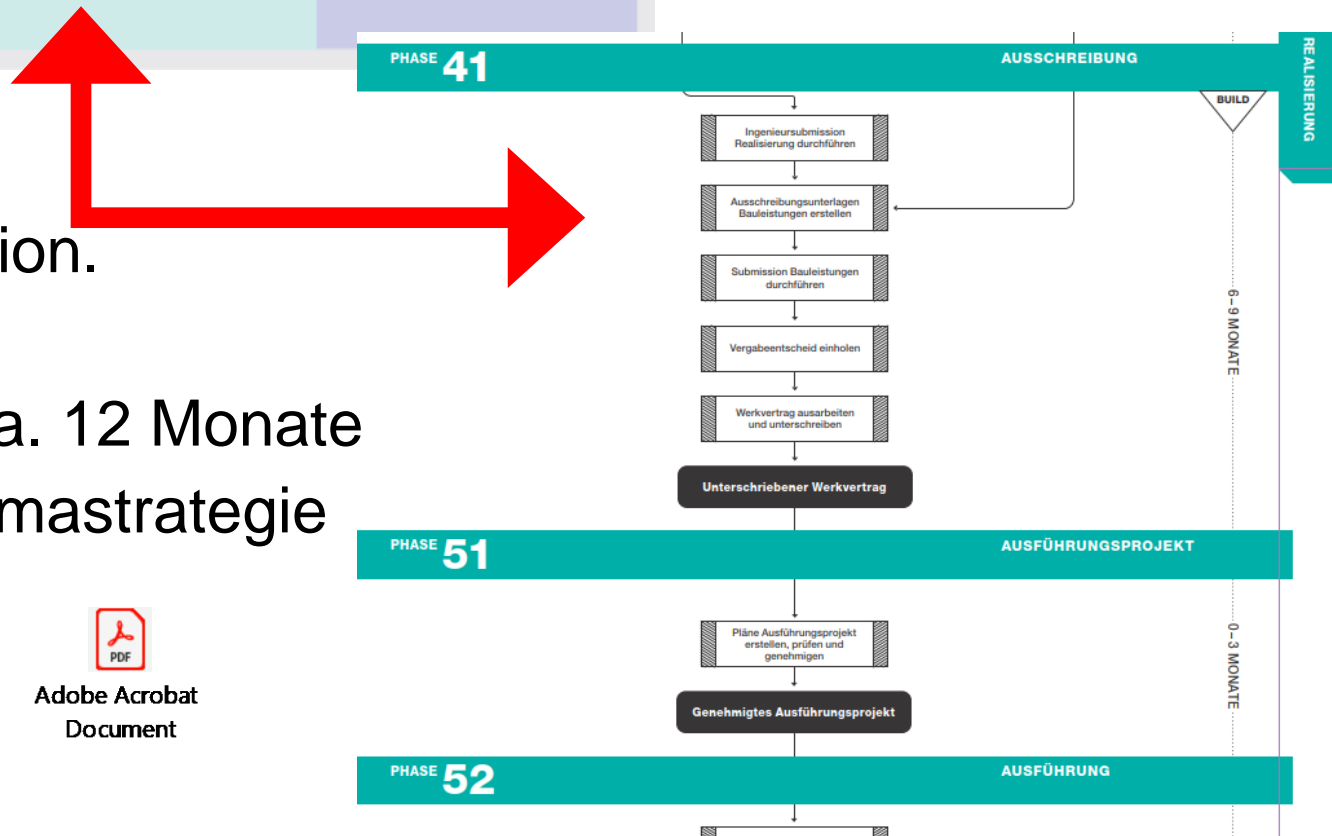
Phase 41:

- Das Submissionsprojekt wird von PL nach Vorgaben PH bearbeitet
- PH übernimmt den von PL bearbeiteten Submissionsplan und «verkauft» auf dieser Basis die Hausanschlüsse an die Eigentümer
- Der Verkauf sowie die Ausführungsbestätigung läuft über PH

1. Prozess Hausanschluss-Pläne / Verkauf heute

HAUPTPROZESS INFRASTRUKTUR BAUTEN				
KONZEPTE + PLANUNGEN	BESTELLUNG + KOORDINATION	PLANUNG + PROJEKTIERUNG	REALISIERUNG	BEWIRTSCHAFTUNG
Massnahmenplanung	Bedürfnissammlung, Projektkoordination und Priorisierung	Bau- und Unterhaltsprojekt Infrastruktur	Bau- und Unterhaltsprojekt Infrastruktur	Baulicher Unterhalt, Betrieb und Erhaltung
Anliegen und Bedürfnisse	PHASEN 11 12 13	PHASEN 21 31 32 33	PHASEN 41 51 52 53	PHASEN 61 62

- Verkauf der HAS erst in der Phase 41, nach der Pl.-Submission.
- Zeitspanne ab Ausschreibung bis zur Bauausführung beträgt ca. 12 Monate
- Aufgrund der Umsetzung der Klimastrategie der Stadt Zürich, hat sich die Zeitspanne eher verkürzt.



Adobe Acrobat Document

1. Prozess Hausanschluss-Pläne / Verkauf heute

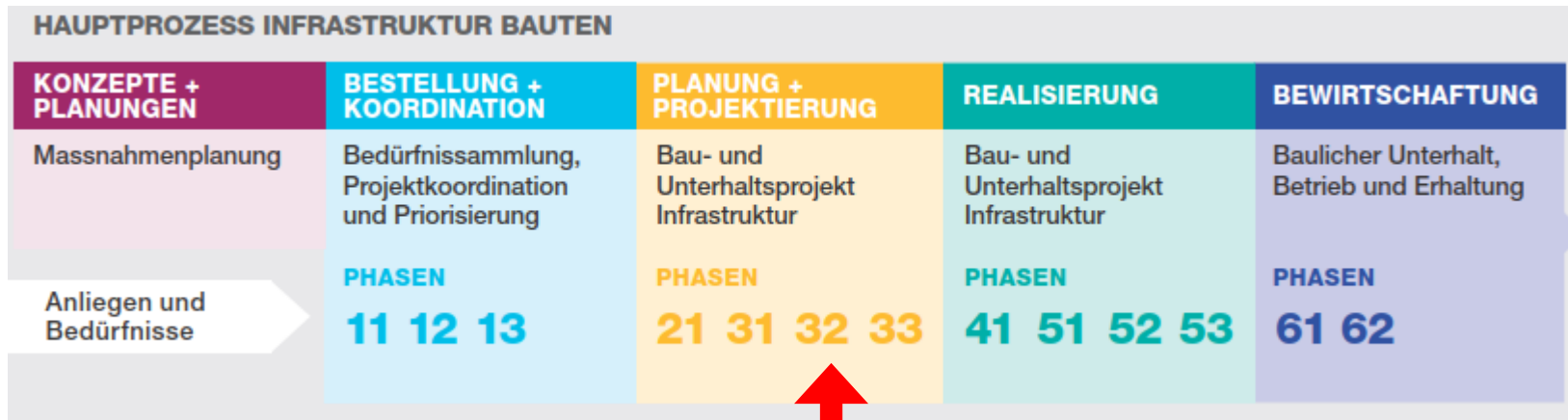
Nachteile :

- Die HAS werden meist mit der Ausschreibung oder Ausführungsprojekt in den Verkauf gegeben. Jährlich werden ca. 300 HAS saniert
- Die Zeitspanne ab der Ausführungsplanung bis zur Baurealisierung wird stetig kürzer
- Die Abteilung PH muss innert kurzer Zeit, die HAS «verkaufen». Aufwendig aufgrund der ca. 25-30 umgesetzten Projekten
- Inflexibilität bei kurzfristige Änderungen (Baubeginn)
- AVOR oder Planung von MA, aufgrund den steigenden Anforderungen und Aufgaben wird immer höher und könnten zu Projektverzögerungen führen

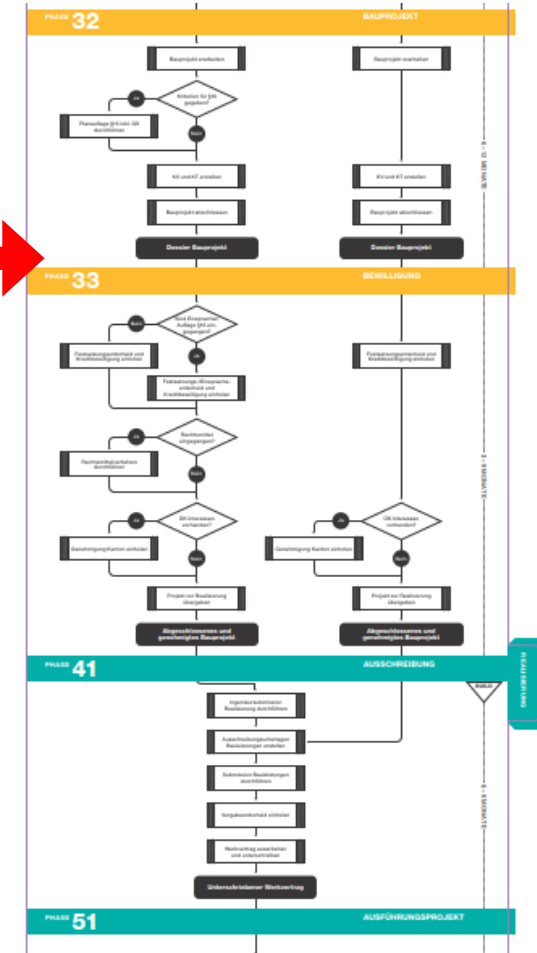
2. Ziele und Vorteile der Änderung

- Frühzeitige AVOR für den Verkauf der HAS
- Vorhandene Ressourcen optimal nutzen → Frühere Abklärung und Vorbereitung für die Projekte
- Planerstellung aus einer Hand
- Integration Digitalisierung
- Verschafft Transparenz und optimale Unterlagen für die Eigentümer
- Unterstützende Unterlagen für die MA

3. Hausanschluss-Einzelpläne / Verkauf Neuer Prozess



- Erstellung der HAS-Pläne mit Abschluss der Phase 32 (Bauprojekt) bzw. nach Bereinigung des Infoversands
- Zeitspanne ab Bauprojekt bis zur Baurealisierung beträgt ca. 14-18 Monate
- Verkauf beginnt erst, wenn das Projekt in der Phase 41 übergeht und die Projektbewilligung (Phase 33) abgeschlossen ist



3. Hausanschluss-Einzelpläne / Verkauf Neuer Prozess

- Einzelplan pro Hausanschluss
→ Mit Projektangaben
- Längen von Leitung (nach Kostenträger)
- Eigentümer
- Kostenteiler



Adobe Acrobat
Document

3. Hausanschluss-Einzelpläne / Verkauf Neuer Prozess

Phase 31:

- PL und PH prüfen den Projektperimeter auf zu erneuernde HAS
- Die Anzahl der zu erstellenden HAS-Einzelpläne werden in der Planer-Submission angegeben

Phase 32

- Erstellung der Einzelpläne, Versand an PL zur Kontrolle. PL prüft und retourniert die Pläne inkl. Angabe allfälliger Korrekturen

Phase 41:

- PH führt den Verkauf durch und gibt Rückmeldung an PL
→ Planende werden durch PL in Kenntnis gesetzt
- Der Verkauf sowie die Ausführungsbestätigung läuft über PH

3. Vergütung

neue Projekte:

- Beschaffungswesen
 - Die Leistungen für die HAS-Einzelpläne sind zu berücksichtigen

bestehende / laufende Projekte:

- Nachtragsofferte für die Leistung / HAS-Einzelpläne
 - Kosten zu Lasten der WVZ

fortgeschrittene Projekte:

- Die HAS werden nach dem alten Prozess (Planerstellung PL) bearbeitet

Vielen Dank.

Zürich, 6. März 2024
Elmin Jelecevic