

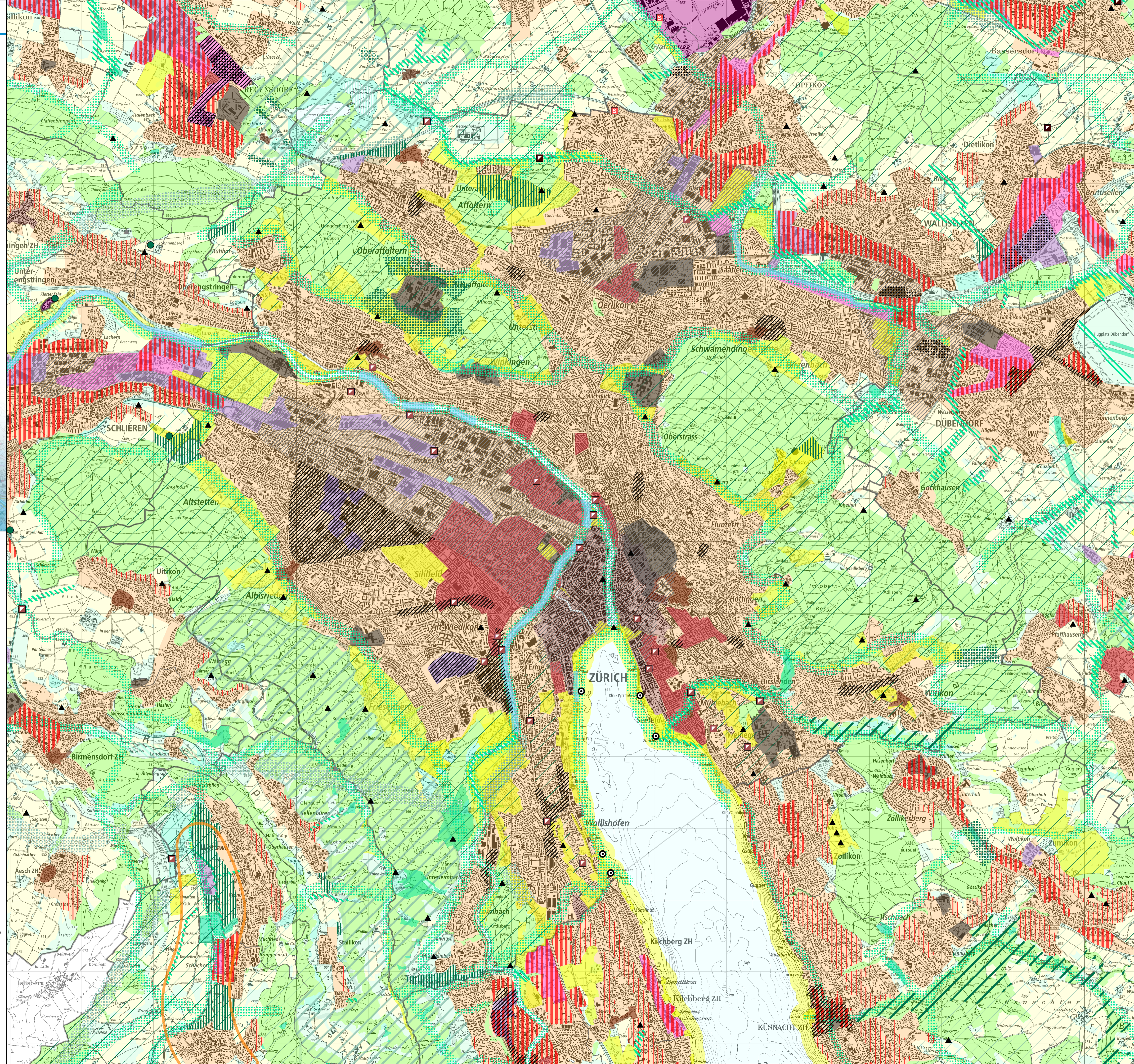
Kanton Zürich

Regionaler Richtplan Stadt Zürich

Siedlung und Landschaft
1:25000

Beschluss des Regierungsrates
(Festsetzung)
Stand: 07. März 2023

Karte reproduziert mit Bewilligung von swisstopo (JA100032)



- | | |
|--|--|
| | Kantonal
beidseitig gestrichelt |
| | Regional
beidseitig gestrichelt |
| | Siedlung |
| | Siedlungsgebiet |
| | Zentrumsgebiet |
| | Schutzwürdiges Ortsbild |
| | Gebiet zur Erhaltung der Siedlungsstruktur |
| | Arbeitsplatzgebiet |
| | Mischgebiet |
| | Gebiet für öffentliche Bauten und Anlagen |
| | Eignungsgebiet für Hochhäuser |
| | Hohe bauliche Dichte |
| | Niedrige bauliche Dichte |
| | Gebiet für stark verkehrserzeugende Nutzung |
| | Stand- / Durchgangplatz für Fahrende |
| | Landschaft |
| | Fruchtfolgefläche im Landschaftsgebiet |
| | Übriges Landschaftsgebiet |
| | Erweiterung der landwirtschaftlichen Nutzungseignung |
| | Erholungsgebiet |
| | Ausflugsziel |
| | Aussichtspunkt |
| | Naturschutzgebiet (in Gewässern) |
| | Gruben- und Ruderaltbiotop |
| | Gewässerrevitalisierung |
| | Vernetzungskorridor |
| | Landschaftsschutzgebiet |
| | Landschaftsförderungsgebiet |
| | Landschaftsverbund |
| | Schützenswertes Natur- oder Landschaftsobjekt |
| | Freihaltegebiet |
| | Übriges Gebiet |
| | Streusiedlungsgebiet |
| | Gebiet für gemeindeübergreifende Koordination zur Gefahrenprävention |
| | Hochwasserrückhaltebecken |
| | Aufwertung See- bzw. Flussufer |
| | Langlaufloipe, Ski- oder Schilitlinie |
| | Informationsinhalt |
| | Materialgewinnungsgebiet |
| | Wald |
| | Gewässer |
| | Landschaft (BLN), Moorlandschaft (ML) oder Auengebiet (AG) von nationaler Bedeutung (übergeordnete Festl.) |
| | Regionengrenze |
| | Gemeindegrenze |