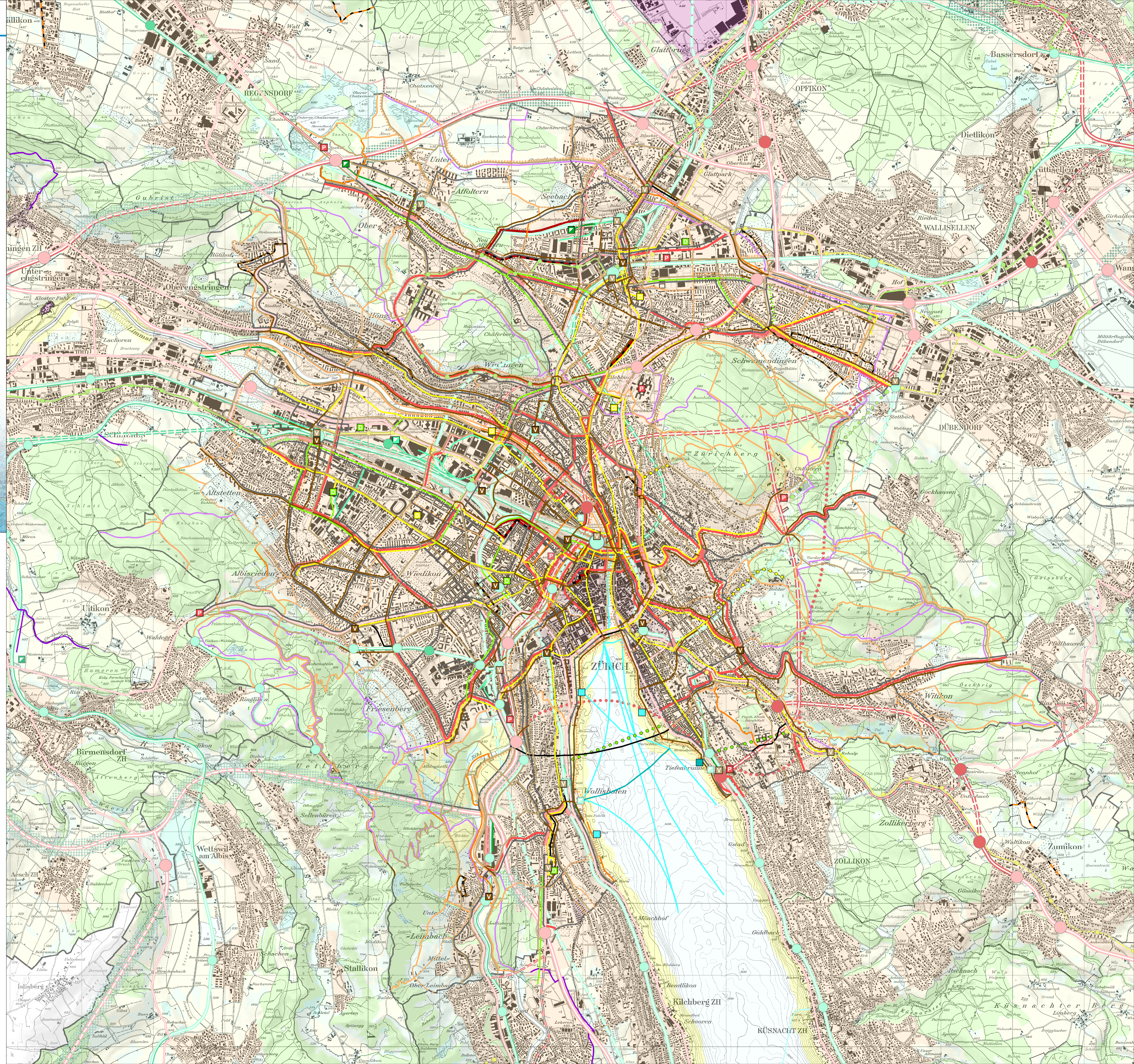


Kanton Zürich Regionaler Richtplan Stadt Zürich

Verkehr
1:25000

Beschluss des Regierungsrates (Festsetzung)
Stand: 07. März 2023

Karte reproduziert mit Bewilligung von swisstopo (JA100032)



<p>Kantonal bestehend geplant</p> <p>Regional bestehend geplant</p>	<p>Strassenverkehr</p> <ul style="list-style-type: none"> Hochleistungsstrasse Ausbau Hochleistungsstrasse Hauptverkehrsstrasse Abklassierung Hauptverkehrsstrasse/Rückbau bei Ersatz Verbindungsstrasse Abklassierung Verbindungsstrasse/Rückbau bei Ersatz Umgestaltung Strassenraum Tunnel Hochleistungsstrasse Ausbau Tunnel Hochleistungsstrasse Tunnel Hauptverkehrsstrasse Tunnel Verbindungsstrasse Variante / zu prüfende Linienführung Anschluss Autobahnaststätte Parkierungsanlage 	<p>Kantonal bestehend geplant</p> <p>Regional bestehend geplant</p>	<p>Straßenverkehr</p> <ul style="list-style-type: none"> Schmalspurbahn / Tramlinie Rückbau bei Ersatz Schmalspurtunnel / Tramtunnel Variante / zu prüfende Linienführung Station / Haltestelle Aufzuhebende Station / Haltestelle Depot Tram / Bus Luftseilbahn Seilbahn Schiffahrtslinie Hafen / Bootslegeplatz Piste Flughafenperimeter Abgrenzungslinie Flughafen Flugplatzperimeter Lärmbelastungskurve Flugplatz
<p>Veloverkehr</p> <ul style="list-style-type: none"> Radroute von nationaler Bedeutung Radweg bei Ersatz aufzuhebender Radweg Veloparkierungsanlage 	<p>Informationsinhalt</p> <ul style="list-style-type: none"> Siedlungsgebiet Schutzwürdiges Ortsbild Fruchtfolgefläche im Landwirtschaftsgebiet Übriges Landwirtschaftsgebiet Erholungsgebiet Naturschutzgebiet (in Gewässern) Landschaftsverbindung Übriges Gebiet Wald Gewässer Regionsgrenze Gemeindegrenze 		
<p>Fussverkehr</p> <ul style="list-style-type: none"> Reitweg Fuss- / Wanderweg Fuss- / Wanderweg mit Hartbelag bei Ersatz aufzuhebender Fuss- / Wanderweg 	<p>Öffentlicher Verkehr</p> <ul style="list-style-type: none"> Bustrasse Wichtige Haltestelle (nicht abgebildet, nur im Richtplante Kap. 4.3.2 dargestellt) Bahnlinie doppel- oder mehrspurig Ausbau Bahnlinie Bahnlinie einspurig Rückbau bei Ersatz Bahntunnel doppel- oder mehrspurig Ausbau Bahntunnel Bahntunnel einspurig Variante / zu prüfende Linienführung Station / Haltestelle Aufzuhebende Station / Haltestelle Haltestelle Reisebusverkehr Güterumschlag Anschlussgleis 		