



Richtig entsorgen in der Stadt Zürich

Herzlich willkommen in Zürich!

Zürich gilt als eine der saubersten Städte der Welt. Das haben wir vor allem den gewissenhaften Einwohner*innen zu verdanken. Diese Broschüre hilft Ihnen dabei, sich im Entsorgungssystem zurechtzufinden. Nähere Informationen erhalten Sie auf stadt-zuerich.ch/entsorgen.

Diese Broschüre ist online in acht weiteren Sprachen erhältlich. Scannen Sie den QR-Code, um direkt zur Downloadseite zu gelangen.

Wir wünschen Ihnen einen guten Start in Zürich.

Wir holen ...



Hauskehricht: Grauer Container
Abfall wie Hygieneartikel oder Verpackungen aus gemischtem Material im gebührenpflichtigen Züri-Sack im Züri-Sack-Container



Bioabfall: Grüner Container
Speisereste und Küchenabfall aus Haushalten sowie pflanzlicher, loser Gartenabfall

Kein Plastik im Bioabfallcontainer

Ihr gratis Züri-Sack

Auf der Innenseite dieses Merkblatts finden Sie einen kostenlosen 35-Liter-Züri-Sack für Ihren Hauskehricht.

Gebührensäcke der Stadt Zürich können Sie im Detailhandel kaufen. Erkundigen Sie sich an der Kasse oder beim Kundendienst des jeweiligen Geschäfts.

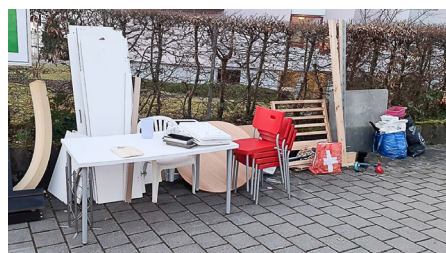
Verfügbare Grössen:
10, 17, 35, 60 und 110 Liter



Karton
Sammlung alle zwei Wochen, am Morgen spätestens um 7 Uhr, jedoch frühestens am Vortag am Strassenrand deponieren (gebündelt und geschnürt)



Papier
Sammlung alle zwei Wochen, am Morgen spätestens um 7 Uhr, jedoch frühestens am Vortag am Strassenrand deponieren (gebündelt und geschnürt)



Sperrgut, Metall, Elektrogeräte und Grubengut
Auf Bestellung holt ERZ das Material bei Ihnen ab (**kostenpflichtig**).
Buchung: T +41 44 417 77 77

Scan for international languages:



English
Español
Français
Italiano
Portugês
Shqip
Srpskohrvatski
Türkçe

Sie bringen ...



Wertstoff-Sammelstelle

Hohlglas wie Glasflaschen, Kleinmetall wie Dosen, teilweise flüssiges Öl und Textilien

Über 160 Sammelstellen in der Stadt Zürich



Cargo-Tram

Grubengut, Getränkekartons, Kaffee-kapseln aus Aluminium, Metall, Plastikflaschen, Sperrgut, Styropor, Textilien

10–12 Mal pro Jahr an einer VBZ-Haltestelle in Ihrer Nähe. Anlieferung mit dem Auto ist nicht erlaubt.



E-Tram

Bürogeräte, Haushaltsgeräte, Kabel, Unterhaltungsgeräte, Elektrowerkzeuge

10–12 Mal pro Jahr an einer VBZ-Haltestelle in Ihrer Nähe. Die Anlieferung mit dem Auto ist nicht erlaubt.



Sonderabfall-Sammelstelle im Hagenholz

Chemischer und giftiger Abfall wie Akkus, Asbest, Batterien, Druckerpatronen, Farben, Gasflaschen, Holz-/Pflanzenschutzmittel, Leuchtmittel, Lösungsmittel, Medikamente, Reinigungsmittel, Spraydosen

Sonderabfall-Mobil

1 Mal im Jahr in Ihrem Quartier

Tierkörper-Sammelstelle im Hagenholz

Tote Kleintiere wie Hunde, Katzen, Meerschweinchen oder Vögel sowie Felle und Tierhaare



Recyclinghof Hagenholz schliesst im Sommer 2024

Recyclinghöfe Hagenholz und Werdhölzli

In haushaltsüblichen Mengen: Bücher, Elektrogeräte, Getränkeflaschen, Getränkekarton, Grubengut, Haushaltsbatterien, Kaffee-kapseln aus Aluminium, Karton, Korke, Metall, Papier, PET-Plastikflaschen, Sperrgut, Styropor, Textilien



Zurück zur Verkaufsstelle

- Batterien
- Elektrogeräte
- teilweise Kunststoffverpackungen im Sammelsack (stadt-zuerich.ch/plastik)
- PET-Getränkeflaschen
- Plastikflaschen
- Sonderabfall

Gratis-App «Entsorgung + Recycling Zürich»

- ✓ auf Deutsch und Englisch
- ✓ Sammeltage und Entsorgungsinfos
- ✓ mit Erinnerungsfunktion (für iOS und Android)

Sie haben Fragen?

Rufen Sie uns an. Wir beraten Sie gerne, wie Sie Ihren Abfall bequem und ökologisch entsorgen können.

Service Center:

T +41 44 417 77 77

Montag bis Freitag von 7–17 Uhr



Alle Informationen rund um das Thema Abfall finden Sie auf stadt-zuerich.ch/entsorgen