

PDF Ebenen-Belegung

Auflageplan §13 und §16 – Situation

Wegleitung

Genehmigt von der Geschäftsleitung Tiefbauamt der Stadt Zürich; Oktober 2020

Federführung

Tiefbauamt der Stadt Zürich

Projektierung und Realisierung

Fachbereich Technische Planung, Projektierung und Ausbildung (TPA)

PDF Ebenen-Belegung Auflageplan §13 und §16 – Situation

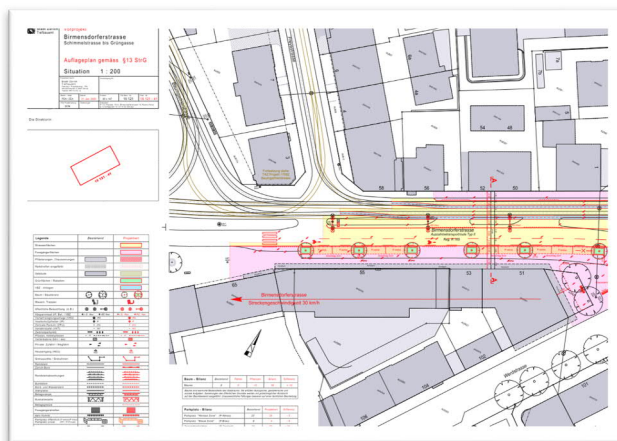
Um eine bessere Lesbarkeit der digitalen Auflagepläne zu erreichen, wurde für diese Pläne eine spezifische Ebenen-Belegung definiert. Damit können die spezifischen Themengruppen einzeln ein- bzw. ausgeblendet werden.

Bei der Ausarbeitung der Situationspläne werden sowohl die vorhandenen als auch die projektierten Elemente im CAD-file entsprechend ihrer Bedeutung den 9 vorgegebenen Ebenen zugewiesen. Die Aufteilung der Ebenen wird bei der Erstellung der PDF-Datei in diese mit exportiert. Dies ermöglicht es den Betrachtern durch gezieltes ein- und ausblenden der Ebenen, sich einen besseren Überblick über den Auflageplan und die damit verbundenen Änderungen im Strassenraum zu verschaffen.

Die detaillierte Beschreibung der Elementenzuweisung in den Ebenen richtet sich an alle Planer- und Ingenieurbüros, welche mit der Erstellung der Planunterlagen beauftragt sind. Die abzugebenden PDF-Datei muss in LV95 (Landesvermessung 1995 mit dem Nullpunkt in Bern) georeferenziert und mit den vorgegebenen Ebenen erstellt werden. Die Wegleitung Plandarstellung und die zugehörigen [Planbeispiele](#) werden durch die Anforderungen in diesem Dokument nicht tangiert und behalten weiterhin ihre Gültigkeit.

Ebenen für die Auflagepläne
(Situation):

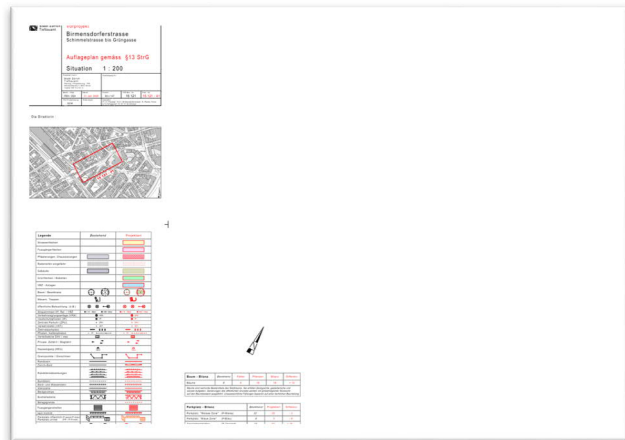
01. Titelblatt
02. GeoZ Grundlage
03. Bestand
04. bestehende Bäume
05. Projekt TAZ
06. Projekt TAZ / Fläche
07. Projekt TAZ / Bäume
08. Projekt VBZ
09. Anschlussprojekt





Ebene 01 Titelblatt

Plankopf
Übersichtsplan
Legende
Parkplatz Bilanz
Baum Bilanz
Nordpfeil



Ebene 02 GeoZ Grundlage (amtliche Vermessung)

Alle Ebenen aus der Grundpause



Ebene 03 Bestand

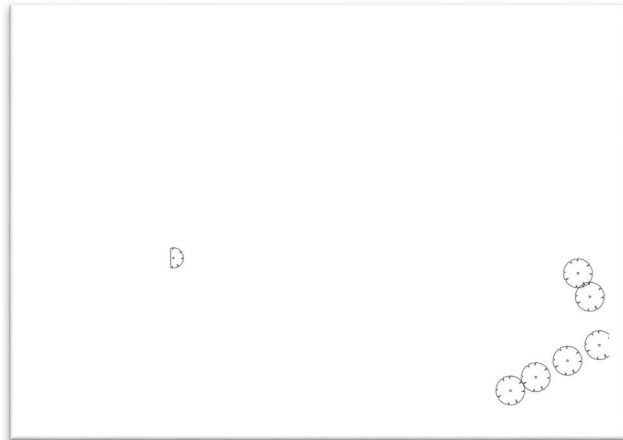
Feldaufnahmen
(Hauseingänge, Ein- und
Ausfahrten, Mauern,
Pflästerungen, Parkplätze,
Pfosten, Fussgängerstreifen,
taktile Leitlinien, Gebüsch,
Hecken, Möblierung etc.)
Bestehende Vermessung
Bestehende Werke oberirdisch:
(VKT, Kandelaber, OFH, EWZ
Kasten etc.)
Strassenklassierung





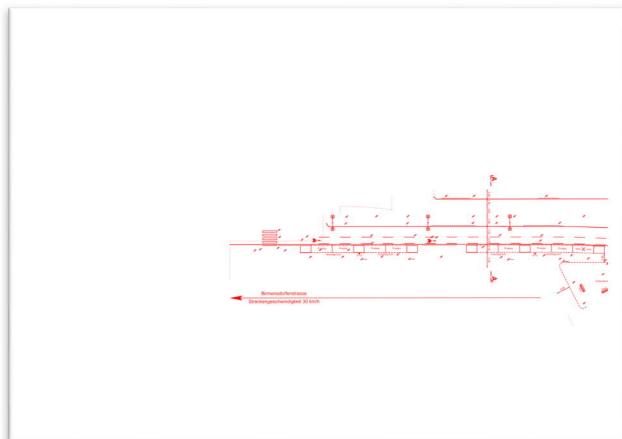
Ebene 04 Bestehende Bäume

Bestehende Bäume



Ebene 05 Projekt TAZ

Randabschlüsse
Parkplätze
Abspannung Fahrleitung
Oberirdische Installationen
Hydranten, VK, VKT, Masten
Öffentliche Beleuchtung
Mauerhaken
Möbliering: (Bänke, Veloposten /
Veloagrafen, Pfosten, Rack, Pa-
pierkorb, Infoständer,
Billettautomat etc.)
Vermassung Projekt
Markierungen:
(Taktile Linien, Mittellinien, Velo-
streifen, Leitlinien etc.)



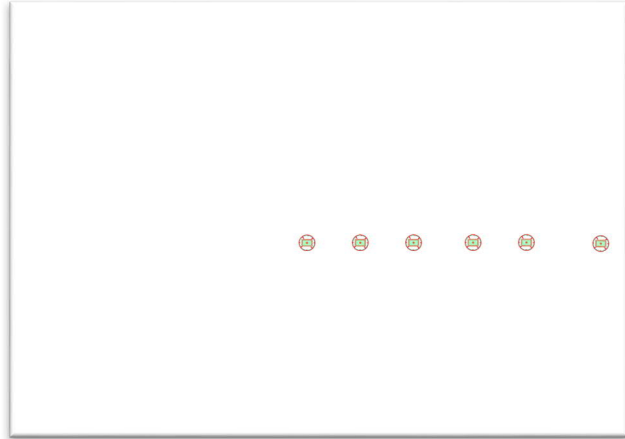
Ebene 06 GeoZ Projekt TAZ / Flächen

Strassenflächen
Gehwegflächen
Grünflächen
Parkplatzflächen
Baumrabatten
Fläche Anpassung Privatgrund



Ebene 07 Projekt TAZ
/ Bäume

Projektierte Bäume



Ebene 08 Projekt VBZ

Gleise
Wartehallen



Ebene 09 Anschlussprojekte

Beschriftung Drittprojekte

