



IDG Status (Auszufüllen durch Departement)

- öffentlich
 nicht öffentlich
 teilweise öffentlich
 befristet nicht öffentlich:
 untersteht nicht dem IDG, daher nicht öffentlich

Verfügung

vom 16. Juni 2022
Nummer 2555_300.150.450-1072288

Gestützt auf Art. 3 des Bundesgesetzes über den Strassenverkehr (SVG) vom 19.12.1958, die eidgenössische Verordnung über die Strassensignalisation (SSV) vom 5.9.1979, § 27 der Verordnung über den Vollzug des Strassensignalisationsrechts des Bundes (Kantonale Signalisationsverordnung) vom 21.11.2001, Art. 3 lit. a der Vorschriften über den Vollzug des Strassensignalisationsrechts des Bundes (Städtische Signalisationsvorschriften) vom 20.8.2008 (AS 551.320),

verfügt die Vorsteherin des Sicherheitsdepartements:

Permanente Verkehrsvorschriften, Kreis 8

- 1 Für nachstehenden Verkehrsweg ergeht zur Verbesserung der Verkehrssicherheit für Zufussgehende sowie zur Erhöhung der Aufenthaltsqualität im Quartier folgende Verkehrsvorschrift:

Zone mit Geschwindigkeitsbeschränkung (Begegnungszone)

Die Begegnungszone «Fennergasse» umfasst:

- Fennergasse

In der Begegnungszone kommen folgende Verkehrsregeln zur Anwendung:

- a. Das Signal «Begegnungszone» kennzeichnet Strassen in Wohn- oder Geschäftsbereichen, auf denen die Zufussgehenden und Benützerinnen sowie Benützer von fahrzeugähnlichen Geräten die ganze Verkehrsfläche benutzen dürfen. Sie sind gegenüber Fahrzeugführenden vortrittsberechtigt, dürfen jedoch die Fahrzeuge nicht unnötig behindern.
- b. Die Höchstgeschwindigkeit beträgt 20 km/h.
- c. Das Parkieren ist nur an den durch Signalen oder Markierungen gekennzeichneten Stellen erlaubt. Für das Abstellen von Fahrrädern gelten die allgemeinen Vorschriften über das Parkieren.



2/2

2 Die Verkehrsvorschriften werden mit dem Aufstellen der Signale, beziehungsweise mit dem Anbringen der Markierungen, rechtsverbindlich.

3 *Es werden aufgehoben:*

Fennergasse

In der Verfügung des Polizeivorstandes vom 25.6.1991: Zonen mit Geschwindigkeitsbeschränkungen (Tempo 30). Die Höchstgeschwindigkeit wird auf 30 km/h beschränkt. c): – Fennergasse.

In der Verfügung der Vorsteherin des Polizeidepartements vom 13.12.2007: Zone mit Parkierungsverbot. In der Zone «Mühlebach» ist das Parkieren (Aufstellen zu andern Zwecken als zum Güterumschlag oder Ein- und Aussteigenlassen) auf folgenden Strassen verboten, ausgenommen auf den Parkfeldern gemäss örtlicher Markierung und Signalisation: – Fennergasse.

4 Gegen diese Anordnung kann beim Stadtrat (Postfach, 8022 Zürich) innert 30 Tagen ein schriftliches Begehren um Neubeurteilung gestellt werden. Das Begehren muss einen Antrag und eine Begründung enthalten. Die Verfahrenskosten sind von der unterliegenden Partei zu tragen.

5 Die Unterlagen zu den Verkehrsvorschriften sind im elektronischen Amtsblatt einsehbar.

6 Der Vollzug obliegt der Dienstabteilung Verkehr.

7 Ziffern 1, 2, 3, 4 und 5 werden im Städtischen Amtsblatt unter der Überschrift:
«Permanente Verkehrsvorschriften, Kreis 8»
am 29. Juni 2022 veröffentlicht.

8 Mitteilung an die Stadtpolizei VKA-ZVO, stp-kommandokanzlei@zuerich.ch, SK SID/V (Extranet) und die Dienstabteilung Verkehr.

Für richtigen Auszug

*Nach Antrag verfügt:
Vorsteherin des Sicherheitsdepartements:*



Vorsteherin des Sicherheitsdepartements
auf dem Dienstweg

Zürich, 14. Juni 2022 / davfr

ELO Geschäfts-Nr. 2555_300.150.450-1072288

Fennergasse
Begegnungszone

Begründung und Antrag

Mit Schreiben vom 4. April 2021 beantragten Anwohnende, die Strasse Fennergasse zu einer Begegnungszone aufzuwerten. Es handelt sich um eine enge Quartierstrasse mit untermassigen Trottoirs und reiner Erschliessungsfunktion.

Die Arbeitsgruppe «Temporegimes», bestehend aus Fachleuten des Tiefbauamts und der Dienstabteilung Verkehr, prüfte die örtlichen Gegebenheiten und kam zum Schluss, dass sich die Strasse Fennergasse für eine Begegnungszone eignet. Daraufhin wurde ein Gutachten erstellt, das die Zweckmässigkeit einer Begegnungszone bestätigt hat: Die Einführung einer Begegnungszone erhöht die Verkehrssicherheit, weil sich durch den kürzeren Bremsweg bei Tempo 20 sowohl die Unfallwahrscheinlichkeit als auch die Unfallschwere verringern. Die Massnahme kommt insbesondere den Zufussgehenden und speziell auch spielenden Kindern zugute, die neu Vortritt gegenüber Fahrzeugen haben. Zudem wird die Aufenthaltsqualität sowie die Koexistenz zwischen den verschiedenen Verkehrsteilnehmenden gefördert und eine siedlungsverträgliche Abwicklung des motorisierten Individualverkehrs in dem ruhigen Wohnquartier herbeigeführt.

Die Strasse Fennergasse soll deshalb aus der bestehenden Tempo-30- und Parkverbotszone «Mühlebach» herausgelöst und ohne bauliche Massnahmen als Begegnungszone eingerichtet werden. Bereits heute ist die Geschwindigkeit der Fahrzeuge sehr tief.



2/2

Wir beantragen den Erlass der nachstehenden Verfügung. Die Publikation auf der städtischen Internetseite erfolgt durch die Dienstabteilung Verkehr.

Esther Arnet
Direktorin

- Verfügungsplan
- Einzelverfügung

Kopie an:

- Stadtpolizei Zürich, SIA-C-QWRIES, KrC 8





Gutachten zur Herabsetzung der allg. Höchstgeschwindigkeit

gemäss Art. 108 Abs. 4 SSV bzw. Art. 3 der Verordnung des UVEK über Tempo-30-Zonen und Begegnungszonen vom 28.9.2001

| | |
|-------------|--|
| Strasse | Fennergasse, von Flora- bis Mainautrasse |
| Kreis | 8 |
| Datum | 7. Juni 2022 |
| Bearbeitung | DAVFRR |

Ausgangslage

Anlass

- Antrag von Anwohnenden

Geschwindigkeitsregime

- Bestehend: 30 km/h (Zone)
- Geplant: 20 km/h (Begegnungszone)

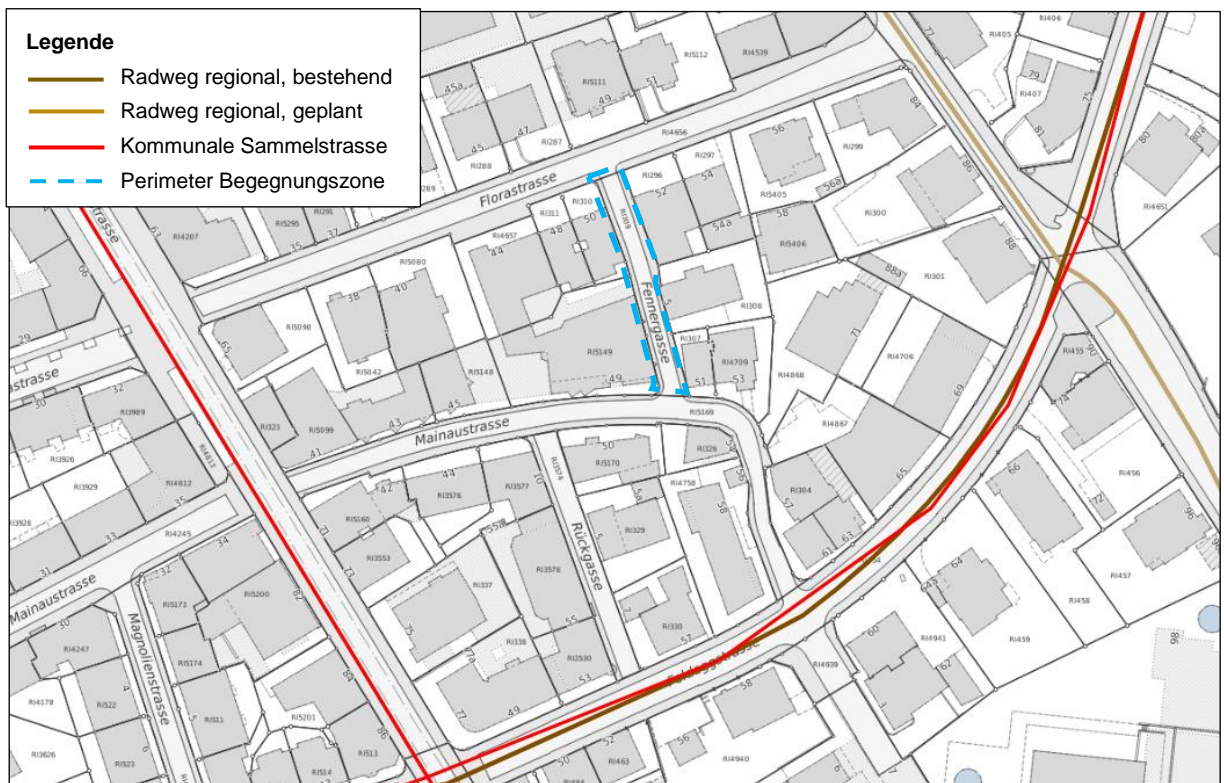


Abbildung 1: Übersichtsplan



2/4

Funktion gemäss Verkehrsrichtplan

- Übrige kommunale Strasse.

Öffentlicher Verkehr

- In diesem Abschnitt verkehren keine öffentlichen Verkehrslinien.

Weitere Funktionen

- Erschliessungsstrasse.
- Quartierstrasse.

Lage

Fraglicher Abschnitt liegt:

- in einem Wohn-/Geschäftsgebiet innerhalb einer Quartiererhaltungszone.
- in der Nähe einer Kindertagesstätte (Mainaustrasse 49).
- in der Nähe eines Wohnheims für Menschen mit kognitiven und mehrfachen Beeinträchtigungen (Mainaustrasse 58).
- in der Nähe des Blindenhaus Zürich (Seefeldstrasse 65).

Situation

- beidseitiges, untermassiges Trottoir (mehrheitlich unter 1,5 m).
- kein Gefälle.
- Belagsoberfläche: Asphalt.
- die Durchfahrtsbreite beträgt 4 m.
- verkehrsarme und enge Quartierstrasse (vgl. Verkehrsmessung).

Unfallstatistik (vgl. Beilage)

Zeitraum: 2017 bis 2021 (5 Jahre)

- In den letzten fünf Jahren haben sich im Abschnitt keine Strassenverkehrsunfälle ereignet.



3/4

Verkehrsmessung (vgl. Beilage)

Zeitraum: 17.03.2022 bis 23.03.2022

Standort: Fennergasse, Höhe Florastrasse Nr. 50

- V_{85} (Querschnitt): 20 km/h
- V_{50} (Querschnitt): 16 km/h (exkl. Zweiräder)
- DTV (Querschnitt): 196 Fz/d
- DTV Richtung a: 151 Fz/d
- DTV Richtung b: 46 Fz/d
- Morgenspitze: 16 Fz/h (Mittelwert Werktags, exkl. Zweirad)
- Abendspitze: 12 Fz/h (Mittelwert Werktags, exkl. Zweirad)

(Richtung a: Florastrasse, Richtung b: Mainaustrasse)

Erforderlichkeit der Temporeduktion

Verkehrssicherheit

Art. 108 Abs. 2 lit. b SSV: Wenn bestimmte Strassenbenützer eines besonderen, nicht anders zu erreichenden Schutzes bedürfen.

Die Fennergasse ist eine enge Strasse mit untermassigen Trottoirs. Dies führt teilweise dazu, dass der Fussverkehr auf die Fahrbahn ausweichen muss. Davon betroffen sind aufgrund der Nähe zum Blindenhaus Zürich und dem Wohnheim Mainaustrasse zum Teil auch sehbehinderte Personen und Personen mit anderen Beeinträchtigungen (z.B. Gehbehinderungen). Auch Kinder halten sich zu Spielzwecken immer wieder auf der Fahrbahn auf. Eine Reduktion der Fahrgeschwindigkeit und konsequenter Vortritt für die Zufussgehenden sind deshalb im Sinne einer präventiven Massnahme angezeigt.



4/4

Zweckmässigkeit der Temporeduktion

Erhöhung der Verkehrssicherheit sowie der Aufenthaltsqualität

Die Einführung einer Begegnungszone erhöht die Verkehrssicherheit, weil sich durch den kürzeren Bremsweg bei Tempo 20 sowohl die Unfallwahrscheinlichkeit als auch die Unfallschwere verringert. Die Massnahme kommt insbesondere den Zufussgehenden und speziell auch spielenden Kindern zu Gute, die neu Vortritt gegenüber den Fahrzeugen haben.

Zudem werden die Aufenthaltsqualität sowie die Koexistenz zwischen den verschiedenen Verkehrsteilnehmenden gefördert und eine siedlungsverträgliche Abwicklung des motorisierten Individualverkehrs in der ruhigen Fennergasse herbeigeführt.

Weitere Auswirkungen der Temporeduktion

Leistungskapazität, Netzhierarchie, Ausweichverkehr

Die Netzhierarchie wird durch die Einführung der Begegnungszone nicht gestört. Da es sich bei der Fennergasse um eine Quartierstrasse mit reiner Erschliessungsfunktion handelt, ist nicht mit Ausweichverkehr zu rechnen.

Massnahmen an der Strassenoberfläche (inkl. flankierende Massnahmen)

Die Einführung der Begegnungszone ist derzeit ohne bauliche Massnahmen geplant.

Schlussfolgerung

Den obgenannten Vorteilen stehen ausser einer marginalen Fahrzeiterhöhung für die motorisierten Fahrzeuglenkenden (beispielsweise zur Gewährleistung des Vortritts von Zufussgehenden) keine Nachteile entgegen, sodass sich die Einführung einer Begegnungszone als verhältnismässig erweist.

Beilagen (integrierender Bestandteil des Gutachtens)

- Unfallkarte vom 1.1.2017 bis 31.12.2021
- Verkehrsmessung vom 17.3.2022 bis 23.3.2022



2'684'140 2'684'160 2'684'180 2'684'200



Unfallsschwere

Unfall mit:

- ▣ Getöteten U(G)
- Schwerverletzten U(SV)
- △ Leichtverletzten U(LV)
- ausschl. Sachschaden U(SS)

Unfalltyp

- ▣ 0 Schleuder- oder Selbstunfall
- ▣ 1 Überholunf., Fahrstreifenw.
- ▣ 2 Auffahrunfall
- ▣ 3 Abbiegeunfall
- ▣ 4 Einbiegeunfall
- ▣ 5 Überqueren der Fahrbahn
- ▣ 6 Frontalkollision
- ▣ 7 Parkierunfall
- ▣ 8 Fussgängerunfall
- ▣ 9 Tierunfall
- ▣ 00 Andere

DTV

- <1'000
- 1'000-2'500
- 2'500-5'000
- 5'000-10'000
- 10'000-25'000
- 25'000-50'000
- >50'000

Überwachungszonen

- aktiv
- inaktiv
- geplant

Kilometerpunkte km 97+/-

- 820
- 620

Nationalstrassen

Kantonsstrassen

Gemeindestrassen

Points of Interest

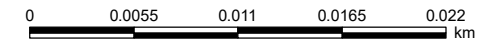
Kantons Grenzen

Gemeinde Grenzen

1'246'240

1'246'220

1'246'200



ca. 1:400

© ASTRA / Kantone
25.05.2022 / 2034207



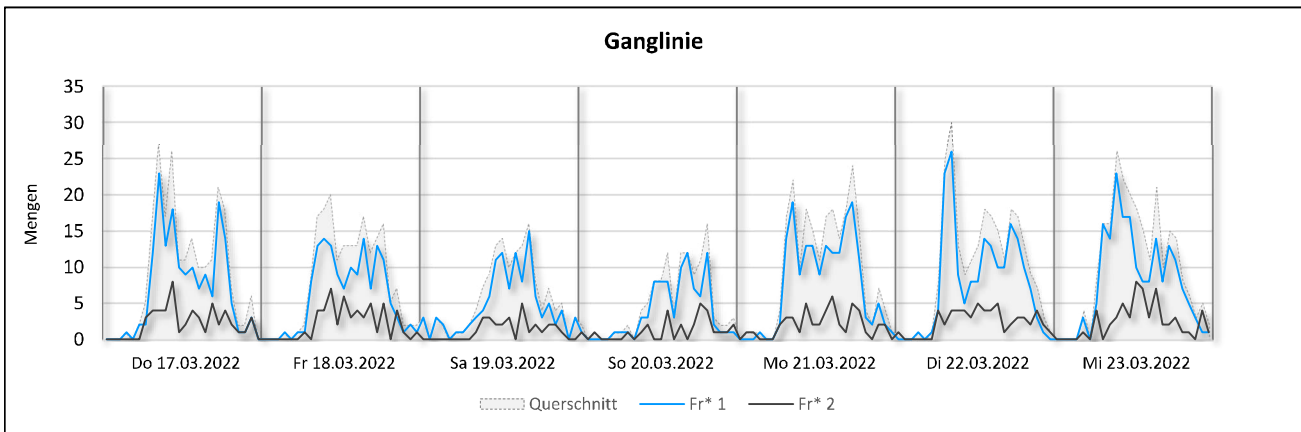
Standort: Fennergasse, 8008 Zürich

Do. 17.03.2022 - Mi. 23.03.2022

Kennzahlen

| Ganztags | Total Fhz. | 2RAD | PW | LW | DTV | DWV | V85 |
|---------------------|--------------|------|-----|----|-----|-----|---------|
| Querschnitt | 1'375 | 386 | 933 | 56 | 196 | 223 | 20 km/h |
| Fr 1: Florastrasse | 1'054 | 333 | 671 | 50 | 151 | 170 | 19 km/h |
| Fr 2: Mainaustrasse | 321 | 53 | 262 | 6 | 46 | 53 | 23 km/h |

Alle Kennzahlen inklusive 2RAD / Alle Wochentage berücksichtigt (DWV nur Wochentage)



Ganglinie inklusive 2RAD

Standort

| | | | |
|------------------------------|---|-----------|-----|
| Standort | Fennergasse Tafel Fennergasse 8008 Zürich | | |
| Höchstgeschwindigkeit | 30 km/h | Messgerät | RTR |



Kommentar

Installation Höhe Florastrasse 50

Auswertungsgrundlagen

Längenklassen

| | | |
|-------------------------|-----------|--|
| Schwellwert 2RAD --> PW | 2.5 Meter | 2RAD: 0.0 - 2.4 Meter PW: 2.5 - 7.5 Meter LW: 7.6 - 25.5 Meter |
| Schwellwert PW --> LW | 7.5 Meter | |

Berechnung V50 und V85: Die Berechnungen der Kennzahlen V50 und V85 erfolgten mittels „Linearer Interpolation“.

Standort: Fennergasse, 8008 Zürich

Do. 17.03.2022 - Mi. 23.03.2022

Kennzahlen

| Ganztags | Total Fhz. | 2RAD | PW | LW | DTV | DWV | VAvg | V50 | V85 | V100 |
|---------------------|------------|------|-----|----|-----|-----|---------|---------|---------|---------|
| Querschnitt | 1'375 | 386 | 933 | 56 | 196 | 223 | 16 km/h | 16 km/h | 21 km/h | 33 km/h |
| Fr 1: Florastrasse | 1'054 | 333 | 671 | 50 | 151 | 170 | 15 km/h | 15 km/h | 20 km/h | 30 km/h |
| Fr 2: Mainaustrasse | 321 | 53 | 262 | 6 | 46 | 53 | 18 km/h | 19 km/h | 23 km/h | 33 km/h |

Kennzahlen inklusive 2RAD / Alle Wochentage berücksichtigt (DWV nur Wochentage)

Kennzahlen exklusive 2RAD / Alle Wochentage berücksichtigt

| Tag (6:00 - 21:59 Uhr) | Total Fhz. | PW | LW | VAvg | V50 | V85 | V100 |
|------------------------|------------|-----|----|---------|---------|---------|---------|
| Querschnitt | 942 | 887 | 55 | 16 km/h | 16 km/h | 21 km/h | 33 km/h |
| Fr 1: Florastrasse | 688 | 639 | 49 | 15 km/h | 15 km/h | 20 km/h | 30 km/h |
| Fr 2: Mainaustrasse | 254 | 248 | 6 | 18 km/h | 19 km/h | 23 km/h | 33 km/h |

Alle Kennzahlen exklusive 2RAD / Alle Wochentage berücksichtigt

| Nacht (22:00 - 05:59 Uhr) | Total Fhz. | PW | LW | VAvg | V50 | V85 | V100 |
|---------------------------|------------|----|----|---------|---------|---------|---------|
| Querschnitt | 47 | 46 | 1 | 18 km/h | 18 km/h | 23 km/h | 30 km/h |
| Fr 1: Florastrasse | 33 | 32 | 1 | 17 km/h | 17 km/h | 21 km/h | 25 km/h |
| Fr 2: Mainaustrasse | 14 | 14 | 0 | 20 km/h | 20 km/h | 24 km/h | 30 km/h |

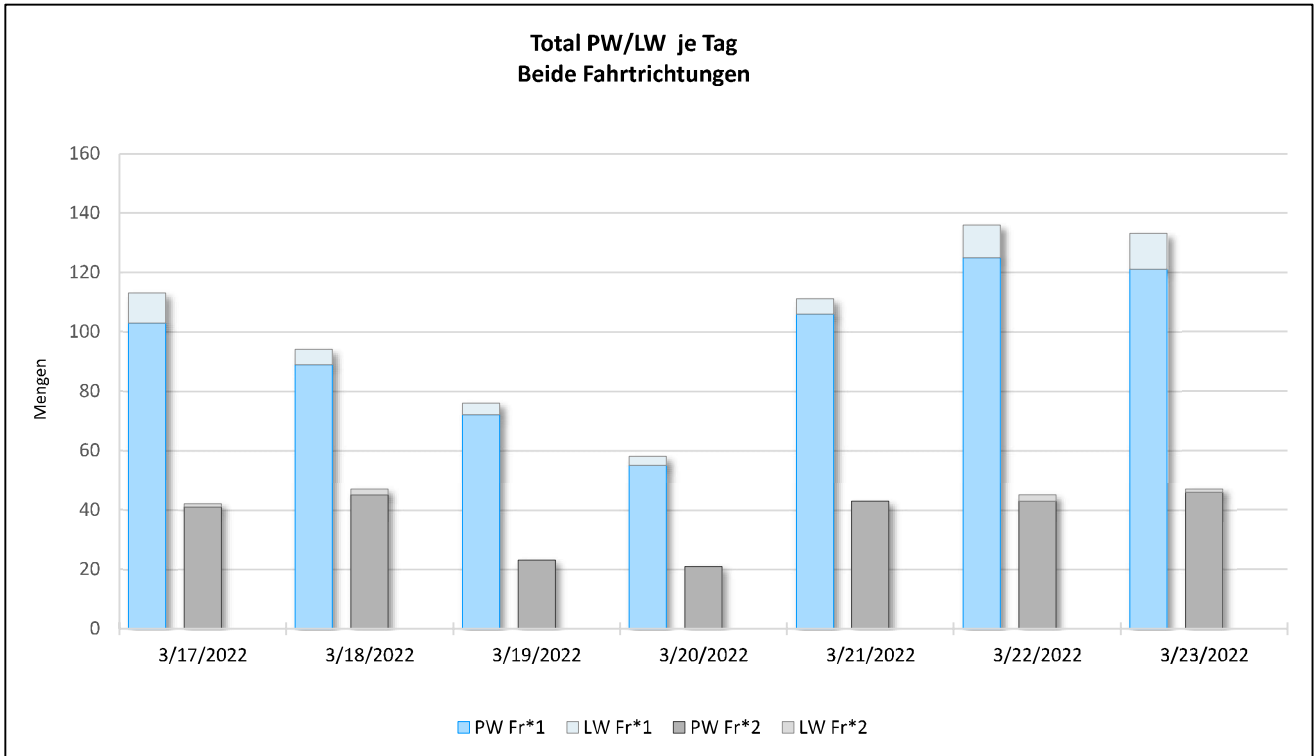
Alle Kennzahlen exklusive 2RAD / Alle Wochentage berücksichtigt

| Spitzenstunde | Morgens (MSP) 06 - 10 Uhr | Abends (ASP) 16-20 Uhr |
|---------------------|------------------------------|---------------------------|
| Querschnitt | 08 - 09 Uhr: 16 | 18 - 19 Uhr: 12 |
| Fr 1: Florastrasse | 08 - 09 Uhr: 12 | 17 - 18 Uhr: 10 |
| Fr 2: Mainaustrasse | 08 - 09 Uhr: 3 | 18 - 19 Uhr: 3 |

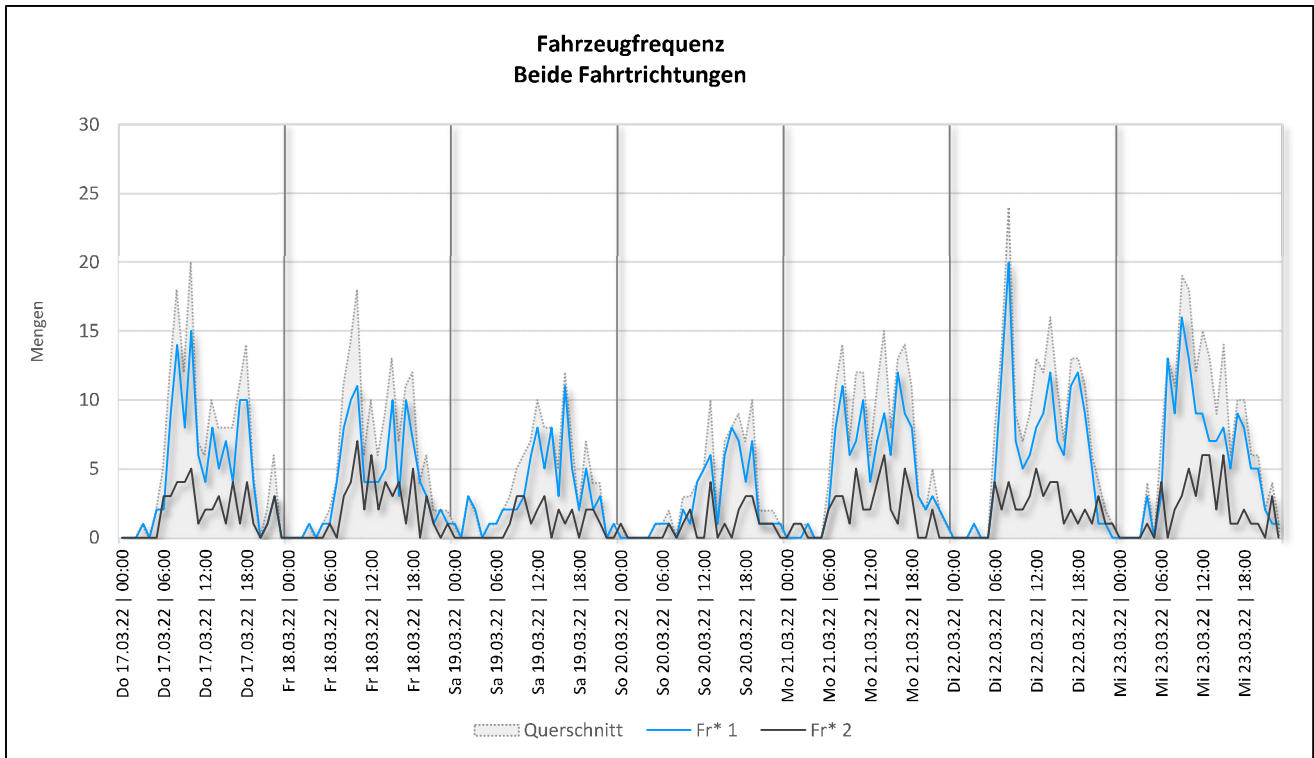
Alle Kennzahlen exklusive 2RAD / Nur Werktags im Arithmetischen Mittel

Fahrzeugfrequenz im Wochenverlauf (Exklusiv 2RAD)

Fahrzeugfrequenz im Wochenverlauf, aufgeteilt pro Richtung (mit separat ausgewiesenen Anteil Schwerverkehr)



Fahrzeugfrequenz im Wocherverlauf, aufgeteilt pro Richtung (ohne separat ausgewiesenen Schwerverkehrsanteil)

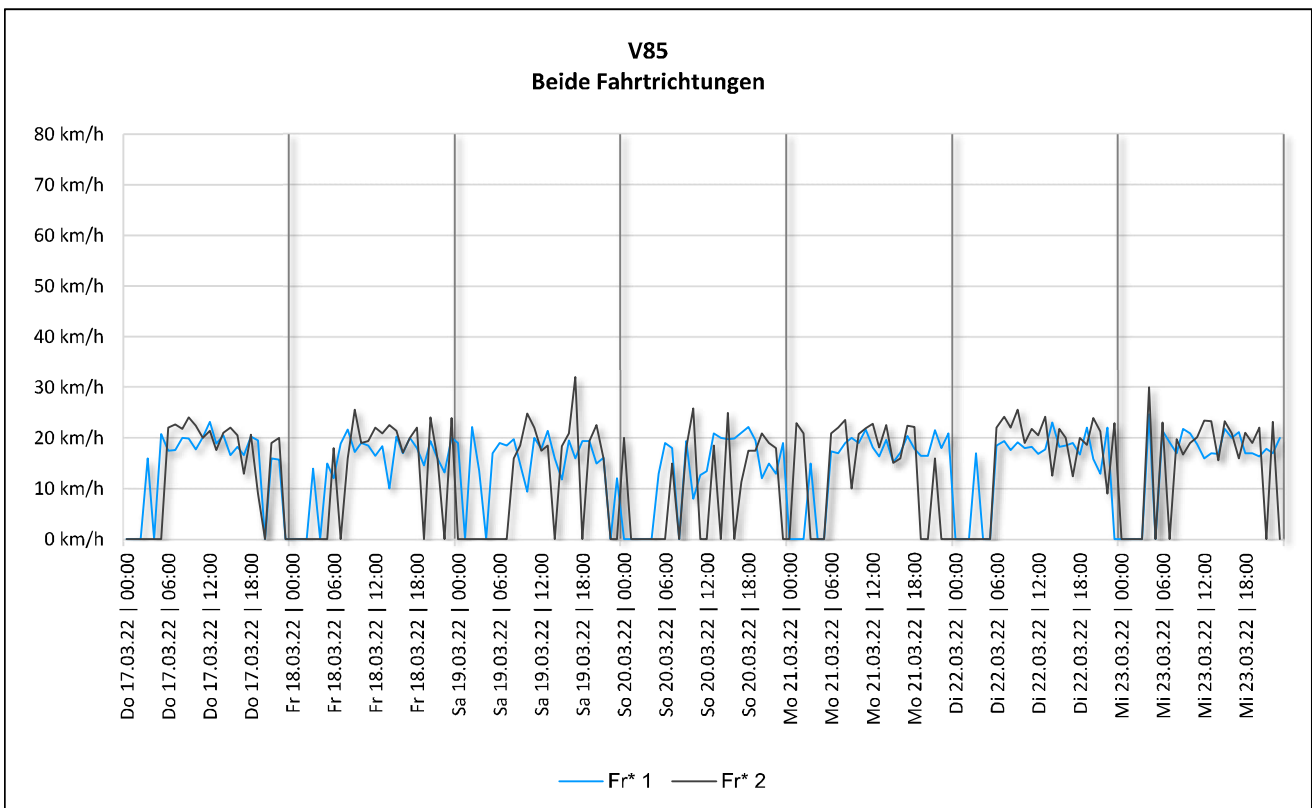


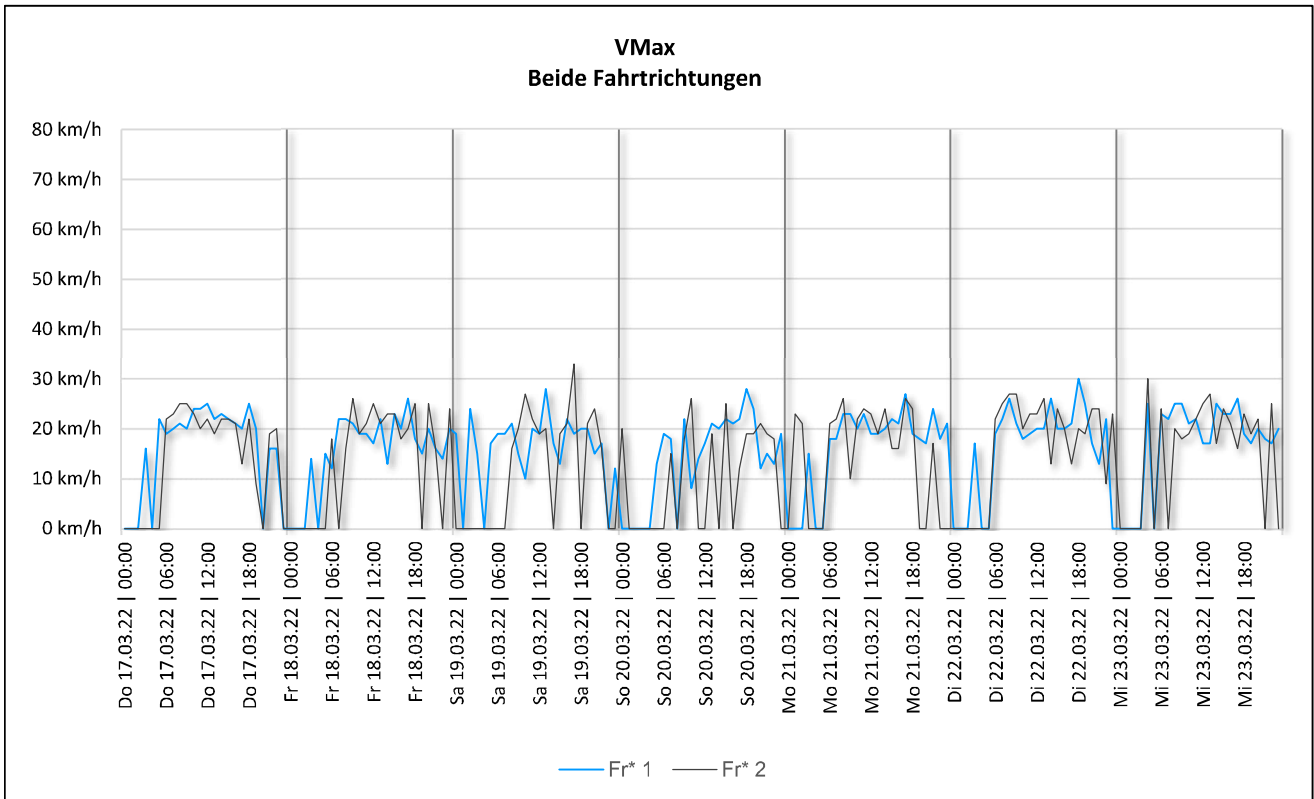
Tabellarische Darstellung der Mengen nach Fahrzeugklassen und Fahrrichtungen

| * = Fahrrichtung | Querschnitt | Fahrrichtung 1 | | | Fahrrichtung 2 | | |
|------------------|-------------|----------------|------------|-----------|----------------|------------|----------|
| | | Total Fhz. | PW | LW | Total Fhz. | PW | LW |
| Do. 17.03.2022 | 155 | 113 | 103 | 10 | 42 | 41 | 1 |
| Fr. 18.03.2022 | 141 | 94 | 89 | 5 | 47 | 45 | 2 |
| Sa. 19.03.2022 | 99 | 76 | 72 | 4 | 23 | 23 | 0 |
| So. 20.03.2022 | 79 | 58 | 55 | 3 | 21 | 21 | 0 |
| Mo. 21.03.2022 | 154 | 111 | 106 | 5 | 43 | 43 | 0 |
| Di. 22.03.2022 | 181 | 136 | 125 | 11 | 45 | 43 | 2 |
| Mi. 23.03.2022 | 180 | 133 | 121 | 12 | 47 | 46 | 1 |
| | 989 | 721 | 671 | 50 | 268 | 262 | 6 |

Geschwindigkeitskennzahlen im Wochenverlauf (Exklusiv 2RAD)

Geschwindigkeiten (V85, V100 im Wocheverlauf, aufgeteilt pro Richtung)



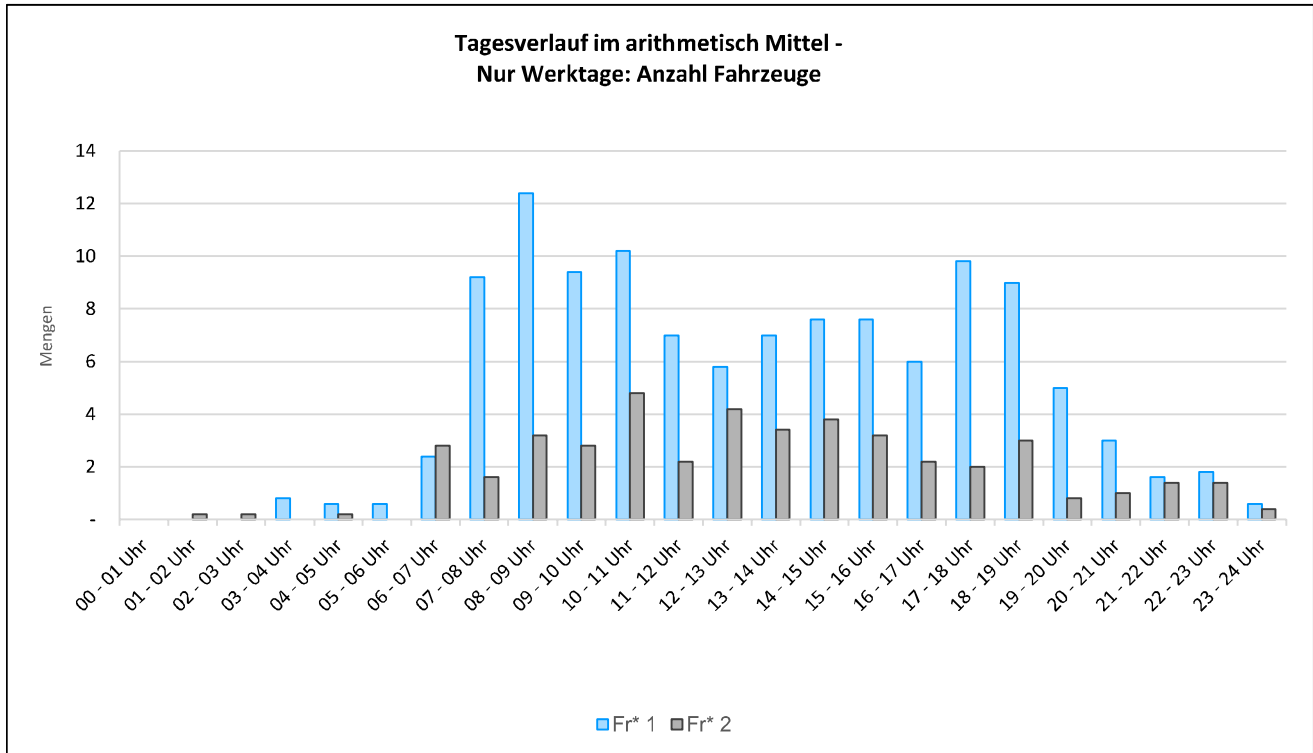


Tabellarische Darstellung der Geschwindigkeitskennzahlen

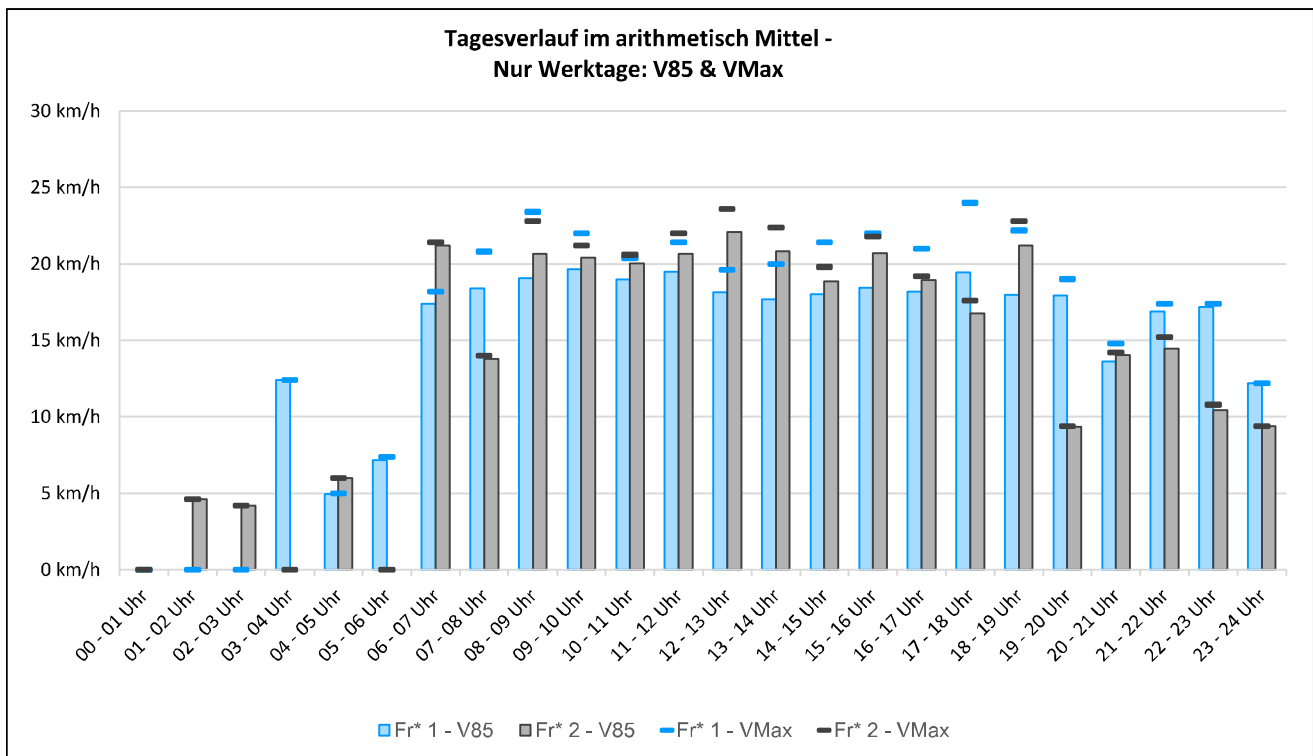
| * = Fahrtrichtung | Querschnitt | | Fahrtrichtung 1 | | Fahrtrichtung 2 | |
|----------------------|----------------|----------------|-----------------|----------------|-----------------|----------------|
| | V85 | V100 | V85 | V100 | V85 | V100 |
| Do. 17.03.2022 | 21 km/h | 25 km/h | 20 km/h | 25 km/h | 22 km/h | 25 km/h |
| Fr. 18.03.2022 | 21 km/h | 26 km/h | 19 km/h | 26 km/h | 23 km/h | 26 km/h |
| Sa. 19.03.2022 | 20 km/h | 33 km/h | 19 km/h | 28 km/h | 23 km/h | 33 km/h |
| So. 20.03.2022 | 21 km/h | 28 km/h | 20 km/h | 28 km/h | 21 km/h | 26 km/h |
| Mo. 21.03.2022 | 21 km/h | 27 km/h | 19 km/h | 27 km/h | 23 km/h | 26 km/h |
| Di. 22.03.2022 | 20 km/h | 30 km/h | 19 km/h | 30 km/h | 23 km/h | 27 km/h |
| Mi. 23.03.2022 | 22 km/h | 30 km/h | 20 km/h | 26 km/h | 23 km/h | 30 km/h |
| Wochenschnitt | 21 km/h | 33 km/h | 20 km/h | 30 km/h | 23 km/h | 33 km/h |

Arithmetisches Mittel Tagesverlauf (Werktage): Anzahl Fahrzeuge & Geschwindigkeitskennzahlen (Exklusiv 2RAD)

Fahrzeugfrequenz im Tagesverlauf, des durchschnittlichen Werktages, aufgeteilt pro Richtung



Geschwindigkeiten (V85, V100 im Tagesverlauf, des durchschnittlichen Werktages, aufgeteilt pro Richtung



Tabellarische Darstellung der Mittelwerte (Werktags)

| Uhrzeit | Mittelwert (Arithmetischen Mittel) Tagesverlauf (Wertage) | | | | | | |
|-------------|---|-------|-------|---------------------|---------|----------------------|---------|
| | Anzahl | | | Geschwindigkeit V85 | | Geschwindigkeit V100 | |
| | Querschnitt | Fr* 1 | Fr* 2 | Fr* 1 | Fr* 2 | Fr* 1 | Fr* 2 |
| 00 - 01 Uhr | 0.0 | 0.0 | 0.0 | 0 km/h | 0 km/h | 0 km/h | 0 km/h |
| 01 - 02 Uhr | 0.2 | 0.0 | 0.2 | 0 km/h | 5 km/h | 0 km/h | 5 km/h |
| 02 - 03 Uhr | 0.2 | 0.0 | 0.2 | 0 km/h | 4 km/h | 0 km/h | 4 km/h |
| 03 - 04 Uhr | 0.8 | 0.8 | 0.0 | 12 km/h | 0 km/h | 12 km/h | 0 km/h |
| 04 - 05 Uhr | 0.8 | 0.6 | 0.2 | 5 km/h | 6 km/h | 5 km/h | 6 km/h |
| 05 - 06 Uhr | 0.6 | 0.6 | 0.0 | 7 km/h | 0 km/h | 7 km/h | 0 km/h |
| 06 - 07 Uhr | 5.2 | 2.4 | 2.8 | 17 km/h | 21 km/h | 18 km/h | 21 km/h |
| 07 - 08 Uhr | 10.8 | 9.2 | 1.6 | 18 km/h | 14 km/h | 21 km/h | 14 km/h |
| 08 - 09 Uhr | 15.6 | 12.4 | 3.2 | 19 km/h | 21 km/h | 23 km/h | 23 km/h |
| 09 - 10 Uhr | 12.2 | 9.4 | 2.8 | 20 km/h | 20 km/h | 22 km/h | 21 km/h |
| 10 - 11 Uhr | 15 | 10.2 | 4.8 | 19 km/h | 20 km/h | 20 km/h | 21 km/h |
| 11 - 12 Uhr | 9.2 | 7.0 | 2.2 | 20 km/h | 21 km/h | 21 km/h | 22 km/h |
| 12 - 13 Uhr | 10 | 5.8 | 4.2 | 18 km/h | 22 km/h | 20 km/h | 24 km/h |
| 13 - 14 Uhr | 10.4 | 7.0 | 3.4 | 18 km/h | 21 km/h | 20 km/h | 22 km/h |
| 14 - 15 Uhr | 11.4 | 7.6 | 3.8 | 18 km/h | 19 km/h | 21 km/h | 20 km/h |
| 15 - 16 Uhr | 10.8 | 7.6 | 3.2 | 18 km/h | 21 km/h | 22 km/h | 22 km/h |
| 16 - 17 Uhr | 8.2 | 6.0 | 2.2 | 18 km/h | 19 km/h | 21 km/h | 19 km/h |
| 17 - 18 Uhr | 11.8 | 9.8 | 2.0 | 19 km/h | 17 km/h | 24 km/h | 18 km/h |
| 18 - 19 Uhr | 12 | 9.0 | 3.0 | 18 km/h | 21 km/h | 22 km/h | 23 km/h |
| 19 - 20 Uhr | 5.8 | 5.0 | 0.8 | 18 km/h | 9 km/h | 19 km/h | 9 km/h |
| 20 - 21 Uhr | 4 | 3.0 | 1.0 | 14 km/h | 14 km/h | 15 km/h | 14 km/h |
| 21 - 22 Uhr | 3 | 1.6 | 1.4 | 17 km/h | 14 km/h | 17 km/h | 15 km/h |
| 22 - 23 Uhr | 3.2 | 1.8 | 1.4 | 17 km/h | 10 km/h | 17 km/h | 11 km/h |
| 23 - 24 Uhr | 1 | 0.6 | 0.4 | 12 km/h | 9 km/h | 12 km/h | 9 km/h |

Tabellarische Darstellung Kennzahlen (Exklusiv 2RAD)

| Intervall: 01:00 Std. | Anzahl | | | Geschwindigkeit V85 | | Geschwindigkeit V100 | |
|----------------------------|-------------|-------|-------|---------------------|---------|----------------------|---------|
| | Querschnitt | Fr* 1 | Fr* 2 | Fr* 1 | Fr* 2 | Fr* 1 | Fr* 2 |
| Do. 17.03.2022 00:00 Uhr | 0 | 0 | 0 | 0 km/h | 0 km/h | 0 km/h | 0 km/h |
| Do. 17.03.2022 01:00 Uhr | 0 | 0 | 0 | 0 km/h | 0 km/h | 0 km/h | 0 km/h |
| Do. 17.03.2022 02:00 Uhr | 0 | 0 | 0 | 0 km/h | 0 km/h | 0 km/h | 0 km/h |
| Do. 17.03.2022 03:00 Uhr | 1 | 1 | 0 | 16 km/h | 0 km/h | 16 km/h | 0 km/h |
| Do. 17.03.2022 04:00 Uhr | 0 | 0 | 0 | 0 km/h | 0 km/h | 0 km/h | 0 km/h |
| Do. 17.03.2022 05:00 Uhr | 2 | 2 | 0 | 21 km/h | 0 km/h | 22 km/h | 0 km/h |
| Do. 17.03.2022 06:00 Uhr | 5 | 2 | 3 | 18 km/h | 22 km/h | 19 km/h | 22 km/h |
| Do. 17.03.2022 07:00 Uhr | 12 | 9 | 3 | 18 km/h | 23 km/h | 20 km/h | 23 km/h |
| Do. 17.03.2022 08:00 Uhr | 18 | 14 | 4 | 20 km/h | 22 km/h | 21 km/h | 25 km/h |
| Do. 17.03.2022 09:00 Uhr | 12 | 8 | 4 | 20 km/h | 24 km/h | 20 km/h | 25 km/h |
| Do. 17.03.2022 10:00 Uhr | 20 | 15 | 5 | 18 km/h | 22 km/h | 24 km/h | 23 km/h |
| Do. 17.03.2022 11:00 Uhr | 7 | 6 | 1 | 20 km/h | 20 km/h | 24 km/h | 20 km/h |
| Do. 17.03.2022 12:00 Uhr | 6 | 4 | 2 | 23 km/h | 21 km/h | 25 km/h | 22 km/h |
| Do. 17.03.2022 13:00 Uhr | 10 | 8 | 2 | 19 km/h | 18 km/h | 22 km/h | 19 km/h |
| Do. 17.03.2022 14:00 Uhr | 8 | 5 | 3 | 21 km/h | 21 km/h | 23 km/h | 22 km/h |
| Do. 17.03.2022 15:00 Uhr | 8 | 7 | 1 | 17 km/h | 22 km/h | 22 km/h | 22 km/h |
| Do. 17.03.2022 16:00 Uhr | 8 | 4 | 4 | 18 km/h | 21 km/h | 21 km/h | 21 km/h |
| Do. 17.03.2022 17:00 Uhr | 11 | 10 | 1 | 17 km/h | 13 km/h | 20 km/h | 13 km/h |
| Do. 17.03.2022 18:00 Uhr | 14 | 10 | 4 | 20 km/h | 21 km/h | 25 km/h | 22 km/h |
| Do. 17.03.2022 19:00 Uhr | 5 | 4 | 1 | 20 km/h | 9 km/h | 20 km/h | 9 km/h |
| Do. 17.03.2022 20:00 Uhr | 0 | 0 | 0 | 0 km/h | 0 km/h | 0 km/h | 0 km/h |
| Do. 17.03.2022 21:00 Uhr | 2 | 1 | 1 | 16 km/h | 19 km/h | 16 km/h | 19 km/h |
| Do. 17.03.2022 22:00 Uhr | 6 | 3 | 3 | 16 km/h | 20 km/h | 16 km/h | 20 km/h |
| Do. 17.03.2022 23:00 Uhr | 0 | 0 | 0 | 0 km/h | 0 km/h | 0 km/h | 0 km/h |
| Fr. 18.03.2022 00:00 Uhr | 0 | 0 | 0 | 0 km/h | 0 km/h | 0 km/h | 0 km/h |
| Fr. 18.03.2022 01:00 Uhr | 0 | 0 | 0 | 0 km/h | 0 km/h | 0 km/h | 0 km/h |
| Fr. 18.03.2022 02:00 Uhr | 0 | 0 | 0 | 0 km/h | 0 km/h | 0 km/h | 0 km/h |
| Fr. 18.03.2022 03:00 Uhr | 1 | 1 | 0 | 14 km/h | 0 km/h | 14 km/h | 0 km/h |
| Fr. 18.03.2022 04:00 Uhr | 0 | 0 | 0 | 0 km/h | 0 km/h | 0 km/h | 0 km/h |
| Fr. 18.03.2022 05:00 Uhr | 1 | 1 | 0 | 15 km/h | 0 km/h | 15 km/h | 0 km/h |
| Fr. 18.03.2022 06:00 Uhr | 2 | 1 | 1 | 12 km/h | 18 km/h | 12 km/h | 18 km/h |
| Fr. 18.03.2022 07:00 Uhr | 4 | 4 | 0 | 19 km/h | 0 km/h | 22 km/h | 0 km/h |
| Fr. 18.03.2022 08:00 Uhr | 11 | 8 | 3 | 22 km/h | 16 km/h | 22 km/h | 16 km/h |
| Fr. 18.03.2022 09:00 Uhr | 14 | 10 | 4 | 17 km/h | 26 km/h | 21 km/h | 26 km/h |
| Fr. 18.03.2022 10:00 Uhr | 18 | 11 | 7 | 19 km/h | 19 km/h | 19 km/h | 19 km/h |
| Fr. 18.03.2022 11:00 Uhr | 6 | 4 | 2 | 19 km/h | 19 km/h | 19 km/h | 21 km/h |
| Fr. 18.03.2022 12:00 Uhr | 10 | 4 | 6 | 17 km/h | 22 km/h | 17 km/h | 25 km/h |
| Fr. 18.03.2022 13:00 Uhr | 6 | 4 | 2 | 18 km/h | 21 km/h | 22 km/h | 21 km/h |
| Fr. 18.03.2022 14:00 Uhr | 9 | 5 | 4 | 10 km/h | 23 km/h | 13 km/h | 23 km/h |
| Fr. 18.03.2022 15:00 Uhr | 13 | 10 | 3 | 20 km/h | 22 km/h | 23 km/h | 23 km/h |
| Fr. 18.03.2022 16:00 Uhr | 7 | 3 | 4 | 17 km/h | 17 km/h | 20 km/h | 18 km/h |
| Fr. 18.03.2022 17:00 Uhr | 11 | 10 | 1 | 20 km/h | 20 km/h | 26 km/h | 20 km/h |
| Fr. 18.03.2022 18:00 Uhr | 12 | 7 | 5 | 18 km/h | 22 km/h | 18 km/h | 25 km/h |
| Fr. 18.03.2022 19:00 Uhr | 4 | 4 | 0 | 15 km/h | 0 km/h | 15 km/h | 0 km/h |
| Fr. 18.03.2022 20:00 Uhr | 6 | 3 | 3 | 19 km/h | 24 km/h | 20 km/h | 25 km/h |
| Fr. 18.03.2022 21:00 Uhr | 2 | 1 | 1 | 16 km/h | 16 km/h | 16 km/h | 16 km/h |
| Fr. 18.03.2022 22:00 Uhr | 2 | 2 | 0 | 13 km/h | 0 km/h | 14 km/h | 0 km/h |
| Fr. 18.03.2022 23:00 Uhr | 2 | 1 | 1 | 20 km/h | 24 km/h | 20 km/h | 24 km/h |

| | | | | | | | |
|----------------------------|----|----|---|---------|---------|---------|---------|
| Sa. 19.03.2022 00:00 Uhr | 1 | 1 | 0 | 19 km/h | 0 km/h | 19 km/h | 0 km/h |
| Sa. 19.03.2022 01:00 Uhr | 0 | 0 | 0 | 0 km/h | 0 km/h | 0 km/h | 0 km/h |
| Sa. 19.03.2022 02:00 Uhr | 3 | 3 | 0 | 22 km/h | 0 km/h | 24 km/h | 0 km/h |
| Sa. 19.03.2022 03:00 Uhr | 2 | 2 | 0 | 14 km/h | 0 km/h | 15 km/h | 0 km/h |
| Sa. 19.03.2022 04:00 Uhr | 0 | 0 | 0 | 0 km/h | 0 km/h | 0 km/h | 0 km/h |
| Sa. 19.03.2022 05:00 Uhr | 1 | 1 | 0 | 17 km/h | 0 km/h | 17 km/h | 0 km/h |
| Sa. 19.03.2022 06:00 Uhr | 1 | 1 | 0 | 19 km/h | 0 km/h | 19 km/h | 0 km/h |
| Sa. 19.03.2022 07:00 Uhr | 2 | 2 | 0 | 19 km/h | 0 km/h | 19 km/h | 0 km/h |
| Sa. 19.03.2022 08:00 Uhr | 3 | 2 | 1 | 20 km/h | 16 km/h | 21 km/h | 16 km/h |
| Sa. 19.03.2022 09:00 Uhr | 5 | 2 | 3 | 15 km/h | 19 km/h | 15 km/h | 20 km/h |
| Sa. 19.03.2022 10:00 Uhr | 6 | 3 | 3 | 9 km/h | 25 km/h | 10 km/h | 27 km/h |
| Sa. 19.03.2022 11:00 Uhr | 7 | 6 | 1 | 20 km/h | 22 km/h | 20 km/h | 22 km/h |
| Sa. 19.03.2022 12:00 Uhr | 10 | 8 | 2 | 18 km/h | 18 km/h | 19 km/h | 19 km/h |
| Sa. 19.03.2022 13:00 Uhr | 8 | 5 | 3 | 21 km/h | 19 km/h | 28 km/h | 20 km/h |
| Sa. 19.03.2022 14:00 Uhr | 8 | 8 | 0 | 16 km/h | 0 km/h | 17 km/h | 0 km/h |
| Sa. 19.03.2022 15:00 Uhr | 5 | 3 | 2 | 12 km/h | 18 km/h | 13 km/h | 19 km/h |
| Sa. 19.03.2022 16:00 Uhr | 12 | 11 | 1 | 20 km/h | 21 km/h | 22 km/h | 21 km/h |
| Sa. 19.03.2022 17:00 Uhr | 7 | 5 | 2 | 16 km/h | 32 km/h | 19 km/h | 33 km/h |
| Sa. 19.03.2022 18:00 Uhr | 2 | 2 | 0 | 19 km/h | 0 km/h | 20 km/h | 0 km/h |
| Sa. 19.03.2022 19:00 Uhr | 7 | 5 | 2 | 19 km/h | 19 km/h | 20 km/h | 21 km/h |
| Sa. 19.03.2022 20:00 Uhr | 4 | 2 | 2 | 15 km/h | 23 km/h | 15 km/h | 24 km/h |
| Sa. 19.03.2022 21:00 Uhr | 4 | 3 | 1 | 16 km/h | 16 km/h | 17 km/h | 16 km/h |
| Sa. 19.03.2022 22:00 Uhr | 0 | 0 | 0 | 0 km/h | 0 km/h | 0 km/h | 0 km/h |
| Sa. 19.03.2022 23:00 Uhr | 1 | 1 | 0 | 12 km/h | 0 km/h | 12 km/h | 0 km/h |
| So. 20.03.2022 00:00 Uhr | 1 | 0 | 1 | 0 km/h | 20 km/h | 0 km/h | 20 km/h |
| So. 20.03.2022 01:00 Uhr | 0 | 0 | 0 | 0 km/h | 0 km/h | 0 km/h | 0 km/h |
| So. 20.03.2022 02:00 Uhr | 0 | 0 | 0 | 0 km/h | 0 km/h | 0 km/h | 0 km/h |
| So. 20.03.2022 03:00 Uhr | 0 | 0 | 0 | 0 km/h | 0 km/h | 0 km/h | 0 km/h |
| So. 20.03.2022 04:00 Uhr | 0 | 0 | 0 | 0 km/h | 0 km/h | 0 km/h | 0 km/h |
| So. 20.03.2022 05:00 Uhr | 1 | 1 | 0 | 13 km/h | 0 km/h | 13 km/h | 0 km/h |
| So. 20.03.2022 06:00 Uhr | 1 | 1 | 0 | 19 km/h | 0 km/h | 19 km/h | 0 km/h |
| So. 20.03.2022 07:00 Uhr | 2 | 1 | 1 | 18 km/h | 15 km/h | 18 km/h | 15 km/h |
| So. 20.03.2022 08:00 Uhr | 0 | 0 | 0 | 0 km/h | 0 km/h | 0 km/h | 0 km/h |
| So. 20.03.2022 09:00 Uhr | 3 | 2 | 1 | 19 km/h | 18 km/h | 22 km/h | 18 km/h |
| So. 20.03.2022 10:00 Uhr | 3 | 1 | 2 | 8 km/h | 26 km/h | 8 km/h | 26 km/h |
| So. 20.03.2022 11:00 Uhr | 4 | 4 | 0 | 13 km/h | 0 km/h | 14 km/h | 0 km/h |
| So. 20.03.2022 12:00 Uhr | 5 | 5 | 0 | 13 km/h | 0 km/h | 17 km/h | 0 km/h |
| So. 20.03.2022 13:00 Uhr | 10 | 6 | 4 | 21 km/h | 19 km/h | 21 km/h | 19 km/h |
| So. 20.03.2022 14:00 Uhr | 1 | 1 | 0 | 20 km/h | 0 km/h | 20 km/h | 0 km/h |
| So. 20.03.2022 15:00 Uhr | 7 | 6 | 1 | 20 km/h | 25 km/h | 22 km/h | 25 km/h |
| So. 20.03.2022 16:00 Uhr | 8 | 8 | 0 | 20 km/h | 0 km/h | 21 km/h | 0 km/h |
| So. 20.03.2022 17:00 Uhr | 9 | 7 | 2 | 21 km/h | 11 km/h | 22 km/h | 12 km/h |
| So. 20.03.2022 18:00 Uhr | 7 | 4 | 3 | 22 km/h | 18 km/h | 28 km/h | 19 km/h |
| So. 20.03.2022 19:00 Uhr | 10 | 7 | 3 | 20 km/h | 18 km/h | 24 km/h | 19 km/h |
| So. 20.03.2022 20:00 Uhr | 2 | 1 | 1 | 12 km/h | 21 km/h | 12 km/h | 21 km/h |
| So. 20.03.2022 21:00 Uhr | 2 | 1 | 1 | 15 km/h | 19 km/h | 15 km/h | 19 km/h |
| So. 20.03.2022 22:00 Uhr | 2 | 1 | 1 | 13 km/h | 18 km/h | 13 km/h | 18 km/h |
| So. 20.03.2022 23:00 Uhr | 1 | 1 | 0 | 19 km/h | 0 km/h | 19 km/h | 0 km/h |

| | | | | | | | |
|----------------------------|----|----|---|---------|---------|---------|---------|
| Mo. 21.03.2022 00:00 Uhr | 0 | 0 | 0 | 0 km/h | 0 km/h | 0 km/h | 0 km/h |
| Mo. 21.03.2022 01:00 Uhr | 1 | 0 | 1 | 0 km/h | 23 km/h | 0 km/h | 23 km/h |
| Mo. 21.03.2022 02:00 Uhr | 1 | 0 | 1 | 0 km/h | 21 km/h | 0 km/h | 21 km/h |
| Mo. 21.03.2022 03:00 Uhr | 1 | 1 | 0 | 15 km/h | 0 km/h | 15 km/h | 0 km/h |
| Mo. 21.03.2022 04:00 Uhr | 0 | 0 | 0 | 0 km/h | 0 km/h | 0 km/h | 0 km/h |
| Mo. 21.03.2022 05:00 Uhr | 0 | 0 | 0 | 0 km/h | 0 km/h | 0 km/h | 0 km/h |
| Mo. 21.03.2022 06:00 Uhr | 4 | 2 | 2 | 17 km/h | 21 km/h | 18 km/h | 21 km/h |
| Mo. 21.03.2022 07:00 Uhr | 11 | 8 | 3 | 17 km/h | 22 km/h | 18 km/h | 22 km/h |
| Mo. 21.03.2022 08:00 Uhr | 14 | 11 | 3 | 19 km/h | 24 km/h | 23 km/h | 26 km/h |
| Mo. 21.03.2022 09:00 Uhr | 7 | 6 | 1 | 20 km/h | 10 km/h | 23 km/h | 10 km/h |
| Mo. 21.03.2022 10:00 Uhr | 12 | 7 | 5 | 19 km/h | 21 km/h | 20 km/h | 22 km/h |
| Mo. 21.03.2022 11:00 Uhr | 12 | 10 | 2 | 22 km/h | 22 km/h | 23 km/h | 24 km/h |
| Mo. 21.03.2022 12:00 Uhr | 6 | 4 | 2 | 18 km/h | 23 km/h | 19 km/h | 23 km/h |
| Mo. 21.03.2022 13:00 Uhr | 11 | 7 | 4 | 16 km/h | 18 km/h | 19 km/h | 19 km/h |
| Mo. 21.03.2022 14:00 Uhr | 15 | 9 | 6 | 20 km/h | 23 km/h | 20 km/h | 24 km/h |
| Mo. 21.03.2022 15:00 Uhr | 8 | 6 | 2 | 15 km/h | 15 km/h | 22 km/h | 16 km/h |
| Mo. 21.03.2022 16:00 Uhr | 13 | 12 | 1 | 17 km/h | 16 km/h | 21 km/h | 16 km/h |
| Mo. 21.03.2022 17:00 Uhr | 14 | 9 | 5 | 20 km/h | 22 km/h | 27 km/h | 26 km/h |
| Mo. 21.03.2022 18:00 Uhr | 11 | 8 | 3 | 18 km/h | 22 km/h | 19 km/h | 24 km/h |
| Mo. 21.03.2022 19:00 Uhr | 3 | 3 | 0 | 17 km/h | 0 km/h | 18 km/h | 0 km/h |
| Mo. 21.03.2022 20:00 Uhr | 2 | 2 | 0 | 17 km/h | 0 km/h | 17 km/h | 0 km/h |
| Mo. 21.03.2022 21:00 Uhr | 5 | 3 | 2 | 22 km/h | 16 km/h | 24 km/h | 17 km/h |
| Mo. 21.03.2022 22:00 Uhr | 2 | 2 | 0 | 18 km/h | 0 km/h | 18 km/h | 0 km/h |
| Mo. 21.03.2022 23:00 Uhr | 1 | 1 | 0 | 21 km/h | 0 km/h | 21 km/h | 0 km/h |
| Di. 22.03.2022 00:00 Uhr | 0 | 0 | 0 | 0 km/h | 0 km/h | 0 km/h | 0 km/h |
| Di. 22.03.2022 01:00 Uhr | 0 | 0 | 0 | 0 km/h | 0 km/h | 0 km/h | 0 km/h |
| Di. 22.03.2022 02:00 Uhr | 0 | 0 | 0 | 0 km/h | 0 km/h | 0 km/h | 0 km/h |
| Di. 22.03.2022 03:00 Uhr | 1 | 1 | 0 | 17 km/h | 0 km/h | 17 km/h | 0 km/h |
| Di. 22.03.2022 04:00 Uhr | 0 | 0 | 0 | 0 km/h | 0 km/h | 0 km/h | 0 km/h |
| Di. 22.03.2022 05:00 Uhr | 0 | 0 | 0 | 0 km/h | 0 km/h | 0 km/h | 0 km/h |
| Di. 22.03.2022 06:00 Uhr | 8 | 4 | 4 | 19 km/h | 22 km/h | 19 km/h | 22 km/h |
| Di. 22.03.2022 07:00 Uhr | 14 | 12 | 2 | 19 km/h | 24 km/h | 22 km/h | 25 km/h |
| Di. 22.03.2022 08:00 Uhr | 24 | 20 | 4 | 18 km/h | 22 km/h | 26 km/h | 27 km/h |
| Di. 22.03.2022 09:00 Uhr | 9 | 7 | 2 | 19 km/h | 26 km/h | 21 km/h | 27 km/h |
| Di. 22.03.2022 10:00 Uhr | 7 | 5 | 2 | 18 km/h | 19 km/h | 18 km/h | 20 km/h |
| Di. 22.03.2022 11:00 Uhr | 9 | 6 | 3 | 18 km/h | 22 km/h | 19 km/h | 23 km/h |
| Di. 22.03.2022 12:00 Uhr | 13 | 8 | 5 | 17 km/h | 21 km/h | 20 km/h | 23 km/h |
| Di. 22.03.2022 13:00 Uhr | 12 | 9 | 3 | 18 km/h | 24 km/h | 20 km/h | 26 km/h |
| Di. 22.03.2022 14:00 Uhr | 16 | 12 | 4 | 23 km/h | 13 km/h | 26 km/h | 13 km/h |
| Di. 22.03.2022 15:00 Uhr | 11 | 7 | 4 | 18 km/h | 22 km/h | 20 km/h | 24 km/h |
| Di. 22.03.2022 16:00 Uhr | 7 | 6 | 1 | 19 km/h | 20 km/h | 20 km/h | 20 km/h |
| Di. 22.03.2022 17:00 Uhr | 13 | 11 | 2 | 19 km/h | 12 km/h | 21 km/h | 13 km/h |
| Di. 22.03.2022 18:00 Uhr | 13 | 12 | 1 | 17 km/h | 20 km/h | 30 km/h | 20 km/h |
| Di. 22.03.2022 19:00 Uhr | 11 | 9 | 2 | 22 km/h | 19 km/h | 25 km/h | 19 km/h |
| Di. 22.03.2022 20:00 Uhr | 6 | 5 | 1 | 16 km/h | 24 km/h | 17 km/h | 24 km/h |
| Di. 22.03.2022 21:00 Uhr | 4 | 1 | 3 | 13 km/h | 21 km/h | 13 km/h | 24 km/h |
| Di. 22.03.2022 22:00 Uhr | 2 | 1 | 1 | 22 km/h | 9 km/h | 22 km/h | 9 km/h |
| Di. 22.03.2022 23:00 Uhr | 1 | 0 | 1 | 0 km/h | 23 km/h | 0 km/h | 23 km/h |

| | | | | | | | |
|----------------------------|----|------------|------------|---------|---------|---------|---------|
| Mi. 23.03.2022 00:00 Uhr | 0 | 0 | 0 | 0 km/h | 0 km/h | 0 km/h | 0 km/h |
| Mi. 23.03.2022 01:00 Uhr | 0 | 0 | 0 | 0 km/h | 0 km/h | 0 km/h | 0 km/h |
| Mi. 23.03.2022 02:00 Uhr | 0 | 0 | 0 | 0 km/h | 0 km/h | 0 km/h | 0 km/h |
| Mi. 23.03.2022 03:00 Uhr | 0 | 0 | 0 | 0 km/h | 0 km/h | 0 km/h | 0 km/h |
| Mi. 23.03.2022 04:00 Uhr | 4 | 3 | 1 | 25 km/h | 30 km/h | 25 km/h | 30 km/h |
| Mi. 23.03.2022 05:00 Uhr | 0 | 0 | 0 | 0 km/h | 0 km/h | 0 km/h | 0 km/h |
| Mi. 23.03.2022 06:00 Uhr | 7 | 3 | 4 | 22 km/h | 23 km/h | 23 km/h | 24 km/h |
| Mi. 23.03.2022 07:00 Uhr | 13 | 13 | 0 | 19 km/h | 0 km/h | 22 km/h | 0 km/h |
| Mi. 23.03.2022 08:00 Uhr | 11 | 9 | 2 | 17 km/h | 20 km/h | 25 km/h | 20 km/h |
| Mi. 23.03.2022 09:00 Uhr | 19 | 16 | 3 | 22 km/h | 17 km/h | 25 km/h | 18 km/h |
| Mi. 23.03.2022 10:00 Uhr | 18 | 13 | 5 | 21 km/h | 19 km/h | 21 km/h | 19 km/h |
| Mi. 23.03.2022 11:00 Uhr | 12 | 9 | 3 | 19 km/h | 20 km/h | 22 km/h | 22 km/h |
| Mi. 23.03.2022 12:00 Uhr | 15 | 9 | 6 | 16 km/h | 24 km/h | 17 km/h | 25 km/h |
| Mi. 23.03.2022 13:00 Uhr | 13 | 7 | 6 | 17 km/h | 23 km/h | 17 km/h | 27 km/h |
| Mi. 23.03.2022 14:00 Uhr | 9 | 7 | 2 | 17 km/h | 16 km/h | 25 km/h | 17 km/h |
| Mi. 23.03.2022 15:00 Uhr | 14 | 8 | 6 | 22 km/h | 23 km/h | 23 km/h | 24 km/h |
| Mi. 23.03.2022 16:00 Uhr | 6 | 5 | 1 | 20 km/h | 21 km/h | 23 km/h | 21 km/h |
| Mi. 23.03.2022 17:00 Uhr | 10 | 9 | 1 | 21 km/h | 16 km/h | 26 km/h | 16 km/h |
| Mi. 23.03.2022 18:00 Uhr | 10 | 8 | 2 | 17 km/h | 21 km/h | 19 km/h | 23 km/h |
| Mi. 23.03.2022 19:00 Uhr | 6 | 5 | 1 | 17 km/h | 19 km/h | 17 km/h | 19 km/h |
| Mi. 23.03.2022 20:00 Uhr | 6 | 5 | 1 | 16 km/h | 22 km/h | 20 km/h | 22 km/h |
| Mi. 23.03.2022 21:00 Uhr | 2 | 2 | 0 | 18 km/h | 0 km/h | 18 km/h | 0 km/h |
| Mi. 23.03.2022 22:00 Uhr | 4 | 1 | 3 | 17 km/h | 23 km/h | 17 km/h | 25 km/h |
| Mi. 23.03.2022 23:00 Uhr | 1 | 1 | 0 | 20 km/h | 0 km/h | 20 km/h | 0 km/h |
| | | 721 | 268 | | | | |