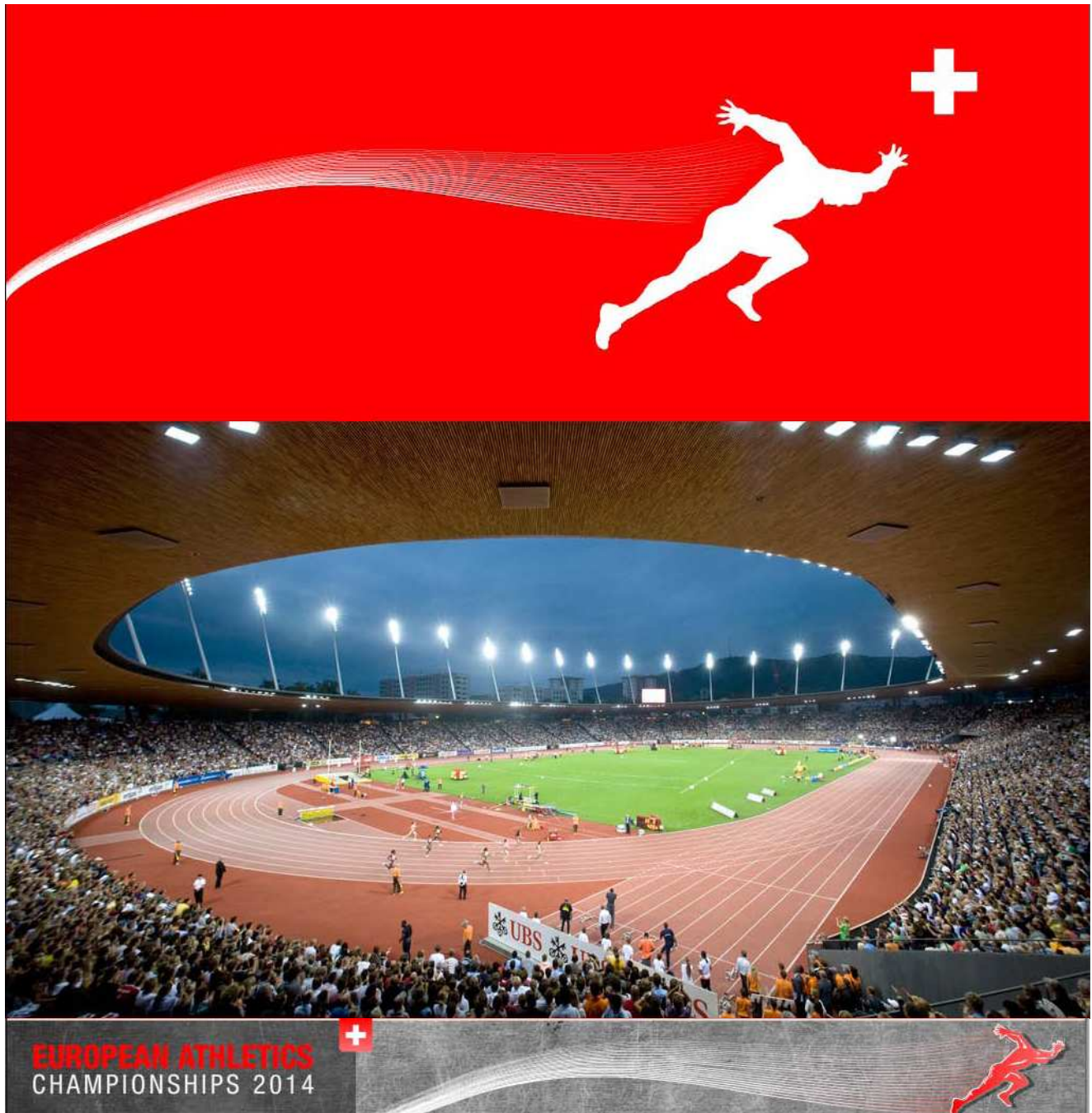


Informationen zur Medienkonferenz

Leichtathletik Europameisterschaften 2014 Zürich

1. Mai 2010



Facts + Figures

Leichtathletik Europameisterschaften 2014

Datum:

- August 2014

Austragungsort (siehe auch Beilage 2 und 3):

- Stadion Letzigrund, Badenerstrasse 500, 8048 Zürich
- <http://www.stadionletzigrund.ch>
- Stadionkapazität im Letzigrund von total ca. 28'400 Plätzen (inkl. temporärer Tribüne). Davon 22'000 Plätze für den freien Verkauf
- Option: Aufstockung der Stadionkapazität im Letzigrund um 3'000 Plätze durch temporäre Tribünenbauten
- Aufwärmstadien: Sportanlagen Utogrund und Sihlhölzli
- Trainingsstadien: sechs bis acht noch zu bestimmenden Sportanlagen in der Umgebung Zürichs (jeweils in der Nähe der Athletenhotels)
- Mediencenter in der Sporthalle Hardau

Organisations-Struktur (siehe auch Beilage 1):

- Für die operative Durchführung wurde die Leichtathletik EM 2014 AG gegründet
- Der Verwaltungsrat besteht aus dem Vorsteher des Sportamtes der Stadt Zürich sowie den Präsidenten von Swiss Athletics, des Vereins für Grossveranstaltungen des LC Zürich (Trägerverein Weltklasse Zürich) und Athletissima Lausanne

Stadt und Kanton Zürich:

- Zürich ist mit knapp 400'000 Einwohner die grösste Stadt in der Schweiz
- Zürich wurde gemäss der Studie «Worldwide Quality of Living Survey» der renommierten Beratungsfirma Mercer sieben Mal in Folge als die Stadt mit der weltbesten Lebensqualität ausgezeichnet
- Zürich gilt als das Wirtschaftszentrum der Schweiz und bietet eine Vielzahl kultureller und sportlicher Veranstaltungen an
- Zürich gehört mit über 600 Sportvereinen zu einer der sportbegeistertsten Städte der Welt

Unterkünfte (siehe auch Beilage 2 und 3):

- Im Kanton Zürich gibt es mehr als 290 Hotels
- Athleten werden in 4-Sterne-Hotels in den Regionen Regensdorf, „Zürich-Flughafen“, „Adliswil – Horgen – Thalwil“ und Winterthur untergebracht
- VIP-Gäste werden in der Stadt Zürich in 5-Sterne-Hotels logieren
- Medien, Techniker und Sponsoren werden in diversen Hotels der Stadt beherbergt
- Die Transferzeiten vom Hotel zum Stadion Letzigrund betragen maximal 30 Minuten



Transport:

- Zürich hat weltweit eines der besten Öffentlichen Verkehrsnetze
- Die Fahrzeit vom Flughafen Zürich zum Hauptbahnhof Zürich beträgt mit dem Zug nur 11 Minuten

Zuschauer – Athleten – Medien**(basierend auf Erfahrungswerten EM 2006 Göteborg)**

- Total rund 150'000 erwartete Zuschauer
- Total 13'000 akkreditierte Personen, darunter 1'400 Athleten aus 50 Ländern
- 2'000 Medienschaffende
- 34'000 gebuchte Übernachtungen durch Organisator (ohne Übernachtungen Zuschauer)
- Rund 900 Millionen TV-Zuschauer in Europa

Finanzen:

- Budget von ca. 37 Millionen Schweizer Franken

Beteiligung öffentliche Hand:

- Insgesamt sind Defizitgarantien im Umfang von 10 Millionen Schweizer Franken vorgesehen
- Kanton und Stadt Zürich haben je eine Defizitgarantie von maximal 5 Millionen Schweizer Franken gesprochen

Die Schritte bis zur Kandidatur:

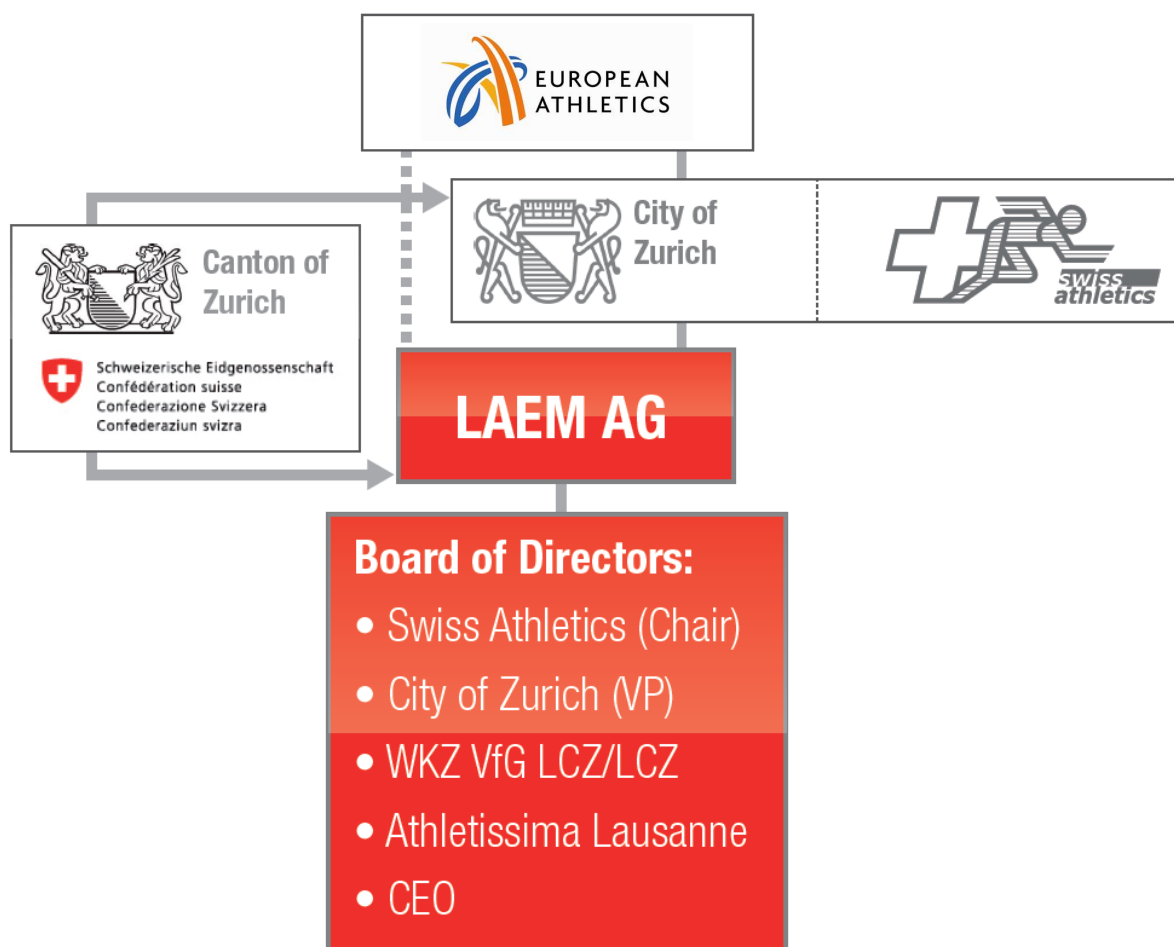
- November 2008: Bekanntgabe Kandidatur
- November 2009: Eingabe Kandidatur-Dossier
- Januar 2010: „Evaluation Visit“ durch European Athletics
- 1. Mai 2010: Bekanntgabe der EM 2014 nach Zürich

Kontakt / Ansprechperson:

EM-Koordinator Tobias Wihler, Weltklasse Zürich, Telefon: +41 44 495 80 86



Beilage 1: Organisationsstruktur



Beilage 2: EM in der Stadt Zürich

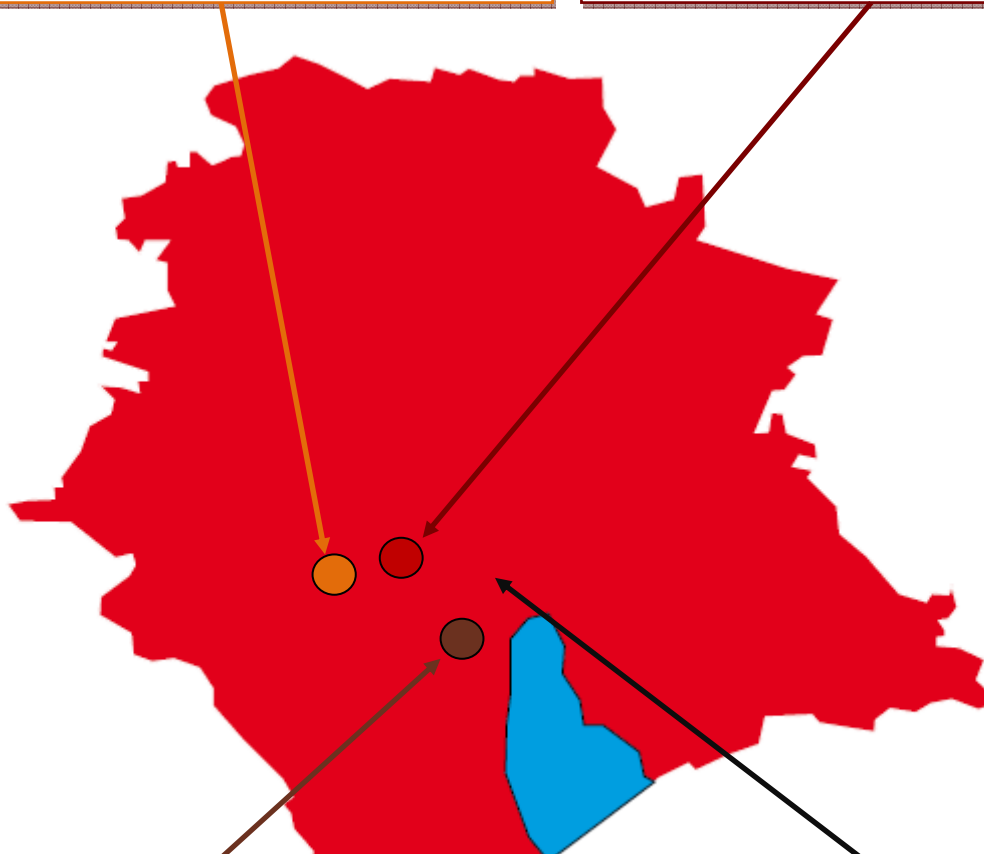
Warm-up

Stadion Utogrund



Wettkampf

Stadion Letzigrund



Warm-up

Stadion Sihlhölzli



Stadt Zürich

Side Activities

Accommodation VIPs, Medien, Staff



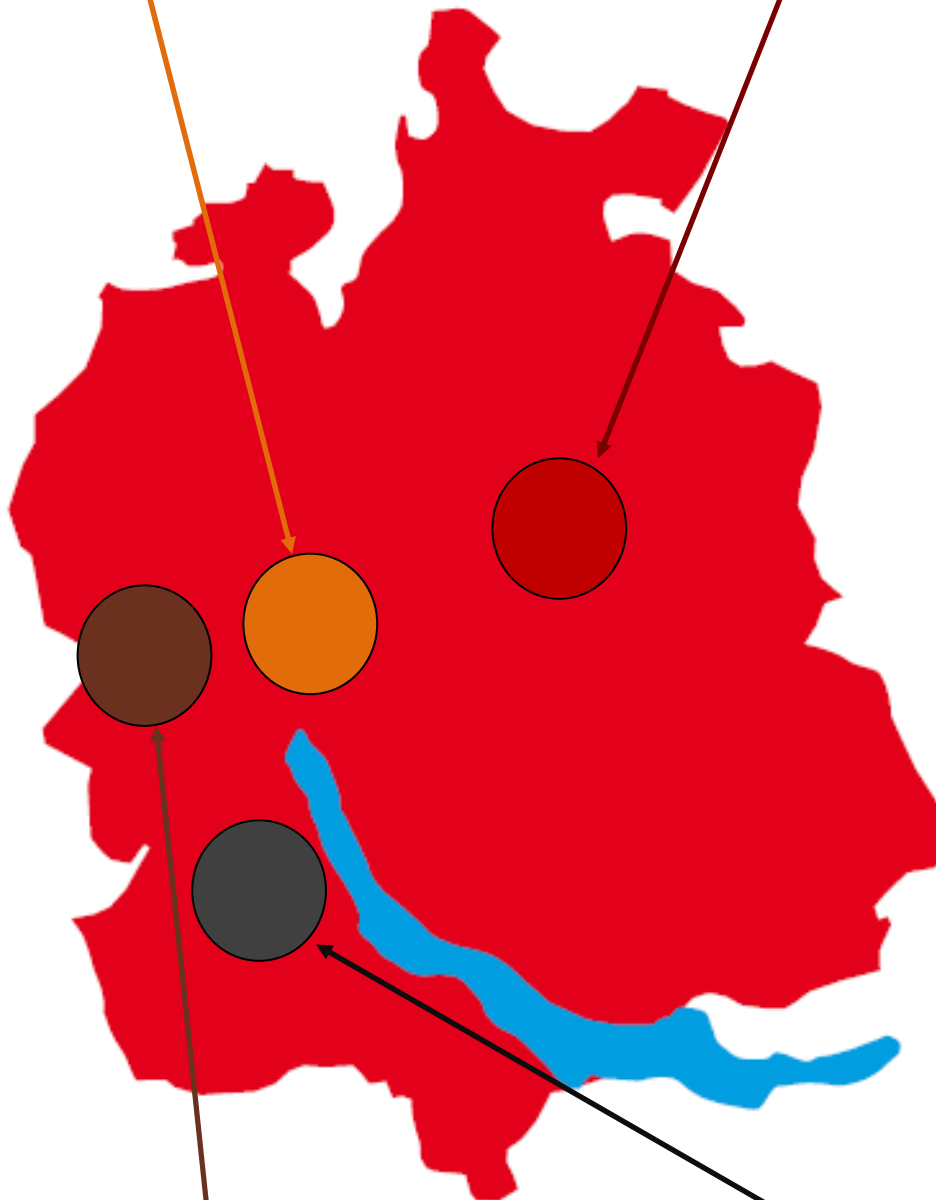
Beilage 3: EM im Kanton Zürich

Region Zürich Flughafen

- Accommodation Teams
- Trainingsanlagen

Region Winterthur

- Accommodation Teams
- Trainingsanlagen



Region Regensdorf

- Accommodation Teams
- Trainingsanlagen

Region Adliswil – Horgen - Thalwil

- Accommodation Teams
- Trainingsanlagen

