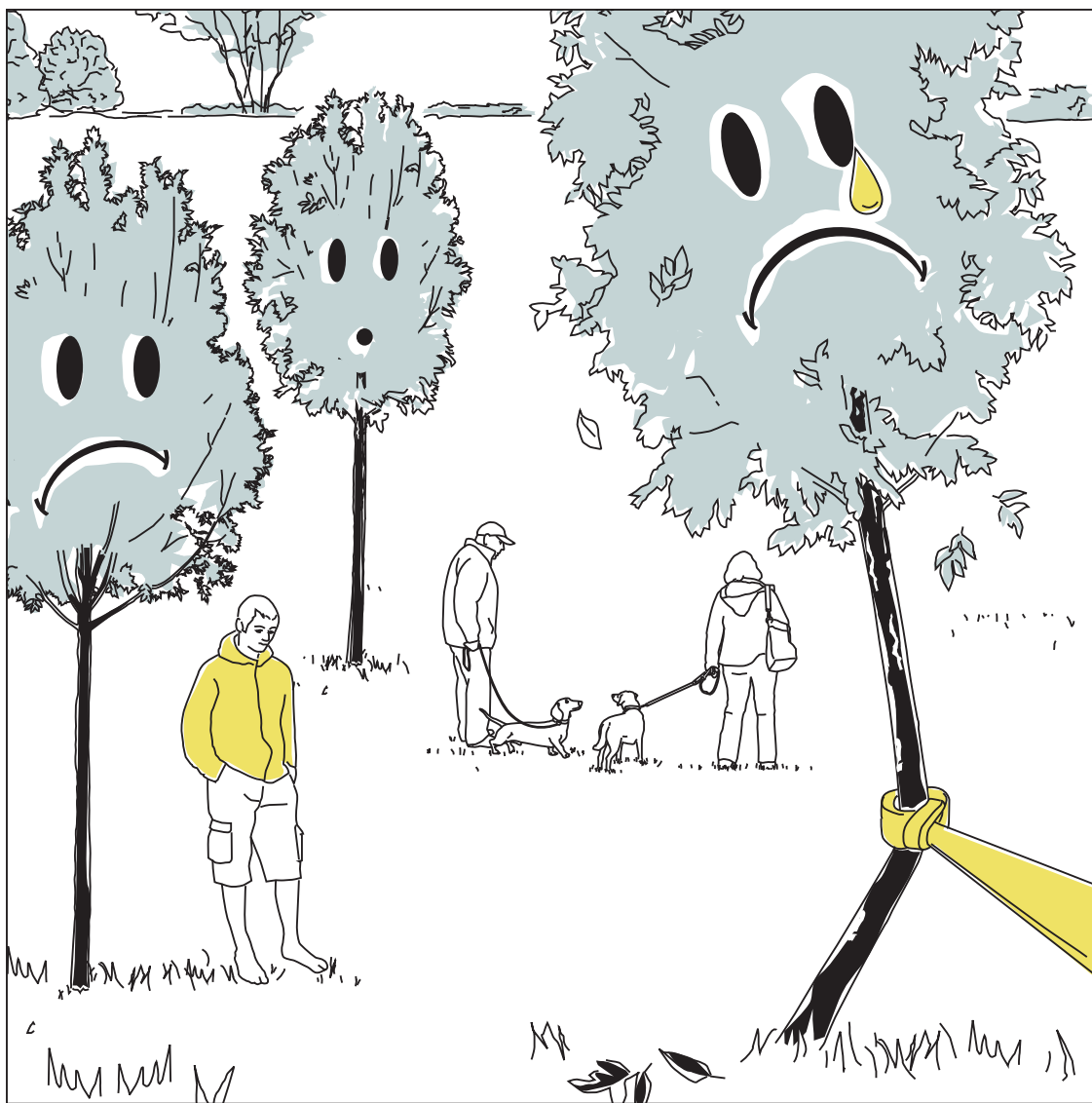




Slacklines im Gleichgewicht mit der Natur



Die Bäume sind **nicht stark genug**, um dich auf deiner Slackline zu tragen.



Benutze die Pfostensysteme:
abspannen-fertig-los



umschlingen-fertig-los



Spass, sogar im Dreieck!

Richtig slacklinen - den Bäumen zuliebe.