



Schweizerische Eidgenossenschaft
Confédération suisse
Confederazione Svizzera
Confederaziun svizra

Eidgenössisches Justiz- und Polizeidepartement EJPD
Bundesamt für Migration BFM

Hintergrundinformationen Testphase

C. Martelli, Verfahrenszentrum Zürich (Testbetrieb)



Testbetrieb im Überblick

Start: 6. Januar 2014

Hauptziele:

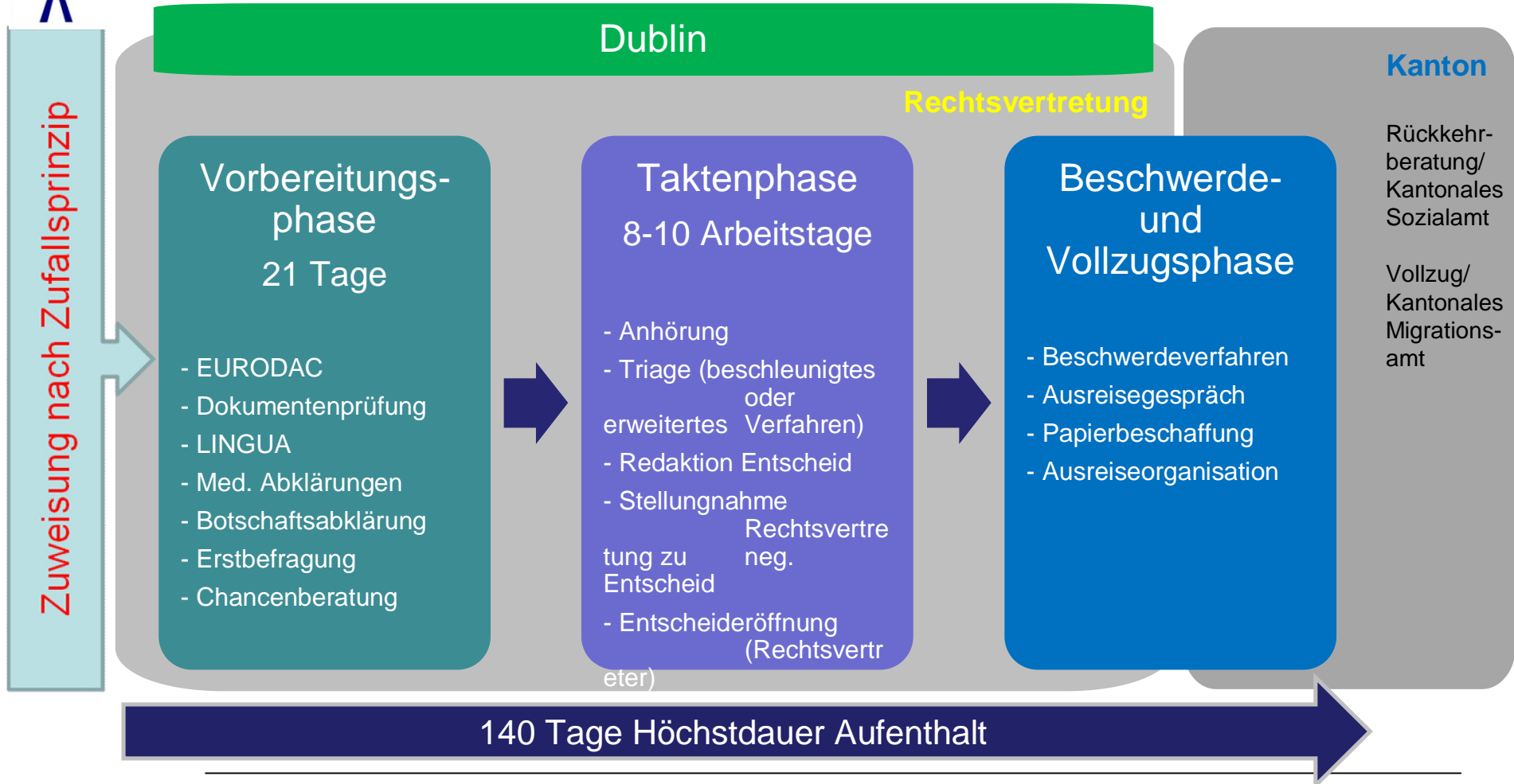
- Evaluation, ob die neuen Verfahrensabläufe tatsächlich zu einer massgeblichen Beschleunigung der Verfahren beitragen
- Durchführung einer Kosten-Nutzen-Analyse und einer qualitativen Analyse

Rechtliche Grundlage:

Verordnung über die Durchführung von Testphasen zu den Beschleunigungsmassnahmen im Asylbereich
(Testphasenverordnung, TestV vom 01.10.2013)



Verfahrenszentrum Zürich - Testbetrieb





Rechtsberatung / Rechtsvertretung

- unentgeltliche Rechtsvertretung für alle Gesuchstellenden
- Ausschreibung Mandat im Juli 2013
- Zuschlag an die Bietergemeinschaft unter Federführung der Schweizerischen Flüchtlingshilfe SFH

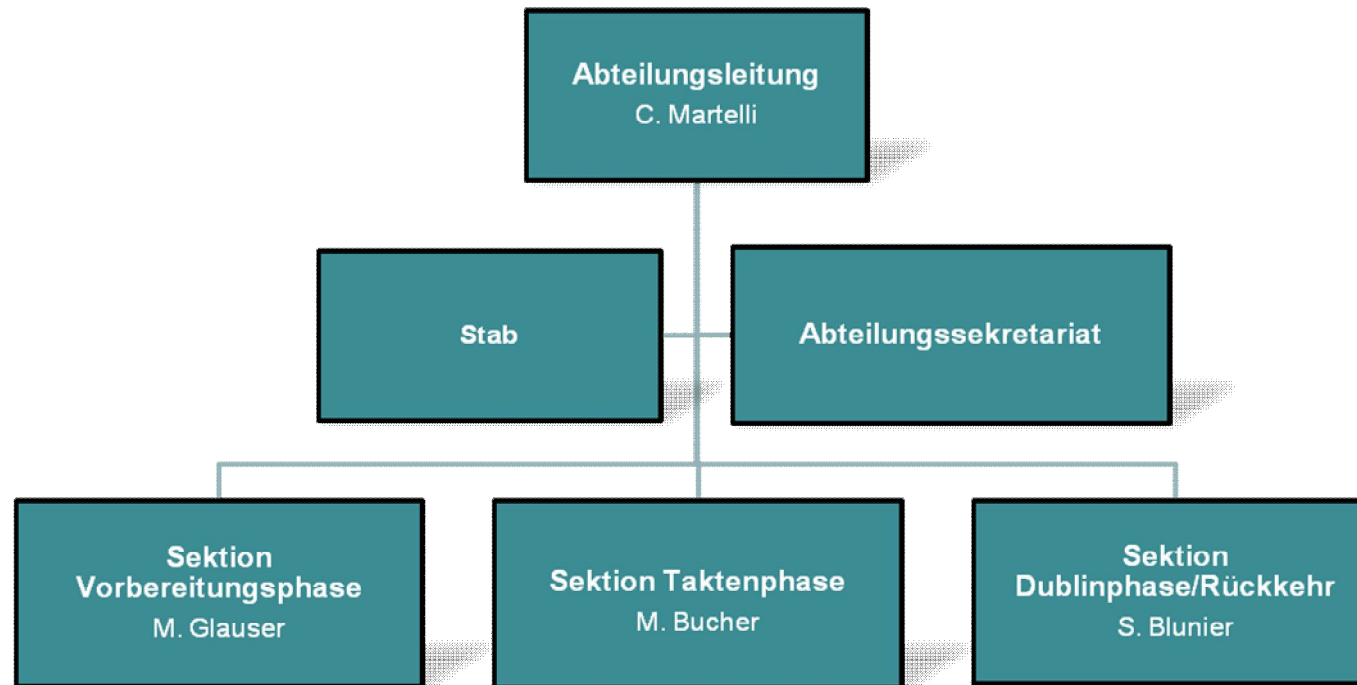


Evaluation

- Betriebswirtschaftliche und qualitative Analyse
- Vier Mandate:
 - Quantitative Analyse
 - Formative Evaluation / Prozessoptimierung
 - Qualitative Aspekte
 - Rechtsschutz



Abteilung Testbetrieb ab 01.01.2014





Zusammenfassung

- Plangemässe Umsetzung Testbetrieb ab 6. Januar 2014
- Dank an Stadt und den Kanton Zürich
- Auf einen guten Start