

Jahresbericht 2021

Bakteriologie

Verteilnetz, Reservoir, Quellen Zürich und Quellwassernetz

Erklärungen zu den Tabellen

aerobe mesophile Keime				Intaktzell-zahl (in Tausend)				<i>E.coli</i>			Enterokokken		
KBE/mL				Zellen/mL				KBE/100mL			KBE/100mL		
Anzahl Mess.	Minimum	Median	Quantil 95%	Anzahl Mess.	Anzahl > 0	Median	Quantil 95%	Anzahl Mess.	Anzahl > 0	Maximum	Anzahl Mess.	Anzahl > 0	Maximum
11	nn	8	304	12	83.4	115	125	11	0	-	11	0	-

Aerobe mesophile Keime, Einheit 'koloniebildende Einheiten pro mL' = KBE/mL

Anzahl Mess.: Anzahl der Messungen in der Berichtsperiode

Minimum: kleinster gefundener Messwert

Quantil 95%, Median: Wert, unterhalb dem 95% bzw. 50% der Beobachtungen liegen. Dadurch werden extreme Ausreisserwerte nicht dargestellt. Beispiel Res. Uetliberg, Auslauf Kammer 1

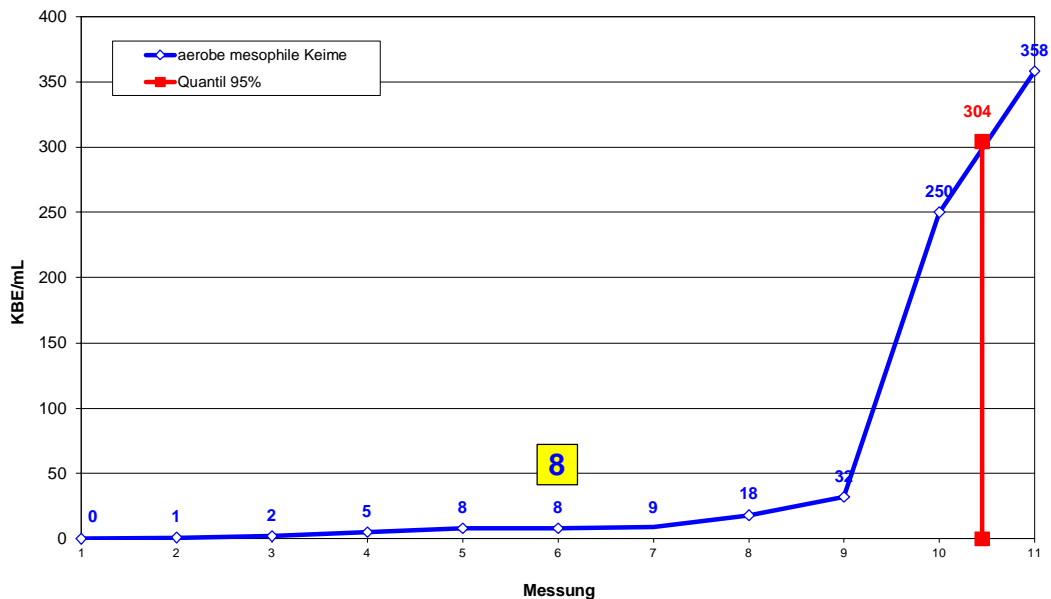
Originaldaten

Messung	1	2	3	4	5	6	7	8	9	10	11
Messwert	1	0	2	32	8	8	5	9	18	250	358

Die Daten werden aufsteigend sortiert und von 1 an nummeriert. Der Q_{95} liegt bei $11 \cdot 0.95 = 10.5$, an dieser Stelle würde der Messwert **304** betragen. Der Median (Q_{50}) liegt bei **8** (Mitte von 11 Werten). Der arithmetische Mittelwert würde 63 betragen.

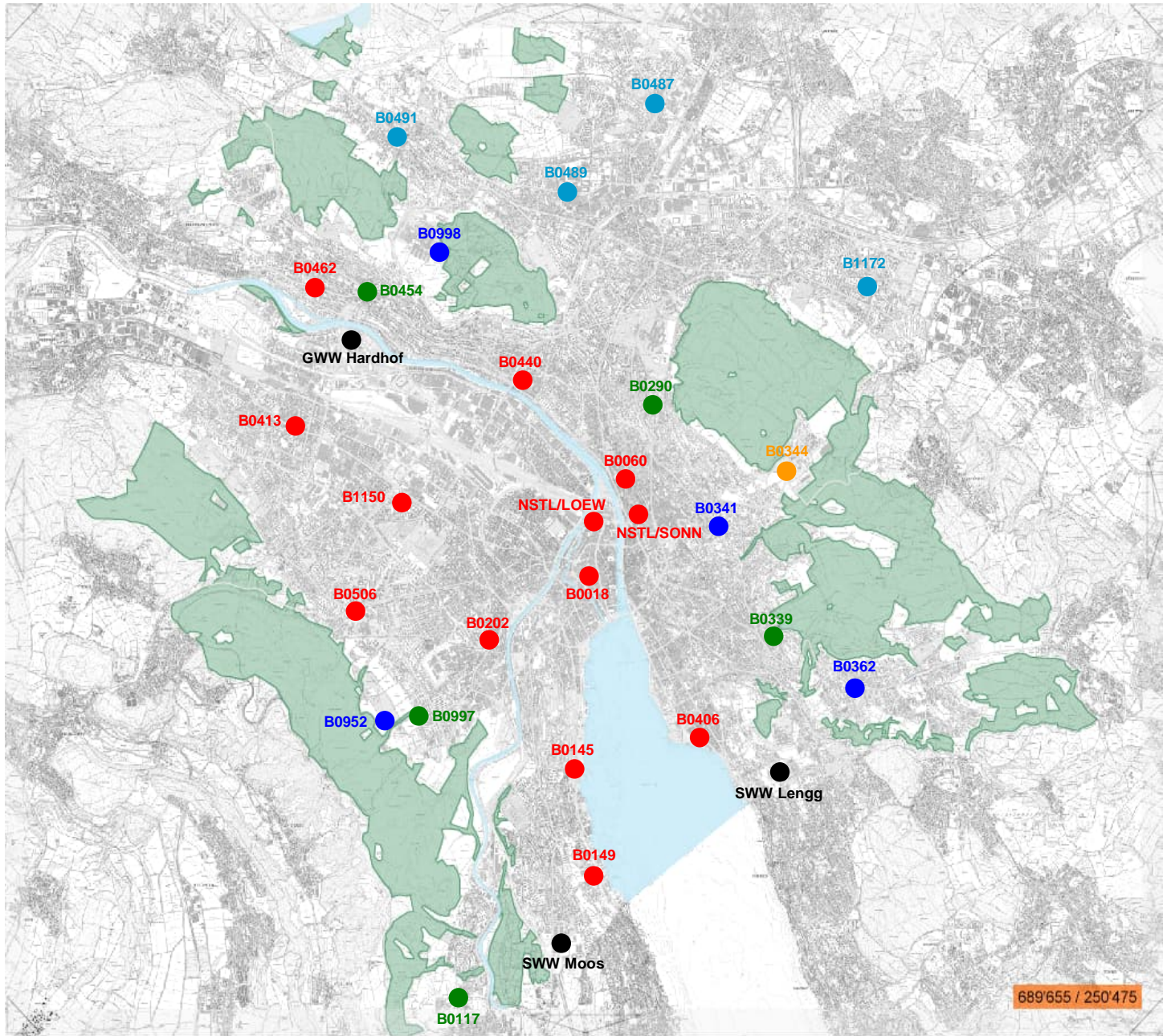
Messung	1	2	3	4	5	6	7	8	9	10	11
Messwert	0	1	2	5	8	8	9	18	32	250	358

Reservoir Uetliberg, Auslauf Kammer 1



E.coli, Enterokokken: die Anzahl Messungen, bei denen Bakterien gefunden wurden, sind im Feld 'Anzahl >0' eingetragen, in diesem Fall wird das Maximum aufgeführt.

Bakteriologie Netzproben 2021



ca. Massstab 1:50000 G01

689'655 / 250'475 1 km

- | | | | |
|--------------------------------------|------------|---------------------------------------|------------|
| ● | Limmatzone | ● | Gipfelzone |
| ● | Hangzone | ● | Glattzone |
| ● | Bergzone | ● | Werke |

Bakteriologie Netzproben

Q-Code	Stelle	aerobe mesophile Keime KBE/mL				Intaktzellzahl (in Tausend) Zellen/mL				E.coli KBE/100mL			Enterokokken KBE/100mL			ATP pg/mL			
		Anzahl Mess.	Minimum	Median	Quantil 95%	Anzahl Mess.	Minimum	Median	Quantil 95%	Anzahl Mess.	Anzahl > 0	Maximum	Anzahl Mess.	Anzahl > 0	Maximum	Anzahl Mess.	Minimum	Mittel	Maximum
W0115/03	SWW Moos Reinwasser-Reservoir 1	136	nn	1	28	14	35	71	103	137	0	-	137	0	-	11	<0.8	2.59	3.50
W0115/04	SWW Moos Reinwasser-Reservoir 2	137	nn	1	30	14	42	74	101	138	0	-	138	0	-	11	<0.8	2.49	3.69
W0215/03	SWW Lengg Reinwasser-Reservoir 1	124	nn	1	3	13	58	72	89	126	0	-	126	0	-	12	1.74	2.55	4.67
W0215/04	SWW Lengg Reinwasser-Reservoir 2	135	nn	1	3	13	58	66	83	136	0	-	136	0	-	12	1.73	2.38	4.34
W0315	GWV Hardhof Reinwasser	144	nn	nn	2	12	9.7	16	20	145	0	-	145	0	-	11	<0.8	<0.8	<0.8
B0406	Seefeldstr./Badstr.	24	nn	2	7	23	18	67	85	24	0	-	24	0	-	21	<0.8	2.33	3.49
B0060	Stampfenbachstr./Walchestr.	24	nn	1	17	23	11	68	78	24	0	-	24	0	-	20	<0.8	2.13	3.92
B0018	Pelikanplatz	24	nn	nn	39	23	10	72	83	24	0	-	24	0	-	20	<0.8	2.35	4.80
B0440	Hönggerstr./Röschibachstr.	24	nn	1	50	23	19	83	103	24	0	-	24	0	-	20	<0.8	2.66	5.04
B0506	Triemliplatz Tramhaltestelle	24	nn	2	46	23	16	90	111	24	0	-	24	0	-	21	<0.8	3.09	5.60
B0413	Lindenplatz 6	24	nn	2	31	23	11	84	106	24	0	-	24	0	-	21	<0.8	3.04	6.57
B0462	Limmattalstr./Wartauweg	24	nn	2	20	23	16	60	93	24	0	-	24	0	-	21	<0.8	1.81	3.54
B1150	Pilgerbrunnen, Brahmsstrasse 22	24	nn	1	83	23	16	89	96	24	0	-	24	0	-	21	<0.8	3.08	6.06
B0202	Üetlibergstr. Haltestelle Binz	14	nn	2	69	13	13	83	91	14	0	-	14	0	-	12	<0.8	2.24	2.96
B0339	Klusstr./Kluseggweg	24	nn	nn	5	23	14	70	99	24	0	-	24	0	-	21	<0.8	2.08	2.89
B0290	Winterthurerstr./Langmauerstr.	24	nn	3	11	23	22	68	79	24	0	-	24	0	-	21	<0.8	2.02	2.72
B0454	Meierhofplatz	24	nn	1	35	23	12	44	87	24	0	-	24	0	-	20	<0.8	1.32	3.45
B0997	vor Reservoir Frauental	24	nn	1	34	23	15	84	102	24	0	-	24	0	-	21	<0.8	2.73	4.83
B0117	im Mittelleimbach	24	nn	nn	34	23	22	93	109	24	0	-	24	0	-	21	1.76	3.40	4.99
B0362	Witikonstr./Berghaldenstr.	10	nn	5	17	10	25	102	113	10	0	-	10	0	-	8	1.09	3.07	4.11
B0341	Toblerplatz	24	nn	1	9	23	29	86	109	24	0	-	24	0	-	21	1.22	3.15	4.60
B0998	Wässerlingweg	24	nn	1	39	23	15	37	85	24	0	-	24	0	-	20	<0.8	1.22	4.58
B0344	Zürichbergstr. Endstat. Tram 5	24	nn	1	4	23	15	69	90	24	0	-	24	0	-	21	<0.8	1.96	3.45
B1172	Grosswiesenstr./Luchswiesenstr.	24	nn	1	16	23	19	67	82	24	0	-	24	0	-	20	<0.8	2.04	3.54
B0489	Regensbergstr./Oberwiesen	24	nn	2	36	23	14	47	82	24	0	-	24	0	-	19	<0.8	1.54	3.89
B0487	Schaffhauserstr. Endstat. Tram 14	24	nn	2	21	23	24	53	82	24	0	-	24	0	-	21	<0.8	1.81	4.02

Bakteriologie Netzproben

Q-Code	Stelle	aerobe mesophile Keime KBE/mL				Intaktzellzahl (in Tausend) Zellen/mL				<i>E.coli</i> KBE/100mL			Enterokokken KBE/100mL			ATP pg/mL			
		Anzahl Mess.	Minimum	Median	Quantil 95%	Anzahl Mess.	Minimum	Median	Quantil 95%	Anzahl Mess.	Anzahl > 0	Maximum	Anzahl Mess.	Anzahl > 0	Maximum	Anzahl Mess.	Minimum	Mittel	Maximum
B0952	Bachtobelstr./Panoramaweg	24	nn	1	266	23	22	93	110	24	0	-	24	1	1	21	<0.8	3.20	5.38
B0491	Wehntalerstr./Furttalstr.	24	nn	1	33	23	23	50	85	24	0	-	24	0	-	21	<0.8	1.65	4.89
NSTL/LOEW	Kulisse Löwenstr./HB Zürich	24	nn	2	29	22	8.4	70	93	24	0	-	24	0	-	21	<0.8	2.52	9.34
B0145	Mythenquai/Bahnhof Wollishofen	24	nn	1	21	23	15	68	81	24	0	-	24	0	-	21	<0.8	2.10	3.45
NSTL/SONN	Schacht Sonnegstr./Unterf. Haldenbach	24	nn	1	14	23	16	67	76	24	0	-	24	0	-	21	0.91	2.23	3.33
B0149	Seestrasse Bahnunterf. Wollishofen	24	nn	1	98	23	22	64	76	24	0	-	24	0	-	21	<0.8	1.84	3.05

Werke

Limmatzone

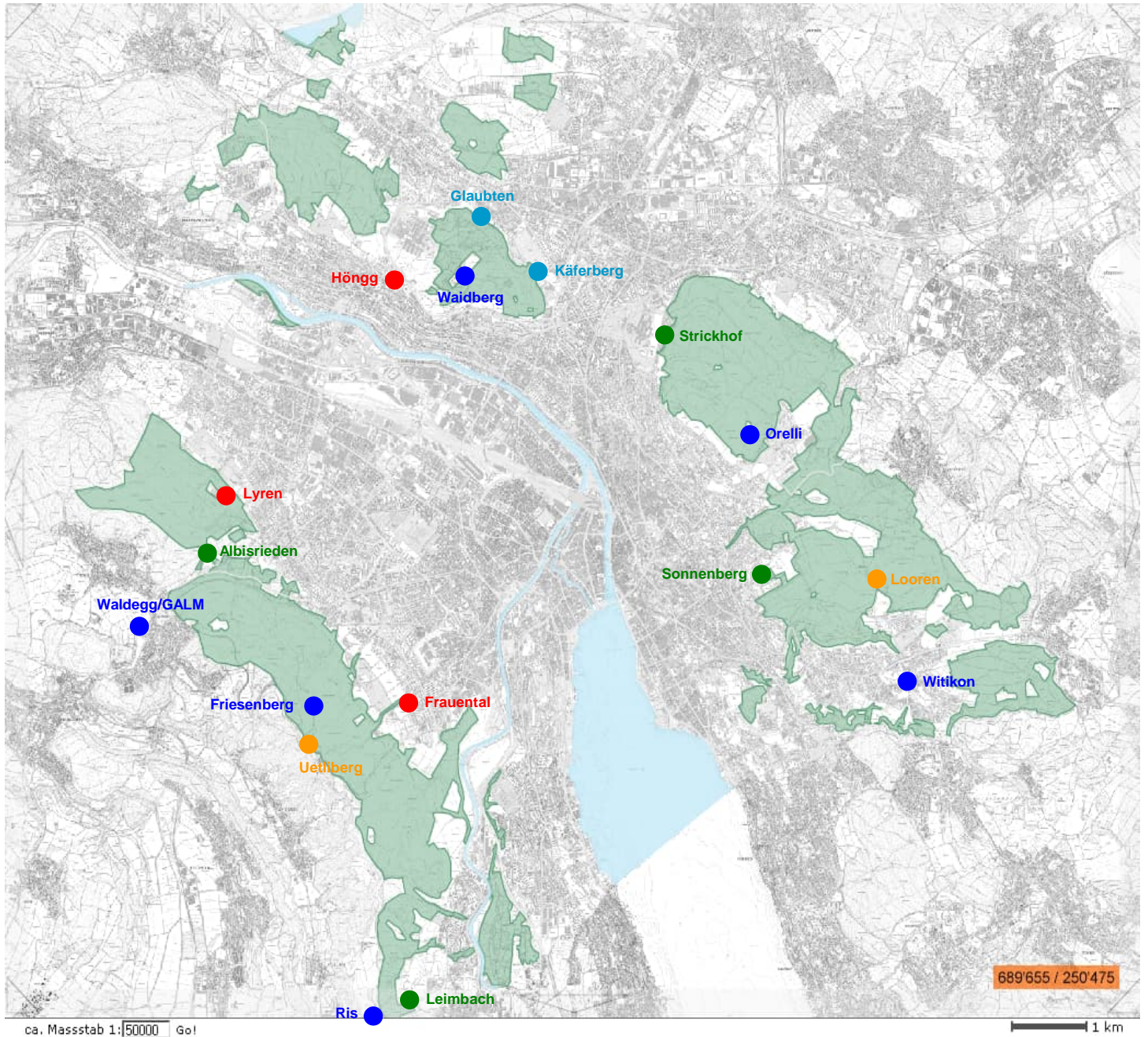
Hangzone

Bergzone

Gipfelzone

Glattzone

Bakteriologie Reservoir 2021



- Limmatzone
- Hangzone
- Bergzone
- Gipfelzone
- Glatzone

Reservoir-Ausläufe

Q-Code	Stelle	aerobe mesophile Keime				Intaktzellzahl (in Tausend)				<i>E.coli</i>			Enterokokken			ATP			
		KBE/mL				KBE/mL				KBE/100mL			KBE/100mL			pg/mL			
		Anzahl Mess.	Minimum	Median	Quantil 95%	Anzahl Mess.	Minimum	Median	Quantil 95%	Anzahl Mess.	Anzahl > 0	Maximum	Anzahl Mess.	Anzahl > 0	Maximum	Anzahl Mess.	Minimum	Mittelwert	Quantil 95%
Reservoirausläufe links der Limmat																			
Limmatzone																			
R2522/15	Res. Fraudental, Auslauf Kammer 2	11	nn	1	139	13	7.15	84	110	11	0	-	11	0	-	13	<0.8	3.00	4.40
R2523/15	Res. Fraudental, Auslauf Kammer 3	11	nn	1	132	13	7.19	84	109	11	0	-	11	0	-	13	<0.8	2.82	4.09
R2524/15	Res. Fraudental, Auslauf Kammer 4	11	nn	1	141	13	6.21	86	107	11	0	-	11	0	-	13	<0.8	2.76	3.97
R3221/15	Res. Lyren, Auslauf Kammer 1	10	nn	2	93	13	17.4	99	107	10	0	-	10	0	-	13	<0.8	3.72	4.91
R3222/15	Res. Lyren, Auslauf Kammer 2	10	nn	1	110	13	10.4	81	98	10	0	-	10	0	-	13	<0.8	2.78	4.07
Hangzone																			
R2921/15	Res. Albisrieden, Auslauf Kammer 1	11	nn	2	107	12	52.5	106	119	11	0	-	11	0	-	12	2.68	3.92	4.90
R2922/15	Res. Albisrieden, Auslauf Kammer 2	11	nn	3	98	12	50.1	106	118	11	0	-	11	0	-	12	3.03	4.15	5.23
R2321/15	Res. Leimbach, Auslauf Kammer 1	11	nn	1	238	13	33.4	109	128	11	0	-	11	0	-	13	2.86	3.96	4.94
R2322/15	Res. Leimbach, Auslauf Kammer 2	10	nn	2	201	13	31.7	108	127	11	0	-	11	0	-	13	2.98	4.04	5.41
Bergzone																			
R3021/15	Res. Waldegg/GALM, Auslauf Kammer 1	11	nn	2	117	13	8.47	88	114	11	0	-	11	0	-	12	<0.8	3.51	5.56
R3022/15	Res. Waldegg/GALM, Auslauf Kammer 2	11	nn	1	120	13	8.18	87	123	11	0	-	11	0	-	13	<0.8	3.60	5.43
R2621/15	Res. Friesenberg, Auslauf Kammer 1	10	nn	2	202	13	18.2	108	125	10	0	-	10	0	-	13	1.24	4.32	6.31
R2622/15	Res. Friesenberg, Auslauf Kammer 2	11	nn	1	267	13	18.8	106	127	11	0	-	11	0	-	13	1.62	4.64	6.17
R2221/15	Res. Ris, Auslauf Kammer 1	11	nn	2	198	12	87.7	122	146	11	0	-	11	0	-	11	2.43	4.83	6.45
R2222/15	Res. Ris, Auslauf Kammer 2	11	nn	4	222	12	88.6	121	142	11	0	-	11	0	-	12	2.56	4.64	6.15
Gipfelzone																			
R2721/15	Res. Uetliberg, Auslauf Kammer 1	11	nn	8	304	12	83.4	115	125	11	0	-	11	0	-	12	3.13	4.87	7.15
R2722/15	Res. Uetliberg, Auslauf Kammer 2	11	nn	4	292	12	83.9	114	126	11	0	-	11	0	-	12	2.94	4.62	6.24

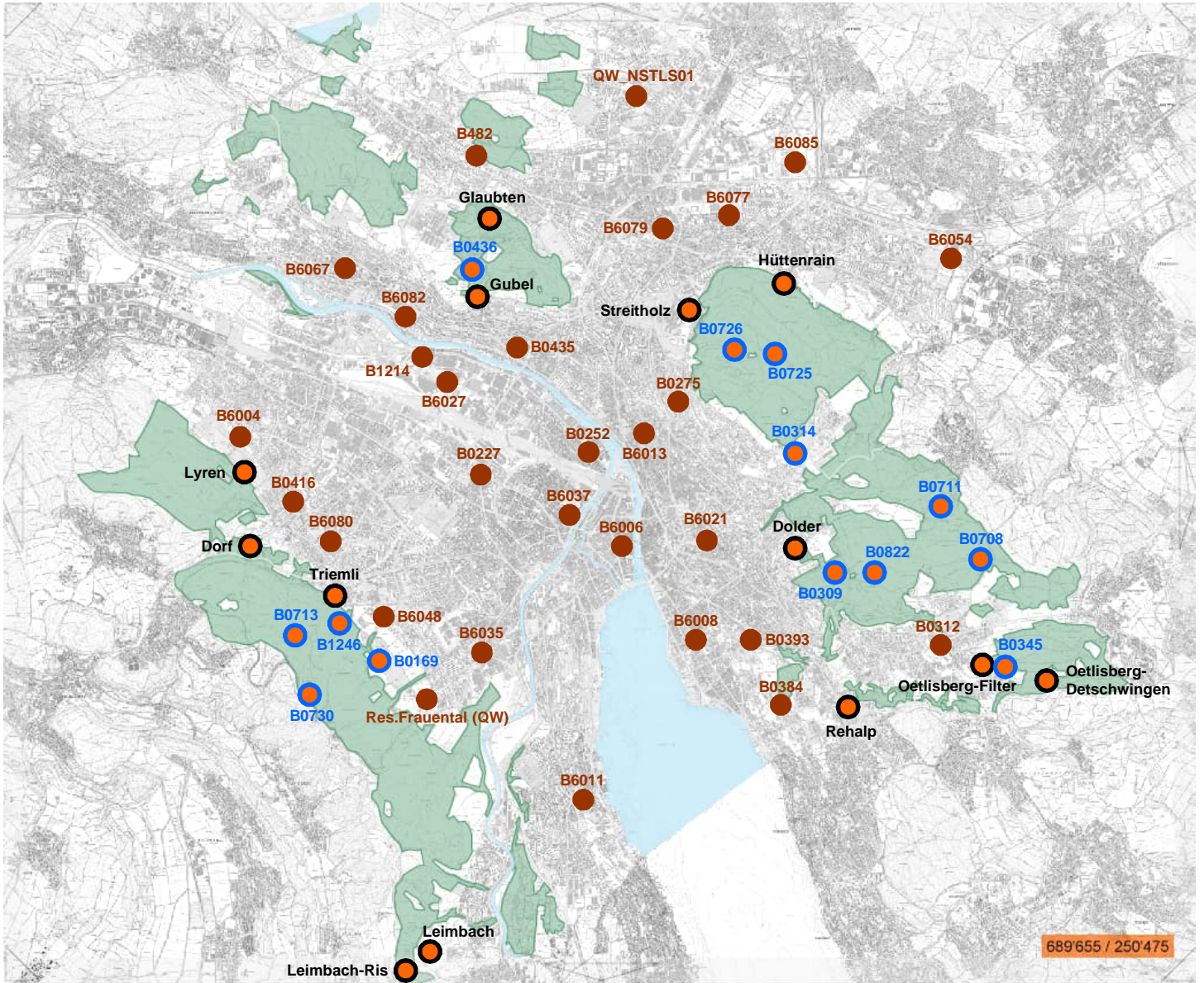
Reservoir-Ausläufe

Q-Code	Stelle	aerobe mesophile Keime				Intaktzellzahl (in Tausend)				<i>E.coli</i>			Enterokokken			ATP			
		KBE/mL				KBE/mL				KBE/100mL			KBE/100mL			pg/mL			
		Anzahl Mess.	Minimum	Median	Quantil 95%	Anzahl Mess.	Minimum	Median	Quantil 95%	Anzahl Mess.	Anzahl > 0	Maximum	Anzahl Mess.	Anzahl > 0	Maximum	Anzahl Mess.	Minimum	Mittelwert	Quantil 95%
Reservoirausläufe rechts der Limmat																			
Limmatzone																			
R3721/15	Res. Höngg, Auslauf Kammer 1	13	nn	1	8	13	20.8	74	99	13	0	-	13	0	-	12	<0.8	2.82	4.30
R3722/15	Res. Höngg, Auslauf Kammer 2	13	nn	2	11	13	21.2	77	105	13	0	-	13	0	-	12	<0.8	2.74	4.56
Hangzone																			
R5421/15	Res. Sonnenberg, Auslauf Kammer 1	3	nn	12	17	3	18	70	82	3	0	-	3	0	-	3	<0.8	2.08	3.53
R5422/15	Res. Sonnenberg, Auslauf Kammer 2	11	nn	2	52	11	19.1	79	88	11	0	-	11	0	-	10	0.88	1.89	2.96
R4622/02	Res. Strickhof, Einlauf Stollen in Kammer 2	13	nn	nn	20	13	11	59	80	13	0	-	13	0	-	12	<0.8	1.65	2.60
R4621/15	Res. Strickhof, Auslauf Kammer 1	8	nn	1	7	9	46.8	61	74	8	0	-	8	0	-	8	1.43	1.85	2.48
R4622/15	Res. Strickhof, Auslauf Kammer 2	13	nn	1	11	12	9.51	66	84	13	0	-	13	0	-	12	<0.8	1.96	2.85
Bergzone																			
R3821/15	Res. Waidberg, Auslauf Kammer 1	11	nn	3	38	12	13	32	80	12	0	-	12	0	-	11	<0.8	1.34	3.83
R3822/15	Res. Waidberg, Auslauf Kammer 2	12	nn	1	28	12	12.4	33	82	12	0	-	12	0	-	11	<0.8	1.23	3.51
R5231/15	Res. Orelli, Auslauf Kammer 1	11	nn	1	2	13	25.4	101	110	11	0	-	11	0	-	10	1.18	3.25	4.32
R5232/15	Res. Orelli, Auslauf Kammer 2	11	nn	1	4	13	23.3	99	107	11	0	-	11	0	-	11	1.06	3.22	4.39
R5621/15	Res. Witikon, Auslauf Kammer 1	13	nn	2	5	13	16	87	110	14	0	-	14	0	-	12	0.97	3.63	7.81
R5622/15	Res. Witikon, Auslauf Kammer 2	14	nn	2	9	13	20.5	99	124	14	0	-	14	0	-	11	1.01	4.95	13.60
Gipfelzone																			
R5321/15	Res. Looren, Auslauf Kammer 1	11	nn	1	5	12	16	84	95	11	0	-	11	0	-	11	0.92	2.66	3.20
R5322/15	Res. Looren, Auslauf Kammer 2	11	nn	nn	5	12	22.1	84	97	11	0	-	11	0	-	11	1.02	2.82	3.33
Glattzone																			
R4124/15	Res. Käferberg, Auslauf Kammer 1	12	nn	2	49	13	14.1	43	76	12	0	-	12	0	-	12	<0.8	1.65	3.60
R4125/15	Res. Käferberg, Auslauf Kammer 2	11	nn	nn	53	12	26.8	46	80	12	0	-	12	0	-	11	0.85	1.80	3.52
R4221/15	Res. Glaubten, Auslauf Kammer 1	11	nn	2	66	12	14.7	37	63	11	0	-	11	0	-	11	<0.8	1.36	2.35
R4222/15	Res. Glaubten, Auslauf Kammer 2	11	nn	1	51	12	13.5	40	60	11	0	-	11	0	-	11	<0.8	1.34	2.08

Quantil 95% = Schwellenwert für 95 % der Messungen

Bakteriologie

Quellen-Ausläufe und Quellwassernetz 2021



Quellen-Ausläufe



Brunnen Quellwassernetz



Quellen mit Minifilter

QW-Filter Ausläufe Zürich

Q-Code	Stelle	aerobe mesophile Keime KBE/mL				E.coli KBE/100mL			Enterokokken KBE/100mL		
		Anzahl Mess	Minimum	Median	Quantil 95%	Anzahl Mess	Anzahl > 0	Maximum	Anzahl Mess	Anzahl > 0	Maximum
Probenahmestellen links der Limmat											
QW-Filter Ausläufe											
QZDF/DFQFA	Dorf	12	nn	nn	1	12	0	-	12	-	
QZLY/LYQFA	Lyren	12	nn	nn	2	12	1	1	12	1	1
QZTR/TRQFA	Triemli	12	nn	nn	2	12	0	-	12	-	
Minifilter											
QZLE/LEQFA	Leimbach	11	nn	nn	2	11	0	-	11	-	
B0169	Friesenberg	7	nn	nn	5	7	1	1	7	-	
B0713	Triemli-Hohenstein	12	nn	nn	2	12	0	-	12	1	1
B1246	Triemli-Dölttschi	6	nn	nn	3	6	0	-	6	-	
B0730	Aegertenweg	12	nn	1	11	12	0	-	12	-	
QZLE/RIQFA	Leimbach-Ris	12	nn	2	3	12	0	-	12	2	2
Probenahmestellen rechts der Limmat											
QW-Filter Ausläufe											
QZRE/REQFA1	Rehalp 1	11	nn	1	24	12	0	-	12	-	
QZRE/REQFA2	Rehalp 2	12	nn	2	21	12	0	-	12	-	
QZOE/OEQFA1	Oetlisberg (vor UV)	12	nn	2	24	12	0	-	12	-	
B0345	Oetlisberg (nach UV)	10	0	2	17	11	0	-	11	-	
QZDO/DOQFA1	Dolder 1	10	0	1	5	10	0	-	10	-	
QZDO/DOQFA2	Dolder 2	10	0	0	3	10	0	-	10	-	
QZHU/HUQFA	Hüttenrain	10	0	1	11	10	0	-	10	-	
QZGL/GLQFA	Glaubten	4	0	3	7	5	0	-	5	-	
QZGU/GUQFA	Gubel	11	0	1	2	11	0	-	11	-	
QZST/STQFA	Streitholz	8	0	2	13	8	0	-	8	1	1
Minifilter											
B0822	Hirslanderberg	12	0	2	67	12	0	-	12	-	
B0708	Eschenhau E	12	0	3	31	12	0	-	12	1	4
B0309	Degenried										
B0314	Orelli	5	0	2	214	5	1	1	5	2	4
B0726	Waldhüsli	12	0	0	4	12	0	-	12	-	
B0725	Fraubrunnen	12	0	6	39	12	1	1	12	2	2
B0711	Herrenbrunnen	12	0	3	46	12	0	-	12	1	1
B0436	Guggach	12	0	2	49	12	0	-	12	-	

Quantil 95% = Schwellenwert für 95 % der Messungen

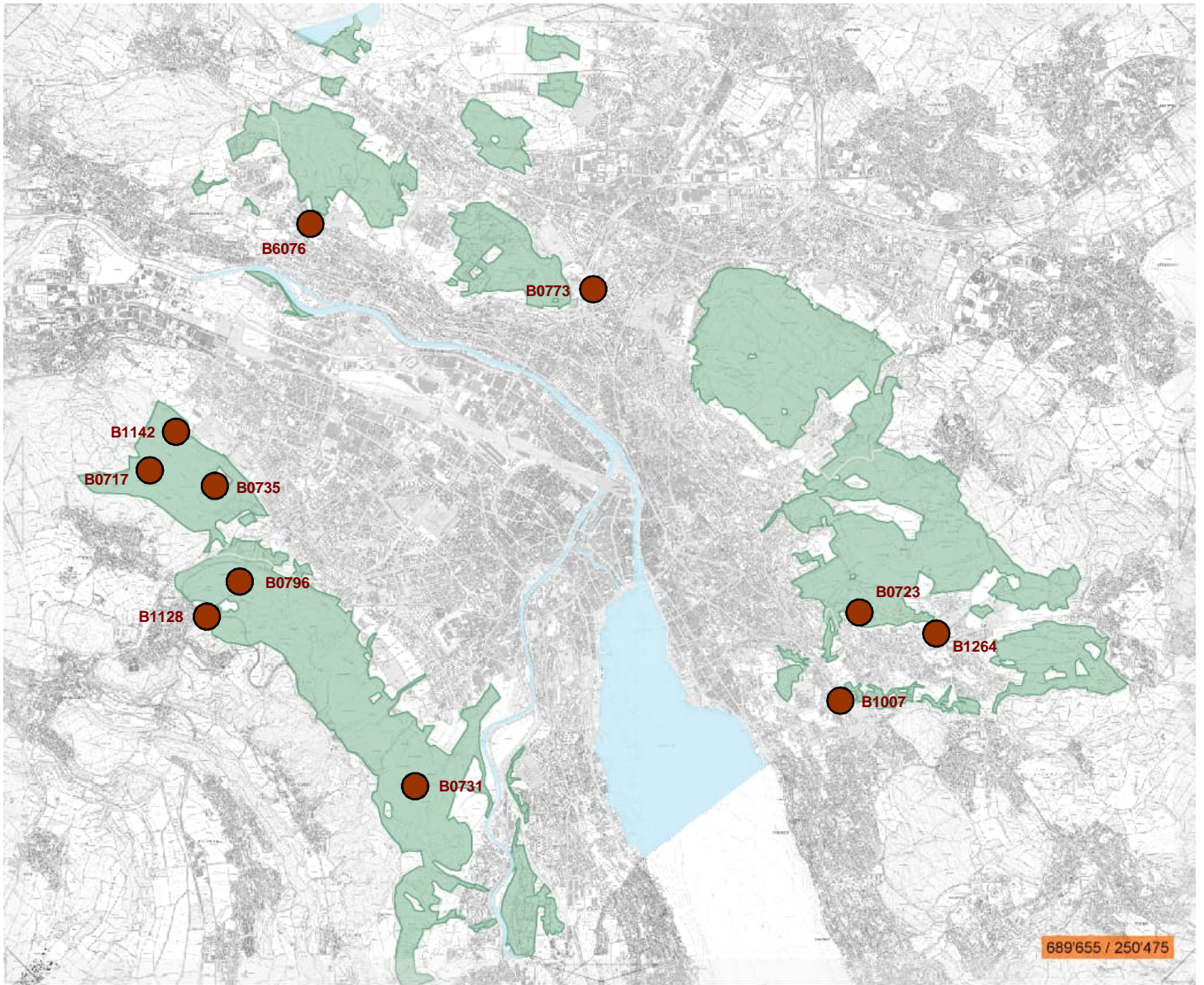
Quellwasser-Brunnen

Q-Code	Stelle	aerobe mesophile Keime KBE/mL				Intaktzellzahl (in Tausend) Zellen/mL				<i>E.coli</i> KBE/100mL			Enterokokken KBE/100mL			ATP pg/mL			
		Anzahl Mess.	Minimum	Median	Quantil 95%	Anzahl Mess.	Minimum	Median	Quantil 95%	Anzahl Mess.	Anzahl > 0	Maximum	Anzahl Mess.	Anzahl > 0	Maximum	Anzahl Mess.	Minimum	Mittel	Quantil 95%
Probenahmestellen links der Limmat																			
R2507/02	Res. Frauental 1, Einlauf Quellwasser																		
R2521/15	Res. Frauental 1, Auslauf Quellwasser	22	nn	1	16	19	11	81	113	22	1	1	22	0	-				
B0227	QWB Sihlfeldstrasse/Kanzleistrasse	12	nn	1	14	11	34	73	93	12	0	-	12	0	-	11	1.02	2.74	3.97
B0252	QWB Baumgasse 10/Ausstellungsstr. 60	12	nn	2	17	11	19	74	96	12	0	-	12	0	-	11	<0.8	2.70	3.71
B0416	QWB Albisriederstr./Altstetterstr.	12	nn	nn	1	12	24	37	49	12	0	-	12	0	-	12	<0.8	0.86	1.25
B1214	QWB Hardturmsteg/Fischerweg	12	nn	2	37	11	22	46	92	12	0	-	12	0	-	11	<0.8	1.73	3.24
B1288	QWB Birmensdorferstrasse 495 (Triemlispital)	12	nn	nn	18	12	13	16	26	12	0	-	12	0	-	12	<0.8	<0.8	1.04
B6004	QWB Rautistr./Salzweg	11	nn	nn	3	10	14	19	29	11	0	-	11	0	-	9	<0.8	<0.8	<0.8
B6006	QWB Münsterhof	12	nn	2	32	12	29	72	88	12	0	-	12	0	-	12	0.85	2.65	3.87
B6011	QWB Kilchbergstr. 28 (Schulhaus)	12	nn	nn	14	12	2	80	98	12	0	-	12	0	-	12	<0.8	2.82	4.63
B6035	QWB Giesshübel-/Uetlibergstrasse	12	nn	nn	21	12	40	72	86	12	0	-	12	0	-	12	1.02	2.50	3.64
B6037	QWB Bäckerstr./Badenerstr.	12	nn	2	20	12	35	71	87	12	0	-	12	0	-	12	0.96	2.50	3.59
B6048	QWB Schweighofstr.	12	nn	nn	3	12	10	14	23	12	1	1	12	0	-	12	<0.8	<0.8	<0.8
B6080	QWB Letziggraben nach 186	12	nn	2	24	12	31	87	101	12	0	-	12	0	-	12	0.91	3.21	4.29
B6027	QWB Pfingstweidstrasse 101	12	nn	2	22	11	21	79	108	12	0	-	12	0	-	11	<0.8	3.02	4.70

Quellwasser-Brunnen

Q-Code	Stelle	aerobe mesophile Keime KBE/mL				Intaktzellzahl (in Tausend) Zellen/mL				<i>E.coli</i> KBE/100mL			Enterokokken KBE/100mL			ATP pg/mL			
		Anzahl Mess.	Minimum	Median	Quantil 95%	Anzahl Mess.	Minimum	Median	Quantil 95%	Anzahl Mess.	Anzahl > 0	Maximum	Anzahl Mess.	Anzahl > 0	Maximum	Anzahl Mess.	Minimum	Mittel	Quantil 95%
Probenahmestellen rechts der Limmat																			
QW_NSTLS01	DN300 Schaffhauserstr. bis GWPW Seebach	12	nn	1	8														
B0275	QWB Möhrlistr./Blüemlisalpstr.	12	nn	nn	7	12	30	45	113	12	0	-	12	0	-	12	<0.8	1.27	3.41
B0312	QWB Witikonstr./Loonenstr.	12	nn	1	7	12	39	61	199	12	0	-	12	0	-	12	<0.8	1.78	6.82
B0384	QWB Südstr./Wonnebergstr.	12	nn	1	10	12	37	73	97	12	0	-	12	0	-	12	0.95	1.75	2.86
B0393	QWB Hammerstrasse 41/43	9	nn	1	35	10	42	70	120	9	0	-	9	1	1	10	1.00	2.04	3.14
B0435	QWB Dorfstr./Waidstr.	12	nn	2	8	12	22	27	78	12	1	1	12	0	-	12	<0.8	0.91	2.23
B0482	QWB gegenüber Wehntalerstr. 387	9	nn	1	5	12	43	87	215	9	0	-	9	0	-	12	0.87	2.19	3.92
B6008	QWB Seefeldstr./Klausstr.	12	nn	3	45	12	35	62	86	12	0	-	12	0	-	11	0.92	1.98	2.76
B6013	QWB Weinbergstr./Sonneggstr.	12	1	3	29	12	11	67	107	12	0	-	12	0	-	12	<0.8	2.34	3.36
B6021	QWB Fehrenstr./Hofstr.	12	nn	2	13	12	25	80	106	12	0	-	12	0	-	12	<0.8	2.43	3.50
B6054	QWB Helen-Keller-Str./Altwiesstr.	11	nn	nn	275	11	27	54	105	11	0	-	11	0	-	11	<0.8	1.63	3.18
B6067	QWB Ackersteinstr./Limmatlstr.	12	nn	4	21	12	22	67	98	12	0	-	12	0	-	12	<0.8	1.82	3.22
B6077	QWB Herbstweg/Saatlenstr.																		
B6079	QWB Dörflistr./Tramstr.	12	nn	2	10	12	32	43	98	12	0	-	12	2	1	12	<0.8	1.06	2.01
B6082	QWB Tobeleggweg/Am Wasser	12	0	3	27	12	19	57	93	12	0	-	12	0	-	12	<0.8	1.77	3.55
B6085	QWB Leutschenbachstr./Hagenholzstr.	12	0	1	9					12	0	-	12	1	1				
B6086	QWB Im Sydefädeli/Waidfussweg	12	1	4	41					12	0	-	12	0	-				

Bakteriologie Waldbrunnen 2021



ca. Massstab 1:50000 Gol

1 km



Waldbrunnen

Waldbrunnen

Q-Code	Stelle	aerobe mesophile Keime KBE/mL				Intaktzellzahl (in Tausend) Zellen/mL				E.coli KBE/100mL			Enterokokken KBE/100mL		
		Anzahl Messungen	Minimum	Median	Quantil 95%	Anzahl Messungen	Minimum	Median	Quantil 95%	Anzahl Messungen	Anzahl > 0	Maximum	Anzahl Messungen	Anzahl > 0	Maximum
Probenahmestellen links der Limmat															
B0717	Frauenmatt	4	2	6	84	4	23	31	41	4	0	-	4	0	-
B0731	Höcklerstrasse	3	7	32	56	3	18	28	36	3	0	-	3	0	-
B0735	oberhalb Reservoir Lyren	4	nn	nn	2	4	20	30	37	4	0	-	4	0	-
B0796	Hohensteinstrasse / Hubbach	4	1	6	24	4	10	11	13	4	0	-	4	2	1
B1128	Bergstrasse Uitikon-Waldegg	4	18	33	366	4	19	24	48	4	0	-	4	1	1
B1142	Möösliweg / Dunkelhölzli	4	nn	1	16	4	10	12	14	4	0	-	4	0	-
Probenahmestellen rechts der Limmat															
B0723	Stöckentobelstrasse, unt. Elefantenbach	4	nn	3	61	4	20	29	40	4	0	-	4	0	-
B0773	Brunnenhofstrasse / Brunnenhofweg	4	nn	nn	5	4	10	12	13	4	0	-	4	0	-
B1007	Wehrenbach, Burgwies G	4	2	4	30	4	25	32	44	4	0	-	4	1	1
B1264	Kienastewiesweg 149	4	nn	2	3	3	15	24	60	3	0	-	3	1	8
B6076	Regensdorferstrasse vis à vis 113	4	nn	2	3	4	13	22	34	4	0	-	4	0	-

Quantil 95% = Schwellenwert für 95 % der Messungen