



Stadt Zürich
Pflegezentren

Bei uns arbeiten



**Wir pflegen.
Zürich.**

Bei uns arbeiten bringt Vorteile.

Mit unseren rund 2500 Mitarbeitenden und Auszubildenden aus allen Berufsgruppen und Fachbereichen gehen wir neue Wege. Wir sind offen, dynamisch und fortschrittlich.

Wir pflegen Menschen, Individuen, Persönlichkeiten und sorgen für ihr Wohlbefinden. Das tun wir mit Hingabe und Professionalität. Es ist eine sinnstiftende und erfüllende Arbeit, die unsere volle Präsenz verlangt.

Wir leben Werte und setzen schweizweit Akzente im Bereich der geriatrischen Langzeitpflege.

Bei uns arbeiten bringt Vorteile. Für Studierende, Quereinsteigende, für Erfahrene und Führungskräfte aus allen Berufszweigen.

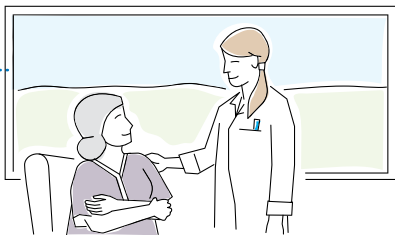
12 Fakten

Ihre Vorteile auf den
Punkt gebracht.



**Pflegezentrum
Mattenhof**
304 Mitarbeitende

**Wir pflegen.
Beziehungen.**



1 Bei uns begegnen Sie Menschen persönlich.

Wir nehmen uns Zeit für Menschen. Bei uns bauen Sie tragfähige und gute Beziehungen zu den Bewohnerinnen und Bewohnern auf und begegnen ihnen persönlich. Das ist uns wichtig. Es macht die Arbeit für uns spannend und authentisch.

Pflegezentrum Käferberg
295 Mitarbeitende



Wir pflegen.
Lebensfreude.

2 Bei uns ist kein Tag wie der andere.

Das Leben steckt voller Überraschungen.
Bei uns begegnen Sie ihnen täglich.
Abwechslung ist in den Pflegezentren
der Stadt Zürich garantiert. Unsere Arbeit
ist nicht immer leicht, nicht immer heiter,
jedoch immer sinnstiftend und positiv.



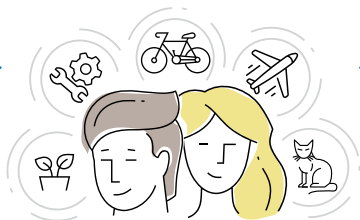
42

2018 feierten in
den Pflegezentren
29 Mitarbeitende ihr
20-Jahr-Jubiläum und
13 Mitarbeitende ihr
30-Jahr-Jubiläum.

**Pflegezentrum
Bombach**
183 Mitarbeitende



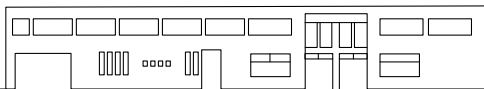
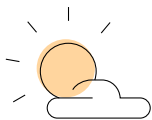
Wir pflegen.
Persönlichkeit.



3 Bei uns werden Sie persönlich gefördert.

Wir fordern und fördern unsere Mitarbeitenden ganz gezielt. Ihre persönliche und berufliche Entwicklung liegt uns am Herzen. Wenn Sie Unterstützung benötigen, sind wir für Sie da und helfen weiter. Auf fachlicher und menschlicher Ebene.

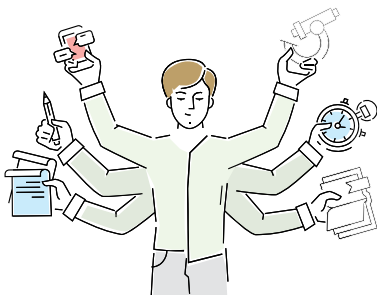
Pflegezentrum Riesbach
98 Mitarbeitende



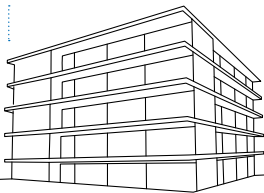
Wir pflegen.
Kompetenzen.

4 Bei uns arbeiten Sie professionell.

Unsere Mitarbeitenden schätzen das professionelle Umfeld mit zeitgemässen Arbeitsmethoden und Arbeitsinstrumenten. Unsere führende Kompetenz verdanken wir unserer langjährigen Erfahrung und der Aufgeschlossenheit gegenüber neuen Einsichten und Erkenntnissen.



Pflegezentrum Bachwiesen
183 Mitarbeitende



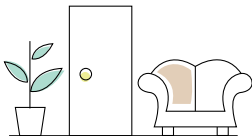
Wir pflegen.

Offenheit.



5 Bei uns reden wir offen miteinander.

Wir pflegen eine transparente Kommunikation. Unsere Kernkompetenz ist das Zuhören. Wir sagen offen und mit Respekt, was wir meinen. Wer bei uns arbeitet, schätzt das positive und unkomplizierte Arbeitsklima und weiss, dass darauf ein guter Teil unseres Erfolgs beruht.



12 Pflegewohngruppen

123 Mitarbeitende ermöglichen ein alltagsnahes und gemeinschaftliches Zusammenleben.

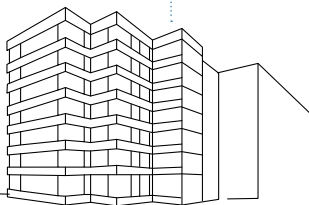
Wir pflegen.
Teamgeist.

6 Bei uns arbeiten Sie im Team.

Wir unterstützen uns gegenseitig und arbeiten oft in multikulturellen und interprofessionellen Teams Hand in Hand. Wir alle bringen unsere besonderen Fähigkeiten und Kompetenzen ein und kümmern uns mit Hingabe um das Wohlbefinden der Menschen.



Pflegezentrum Witikon
247 Mitarbeitende



Wir pflegen.

Flexibilität.



42%

unserer Mitarbeitenden
sind in einer
Teilzeitanstellung
beschäftigt.

7 Bei uns arbeiten Sie flexibel.

Wir orientieren uns an Menschen und nutzen den gegebenen Spielraum. Wer bei uns arbeitet, ist in der Lage, flexibel auf Bedürfnisse einzugehen. Als Arbeitgeberin gehen wir auch auf die Wünsche unserer Mitarbeitenden entsprechend flexibel ein. In einer offenen und transparenten Verhandlungskultur finden wir gemeinsam Lösungen. Es ist ein Geben und Nehmen.

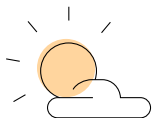
Wir pflegen.

Respekt.

8 Bei uns werden Sie und Ihre Arbeit geschätzt.



Unser Umgang ist geprägt von Respekt und gegenseitiger Wertschätzung. Im Team genauso wie mit den Bewohnerinnen und Bewohnern. Respekt ist eine Tugend, die unsere Arbeit erleichtert und ein gutes Arbeitsklima schafft.



Pflegezentrum Gehrenholz

162 Mitarbeitende



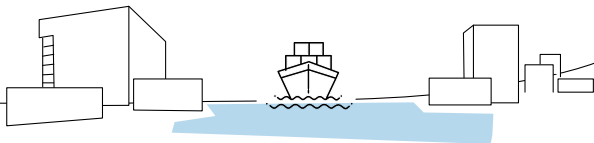
Wir pflegen.

Zürich.



9 Bei uns arbeiten Sie in der Stadt und für die Stadt.

Leben und arbeiten in der Stadt. Alle unsere Standorte sind gut gelegen. Sie erreichen uns entspannt zu Fuss, mit dem Fahrrad oder mit dem öffentlichen Verkehr und profitieren von den fortschrittlichen Arbeitsbedingungen der Stadt Zürich.

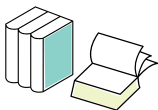


Wir pflegen.
Weiterbildung.

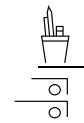
10 Bei uns lernen Sie jeden Tag dazu.

Mitarbeitende profitieren bei uns von vielseitigen internen und externen Weiterbildungsangeboten. Folgen Sie Ihren Interessen und entwickeln Sie sich weiter. Unser Schulungszentrum Gesundheit SGZ und das Bildungsangebot der Stadt Zürich eröffnen Ihnen neue Perspektiven.

6881



We Weiterbildungstage haben unsere Mitarbeitenden 2018 besucht.



**Schulungszentrum
Gesundheit SGZ**

136 Lehrkräfte bieten praxisnahe Lehrgänge, Seminare oder Kurse an.

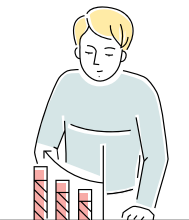
Wir pflegen.
Karrierechancen.

281

Lernende absolvieren
ihre Ausbildung bei uns.

225

HF-Studierende,
Praktikantinnen und
Praktikanten sind
bei uns in Ausbildung.



11 Bei uns machen Sie Karriere.

Als führender Ausbildungs- und Bildungsbetrieb für die spezialisierte geriatrische Langzeitpflege geben wir unser Wissen gerne weiter und planen mit Ihnen gemeinsam Ihre nächsten Karriereschritte.

Pflegezentrum Entlisberg
377 Mitarbeitende



Wir pflegen.
Innovation.

2111

Festangestellte
sind bei uns tätig.



Service Center

Unsere Mitarbeitenden im Service Center sorgen mit ihrem Fachsupport für einen reibungslosen Betrieb in allen Bereichen an 21 Standorten.

12 Bei uns ist in Zukunft noch viel möglich.

Die geriatrische Langzeitpflege ist eine vergleichsweise junge Wissenschaft, die sich laufend weiterentwickelt. Die Pflege und Betreuung im Alter ist heute ein zentrales Thema. Wer bei uns arbeitet, bleibt in Bewegung.



Medical Services

61 Mitarbeitende sind in der Gerontologischen Beratungsstelle SiL, in der Memory Clinic Entlisberg und im Geriatrischen Dienst der Stadt Zürich tätig.



Stadt Zürich
Pflegezentren

Wir pflegen.
Zürich.

Human Resources
Wir sind gerne für Sie da.

Stadt Zürich
Pflegezentren

Walchestrasse 31

Postfach, 8021 Zürich

Tel. +41 44 415 12 12

pzz-jobs@zuerich.ch

www.stadt-zuerich.ch/pflegezentren

Gesundheits- und Umweltdepartement