



Stadt Zürich
Alterszentren



**Alterszentren
Stadt Zürich**

Fact Sheet 2019

Kennzahlen 2018

23 städtische Alterszentren

davon 3 Häuser mit spezieller Ausrichtung
davon 1 Haus mit Wohngruppe
in verschiedenen Häusern temporäres Wohnen möglich

Platzangebot total	1 964
Aufenthaltstage	682 190 Tage
Belegung Appartements	95.2 %

Jahresumsatz 2017

Aufwand	154.2 Mio Franken
Ertrag	151.5 Mio Franken

Mitarbeiterinnen und Mitarbeiter per Stichtag

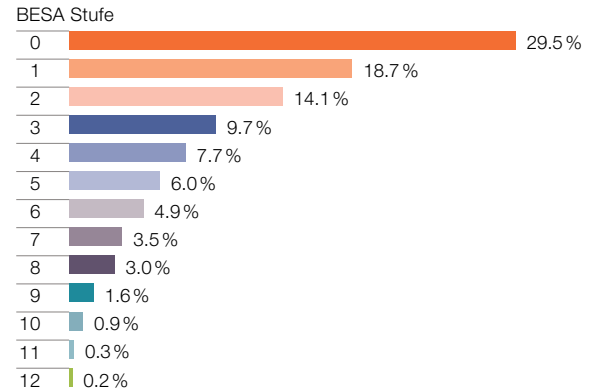
Planstellen	977.1
Anzahl Mitarbeitende	1 147
Auszubildende plus Praktikantinnen und Praktikanten	303
Anteil Mitarbeiterinnen	69 %
Anteil Mitarbeiter	31 %

Bewohnerinnen und Bewohner

Anteil Bewohnerinnen	75.0 %
Anteil Bewohner	25.0 %

Durchschnittliches Alter aller Bewohnerinnen und Bewohner	87.4 Jahre
Personen 98 Jahre und älter	109 Personen
Durchschnittliches Einzugsalter	84.7 Jahre
Durchschnittliche Aufenthaltsdauer	5.2 Jahre

Anteil aller Bewohnerinnen und Bewohner in den BESA-Pflegestufen



Preise pro Person und Tag 2019

Hotellerietaxe

Komfortkategorie 1	1-Zimmer-Appartement	Fr. 117.–
	2-Zimmer-Appartement	Fr. 99.50
Komfortkategorie 2	1-Zimmer-Appartement	Fr. 127.–
	2-Zimmer-Appartement	Fr. 108.–
Komfortkategorie 3	1-Zimmer-Appartement	Fr. 137.–
	2-Zimmer-Appartement	Fr. 116.50
Alterszentren oder Abteilungen mit spezieller Ausrichtung		Fr. 145.–
Temporäres Wohnen	Taxe des jeweiligen Alterszentrums	

Betreuungstaxe

Betreuungsgruppe 1	(BESA-Pflegestufe 0 bis 2)	Fr. 10.–
Betreuungsgruppe 2	(BESA-Pflegestufe 3 bis 4)	Fr. 20.–
Betreuungsgruppe 3	(BESA-Pflegestufe 5 bis 7)	Fr. 50.–
Betreuungsgruppe 4	(BESA-Pflegestufe 8 bis 12)	Fr. 70.–

Pflegetaxe – Eigenbeteiligung

BESA-Pflegestufe 1	Fr. 12.10
BESA-Pflegestufe 2–12	Fr. 21.60

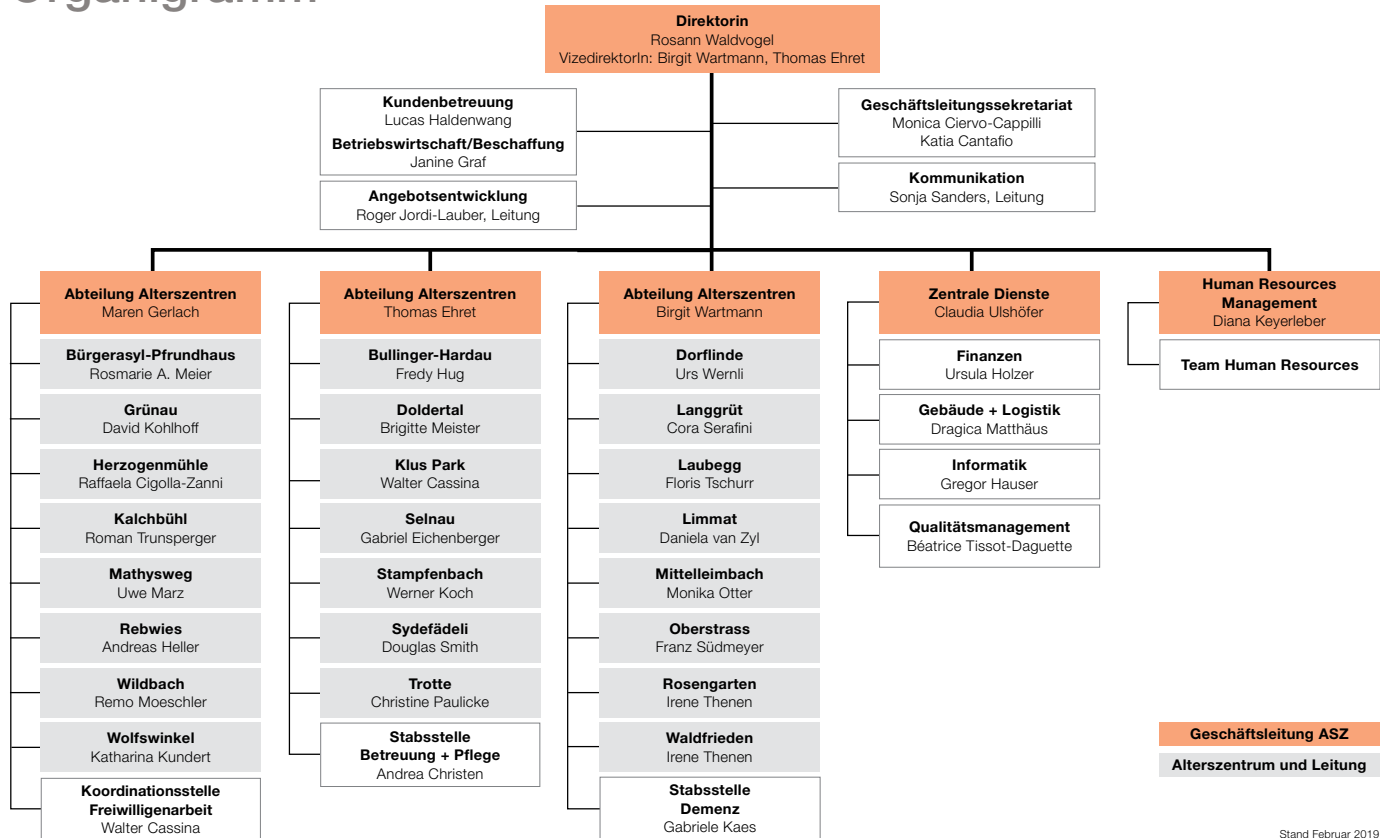
Pflegetaxe – Krankenkassenbeitrag

BESA-Pflegestufe 1	Fr. 9.–
BESA-Pflegestufe 2	Fr. 18.–
BESA-Pflegestufe 3	Fr. 27.–
BESA-Pflegestufe 4	Fr. 36.–
BESA-Pflegestufe 5	Fr. 45.–
BESA-Pflegestufe 6	Fr. 54.–
BESA-Pflegestufe 7	Fr. 63.–
BESA-Pflegestufe 8	Fr. 72.–
BESA-Pflegestufe 9	Fr. 81.–
BESA-Pflegestufe 10	Fr. 90.–
BESA-Pflegestufe 11	Fr. 99.–
BESA-Pflegestufe 12	Fr. 108.–

Pflegetaxe – Restkostenfinanzierung

Stadt Zürich oder
Gemeinde des letzten Wohnsitzes

Organigramm



Stand Februar 2019

