



## SCHÄDLINGSPRÄVENTION UND -BERATUNG

### Die Steinlaus

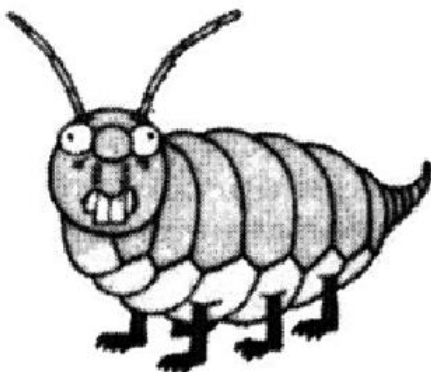
#### **Bedeutung und Lebensweise**

Die Steinlaus (*Petrophaga lorioti*) ist eine einheimische Nagetier-Gattung mit zahlreichen Spezies. Sie gehört zur Familie der Lapivora.

Seit ihrer Erstbeschreibung (1983) ist die Steinlaus – unter anderem infolge der noch immer offenen Frage ihrer realen Existenz – Gegenstand intensiver Forschung in- und ausländischer Arbeitsgruppen.

Im Mittelpunkt der Diskussion stehen Fragen des therapeutischen Einsatzes bestimmter Subspezies (Gallen-Steine, Zahn-Stein, u.v.a.), eine mögliche Verwendung zur architektonischen Umgestaltung von Grossstädten, eventuell auch von Grosshirnen (Rindenarchitektur).

Wenngleich nachhaltige Erfolge der Steinlausforschung im Bereich der Ökologie noch ausstehen, sind positive Effekte auf die Befindlichkeit der Forschenden vielfach beschrieben. Die Petrophagologie selbst hat insofern wohl gesicherte therapeutische Funktionen.



#### **Andere im Haushalt auftretende Tiere**

Während die gemeine Steinlaus nur selten beobachtet wird, sind einzelne humanpathogene Vertreter der Gattung von zunehmendem medizinischen Interesse: Nieren-Steinlaus (*Petrophaga nephrotica*), Blasen-Steinlaus (*P. vesicae*), Gallen-Steinlaus (*P. cholericus*), neuerdings auch Speichel-Steinlaus (*P. salivatoria*), deren (ätiologische) Rolle bei Uro-, Chole- und Sialolithiasis noch der Klärung bedarf.

#### **Empfehlenswerte Literatur**

Psyhyrembel, Klinisches Wörterbuch, de Gruyter, 256. Auflage, 1990, S. 1583

#### **Wir helfen Ihnen weiter**

Rufen Sie uns an, schicken oder bringen Sie uns die Insekten zur Bestimmung. Unsere Beratung ist kostenlos und nur für Bewohnerinnen und Bewohner der Stadt Zürich. Telefonische und persönliche Sprechstunden sind Montag bis Freitag, 13.30 bis 14.30 Uhr, Walchestrasse 31, 2. Stock, Büro 232.

#### **Stadt Zürich**

#### **Umwelt- und Gesundheitsschutz**

Schädlingsprävention und -beratung  
Fachbereich Wohnhygiene und Arbeitsschutz  
Walchestrasse 31

Postfach, 8021 Zürich

(für Pakete: Walchestrasse 31, 8006 Zürich)

Tel. 044 412 28 38

[ugz-schaedlingspraevention@zuerich.ch](mailto:ugz-schaedlingspraevention@zuerich.ch)

[www.stadt-zuerich.ch/schaedlingsbekaempfung](http://www.stadt-zuerich.ch/schaedlingsbekaempfung)