



Schwamendingen Diagonal 2023

Reformiertes Kirchenzentrum Saatlen
23. Januar 2023

Ablauf des Abends

Stadtrat André Odermatt

Vorsteher Hochbaudepartement

- Städtische Bauprojekte
- Private Bauprojekte

Urs Hauser

Präsident Baugenossenschaft Süd Ost Zürich

- Ergebnis Architekturwettbewerb
Wohnsiedlung Tulpenweg

Stadträtin Simone Brander

Vorsteherin Tiefbau- und Entsorgungsdepartement

- Aktuelle Verkehrs- und Freiraumprojekte

Bettina Wolfgramm

Mitglied Betriebsleitung, Huebhof GmbH

- Betriebskonzept Huebhof
-

Hochbauprojekte & Planungsthemen

Schulanlage Saatlen

Stadt Zürich



- Volksabstimmung:
Juni 2023
- Bezug Provisorium:
Januar 2024
- Rückbau
Bestand: 2024
- Baubeginn: 2024
- Fertigstellung: 2027

Schulanlage Luchswiesen

Stadt Zürich, Wettbewerbsergebnis



Schulanlage Luchswiesen

Stadt Zürich, Wettbewerbsergebnis



- Wettbewerbsergebnis:
Juni 2022
- Gemeinderatsentscheid
Objektkredit:
April/Mai 2024
- Volksabstimmung
Objektkredit:
September 2024
- Baubeginn: 2025
- Bezug: 2028

Wohnsiedlung Luchswiesen

Stadt Zürich, Wettbewerbsergebnis



Kindergarten und Betreuung

- Wettbewerbsergebnis: Juni 2022
- Gemeinderatsentscheid Objektkredit: April/Mai 2024
- Volksabstimmung Objektkredit: September 2024

Wohnsiedlung

- Gemeinderatsentscheid Objektkredit: Januar 2025
- Volksabstimmung Objektkredit: Mai 2025

Baubeginn und Bezug

- Baubeginn Etappe 1, Betreuung und Wohnen: 2025
- Baubeginn Etappe 2, Wohnen: 2028
- Bezug Etappe 1: 2028
- Bezug Etappe 2: 2030

Wohnsiedlung Leutschenbach

Stadt Zürich, Baustelleninfos



- Fertigstellung Rohbau (Baumeisterarbeiten) über alle Etappen April 2023
- Etappenweiser Bezug voraussichtlich Ende 2024/Anfang 2025

Wohnsiedlung Heidi Abel

Stiftung Alterswohnungen der Stadt Zürich SAW, Wettbewerb



- Rund 110 zukunftsweisende Kleinwohnungen
- Bekanntgabe WW-Ergebnis voraussichtlich im März 2023

Wohnsiedlung Altwiesen-/Dübendorfstrasse

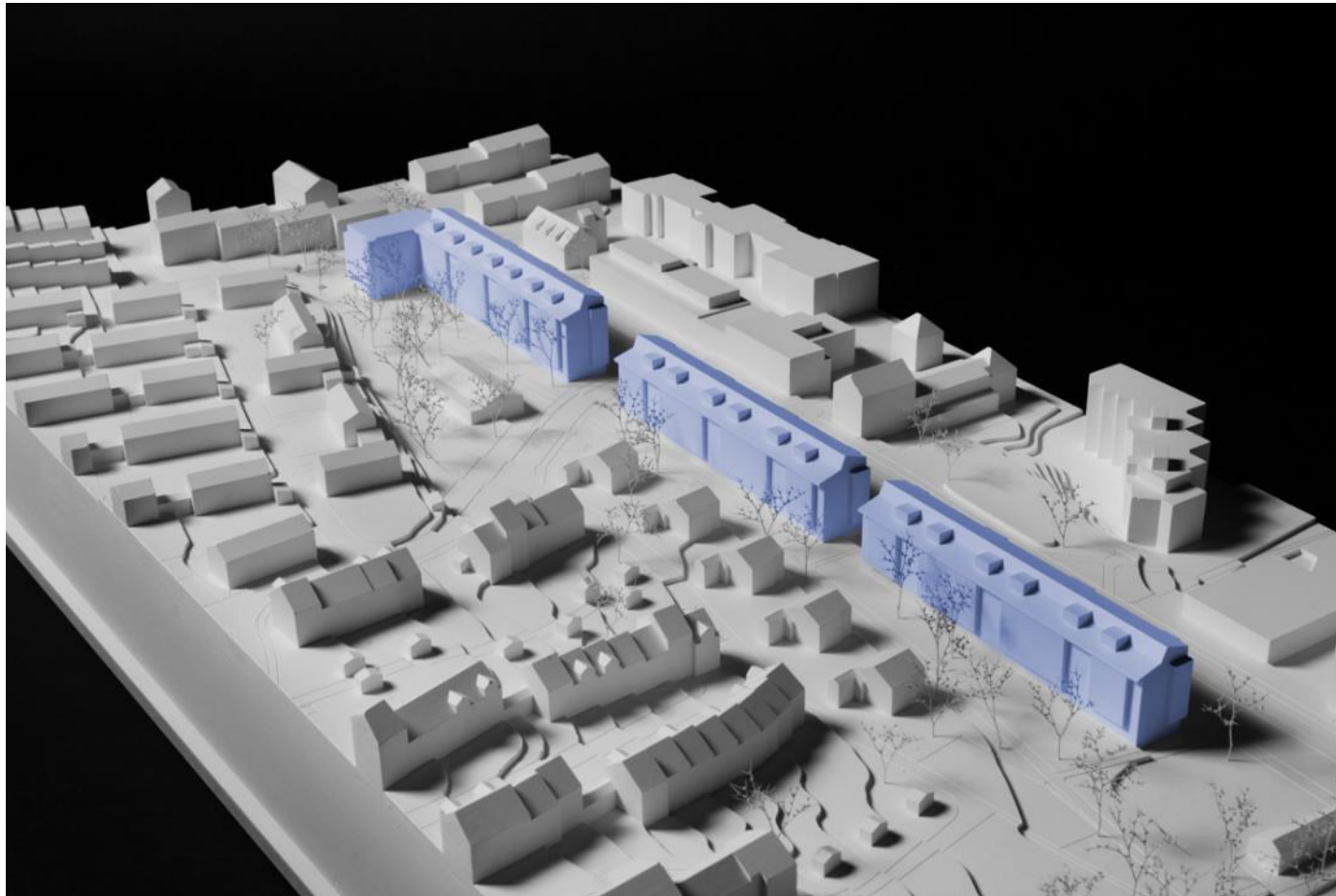
Stiftung Einfach Wohnen SEW, Wettbewerbsergebnis



- Abschluss Wettbewerb:
September 2022
- Start Bauarbeiten
voraussichtlich
Herbst 2025
- Bezug voraussichtlich
Frühjahr 2028

Wohnsiedlung Probstei West und Ost

Siedlungsgenossenschaft Sunnige Hof, Wettbewerbsergebnis



– Wettbewerbsergebnis
Mai 2022

Glattwiesen- /Grosswiesenstrasse

Zurich Invest AG

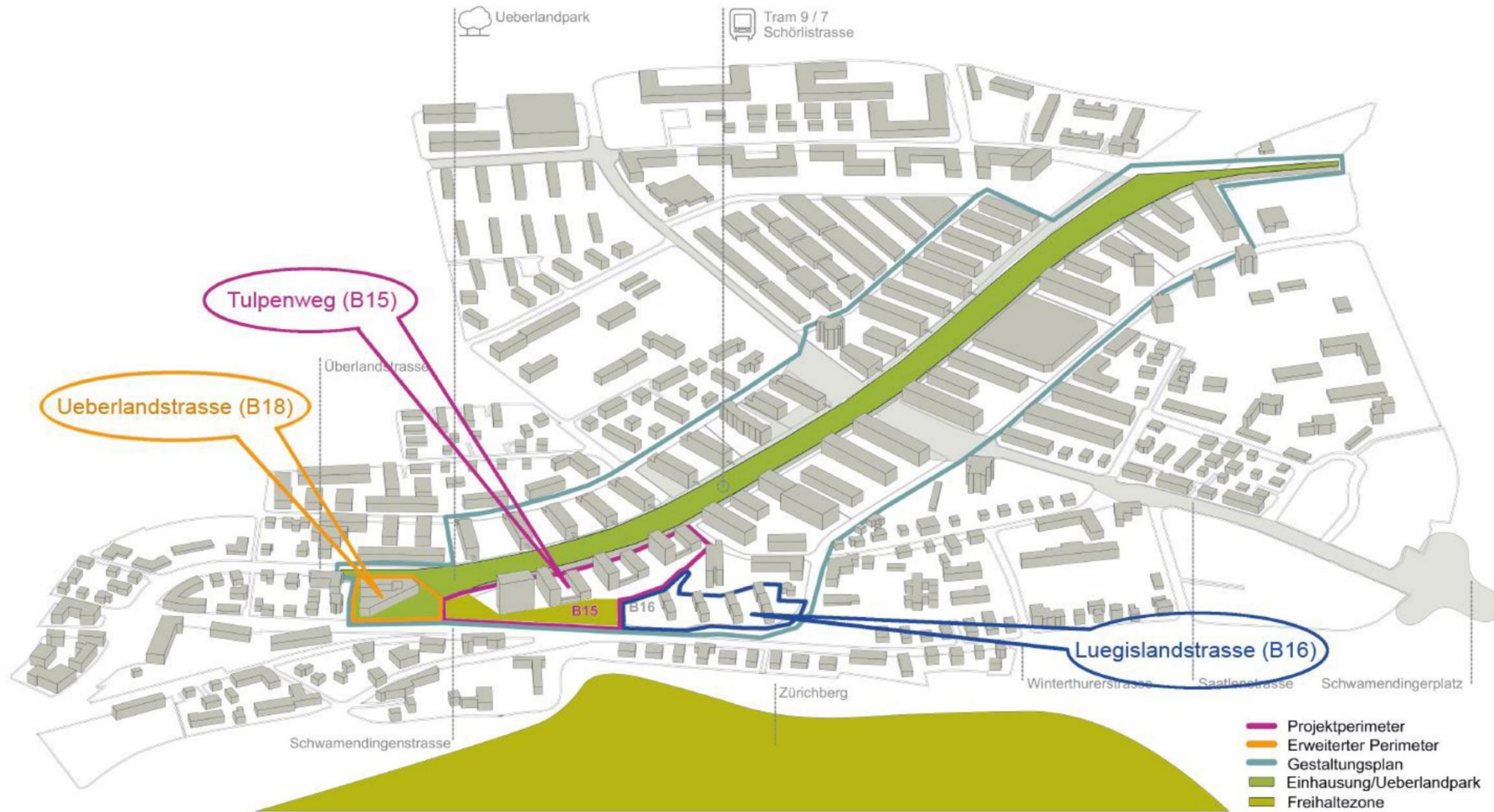


- Rund 255 Wohnungen
- Abschluss Wettbewerb: April 2022
- Baubeginn: ca. Herbst 2024
- Bezug: ca. Mitte 2027



Entwicklung am
Überlandpark

BAUGENOSSENSCHAFT
SÜD^{OST} ZÜRICH



Bezahlbar und vielfältig:

Wir schaffen Wohnraum für alle Lebenssituationen.

SÜD **OST** ENTWICKLUNG
AM ÜBERLANDPARK



Fokus aufs Zusammenleben:

Abwechslungsreiche Freiräume und gemeinschaftliche Nutzungen laden zum Miteinander ein.

SÜD **OST** ENTWICKLUNG
AM ÜBERLANDPARK



Für die nächste Generation:
Wir bauen und wirtschaften konsequent
klimafreundlich und ressourcenschonend.

SÜD **OST** ENTWICKLUNG
AM ÜBERLANDPARK



Sorgfältig geplant:

Die Entwicklungen realisieren wir gut abgestimmt mit Nutzenden und Nachbarschaft.

SÜD **OST** ENTWICKLUNG
AM ÜBERLANDPARK



Visualisierung Projekt «caprese»

Studio Trachsler Hoffmann & S2L Landschaftsarchitekten

Weitere Informationen unter sued-ost.ch

SÜD **OST** ENTWICKLUNG
AM ÜBERLANDPARK

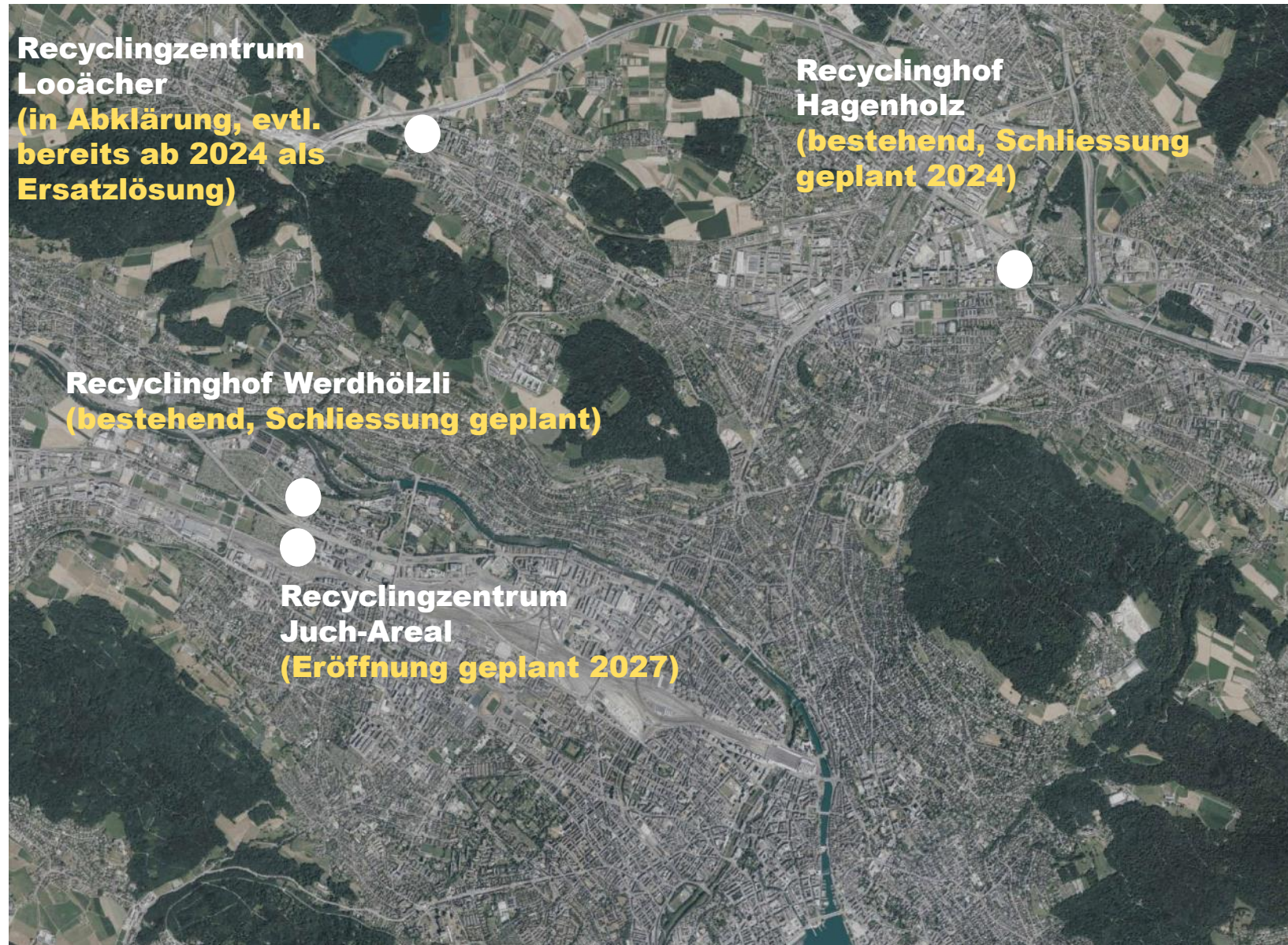
Aktuelle Infrastruktur- Verkehrs- und Freiraumprojekte

Flächendeckende Bioabfall-Sammlung für Schwamendingen



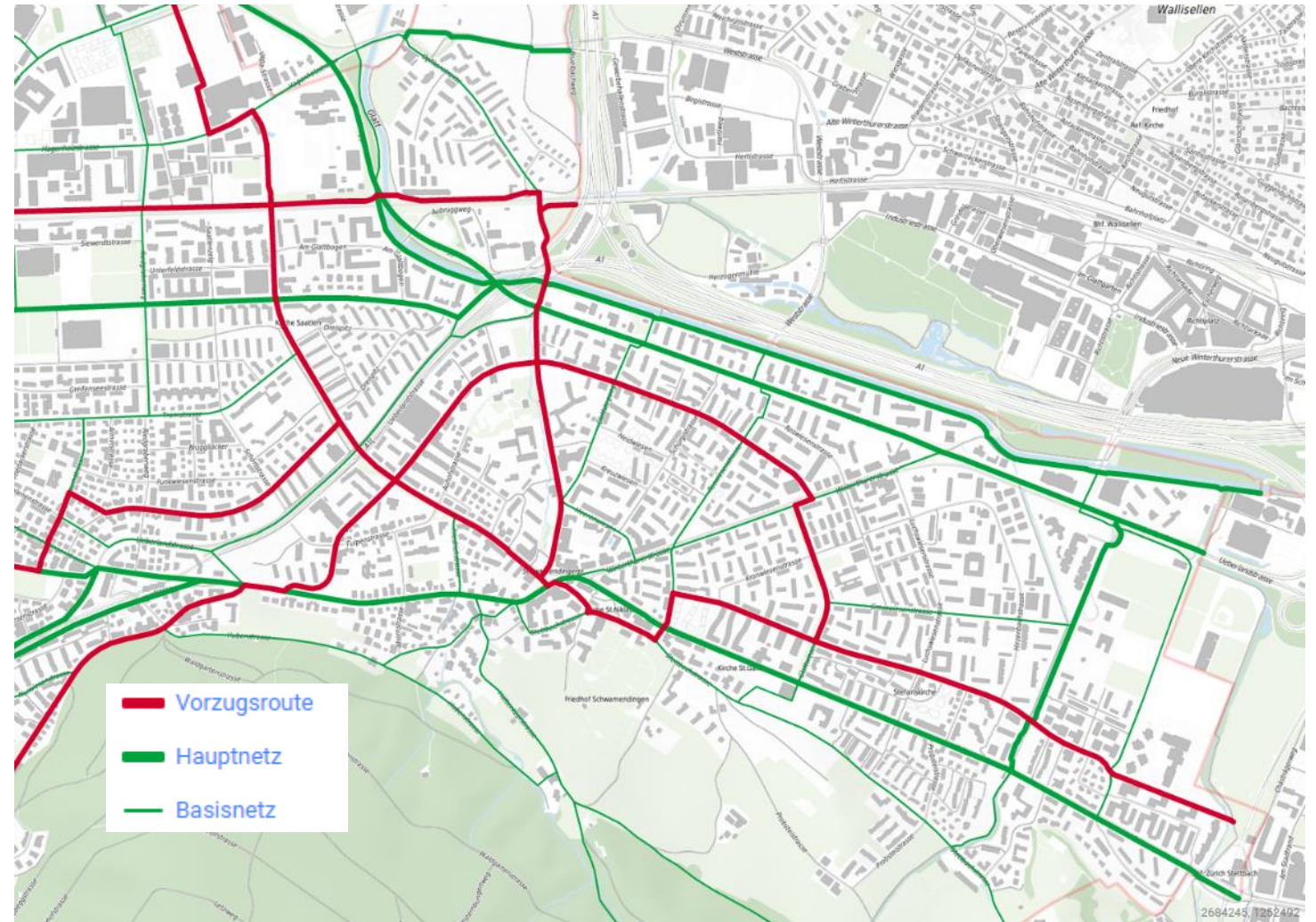
- Liegenschaften, die bisher noch keinen Bioabfallcontainer hatten, erhalten nun einen.
- Auslieferung der neuen Container in Schwamendingen voraussichtlich zwischen Mai und Juni 2023
- Finanzierung: Container via Grundgebühr, Abfuhr primär via Mengengebühr (abhängig von Grösse des Containers).
- Bitte kein Plastik in den Bioabfall.

Recyclinghof Hagenholz wird geschlossen



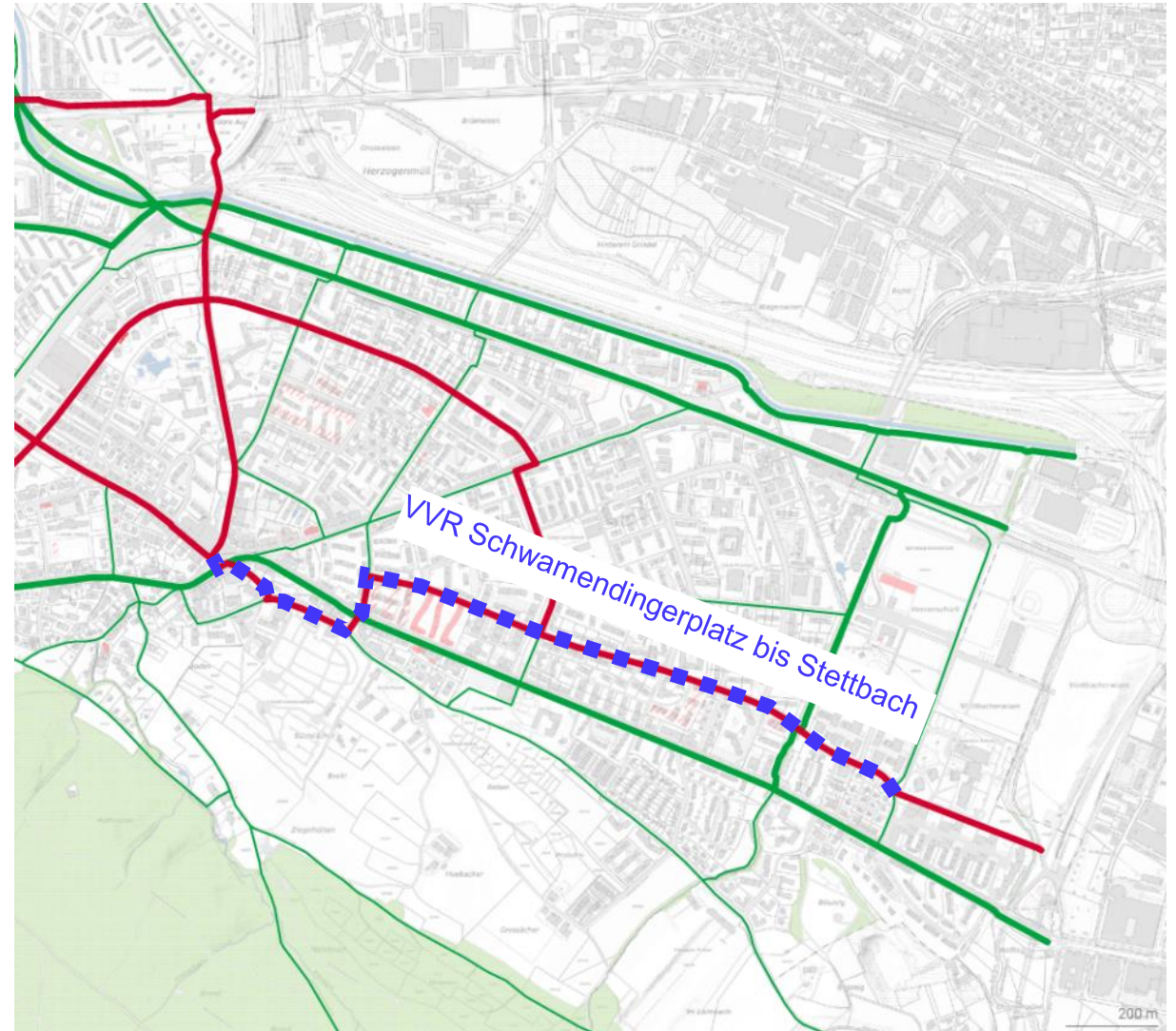
Veloroutennetz in Schwamendingen

- 2011: Städteinitiative
- 2020: Volksabstimmung «Sichere Velorouten für Zürich»
- 2021: Volksabstimmung Richtplan



Aktuell geplante VVR in Schwamendingen

- Projektauflage §16 nach Strassengesetz ist erfolgt
- Einsprachen werden geprüft
- Projektfestsetzung Stadtrat voraussichtlich 1. Quartal 2023
- **Schwamendinger Chilbi findet statt!**



Wie die VVR in Schwamendingen aussehen wird



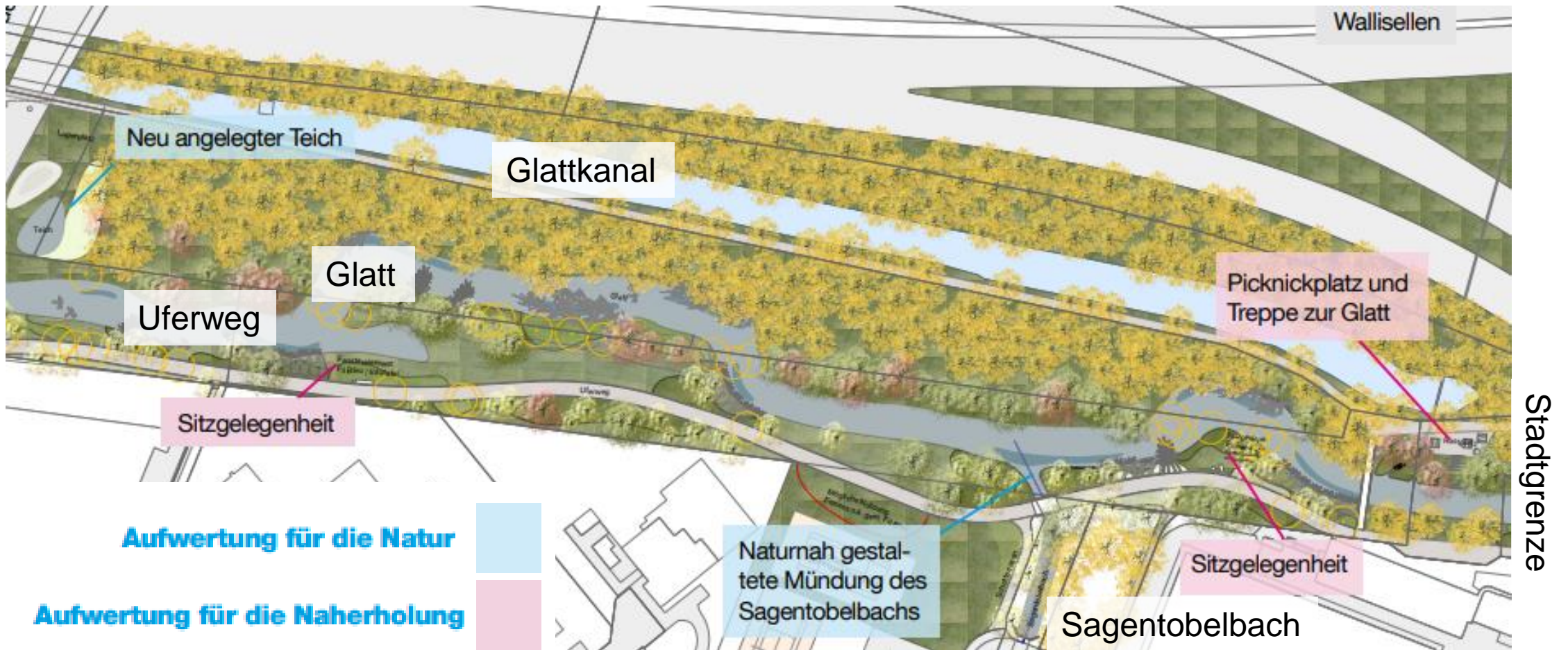
Glattuferweg: Erster Teil des Fil-Bleu-Projekts auf Stadtgebiet

- «Fil Bleu Glatt»: Aufwertung entlang der Glatt
- Vielfältiger und artenreicher Lebensraum
- Neue Bereiche für Naherholung
- Revitalisierung auf rund 700 Meter im Gebiet Altried
- Baustart Mitte Januar 2023



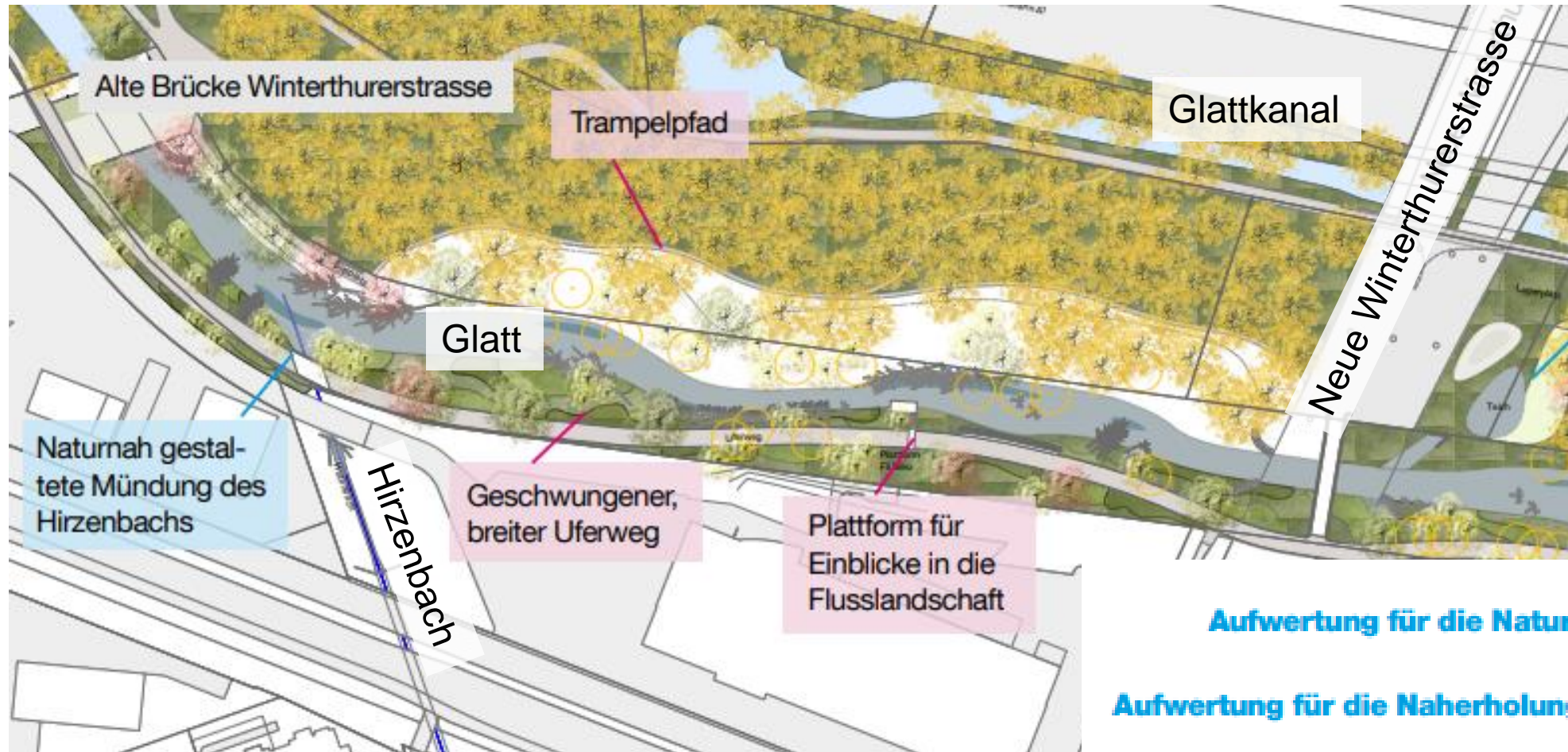
Massnahmen Glattuferweg

Abschnitt ab Stadtgrenze Dübendorf flussabwärts

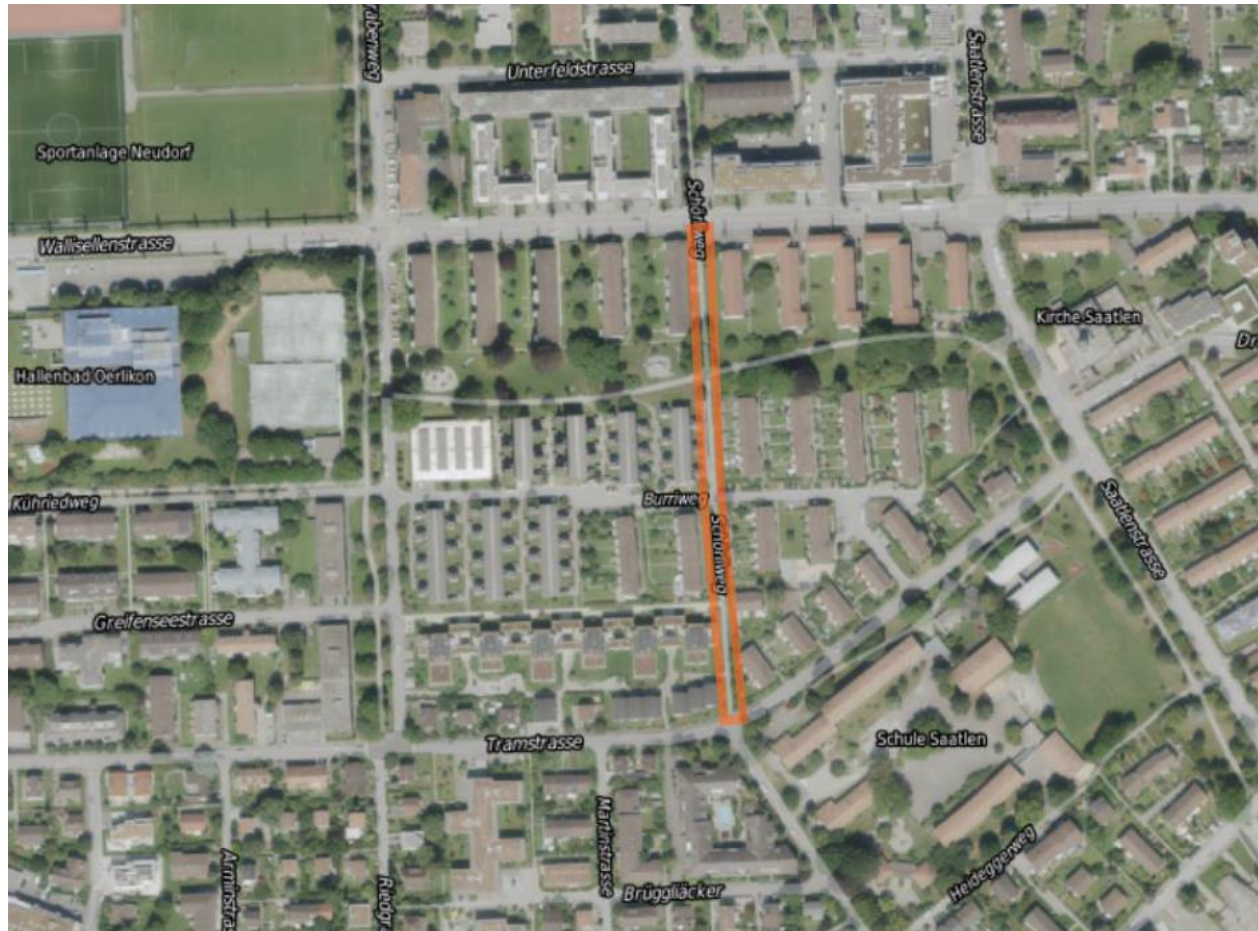


Massnahmen Glattuferweg

Abschnitt Neue Winterthurerstrasse flussabwärts



Verbreiterung des Schörliwegs



Einhausung Schwamendingen

Bauarbeiten



Einhausung Schwamendingen

Nachtsperrungen: Eindeckung Waldgarten

- Öffnung im Bereich Waldgarten wird geschlossen.
- Nationalstrasse muss in beide Richtungen in der Nacht für mehrere Wochen gesperrt werden.
- Einfahrt Waldgarten ist für den Verkehr komplett gesperrt bis 31.3.2023.
- Auch der Tramtunnel wird nachts gesperrt. Ersatzbusse sind im Einsatz.

Informationen auf www.einhausung.ch, unter «Aktuelles»

Einhausung Schwamendingen

Pavillon Ueberlandpark



Pavillon Ueberlandpark - Mögliche Nutzungen beim Pavillon

Betreiber*innen gesucht!

- Betrieb ab Frühjahr 2025
- Öffentliche Ausschreibung Mitte 2023 geplant



Folgen des Sturms «Bernd» (Sommer 2021)

240 Baumpflanzungen im Winter 2022/2023

- Baumverlust durch Bernd:
rund 190
- Baum-Pflanzungen 2022:
rund 240

- Grosse Ahorne in der Roswiesenstrasse
erhalten.

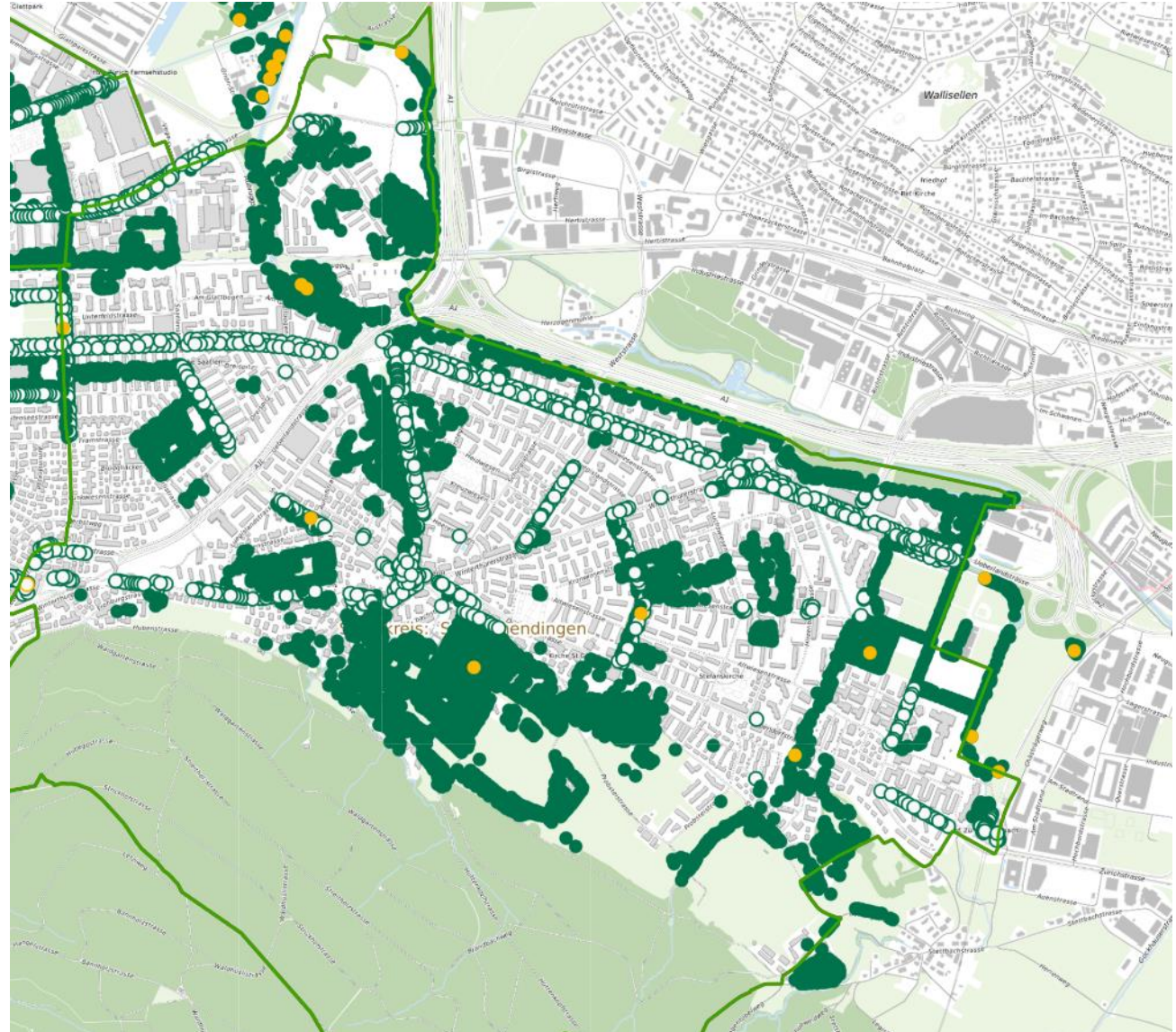
Generell:

- Zunahme des Baumbestandes auf
öffentlichem Grund
- Baumverlust auf Privatparzellen



Kleiner Exkurs: das Baumkataster

Detaillierte Angaben zu Ersatzpflanzungen finden Sie Baum für Baum auf: www.stadt-zuerich.ch/baumersatz-aktuell



Landschaftlicher Park Probstei-Hügel



Probstei-Hügel: Ergebnisse der Mitwirkung

Impulsforum mit anschliessender E-Partizipation

- Gartennutzung und Kleintierhaltung sind breit abgestützt und akzeptiert
- Grosser Wunsch nach «Ruheinsel» und Beibehaltung des «wilden Charakters»
- Bedürfnis nach neuen Wegeverbindungen / Flächen für die Allgemeinheit wird mehrheitlich anerkannt bzw. begrüsst.
- Mit Blick auf Lärm und Littering wurden die geäusserten Wünsche bezüglich Grillmöglichkeiten bzw. «aktive» Zonen kontrovers diskutiert



Die jüngsten Teilnehmer*innen zeigten ein Modell ihrer Ideen

Landschaftlicher Park Probstei-Hügel

7 Empfehlungen zu Händen des Studienauftrags

- Ruhig soll es sein
- Naturnah soll es sein
- Aktuelle Atmosphäre beibehalten
- Hügel soll für alle da sein
- Durchlässigkeit erhöhen
- Öffentliche Aufenthaltsmöglichkeiten schaffen
- Angebote für Jugendliche schaffen

Probstei-Hügel (Rebhügel)
Landschaftlicher Park mit Kletterwand

Am 12. März 2022 formulierten die Teilnehmer:innen Empfehlungen für das Studienauftrag "Wohnungs- und Gestaltungskonzept Probstei-Hügel". Nachfolgend finden Sie jene sieben Empfehlungen, welche von den Teilnehmer:innen als am Wichtigsten bewertet wurden. Klicken Sie auf den Titel für mehr Informationen.

Wichtigste war die Quartierentwicklung abgeben hier diese Empfehlungen zu bewerten und zu kommentieren. Um die abgegangenen Rückmeldungen zu sehen, klicken Sie auf den Titel der Empfehlungen.

Die Ergebnisse fließen in die Formulierung des Programms zum Studienauftrag ein.

7 Empfehlungen

Empfehlungen sortieren: Ansicht: 20

Empfehlung	Stimmlos	Stimmlos abgeben
Ruhig soll es sein [?] Empfehlung maximieren Name: Parkanlage, Name: Danks senden ein Ort zum liegen lassen	Stimmlos +10 Stimm +0 -1	Stimmlos abgeben
Naturnah soll es sein [?] Empfehlung maximieren Strukturen und Lebensraum für Wildtiere erhalten, ökologische Funktionen (z.B. Nest...)	Stimmlos +10 Stimm +0 -1	Stimmlos abgeben
Aktuelle Atmosphäre beibehalten [?] Empfehlung maximieren Wohnungsbau: architektonische/strukturelle Charakteristika beibehalten, nicht alles...	Stimmlos +10 Stimm +0 -1	Stimmlos abgeben
Hügel soll für alle da sein [?] Empfehlung maximieren Der Probsteihügel soll für alle (Jugendliche, Familien, etc.) nutzbar sein.	Stimmlos +10 Stimm +0 -1	Stimmlos abgeben
Durchlässigkeit erhöhen		
Öffentliche Aufenthaltsmöglichkeiten schaffen		

Unter <https://mitwirken.stadt-zuerich.ch/> finden Sie neben allgemeinen Projektinformationen alle Rückmeldungen aus der Mitwirkung

Landschaftlicher Park Probstei-Hügel



Alle Beiträge unter <https://mitwirken.stadt-zuerich.ch/>

- **13. März 2023** (Abendveranstaltung) mit anschliessender Ausstellung zu den Ergebnissen des Studienauftrags:
- 13. März 2023 «Echoforum»
18.30 – 20 Uhr
Evangelisch-Reformiertes Kirchgemeindehaus,
Stettbachstrasse 58
- Anschliessend Ausstellung

Am Impulstrium vom 12. März 2022 formulierten die Teilnehmenden Empfehlungen für den Studienauftrag "Nutzungs- und Gestaltungskonzept Probstei-Hügel". Nachstehend finden Sie jene sieben Empfehlungen, welche von den Teilnehmenden als am Wichtigsten bewertet wurden. Klicken Sie auf den Titel für mehr Informationen.

Nachgelagert war die Quartierbevölkerung eingeladen hier diese Empfehlungen zu bewerten und zu kommentieren. Um die eingegangenen Rückmeldungen zu sehen, klicken Sie auf den Titel der Empfehlungen.

Die Ergebnisse flossen in die Formulierung des Programmes zum Studienauftrag ein.

7 Empfehlungen

Empfehlungen sortieren: Anzahl Stimmen

Ergebnisse pro Seite: 22

Ruhig soll es sein Empfehlung aus Impulstrium: Keine Partykneipe/ Pilsbar/Zemba sondern ein Ort zum ruhigen Verweilen. Erstellt am: 10.05.2022 +14 Folgen +0 +3 89 UNTERRSTUTZUNGEN Überabstimmungen durchführen	Naturnah soll es sein Empfehlung aus Impulstrium: Strukturen und Lebensraum für Wildtiere erhalten, ökologische Aufwertungen (z.B. Teich... Erstellt am: 10.05.2022 +10 Folgen +0 +10 80 UNTERRSTUTZUNGEN Überabstimmungen durchführen
Aktuelle Atmosphäre beibehalten Empfehlung aus Impulstrium: Wildernaturnahe, aber freundlicher/lebensdienlicher Charakter, wie Handlumberge, nicht alles... Erstellt am: 10.05.2022 +10 Folgen +0 +3 81 UNTERRSTUTZUNGEN Überabstimmungen durchführen	Hügel soll für alle da sein Empfehlung aus Impulstrium: Der Probsteihügel soll für alle (Jugendliche, Familien, alle Menschen, SportlerInnen... Erstellt am: 10.05.2022 +14 Folgen +0 +20 18 UNTERRSTUTZUNGEN Überabstimmungen durchführen
Durchlässigkeit erhöhen	Öffentliche Aufenthaltsmöglichkeiten schaffen

Neuverpachtung Huebhof

Bettina Wolfgramm
Mitglied Betriebsleitung
Huebhof GmbH

Huebhof – das neue Hof-Team



Rahel Fuchs



Bettina Wolfgramm



Patrick Meyer

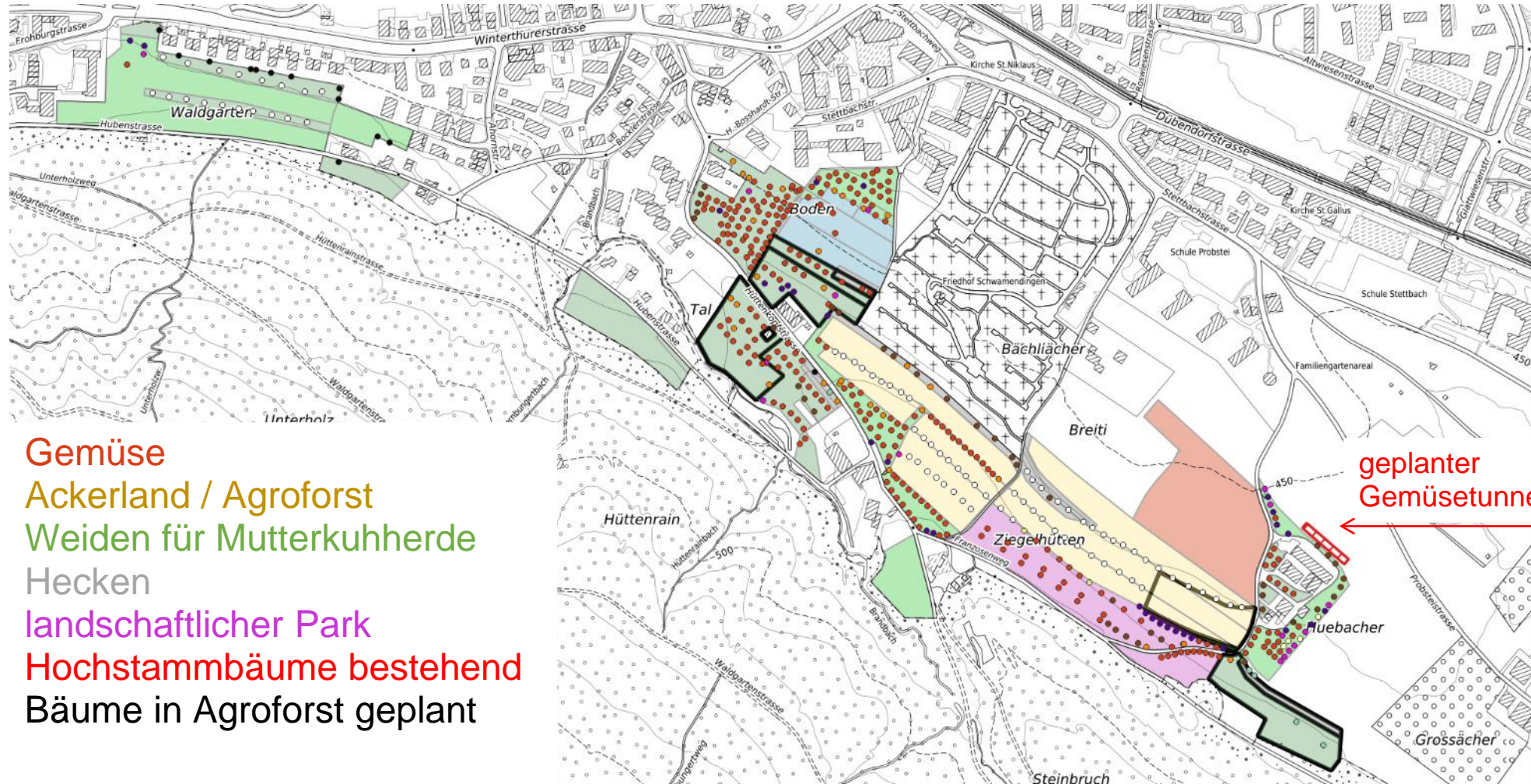
Huebhof – partizipativ, biodivers, klimafreundlich

HUEBHOF

Voraussetzungen Grün Stadt Zürich	Umsetzung auf dem Huebhof
Agrarökologie	<ul style="list-style-type: none">• Ökologische Intensivierung mit viel Handarbeit• Agrarökologische Transition wissenschaftlich begleiten
Klimafreundliche Landwirtschaft	<ul style="list-style-type: none">• Klimaschutzstrategie für die Stadtlandwirtschaft• Projekteingabe regenerativer Obstbau• Monitoring
Mitwirkungsmöglichkeiten der Quartierbevölkerung	<ul style="list-style-type: none">• Solidarische Landwirtschaft mit Verein Huebacker• Zusammenarbeit mit sozialpädagogischem Zentrum Gfellergut• Jährliche Mitwirkungskonferenz
Lokale Vermarktung	<ul style="list-style-type: none">• Ernteanteile für Mitglieder Verein Huebacker• Wertschöpfungsketten mit Wirtschaft Ziegelhütte

Huebhof – Landwirtschaftsflächen Geplante Bewirtschaftung

HUEBHOF



- Gemüse
- Ackerland / Agroforst
- Weiden für Mutterkuhherde
- Hecken
- landschaftlicher Park
- Hochstammbäume bestehend
- Bäume in Agroforst geplant

geplanter
Gemüsetunnel



Fragen & Diskussion

Apéro

**Vielen Dank
für Ihr Interesse**