



Willkommen zur **Quartierinformation Erweiterung und Instandhaltung Wache Süd**

8. April 2024
Stadt Zürich



Agenda

Begrüssung

Gaby Kägi Vetter

1. Nutzung Wache Süd
Schutz & Rettung

Hanspeter Fehr

2. Bauvorhaben Wache Süd
Amt für Hochbauten

Gaby Kägi Vetter

Fragen

1 Nutzung Wache Süd

Hanspeter Fehr, SRZ

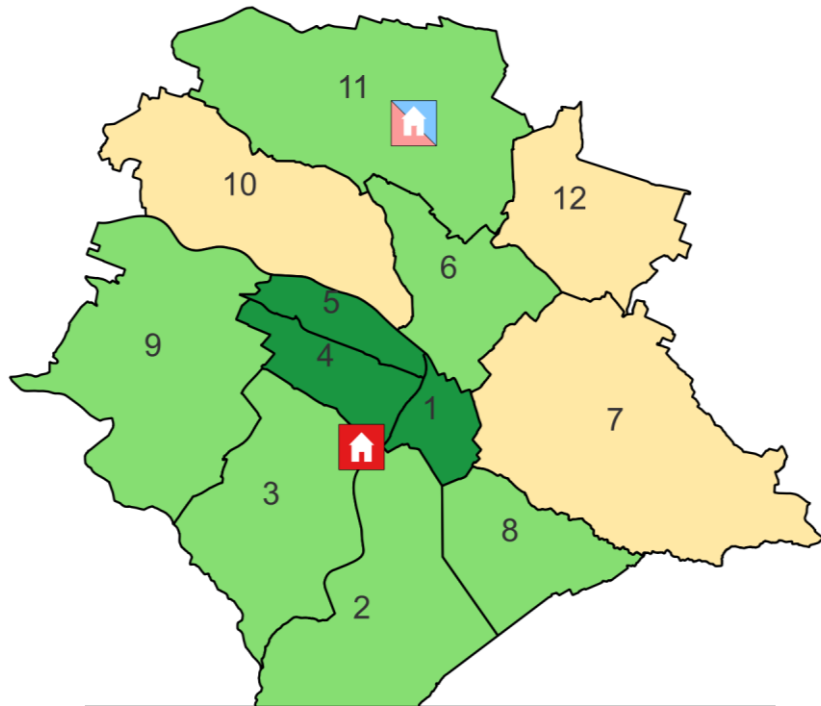


Schutz & Rettun

Situation Grundversorgung in der Stadt Zürich 2023

Zeitvorgabe von 10 Minuten ist nicht in allen Stadtkreisen eingehalten.

Feuerwehr



Wachenstandorte SRZ

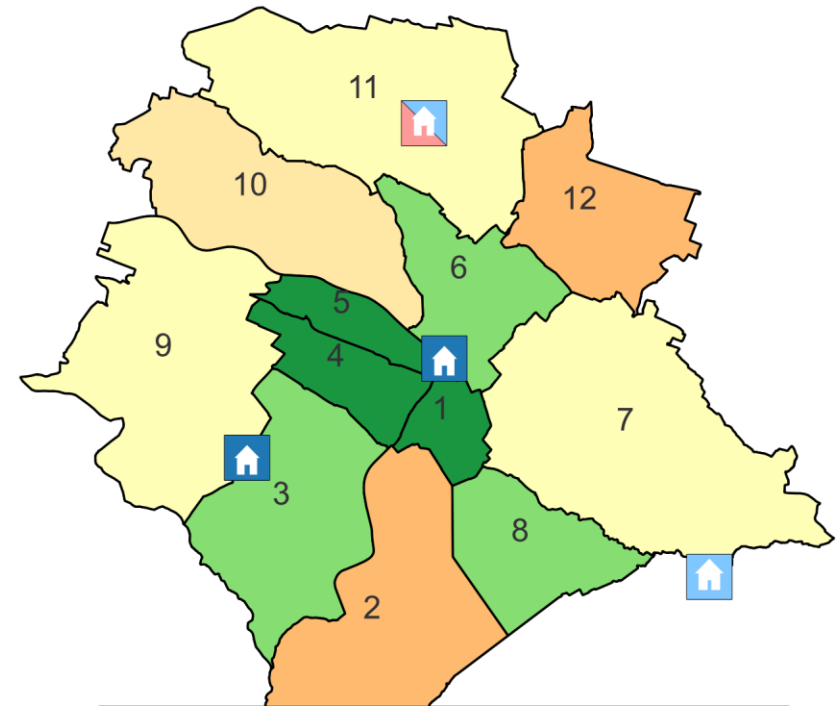
- Wache Rettungsdienst (24h)
- Wache Feuerwehr (24h)
- Wache Rettungsdienst und Feuerwehr (24 h)
- Interimsstandort Rettungsdienst (8h)
- Interimsstandort Rettungsdienst (8h) und Feuerwehr (24h)

Einhaltung Zeitvorgabe

- 50-60%
- 60-70%
- 70-80%
- 80-90%
- > 90%

Vorgabe FKS/GVZ:
80% innert 10 Minuten

Rettungsdienst

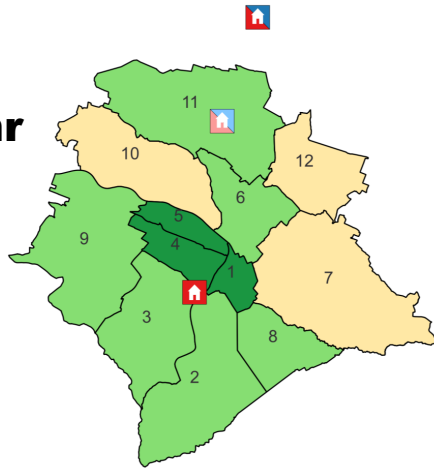


Vorgabe IVR:
90% innert 10 Minuten

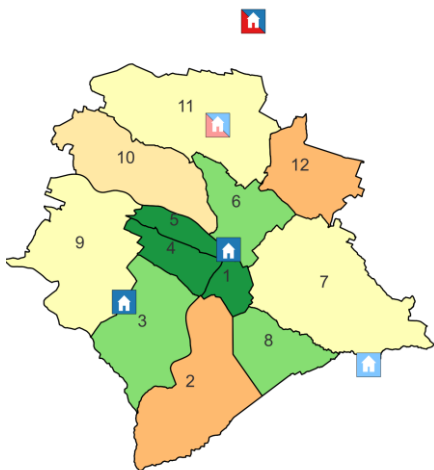
Standortstrategie Schutz & Rettung

Dank dezentralen & gemeinsamen Wachen künftig überall rasch vor Ort.

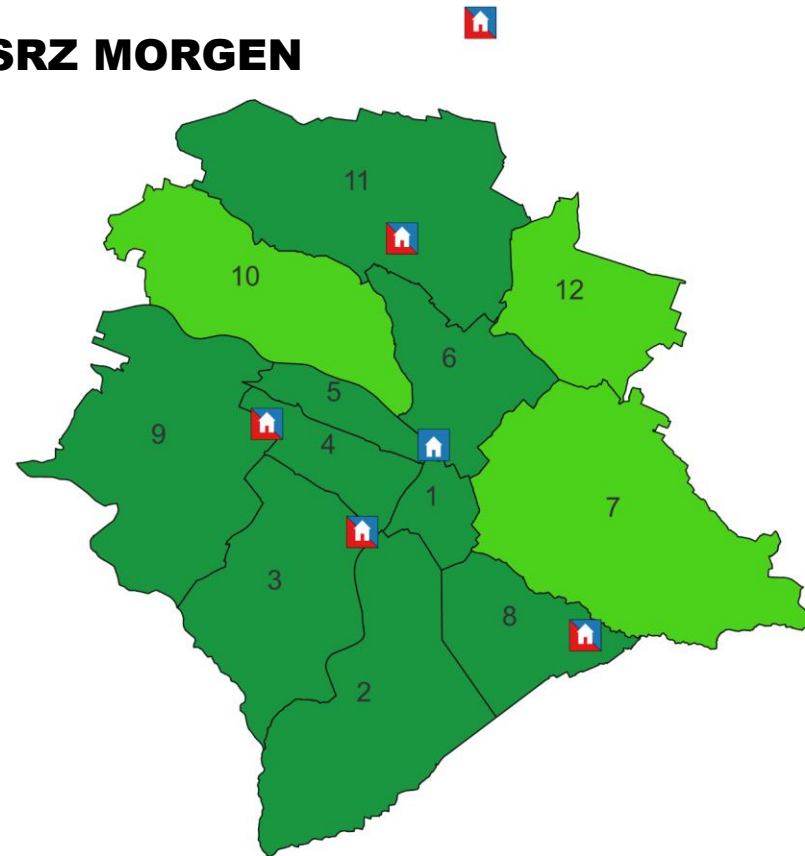
**Feuerwehr
2023**



**Rettungs-
dienst
2023**



SRZ MORGEN



Einhaltung Zeitvorgabe

- 50-60%
- 60-70%
- 70-80%
- 80-90%
- >90%

Standorte SRZ

- 24h-Interimswache FW und RD
- Tageswache RD
- Wache Feuerwehr (FW), 24h
- Wache FW und RD, 24h
- Wache Rettungsdienst (RD), 24h

Geplante Spezialitäten pro Wache im Endzustand



Wache Nord
Atenschutz, Pionier-
und Dekontami-
nationseinsätze



Wache Flughafen
Airport Fire Service mit
Spezialmitteln für
Flugbetrieb



Wache West
Hubretter,
Tunnelbelüftungs-
fahrzeug



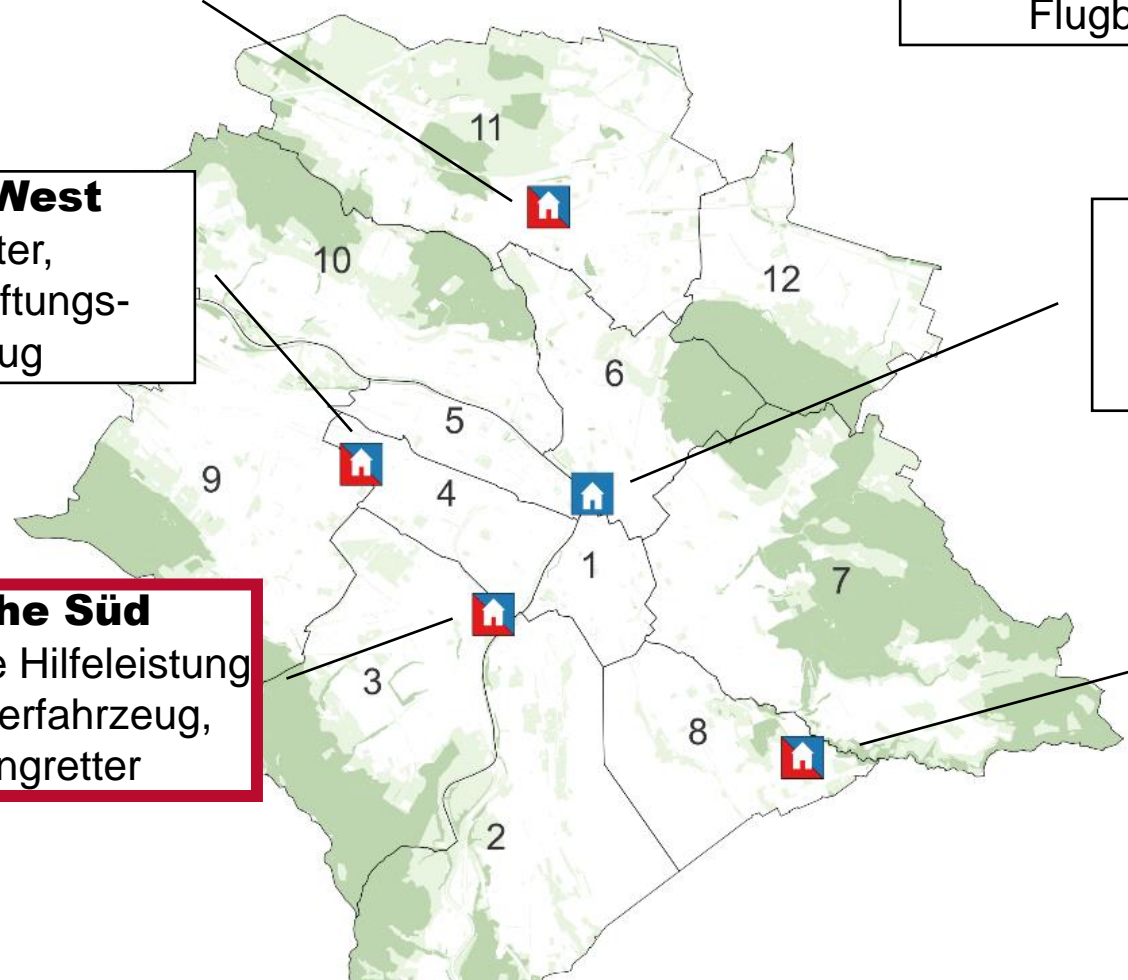
Wache Zentrum
KATA-Mittel für
Grossereignisse,
Grossanlässe



Wache Süd
Technische Hilfeleistung
mit Pionierfahrzeug,
Sprungretter



Wache Ost
ABC-Ereignisse,
Abdeckung Spitäler,
Hochschulen



Wache Süd (Erweiterung)

Benötigte Grundfunktionen

- Wache für Berufsfeuerwehr (bestehend), **Milizfeuerwehr (neu)** sowie **Sanität (neu)** mit nötiger Infrastruktur für 24h-Betrieb:
 - Fahrzeughalle
 - Retablierung & Einsatzmaterial
 - Garderoben, Duschen
 - Küche, Essen, Aufenthalt
 - Ruheräume
 - Rapporträume / Büros
 - Übungs- / Trainingsflächen
- Hauptsitz SRZ (bestehend)



2 Bauvorhaben Wache Süd

Gaby Kägi, AHB

Projektrahmen

Betriebliche Anforderungen

- Integration der Sanität (Rettungs- und Verlegungsdienst) in die bestehende Wache Süd – Neubau erforderlich und betriebliche Optimierungen im Bestand sowie die Erneuerung der Wäscherei
- Optimierung der Organisation des Innenhofs für Funktionen wie Übungsflächen, Anlieferung, Entsorgung

Umweltgerechtes Bauen und Sicherheit

- Wirtschaftlich und ökologisch nachhaltiges Projekt: Netto Null, [Meilenschritte](#), Beitrag zur Hitzeminderung und Biodiversität
- Behördliche Auflagen für Erdbebensicherheit und Hochwasserschutz

Situation / Dachaufsicht

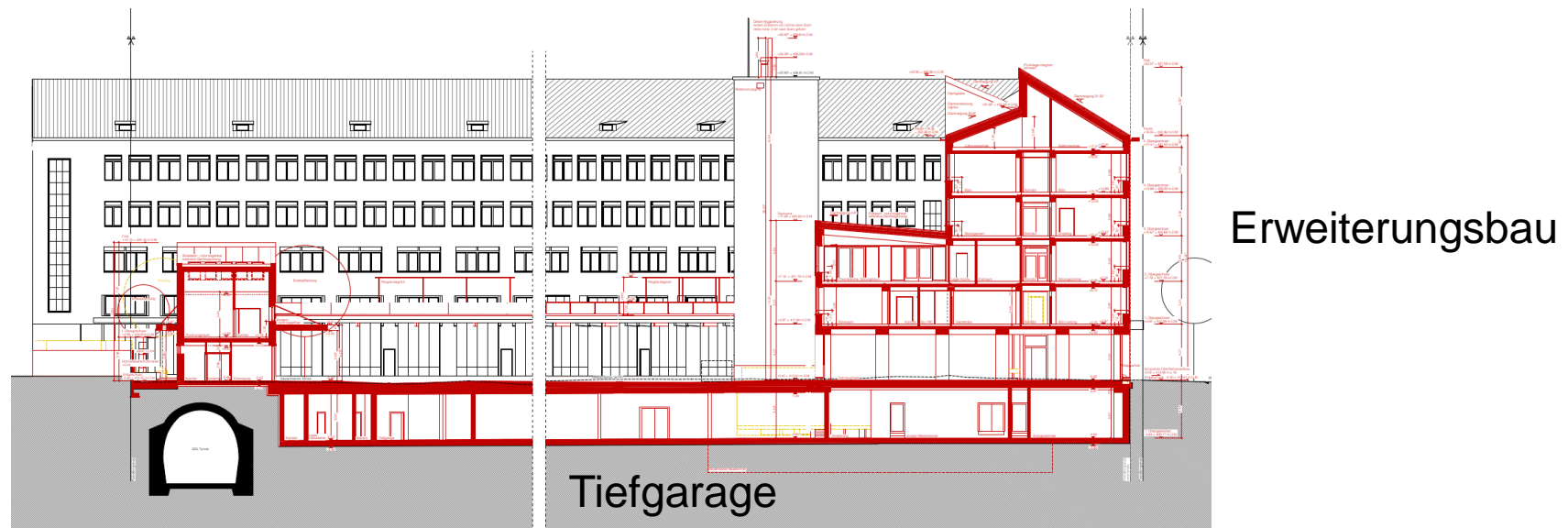
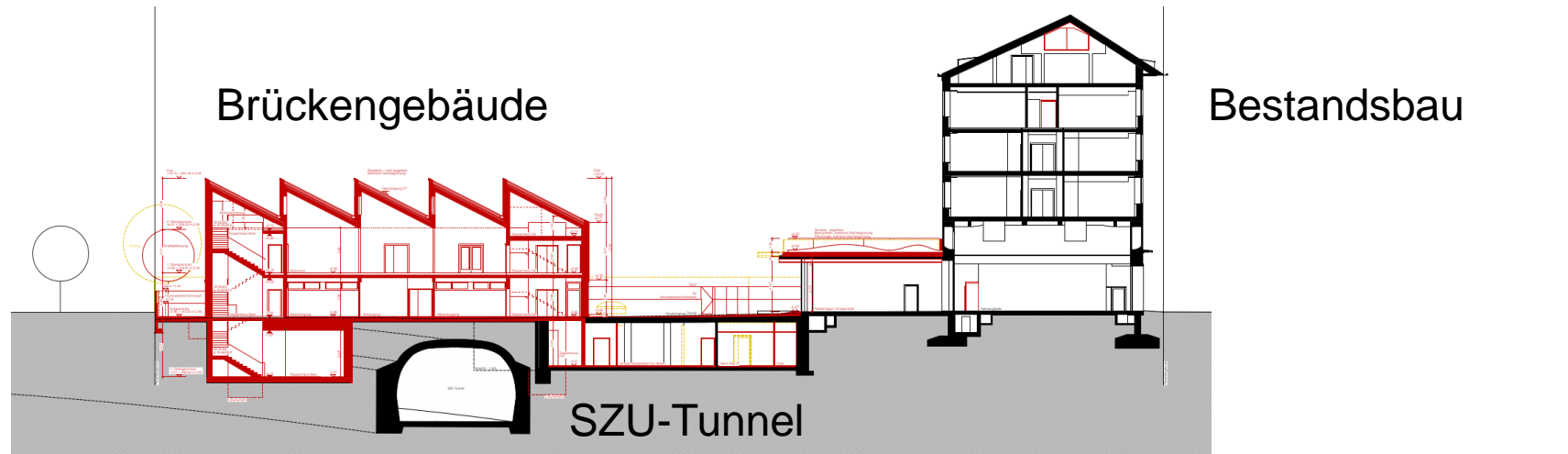


- 1 Bestandsbau
- 2 Erweiterungsbau
- 3 Rampe / Einfahrt Tiefgarage

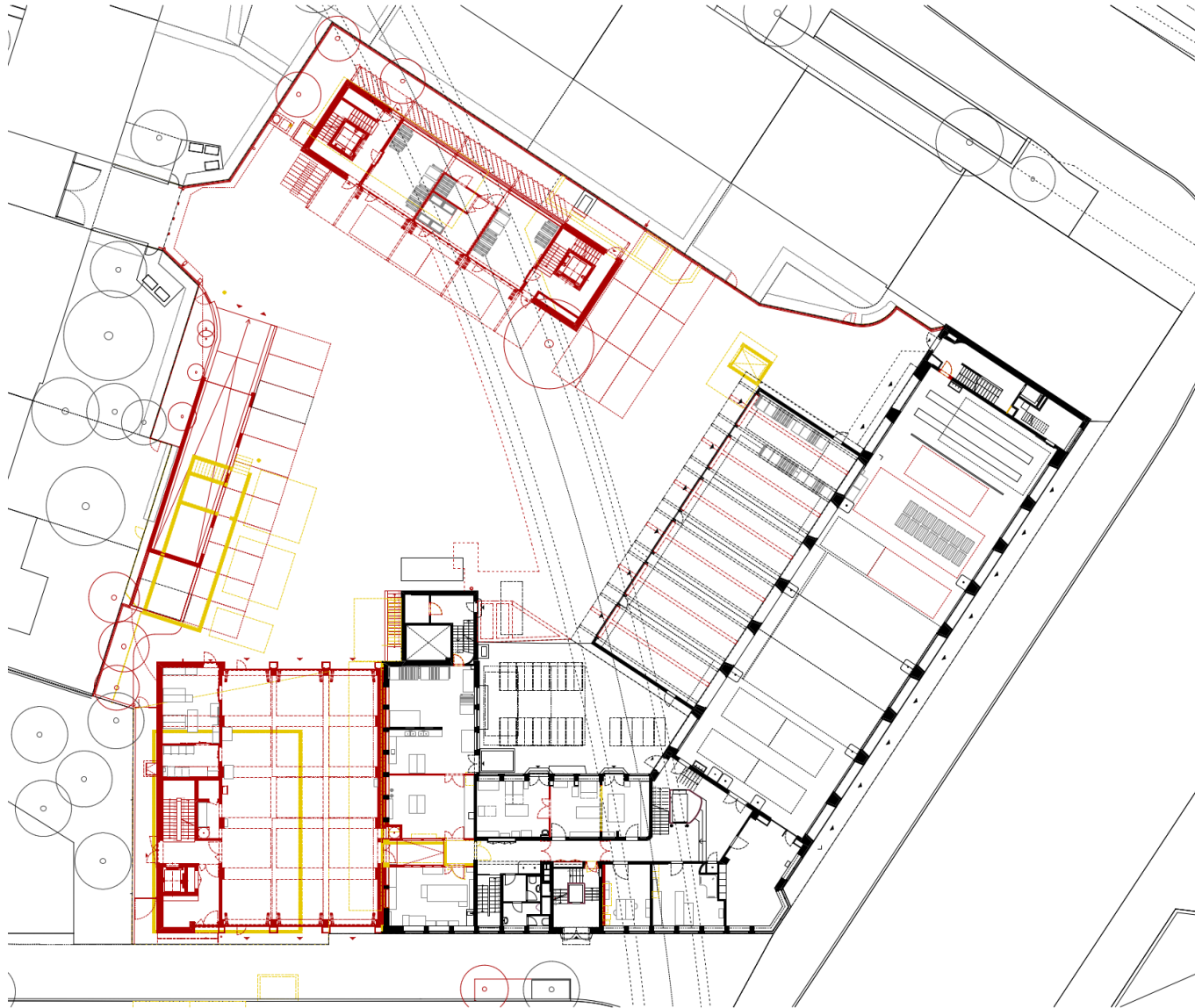
- 4 Brückengebäude
- 5 Innenhof, Übungs- und Trainingsflächen



Schnitte



Erdgeschoss



Erweiterungsbau

- Fahrzeughalle Sanität
- Retablierungsräume

Bestandsbau

- Anpassungen und Optimierung Werkstätten (Synergien Wache Nord)
- Erdbebenertüchtigung

Brückengebäude

- Anlieferung/ Entsorgung

Innenhof

- Rangier- und Übungsflächen
- Einfahrt / Rampe Tiefgarage

Erdgeschoss: Fahrzeughalle Sanität



1. Obergeschoss



Erweiterungsbau

- Ruheräume Sanität
- Einsatzgarderoben Sanität
- Büros Schreiberraum, Einsatz und Leitung

Bestandsbau

- Anpassungen Werkstätte
- Sanierung und Aufwertung Dachterrasse
- Erdbebenertüchtigung

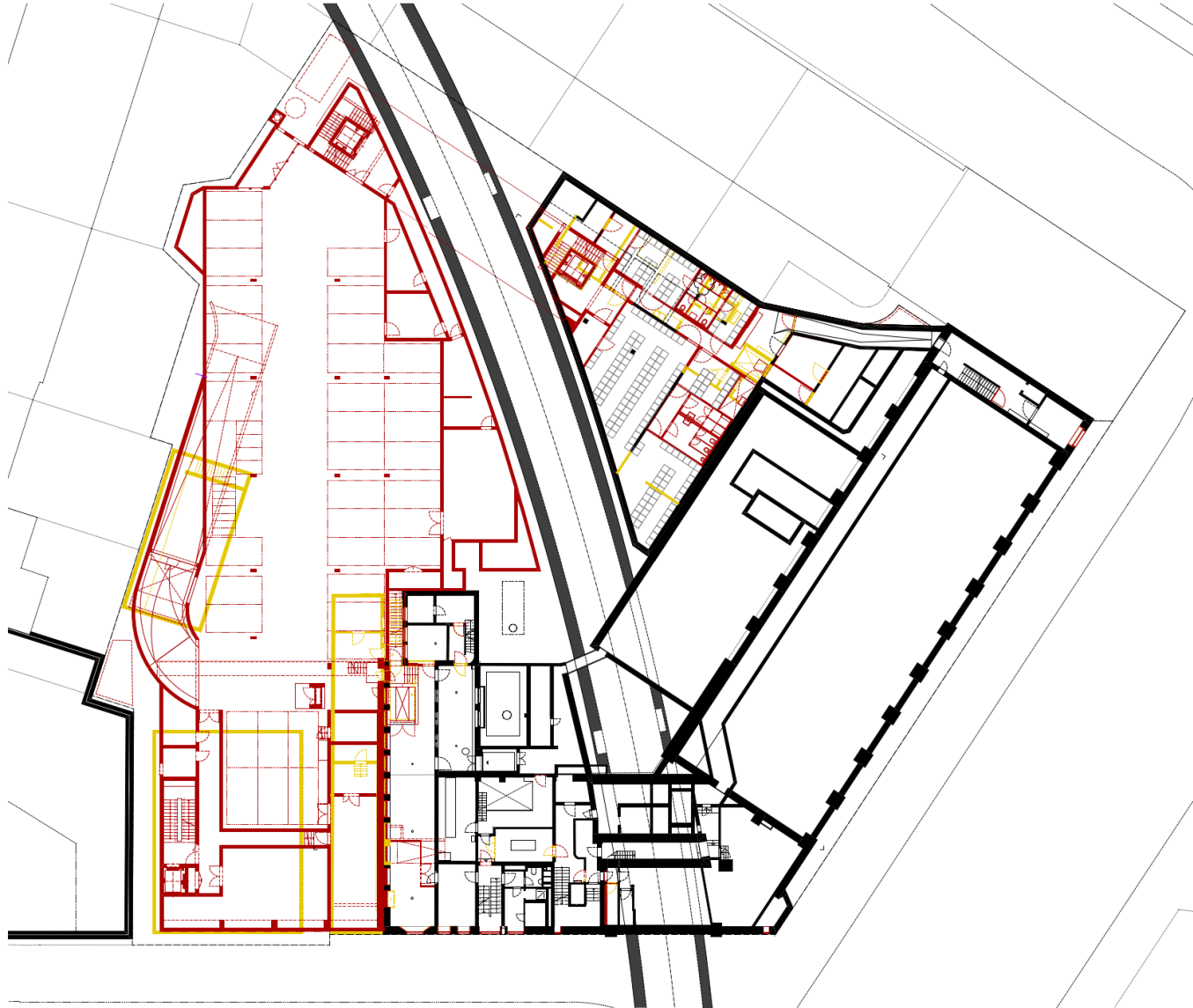
Brückengebäude

- Wäscherei

1. Obergeschoss: Korridor, Ruheraum



1. Untergeschoss



Erweiterungsbau

- Tiefgarage für Einsatz- und Dienstfahrzeuge mit Lagerflächen
- Gebäudetechnik
- ewz-Anlagen

Bestandsbau

- Erweiterung der Garderoben für die Integration der Milizfeuerwehr

Brückengebäude

- Erschliessungen und Anbindung Neubau/ Bestandsbau/ Wäscherei

2. Obergeschoss



Erweiterungsbau

- Büros und Sitzungsräume
- Foyer- und Pausenbereich mit Teeküche
- Theoriesaal

Bestandsbau

- Erdbebenertüchtigung
- Sanierung und Aufwertung Dachterrasse
- Anpassungen/ Optimierungen einzelner Räume
- Umbau Küche inkl. Nebenräume

Brückengebäude

- Gebäudetechnik

2. Obergeschoss: Theoriesaal und Foyer



3. Obergeschoss



Erweiterungsbau

- Empfang
- Büro- und Sitzungsräume

Bestandsbau

- Brandschutz
- Erdbebenertüchtigung
- Anpassungen einzelner Räume

Erweiterungsbau: Büroräume



4. und 5. Obergeschoss



Erweiterungsbau

- 4. OG Büroräume
- 5. OG Gebäudetechnikzentrale

Bestandsbau

- Brandschutz
- Erdbebenertüchtigung



Visualisierung



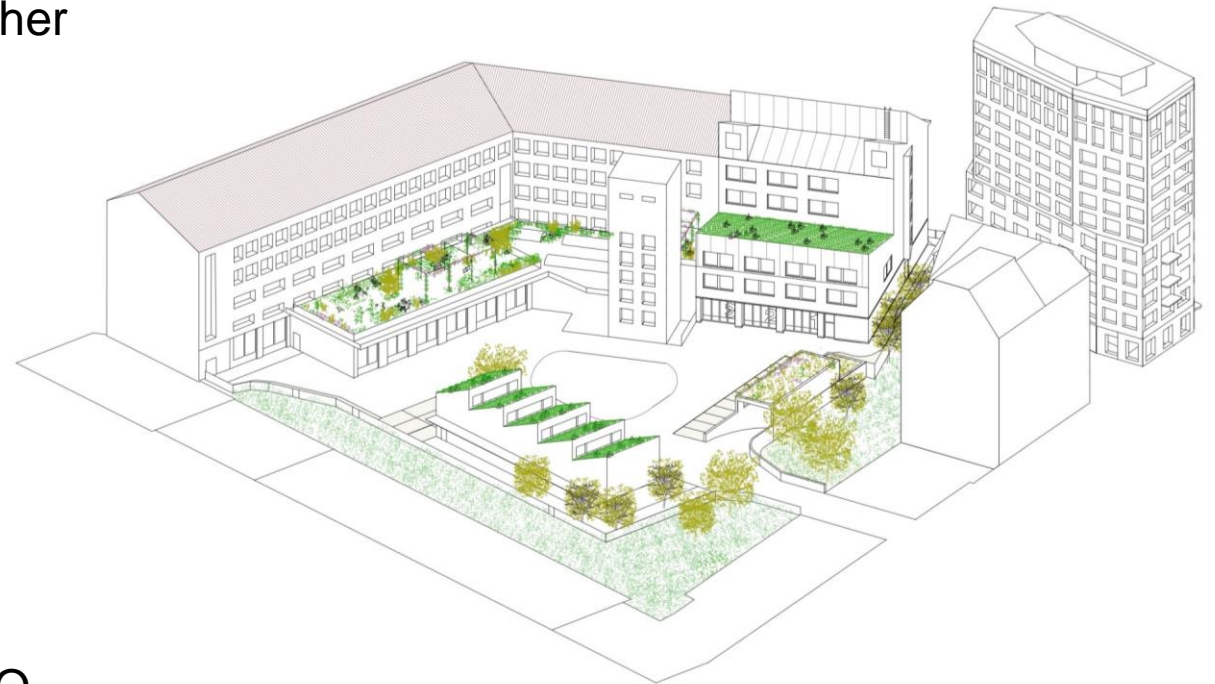
Umweltgerechtes Bauen und ökologische Aufwertung

Stadtklima, Hitzeminderung, Biodiversität

- Intensive Begrünung Shed- und Flachdächer
- Dachbegrünung der bestehenden Terrassen
- Totholz, Pflanzenbeete, Kräutergärten
- Grünflächen mit Bäumen und Blütensträucher
- Teilentsiegelung Hof
- Aufhellen der Asphaltoberfläche

Bauökologie und Nachhaltigkeit

- 100% erneuerbare Energien Gesamtbau (Grundwassernutzung und Pelletanlage)
- Erweiterung mit Holzbau / Lehmputz
- Erweiterung PV-Anlage
- E-Mobilität
- Ausführung nach Standard Minergie-P-ECO



Termine

Meilensteine

- Stadtratsbeschluss: 30. August 2023
- Gemeinderatsbeschluss: 3. März 2024
- Volksabstimmung: 9. Juni 2024
- Vorbereitungsarbeiten Strassenraum: Herbst 2024
- Baubeginn: 1. Quartal 2025
- Bezug: Herbst 2028

Baukosten

		E-Mobilität	Total
Erstellungskosten (Zielkosten)	54 588 000	3 500 000	58 088 000
6 Reserven (20 %)	10 962 000	700 000	11 662 000
Kredit	65 550 000	4 200 000	69 750 000

Objektkredit: 69.75 Mio. (inkl. Kreditreserven und MWST)

Darin enthalten sind sämtliche Kosten fürs Bauvorhaben. U.a.:

- Neubau, Tiefgarage, Umbau sowie Instandhaltungsmassnahmen im Bestand
- Verstärkung Boden bestehender Innenhof
- Etappierte Realisierung für Bauen unter laufendem Betrieb inkl. Provisorien
- Massnahmen für Bauen am SZU-Tunnel
- Hochwasserschutz- und Erdbebensicherheitsmassnahmen im Bestand
- Neue Energiezentrale für Grundwassernutzung, Trafoanlage, PV-Anlage, Anpassungen an Signalisation und Ampelsteuerung sowie an Werkleitungen
- Gebäudeausrüstung für die e-Mobilität



Besten Dank für Ihre Aufmerksamkeit