



Schulraumplanung Uto-Süd

Einzugsgebiet Leimbach/Manegg

Informationsveranstaltung vom 11. März 2024
Pfarreizentrum Maria-Hilf, Zürich-Leimbach

Jacqueline Peter, Präsidentin Kreisschulbehörde Uto
Benjamin Leimgruber, Bereichsleiter Schulbauten, Immobilien Stadt Zürich

Schulraumplanung Uto-Süd

Einzugsgebiet Leimbach/Manegg

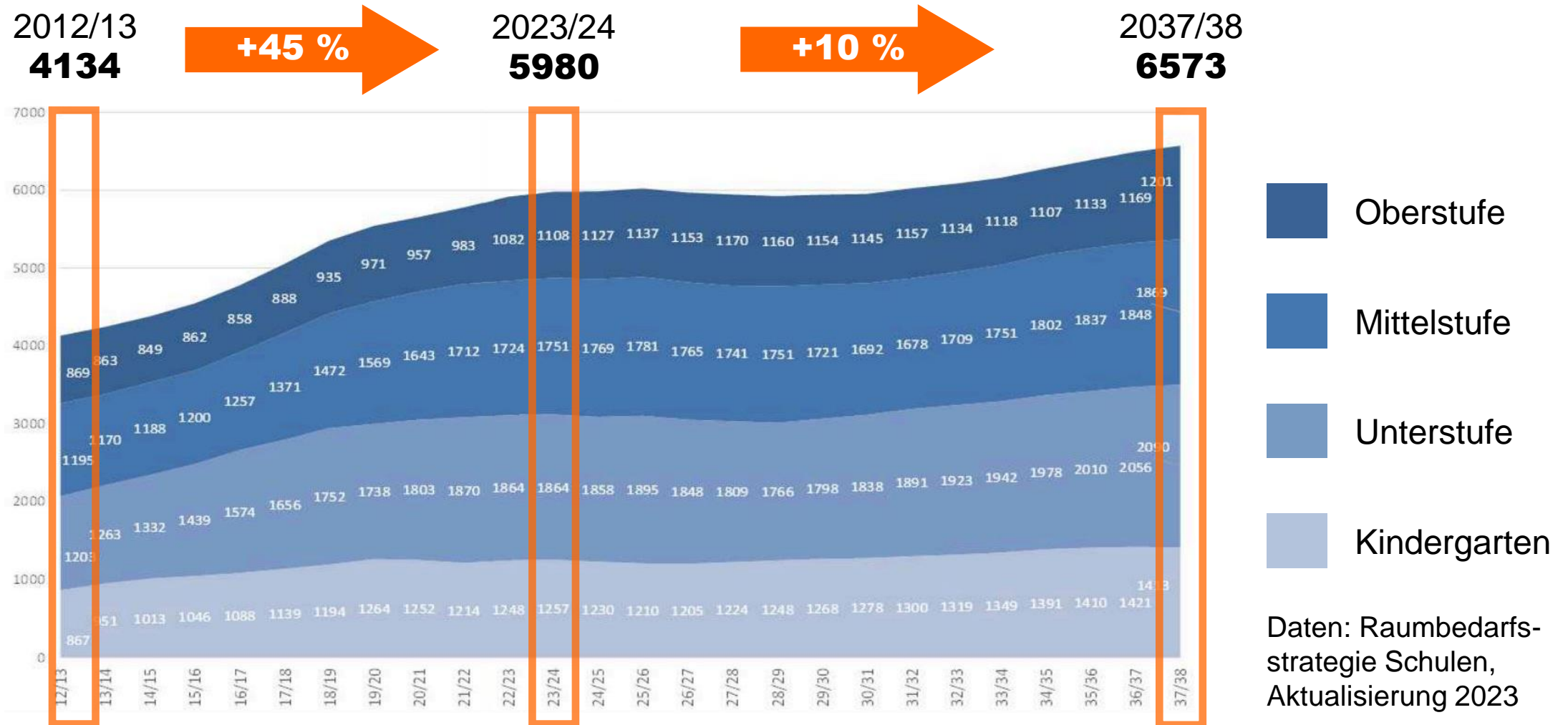
Ablauf Präsentation:

- 1) Bedarfsentwicklung
- 2) Spezifika Einzugsgebiet Leimbach
- 3) Überblick Schulraumprojekte Leimbach/Manegg
- 4) Fokus nördliches Leimbach
- 5) Fokus südliches Leimbach
- 6) Fokus Manegg
- 7) Fragen und Rückmeldungen

1 Bedarfsentwicklung

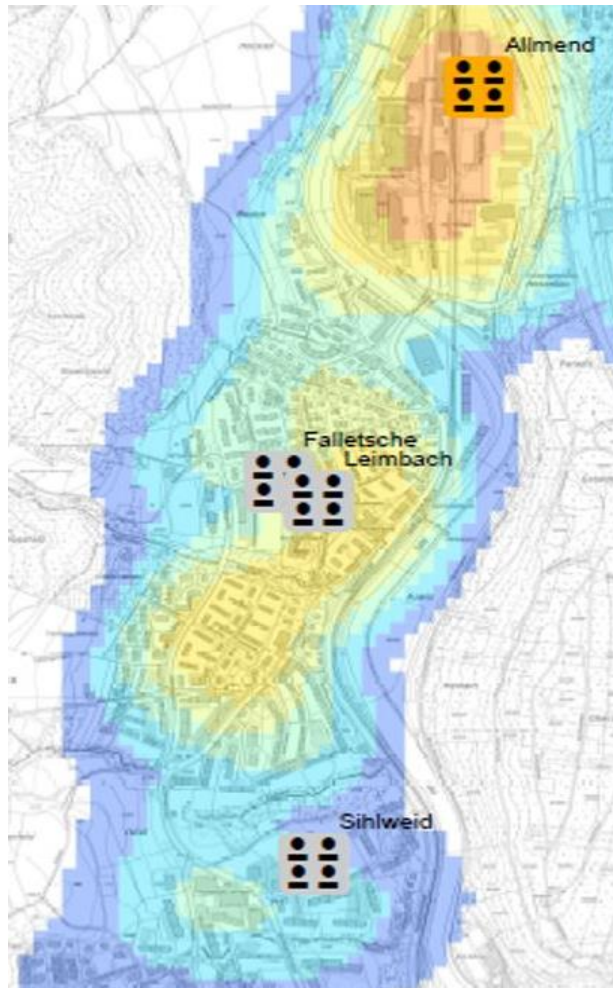
Bedarfsentwicklung

Anzahl Schüler*innen Schulkreis Uto 2012/13 bis 2037/38



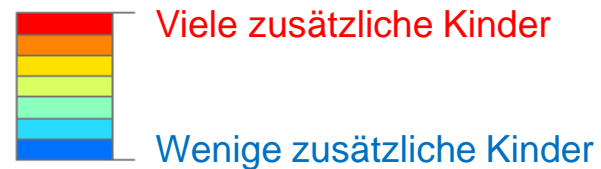
Bedarfsentwicklung

Schüler*innen-Prognosen je Quartier



Das Entwicklungsgebiet Manegg/Greencity wird in schulraumplanerischer Hinsicht auf das Quartier Leimbach ausgerichtet.

Der Raumbedarf wird mit (Ersatz-)Neubauten und Anmietungen gedeckt.



Datenstand zum Zeitpunkt Projektierung Ersatzneubau Schulanlage Leimbach (langfristige Kapazitäten- und Reservenberechnungen 2018)

2 Spezifika Einzugsgebiet Leimbach

Spezifika Einzugsgebiet Leimbach

Drei Primarschulen

- Allmend (Manegg, Quartier Wollishofen) – Tagesschule seit SJ 23/24
- Leimbach – Tagesschule ab SJ 27/28 (oder später)
- Sihlweid – Tagesschule ab SJ 28/29

Sekundarschulen

- Falletsche – Tagesschule ab SJ 27/28 (oder später)
- Höckler (Manegg, Quartier Wollishofen, in Planung)

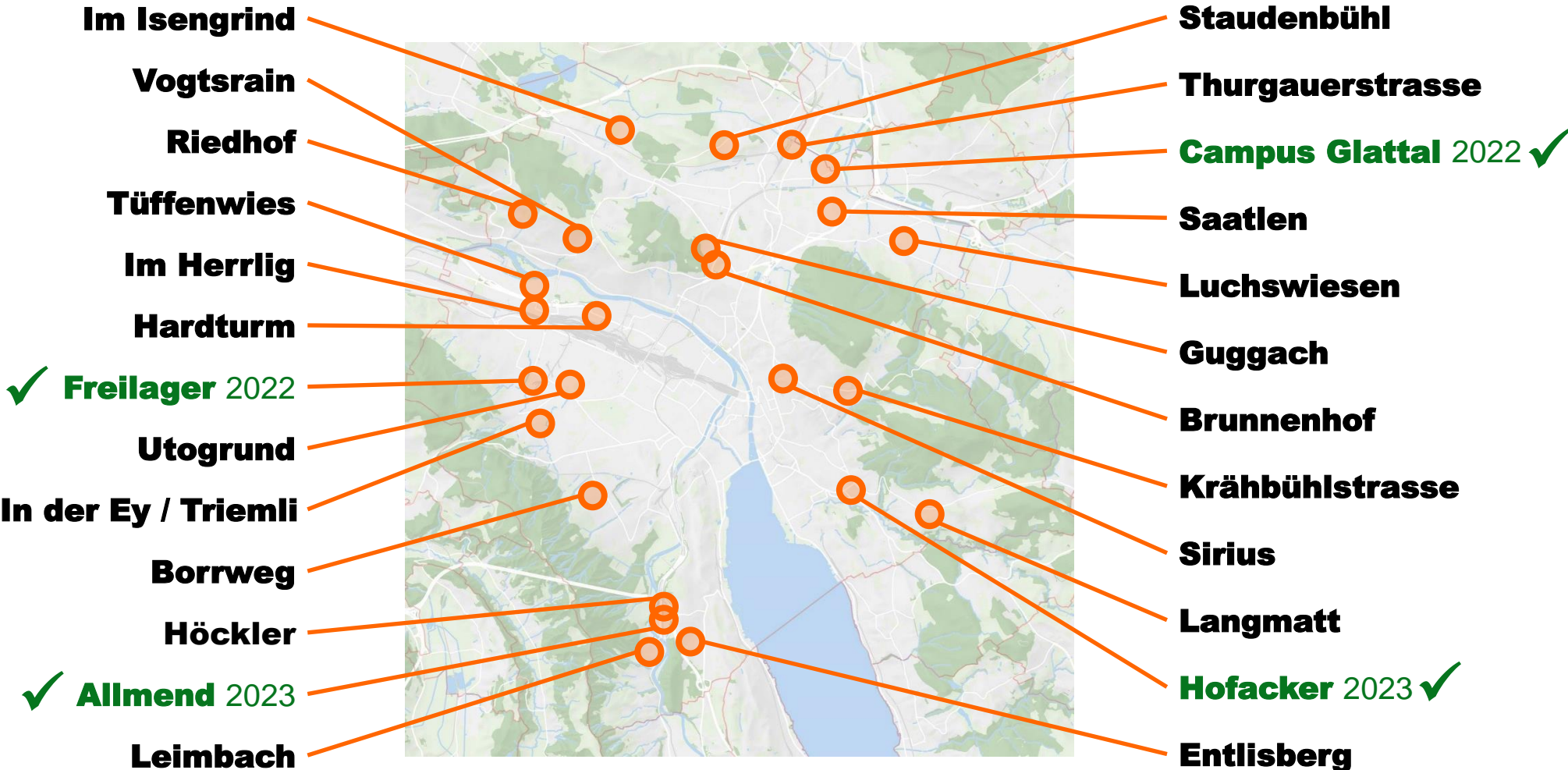
Spezifika Einzugsgebiet Leimbach

- Viele genossenschaftliche Siedlungen mit Familienwohnungen
- Anteil Ausländer*innen 36,2 % (gemäss Quartierspiegel 2023)
- Die Schulen Leimbach und Sihlweid sind QUIMS-Schulen, d.h. der Durchschnittswert des Anteils fremdsprachiger Schüler*innen liegt über 40 %

3 Überblick Schulraumprojekte Leimbach/Manegg

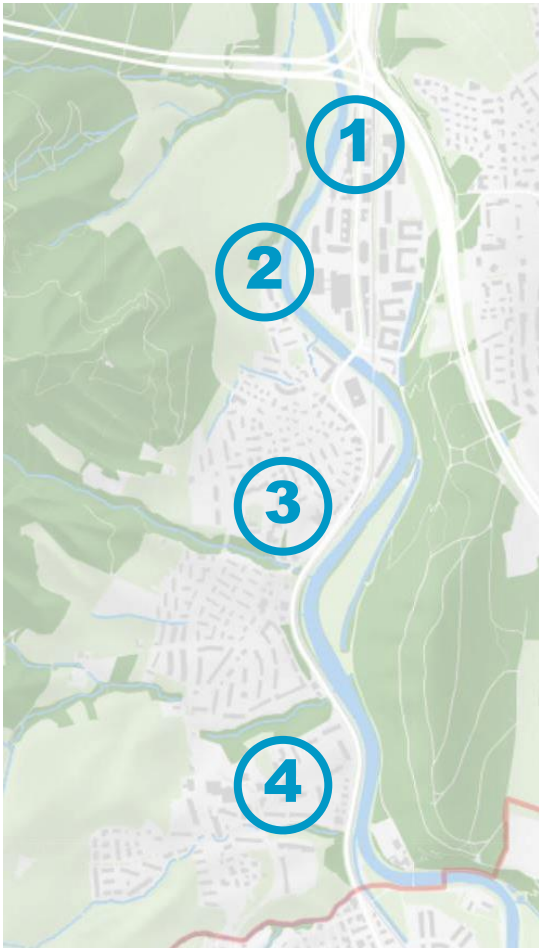
Überblick Schulraumprojekte Leimbach/Manegg

Schulraumoffensive Stadt Zürich – Grossprojekte bis Zeithorizont 2030



Überblick Schulraumprojekte Leimbach/Manegg

Meilensteine

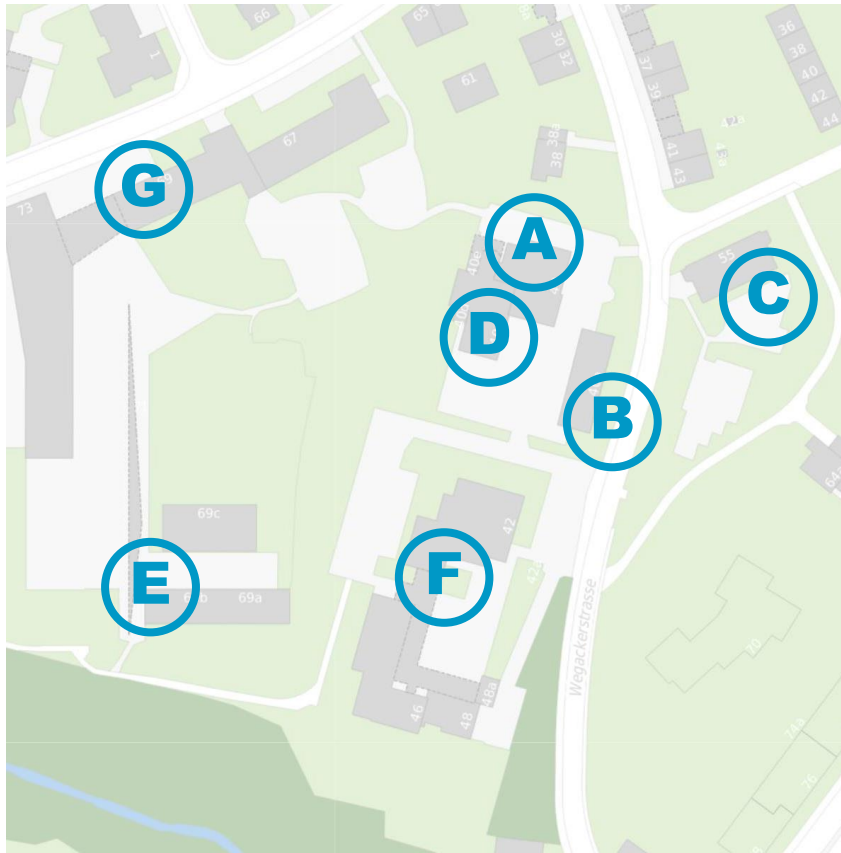


- 1** – Neubau Schulanlage Höckler (2031)
– Anmiete Provisorien für Schule Allmend (2026)
- 2** – Neubau temporäre Sporthalle Zwirnerstrasse (2024)
- 3** – Instandsetzung Kindergarten Bruderwies (2028)
– Ersatzneubau Schulanlage Leimbach (2029)
– Umbauten für Tagesschule Schulanlage Falletsche (2029)
- 4** – Instandsetzung Doppelkindergarten Sihlweidstrasse (2025)
– Instandsetzung Schulanlage Sihlweid (2031)

4 Fokus nördliches Leimbach

Fokus nördliches Leimbach

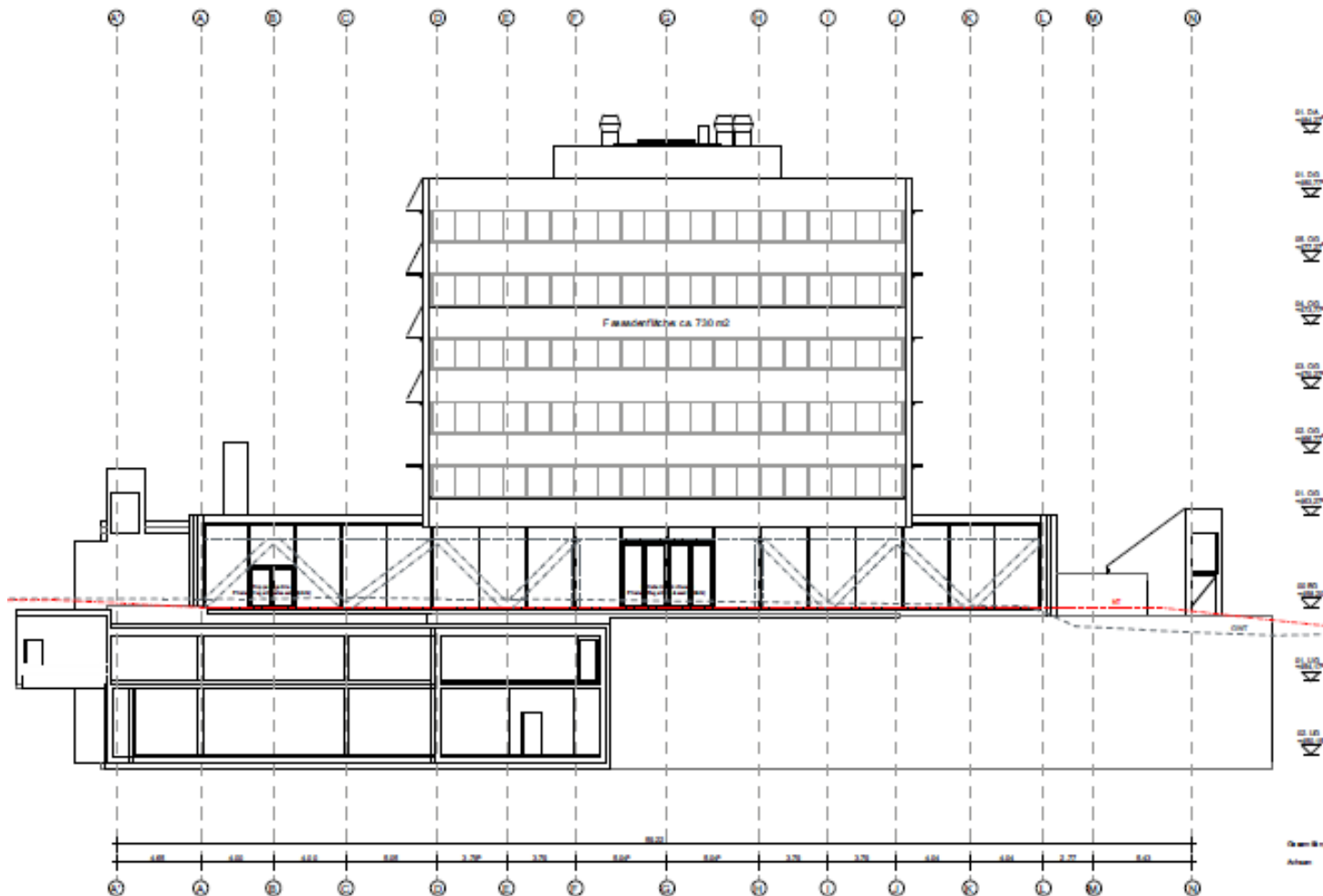
Bauvorhaben Schulanlagen Leimbach und Falletsche



- A** Rückbau Schulanlage Leimbach (2025)
- B** Rückbau Züri-Modular-Pavillon (2024/25)
- C** Instandsetzung Kindergarten Bruderwies (2028/29)
- D** Ersatzneubau Schulanlage Leimbach (2029)
- E** Nutzung Schulraumprovisorien Falletsche
- F** Verpflegung Kirchgemeindehaus Leimbach
- G** Einbau Tagesschulinfrastruktur Schulhaus Falletsche

Fokus nördliches Leimbach

Ersatzneubau Schulanlage Leimbach

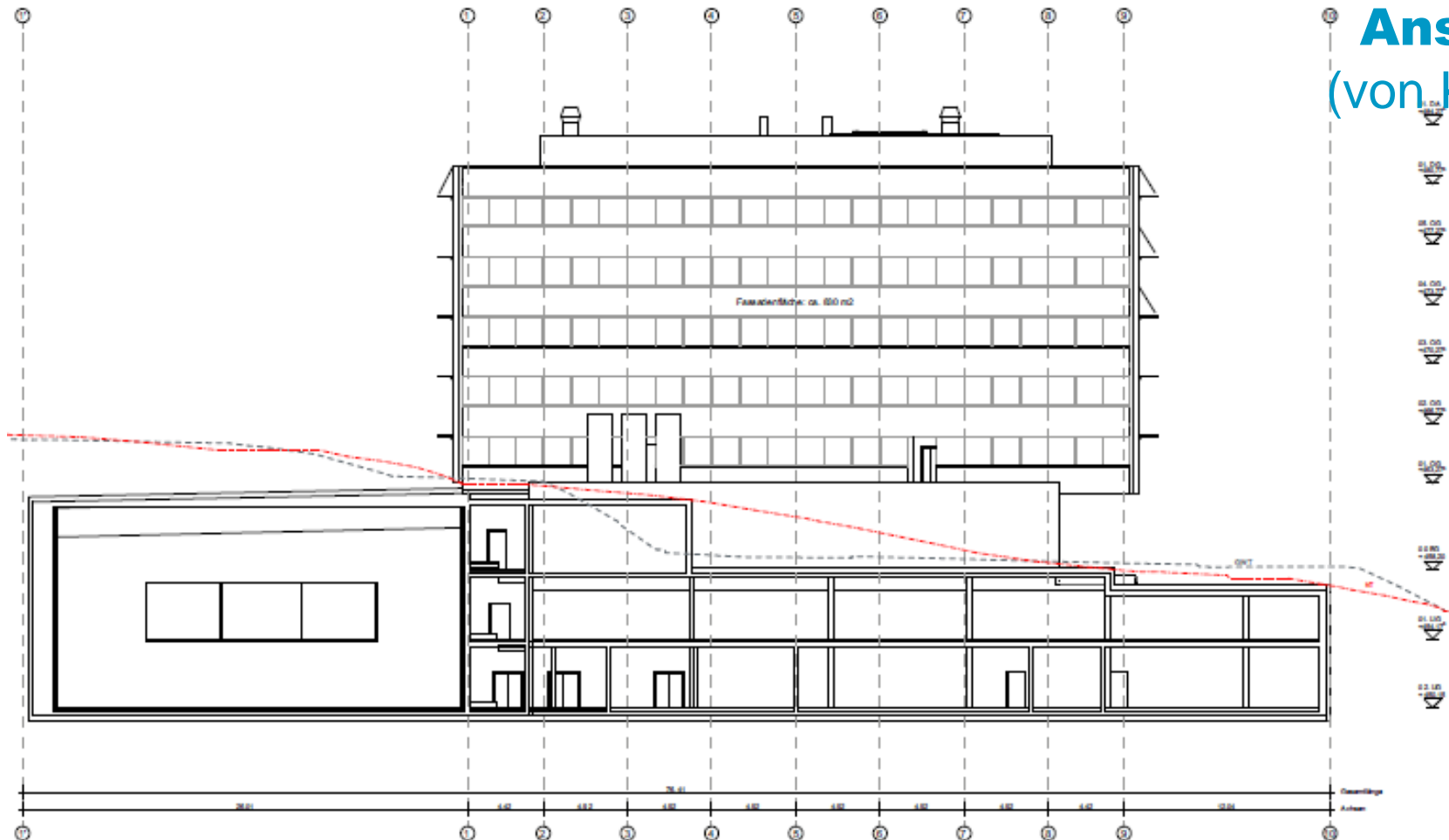


Ansicht/Schnitt West (von Wegackerstrasse)

Fokus nördliches Leimbach

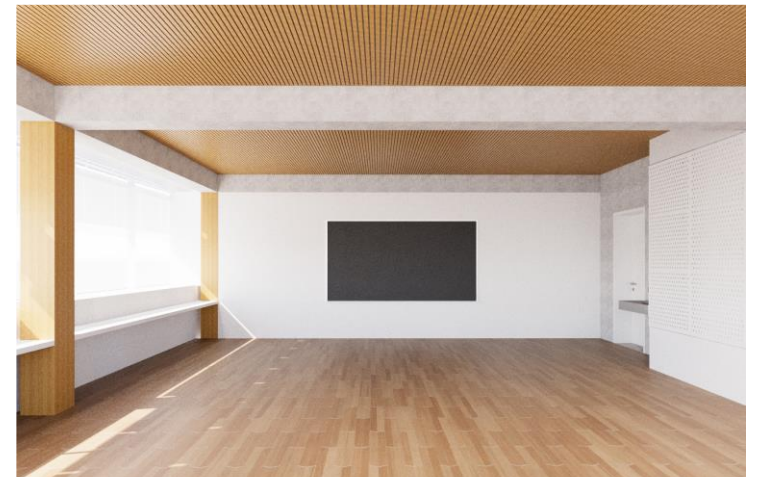
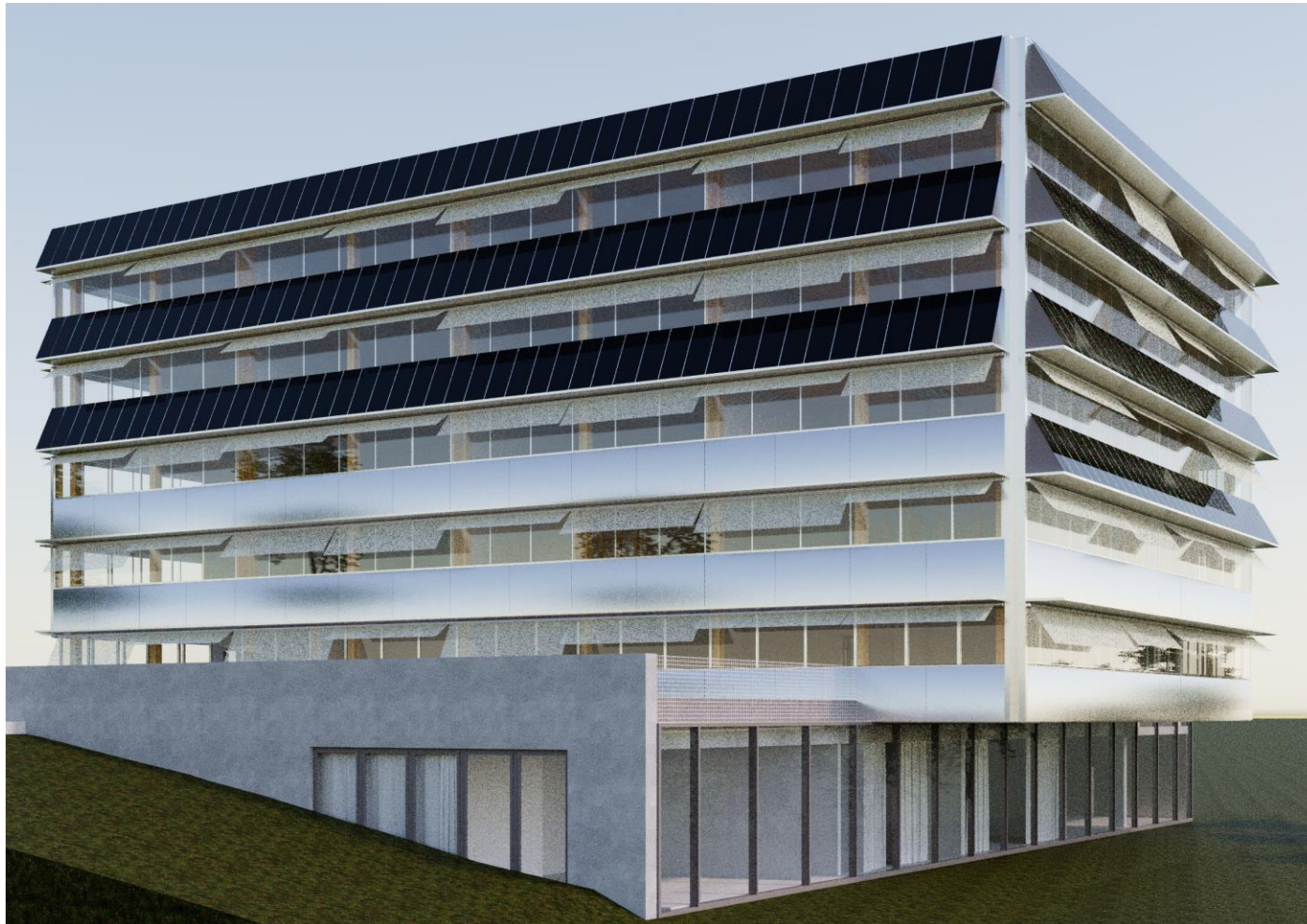
Ersatzneubau Schulanlage Leimbach

Ansicht/Schnitt Süd (von Kirchgemeindehaus)



Fokus nördliches Leimbach

Ersatzneubau Schulanlage Leimbach



Fokus nördliches Leimbach

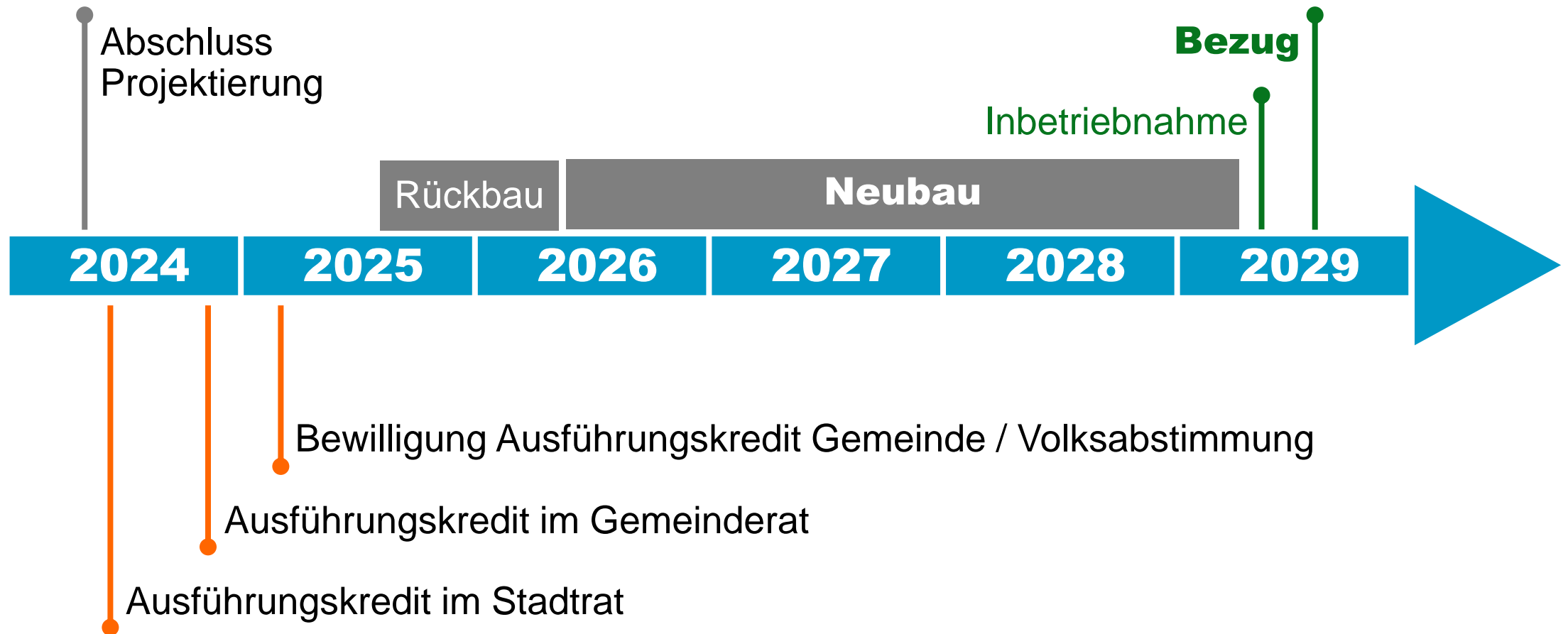
Ersatzneubau Schulanlage Leimbach



- Ersatzneubau Schulanlage Leimbach
- Instandsetzung Kindergarten Bruderwies
- Verbindungsweg Wegackerstrasse – Schulhof
- Etappierter Bau Allwetterplätze
- Rückbau Bauprovisorien nach Abschluss Instandsetzung Schulanlage Sihlweid
- Wiederherstellung Rasenspielfelder

Fokus nördliches Leimbach

Ersatzneubau Schulanlage Leimbach



Fokus nördliches Leimbach

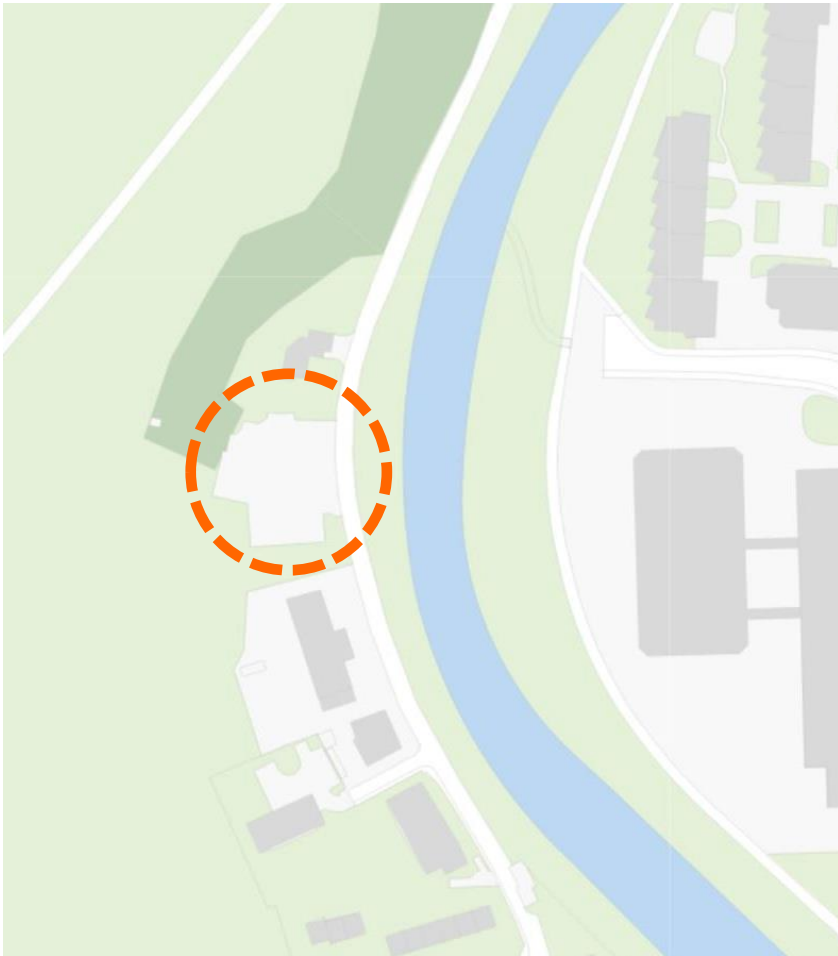
Ersatzneubau Schulanlage Leimbach – Gründe für Verzögerung

Diverse Umplanungen aus Bewilligungsverfahren:

- Städtebauliche Integration, vor allem ein Stockwerk höher, dafür schmalerer Baukörper tiefer im Hang
- Terraingestaltung/Abgrabungen, zum Beispiel Modellierung der Hänge links und rechts des Gebäudes
- Umgebungsgestaltung, zum Beispiel Platzierung/Ausrichtung der geforderten Sportplätze

Fokus nördliches Leimbach

Temporäre Sporthalle Zwirnerstrasse



Standort

Zwirnerstrasse

Derzeitige Nutzung

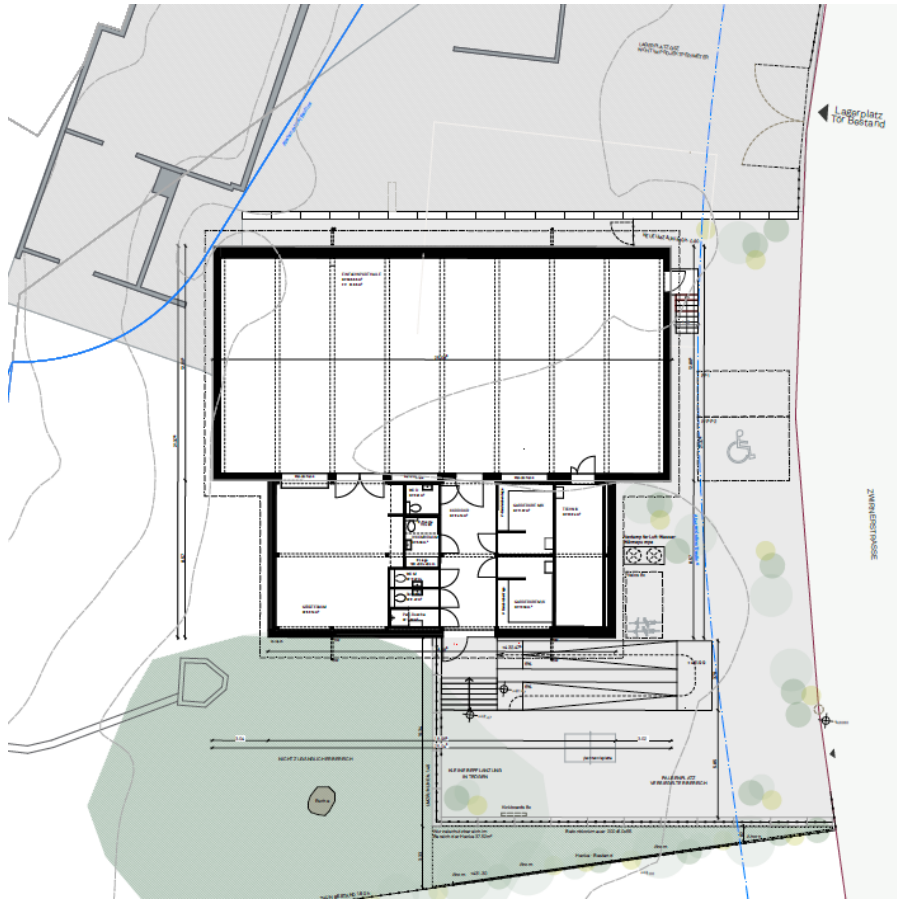
Lager- und Umschlagplatz für Schnittgut
(Grün Stadt Zürich)

Temporäre Nutzung

- Sporthalle bis Abschluss Ersatzneubau Schulanlage Leimbach und Erweiterung Schulanlage Entlisberg
- Verkleinerter Lager- und Umschlagplatz

Fokus nördliches Leimbach

Temporäre Sporthalle Zwirnerstrasse

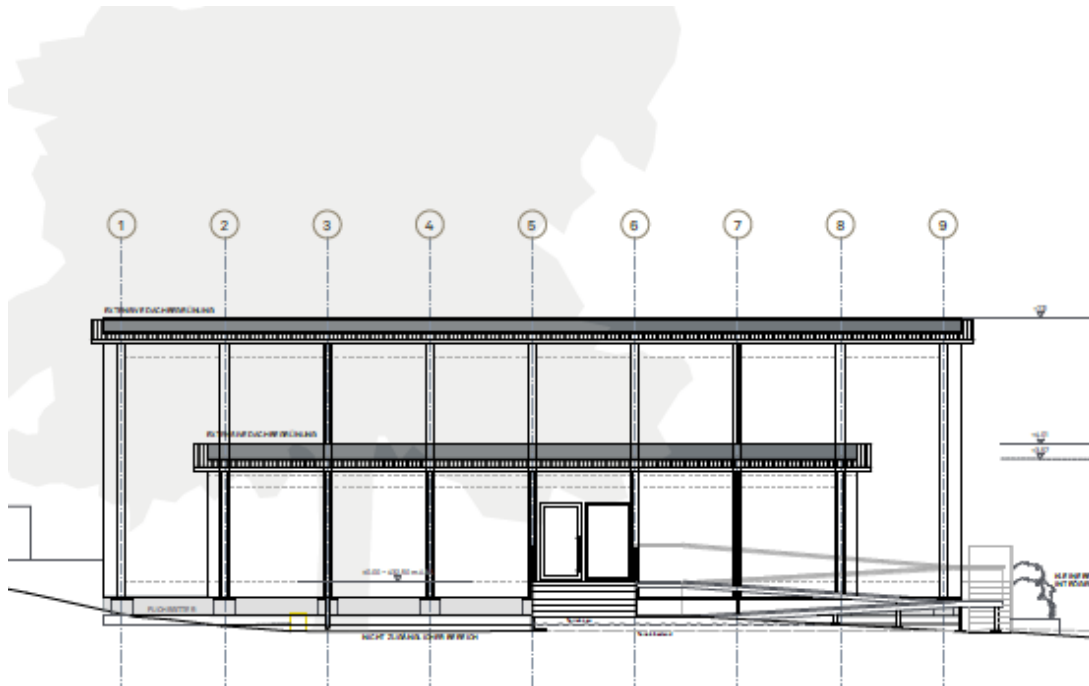


- Einfach-Sporthalle mit Nebenräumen (Garderoben ohne Duschen)
- Barrierefreie Erschliessung über Rampe
- Abtrennung gegenüber Lager- und Umschlagplatz
- Luft-/Wasserpumpe
- Lüftung Halle über automatisierte Fenster, passive Nachtauskühlung
- Velostellplätze, 2 Parkplätze

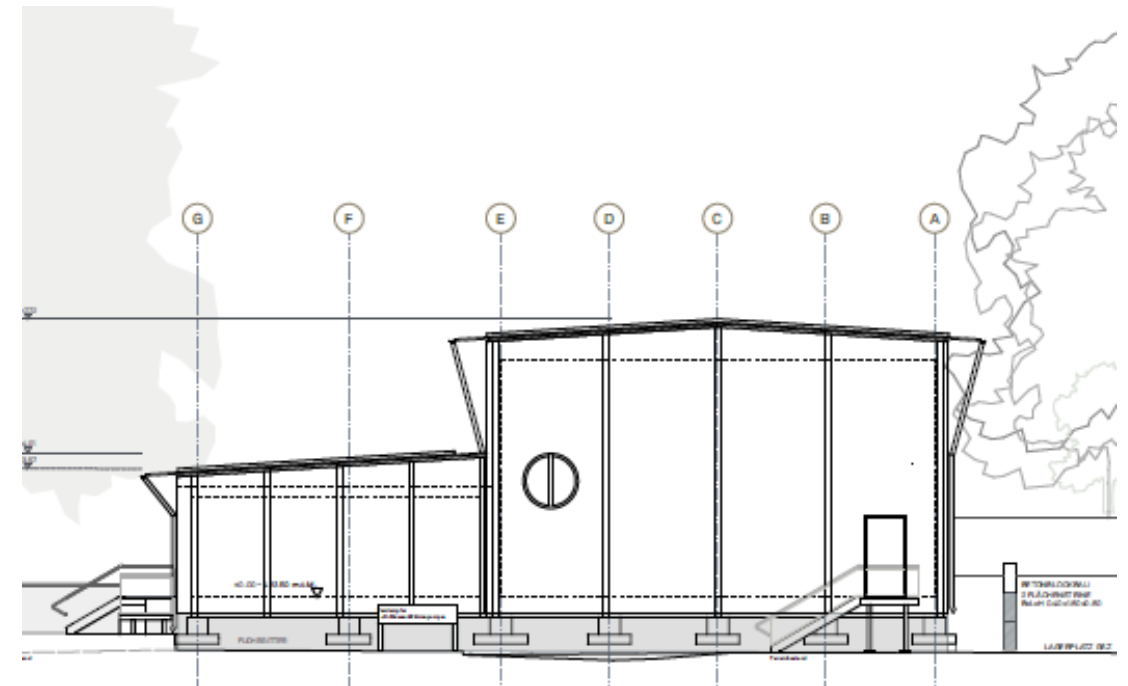
Fokus nördliches Leimbach

Temporäre Sporthalle Zwirnerstrasse

Ansicht von Süden



Ansicht von Osten



Fokus nördliches Leimbach

Temporäre Sporthalle Zwirnerstrasse



Vorfabrizierte Fassaden- respektive Deckenelemente

Realisierung im Systembau

Vorfabrizierte Holzmodul- und Elementbauteile

Mehrfachnutzung

Wiederaufbau an anderen Standorten möglich

Baubeginn

Februar 2024

Bezug

August 2024

Fokus nördliches Leimbach

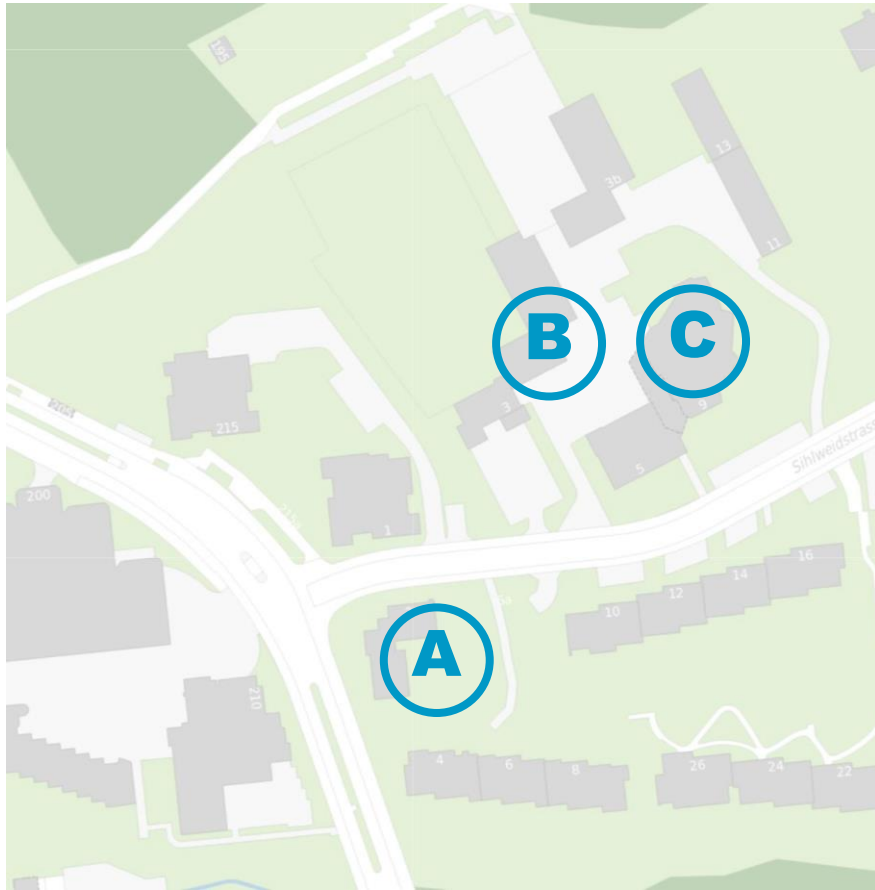
Beispiel temporäre Sporthalle Schulanlage Döltschi



5 Fokus südliches Leimbach

Fokus südliches Leimbach

Bauvorhaben Schulanlage Sihlweid

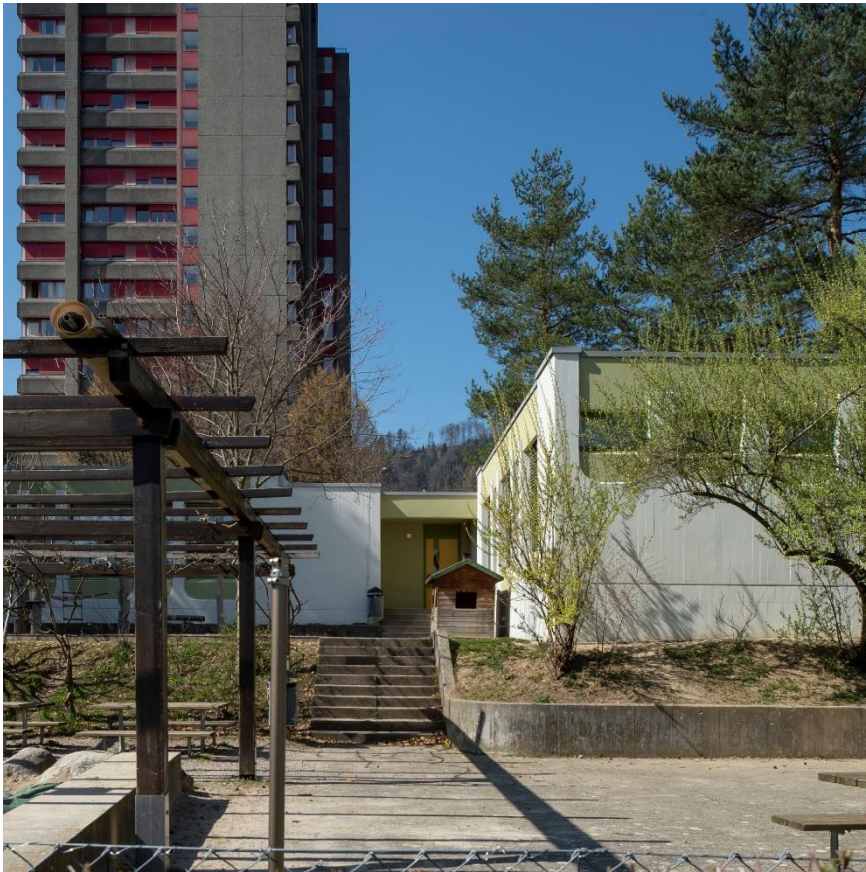


- A** Instandsetzung Doppelkindergarten Sihlweidstrasse (2025)
- B** Laufender Unterhalt Schulanlage Sihlweid
- C** Instandsetzung Schulanlage Sihlweid (2029–31)

Während der Bauausführung können die Provisorien auf der Schulanlage Falletsche sowie die Verpflegung im Kirchgemeindehaus Leimbach genutzt werden.

Fokus südliches Leimbach

Instandsetzung Doppelkindergarten Sihlweidstrasse



Aktueller Stand

Planung und Vorbereitungsarbeiten

Vorhaben

Instandsetzung innerhalb der bestehenden Hülle
(Rückbau bis auf Rohbau)

Keine Erweiterung

Verpflegung wie bisher auf Schulanlage Sihlweid

Dauer Bauarbeiten

Anfang 2025 bis Sommer 2025

Wiederinbetriebnahme

August 2025

Fokus südliches Leimbach

Instandsetzung Schulanlage Sihlweid



Zeitraum

Instandsetzung derzeit geplant 2029–31.

Abhängigkeit

Instandsetzung startet nach Inbetriebnahme des Ersatzneubaus Schulanlage Leimbach.

Provisorien

Schulraumprovisorien auf der Schulanlage
Falletsche und Verpflegung im Kirchgemeindehaus
Leimbach.

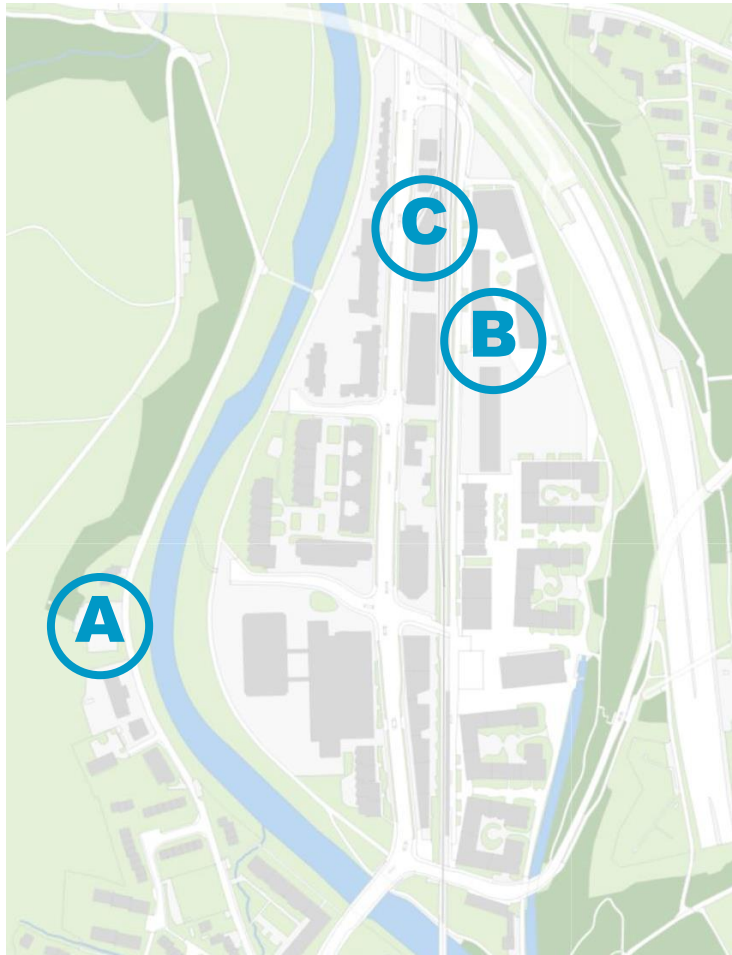
Pavillons

Beide Züri-Modular-Pavillons werden auch nach
Abschluss der Instandsetzung weitergenutzt.

6 Fokus Manegg

Fokus Manegg

Bauvorhaben Schulanlagen Allmend und Höckler



- A** Neubau temporäre Sporthalle
Zwirnerstrasse (2024)
- B** Anmiete Schulraumprovisorien Pergamin
für Primarklassen (2026)
- C** Neubau Schulanlage Höckler (2031)

Fokus Manegg

Neubau Schulanlage Höckler

Südensicht



Sporthalle



Fokus Manegg

Neubau Schulanlage Höckler

Klassenraum



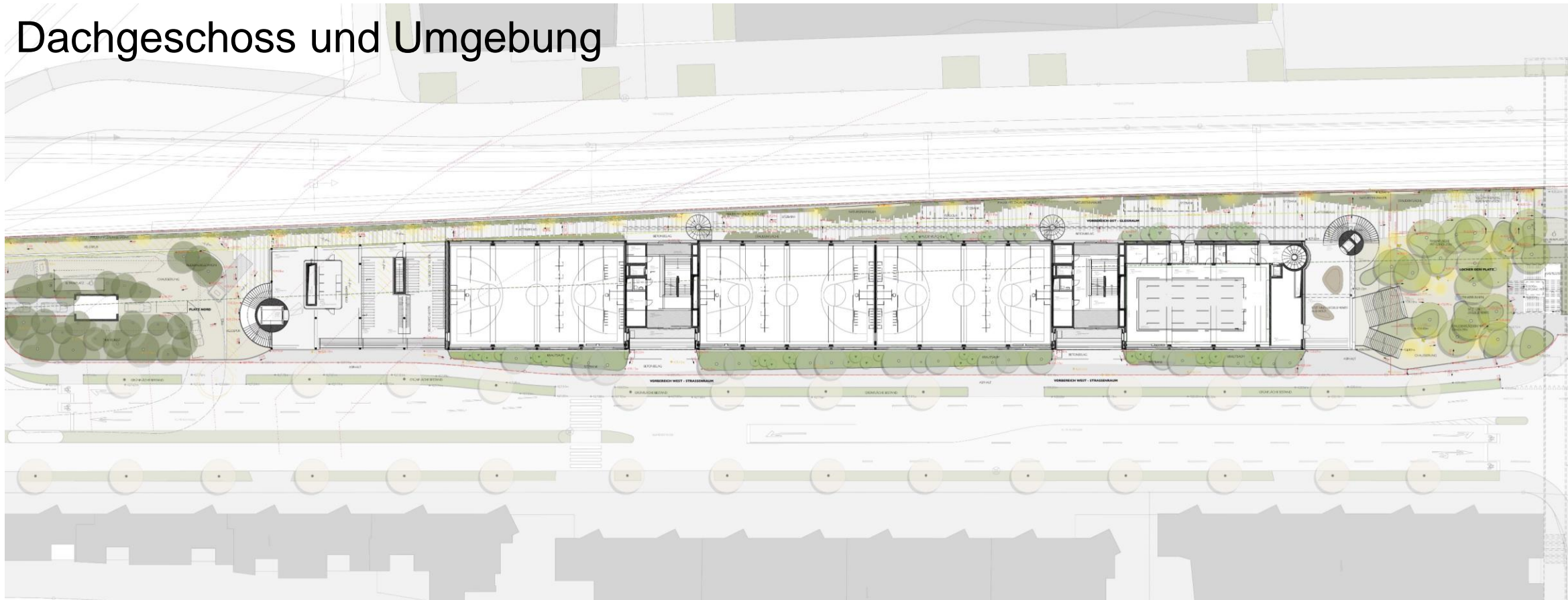
Verpflegung



Fokus Manegg

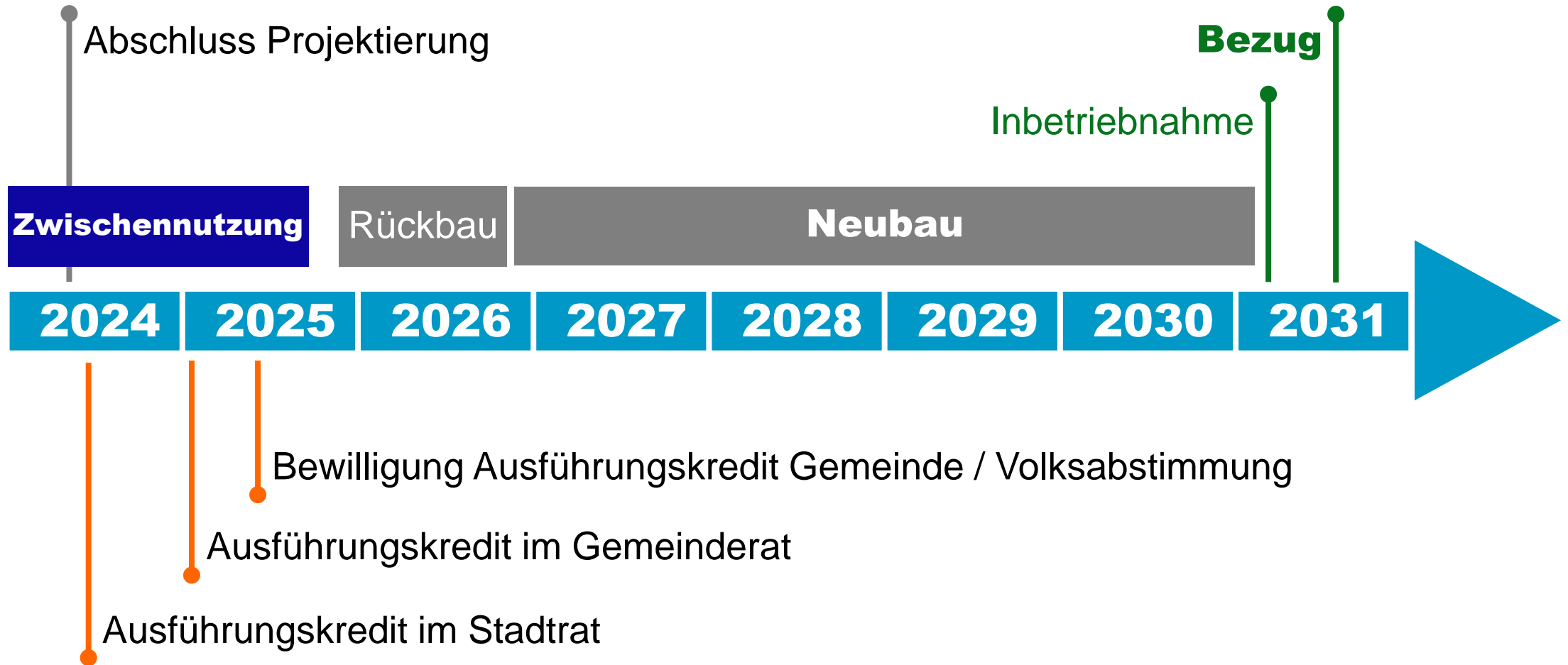
Neubau Schulanlage Höckler

Dachgeschoss und Umgebung



Fokus Manegg

Neubau Schulanlage Höckler – Termine



Fokus Manegg

Neubau Schulanlage Höckler – Gründe für Verzögerung

Detailklärungen während der aktuellen Phase «Vorprojekt» haben ergeben:

- Auflagen der Störfallvorsorge im Nordosten (Gasleitung) respektive im Westen (Gefahrentransporte auf Kantonsstrasse) des Grundstücks.
- Vorkehrungen für den Fall einer Zugentgleisung.
- Neue Auflagen zum Grundwasserschutz seitens Amt für Abfall, Wasser, Energie und Luft => Neue Lösung für Einbautiefe des Gebäudes erforderlich.

Diese vertieften Abklärungen im Rahmen des Vorprojekts wiederum sind Voraussetzung für den nun erforderlichen ergänzenden Gestaltungsplan.

7 Fragen und Rückmeldungen

Fragen und Rückmeldungen

Ihre Ansprechpersonen

Schulische und betriebliche Aspekte

Jacqueline Peter, Präsidentin Kreisschulbehörde Uto

jacqueline.peter@zuerich.ch, 044 413 82 30

Planerische und bauliche Aspekte

Benjamin Leimgruber, Bereichsleiter Schulbauten, Immobilien Stadt Zürich

benjamin.leimgruber@zuerich.ch, 044 412 21 80

**Besten Dank
für Ihre Aufmerksamkeit**