

Inhaltsverzeichnis**Übersicht**

Das Unfallgeschehen auf dem Stadtgebiet Zürich umfasst die Unfälle in der Stadt Zürich sowie die Unfälle auf den dazugehörigen Autobahnen und Autostrassen.

Auf einen Blick	21
Unfallgeschehen allgemein	22
Unfallgeschehen nach Strassenarten	24
Unfallgeschehen nach Strassenzuständen	26
Unfallgeschehen nach Lichtverhältnissen	28
Unfallgeschehen nach Monaten	30
Unfallgeschehen nach Wochentagen und Tagesstunden	32
Unfallgeschehen nach Unfalltypen	34
Unfallgeschehen nach Hauptursachen	36
Unfälle unter Einwirkung von Alkohol	38
Kinderunfälle	40
Seniorenunfälle	42
Mutmassliche Unfallverursacher	44
Beteiligte Personen	46
Beteiligte Zweiräder	49
Beteiligte fahrzeugähnliche Geräte	52
Beteiligte Fussgänger	55
Getötete Personen	58
Unfallgeschehen nach Stadtkreisen	60
Tramunfälle	63
Anhang, Hinweise und Begriffe	153



Auf einen Blick

Total Unfälle

	2011	2010	Veränderung	Mittel 2006 – 2010
Stadtgebiet Zürich	3'666	3'839	-5%	3'922.2
A1, A1H, A1L, A3, A3W	271	251	8%	232.6
Stadt Zürich	3'395	3'588	-5%	3'689.6

Unfälle mit Sachschaden

	2011	2010	Veränderung	Mittel 2006 – 2010
Stadtgebiet Zürich	2'559	2'710	-6%	2'790.2
A1, A1H, A1L, A3, A3W	231	207	12%	196.2
Stadt Zürich	2'328	2'503	-7%	2'594.0

Unfälle mit Personenschaden

	2011	2010	Veränderung	Mittel 2006 – 2010
Stadtgebiet Zürich	1'107	1'129	-2%	1'132.0
A1, A1H, A1L, A3, A3W	40	44	-9%	36.4
Stadt Zürich	1'067	1'085	-2%	1'095.6

Verunfallte

	2011			2010			Veränderung			Mittel 2006 – 2010		
	Alle	Verl.	Tote	Alle	Verl.	Tote	Alle	Verl.	Tote	Alle	Verl.	Tote
Stadtgebiet Zürich	1'313	1'301	12	1'392	1'381	11	-79	-80	1	1'371.6	1'362.2	9.4
A1, A1H, A1L, A3, A3W	51	50	1	67	67	0	-16	-17	1	49.2	49.0	0.2
Stadt Zürich	1'262	1'251	11	1'325	1'314	11	-63	-63	0	1'322.4	1'313.2	9.2

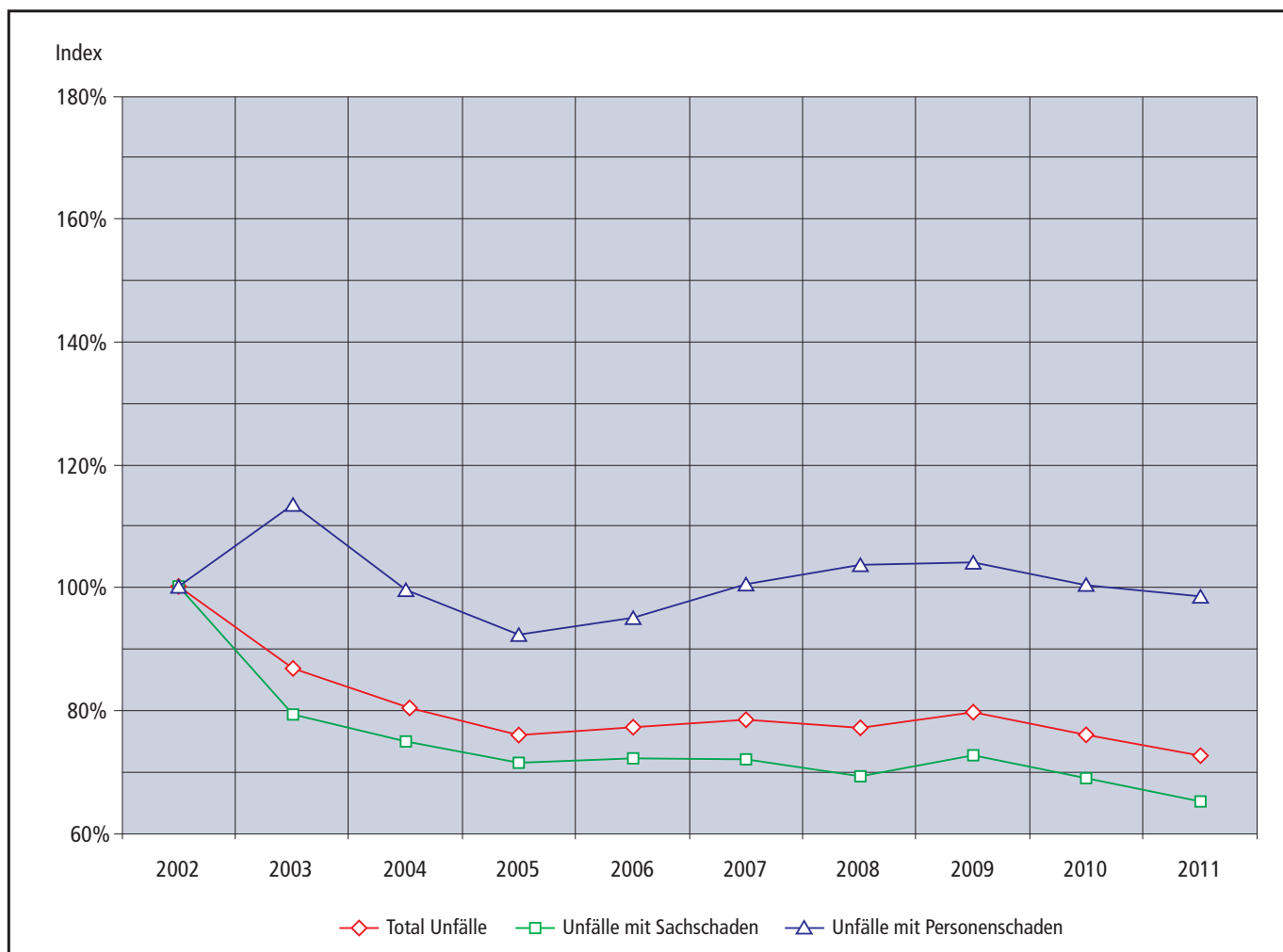


VUSTA 2011 **Stadtgebiet Zürich**

Unfallgeschehen allgemein

Unfälle

	2002	2003	2004	2005	2006	2007	2008	2009	2010	2011
Total Unfälle	5'063	4'389	4'064	3'842	3'904	3'959	3'886	4'023	3'839	3'666
Unfälle mit Sachschaden	3'938	3'114	2'946	2'804	2'837	2'830	2'721	2'853	2'710	2'559
Unfälle mit Personenschaden	1'125	1'275	1'118	1'038	1'067	1'129	1'165	1'170	1'129	1'107

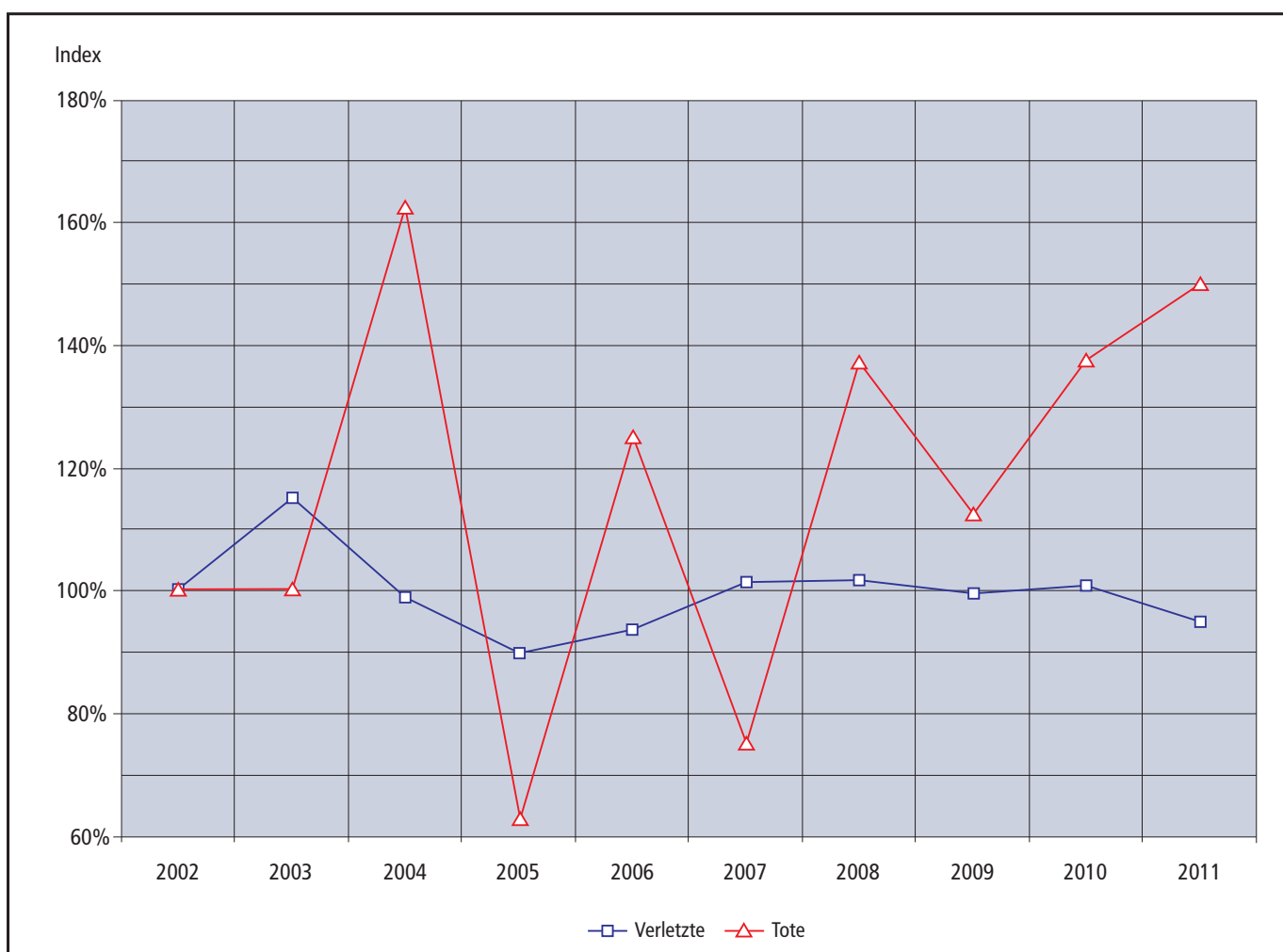




Unfallgeschehen allgemein

Verunfallte

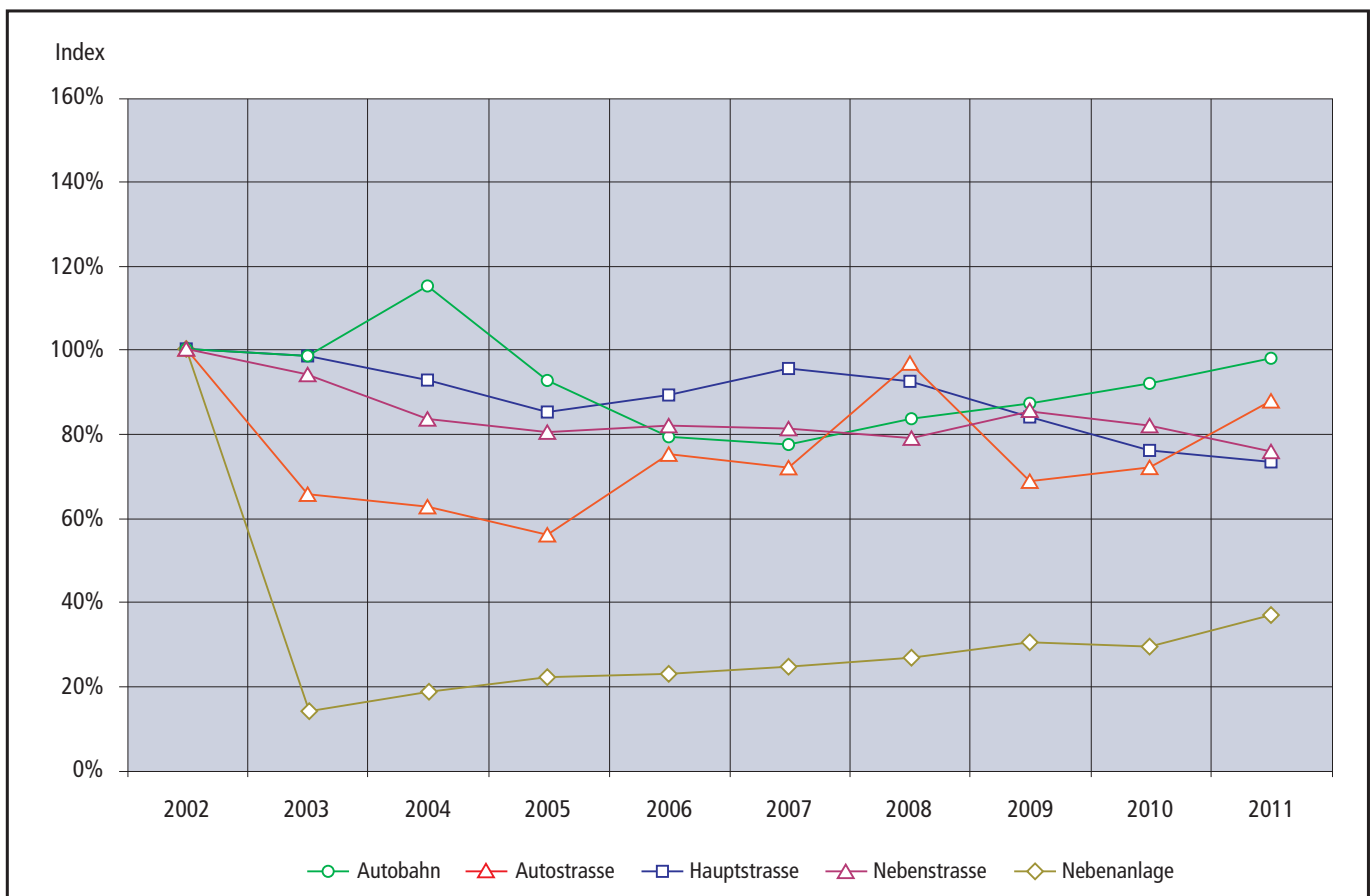
	2002	2003	2004	2005	2006	2007	2008	2009	2010	2011
Total Verunfallte	1'381	1'584	1'369	1'236	1'294	1'394	1'405	1'373	1'392	1'313
Verletzte	1'373	1'576	1'356	1'231	1'284	1'388	1'394	1'364	1'381	1'301
Tote	8	8	13	5	10	6	11	9	11	12



Unfallgeschehen nach Strassenarten

Unfälle

	2002	2003	2004	2005	2006	2007	2008	2009	2010	2011
Alle Strassen	5'063	4'389	4'064	3'842	3'904	3'959	3'886	4'023	3'839	3'666
Autobahn	248	244	286	230	197	192	207	216	228	243
Autostrasse	32	21	20	18	24	23	31	22	23	28
Hauptstrasse	1'044	1'026	970	888	929	996	964	878	792	767
Nebenstrasse	3'223	3'027	2'693	2'593	2'637	2'622	2'547	2'751	2'645	2'439
Nebenanlage	516	71	95	113	117	126	137	156	151	189

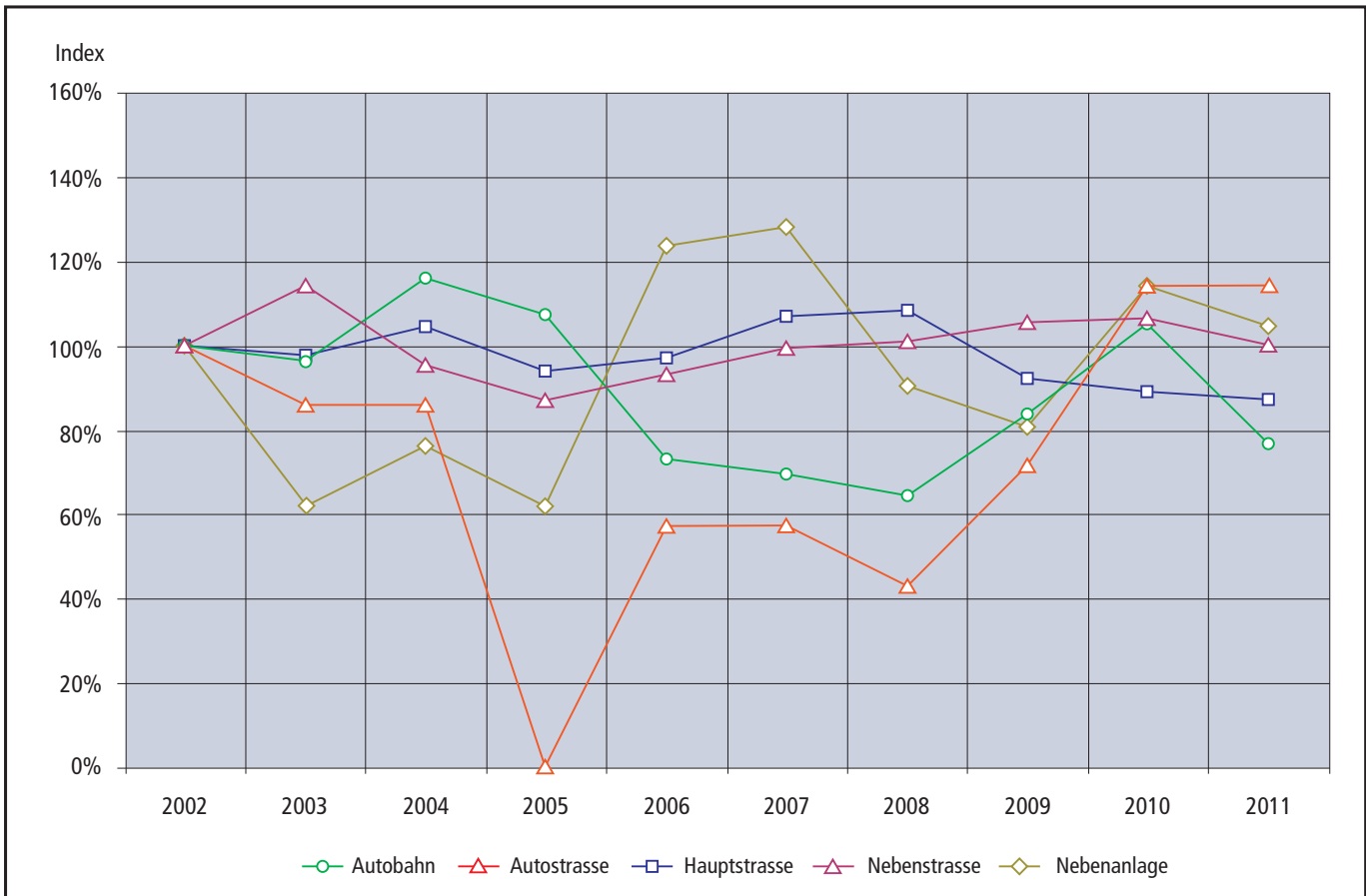




Unfallgeschehen nach Strassenarten

Verunfallte

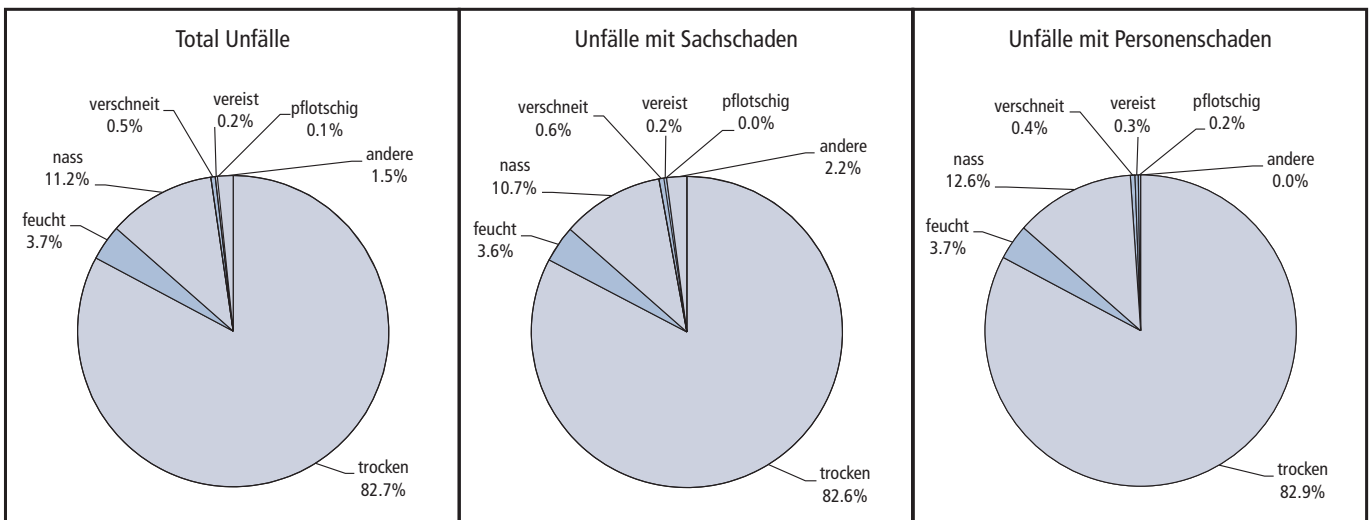
	2002	2003	2004	2005	2006	2007	2008	2009	2010	2011
Alle Strassen	1'381	1'584	1'369	1'236	1'294	1'394	1'405	1'373	1'392	1'313
Autobahn	56	54	65	60	41	39	36	47	59	43
Autostrasse	7	6	6	0	4	4	3	5	8	8
Hauptstrasse	477	572	499	448	463	511	518	440	425	416
Nebenstrasse	820	939	783	715	760	813	829	864	876	824
Nebenanlage	21	13	16	13	26	27	19	17	24	22



Unfallgeschehen nach Strassenzuständen

Unfälle

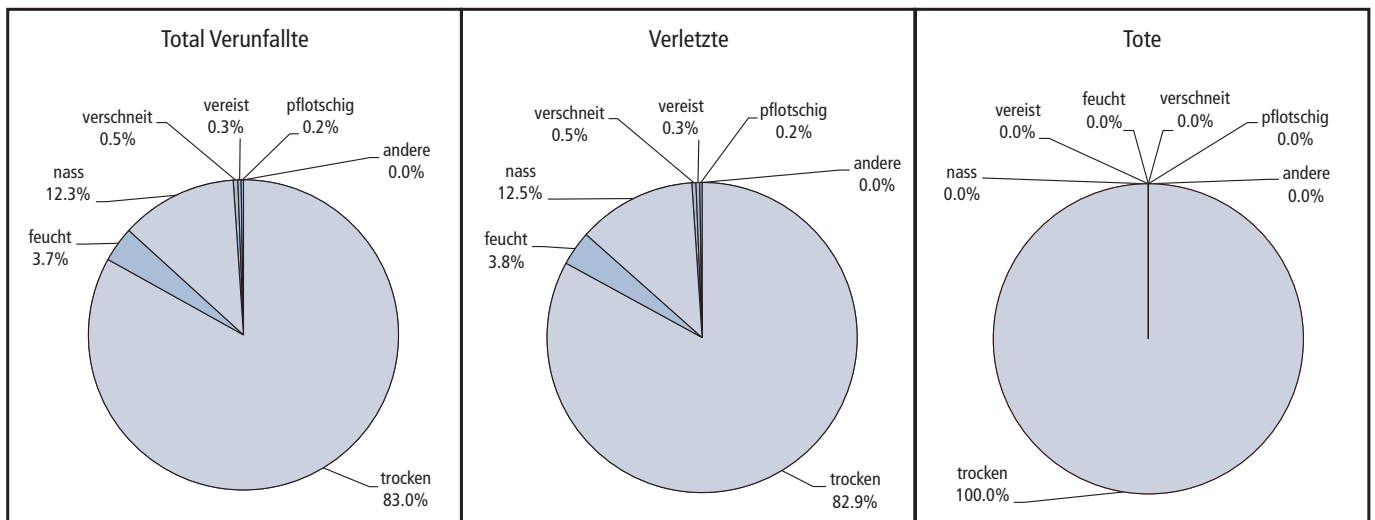
	Total Unfälle				Unfälle mit Sachschaden				Unfälle mit Personenschaden			
	2011	2010	Diff.	Mittel 2006 – 2010	2011	2010	Diff.	Mittel 2006 – 2010	2011	2010	Diff.	Mittel 2006 – 2010
Total	3'666	3'839	-173	3'922.2	2'559	2'710	-151	2'790.2	1'107	1'129	-22	1'132.0
trocken	3'033	2'738	295	2'982.2	2'115	1'869	246	2'115.2	918	869	49	867.0
feucht	134	247	-113	223.4	93	178	-85	160.6	41	69	-28	62.8
nass	412	549	-137	588.2	273	405	-132	407.0	139	144	-5	181.2
verschneit	19	159	-140	69.8	15	139	-124	59.6	4	20	-16	10.2
vereist	9	68	-59	26.0	6	50	-44	19.0	3	18	-15	7.0
pflotschig	3	34	-31	14.4	1	25	-24	11.2	2	9	-7	3.2
andere	56	44	12	18.2	56	44	12	17.6	0	0	0	0.6



Unfallgeschehen nach Strassenzuständen

Verunfallte

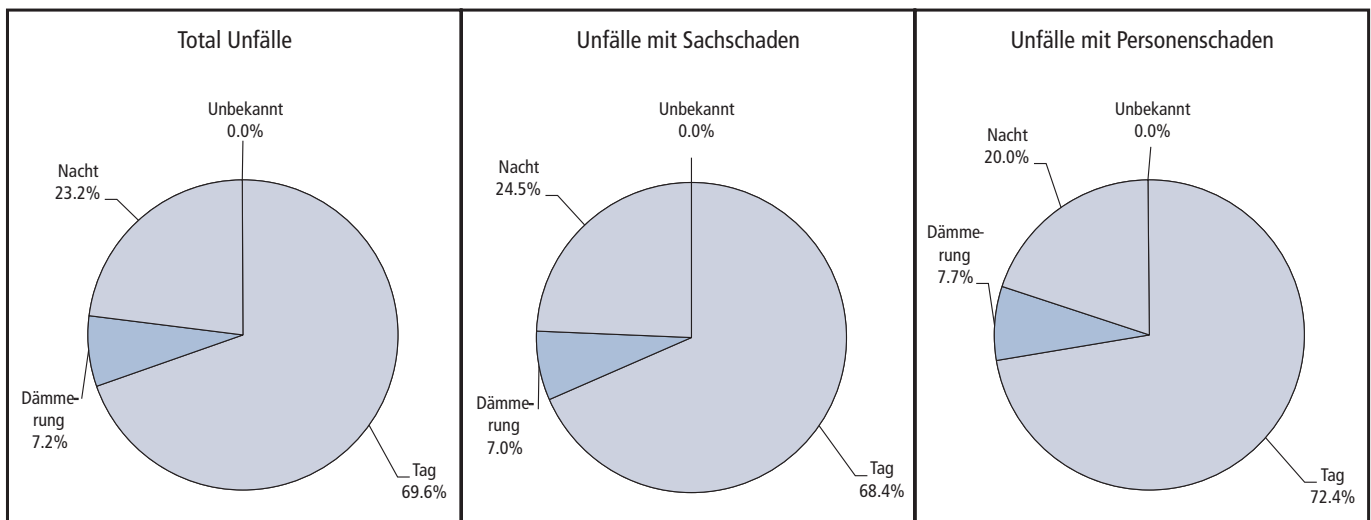
	Total Verunfallte				Verletzte				Tote			
	2011	2010	Diff.	Mittel 2006 – 2010	2011	2010	Diff.	Mittel 2006 – 2010	2011	2010	Diff.	Mittel 2006 – 2010
Total	1'313	1'392	-79	1'371.6	1'301	1'381	-80	1'362.2	12	11	1	9.4
trocken	1'090	1'089	1	1'052.4	1'078	1'082	-4	1'046.0	12	7	5	6.4
feucht	49	76	-27	76.0	49	74	-25	75.0	0	2	-2	1.0
nass	162	167	-5	218.4	162	166	-4	216.8	0	1	-1	1.6
verschneit	6	25	-19	11.8	6	25	-19	11.6	0	0	0	0.2
vereist	4	23	-19	8.4	4	23	-19	8.4	0	0	0	0.0
pflotschig	2	12	-10	4.0	2	11	-9	3.8	0	1	-1	0.2
andere	0	0	0	0.6	0	0	0	0.6	0	0	0	0.0



Unfallgeschehen nach Lichtverhältnissen

Unfälle

	Total Unfälle				Unfälle mit Sachschaden				Unfälle mit Personenschaden			
	2011	2010	Diff.	Mittel 2006 – 2010	2011	2010	Diff.	Mittel 2006 – 2010	2011	2010	Diff.	Mittel 2006 – 2010
Total	3'666	3'839	-173	3'922.2	2'559	2'710	-151	2'790.2	1'107	1'129	-22	1'132.0
Tag	2'552	2'671	-119	2'658.8	1'751	1'828	-77	1'855.8	801	843	-42	803.0
Dämmerung	264	237	27	263.8	179	171	8	183.6	85	66	19	80.2
Nacht	849	930	-81	998.8	628	710	-82	750.0	221	220	1	248.8
Unbekannt	1	1	0	0.8	1	1	0	0.8	0	0	0	0.0

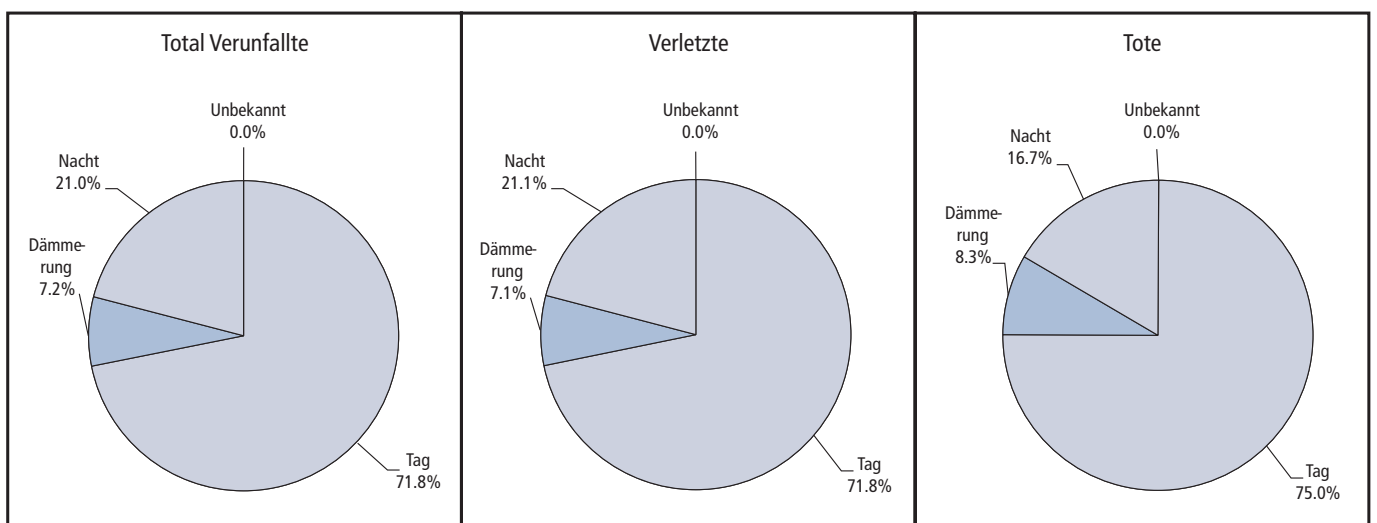




Unfallgeschehen nach Lichtverhältnissen

Verunfallte

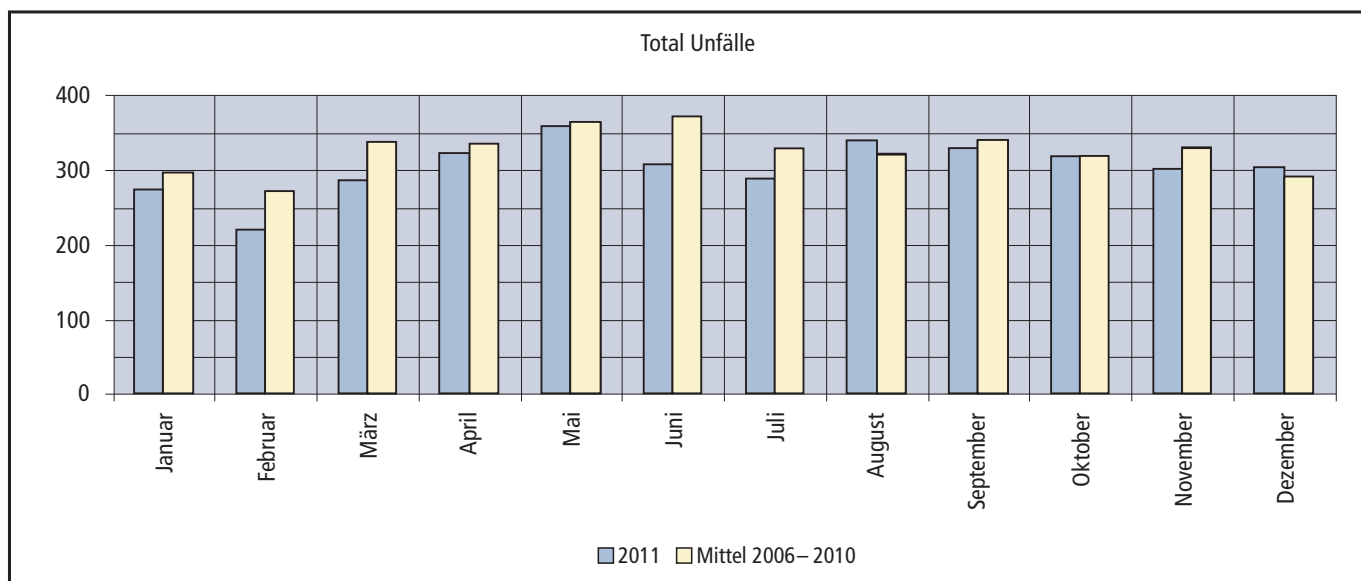
	Total Verunfallte				Verletzte				Tote			
	2011	2010	Diff.	Mittel 2006 – 2010	2011	2010	Diff.	Mittel 2006 – 2010	2011	2010	Diff.	Mittel 2006 – 2010
Total	1'313	1'392	-79	1'371.6	1'301	1'381	-80	1'362.2	12	11	1	9.4
Tag	943	1'024	-81	961.8	934	1'015	-81	955.0	9	9	0	6.8
Dämmerung	94	78	16	97.6	93	77	16	96.8	1	1	0	0.8
Nacht	276	290	-14	312.2	274	289	-15	310.4	2	1	1	1.8
Unbekannt	0	0	0	0.0	0	0	0	0.0	0	0	0	0.0



Unfallgeschehen nach Monaten

Unfälle

	Total Unfälle				Unfälle mit Sachschaden				Unfälle mit Personenschaden			
	2011	2010	Diff.	Mittel 2006 – 2010	2011	2010	Diff.	Mittel 2006 – 2010	2011	2010	Diff.	Mittel 2006 – 2010
Total	3'666	3'839	-173	3'922.2	2'559	2'710	-151	2'790.2	1'107	1'129	-22	1'132.0
Januar	274	304	-30	297.4	205	238	-33	221.2	69	66	3	76.2
Februar	222	236	-14	273.2	158	178	-20	200.8	64	58	6	72.4
März	288	329	-41	339.8	209	236	-27	255.6	79	93	-14	84.2
April	323	330	-7	337.0	208	223	-15	239.0	115	107	8	98.0
Mai	360	343	17	366.8	248	240	8	258.0	112	103	9	108.8
Juni	309	368	-59	373.0	216	253	-37	250.6	93	115	-22	122.4
Juli	290	346	-56	330.0	203	229	-26	223.4	87	117	-30	106.6
August	342	312	30	321.4	236	214	22	218.6	106	98	8	102.8
September	330	348	-18	341.6	212	211	1	231.6	118	137	-19	110.0
Oktober	320	315	5	320.6	230	221	9	227.4	90	94	-4	93.2
November	303	313	-10	329.6	218	232	-14	239.6	85	81	4	90.0
Dezember	305	295	10	291.8	216	235	-19	224.4	89	60	29	67.4

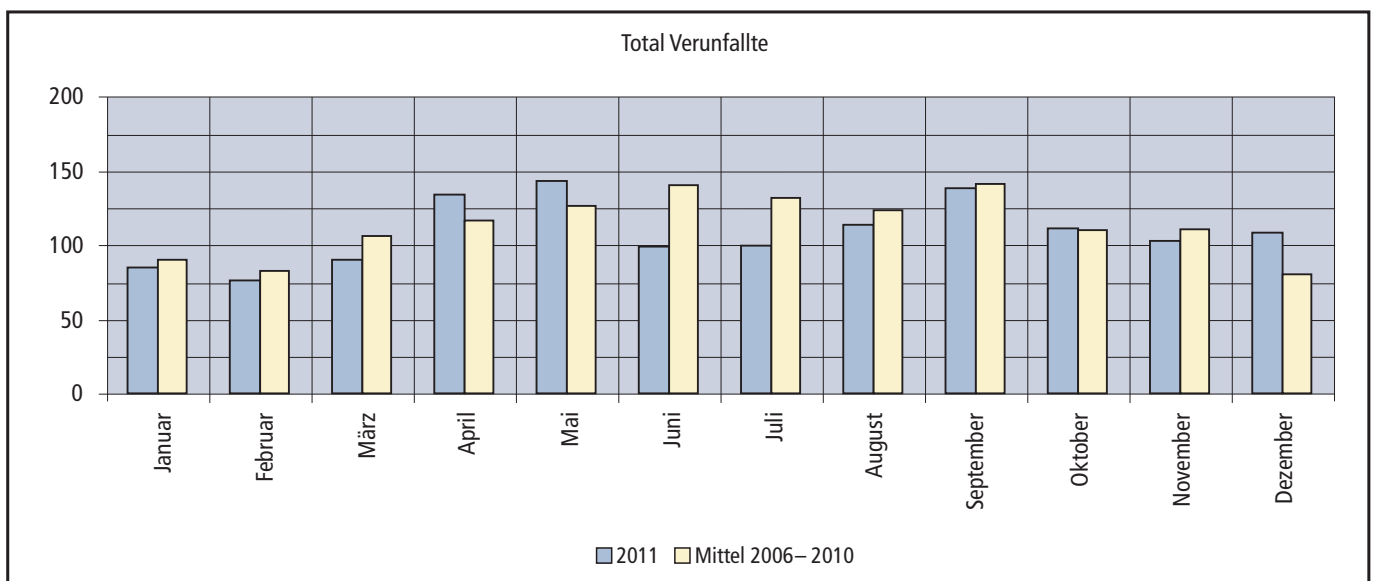




Unfallgeschehen nach Monaten

Verunfallte

	Total Verunfallte				Verletzte				Tote			
	2011	2010	Diff.	Mittel 2006 – 2010	2011	2010	Diff.	Mittel 2006 – 2010	2011	2010	Diff.	Mittel 2006 – 2010
Total	1'313	1'392	-79	1'371.6	1'301	1'381	-80	1'362.2	12	11	1	9.4
Januar	86	79	7	91.2	86	79	7	90.4	0	0	0	0.8
Februar	77	69	8	83.8	77	69	8	83.6	0	0	0	0.2
März	91	120	-29	107.2	91	119	-28	106.0	0	1	-1	1.2
April	135	133	2	118.0	133	133	0	117.2	2	0	2	0.8
Mai	145	125	20	127.0	144	125	19	126.6	1	0	1	0.4
Juni	99	122	-23	141.8	98	118	-20	140.4	1	4	-3	1.4
Juli	101	163	-62	132.8	101	161	-60	131.6	0	2	-2	1.2
August	115	112	3	124.6	113	112	1	124.0	2	0	2	0.6
September	139	179	-40	142.0	139	178	-39	141.4	0	1	-1	0.6
Oktober	112	119	-7	110.8	107	119	-12	110.2	5	0	5	0.6
November	104	97	7	110.8	103	95	8	109.8	1	2	-1	1.0
Dezember	109	74	35	81.6	109	73	36	81.0	0	1	-1	0.6



Unfallgeschehen nach Wochentagen und Tagesstunden

Unfälle

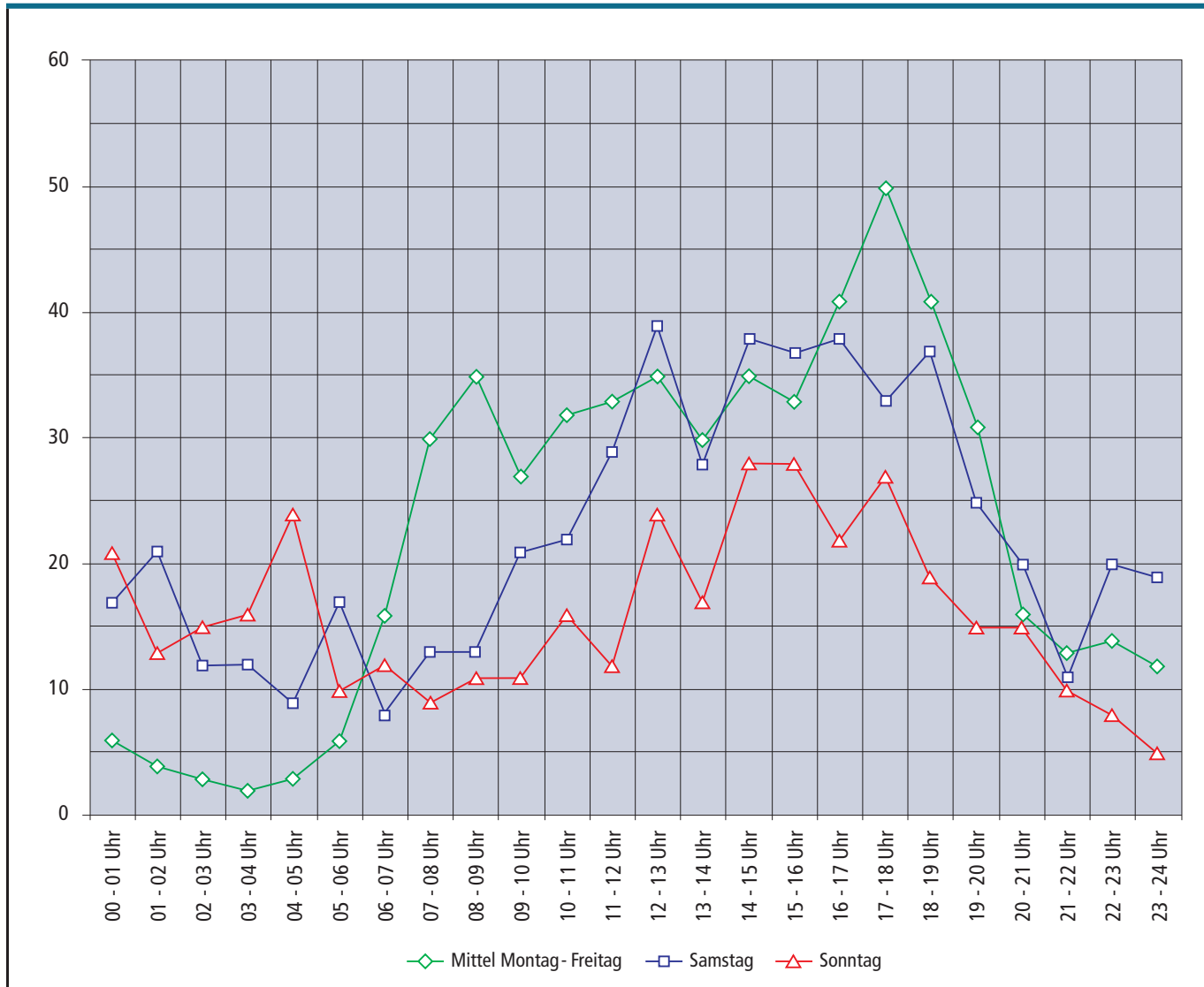
	Mittel Montag - Freitag				Samstag				Sonntag			
	2011	2010	Diff.	Mittel 2006 - 2010	2011	2010	Diff.	Mittel 2006 - 2010	2011	2010	Diff.	Mittel 2006 - 2010
Total*	548	576	-28	589.0	539	530	9	546.6	388	428	-40	430.6
00 - 01 Uhr	6	4	2	5.8	17	9	8	13.0	21	18	3	17.6
01 - 02 Uhr	4	6	-2	5.0	21	10	11	16.2	13	21	-8	17.8
02 - 03 Uhr	3	5	-2	3.8	12	15	-3	14.2	15	16	-1	19.8
03 - 04 Uhr	2	3	-1	3.2	12	10	2	11.2	16	15	1	15.4
04 - 05 Uhr	3	3	0	3.2	9	13	-4	13.2	24	15	9	16.2
05 - 06 Uhr	6	6	0	5.4	17	14	3	9.2	10	15	-5	12.6
06 - 07 Uhr	16	16	0	16.2	8	8	0	11.4	12	9	3	10.6
07 - 08 Uhr	30	29	1	29.0	13	14	-1	12.0	9	14	-5	9.0
08 - 09 Uhr	35	39	-4	36.8	13	18	-5	16.6	11	5	6	9.2
09 - 10 Uhr	27	32	-5	32.0	21	20	1	21.6	11	6	5	9.2
10 - 11 Uhr	32	32	0	33.4	22	21	1	23.0	16	17	-1	15.2
11 - 12 Uhr	33	36	-3	33.2	29	27	2	32.6	12	17	-5	18.0
12 - 13 Uhr	35	35	0	33.8	39	33	6	28.4	24	24	0	22.8
13 - 14 Uhr	30	31	-1	32.2	28	29	-1	34.0	17	21	-4	20.0
14 - 15 Uhr	35	35	0	38.0	38	44	-6	43.2	28	32	-4	26.0
15 - 16 Uhr	33	38	-5	37.4	37	37	0	35.6	28	29	-1	24.0
16 - 17 Uhr	41	42	-1	44.2	38	39	-1	34.6	22	30	-8	28.6
17 - 18 Uhr	50	52	-2	51.6	33	32	1	37.2	27	16	11	24.8
18 - 19 Uhr	41	40	1	44.8	37	27	10	28.4	19	26	-7	29.4
19 - 20 Uhr	31	27	4	29.4	25	26	-1	23.8	15	24	-9	20.8
20 - 21 Uhr	16	16	0	19.8	20	26	-6	20.2	15	18	-3	17.4
21 - 22 Uhr	13	16	-3	17.8	11	12	-1	17.2	10	15	-5	13.6
22 - 23 Uhr	14	17	-3	16.8	20	17	3	20.4	8	11	-3	14.4
23 - 24 Uhr	12	15	-3	14.6	19	28	-9	27.2	5	12	-7	15.2

* inkl. Unfallzeit "Unbekannt"



Unfallgeschehen nach Wochentagen und Tagesstunden

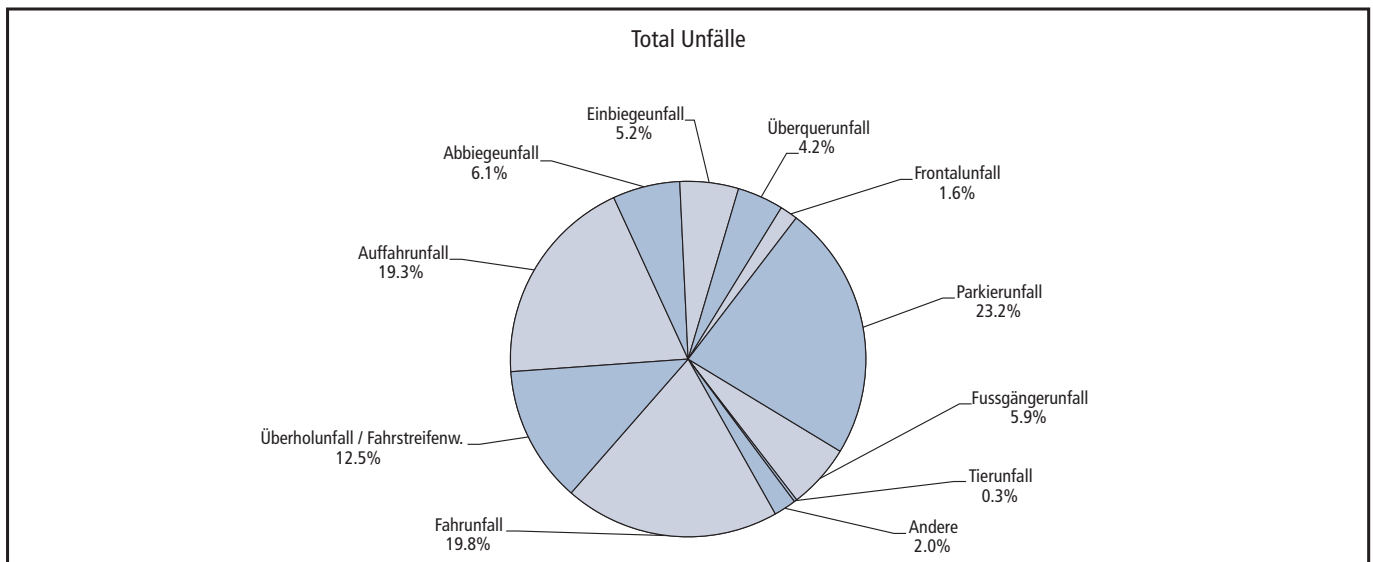
Unfälle



Unfallgeschehen nach Unfalltypen

Unfälle

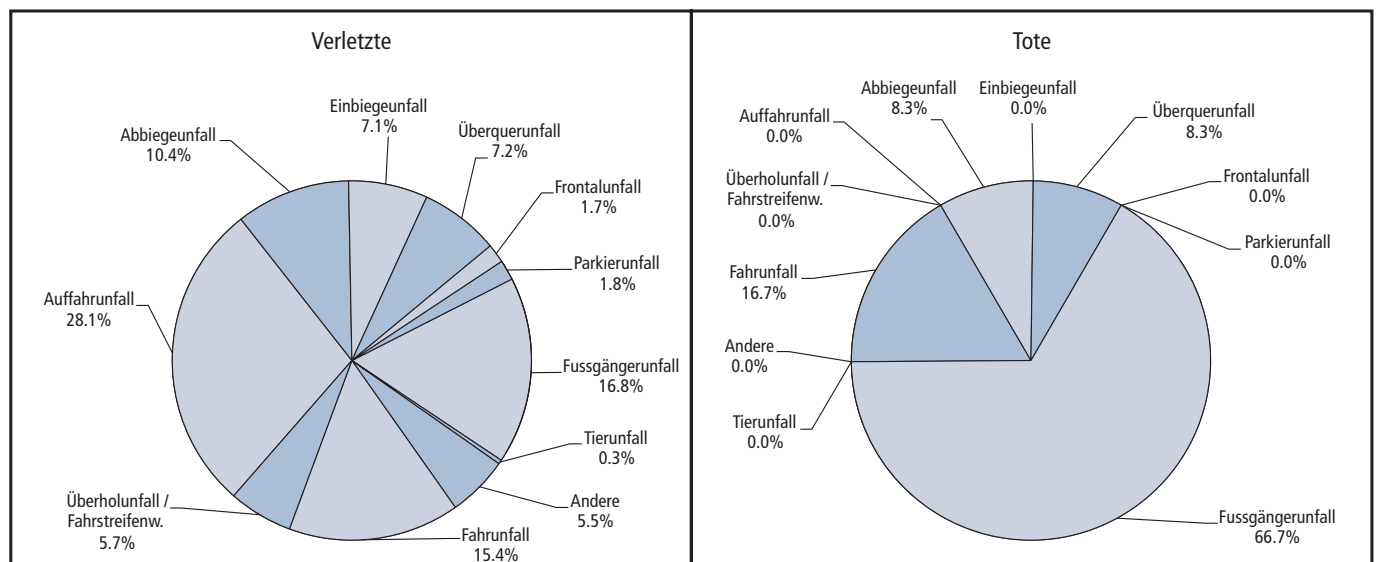
	Total Unfälle				Unfälle mit Sachschaden				Unfälle mit Personenschaden			
	2011	2010	Diff.	Mittel 2006 – 2010	2011	2010	Diff.	Mittel 2006 – 2010	2011	2010	Diff.	Mittel 2006 – 2010
Total	3'666	3'839	-173	3'922.2	2'559	2'710	-151	2'790.2	1'107	1'129	-22	1'132.0
Fahrerunfall	727	825	-98	732.6	543	647	-104	572.2	184	178	6	160.4
Überholunfall/Fahrstreifenw.	458	420	38	448.6	392	364	28	394.8	66	56	10	53.8
Auffahrerunfall	707	731	-24	806.0	427	448	-21	479.0	280	283	-3	327.0
Abbiegeunfall	223	232	-9	250.2	104	119	-15	123.8	119	113	6	126.4
Einbiegeunfall	191	223	-32	232.4	115	117	-2	145.8	76	106	-30	86.6
Überquerunfall	154	179	-25	204.8	76	95	-19	106.0	78	84	-6	98.8
Frontalunfall	57	55	2	54.8	42	39	3	39.4	15	16	-1	15.4
Parkierunfall	850	883	-33	928.6	827	846	-19	898.8	23	37	-14	29.8
Fussgängerunfall	215	216	-1	209.8	4	6	-2	5.0	211	210	1	204.8
Tierunfall	11	7	4	8.2	8	5	3	7.2	3	2	1	1.0
Andere	73	68	5	46.2	21	24	-3	18.2	52	44	8	28.0



Unfallgeschehen nach Unfalltypen

Verunfallte

	Total Verunfallte				Verletzte				Tote			
	2011	2010	Diff.	Mittel 2006 – 2010	2011	2010	Diff.	Mittel 2006 – 2010	2011	2010	Diff.	Mittel 2006 – 2010
Total	1'313	1'392	-79	1'371.6	1'301	1'381	-80	1'362.2	12	11	1	9.4
Fahrnfall	202	224	-22	183.2	200	221	-21	181.0	2	3	-1	2.2
Überholunfall/Fahrstreifenw.	74	65	9	59.6	74	62	12	58.6	0	3	-3	1.0
Auffahrnfall	365	367	-2	432.0	365	367	-2	432.0	0	0	0	0.0
Abbiegeunfall	136	140	-4	156.2	135	140	-5	155.8	1	0	1	0.4
Einbiegeunfall	92	118	-26	98.8	92	117	-25	98.4	0	1	-1	0.4
Überquerunfall	95	119	-24	126.0	94	118	-24	125.6	1	1	0	0.4
Frontalunfall	22	24	-2	22.2	22	24	-2	22.2	0	0	0	0.0
Parkierunfall	24	38	-14	31.0	24	38	-14	31.0	0	0	0	0.0
Fussgängerunfall	227	232	-5	223.6	219	229	-10	218.8	8	3	5	4.8
Tierunfall	4	2	2	1.0	4	2	2	1.0	0	0	0	0.0
Andere	72	63	9	38.0	72	63	9	37.8	0	0	0	0.2



Unfallgeschehen nach Hauptursachen

Unfälle

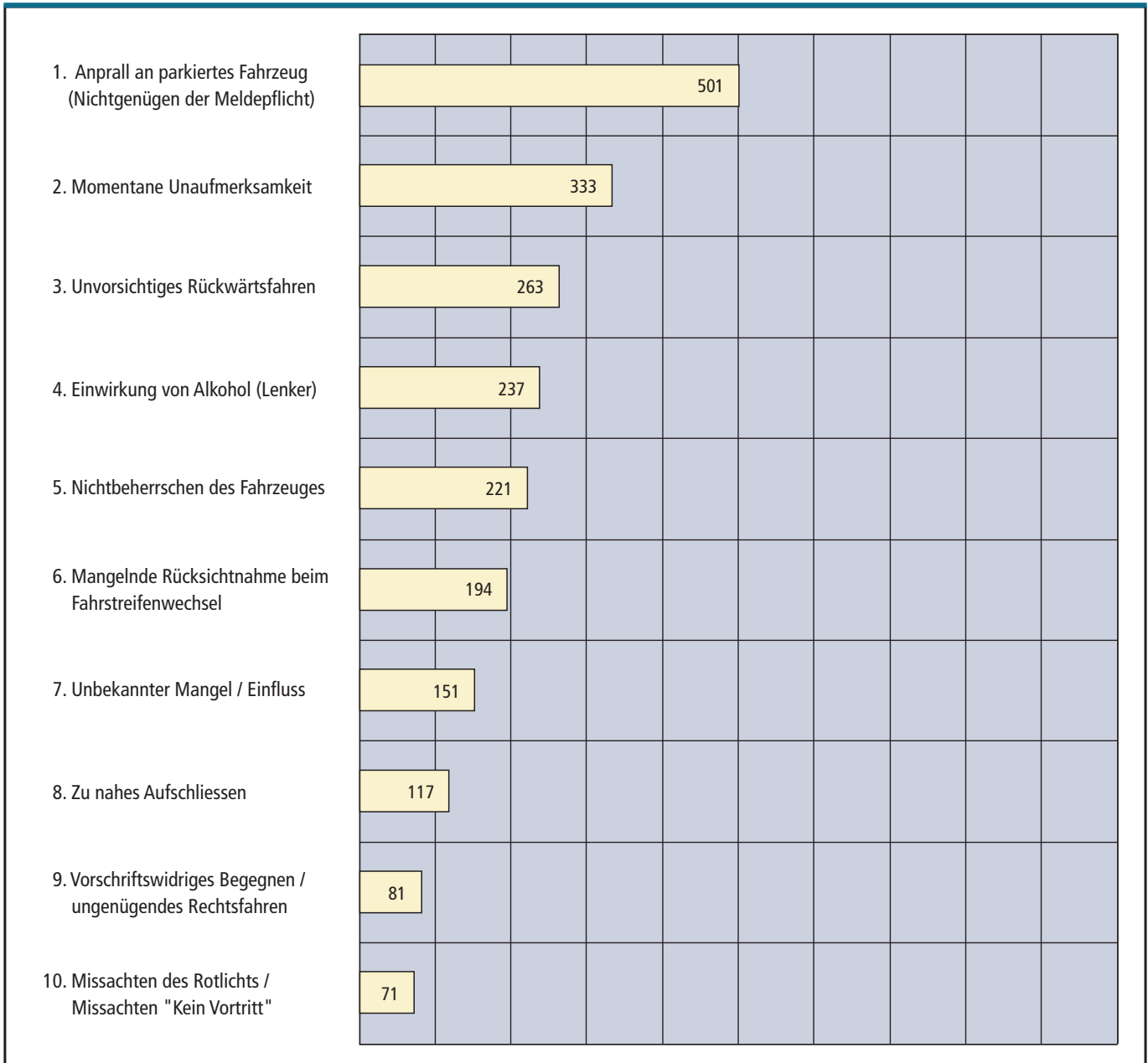
	Total Unfälle				Unfälle mit Sachschaden				Unfälle mit Personenschaden			
	Total	io.	ao.	AB AS	Total	io.	ao.	AB AS	Total	io.	ao.	AB AS
Total	3'666	3'381	14	271	2'559	2'317	11	231	1'107	1'064	3	40
Direkter Einfluss des Lenkers	1'322	1'194	4	124	817	711	4	102	505	483	0	22
Zustand des Lenkers	309	295	2	12	209	197	2	10	100	98	0	2
Beeinträchtigte Sicht des Lenkers	0	0	0	0	0	0	0	0	0	0	0	0
Nichtb. von Zeichengebung oder Signalisation	33	31	0	2	17	16	0	1	16	15	0	1
Missachten der Lichtsignale	116	116	0	0	57	57	0	0	59	59	0	0
Mangelhafte Bedienung des Fahrzeuges	98	97	0	1	67	66	0	1	31	31	0	0
Ladung des Fahrzeuges	35	29	1	5	11	5	1	5	24	24	0	0
Unaufmerksamkeit und Ablenkung	731	626	1	104	456	370	1	85	275	256	0	19
Äusserer Einfluss	37	27	0	10	17	7	0	10	20	20	0	0
Mangel an der Strassenanlage	12	12	0	0	0	0	0	0	12	12	0	0
Momentaner äusserer Einfluss	14	9	0	5	9	4	0	5	5	5	0	0
Einfluss durch Dritte	11	6	0	5	8	3	0	5	3	3	0	0
Mangel am Fahrzeug	16	12	1	3	9	5	1	3	7	7	0	0
Mangelhafter Unterhalt des Fahrzeuges	10	9	1	0	5	4	1	0	5	5	0	0
Technische Defekte am Fahrzeug	6	3	0	3	4	1	0	3	2	2	0	0
Verkehrsablauf / Verkehrsregeln	1'532	1'403	9	120	1'051	940	6	105	481	463	3	15
Geschwindigkeit	70	47	6	17	52	33	5	14	18	14	1	3
Linksfahren, Rechtsfahren und Einspuren	388	334	0	54	348	298	0	50	40	36	0	4
Überholen (Situation)	9	9	0	0	6	6	0	0	3	3	0	0
Überholen (Verkehrsablauf)	75	74	0	1	50	49	0	1	25	25	0	0
Missachten des Vorrtrittsrechtes	454	451	2	1	192	190	1	1	262	261	1	0
Andere Fahrbewegungen	499	451	1	47	399	360	0	39	100	91	1	8
Fahrrad- und Motorfahrradverkehr	28	28	0	0	4	4	0	0	24	24	0	0
Fahrzeugähnliche Geräte	9	9	0	0	0	0	0	0	9	9	0	0
Unbekannter Mangel / Einfluss	665	652	0	13	663	652	0	11	2	0	0	2
Fussgänger	94	93	0	1	2	2	0	0	92	91	0	1
Zustand des Fussgängers	15	14	0	1	1	1	0	0	14	13	0	1
Einfluss / Verhalten des Fussgängers	79	79	0	0	1	1	0	0	78	78	0	0

io. = innerorts ao. = ausserorts AB = Autobahn AS = Autostrasse



Unfallgeschehen nach Hauptursachen

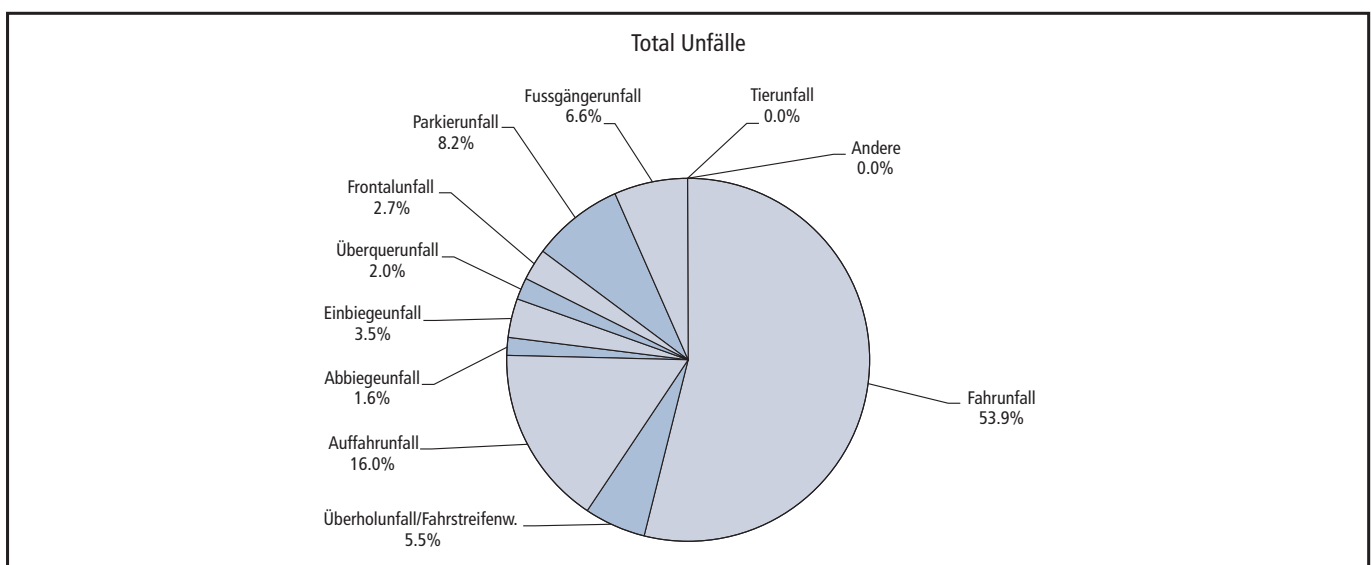
Top 10



Unfälle unter Einwirkung von Alkohol

Unfälle

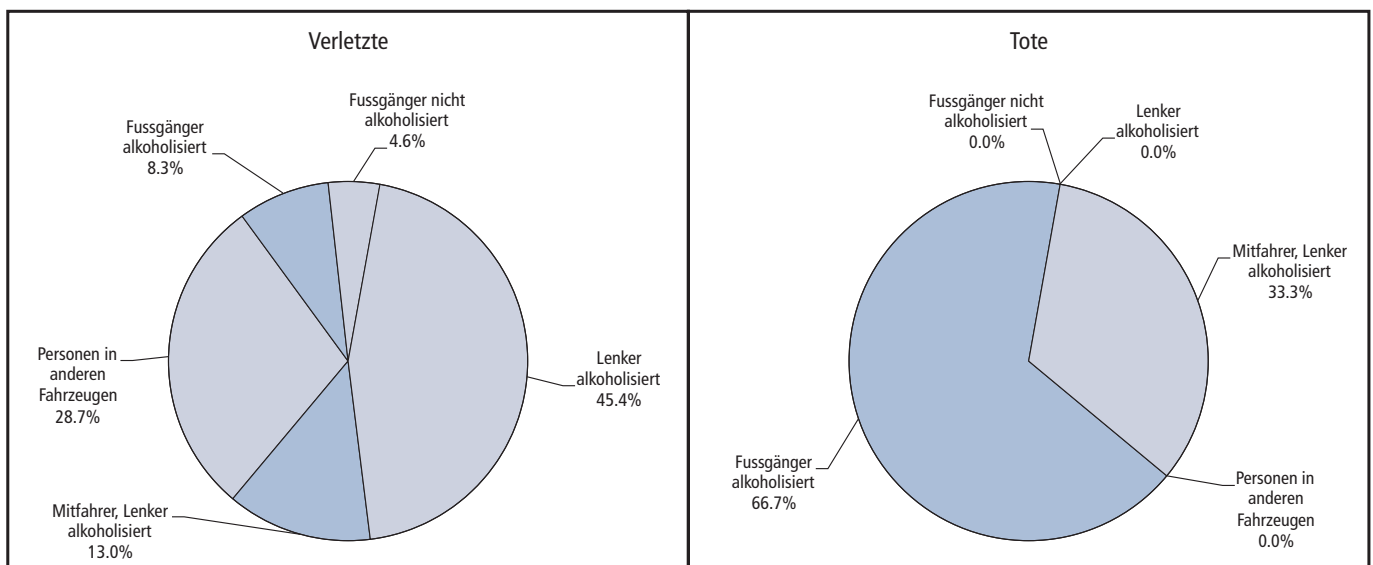
	Total Unfälle				Unfälle mit Sachschaden				Unfälle mit Personenschaden			
	2011	2010	Diff.	Mittel 2006 – 2010	2011	2010	Diff.	Mittel 2006 – 2010	2011	2010	Diff.	Mittel 2006 – 2010
Total	256	258	-2	271.4	168	179	-11	189.6	88	79	9	81.8
Fahrerunfall	138	125	13	135.2	101	84	17	93.6	37	41	-4	41.6
Überholunfall/Fahrstreifenw.	14	11	3	14.0	8	7	1	12.0	6	4	2	2.0
Auffahrerunfall	41	54	-13	55.8	29	47	-18	41.4	12	7	5	14.4
Abbiegerunfall	4	8	-4	8.2	2	6	-4	4.4	2	2	0	3.8
Einbiegerunfall	9	12	-3	9.4	5	6	-1	6.8	4	6	-2	2.6
Überquererunfall	5	10	-5	11.0	0	5	-5	5.6	5	5	0	5.4
Frontalerunfall	7	8	-1	7.2	3	3	0	4.6	4	5	-1	2.6
Parkiererunfall	21	22	-1	21.6	20	20	0	20.0	1	2	-1	1.6
Fussgängerunfall	17	8	9	8.4	0	1	-1	0.6	17	7	10	7.8
Tierunfall	0	0	0	0.0	0	0	0	0.0	0	0	0	0.0
Andere	0	0	0	0.6	0	0	0	0.6	0	0	0	0.0



Unfälle unter Einwirkung von Alkohol

Beteiligte

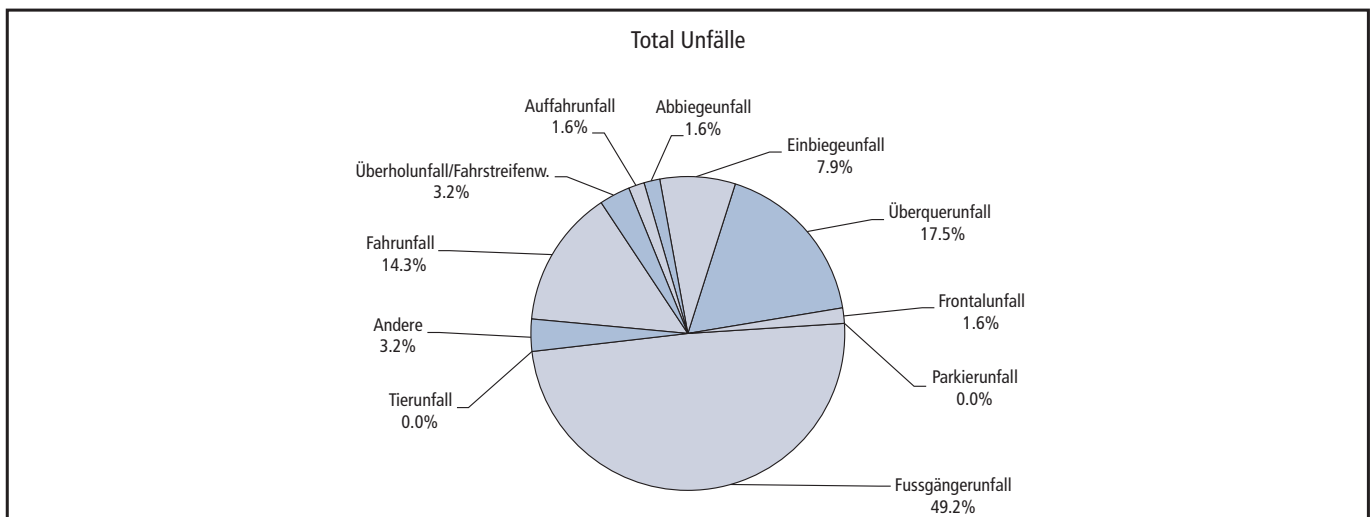
	Anzahl an Alkoholunfällen beteiligte Personen													
	Total	unverletzt	verletzt						getötet					
			Total	im Fahrzeug des alkoholisierten Lenkers		in anderen Fahrzeugen	Fussgänger		Total	im Fahrzeug des alkoholisierten Lenkers		in anderen Fahrzeugen	Fussgänger	
				lenkend	mitfahrend		alkoholisiert	nicht alkoholisiert		lenkend	mitfahrend		alkoholisiert	nicht alkoholisiert
Total	471	360	108	49	14	31	9	5	3	0	1	0	2	0
Fahrerunfall	183	137	45	34	11	0	0	0	1	0	1	0	0	0
Überholunfall/ Fahrstreifenw.	36	30	6	2	0	4	0	0	0	0	0	0	0	0
Auffahrerunfall	127	108	19	0	0	19	0	0	0	0	0	0	0	0
Abbiegeunfall	13	10	3	0	2	1	0	0	0	0	0	0	0	0
Einbiegeunfall	18	13	5	2	0	3	0	0	0	0	0	0	0	0
Überquerunfall	14	8	6	4	1	1	0	0	0	0	0	0	0	0
Frontalunfall	17	10	7	4	0	3	0	0	0	0	0	0	0	0
Parkierunfall	28	27	1	1	0	0	0	0	0	0	0	0	0	0
Fussgängerunfall	35	17	16	2	0	0	9	5	2	0	0	0	2	0
Tierunfall	0	0	0	0	0	0	0	0	0	0	0	0	0	0
Andere	0	0	0	0	0	0	0	0	0	0	0	0	0	0



Kinderunfälle

Unfälle

	Total Unfälle				Unfälle mit Sachschaden				Unfälle mit Personenschaden			
	2011	2010	Diff.	Mittel 2006 – 2010	2011	2010	Diff.	Mittel 2006 – 2010	2011	2010	Diff.	Mittel 2006 – 2010
Total	63	66	-3	66.4	5	4	1	4.6	58	62	-4	61.8
Fahrerunfall	9	5	4	6.0	2	2	0	2.6	7	3	4	3.4
Überholunfall/Fahrstreifenw.	2	2	0	1.0	0	1	-1	0.2	2	1	1	0.8
Auffahrerunfall	1	0	1	1.0	1	0	1	0.4	0	0	0	0.6
Abbiegerunfall	1	3	-2	1.8	0	0	0	0.0	1	3	-2	1.8
Einbiegerunfall	5	4	1	3.4	1	0	1	0.2	4	4	0	3.2
Überquererunfall	11	5	6	11.2	1	0	1	0.8	10	5	5	10.4
Frontalerunfall	1	0	1	0.4	0	0	0	0.0	1	0	1	0.4
Parkiererunfall	0	1	-1	1.0	0	1	-1	0.4	0	0	0	0.6
Fussgängerunfall	31	46	-15	40.4	0	0	0	0.0	31	46	-15	40.4
Tierunfall	0	0	0	0.0	0	0	0	0.0	0	0	0	0.0
Andere	2	0	2	0.2	0	0	0	0.0	2	0	2	0.2

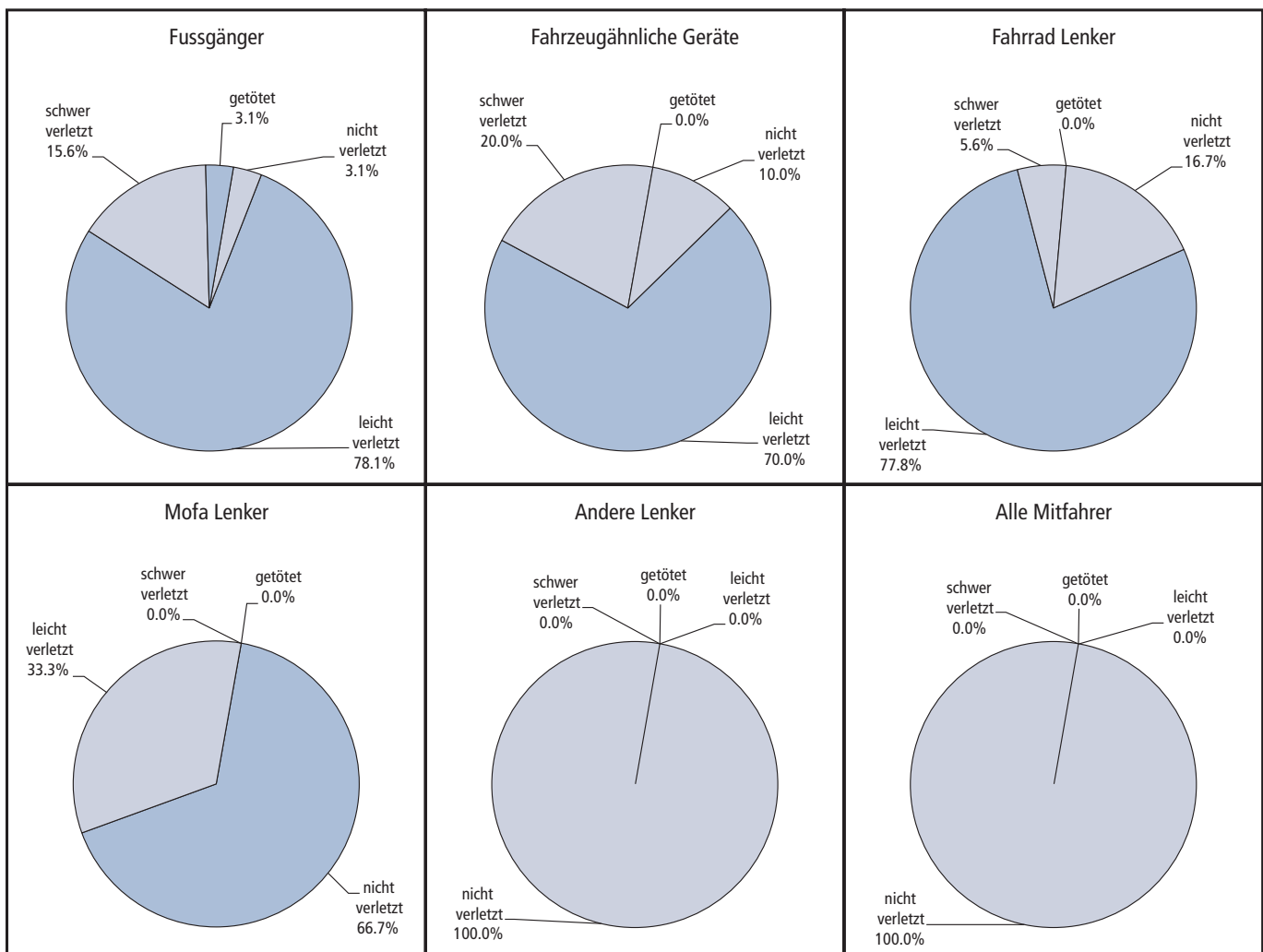




Kinderunfälle

Beteiligte Kinder

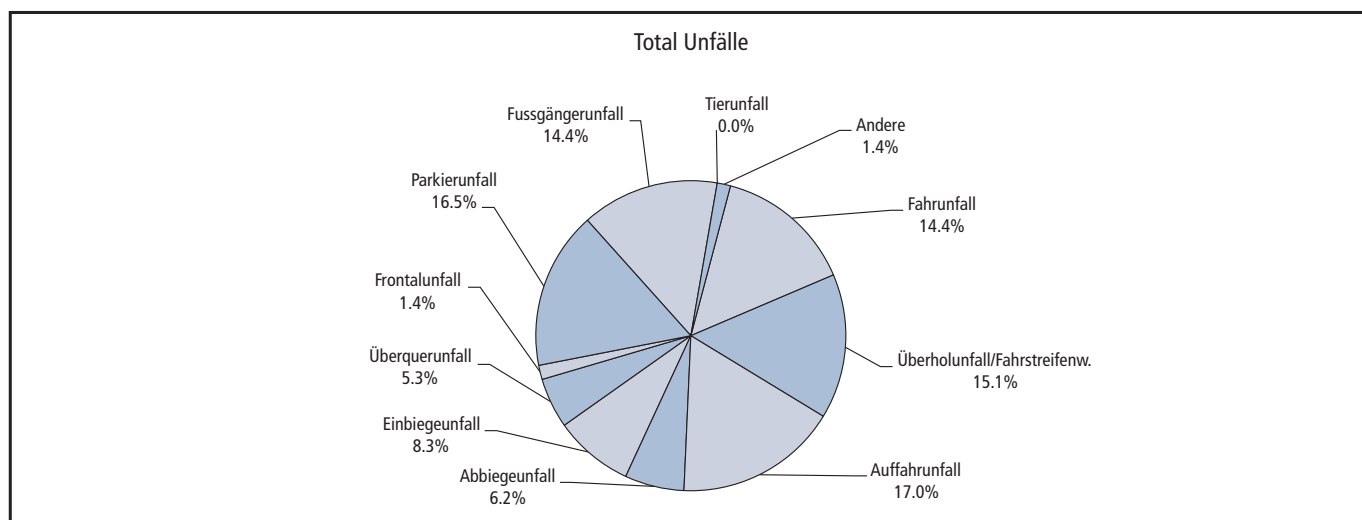
	Total	nicht verletzt	leicht verletzt	schwer verletzt	getötet
Total	66	10	47	8	1
Fussgänger	32	1	25	5	1
Fahrzeugähnliche Geräte	10	1	7	2	0
Fahrrad Lenker	18	3	14	1	0
Mofa Lenker	3	2	1	0	0
Andere Lenker	1	1	0	0	0
Alle Mitfahrer	2	2	0	0	0



Seniorenunfälle

Unfälle

	Total Unfälle				Unfälle mit Sachschaden				Unfälle mit Personenschaden			
	2011	2010	Diff.	Mittel 2006 – 2010	2011	2010	Diff.	Mittel 2006 – 2010	2011	2010	Diff.	Mittel 2006 – 2010
Total	436	465	-29	462.0	267	305	-38	293.0	169	160	9	169.0
Fahrerunfall	63	57	6	52.8	45	41	4	39.6	18	16	2	13.2
Überholunfall/Fahrstreifenw.	66	69	-3	62.4	54	62	-8	56.2	12	7	5	6.2
Auffahrerunfall	74	113	-39	110.2	46	68	-22	66.4	28	45	-17	43.8
Abbiegeunfall	27	22	5	26.6	14	16	-2	13.6	13	6	7	13.0
Einbiegeunfall	36	43	-7	39.2	22	26	-4	26.4	14	17	-3	12.8
Überquerunfall	23	26	-3	30.4	10	11	-1	17.0	13	15	-2	13.4
Frontalunfall	6	9	-3	6.0	5	9	-4	5.6	1	0	1	0.4
Parkierunfall	72	74	-2	69.8	66	70	-4	65.0	6	4	2	4.8
Fussgängerunfall	63	49	14	61.8	1	1	0	1.6	62	48	14	60.2
Tierunfall	0	1	-1	0.6	0	0	0	0.4	0	1	-1	0.2
Andere	6	2	4	2.2	4	1	3	1.2	2	1	1	1.0





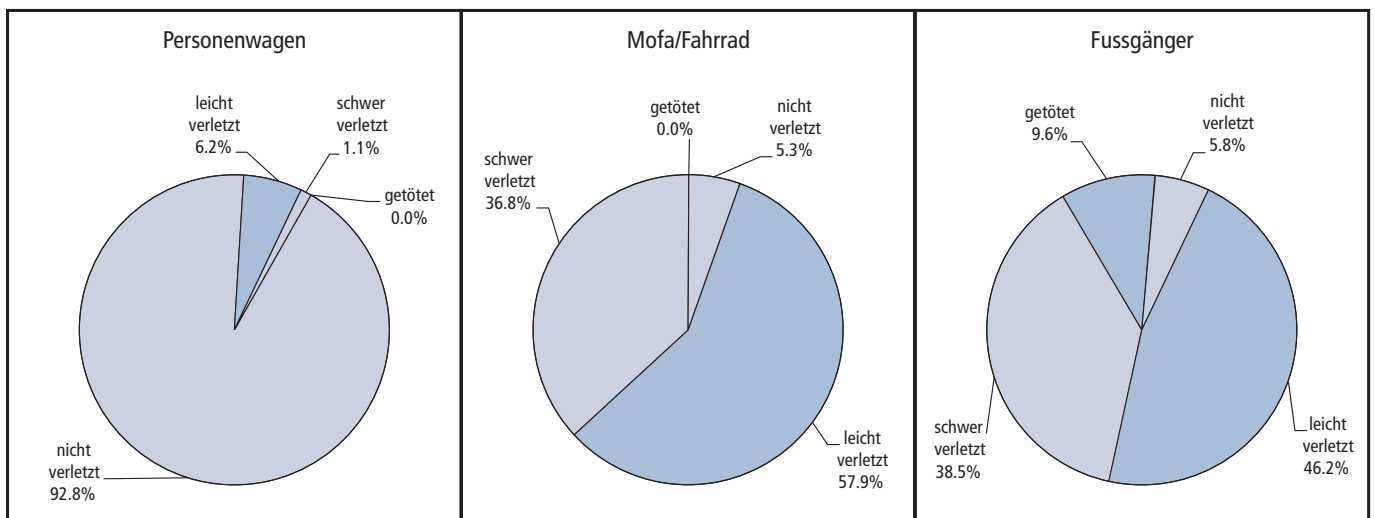
Seniorenunfälle

Beteiligte Senioren

	Total	nicht verletzt	leicht verletzt	schwer verletzt	getötet
Total	500	392	65	37	6
Personenwagen *	373	346	23	4	0
Lastwagen **	1	1	0	0	0
Car / Bus	2	2	0	0	0
Trolleybus	0	0	0	0	0
Tram	0	0	0	0	0
Bahn	0	0	0	0	0
Traktor	0	0	0	0	0
Motorrad	8	2	2	3	1
Kleinmotorrad	1	0	0	1	0
Mofa	4	0	2	2	0
Fahrrad	15	1	9	5	0
Fahrzeugähnliche Geräte	0	0	0	0	0
Fussgänger	52	3	24	20	5
Unbekannt	0	0	0	0	0
Andere	1	0	0	1	0
Alle Mitfahrer	43	37	5	1	0

* Personenwagen, Kleinbus, Lieferwagen, Sattelschlepper bis 3.5t

** Lastwagen, Sattelschlepper über 3.5t



Mutmassliche Unfallverursacher

Nach Alter und Objektart

	Total	Personenwagen *	Lastwagen **	Car / Bus	Trolleybus	Tram	Bahn	Traktor	Motorrad	Kleinmotorrad	Mofa	Fahrrad	Fahrzeughähnliche Geräte	Fussgänger	Unbekannt	Andere
Total	3'540	2'268	124	17	15	11	0	1	112	3	15	198	10	92	657	17
00 – 06 Jahre	6	0	0	0	0	0	0	0	0	0	0	0	1	5	0	0
07 – 11 Jahre	14	0	0	0	0	0	0	0	0	0	0	6	3	5	0	0
12 – 15 Jahre	21	1	0	0	0	0	0	0	0	0	3	9	2	6	0	0
16 – 19 Jahre	116	92	1	0	0	0	0	0	11	1	0	5	0	4	0	2
20 – 24 Jahre	298	248	10	1	0	0	0	1	13	0	0	15	0	9	0	1
25 – 29 Jahre	324	266	7	0	1	2	0	0	10	0	1	27	2	5	0	3
30 – 34 Jahre	291	220	5	0	3	2	0	0	15	1	1	30	0	9	0	5
35 – 39 Jahre	258	204	11	0	1	0	0	0	14	0	0	24	0	3	0	1
40 – 44 Jahre	317	252	16	4	1	2	0	0	10	0	3	17	0	10	0	2
45 – 49 Jahre	259	202	17	5	0	3	0	0	11	0	1	11	0	8	0	1
50 – 54 Jahre	230	174	20	2	3	1	0	0	9	0	0	16	1	2	0	2
55 – 59 Jahre	151	121	10	1	3	1	0	0	2	0	1	9	0	3	0	0
60 – 64 Jahre	148	127	3	2	3	0	0	0	6	0	0	2	0	5	0	0
65 – 69 Jahre	89	74	1	1	0	0	0	0	1	1	1	6	0	4	0	0
70 – 74 Jahre	48	40	0	0	0	0	0	0	2	0	0	3	0	3	0	0
75 – 79 Jahre	54	49	0	0	0	0	0	0	0	0	1	2	0	2	0	0
80 – 84 Jahre	47	44	0	0	0	0	0	0	1	0	1	0	0	1	0	0
85 – 89 Jahre	20	18	0	0	0	0	0	0	0	0	0	0	0	2	0	0
90 – 94 Jahre	6	6	0	0	0	0	0	0	0	0	0	0	0	0	0	0
95 – 99 Jahre	3	2	0	0	0	0	0	0	0	0	0	0	0	1	0	0
100 – Jahre	0	0	0	0	0	0	0	0	0	0	0	0	0	0	0	0
unbekannt	840	128	23	1	0	0	0	0	7	0	2	16	1	5	657	0

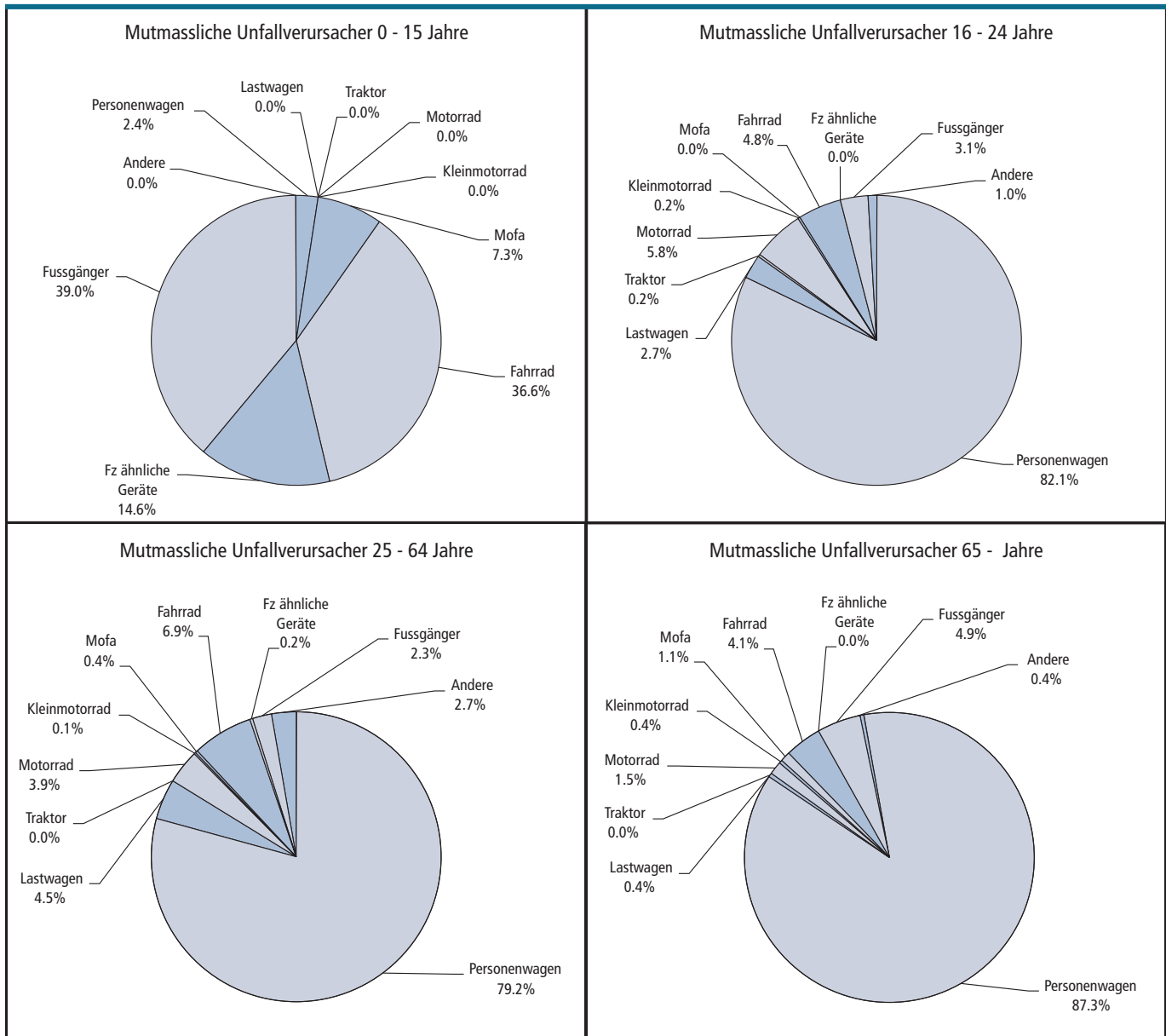
* Personenwagen, Kleinbus, Lieferwagen, Sattelschlepper bis 3.5t

** Lastwagen, Sattelschlepper über 3.5t



Mutmassliche Unfallverursacher

Beteiligte



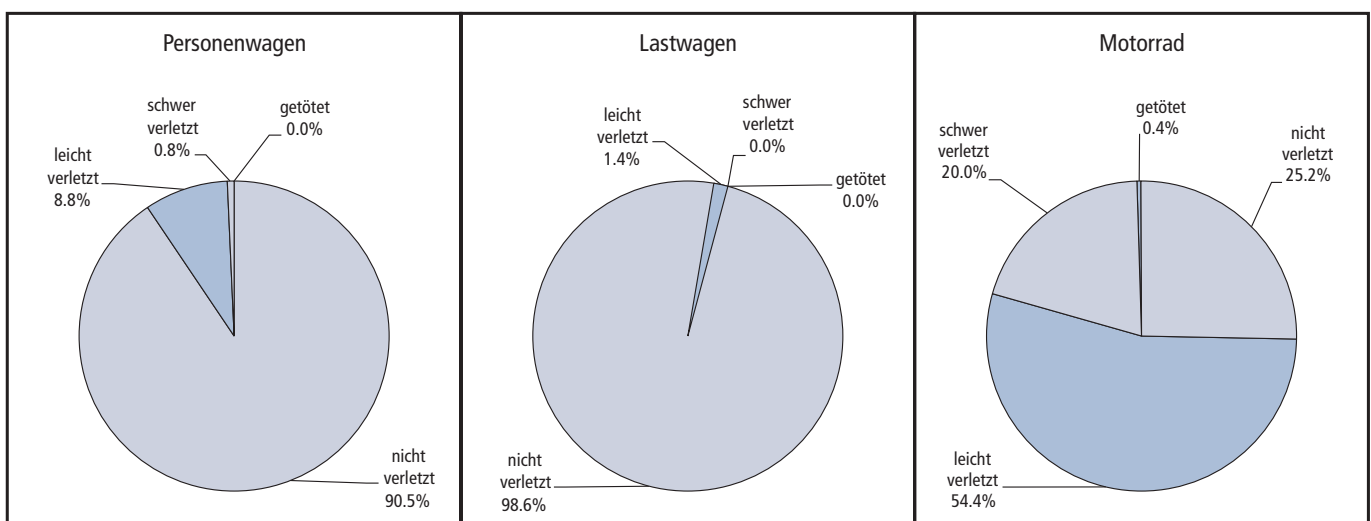
Beteiligte Personen

Beteiligte

	Total	nicht verletzt	leicht verletzt	schwer verletzt	getötet
Total	7'373	6'060	1'083	218	12
Personenwagen *	5'250	4'749	460	40	1
Lastwagen **	210	207	3	0	0
Car / Bus	97	52	39	6	0
Trolleybus	75	49	24	2	0
Tram	162	128	28	6	0
Bahn	2	2	0	0	0
Traktor	2	2	0	0	0
Motorrad	250	63	136	50	1
Kleinmotorrad	16	6	7	3	0
Mofa	18	8	5	4	1
Fahrrad	338	83	204	50	1
Fahrzeugähnliche Geräte	16	4	9	3	0
Fussgänger	237	20	158	51	8
Unbekannt	661	661	0	0	0
Andere	39	26	10	3	0

* Personenwagen, Kleinbus, Lieferwagen, Sattelschlepper bis 3.5t

** Lastwagen, Sattelschlepper über 3.5t





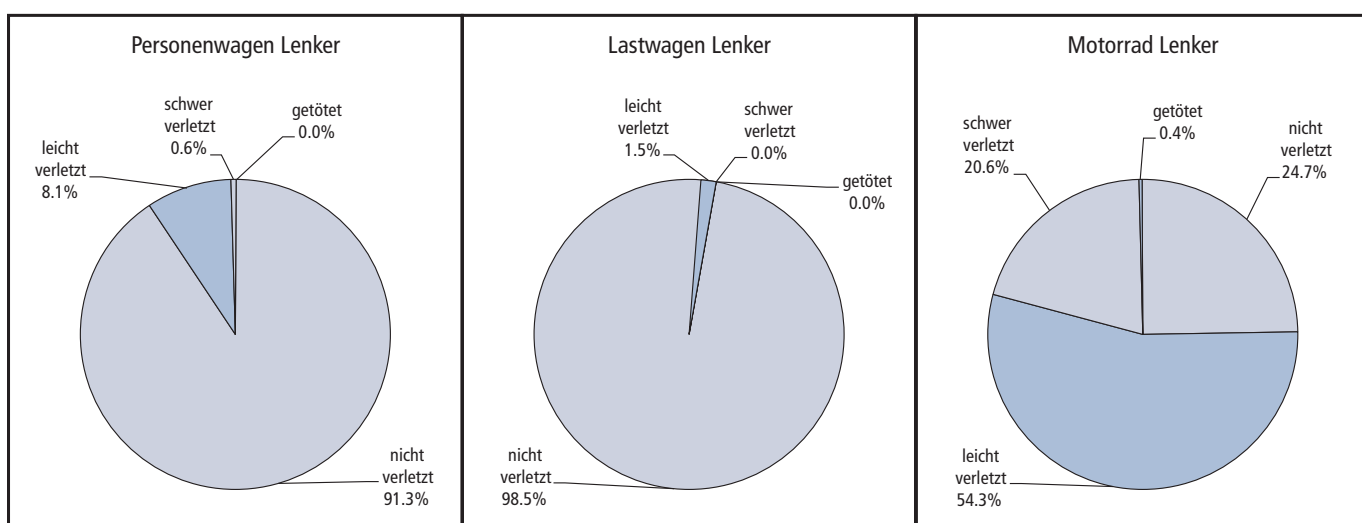
Beteiligte Personen

Lenker

	Total	nicht verletzt	leicht verletzt	schwer verletzt	getötet
Total	5'951	5'100	709	139	3
Personenwagen *	4'195	3'830	339	26	0
Lastwagen **	200	197	3	0	0
Car / Bus	52	50	2	0	0
Trolleybus	50	49	1	0	0
Tram	128	128	0	0	0
Bahn	2	2	0	0	0
Traktor	2	2	0	0	0
Motorrad	243	60	132	50	1
Kleinmotorrad	15	5	7	3	0
Mofa	18	8	5	4	1
Fahrrad	333	81	201	50	1
Fahrzeugähnliche Geräte	16	4	9	3	0
Unbekannt	661	661	0	0	0
Andere	36	23	10	3	0

* Personenwagen, Kleinbus, Lieferwagen, Sattelschlepper bis 3.5t

** Lastwagen, Sattelschlepper über 3.5t



Beteiligte Personen

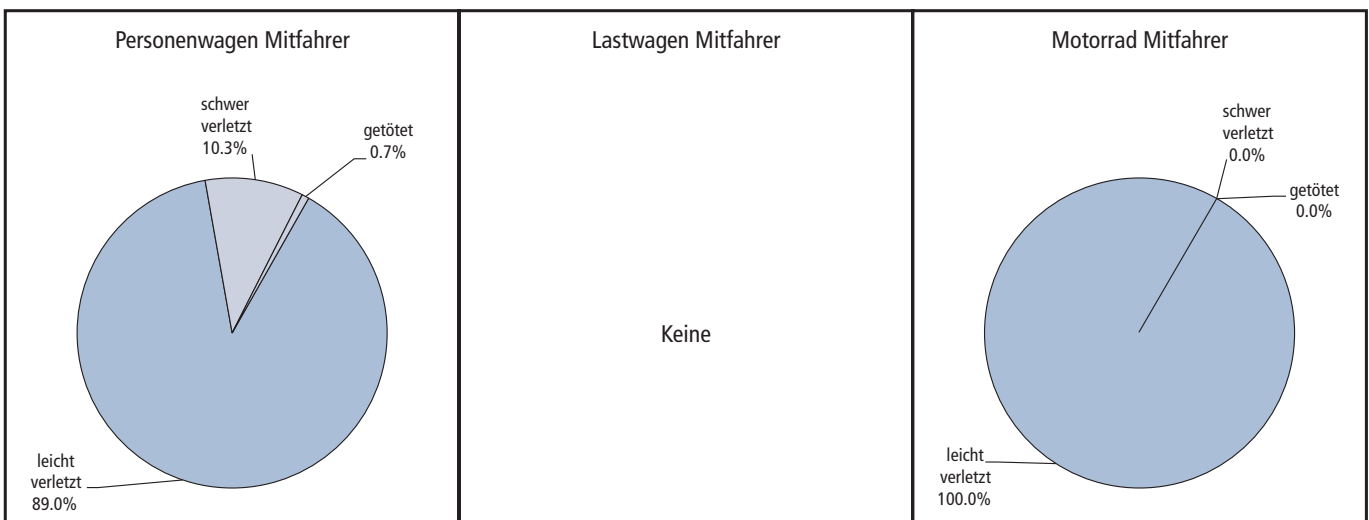
Mitfahrer

	Total	nicht verletzt***	leicht verletzt	schwer verletzt	getötet
Total	245	–	216	28	1
Personenwagen *	136	–	121	14	1
Lastwagen **	0	–	0	0	0
Car / Bus	43	–	37	6	0
Trolleybus	25	–	23	2	0
Tram	34	–	28	6	0
Bahn	0	–	0	0	0
Traktor	0	–	0	0	0
Motorrad	4	–	4	0	0
Kleinmotorrad	0	–	0	0	0
Mofa	0	–	0	0	0
Fahrrad	3	–	3	0	0
Fahrzeugähnliche Geräte	0	–	0	0	0
Unbekannt	0	–	0	0	0
Andere	0	–	0	0	0

* Personenwagen, Kleinbus, Lieferwagen, Sattelschlepper bis 3.5t

** Lastwagen, Sattelschlepper über 3.5t

*** Nichtverletzte Mitfahrer in allen Objekten werden nicht ausgewiesen

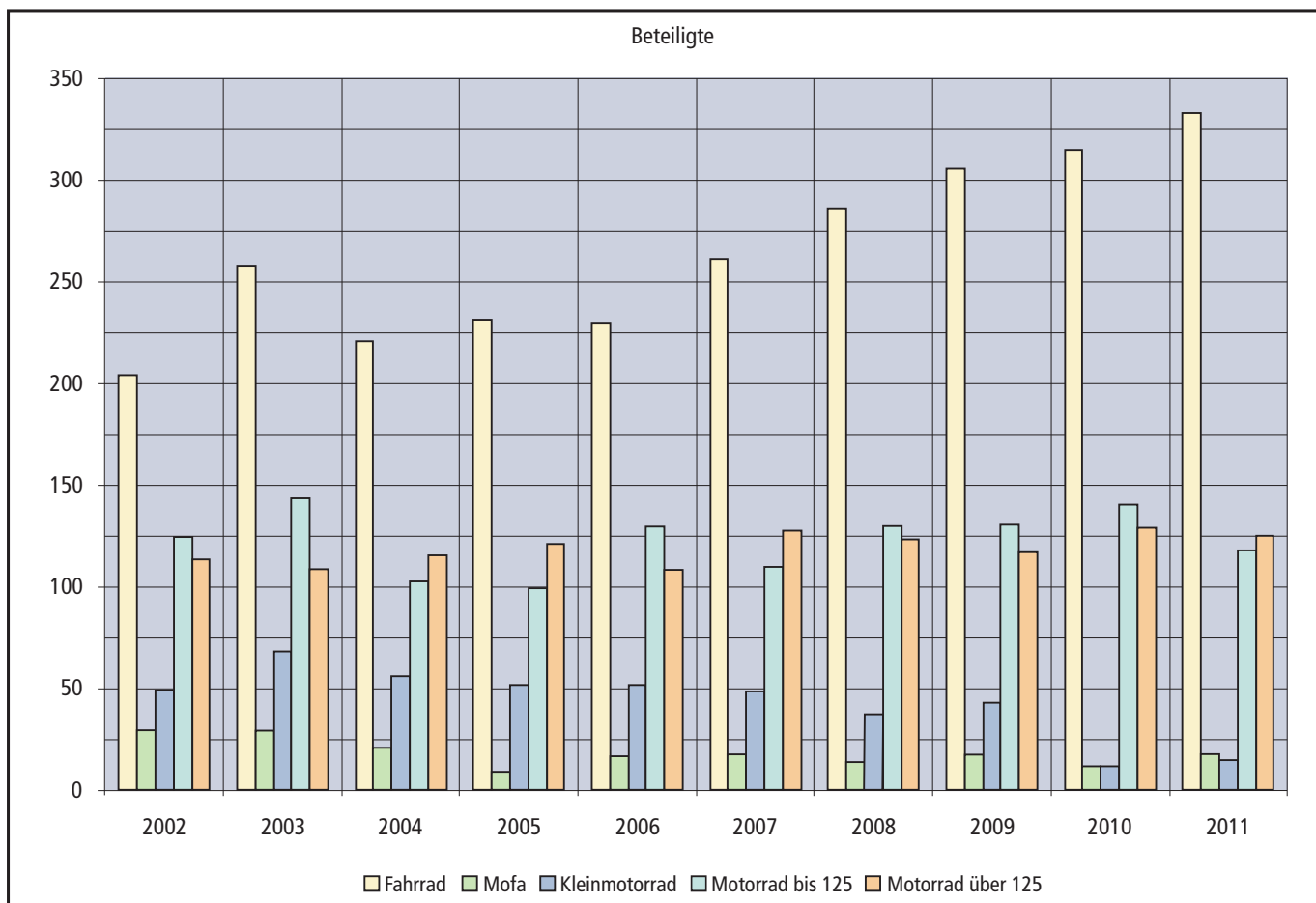




Beteiligte Zweiräder

Beteiligte

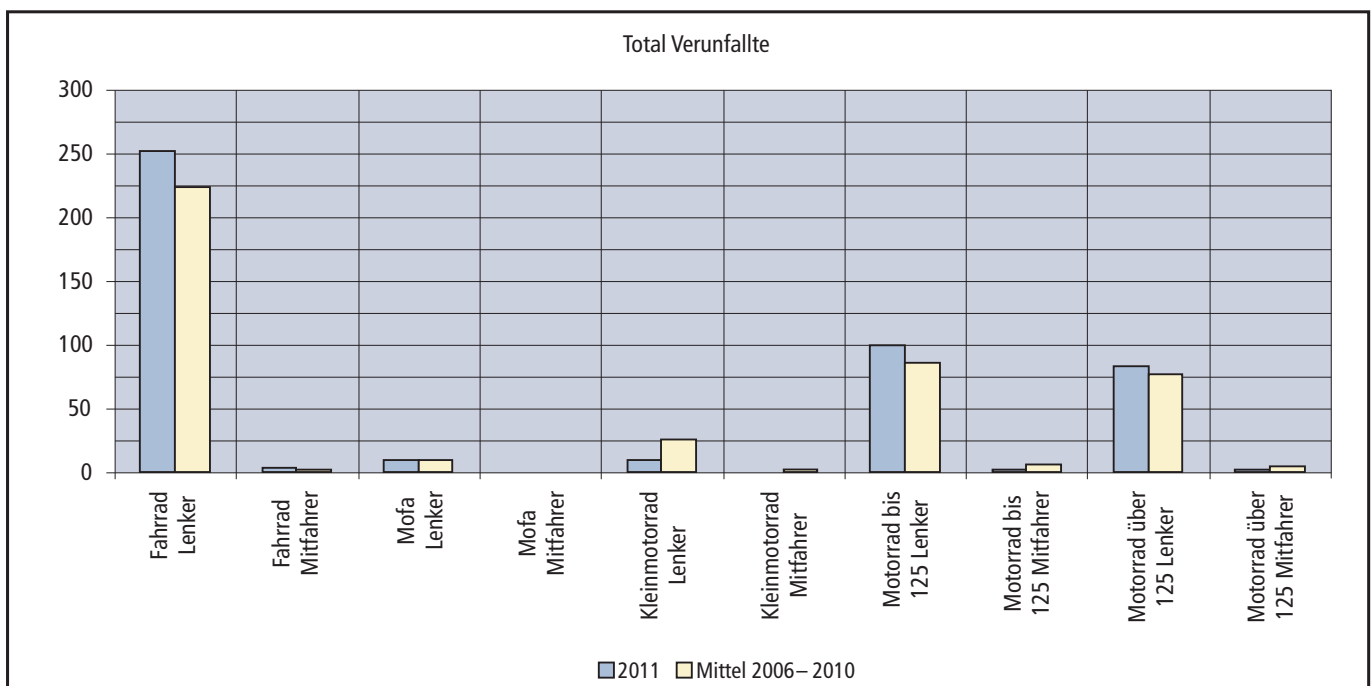
	2002	2003	2004	2005	2006	2007	2008	2009	2010	2011
Total	520	608	517	512	531	561	588	612	608	609
Fahrrad	204	258	221	232	230	262	287	306	315	333
Mofa	29	29	21	9	17	13	11	17	11	18
Kleinmotorrad	49	68	56	51	46	48	37	43	12	15
Motorrad bis 125	125	144	103	99	129	110	130	129	141	118
Motorrad über 125	113	109	116	121	109	128	123	117	129	125



Beteiligte Zweiräder

Verunfallte

	Total Verunfallte				Verletzte				Tote			
	2011	2010	Diff.	Mittel 2006 – 2010	2011	2010	Diff.	Mittel 2006 – 2010	2011	2010	Diff.	Mittel 2006 – 2010
Total	462	466	-4	435.6	459	461	-2	432.8	3	5	-2	2.8
Fahrrad Lenker	252	255	-3	224.0	251	253	-2	222.6	1	2	-1	1.4
Fahrrad Mitfahrer	3	5	-2	1.8	3	5	-2	1.8	0	0	0	0.0
Mofa Lenker	10	8	2	10.0	9	8	1	10.0	1	0	1	0.0
Mofa Mitfahrer	0	0	0	0.0	0	0	0	0.0	0	0	0	0.0
Kleinmotorrad Lenker	10	10	0	25.4	10	10	0	25.4	0	0	0	0.0
Kleinmotorrad Mitfahrer	0	0	0	1.8	0	0	0	1.8	0	0	0	0.0
Motorrad bis 125 Lenker	100	95	5	86.4	100	95	5	85.8	0	0	0	0.6
Motorrad bis 125 Mitfahrer	2	9	-7	5.2	2	9	-7	5.2	0	0	0	0.0
Motorrad über 125 Lenker	83	79	4	77.0	82	76	6	76.2	1	3	-2	0.8
Motorrad über 125 Mitfahrer	2	5	-3	4.0	2	5	-3	4.0	0	0	0	0.0





Beteiligte Zweiräder

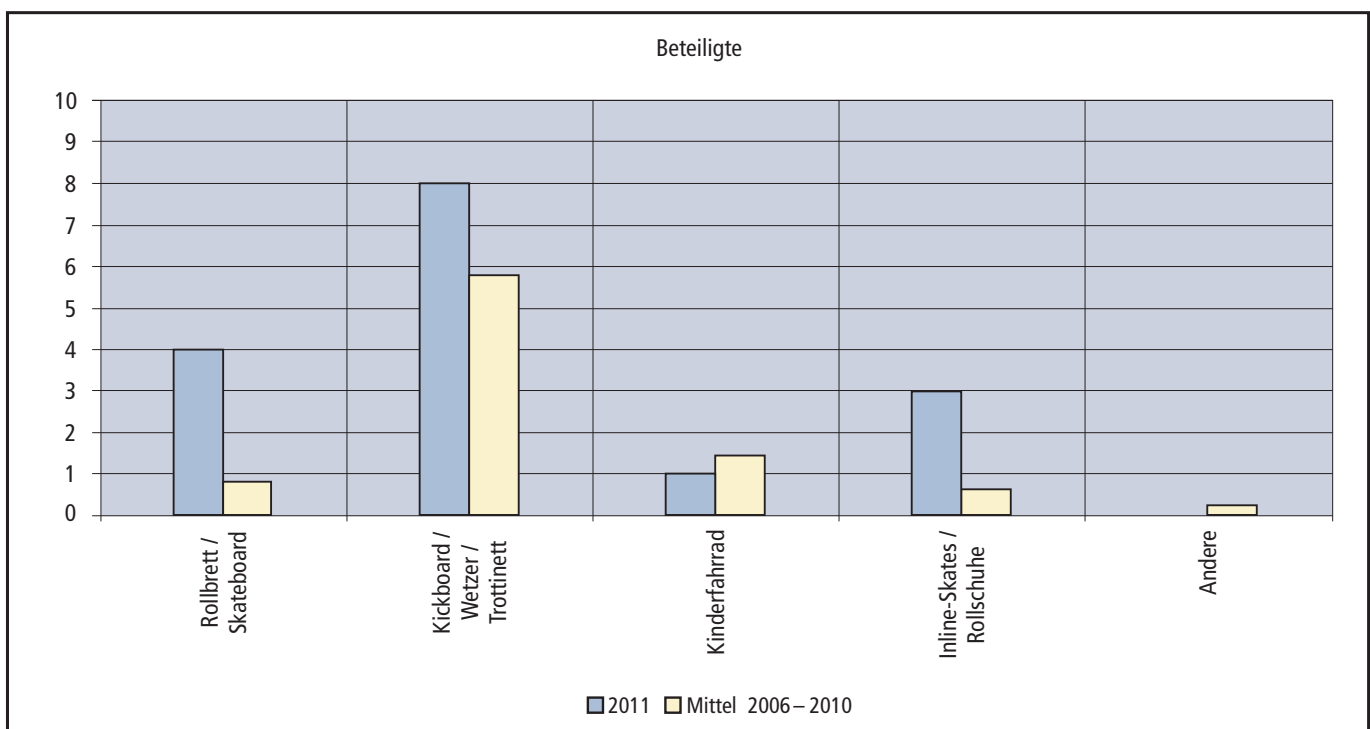
Hauptursachen Zweiradfahrer als Verursacher

	Total		Fahrrad		Mofa		Kleinmotorrad		Motorrad bis 125		Motorrad über 125	
	Anz.	%	Anz.	%	Anz.	%	Anz.	%	Anz.	%	Anz.	%
Total	328	100.0%	198	100.0%	15	100.0%	3	100.0%	58	100.0%	54	100.0%
Direkter Einfluss des Lenkers	171	52.1%	107	54.0%	8	53.3%	1	33.3%	30	51.7%	25	46.3%
Zustand des Lenkers	44	25.7%	32	29.9%	3	37.5%	1	100.0%	4	13.3%	4	16.0%
Beeinträchtigte Sicht des Lenkers	0	0.0%	0	0.0%	0	0.0%	0	0.0%	0	0.0%	0	0.0%
Nichtb. v. Zeichengebung od. Signalisation	10	5.8%	9	8.4%	0	0.0%	0	0.0%	1	3.3%	0	0.0%
Missachten der Lichtsignale	17	9.9%	15	14.0%	1	12.5%	0	0.0%	0	0.0%	1	4.0%
Mangelhafte Bedienung des Fahrzeuges	2	1.2%	2	1.9%	0	0.0%	0	0.0%	0	0.0%	0	0.0%
Ladung des Fahrzeuges	5	2.9%	5	4.7%	0	0.0%	0	0.0%	0	0.0%	0	0.0%
Unaufmerksamkeit und Ablenkung	93	54.4%	44	41.1%	4	50.0%	0	0.0%	25	83.3%	20	80.0%
Äusserer Einfluss	16	4.9%	12	6.1%	0	0.0%	0	0.0%	2	3.4%	2	3.7%
Mangel an der Strassenanlage	11	68.8%	9	75.0%	0		0		2	100.0%	0	0.0%
Momentaner äusserer Einfluss	3	18.8%	2	16.7%	0		0		0	0.0%	1	50.0%
Einfluss durch Dritte	2	12.5%	1	8.3%	0		0		0	0.0%	1	50.0%
Mangel am Fahrzeug	9	2.7%	7	3.5%	1	6.7%	0	0.0%	0	0.0%	1	1.9%
Mangelhafter Unterhalt des Fahrzeuges	7	77.8%	5	71.4%	1	100.0%	0		0		1	100.0%
Technischer Defekt am Fahrzeug	2	22.2%	2	28.6%	0	0.0%	0		0		0	0.0%
Verkehrsablauf / Verkehrsregeln	130	39.6%	72	36.4%	6	40.0%	2	66.7%	26	44.8%	24	44.4%
Geschwindigkeit	10	7.7%	4	5.6%	0	0.0%	0	0.0%	3	11.5%	3	12.5%
Linksfahren, Rechtsfahren und Einspuren	10	7.7%	3	4.2%	0	0.0%	0	0.0%	5	19.2%	2	8.3%
Überholen (Situation)	4	3.1%	2	2.8%	0	0.0%	0	0.0%	0	0.0%	2	8.3%
Überholen (Verkehrsablauf)	22	16.9%	7	9.7%	2	33.3%	1	50.0%	5	19.2%	7	29.2%
Missachten des Vortrittsrechtes	43	33.1%	29	40.3%	3	50.0%	0	0.0%	7	26.9%	4	16.7%
Andere Fahrbewegungen	14	10.8%	1	1.4%	0	0.0%	1	50.0%	6	23.1%	6	25.0%
Fahrrad- und Motorfahrradverkehr	27	20.8%	26	36.1%	1	16.7%	0	0.0%	0	0.0%	0	0.0%
- Nichtbenützen des Radweges	0	0.0%	0	0.0%	0	0.0%	0		0		0	
- Nichtbenützen des Radstreifens	1	3.7%	1	3.8%	0	0.0%	0		0		0	
- Fahren in verbotener Richtung	1	3.7%	1	3.8%	0	0.0%	0		0		0	
- Befahren eines Fussgängerstreifens	5	18.5%	5	19.2%	0	0.0%	0		0		0	
- Befahren eines Trottoirs / Fussweges (längs)	16	59.3%	15	57.7%	1	100.0%	0		0		0	
- Nichtbenützen Rad- / Fussweg	0	0.0%	0	0.0%	0	0.0%	0		0		0	
- Nichtbenützen Unter- / Überführung	0	0.0%	0	0.0%	0	0.0%	0		0		0	
- Anderes Fehlverhalten Fahrrad / Mofa	4	14.8%	4	15.4%	0	0.0%	0		0		0	
Unbekannter Mangel / Einfluss	2	0.6%	0	0.0%	0	0.0%	0	0.0%	0	0.0%	2	3.7%

Beteiligte fahrzeugähnliche Geräte

Beteiligte

	2011	2010	Diff.	Mittel 2006 – 2010
Total	16	6	10	8.8
Rollbrett / Skateboard	4	1	3	0.8
Kickboard / Wetzler / Trottinett	8	5	3	5.8
Kinderfahrrad	1	0	1	1.4
Inline-Skater / Rollschuhe	3	0	3	0.6
Andere	0	0	0	0.2

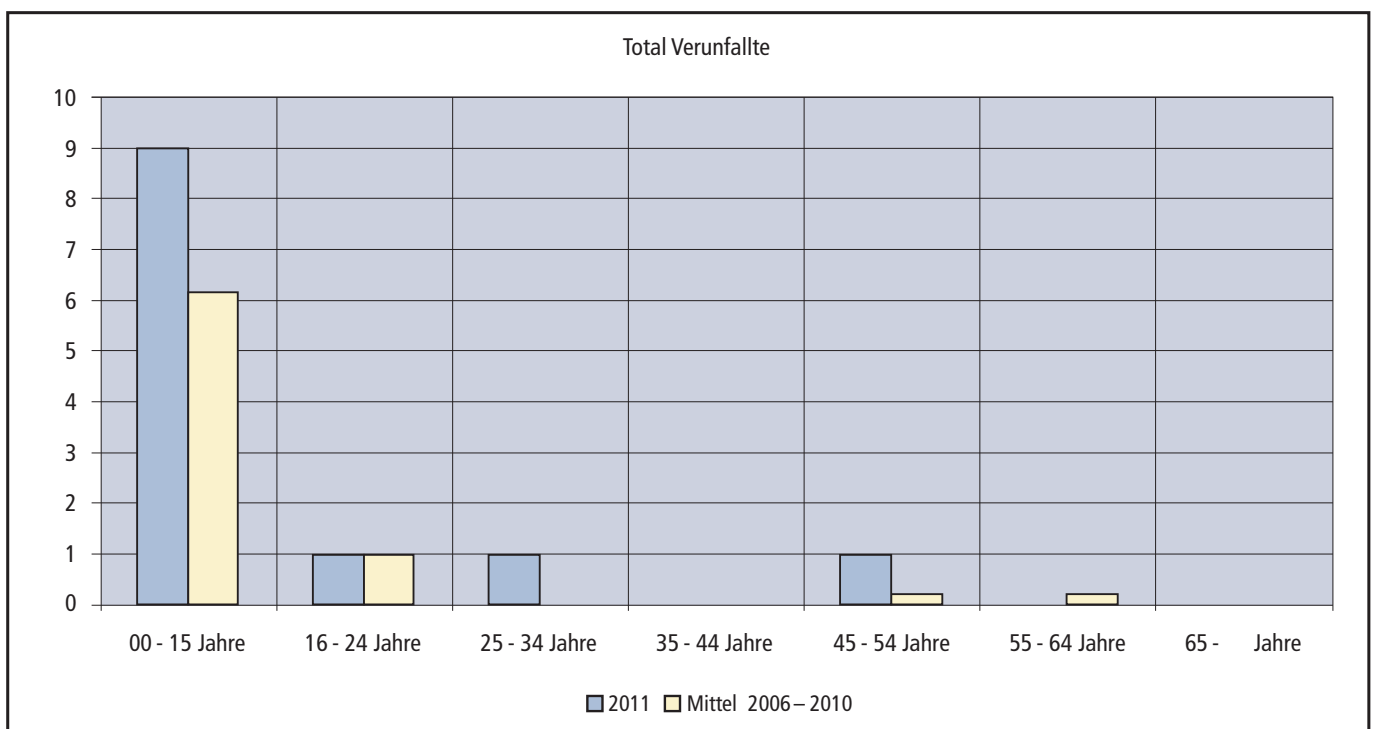




Beteiligte fahrzeugähnliche Geräte

Verunfallte

	Total Verunfallte				Verletzte				Tote			
	2011	2010	Diff.	Mittel 2006 – 2010	2011	2010	Diff.	Mittel 2006 – 2010	2011	2010	Diff.	Mittel 2006 – 2010
Total	12	5	7	7.6	12	5	7	7.4	0	0	0	0.2
00 – 15 Jahre	9	3	6	6.2	9	3	6	6.0	0	0	0	0.2
16 – 24 Jahre	1	1	0	1.0	1	1	0	1.0	0	0	0	0.0
25 – 34 Jahre	1	0	1	0.0	1	0	1	0.0	0	0	0	0.0
35 – 44 Jahre	0	0	0	0.0	0	0	0	0.0	0	0	0	0.0
45 – 54 Jahre	1	0	1	0.2	1	0	1	0.2	0	0	0	0.0
55 – 64 Jahre	0	1	-1	0.2	0	1	-1	0.2	0	0	0	0.0
65 – Jahre	0	0	0	0.0	0	0	0	0.0	0	0	0	0.0



Beteiligte fahrzeugähnliche Geräte

Hauptursachen Personen mit fahrzeugähnlichen Geräten als Verursacher

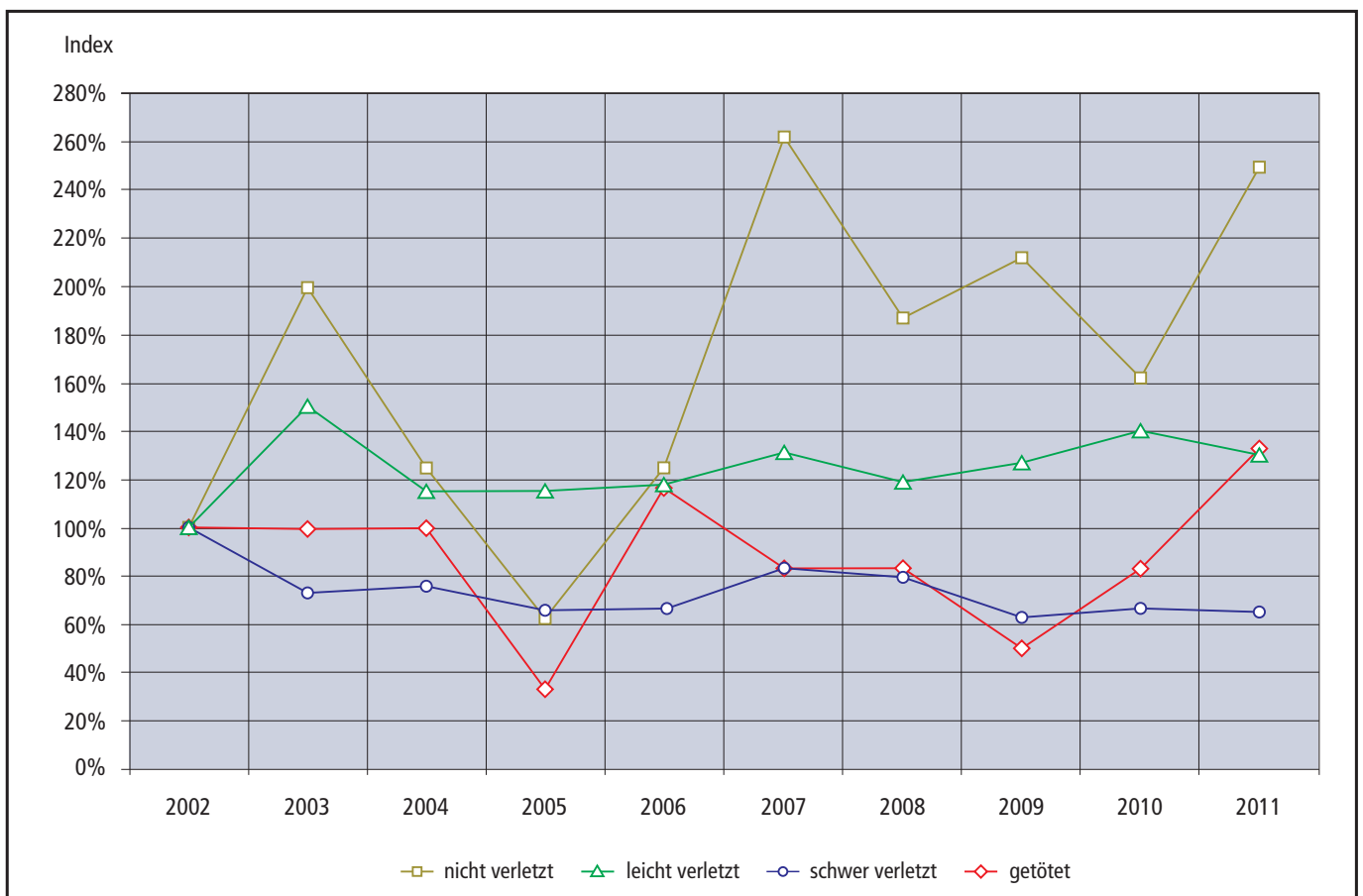
	Total		Rollbrett Skateboard		Kickboard Wetzer Trottinett		Kinderfahrrad		Inline-Skates Rollschuhe		Andere	
	Anz.	%	Anz.	%	Anz.	%	Anz.	%	Anz.	%	Anz.	%
Total	10	100.0%	4	100.0%	3	100.0%	1	100.0%	2	100.0%	0	
Direkter Einfluss des Lenkers	1	10.0%	0	0.0%	1	33.3%	0	0.0%	0	0.0%	0	
Äusserer Einfluss	0	0.0%	0	0.0%	0	0.0%	0	0.0%	0	0.0%	0	
Mangel am Fahrzeug	0	0.0%	0	0.0%	0	0.0%	0	0.0%	0	0.0%	0	
Verkehrsablauf / Verkehrsregeln	9	90.0%	4	100.0%	2	66.7%	1	100.0%	2	100.0%	0	
Geschwindigkeit	0	0.0%	0	0.0%	0	0.0%	0	0.0%	0	0.0%	0	
Linksfahren, Rechtsfahren und Einspuren	0	0.0%	0	0.0%	0	0.0%	0	0.0%	0	0.0%	0	
Überholen (Situation)	0	0.0%	0	0.0%	0	0.0%	0	0.0%	0	0.0%	0	
Überholen (Verkehrsablauf)	0	0.0%	0	0.0%	0	0.0%	0	0.0%	0	0.0%	0	
Missachten des Vorrtrittsrechtes	0	0.0%	0	0.0%	0	0.0%	0	0.0%	0	0.0%	0	
Andere Fahrbewegungen	0	0.0%	0	0.0%	0	0.0%	0	0.0%	0	0.0%	0	
Fahrrad- und Motorfahrradverkehr	0	0.0%	0	0.0%	0	0.0%	0	0.0%	0	0.0%	0	
Fahrzeugähnliche Geräte	9	100.0%	4	100.0%	2	100.0%	1	100.0%	2	100.0%	0	
- Zu spätes Erkennen wegen Unauffälligkeit	0	0.0%	0	0.0%	0	0.0%	0	0.0%	0	0.0%	0	
- Fahren in verbotener Richtung	0	0.0%	0	0.0%	0	0.0%	0	0.0%	0	0.0%	0	
- Unvorsichtiges Überqueren der Fahrbahn	3	33.3%	1	25.0%	1	50.0%	0	0.0%	1	50.0%	0	
- Spielen auf oder neben der Strasse	0	0.0%	0	0.0%	0	0.0%	0	0.0%	0	0.0%	0	
- Nichtbenützen Trottoir	1	11.1%	1	25.0%	0	0.0%	0	0.0%	0	0.0%	0	
- Nichtbenützen Fussgängerstreifen	0	0.0%	0	0.0%	0	0.0%	0	0.0%	0	0.0%	0	
- Nichtbenützen Unter- / Überführung	0	0.0%	0	0.0%	0	0.0%	0	0.0%	0	0.0%	0	
- Nichtbenützen Fussweg	0	0.0%	0	0.0%	0	0.0%	0	0.0%	0	0.0%	0	
- Nichtbenützen Rad- / Fussweg	0	0.0%	0	0.0%	0	0.0%	0	0.0%	0	0.0%	0	
- Befahren einer Hauptstrasse (längs)	0	0.0%	0	0.0%	0	0.0%	0	0.0%	0	0.0%	0	
- Mangelnde Rücksichtnahme auf Fussgänger	0	0.0%	0	0.0%	0	0.0%	0	0.0%	0	0.0%	0	
- Falsches Verhalten auf Fussgängerstreifen	1	11.1%	0	0.0%	0	0.0%	1	100.0%	0	0.0%	0	
- Anderes Fehlverhalten	4	44.4%	2	50.0%	1	50.0%	0	0.0%	1	50.0%	0	
Unbekannter Mangel / Einfluss	0	0.0%	0	0.0%	0	0.0%	0	0.0%	0	0.0%	0	

Beteiligte Fussgänger

Beteiligte

	2002	2003	2004	2005	2006	2007	2008	2009	2010	2011
Alle Fussgänger	213	261	215	198	212	250	226	223	240	237
nicht verletzt *	8	16	10	5	10	21	15	17	13	20
leicht verletzt	121	182	140	140	143	159	144	154	170	158
schwer verletzt	78	57	59	51	52	65	62	49	52	51
getötet	6	6	6	2	7	5	5	3	5	8

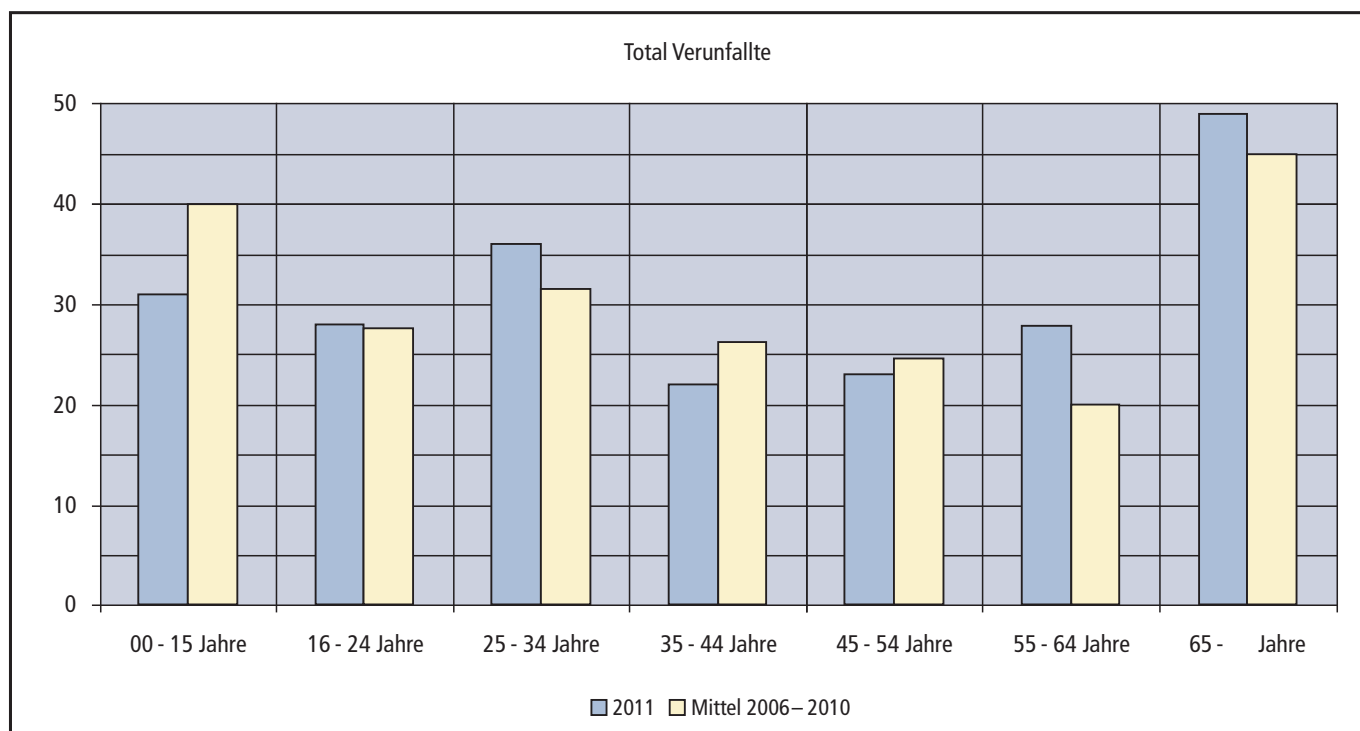
* inkl. Unbekannt



Beteiligte Fussgänger

Verunfallte nach Alter

	Total Verunfallte				Verletzte				Tote			
	2011	2010	Diff.	Mittel 2006 – 2010	2011	2010	Diff.	Mittel 2006 – 2010	2011	2010	Diff.	Mittel 2006 – 2010
Total	217	227	-10	215.0	209	222	-13	210.0	8	5	3	5.0
00 – 15 Jahre	31	45	-14	40.0	30	45	-15	39.8	1	0	1	0.2
16 – 24 Jahre	28	32	-4	27.6	28	31	-3	27.4	0	1	-1	0.2
25 – 34 Jahre	36	29	7	31.6	36	28	8	31.4	0	1	-1	0.2
35 – 44 Jahre	22	28	-6	26.2	21	28	-7	25.8	1	0	1	0.4
45 – 54 Jahre	23	29	-6	24.6	22	29	-7	24.4	1	0	1	0.2
55 – 64 Jahre	28	26	2	20.0	28	25	3	19.4	0	1	-1	0.6
65 – Jahre	49	38	11	45.0	44	36	8	41.8	5	2	3	3.2

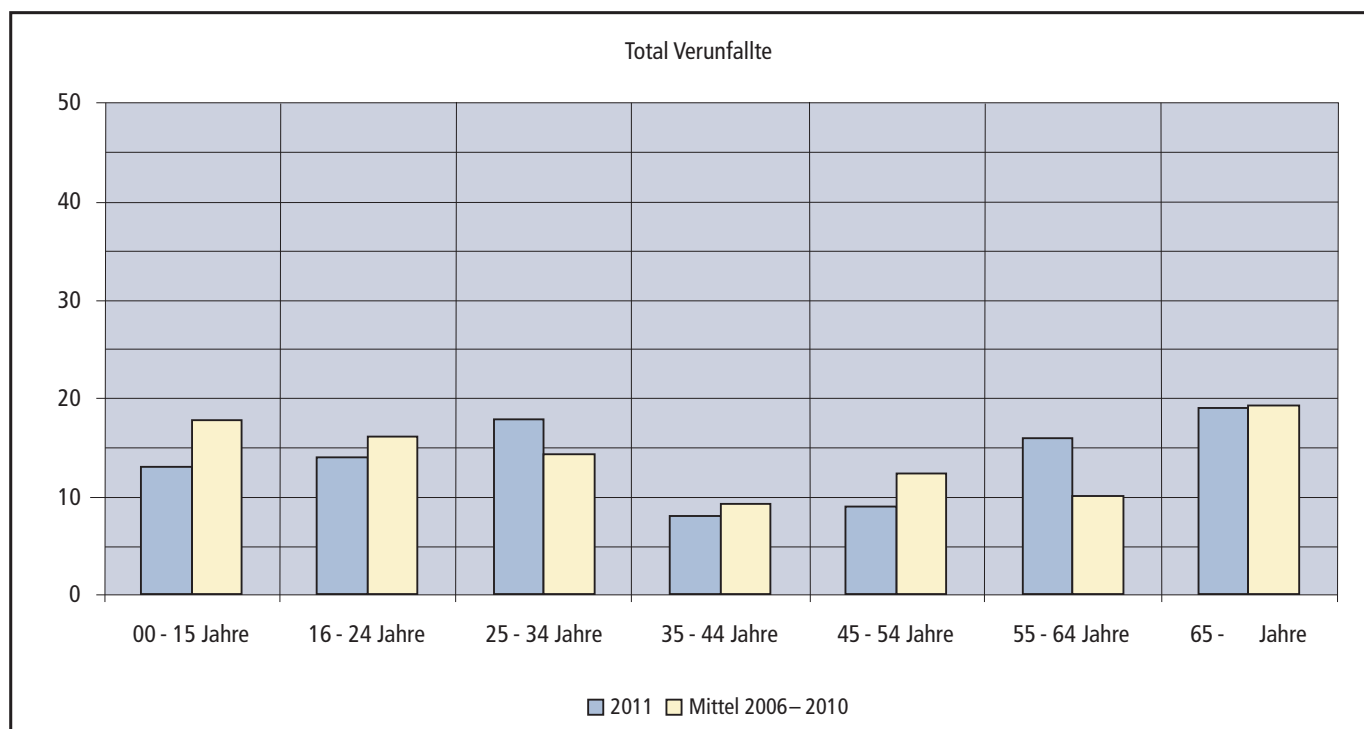




Beteiligte Fussgänger

Verunfallte nach Alter auf Fussgängerstreifen

	Total Verunfallte				Verletzte				Tote			
	2011	2010	Diff.	Mittel 2006 – 2010	2011	2010	Diff.	Mittel 2006 – 2010	2011	2010	Diff.	Mittel 2006 – 2010
Total	97	93	4	99.6	95	93	2	98.4	2	0	2	1.2
00 – 15 Jahre	13	20	-7	17.8	13	20	-7	17.8	0	0	0	0.0
16 – 24 Jahre	14	19	-5	16.2	14	19	-5	16.2	0	0	0	0.0
25 – 34 Jahre	18	10	8	14.4	18	10	8	14.4	0	0	0	0.0
35 – 44 Jahre	8	6	2	9.4	8	6	2	9.4	0	0	0	0.0
45 – 54 Jahre	9	12	-3	12.4	9	12	-3	12.4	0	0	0	0.0
55 – 64 Jahre	16	14	2	10.2	16	14	2	10.2	0	0	0	0.0
65 – Jahre	19	12	7	19.2	17	12	5	18.0	2	0	2	1.2



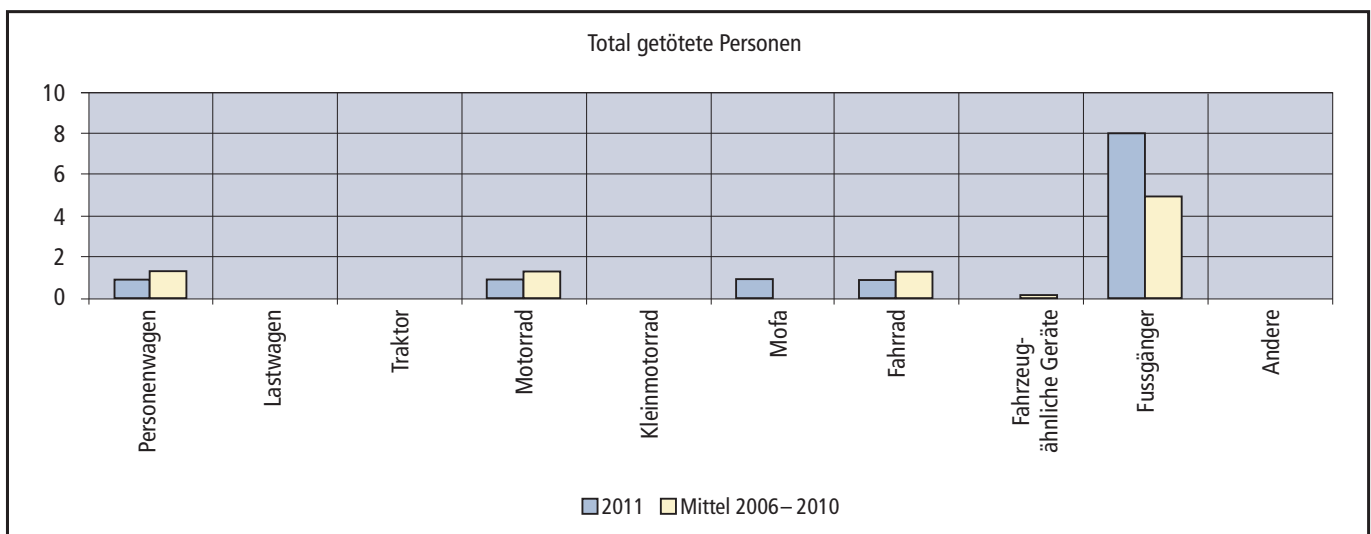
Getötete Personen

Nach Objektarten

	Total getötete Personen				getötete Lenker / Fussgänger				getötete Mitfahrer			
	2011	2010	Diff.	Mittel 2006 – 2010	2011	2010	Diff.	Mittel 2006 – 2010	2011	2010	Diff.	Mittel 2006 – 2010
Total	12	11	1	9.4	11	11	0	9.0	1	0	1	0.4
Personenwagen *	1	1	0	1.4	0	1	-1	1.0	1	0	1	0.4
Lastwagen **	0	0	0	0.0	0	0	0	0.0	0	0	0	0.0
Car / Bus	0	0	0	0.0	0	0	0	0.0	0	0	0	0.0
Trolleybus	0	0	0	0.0	0	0	0	0.0	0	0	0	0.0
Tram	0	0	0	0.0	0	0	0	0.0	0	0	0	0.0
Bahn	0	0	0	0.0	0	0	0	0.0	0	0	0	0.0
Traktor	0	0	0	0.0	0	0	0	0.0	0	0	0	0.0
Motorrad	1	3	-2	1.4	1	3	-2	1.4	0	0	0	0.0
Kleinmotorrad	0	0	0	0.0	0	0	0	0.0	0	0	0	0.0
Mofa	1	0	1	0.0	1	0	1	0.0	0	0	0	0.0
Fahrrad	1	2	-1	1.4	1	2	-1	1.4	0	0	0	0.0
Fahrzeugähnliche Geräte	0	0	0	0.2	0	0	0	0.2	0	0	0	0.0
Fussgänger	8	5	3	5.0	8	5	3	5.0	0	0	0	0.0
Unbekannt	0	0	0	0.0	0	0	0	0.0	0	0	0	0.0
Andere	0	0	0	0.0	0	0	0	0.0	0	0	0	0.0

* Personenwagen, Kleinbus, Lieferwagen, Sattelschlepper bis 3.5t

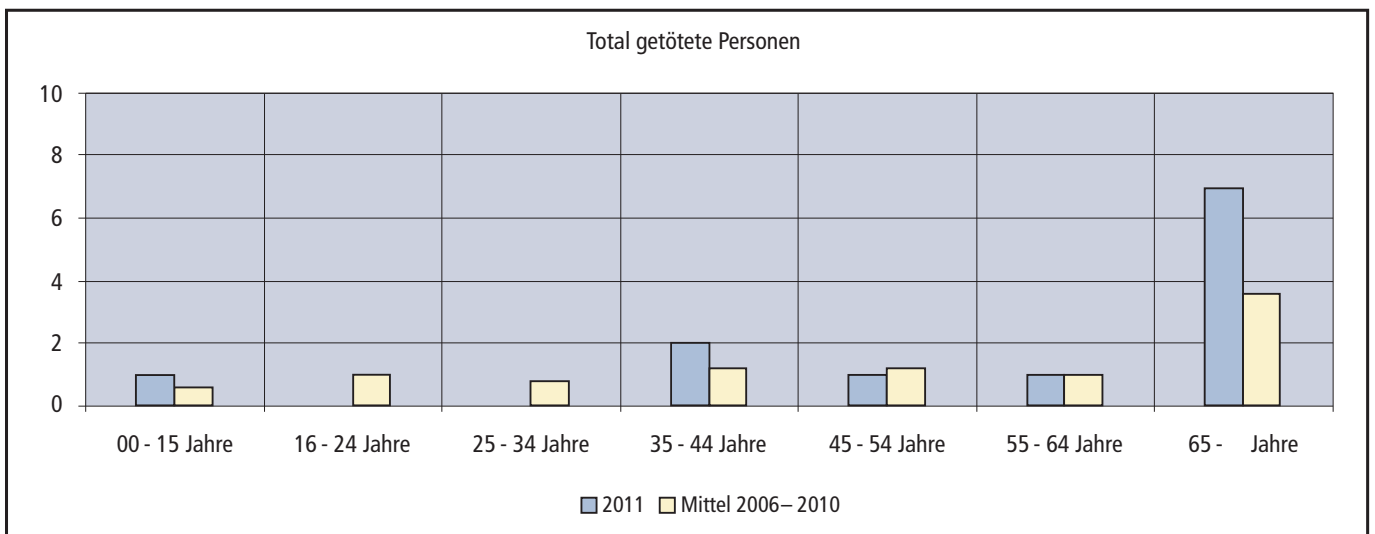
** Lastwagen, Sattelschlepper über 3.5t



Getötete Personen

Nach Alter

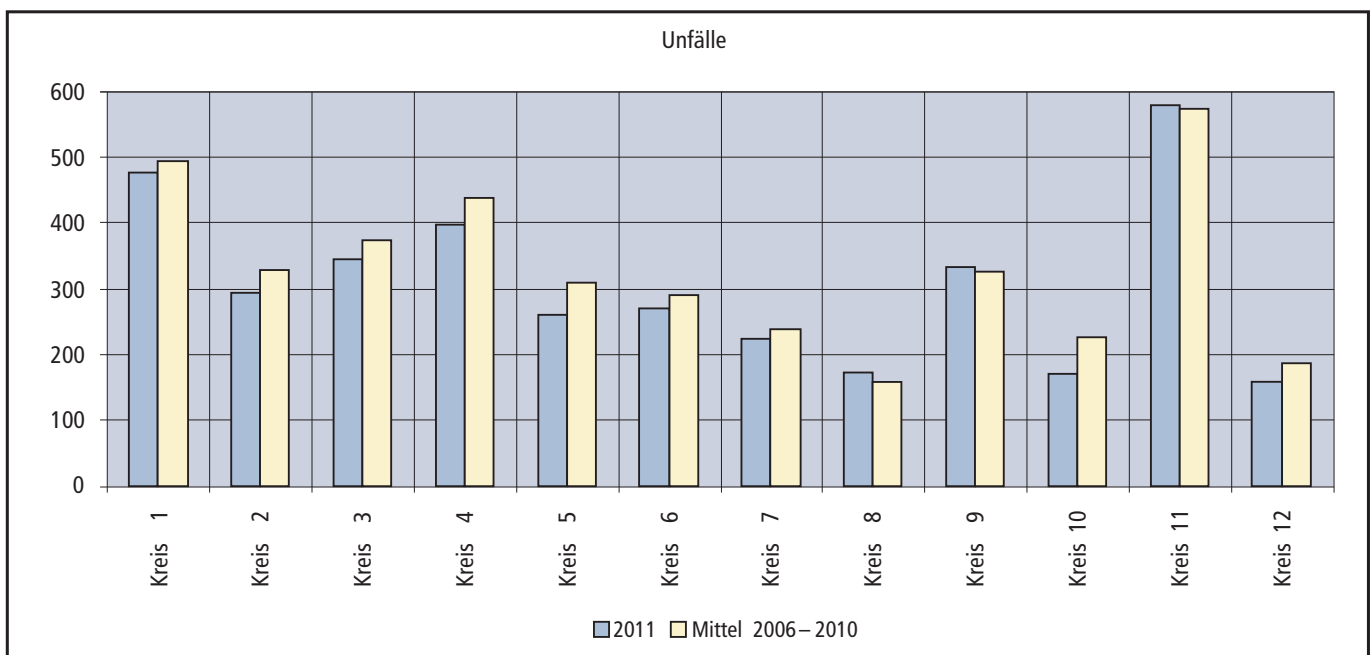
	Total getötete Personen				getötete Lenker / Fussgänger				getötete Mitfahrer			
	2011	2010	Diff.	Mittel 2006 – 2010	2011	2010	Diff.	Mittel 2006 – 2010	2011	2010	Diff.	Mittel 2006 – 2010
Total	12	11	1	9.4	11	11	0	9.0	1	0	1	0.4
00 – 15 Jahre	1	0	1	0.6	1	0	1	0.4	0	0	0	0.2
16 – 24 Jahre	0	1	-1	1.0	0	1	-1	1.0	0	0	0	0.0
25 – 34 Jahre	0	1	-1	0.8	0	1	-1	0.6	0	0	0	0.2
35 – 44 Jahre	2	2	0	1.2	2	2	0	1.2	0	0	0	0.0
45 – 54 Jahre	1	2	-1	1.2	1	2	-1	1.2	0	0	0	0.0
55 – 64 Jahre	1	1	0	1.0	1	1	0	1.0	0	0	0	0.0
65 – Jahre	7	4	3	3.6	6	4	2	3.6	1	0	1	0.0



Unfallgeschehen nach Stadtkreisen

Unfälle

	2011	2010	Diff.	Mittel 2006 – 2010
Total	3'664	3'839	-175	3'922.2
Kreis 1	475	507	-32	492.8
Kreis 2	293	352	-59	327.4
Kreis 3	344	330	14	372.4
Kreis 4	397	388	9	436.2
Kreis 5	258	243	15	307.0
Kreis 6	269	236	33	287.2
Kreis 7	222	239	-17	236.4
Kreis 8	171	172	-1	155.8
Kreis 9	332	355	-23	323.2
Kreis 10	170	219	-49	225.8
Kreis 11	576	620	-44	571.0
Kreis 12	157	178	-21	187.0

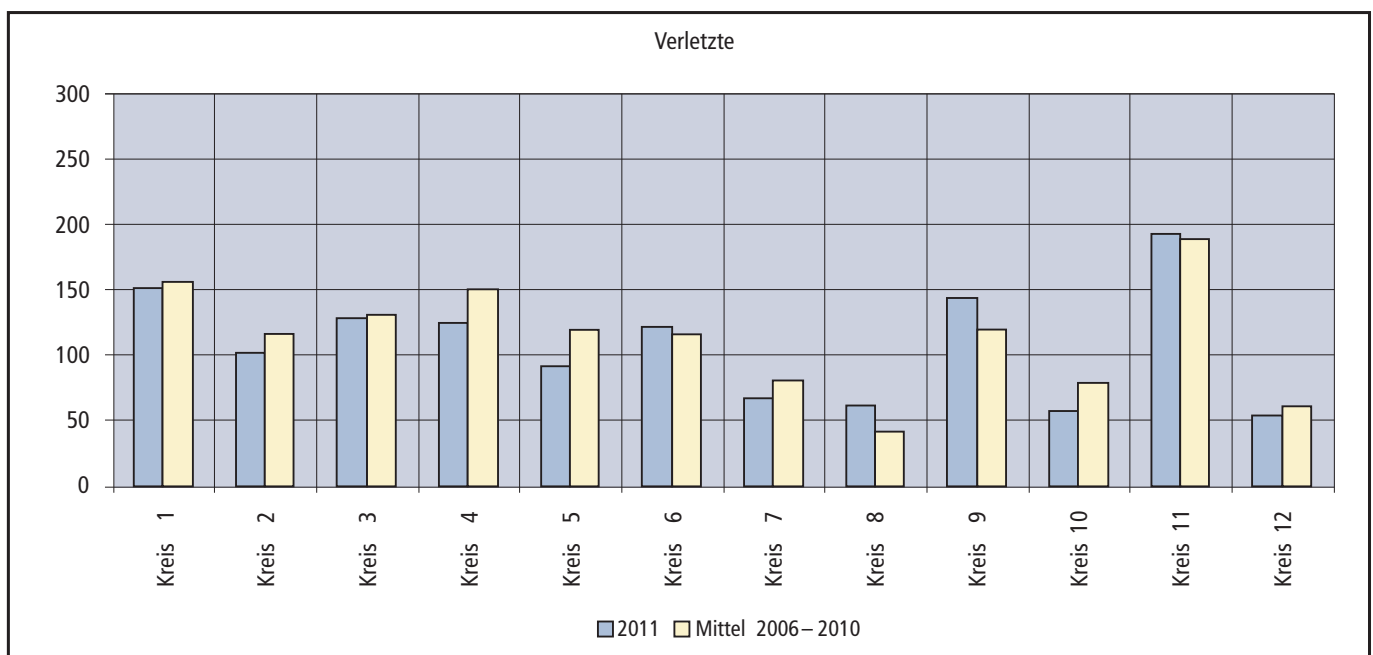




Unfallgeschehen nach Stadtkreisen

Verletzte

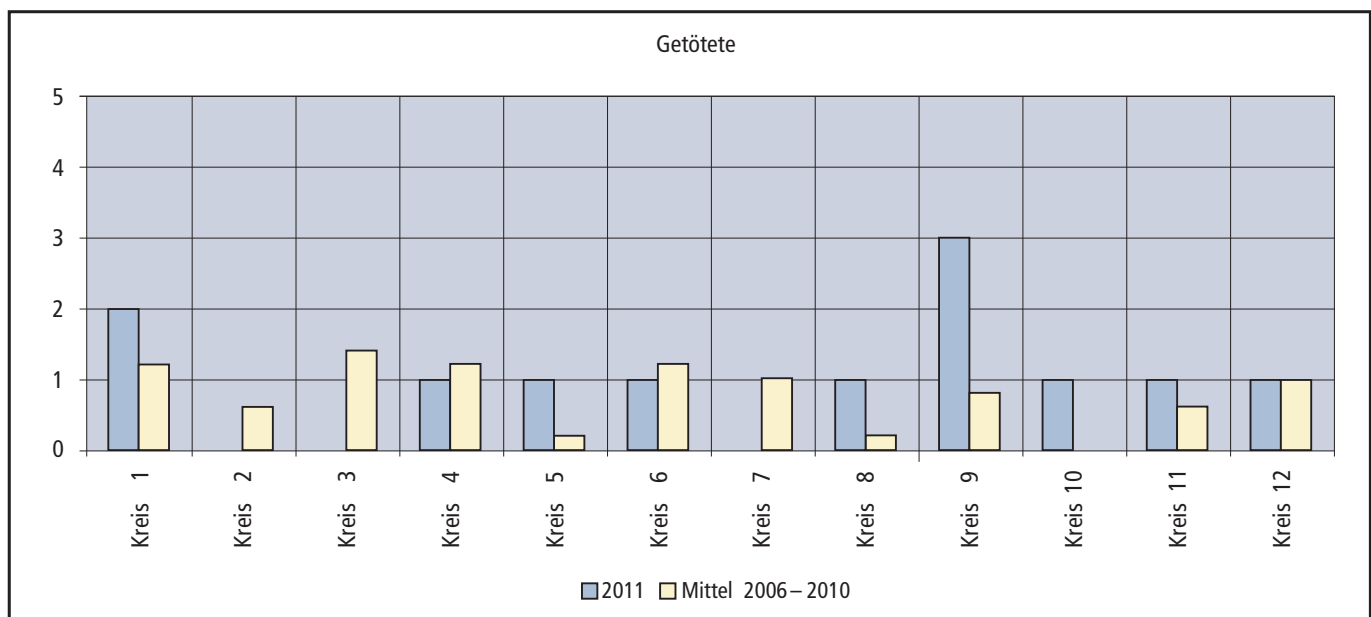
	2011	2010	Diff.	Mittel 2006 – 2010
Total	1'301	1'381	-80	1'362.2
Kreis 1	152	159	-7	156.6
Kreis 2	102	124	-22	116.6
Kreis 3	129	126	3	130.8
Kreis 4	125	154	-29	150.4
Kreis 5	92	77	15	119.6
Kreis 6	122	100	22	116.0
Kreis 7	68	86	-18	80.6
Kreis 8	62	37	25	41.8
Kreis 9	144	143	1	120.0
Kreis 10	58	76	-18	79.4
Kreis 11	193	246	-53	189.2
Kreis 12	54	53	1	61.2



Unfallgeschehen nach Stadtkreisen

Getötete

	2011	2010	Diff.	Mittel 2006 – 2010
Total	12	11	1	9.4
Kreis 1	2	2	0	1.2
Kreis 2	0	2	-2	0.6
Kreis 3	0	1	-1	1.4
Kreis 4	1	1	0	1.2
Kreis 5	1	0	1	0.2
Kreis 6	1	1	0	1.2
Kreis 7	0	1	-1	1.0
Kreis 8	1	0	1	0.2
Kreis 9	3	1	2	0.8
Kreis 10	1	0	1	0.0
Kreis 11	1	1	0	0.6
Kreis 12	1	1	0	1.0





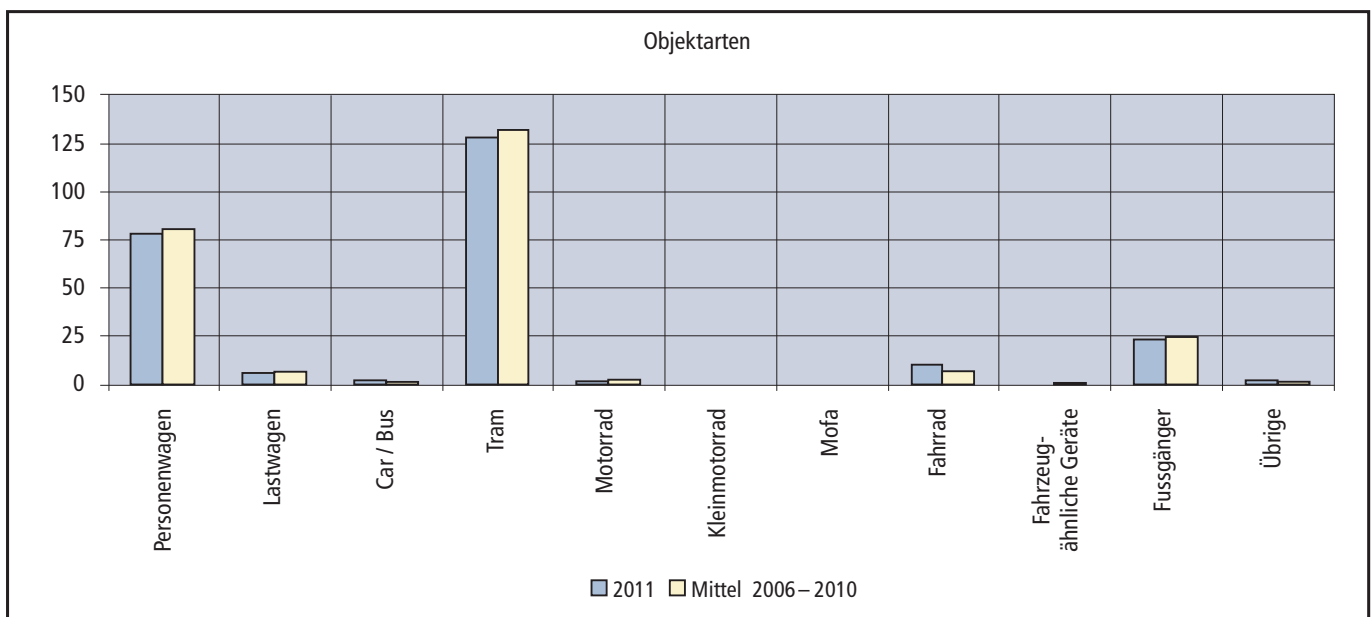
Tramunfälle

Unfälle/Objektarten

	2011	2010	Diff.	Mittel 2006 – 2010
Total Tramunfälle	126	141	-15	130.6
Objektarten				
Personenwagen *	78	85	-7	81.0
Lastwagen **	6	8	-2	7.4
Car / Bus	2	1	1	1.0
Tram	128	143	-15	132.0
Motorrad	2	1	1	2.4
Kleinmotorrad	0	0	0	0.0
Mofa	0	0	0	0.0
Fahrrad	10	4	6	7.0
Fahrzeugähnliche Geräte	0	0	0	0.6
Fussgänger	24	30	-6	24.4
Übrige	2	2	0	1.6

* Personenwagen, Kleinbus, Lieferwagen, Sattelschlepper bis 3.5t

** Lastwagen, Sattelschlepper über 3.5t



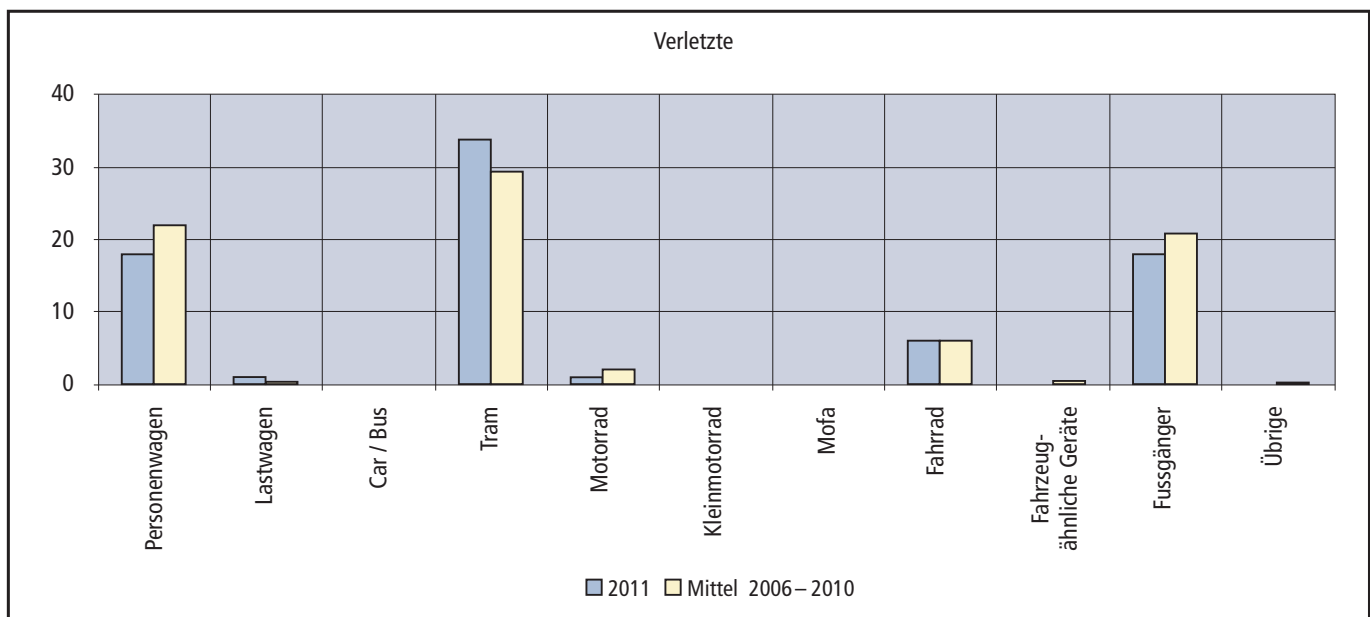


Tramunfälle

Verletzte nach Objektarten

	2011	2010	Diff.	Mittel 2006 – 2010
Total	78	86	-8	81.6
Personenwagen *	18	22	-4	22.0
Lastwagen **	1	0	1	0.4
Car / Bus	0	0	0	0.0
Tram	34	36	-2	29.6
Motorrad	1	1	0	2.0
Kleinmotorrad	0	0	0	0.0
Mofa	0	0	0	0.0
Fahrrad	6	2	4	6.0
Fahrzeugähnliche Geräte	0	0	0	0.6
Fussgänger	18	25	-7	20.8
Übrige	0	0	0	0.2

* Personenwagen, Kleinbus, Lieferwagen, Sattelschlepper bis 3.5t ** Lastwagen, Sattelschlepper über 3.5t





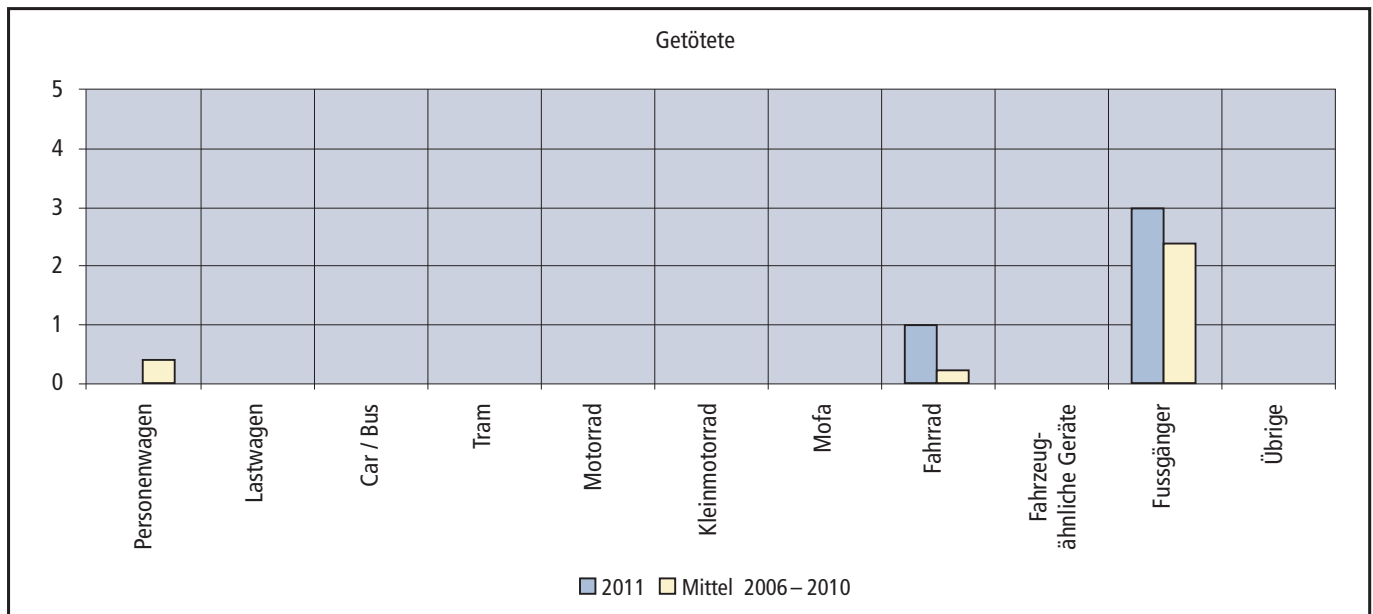
Tramunfälle

Getötete nach Objektarten

	2011	2010	Diff.	Mittel 2006 – 2010
Total	4	3	1	3.0
Personenwagen *	0	1	-1	0.4
Lastwagen **	0	0	0	0.0
Car / Bus	0	0	0	0.0
Tram	0	0	0	0.0
Motorrad	0	0	0	0.0
Kleinmotorrad	0	0	0	0.0
Mofa	0	0	0	0.0
Fahrrad	1	0	1	0.2
Fahrzeugähnliche Geräte	0	0	0	0.0
Fussgänger	3	2	1	2.4
Übrige	0	0	0	0.0

* Personenwagen, Kleinbus, Lieferwagen, Sattelschlepper bis 3.5t

** Lastwagen, Sattelschlepper über 3.5t





Anhang

Hinweise und Begriffe

Hinweise

In dieser Broschüre wird der Einfachheit halber nur die männliche Schreibweise für alle an den Verkehrsunfällen beteiligten Personen verwendet. Dies erleichtert die Lesbarkeit und führt dadurch zu übersichtlicheren Statistiken.

Die Bagatellunfälle auf Nebenanlagen an parkierte Fahrzeuge, bei denen der Unfallverursacher der Meldepflicht nicht nachgekommen ist, werden ab dem 1.1.2003 nicht mehr erfasst.

Begriffe

Strassenverkehrsunfall	Für diesen Begriff wird grundsätzlich der Ausdruck "Unfall" verwendet.
Unfall	Ein Unfall liegt dann vor, wenn auf öffentlichen Verkehrsflächen Personen durch Fahrzeuge verletzt oder getötet werden oder Sachschaden verursacht wird. Planmässiges Handeln ist dabei ausgeschlossen.
Unfälle mit Personenschaden	Unfall mit Verunfallten und allfälligem Sachschaden.
Unfälle mit Sachschaden	Unfall ohne Verunfallte, lediglich Sachschaden.
Verunfallte	An einem Unfall beteiligte verletzte oder getötete Personen.
Mängel und Einflüsse	Mögliche Unfallursachen, welche aus Sicht der Unfallauswertung zum Unfall geführt haben. Jedem, an einem Unfall beteiligten Objekt, können bis zu drei Ursachen vergeben werden.
Unfalltyp	Der Unfalltyp bezeichnet die Konfliktsituation, die für die Entstehung eines Unfalls massgebend ist.
Hauptursache	Aus Sicht der Unfallauswertung massgebende Unfallursache, pro Ereignis wird eine Hauptursache bestimmt.
Objekt	An einem Unfall beteiligtes Fahrzeug oder Fussgänger.
Unfallverursacher / Verursacher	Am Unfall beteiligtes Objekt, in der Form einer Person (Lenker oder Fussgänger), welches aus Sicht der Unfallauswertung den Unfall verursacht hat.
Innerorts / Ausserorts	Die Trennung der Innerorts- und Ausserortsstrecken wird durch das Signal "Ortsbeginn" bestimmt. Autobahnen und Autostrassen werden als Ausserortsstrecken definiert.
Autobahnen und Autostrassen	Alle mit dem entsprechenden Signal gemäss SVG gekennzeichneten Strassen.
Hauptstrassen	Alle mit dem entsprechenden Signal gemäss SVG gekennzeichneten Strassen.
Nebenstrassen	Alle mit dem entsprechenden Signal gemäss SVG gekennzeichneten Strassen.
Nebenanlagen	Nebenanlagen sind separate Parkieranlagen (Tiefgaragen, Parkplätze, Parkhäuser), Tankstellen, Vorplätze, etc. bei denen allfällige Fahrmanöver ausserhalb der eigentlichen Strassen ausgeführt werden.



Anhang

Hinweise und Begriffe

Alter	Altersangaben entsprechend dem jeweilig absolvierten Geburtstag.
Kinder	Personen im Alter zwischen 0 und 15 Jahren, d. h. exkl. dem 16. Geburtstag.
Kinderunfälle	Hier werden nur Unfälle betrachtet, die von Kindern selbst beeinflusst werden können, d. h. Kinder als Fussgänger oder Fahrzeuglenker.
Senioren	Personen, die 65 Jahre oder älter sind (inkl. 65. Geburtstag).
Seniorenunfälle	Hier werden nur Unfälle betrachtet, die von Senioren selbst beeinflusst werden können, d. h. Senioren als Fussgänger oder Fahrzeuglenker.
Unfälle unter Einwirkung von Alkohol	Unfälle mit Hauptursache "Angetrunkenheit des Lenkers" (Ursachencode 110) und "Angetrunkenheit des Fussgängers" (Ursachencode 700).
Unfallrate	Anzahl Unfälle bezogen auf 1 Million Fahrzeugkilometer
Verunfalltenrate	Summe Verletzte und Getötete bezogen auf 100 Millionen Fahrzeugkilometer

Kontaktpersonen

Kantonspolizei Zürich
Verkehrstechnische Abteilung
Marcel Schmid
Telefon 044 247 37 40
Mail scmi@kapo.zh.ch

Dienstabteilung Verkehr der Stadt Zürich
Analyse und Planung
Dr. Werner Brucks
Telefon 044 411 88 63
Mail werner.brucks@zuerich.ch

Stadtpolizei Winterthur
Unfallwesen / Statistik
Hans Diriwächter
Telefon 052 267 58 22
Mail hans.diriwaechter@win.ch