

Inhaltsverzeichnis**Übersicht**

Das Unfallgeschehen auf dem Stadtgebiet Zürich umfasst die Unfälle in der Stadt Zürich sowie die Unfälle auf den dazugehörigen Autobahnen und Autostrassen.

Auf einen Blick	21
Unfallgeschehen allgemein	22
Unfallgeschehen nach Strassenarten	24
Unfallgeschehen nach Strassenzuständen	26
Unfallgeschehen nach Lichtverhältnissen	28
Unfallgeschehen nach Monaten	30
Unfallgeschehen nach Wochentagen und Tagesstunden	32
Unfallgeschehen nach Unfalltypen	34
Unfallgeschehen nach Hauptursachen	36
Unfälle unter Einwirkung von Alkohol	38
Kinderunfälle	40
Seniorenunfälle	42
Mutmassliche Unfallverursacher	44
Beteiligte Personen	46
Beteiligte Zweiräder	49
Beteiligte fahrzeugähnliche Geräte	52
Beteiligte Fussgänger	55
Getötete Personen	58
Unfallgeschehen nach Stadtkreisen	60
Tramunfälle	63
Anhang, Hinweise und Begriffe	153



Auf einen Blick

Total Unfälle

	2012	2011	Veränderung	Mittel 2007 – 2011
Stadtgebiet Zürich	3'538	3'666	-3%	3'874.6
A1, A1H, A1L, A3, A3W	284	271	5%	242.6
Stadt Zürich	3'254	3'395	-4%	3'632.0

Unfälle mit Sachschaden

	2012	2011	Veränderung	Mittel 2007 – 2011
Stadtgebiet Zürich	2'410	2'559	-6%	2'734.6
A1, A1H, A1L, A3, A3W	243	231	5%	205.2
Stadt Zürich	2'167	2'328	-7%	2'529.4

Unfälle mit Personenschaden

	2012	2011	Veränderung	Mittel 2007 – 2011
Stadtgebiet Zürich	1'128	1'107	2%	1'140.0
A1, A1H, A1L, A3, A3W	41	40	3%	37.4
Stadt Zürich	1'087	1'067	2%	1'102.6

Verunfallte

	2012			2011			Veränderung			Mittel 2007 – 2011		
	Alle	Verl.	Tote	Alle	Verl.	Tote	Alle	Verl.	Tote	Alle	Verl.	Tote
Stadtgebiet Zürich	1'309	1'303	6	1'313	1'301	12	-4	2	-6	1'375.4	1'365.6	9.8
A1, A1H, A1L, A3, A3W	58	58	0	51	50	1	7	8	-1	50.4	50.0	0.4
Stadt Zürich	1'251	1'245	6	1'262	1'251	11	-11	-6	-5	1'325.0	1'315.6	9.4

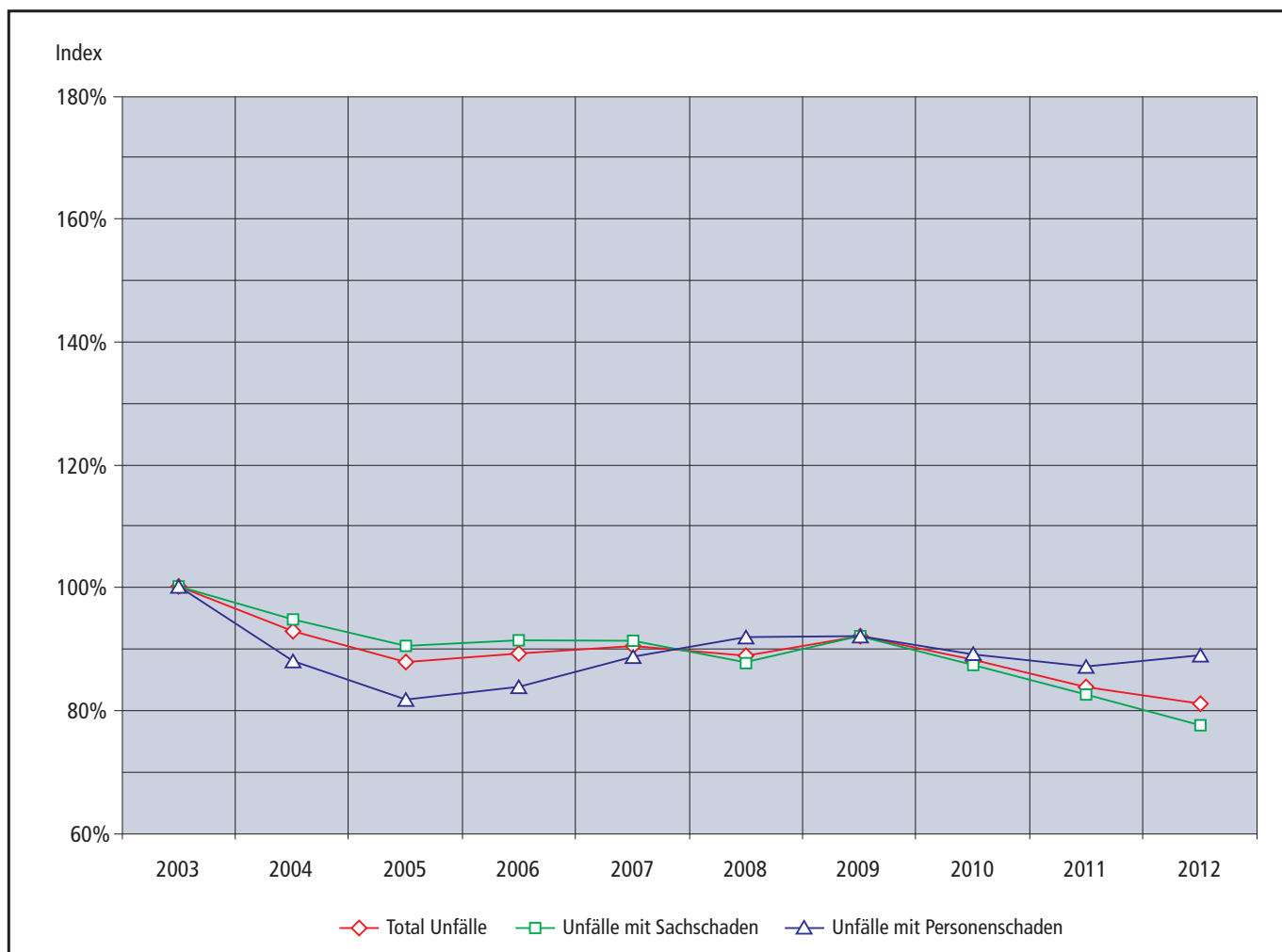


VUSTA 2012 **Stadtgebiet Zürich**

Unfallgeschehen allgemein

Unfälle

	2003	2004	2005	2006	2007	2008	2009	2010	2011	2012
Total Unfälle	4'389	4'064	3'842	3'904	3'959	3'886	4'023	3'839	3'666	3'538
Unfälle mit Sachschaden	3'114	2'946	2'804	2'837	2'830	2'721	2'853	2'710	2'559	2'410
Unfälle mit Personenschaden	1'275	1'118	1'038	1'067	1'129	1'165	1'170	1'129	1'107	1'128

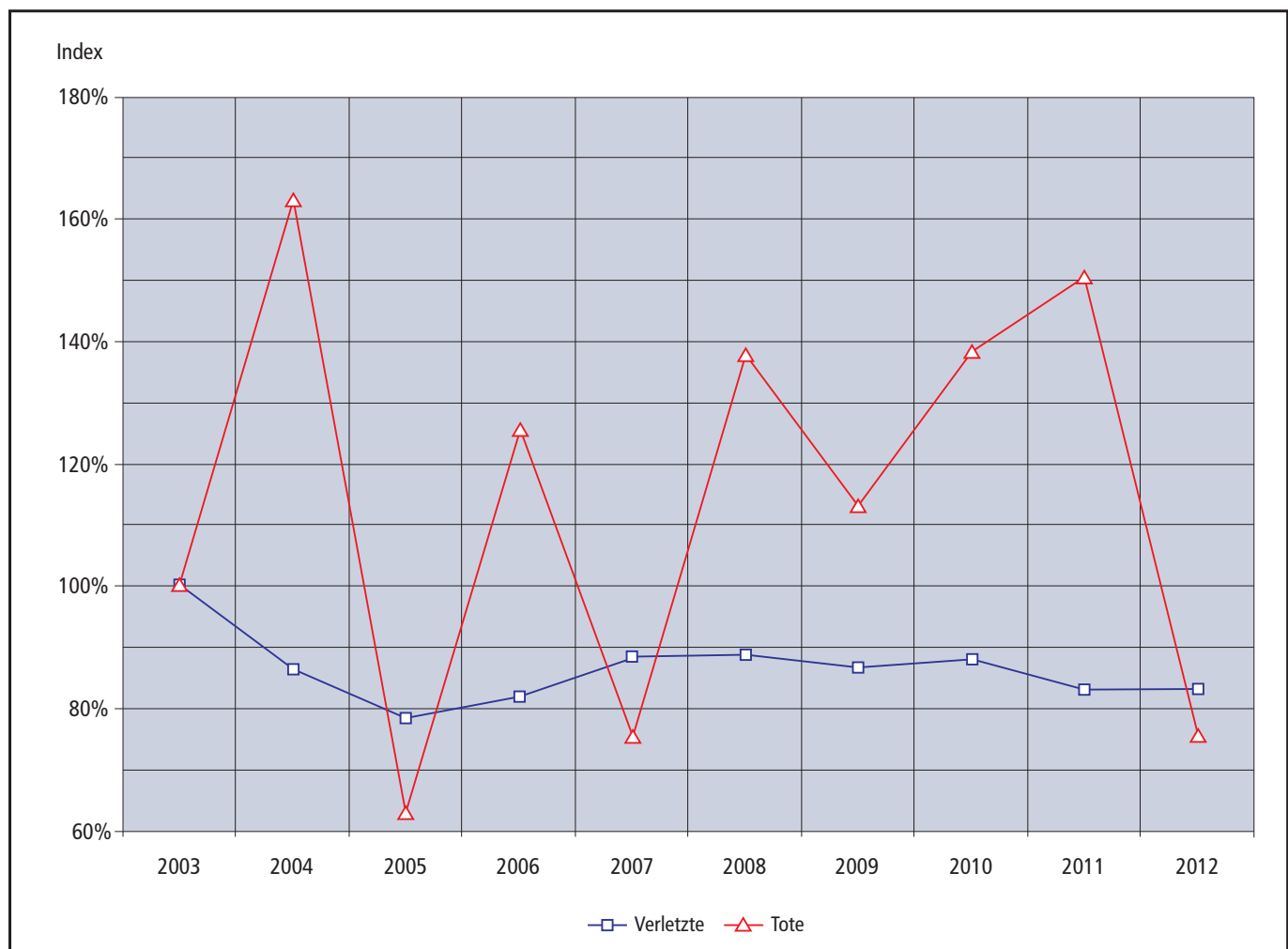




Unfallgeschehen allgemein

Verunfallte

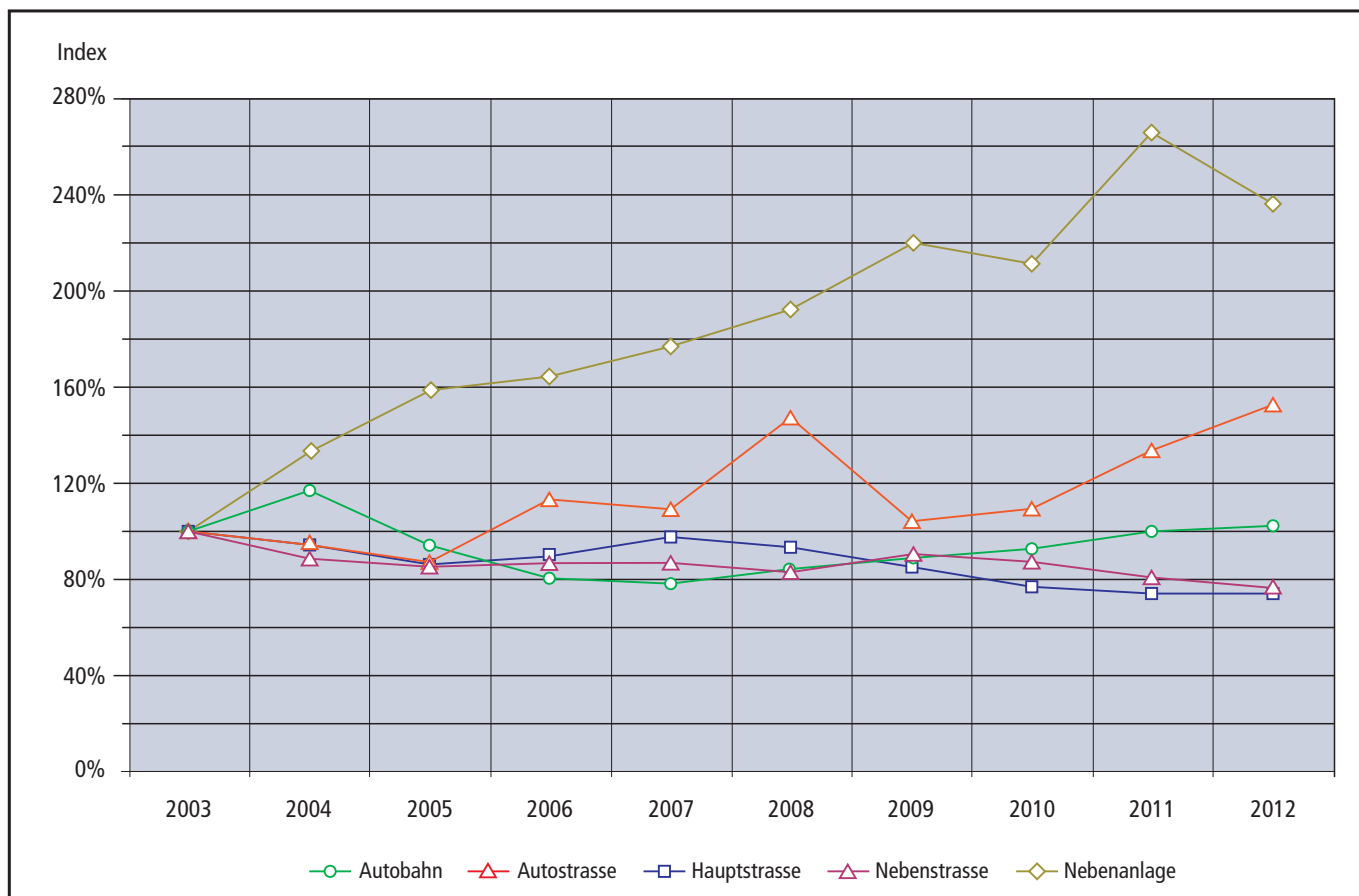
	2003	2004	2005	2006	2007	2008	2009	2010	2011	2012
Total Verunfallte	1'584	1'369	1'236	1'294	1'394	1'405	1'373	1'392	1'313	1'309
Verletzte	1'576	1'356	1'231	1'284	1'388	1'394	1'364	1'381	1'301	1'303
Tote	8	13	5	10	6	11	9	11	12	6



Unfallgeschehen nach Strassenarten

Unfälle

	2003	2004	2005	2006	2007	2008	2009	2010	2011	2012
Alle Strassen	4'389	4'064	3'842	3'904	3'959	3'886	4'023	3'839	3'666	3'538
Autobahn	244	286	230	197	192	207	216	228	243	252
Autostrasse	21	20	18	24	23	31	22	23	28	32
Hauptstrasse	1'026	970	888	929	996	964	878	792	767	764
Nebenstrasse	3'027	2'693	2'593	2'637	2'622	2'547	2'751	2'645	2'439	2'322
Nebenanlage	71	95	113	117	126	137	156	151	189	168

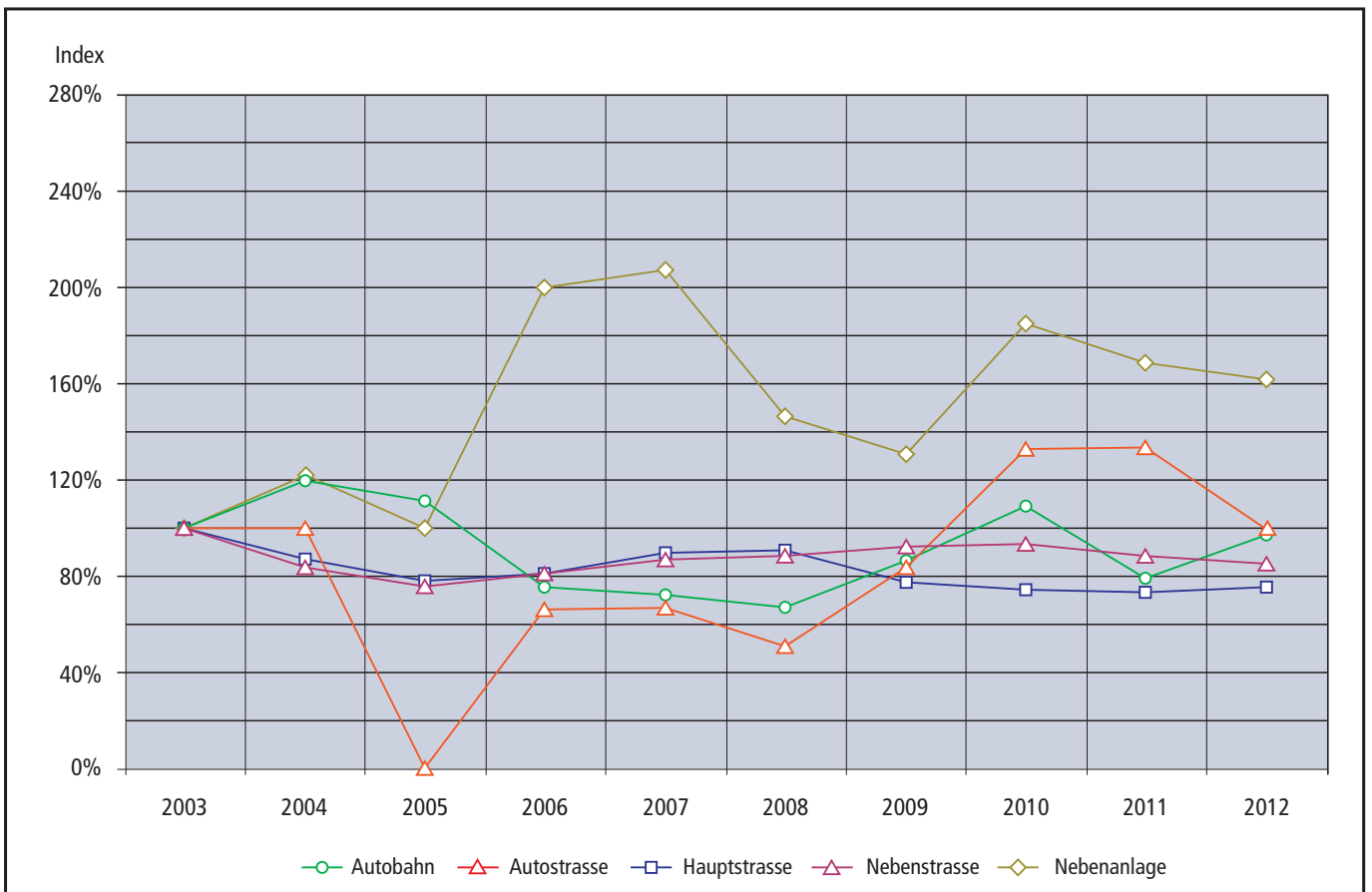




Unfallgeschehen nach Strassenarten

Verunfallte

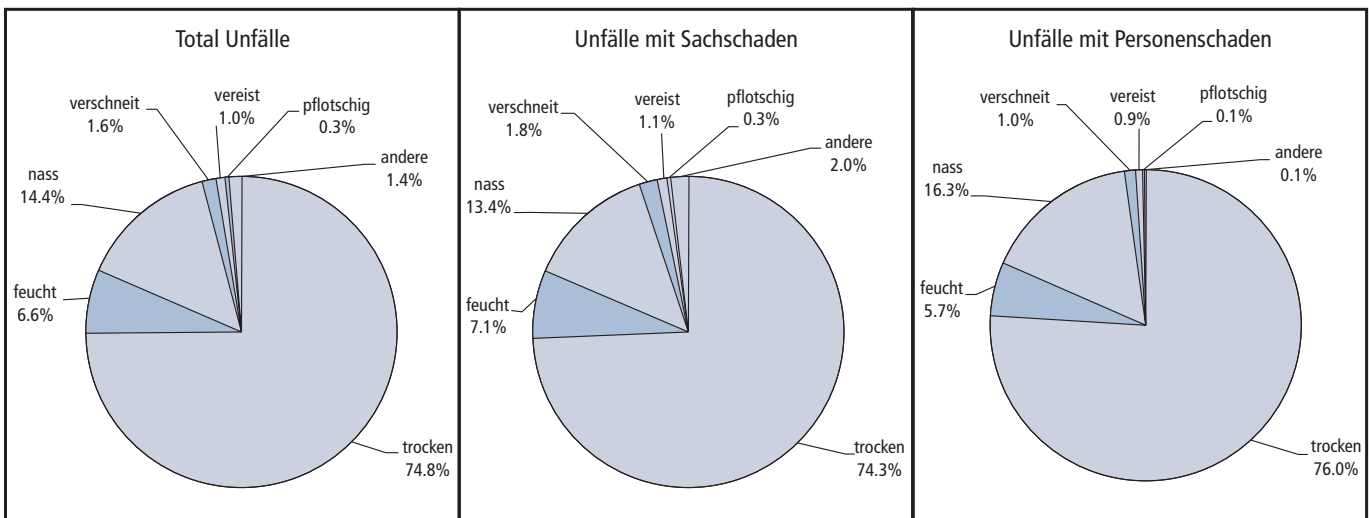
	2003	2004	2005	2006	2007	2008	2009	2010	2011	2012
Alle Strassen	1'584	1'369	1'236	1'294	1'394	1'405	1'373	1'392	1'313	1'309
Autobahn	54	65	60	41	39	36	47	59	43	52
Autostrasse	6	6	0	4	4	3	5	8	8	6
Hauptstrasse	572	499	448	463	511	518	440	425	416	430
Nebenstrasse	939	783	715	760	813	829	864	876	824	800
Nebenanlage	13	16	13	26	27	19	17	24	22	21



Unfallgeschehen nach Strassenzuständen

Unfälle

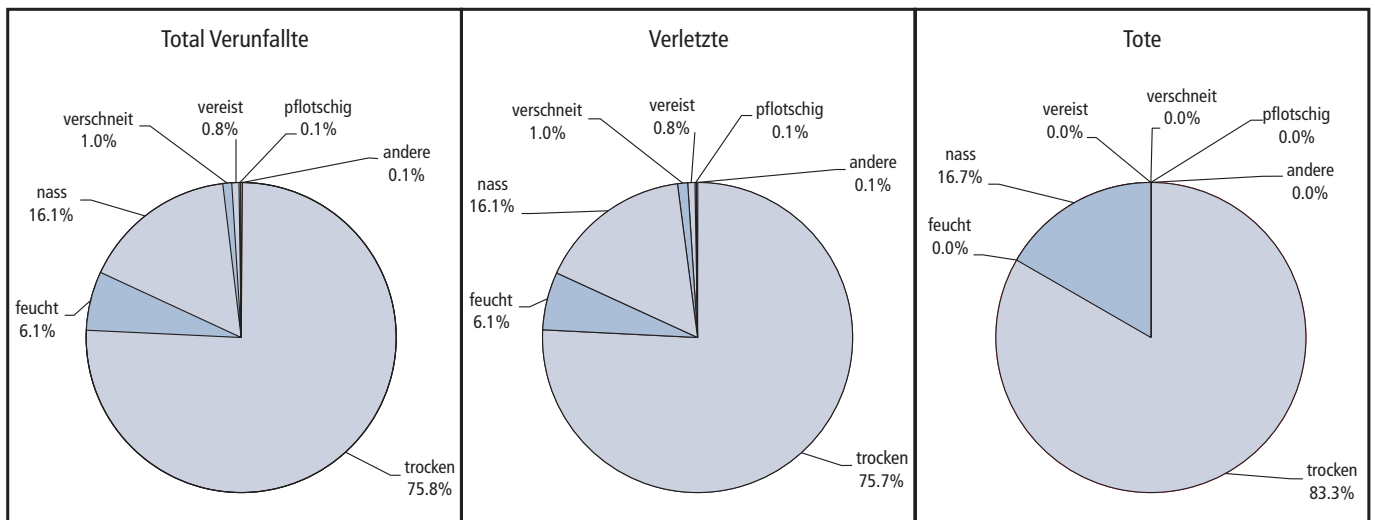
	Total Unfälle				Unfälle mit Sachschaden				Unfälle mit Personenschaden			
	2012	2011	Diff.	Mittel 2007 – 2011	2012	2011	Diff.	Mittel 2007 – 2011	2012	2011	Diff.	Mittel 2007 – 2011
Total	3'538	3'666	-128	3'874.6	2'410	2'559	-149	2'734.6	1'128	1'107	21	1'140.0
trocken	2'648	3'033	-385	2'985.0	1'791	2'115	-324	2'098.4	857	918	-61	886.6
feucht	234	134	100	209.6	170	93	77	150.2	64	41	23	59.4
nass	508	412	96	556.8	324	273	51	382.0	184	139	45	174.8
verschneit	55	19	36	58.4	44	15	29	49.6	11	4	7	8.8
vereist	36	9	27	23.4	26	6	20	16.8	10	3	7	6.6
pflotschig	9	3	6	12.8	8	1	7	9.6	1	2	-1	3.2
andere	48	56	-8	28.6	47	56	-9	28.0	1	0	1	0.6



Unfallgeschehen nach Strassenzuständen

Verunfallte

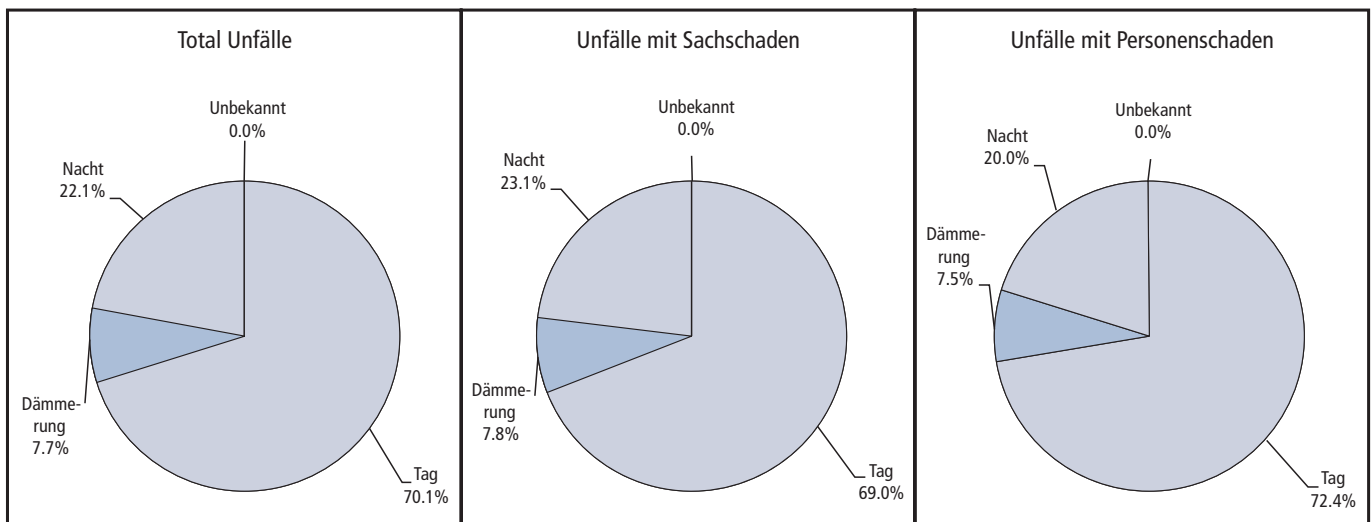
	Total Verunfallte				Verletzte				Tote			
	2012	2011	Diff.	Mittel 2007 – 2011	2012	2011	Diff.	Mittel 2007 – 2011	2012	2011	Diff.	Mittel 2007 – 2011
Total	1'309	1'313	-4	1'375.4	1'303	1'301	2	1'365.6	6	12	-6	9.8
trocken	992	1'090	-98	1'072.0	987	1'078	-91	1'064.6	5	12	-7	7.4
feucht	80	49	31	70.4	80	49	31	69.4	0	0	0	1.0
nass	211	162	49	209.6	210	162	48	208.4	1	0	1	1.2
verschneit	13	6	7	10.8	13	6	7	10.8	0	0	0	0.0
vereist	11	4	7	8.2	11	4	7	8.2	0	0	0	0.0
pflotschig	1	2	-1	3.8	1	2	-1	3.6	0	0	0	0.2
andere	1	0	1	0.6	1	0	1	0.6	0	0	0	0.0



Unfallgeschehen nach Lichtverhältnissen

Unfälle

	Total Unfälle				Unfälle mit Sachschaden				Unfälle mit Personenschaden			
	2012	2011	Diff.	Mittel 2007 – 2011	2012	2011	Diff.	Mittel 2007 – 2011	2012	2011	Diff.	Mittel 2007 – 2011
Total	3'538	3'666	-128	3'874.6	2'410	2'559	-149	2'734.6	1'128	1'107	21	1'140.0
Tag	2'481	2'552	-71	2'642.6	1'664	1'751	-87	1'828.0	817	801	16	814.6
Dämmerung	274	264	10	267.2	189	179	10	184.6	85	85	0	82.6
Nacht	782	849	-67	963.8	556	628	-72	721.0	226	221	5	242.8
Unbekannt	1	1	0	1.0	1	1	0	1.0	0	0	0	0.0



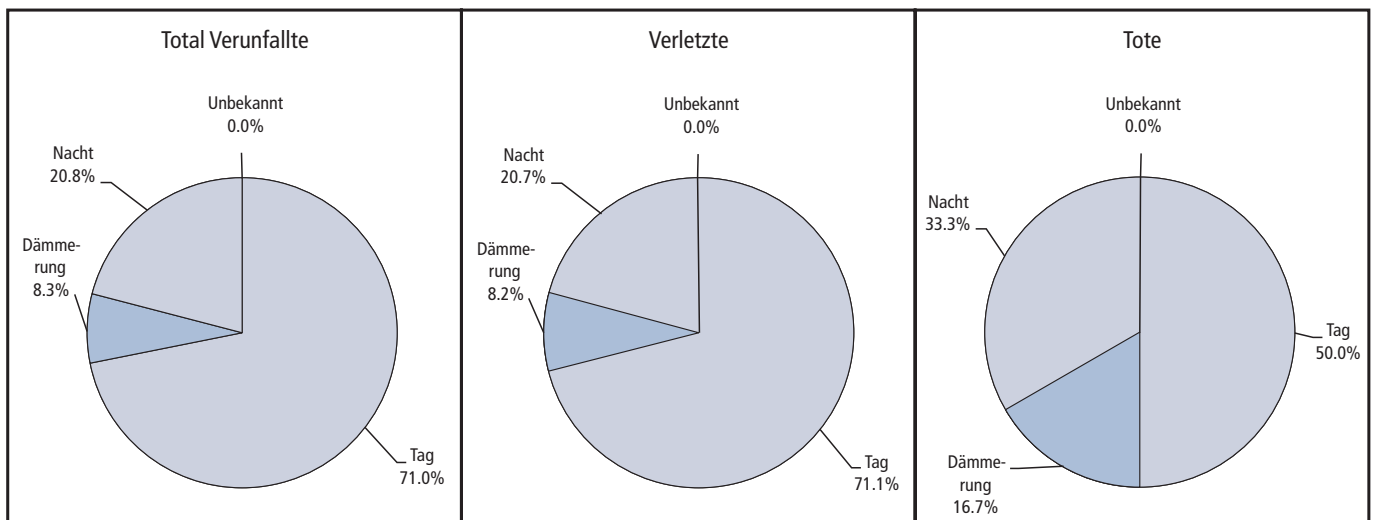


VUSTA 2012 **Stadtgebiet Zürich**

Unfallgeschehen nach Lichtverhältnissen

Verunfallte

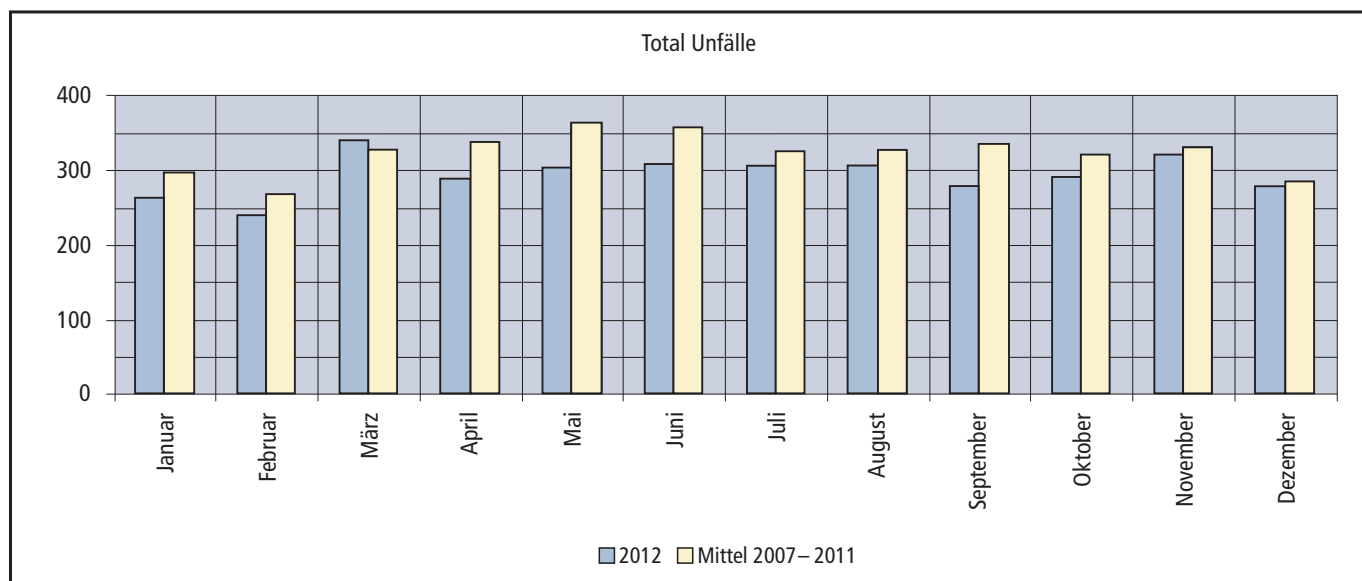
	Total Verunfallte				Verletzte				Tote			
	2012	2011	Diff.	Mittel 2007 – 2011	2012	2011	Diff.	Mittel 2007 – 2011	2012	2011	Diff.	Mittel 2007 – 2011
Total	1'309	1'313	-4	1'375.4	1'303	1'301	2	1'365.6	6	12	-6	9.8
Tag	929	943	-14	972.6	926	934	-8	965.4	3	9	-6	7.2
Dämmerung	108	94	14	98.8	107	93	14	98.0	1	1	0	0.8
Nacht	272	276	-4	304.0	270	274	-4	302.2	2	2	0	1.8
Unbekannt	0	0	0	0.0	0	0	0	0.0	0	0	0	0.0



Unfallgeschehen nach Monaten

Unfälle

	Total Unfälle				Unfälle mit Sachschaden				Unfälle mit Personenschaden			
	2012	2011	Diff.	Mittel 2007 – 2011	2012	2011	Diff.	Mittel 2007 – 2011	2012	2011	Diff.	Mittel 2007 – 2011
Total	3'538	3'666	-128	3'874.6	2'410	2'559	-149	2'734.6	1'128	1'107	21	1'140.0
Januar	267	274	-7	298.2	198	205	-7	220.8	69	69	0	77.4
Februar	240	222	18	268.6	182	158	24	197.4	58	64	-6	71.2
März	341	288	53	328.4	233	209	24	244.0	108	79	29	84.4
April	290	323	-33	339.2	201	208	-7	233.6	89	115	-26	105.6
Mai	304	360	-56	365.4	198	248	-50	253.8	106	112	-6	111.6
Juni	310	309	1	359.2	207	216	-9	241.8	103	93	10	117.4
Juli	307	290	17	325.8	195	203	-8	221.8	112	87	25	104.0
August	307	342	-35	328.8	201	236	-35	221.0	106	106	0	107.8
September	279	330	-51	336.4	183	212	-29	223.6	96	118	-22	112.8
Oktober	291	320	-29	321.8	193	230	-37	228.6	98	90	8	93.2
November	322	303	19	317.8	213	218	-5	229.6	109	85	24	88.2
Dezember	280	305	-25	285.0	206	216	-10	218.6	74	89	-15	66.4

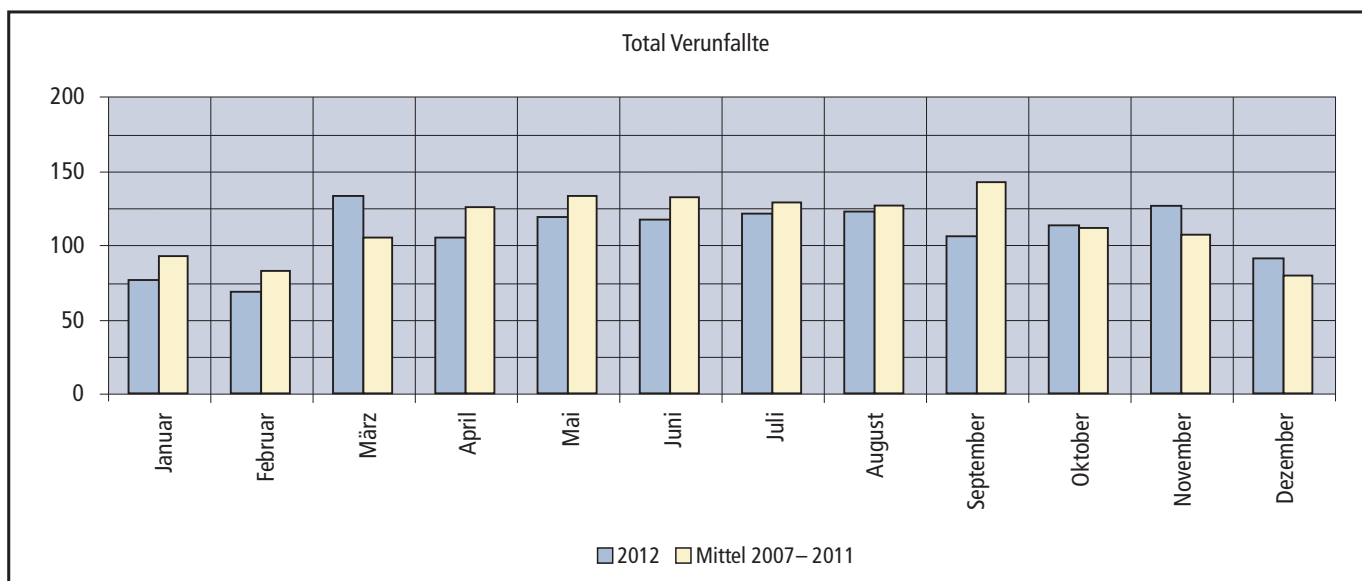




Unfallgeschehen nach Monaten

Verunfallte

	Total Verunfallte				Verletzte				Tote			
	2012	2011	Diff.	Mittel 2007 – 2011	2012	2011	Diff.	Mittel 2007 – 2011	2012	2011	Diff.	Mittel 2007 – 2011
Total	1'309	1'313	-4	1'375.4	1'303	1'301	2	1'365.6	6	12	-6	9.8
Januar	77	86	-9	92.8	77	86	-9	92.2	0	0	0	0.6
Februar	69	77	-8	82.8	67	77	-10	82.6	2	0	2	0.2
März	134	91	43	105.8	133	91	42	105.0	1	0	1	0.8
April	106	135	-29	126.8	106	133	-27	125.6	0	2	-2	1.2
Mai	120	145	-25	133.4	119	144	-25	133.2	1	1	0	0.2
Juni	118	99	19	133.2	117	98	19	131.6	1	1	0	1.6
Juli	122	101	21	130.0	121	101	20	129.0	1	0	1	1.0
August	123	115	8	127.0	123	113	10	126.4	0	2	-2	0.6
September	107	139	-32	143.4	107	139	-32	143.0	0	0	0	0.4
Oktober	114	112	2	112.0	114	107	7	110.4	0	5	-5	1.6
November	127	104	23	107.8	127	103	24	106.6	0	1	-1	1.2
Dezember	92	109	-17	80.4	92	109	-17	80.0	0	0	0	0.4



Unfallgeschehen nach Wochentagen und Tagesstunden

Unfälle

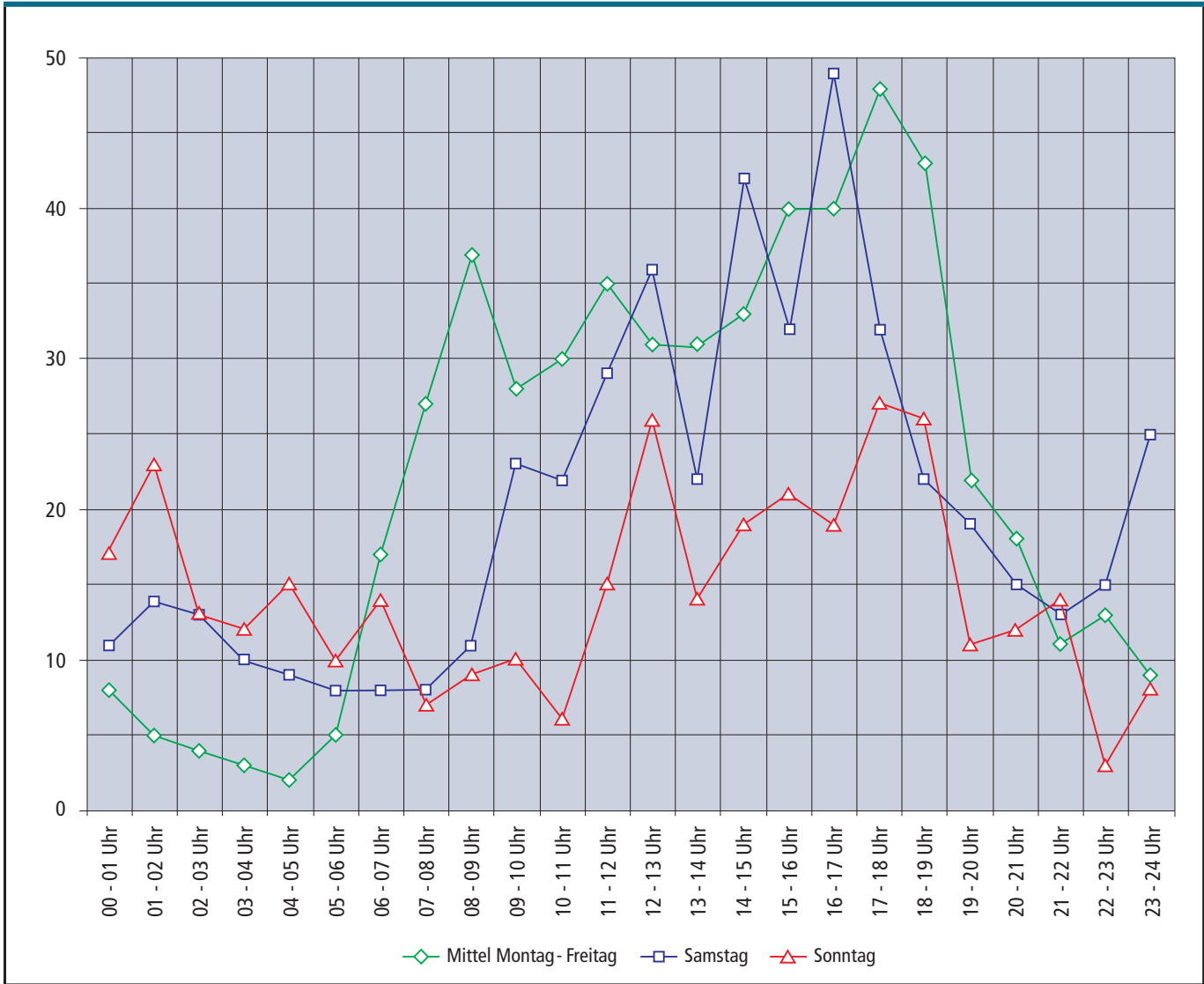
	Mittel Montag - Freitag				Samstag				Sonntag			
	2012	2011	Diff.	Mittel 2007 - 2011	2012	2011	Diff.	Mittel 2007 - 2011	2012	2011	Diff.	Mittel 2007 - 2011
Total*	540	548	-8	581.4	488	539	-51	547.4	351	388	-37	420.4
00 – 01 Uhr	8	6	2	5.4	11	17	-6	13.0	17	21	-4	18.0
01 – 02 Uhr	5	4	1	4.6	14	21	-7	16.4	23	13	10	17.6
02 – 03 Uhr	4	3	1	3.6	13	12	1	14.0	13	15	-2	19.2
03 – 04 Uhr	3	2	1	3.0	10	12	-2	11.6	12	16	-4	16.2
04 – 05 Uhr	2	3	-1	3.4	9	9	0	12.4	15	24	-9	17.6
05 – 06 Uhr	5	6	-1	5.2	8	17	-9	10.8	10	10	0	11.6
06 – 07 Uhr	17	16	1	15.4	8	8	0	10.2	14	12	2	11.0
07 – 08 Uhr	27	30	-3	29.8	8	13	-5	12.0	7	9	-2	8.8
08 – 09 Uhr	37	35	2	36.4	11	13	-2	15.6	9	11	-2	9.0
09 – 10 Uhr	28	27	1	31.0	23	21	2	21.6	10	11	-1	8.8
10 – 11 Uhr	30	32	-2	33.2	22	22	0	22.8	6	16	-10	14.8
11 – 12 Uhr	35	33	2	33.2	29	29	0	29.6	15	12	3	14.0
12 – 13 Uhr	31	35	-4	34.8	36	39	-3	30.6	26	24	2	23.0
13 – 14 Uhr	31	30	1	31.8	22	28	-6	31.2	14	17	-3	19.2
14 – 15 Uhr	33	35	-2	36.6	42	38	4	43.0	19	28	-9	27.6
15 – 16 Uhr	40	33	7	36.6	32	37	-5	36.4	21	28	-7	24.2
16 – 17 Uhr	40	41	-1	43.4	49	38	11	36.4	19	22	-3	27.2
17 – 18 Uhr	48	50	-2	52.0	32	33	-1	37.0	27	27	0	26.6
18 – 19 Uhr	43	41	2	44.2	22	37	-15	30.4	26	19	7	27.4
19 – 20 Uhr	22	31	-9	30.2	19	25	-6	25.8	11	15	-4	19.6
20 – 21 Uhr	18	16	2	18.8	15	20	-5	21.2	12	15	-3	17.8
21 – 22 Uhr	11	13	-2	16.6	13	11	2	15.2	14	10	4	13.4
22 – 23 Uhr	13	14	-1	16.4	15	20	-5	21.6	3	8	-5	12.2
23 – 24 Uhr	9	12	-3	14.0	25	19	6	26.6	8	5	3	12.8

* inkl. Unfallzeit "Unbekannt"



Unfallgeschehen nach Wochentagen und Tagesstunden

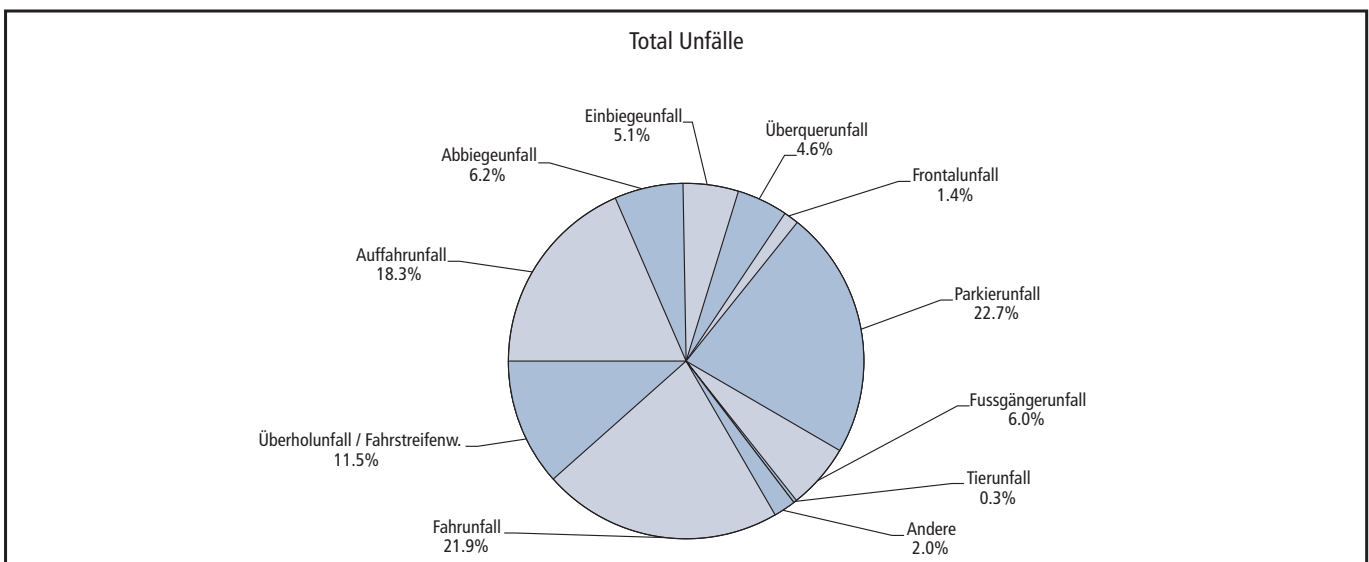
Unfälle



Unfallgeschehen nach Unfalltypen

Unfälle

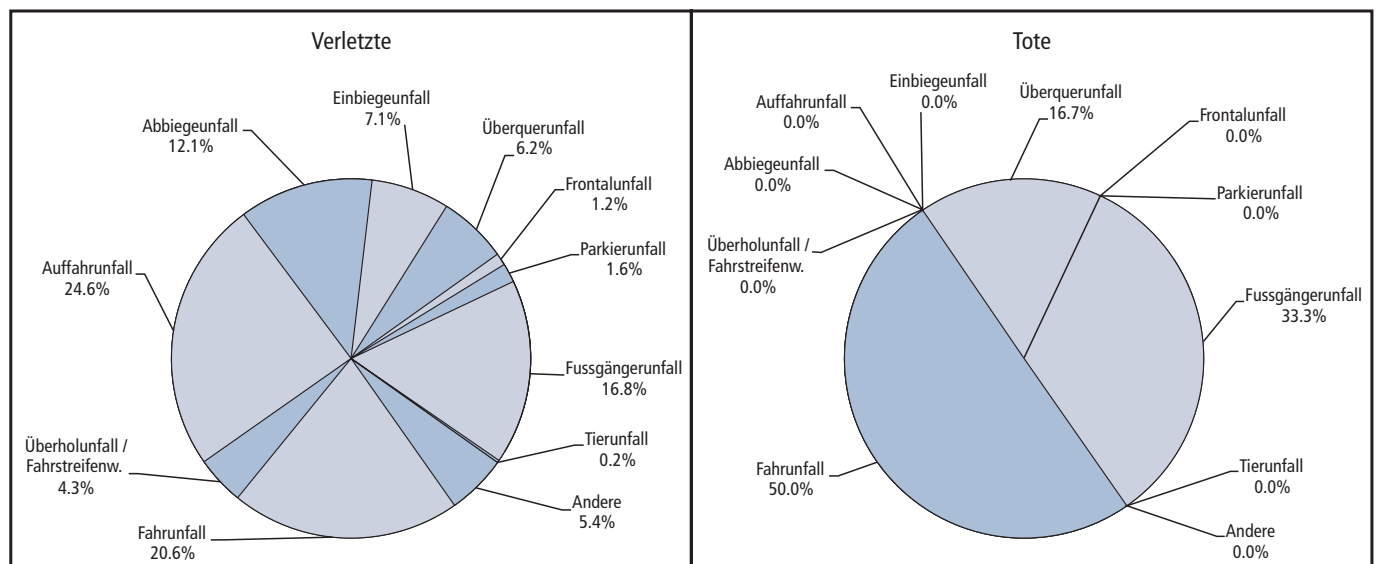
	Total Unfälle				Unfälle mit Sachschaden				Unfälle mit Personenschaden			
	2012	2011	Diff.	Mittel 2007 – 2011	2012	2011	Diff.	Mittel 2007 – 2011	2012	2011	Diff.	Mittel 2007 – 2011
Total	3'538	3'666	-128	3'874.6	2'410	2'559	-149	2'734.6	1'128	1'107	21	1'140.0
Fahrerunfall	775	727	48	733.0	532	543	-11	567.4	243	184	59	165.6
Überholunfall/Fahrstreifenw.	407	458	-51	455.8	357	392	-35	397.8	50	66	-16	58.0
Auffahrerunfall	649	707	-58	784.4	390	427	-37	465.4	259	280	-21	319.0
Abbiegeunfall	220	223	-3	242.2	87	104	-17	119.0	133	119	14	123.2
Einbiegeunfall	179	191	-12	220.8	102	115	-13	136.6	77	76	1	84.2
Überquerunfall	164	154	10	201.0	89	76	13	101.2	75	78	-3	99.8
Frontalunfall	50	57	-7	53.6	39	42	-3	39.6	11	15	-4	14.0
Parkierunfall	802	850	-48	906.2	783	827	-44	876.8	19	23	-4	29.4
Fussgängerunfall	212	215	-3	212.6	7	4	3	4.8	205	211	-6	207.8
Tierunfall	9	11	-2	9.2	7	8	-1	8.0	2	3	-1	1.2
Andere	71	73	-2	55.8	17	21	-4	18.0	54	52	2	37.8



Unfallgeschehen nach Unfalltypen

Verunfallte

	Total Verunfallte				Verletzte				Tote			
	2012	2011	Diff.	Mittel 2007 – 2011	2012	2011	Diff.	Mittel 2007 – 2011	2012	2011	Diff.	Mittel 2007 – 2011
Total	1'309	1'313	-4	1'375.4	1'303	1'301	2	1'365.6	6	12	-6	9.8
Fahrerunfall	271	202	69	188.6	268	200	68	186.4	3	2	1	2.2
Überholunfall/Fahrstreifenw.	56	74	-18	64.8	56	74	-18	63.8	0	0	0	1.0
Auffahrerunfall	321	365	-44	418.2	321	365	-44	418.2	0	0	0	0.0
Abbiegeunfall	158	136	22	149.0	158	135	23	148.4	0	1	-1	0.6
Einbiegeunfall	92	92	0	96.4	92	92	0	96.2	0	0	0	0.2
Überquerunfall	82	95	-13	127.8	81	94	-13	127.2	1	1	0	0.6
Frontalunfall	15	22	-7	19.8	15	22	-7	19.8	0	0	0	0.0
Parkierunfall	21	24	-3	30.4	21	24	-3	30.4	0	0	0	0.0
Fussgängerunfall	221	227	-6	227.2	219	219	0	222.2	2	8	-6	5.0
Tierunfall	2	4	-2	1.4	2	4	-2	1.4	0	0	0	0.0
Andere	70	72	-2	51.8	70	72	-2	51.6	0	0	0	0.2



Unfallgeschehen nach Hauptursachen

Unfälle

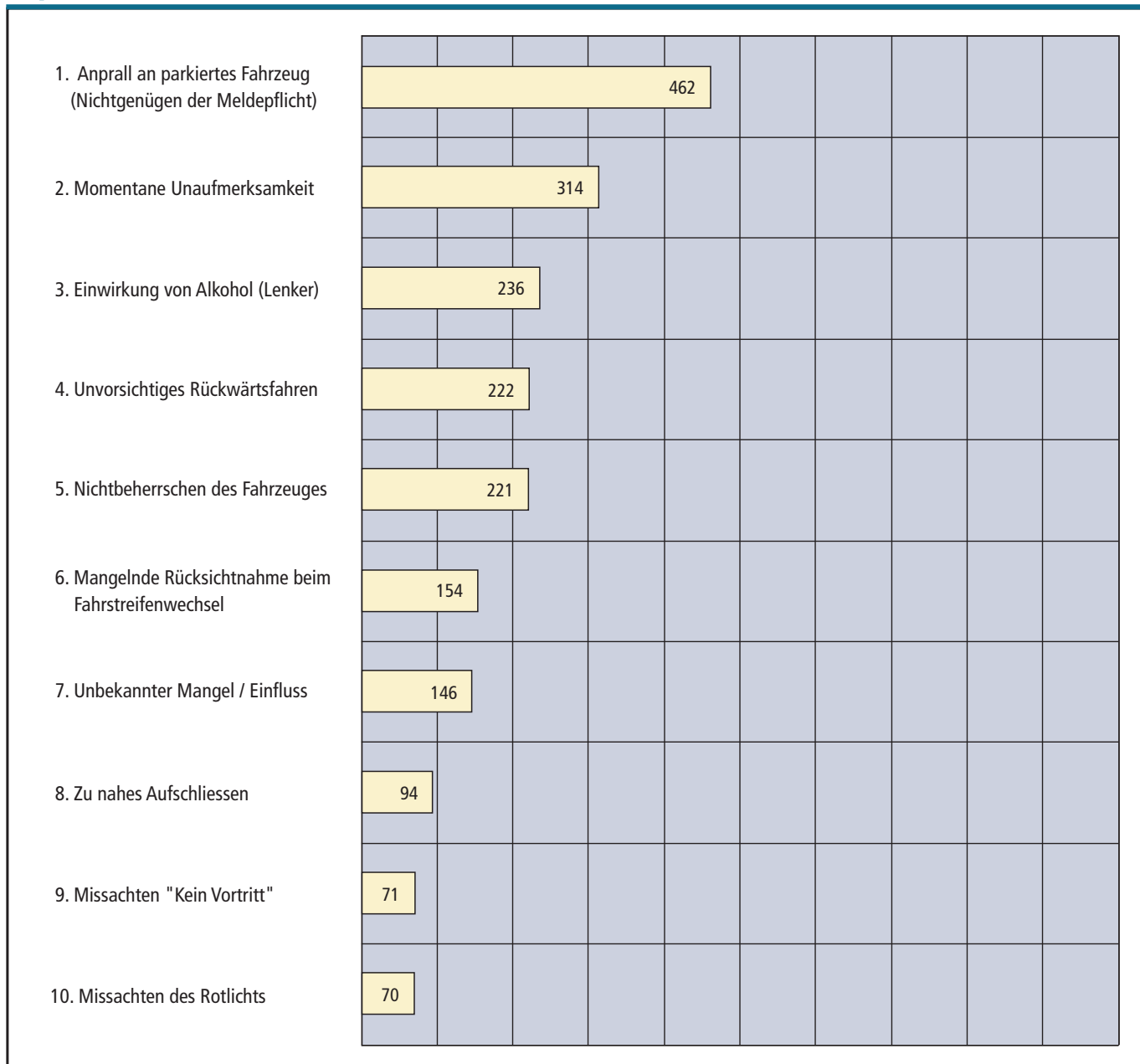
	Total Unfälle				Unfälle mit Sachschaden				Unfälle mit Personenschaden			
	Total	io.	ao.	AB AS	Total	io.	ao.	AB AS	Total	io.	ao.	AB AS
Total	3'538	3'229	25	284	2'410	2'151	16	243	1'128	1'078	9	41
Direkter Einfluss des Lenkers	1'325	1'180	6	139	788	667	3	118	537	513	3	21
Zustand des Lenkers	327	313	1	13	199	188	1	10	128	125	0	3
Beeinträchtigte Sicht des Lenkers	3	3	0	0	2	2	0	0	1	1	0	0
Nichtb. von Zeichengebung oder Signalisation	32	29	0	3	18	15	0	3	14	14	0	0
Missachten der Lichtsignale	118	118	0	0	51	51	0	0	67	67	0	0
Mangelhafte Bedienung des Fahrzeuges	108	106	0	2	79	77	0	2	29	29	0	0
Ladung des Fahrzeuges	28	26	0	2	9	7	0	2	19	19	0	0
Unaufmerksamkeit und Ablenkung	709	585	5	119	430	327	2	101	279	258	3	18
Äusserer Einfluss	41	32	2	7	22	13	2	7	19	19	0	0
Mangel an der Strassenanlage	17	17	0	0	2	2	0	0	15	15	0	0
Momentaner äusserer Einfluss	13	9	0	4	11	7	0	4	2	2	0	0
Einfluss durch Dritte	11	6	2	3	9	4	2	3	2	2	0	0
Mangel am Fahrzeug	20	11	0	9	16	8	0	8	4	3	0	1
Mangelhafter Unterhalt des Fahrzeuges	9	7	0	2	6	5	0	1	3	2	0	1
Technische Defekte am Fahrzeug	11	4	0	7	10	3	0	7	1	1	0	0
Verkehrsablauf / Verkehrsregeln	1'420	1'293	14	113	956	853	8	95	464	440	6	18
Geschwindigkeit	76	49	4	23	54	31	3	20	22	18	1	3
Linksfahren, Rechtsfahren und Einspuren	327	286	2	39	295	260	2	33	32	26	0	6
Überholen (Situation)	2	2	0	0	2	2	0	0	0	0	0	0
Überholen (Verkehrsablauf)	80	79	0	1	54	53	0	1	26	26	0	0
Missachten des Vorrtrittsrechtes	445	441	2	2	189	186	1	2	256	255	1	0
Andere Fahrbewegungen	459	406	5	48	356	315	2	39	103	91	3	9
Fahrrad- und Motorfahrradverkehr	29	28	1	0	6	6	0	0	23	22	1	0
Fahrzeugähnliche Geräte	2	2	0	0	0	0	0	0	2	2	0	0
Unbekannter Mangel / Einfluss	624	605	3	16	623	605	3	15	1	0	0	1
Fussgänger	108	108	0	0	5	5	0	0	103	103	0	0
Zustand des Fussgängers	6	6	0	0	2	2	0	0	4	4	0	0
Einfluss / Verhalten des Fussgängers	102	102	0	0	3	3	0	0	99	99	0	0

io. = innerorts ao. = ausserorts AB = Autobahn AS = Autostrasse



Unfallgeschehen nach Hauptursachen

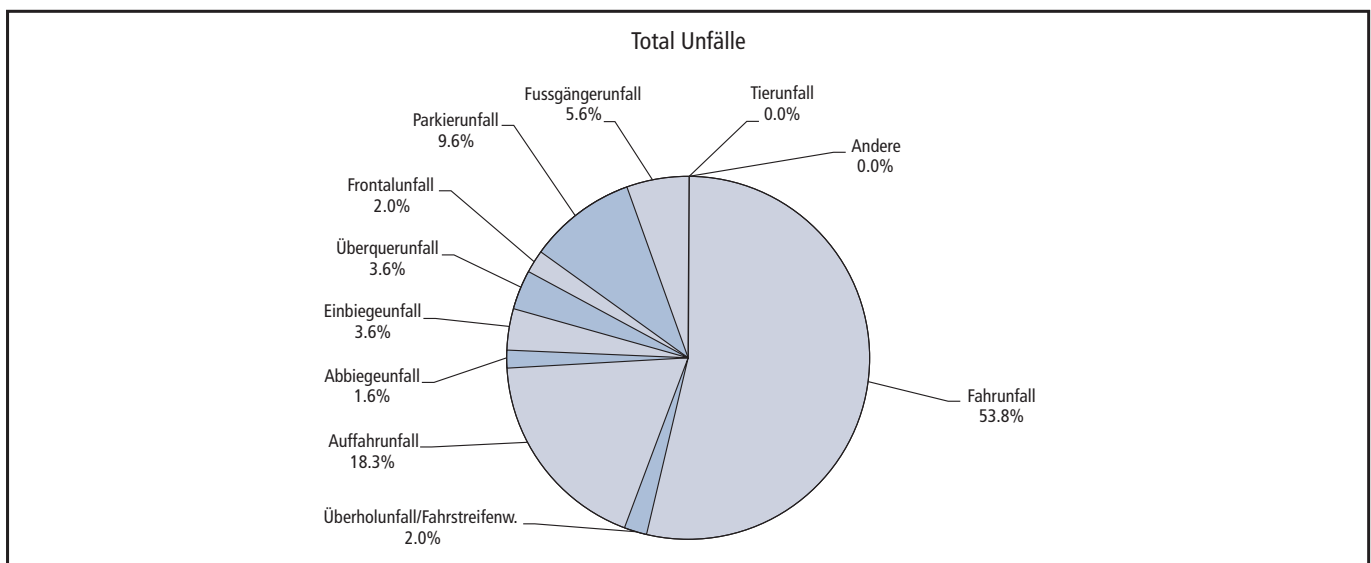
Top 10



Unfälle unter Einwirkung von Alkohol

Unfälle

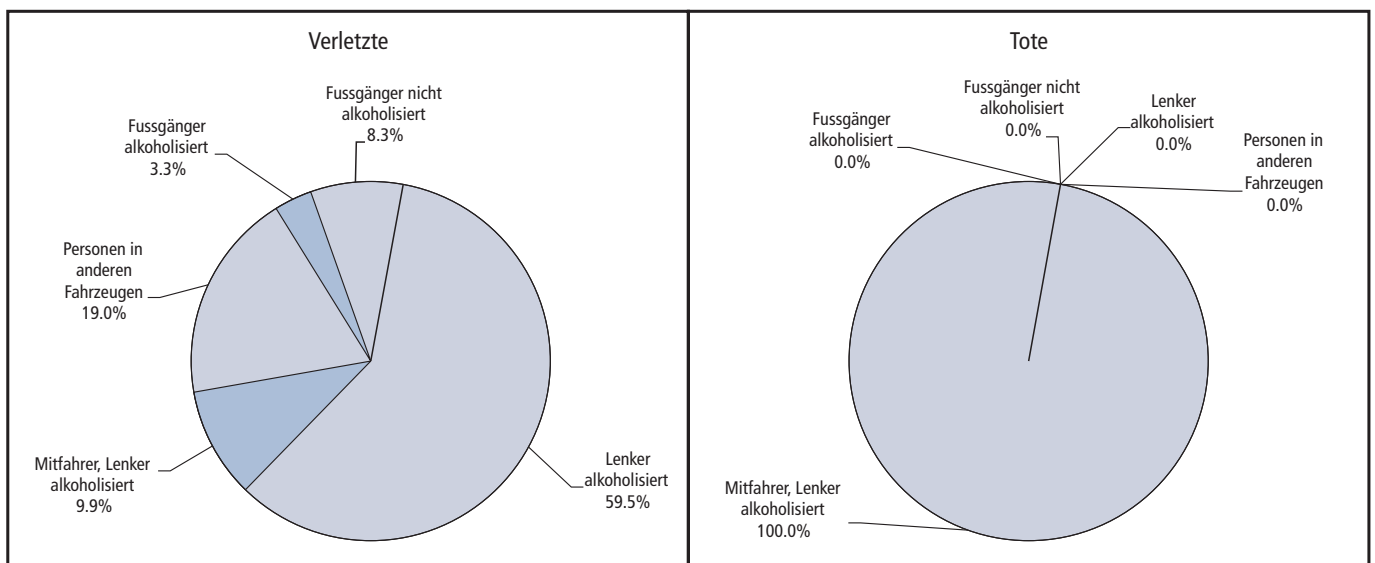
	Total Unfälle				Unfälle mit Sachschaden				Unfälle mit Personenschaden			
	2012	2011	Diff.	Mittel 2007 – 2011	2012	2011	Diff.	Mittel 2007 – 2011	2012	2011	Diff.	Mittel 2007 – 2011
Total	251	256	-5	263.8	148	168	-20	183.8	103	88	15	80.0
Fahrerunfall	135	138	-3	134.6	70	101	-31	94.6	65	37	28	40.0
Überholunfall/Fahrstreifenw.	5	14	-9	15.2	3	8	-5	12.0	2	6	-4	3.2
Auffahrerunfall	46	41	5	51.2	32	29	3	38.4	14	12	2	12.8
Abbiegerunfall	4	4	0	5.4	1	2	-1	3.2	3	2	1	2.2
Einbiegerunfall	9	9	0	9.2	7	5	2	6.2	2	4	-2	3.0
Überquererunfall	9	5	4	10.0	5	0	5	5.0	4	5	-1	5.0
Frontalerunfall	5	7	-2	6.0	4	3	1	3.4	1	4	-3	2.6
Parkiererunfall	24	21	3	21.6	24	20	4	20.2	0	1	-1	1.4
Fussgängerunfall	14	17	-3	10.2	2	0	2	0.4	12	17	-5	9.8
Tierunfall	0	0	0	0.0	0	0	0	0.0	0	0	0	0.0
Andere	0	0	0	0.4	0	0	0	0.4	0	0	0	0.0



Unfälle unter Einwirkung von Alkohol

Beteiligte

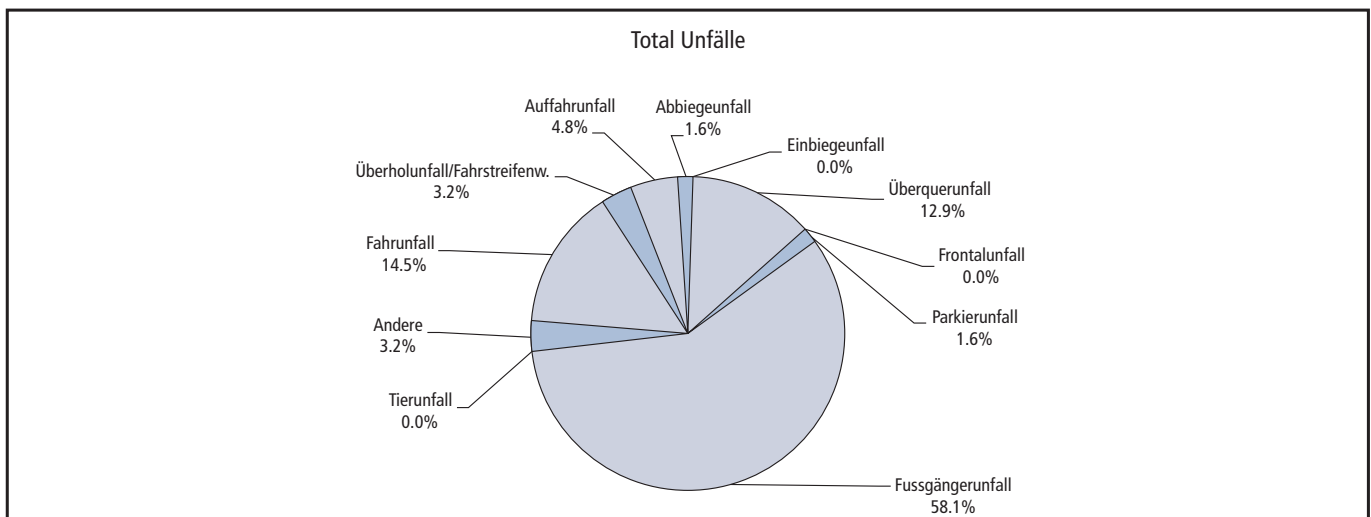
	Anzahl an Alkoholunfällen beteiligte Personen													
	Total	unverletzt	verletzt						getötet					
			Total	im Fahrzeug des alkoholisierten Lenkers		in anderen Fahrzeugen	Fussgänger		Total	im Fahrzeug des alkoholisierten Lenkers		in anderen Fahrzeugen	Fussgänger	
				lenkend	mitfahrend		alkoholisiert	nicht alkoholisiert		lenkend	mitfahrend		alkoholisiert	nicht alkoholisiert
Total	445	323	121	72	12	23	4	10	1	0	1	0	0	0
Fahrerunfall	172	95	76	62	11	3	0	0	1	0	1	0	0	0
Überholunfall/ Fahrstreifenw.	11	9	2	1	0	1	0	0	0	0	0	0	0	0
Auffahrerunfall	127	110	17	3	0	14	0	0	0	0	0	0	0	0
Abbiegeunfall	10	5	5	4	1	0	0	0	0	0	0	0	0	0
Einbiegeunfall	22	20	2	0	0	2	0	0	0	0	0	0	0	0
Überquerunfall	25	21	4	2	0	2	0	0	0	0	0	0	0	0
Frontalunfall	12	11	1	0	0	1	0	0	0	0	0	0	0	0
Parkierunfall	33	33	0	0	0	0	0	0	0	0	0	0	0	0
Fussgängerunfall	33	19	14	0	0	0	4	10	0	0	0	0	0	0
Tierunfall	0	0	0	0	0	0	0	0	0	0	0	0	0	0
Andere	0	0	0	0	0	0	0	0	0	0	0	0	0	0



Kinderunfälle

Unfälle

	Total Unfälle				Unfälle mit Sachschaden				Unfälle mit Personenschaden			
	2012	2011	Diff.	Mittel 2007 – 2011	2012	2011	Diff.	Mittel 2007 – 2011	2012	2011	Diff.	Mittel 2007 – 2011
Total	62	63	-1	68.2	6	5	1	4.6	56	58	-2	63.6
Fahrerunfall	9	9	0	6.8	1	2	-1	2.4	8	7	1	4.4
Überholunfall/Fahrstreifenw.	2	2	0	1.0	1	0	1	0.2	1	2	-1	0.8
Auffahrerunfall	3	1	2	1.0	2	1	1	0.4	1	0	1	0.6
Abbiegerunfall	1	1	0	1.8	0	0	0	0.0	1	1	0	1.8
Einbiegerunfall	0	5	-5	3.8	0	1	-1	0.4	0	4	-4	3.4
Überquerunfall	8	11	-3	11.6	1	1	0	1.0	7	10	-3	10.6
Frontalunfall	0	1	-1	0.4	0	0	0	0.0	0	1	-1	0.4
Parkierunfall	1	0	1	0.8	0	0	0	0.2	1	0	1	0.6
Fussgängerunfall	36	31	5	40.4	1	0	1	0.0	35	31	4	40.4
Tierunfall	0	0	0	0.0	0	0	0	0.0	0	0	0	0.0
Andere	2	2	0	0.6	0	0	0	0.0	2	2	0	0.6

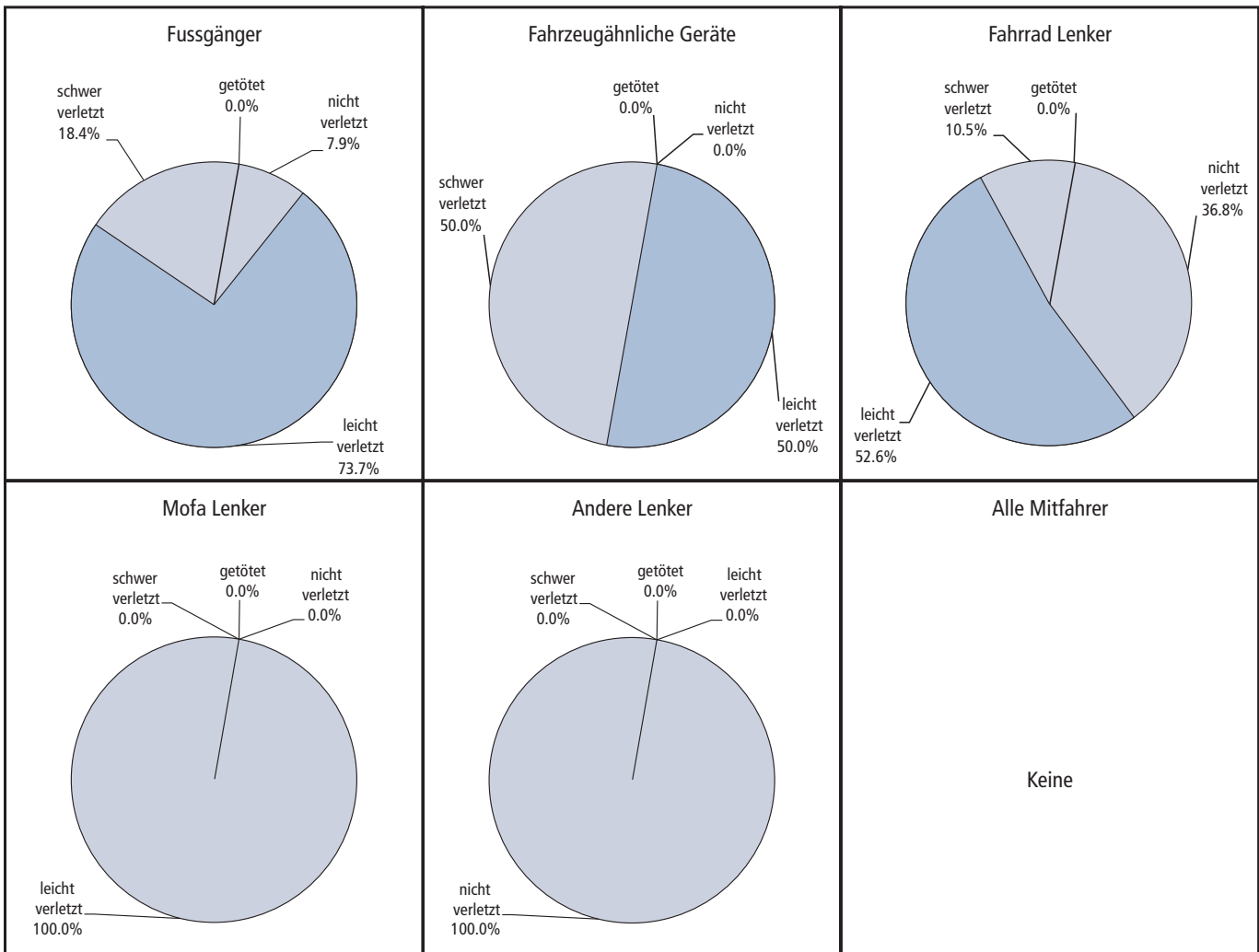




Kinderunfälle

Beteiligte Kinder

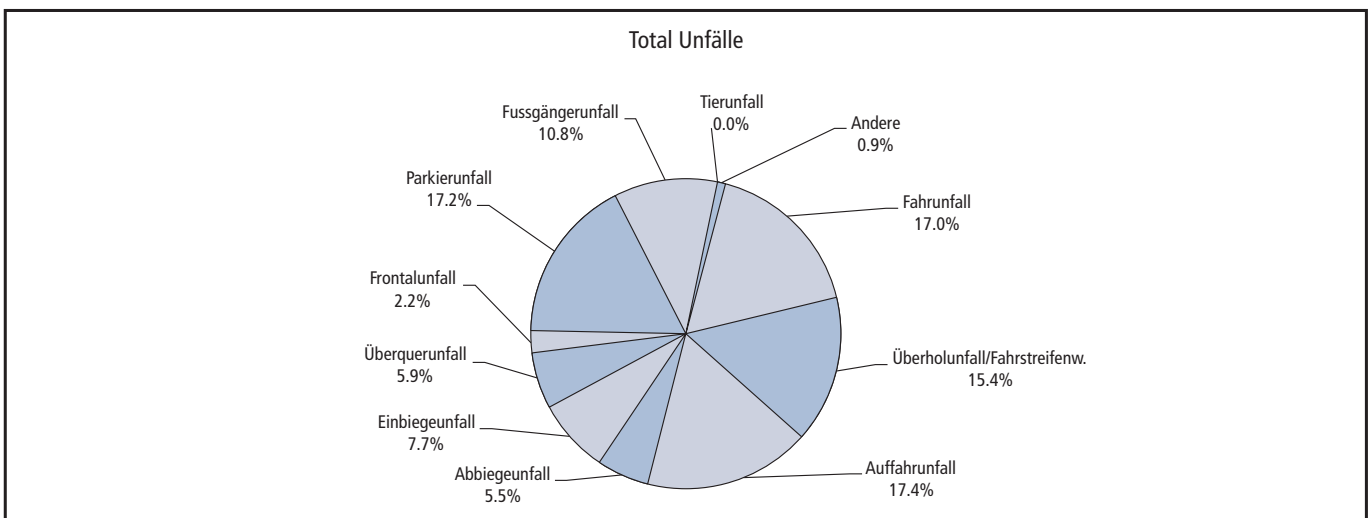
	Total	nicht verletzt	leicht verletzt	schwer verletzt	getötet
Total	63	12	41	10	0
Fussgänger	38	3	28	7	0
Fahrzeugähnliche Geräte	2	0	1	1	0
Fahrrad Lenker	19	7	10	2	0
Mofa Lenker	2	0	2	0	0
Andere Lenker	2	2	0	0	0
Alle Mitfahrer	0	0	0	0	0



Seniorenunfälle

Unfälle

	Total Unfälle				Unfälle mit Sachschaden				Unfälle mit Personenschaden			
	2012	2011	Diff.	Mittel 2007 – 2011	2012	2011	Diff.	Mittel 2007 – 2011	2012	2011	Diff.	Mittel 2007 – 2011
Total	454	436	18	463.2	305	267	38	294.8	149	169	-20	168.4
Fahrnfall	77	63	14	55.6	55	45	10	41.6	22	18	4	14.0
Überholunfall/Fahrstreifenw.	70	66	4	64.2	64	54	10	56.4	6	12	-6	7.8
Auffahrnfall	79	74	5	104.0	50	46	4	63.2	29	28	1	40.8
Abbiegeunfall	25	27	-2	27.4	12	14	-2	15.0	13	13	0	12.4
Einbiegeunfall	35	36	-1	39.0	22	22	0	25.8	13	14	-1	13.2
Überquerunfall	27	23	4	29.8	15	10	5	16.0	12	13	-1	13.8
Frontalunfall	10	6	4	6.0	8	5	3	5.6	2	1	1	0.4
Parkierunfall	78	72	6	72.8	77	66	11	67.8	1	6	-5	5.0
Fussgängerunfall	49	63	-14	60.6	1	1	0	1.2	48	62	-14	59.4
Tierunfall	0	0	0	0.6	0	0	0	0.4	0	0	0	0.2
Andere	4	6	-2	3.2	1	4	-3	1.8	3	2	1	1.4





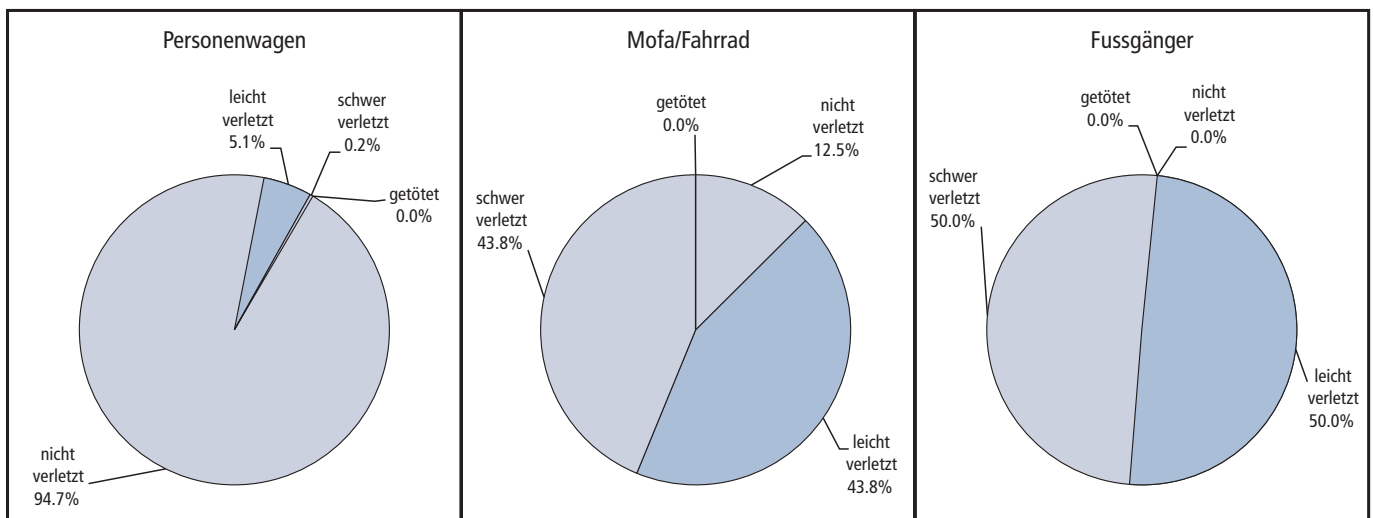
Seniorenunfälle

Beteiligte Senioren

	Total	nicht verletzt	leicht verletzt	schwer verletzt	getötet
Total	516	431	55	29	1
Personenwagen *	412	390	21	1	0
Lastwagen **	3	3	0	0	0
Car / Bus	1	1	0	0	0
Trolleybus	0	0	0	0	0
Tram	0	0	0	0	0
Bahn	0	0	0	0	0
Traktor	0	0	0	0	0
Motorrad	6	1	2	2	1
Kleinmotorrad	1	0	1	0	0
Mofa	2	1	0	1	0
Fahrrad	14	1	7	6	0
Fahrzeugähnliche Geräte	0	0	0	0	0
Fussgänger	32	0	16	16	0
Unbekannt	0	0	0	0	0
Andere	2	0	1	1	0
Alle Mitfahrer	43	34	7	2	0

* Personenwagen, Kleinbus, Lieferwagen, Sattelschlepper bis 3.5t

** Lastwagen, Sattelschlepper über 3.5t



Mutmassliche Unfallverursacher

Nach Alter und Objektart

	Total	Personenwagen *	Lastwagen **	Car / Bus	Trolleybus	Tram	Bahn	Traktor	Motorrad	Kleinmotorrad	Mofa	Fahrrad	Fahrzeughähnliche Geräte	Fussgänger	Unbekannt	Andere
Total	3'538	2'251	113	19	14	15	0	1	108	11	8	229	3	108	637	21
00 – 06 Jahre	11	0	0	0	0	0	0	0	0	0	0	1	0	10	0	0
07 – 11 Jahre	11	0	0	0	0	0	0	0	0	0	0	5	1	5	0	0
12 – 15 Jahre	19	2	0	0	0	0	0	0	0	0	1	8	0	8	0	0
16 – 19 Jahre	94	64	2	0	0	0	0	0	4	4	0	10	1	9	0	0
20 – 24 Jahre	297	247	4	0	0	0	0	1	9	1	0	25	0	8	0	2
25 – 29 Jahre	278	222	8	1	2	0	0	0	8	1	0	27	0	7	0	2
30 – 34 Jahre	296	219	9	3	0	1	0	0	15	2	0	33	0	12	0	2
35 – 39 Jahre	283	221	7	2	0	1	0	0	17	0	0	26	0	6	0	3
40 – 44 Jahre	283	221	14	3	2	1	0	0	12	0	0	18	0	8	0	4
45 – 49 Jahre	292	227	15	5	1	2	0	0	15	0	3	17	1	6	0	0
50 – 54 Jahre	217	165	15	2	4	4	0	0	5	1	0	13	0	5	0	3
55 – 59 Jahre	172	135	9	1	4	5	0	0	3	0	0	10	0	2	0	3
60 – 64 Jahre	141	115	6	1	1	1	0	0	7	1	0	6	0	2	0	1
65 – 69 Jahre	108	94	2	0	0	0	0	0	2	1	2	6	0	1	0	0
70 – 74 Jahre	81	72	1	0	0	0	0	0	2	0	0	3	0	2	0	1
75 – 79 Jahre	54	47	0	0	0	0	0	0	0	0	0	3	0	4	0	0
80 – 84 Jahre	50	47	0	0	0	0	0	0	0	0	0	0	0	3	0	0
85 – 89 Jahre	25	24	0	0	0	0	0	0	0	0	0	0	0	1	0	0
90 – 94 Jahre	3	3	0	0	0	0	0	0	0	0	0	0	0	0	0	0
95 – 99 Jahre	0	0	0	0	0	0	0	0	0	0	0	0	0	0	0	0
100 – Jahre	0	0	0	0	0	0	0	0	0	0	0	0	0	0	0	0
unbekannt	823	126	21	1	0	0	0	0	9	0	2	18	0	9	637	0

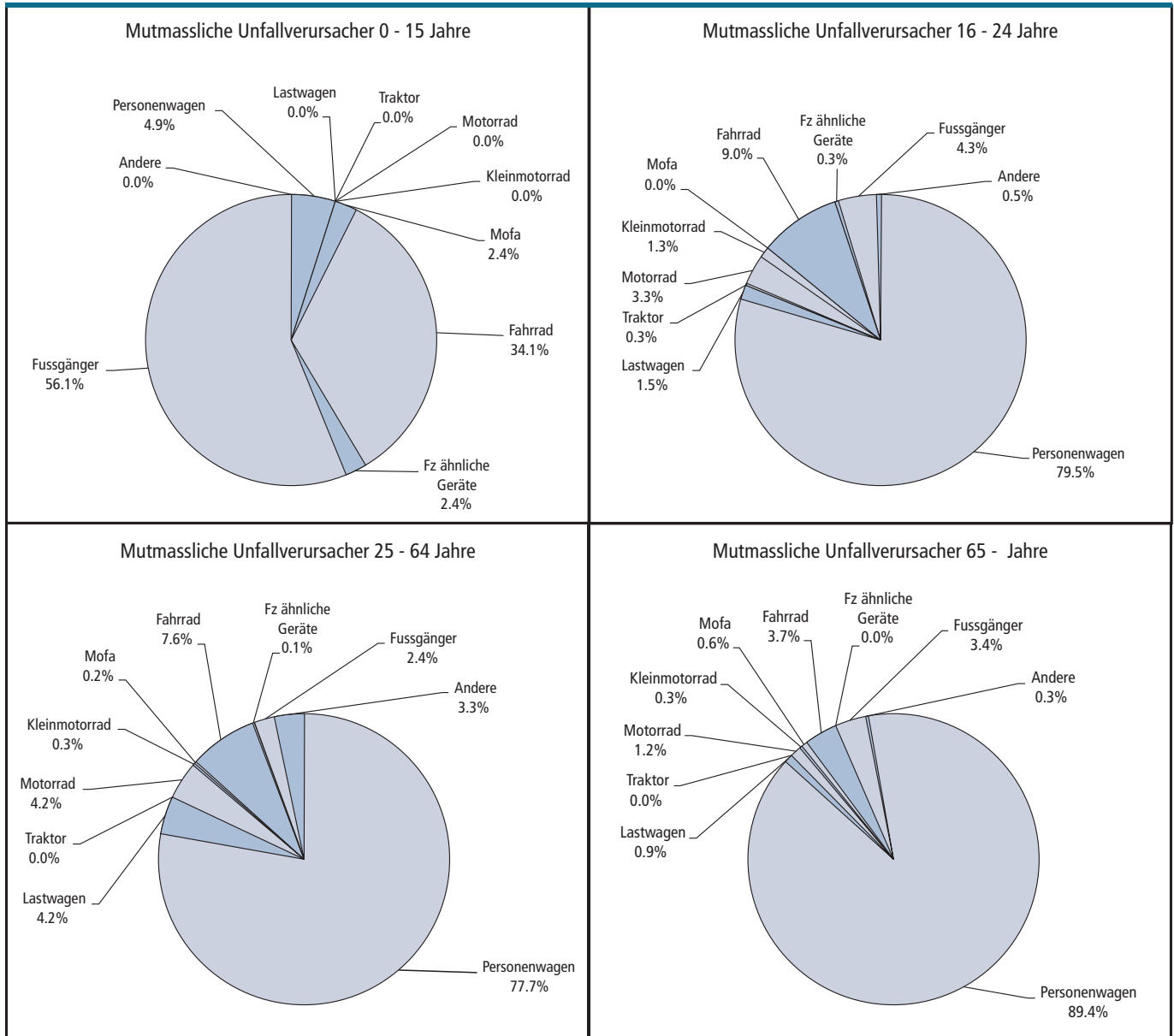
* Personenwagen, Kleinbus, Lieferwagen, Sattelschlepper bis 3.5t

** Lastwagen, Sattelschlepper über 3.5t



Mutmassliche Unfallverursacher

Beteiligte



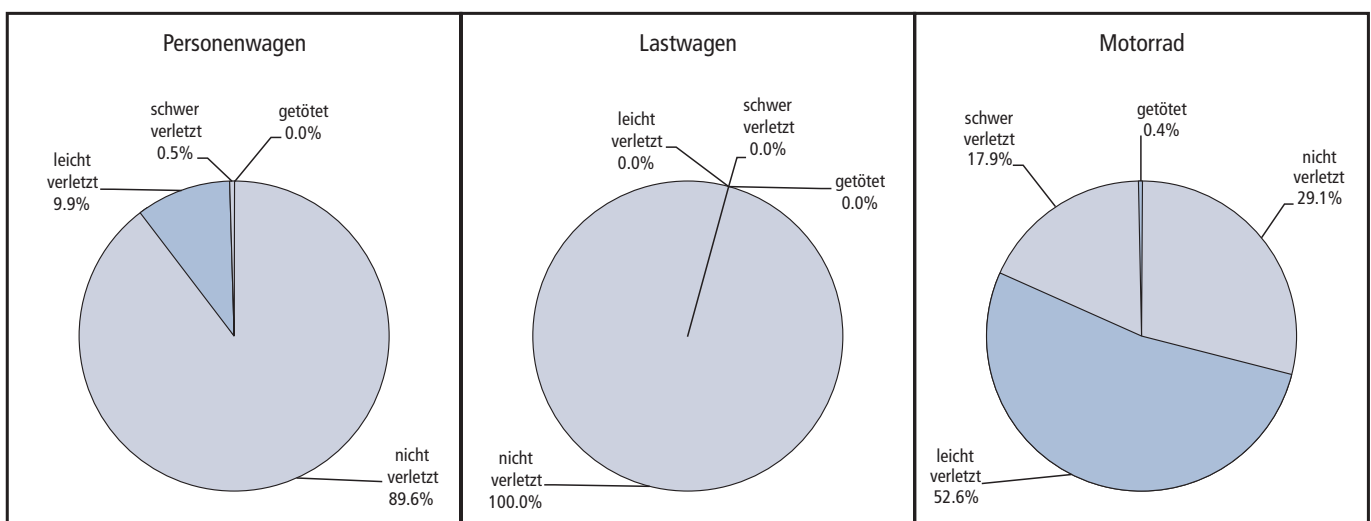
Beteiligte Personen

Beteiligte

	Total	nicht verletzt	leicht verletzt	schwer verletzt	getötet
Total	6'947	5'638	1'061	242	6
Personenwagen *	4'865	4'359	482	23	1
Lastwagen **	199	199	0	0	0
Car / Bus	87	56	31	0	0
Trolleybus	78	45	29	4	0
Tram	178	144	26	8	0
Bahn	1	1	0	0	0
Traktor	1	1	0	0	0
Motorrad	234	68	123	42	1
Kleinmotorrad	22	8	10	4	0
Mofa	10	5	3	2	0
Fahrrad	358	71	204	82	1
Fahrzeugähnliche Geräte	4	1	1	2	0
Fussgänger	235	19	144	69	3
Unbekannt	638	638	0	0	0
Andere	37	23	8	6	0

* Personenwagen, Kleinbus, Lieferwagen, Sattelschlepper bis 3.5t

** Lastwagen, Sattelschlepper über 3.5t



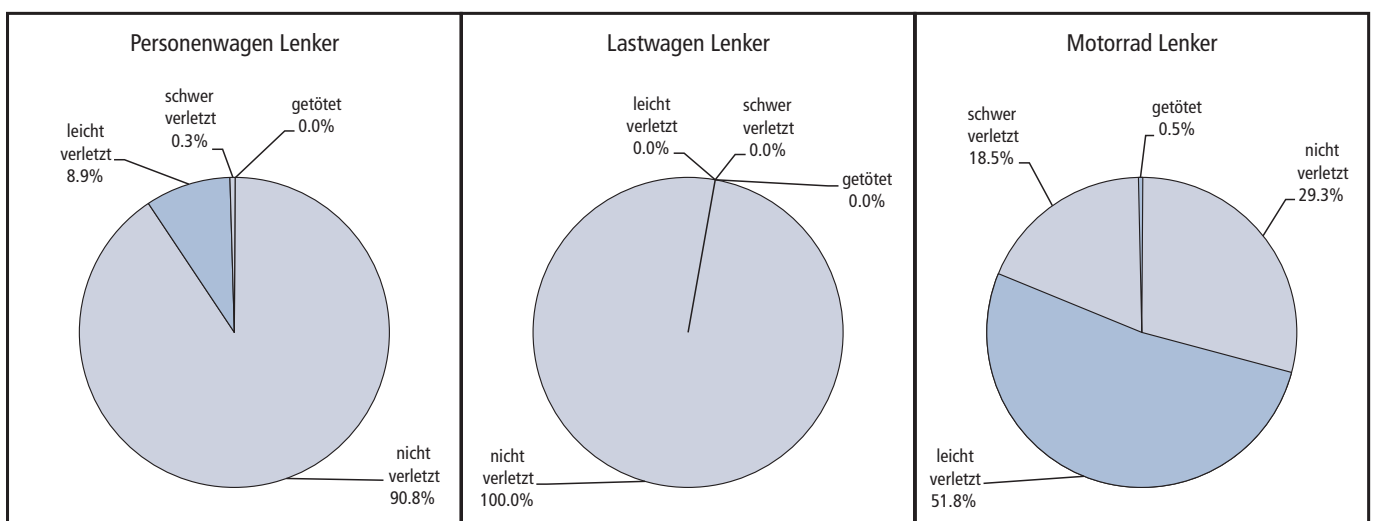
Beteiligte Personen

Lenker

	Total	nicht verletzt	leicht verletzt	schwer verletzt	getötet
Total	5'639	4'795	692	150	2
Personenwagen *	3'920	3'558	349	13	0
Lastwagen **	186	186	0	0	0
Car / Bus	56	56	0	0	0
Trolleybus	46	45	1	0	0
Tram	147	144	3	0	0
Bahn	1	1	0	0	0
Traktor	1	1	0	0	0
Motorrad	222	65	115	41	1
Kleinmotorrad	20	6	10	4	0
Mofa	10	5	3	2	0
Fahrrad	357	71	203	82	1
Fahrzeugähnliche Geräte	4	1	1	2	0
Unbekannt	638	638	0	0	0
Andere	31	18	7	6	0

* Personenwagen, Kleinbus, Lieferwagen, Sattelschlepper bis 3.5t

** Lastwagen, Sattelschlepper über 3.5t



Beteiligte Personen

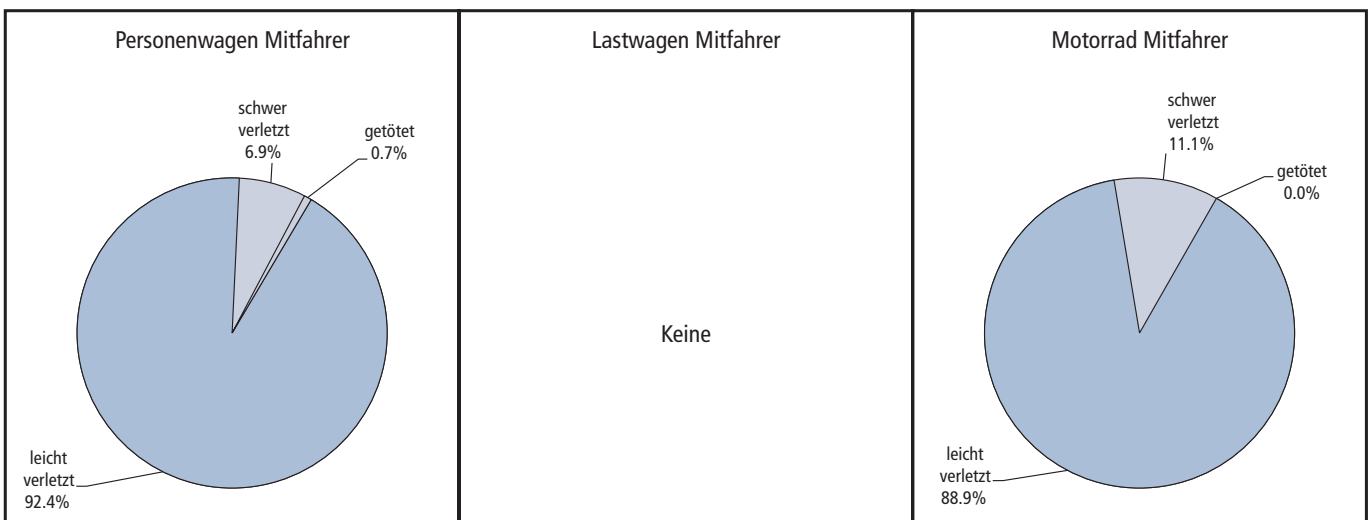
Mitfahrer

	Total	nicht verletzt***	leicht verletzt	schwer verletzt	getötet
Total	249	–	225	23	1
Personenwagen *	144	–	133	10	1
Lastwagen **	0	–	0	0	0
Car / Bus	31	–	31	0	0
Trolleybus	32	–	28	4	0
Tram	31	–	23	8	0
Bahn	0	–	0	0	0
Traktor	0	–	0	0	0
Motorrad	9	–	8	1	0
Kleinmotorrad	0	–	0	0	0
Mofa	0	–	0	0	0
Fahrrad	1	–	1	0	0
Fahrzeugähnliche Geräte	0	–	0	0	0
Unbekannt	0	–	0	0	0
Andere	1	–	1	0	0

* Personenwagen, Kleinbus, Lieferwagen, Sattelschlepper bis 3.5t

** Lastwagen, Sattelschlepper über 3.5t

*** Nichtverletzte Mitfahrer in allen Objekten werden nicht ausgewiesen

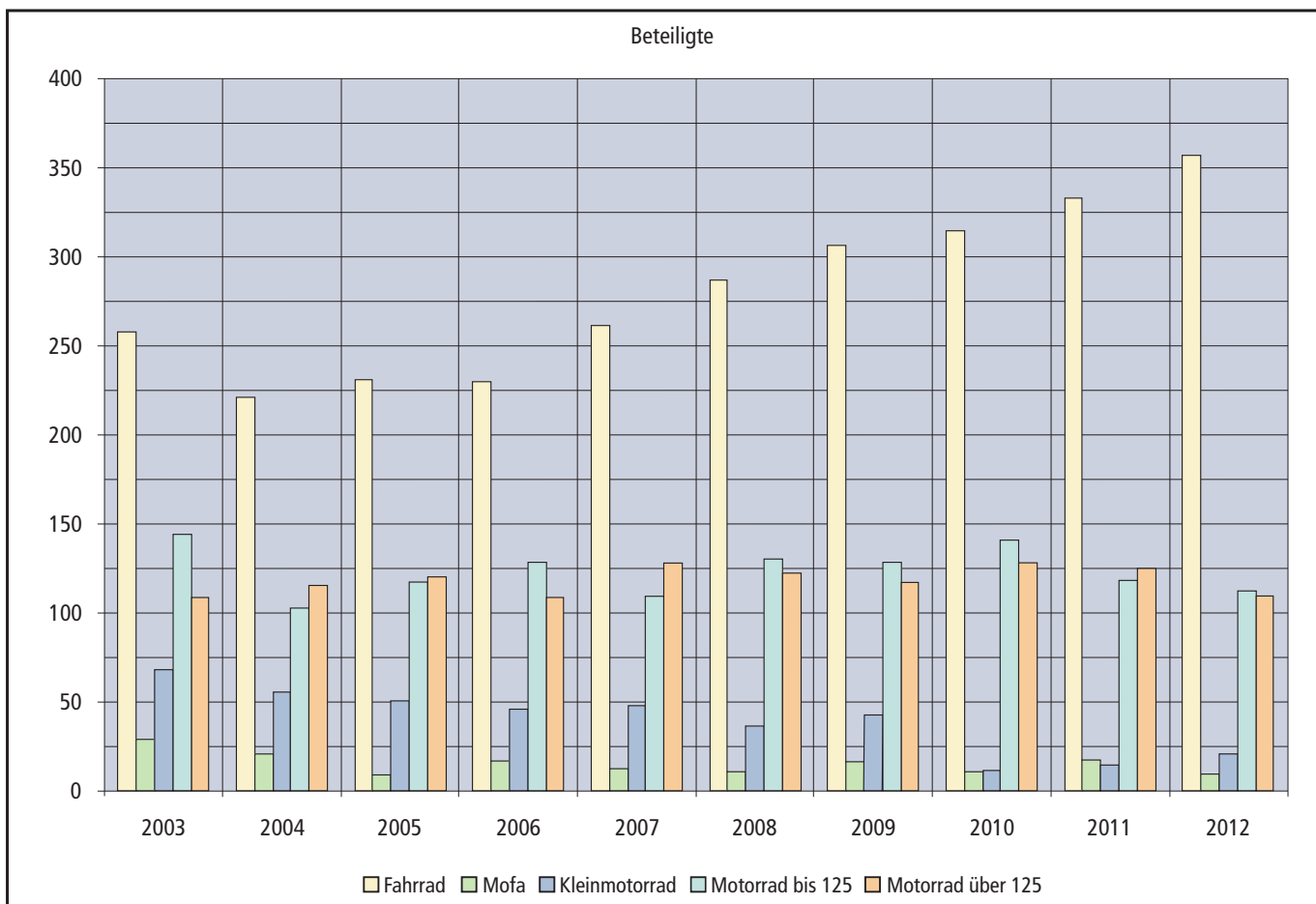




Beteiligte Zweiräder

Beteiligte

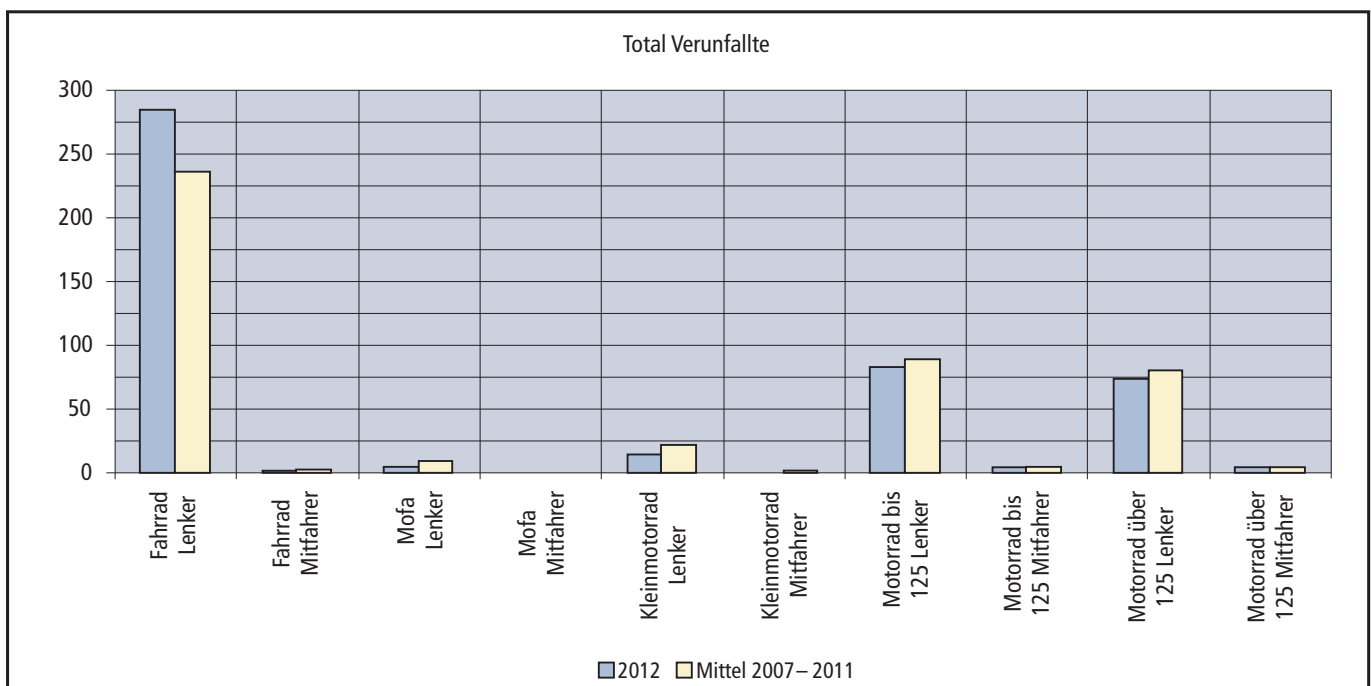
	2003	2004	2005	2006	2007	2008	2009	2010	2011	2012
Total	608	517	512	531	561	588	612	608	609	609
Fahrrad	258	221	232	230	262	287	306	315	333	357
Mofa	29	21	9	17	13	11	17	11	18	10
Kleinmotorrad	68	56	51	46	48	37	43	12	15	20
Motorrad bis 125	144	103	99	129	110	130	129	141	118	112
Motorrad über 125	109	116	121	109	128	123	117	129	125	110



Beteiligte Zweiräder

Verunfallte

	Total Verunfallte				Verletzte				Tote			
	2012	2011	Diff.	Mittel 2007 – 2011	2012	2011	Diff.	Mittel 2007 – 2011	2012	2011	Diff.	Mittel 2007 – 2011
Total	472	462	10	451.0	470	459	11	448.2	2	3	-1	2.8
Fahrrad Lenker	286	252	34	236.6	285	251	34	235.2	1	1	0	1.4
Fahrrad Mitfahrer	1	3	-2	2.4	1	3	-2	2.4	0	0	0	0.0
Mofa Lenker	5	10	-5	9.4	5	9	-4	9.2	0	1	-1	0.2
Mofa Mitfahrer	0	0	0	0.0	0	0	0	0.0	0	0	0	0.0
Kleinmotorrad Lenker	14	10	4	22.0	14	10	4	22.0	0	0	0	0.0
Kleinmotorrad Mitfahrer	0	0	0	1.2	0	0	0	1.2	0	0	0	0.0
Motorrad bis 125 Lenker	83	100	-17	90.0	82	100	-18	89.6	1	0	1	0.4
Motorrad bis 125 Mitfahrer	5	2	3	5.0	5	2	3	5.0	0	0	0	0.0
Motorrad über 125 Lenker	74	83	-9	80.2	74	82	-8	79.4	0	1	-1	0.8
Motorrad über 125 Mitfahrer	4	2	2	4.2	4	2	2	4.2	0	0	0	0.0





Beteiligte Zweiräder

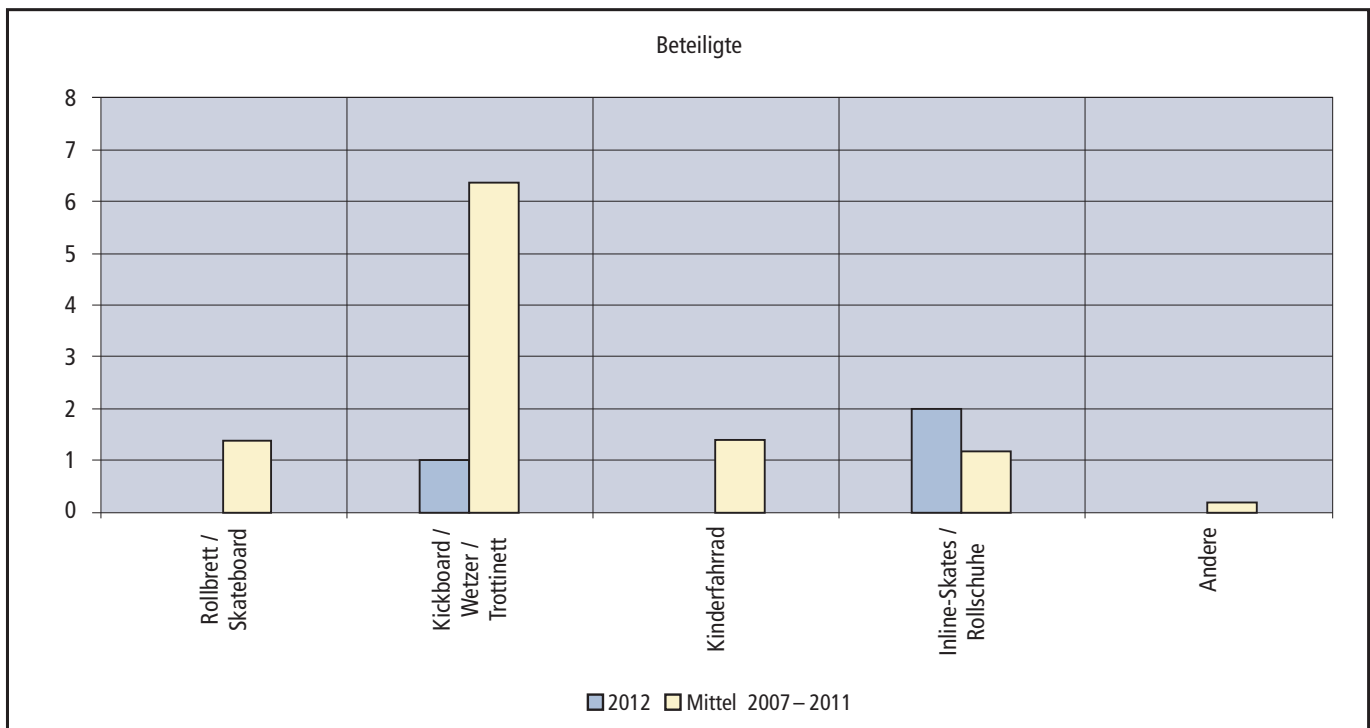
Hauptursachen Zweiradfahrer als Verursacher

	Total		Fahrrad		Mofa		Kleinmotorrad		Motorrad bis 125		Motorrad über 125	
	Anz.	%	Anz.	%	Anz.	%	Anz.	%	Anz.	%	Anz.	%
Total	355	100.0%	228	100.0%	8	100.0%	11	100.0%	61	100.0%	47	100.0%
Direkter Einfluss des Lenkers	202	56.9%	132	57.9%	1	12.5%	10	90.9%	36	59.0%	23	48.9%
Zustand des Lenkers	65	32.2%	48	36.4%	0	0.0%	1	10.0%	10	27.8%	6	26.1%
Beeinträchtigte Sicht des Lenkers	0	0.0%	0	0.0%	0	0.0%	0	0.0%	0	0.0%	0	0.0%
Nichtb. v. Zeichengebung od. Signalisation	6	3.0%	6	4.5%	0	0.0%	0	0.0%	0	0.0%	0	0.0%
Missachten der Lichtsignale	18	8.9%	14	10.6%	0	0.0%	1	10.0%	2	5.6%	1	4.3%
Mangelhafte Bedienung des Fahrzeuges	1	0.5%	1	0.8%	0	0.0%	0	0.0%	0	0.0%	0	0.0%
Ladung des Fahrzeuges	5	2.5%	5	3.8%	0	0.0%	0	0.0%	0	0.0%	0	0.0%
Unaufmerksamkeit und Ablenkung	107	53.0%	58	43.9%	1	100.0%	8	80.0%	24	66.7%	16	69.6%
Äusserer Einfluss	19	5.4%	14	6.1%	1	12.5%	0	0.0%	3	4.9%	1	2.1%
Mangel an der Strassenanlage	15	78.9%	12	85.7%	1	100.0%	0		1	33.3%	1	100.0%
Momentaner äusserer Einfluss	1	5.3%	0	0.0%	0	0.0%	0		1	33.3%	0	0.0%
Einfluss durch Dritte	3	15.8%	2	14.3%	0	0.0%	0		1	33.3%	0	0.0%
Mangel am Fahrzeug	2	0.6%	2	0.9%	0	0.0%	0	0.0%	0	0.0%	0	0.0%
Mangelhafter Unterhalt des Fahrzeuges	1	50.0%	1	50.0%	0		0		0		0	
Technischer Defekt am Fahrzeug	1	50.0%	1	50.0%	0		0		0		0	
Verkehrsablauf / Verkehrsregeln	132	37.2%	80	35.1%	6	75.0%	1	9.1%	22	36.1%	23	48.9%
Geschwindigkeit	11	8.3%	8	10.0%	0	0.0%	0	0.0%	1	4.5%	2	8.7%
Linksfahren, Rechtsfahren und Einspuren	8	6.1%	5	6.3%	0	0.0%	0	0.0%	2	9.1%	1	4.3%
Überholen (Situation)	0	0.0%	0	0.0%	0	0.0%	0	0.0%	0	0.0%	0	0.0%
Überholen (Verkehrsablauf)	31	23.5%	9	11.3%	0	0.0%	1	100.0%	9	40.9%	12	52.2%
Missachten des Vortrittsrechtes	43	32.6%	26	32.5%	6	100.0%	0	0.0%	6	27.3%	5	21.7%
Andere Fahrbewegungen	11	8.3%	4	5.0%	0	0.0%	0	0.0%	4	18.2%	3	13.0%
Fahrrad- und Motorfahrradverkehr	28	21.2%	28	35.0%	0	0.0%	0	0.0%	0	0.0%	0	0.0%
- Nichtbenützen des Radweges	0	0.0%	0	0.0%	0		0		0		0	
- Nichtbenützen des Radstreifens	0	0.0%	0	0.0%	0		0		0		0	
- Fahren in verbotener Richtung	1	3.6%	1	3.6%	0		0		0		0	
- Befahren eines Fussgängerstreifens	7	25.0%	7	25.0%	0		0		0		0	
- Befahren eines Trottoirs / Fussweges (längs)	15	53.6%	15	53.6%	0		0		0		0	
- Nichtbenützen Rad- / Fussweg	0	0.0%	0	0.0%	0		0		0		0	
- Nichtbenützen Unter- / Überführung	0	0.0%	0	0.0%	0		0		0		0	
- Anderes Fehlverhalten Fahrrad / Mofa	5	17.9%	5	17.9%	0		0		0		0	
Unbekannter Mangel / Einfluss	0	0.0%	0	0.0%	0	0.0%	0	0.0%	0	0.0%	0	0.0%

Beteiligte fahrzeugähnliche Geräte

Beteiligte

	2012	2011	Diff.	Mittel 2007 – 2011
Total	3	16	-13	10.6
Rollbrett / Skateboard	0	4	-4	1.4
Kickboard / Wetzler / Trottinett	1	8	-7	6.4
Kinderfahrrad	0	1	-1	1.4
Inline-Skater / Rollschuhe	2	3	-1	1.2
Andere	0	0	0	0.2

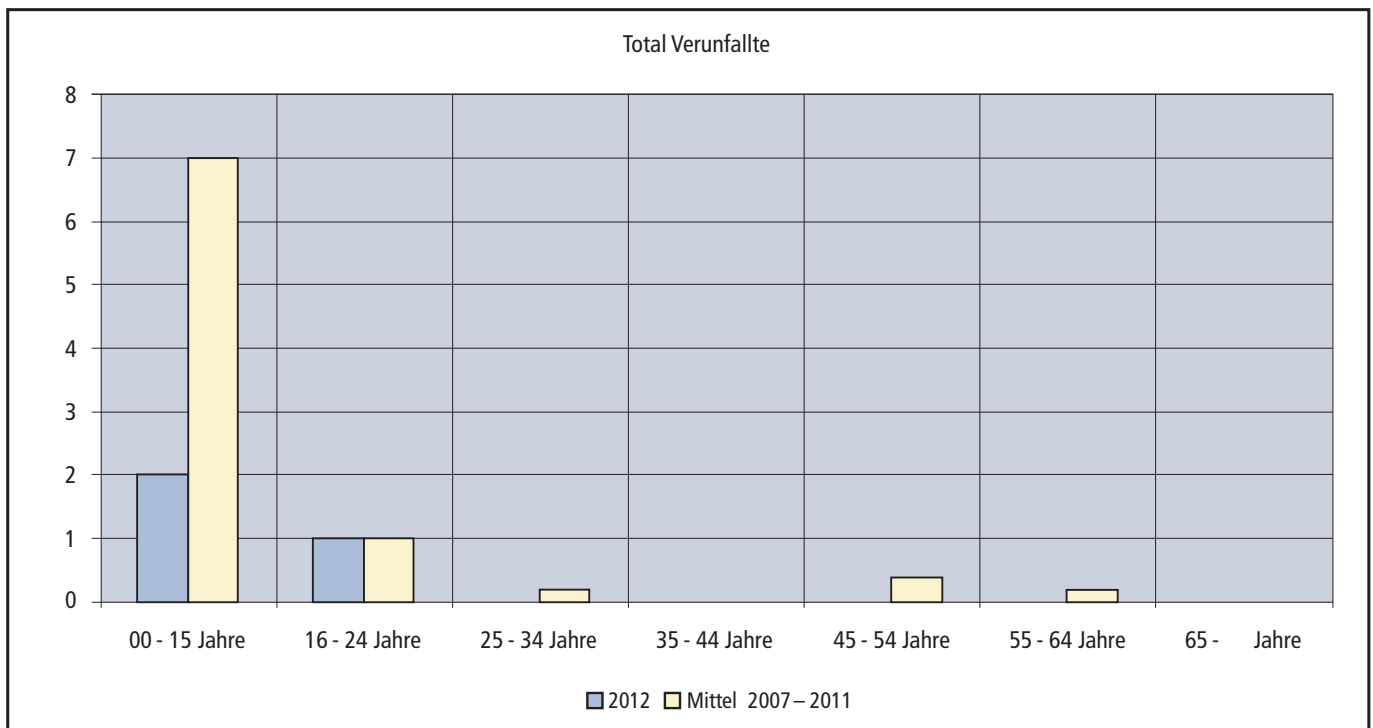




Beteiligte fahrzeugähnliche Geräte

Verunfallte

	Total Verunfallte				Verletzte				Tote			
	2012	2011	Diff.	Mittel 2007 – 2011	2012	2011	Diff.	Mittel 2007 – 2011	2012	2011	Diff.	Mittel 2007 – 2011
Total	3	12	-9	8.8	3	12	-9	8.6	0	0	0	0.2
00 – 15 Jahre	2	9	-7	7.0	2	9	-7	6.8	0	0	0	0.2
16 – 24 Jahre	1	1	0	1.0	1	1	0	1.0	0	0	0	0.0
25 – 34 Jahre	0	1	-1	0.2	0	1	-1	0.2	0	0	0	0.0
35 – 44 Jahre	0	0	0	0.0	0	0	0	0.0	0	0	0	0.0
45 – 54 Jahre	0	1	-1	0.4	0	1	-1	0.4	0	0	0	0.0
55 – 64 Jahre	0	0	0	0.2	0	0	0	0.2	0	0	0	0.0
65 – Jahre	0	0	0	0.0	0	0	0	0.0	0	0	0	0.0



Beteiligte fahrzeugähnliche Geräte

Hauptursachen Personen mit fahrzeugähnlichen Geräten als Verursacher

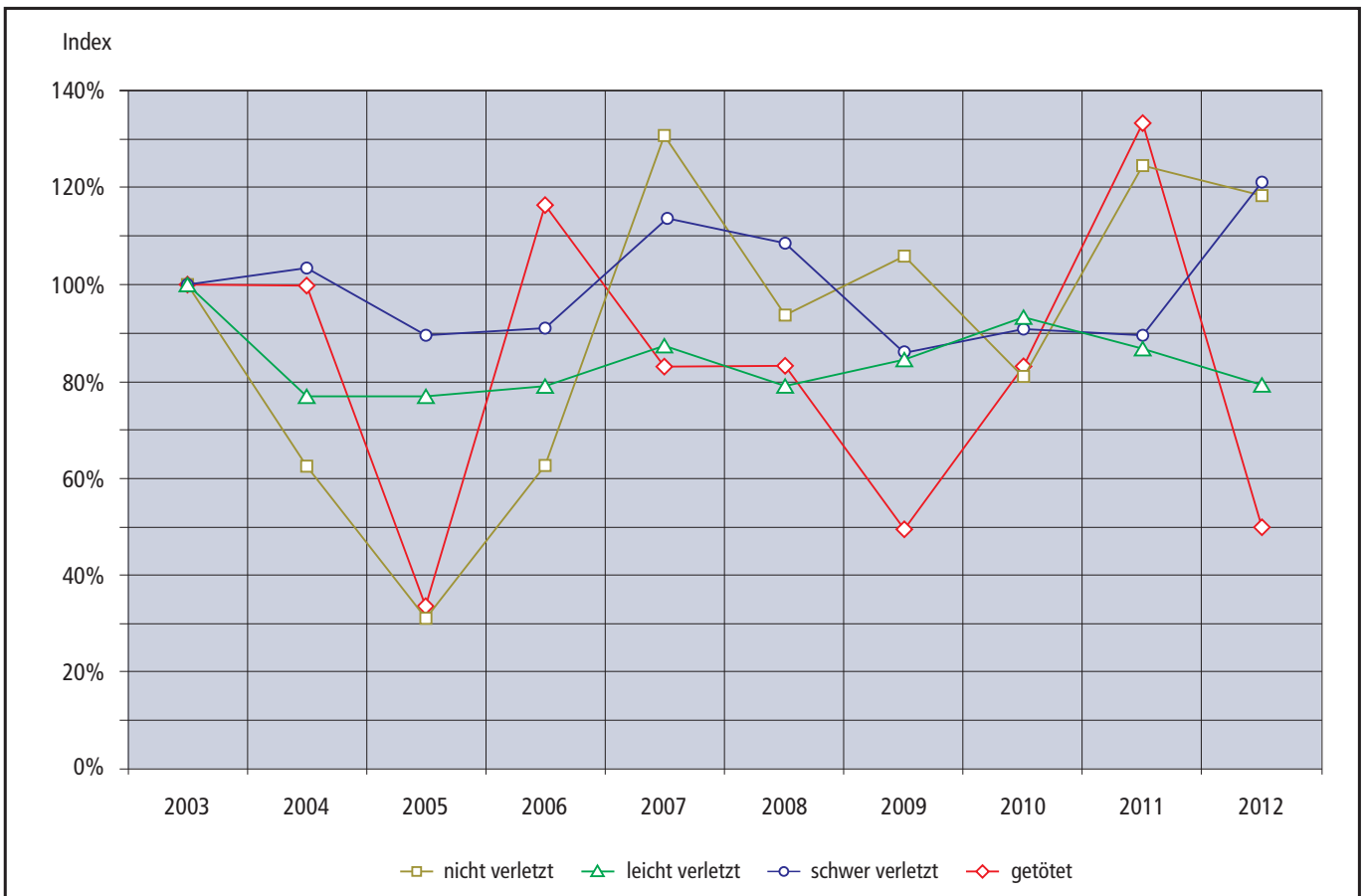
	Total		Rollbrett Skateboard		Kickboard Wetzer Trottinett		Kinderfahrrad		Inline-Skates Rollschuhe		Andere	
	Anz.	%	Anz.	%	Anz.	%	Anz.	%	Anz.	%	Anz.	%
Total	3	100.0%	0		1	100.0%	0		2	100.0%	0	
Direkter Einfluss des Lenkers	1	33.3%	0		0	0.0%	0		1	50.0%	0	
Äusserer Einfluss	0	0.0%	0		0	0.0%	0		0	0.0%	0	
Mangel am Fahrzeug	0	0.0%	0		0	0.0%	0		0	0.0%	0	
Verkehrsablauf / Verkehrsregeln	2	66.7%	0		1	100.0%	0		1	50.0%	0	
Geschwindigkeit	0	0.0%	0		0	0.0%	0		0	0.0%	0	
Linksfahren, Rechtsfahren und Einspuren	0	0.0%	0		0	0.0%	0		0	0.0%	0	
Überholen (Situation)	0	0.0%	0		0	0.0%	0		0	0.0%	0	
Überholen (Verkehrsablauf)	1	50.0%	0		0	0.0%	0		1	100.0%	0	
Missachten des Vorrtrittsrechtes	1	50.0%	0		1	100.0%	0		0	0.0%	0	
Andere Fahrbewegungen	0	0.0%	0		0	0.0%	0		0	0.0%	0	
Fahrrad- und Motorfahrradverkehr	0	0.0%	0		0	0.0%	0		0	0.0%	0	
Fahrzeugähnliche Geräte	0	0.0%	0		0	0.0%	0		0	0.0%	0	
- Zu spätes Erkennen wegen Unauffälligkeit	0		0		0		0		0		0	
- Fahren in verbotener Richtung	0		0		0		0		0		0	
- Unvorsichtiges Überqueren der Fahrbahn	0		0		0		0		0		0	
- Spielen auf oder neben der Strasse	0		0		0		0		0		0	
- Nichtbenützen Trottoir	0		0		0		0		0		0	
- Nichtbenützen Fussgängerstreifen	0		0		0		0		0		0	
- Nichtbenützen Unter- / Überführung	0		0		0		0		0		0	
- Nichtbenützen Fussweg	0		0		0		0		0		0	
- Nichtbenützen Rad- / Fussweg	0		0		0		0		0		0	
- Befahren einer Hauptstrasse (längs)	0		0		0		0		0		0	
- Mangelnde Rücksichtnahme auf Fussgänger	0		0		0		0		0		0	
- Falsches Verhalten auf Fussgängerstreifen	0		0		0		0		0		0	
- Anderes Fehlverhalten	0		0		0		0		0		0	
Unbekannter Mangel / Einfluss	0	0.0%	0		0	0.0%	0		0	0.0%	0	

Beteiligte Fussgänger

Beteiligte

	2003	2004	2005	2006	2007	2008	2009	2010	2011	2012
Alle Fussgänger	261	215	198	212	250	226	223	240	237	235
nicht verletzt *	16	10	5	10	21	15	17	13	20	19
leicht verletzt	182	140	140	143	159	144	154	170	158	144
schwer verletzt	57	59	51	52	65	62	49	52	51	69
getötet	6	6	2	7	5	5	3	5	8	3

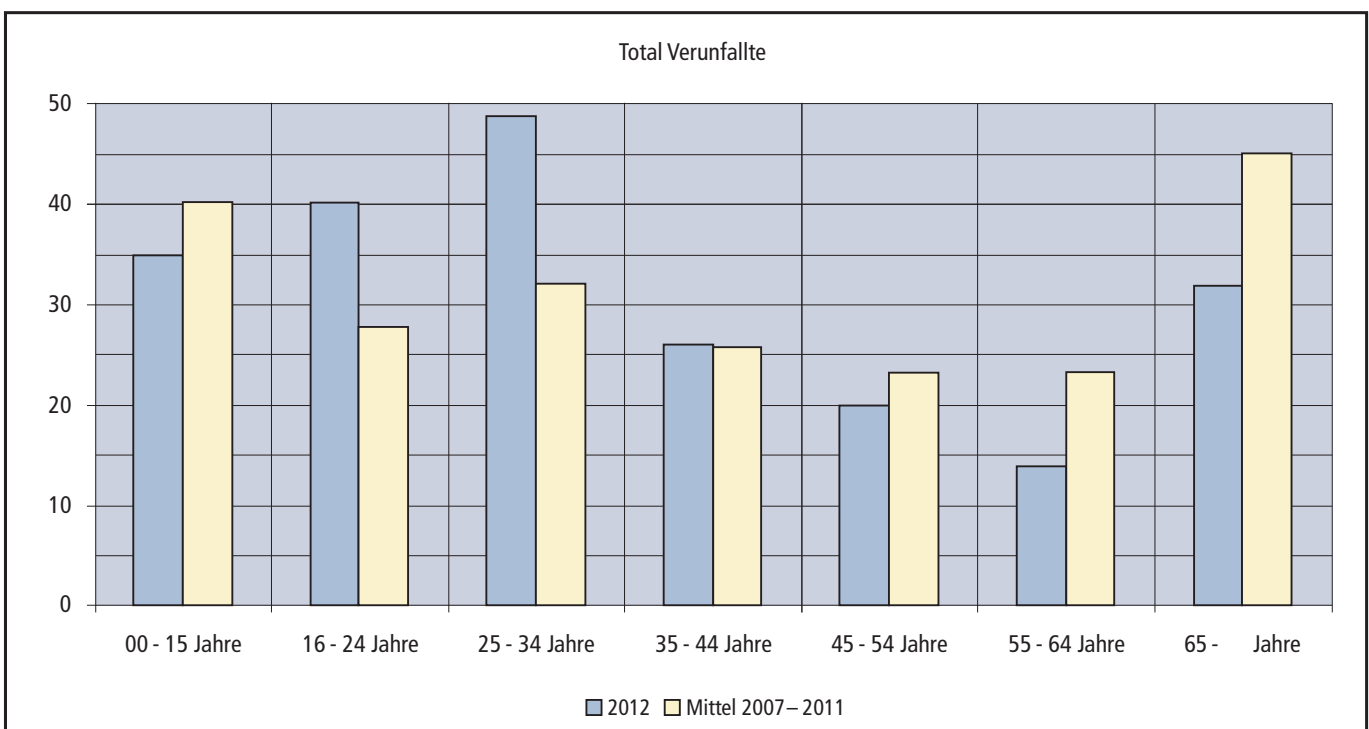
* inkl. Unbekannt



Beteiligte Fussgänger

Verunfallte nach Alter

	Total Verunfallte				Verletzte				Tote			
	2012	2011	Diff.	Mittel 2007 – 2011	2012	2011	Diff.	Mittel 2007 – 2011	2012	2011	Diff.	Mittel 2007 – 2011
Total	216	217	-1	218.0	213	209	4	212.8	3	8	-5	5.2
00 – 15 Jahre	35	31	4	40.2	35	30	5	39.8	0	1	-1	0.4
16 – 24 Jahre	40	28	12	27.8	39	28	11	27.6	1	0	1	0.2
25 – 34 Jahre	49	36	13	32.2	49	36	13	32.0	0	0	0	0.2
35 – 44 Jahre	26	22	4	25.8	25	21	4	25.2	1	1	0	0.6
45 – 54 Jahre	20	23	-3	23.4	19	22	-3	23.0	1	1	0	0.4
55 – 64 Jahre	14	28	-14	23.4	14	28	-14	23.0	0	0	0	0.4
65 – Jahre	32	49	-17	45.2	32	44	-12	42.2	0	5	-5	3.0

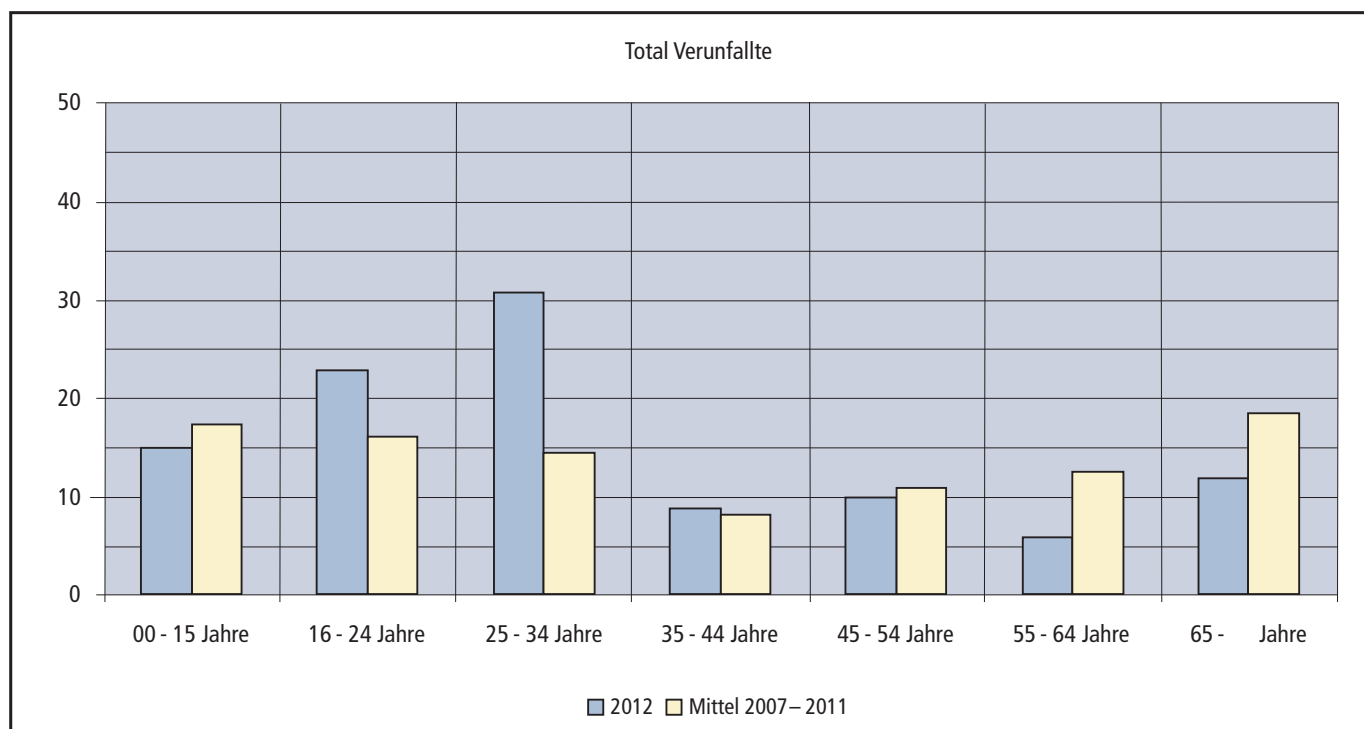




Beteiligte Fussgänger

Verunfallte nach Alter auf Fussgängerstreifen

	Total Verunfallte				Verletzte				Tote			
	2012	2011	Diff.	Mittel 2007 – 2011	2012	2011	Diff.	Mittel 2007 – 2011	2012	2011	Diff.	Mittel 2007 – 2011
Total	106	97	9	98.8	106	95	11	97.4	0	2	-2	1.4
00 – 15 Jahre	15	13	2	17.4	15	13	2	17.4	0	0	0	0.0
16 – 24 Jahre	23	14	9	16.2	23	14	9	16.2	0	0	0	0.0
25 – 34 Jahre	31	18	13	14.6	31	18	13	14.6	0	0	0	0.0
35 – 44 Jahre	9	8	1	8.4	9	8	1	8.4	0	0	0	0.0
45 – 54 Jahre	10	9	1	11.0	10	9	1	11.0	0	0	0	0.0
55 – 64 Jahre	6	16	-10	12.6	6	16	-10	12.6	0	0	0	0.0
65 – Jahre	12	19	-7	18.6	12	17	-5	17.2	0	2	-2	1.4



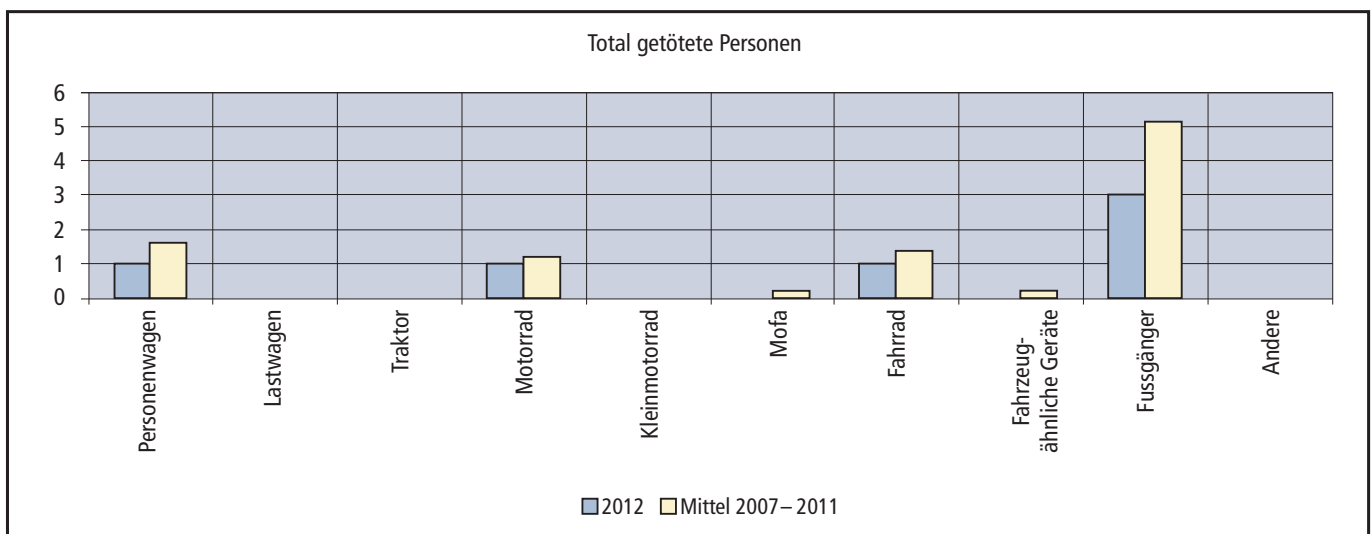
Getötete Personen

Nach Objektarten

	Total getötete Personen				getötete Lenker / Fussgänger				getötete Mitfahrer			
	2012	2011	Diff.	Mittel 2007 – 2011	2012	2011	Diff.	Mittel 2007 – 2011	2012	2011	Diff.	Mittel 2007 – 2011
Total	6	12	-6	9.8	5	11	-6	9.2	1	1	0	0.6
Personenwagen *	1	1	0	1.6	0	0	0	1.0	1	1	0	0.6
Lastwagen **	0	0	0	0.0	0	0	0	0.0	0	0	0	0.0
Car / Bus	0	0	0	0.0	0	0	0	0.0	0	0	0	0.0
Trolleybus	0	0	0	0.0	0	0	0	0.0	0	0	0	0.0
Tram	0	0	0	0.0	0	0	0	0.0	0	0	0	0.0
Bahn	0	0	0	0.0	0	0	0	0.0	0	0	0	0.0
Traktor	0	0	0	0.0	0	0	0	0.0	0	0	0	0.0
Motorrad	1	1	0	1.2	1	1	0	1.2	0	0	0	0.0
Kleinmotorrad	0	0	0	0.0	0	0	0	0.0	0	0	0	0.0
Mofa	0	1	-1	0.2	0	1	-1	0.2	0	0	0	0.0
Fahrrad	1	1	0	1.4	1	1	0	1.4	0	0	0	0.0
Fahrzeugähnliche Geräte	0	0	0	0.2	0	0	0	0.2	0	0	0	0.0
Fussgänger	3	8	-5	5.2	3	8	-5	5.2	0	0	0	0.0
Unbekannt	0	0	0	0.0	0	0	0	0.0	0	0	0	0.0
Andere	0	0	0	0.0	0	0	0	0.0	0	0	0	0.0

* Personenwagen, Kleinbus, Lieferwagen, Sattelschlepper bis 3.5t

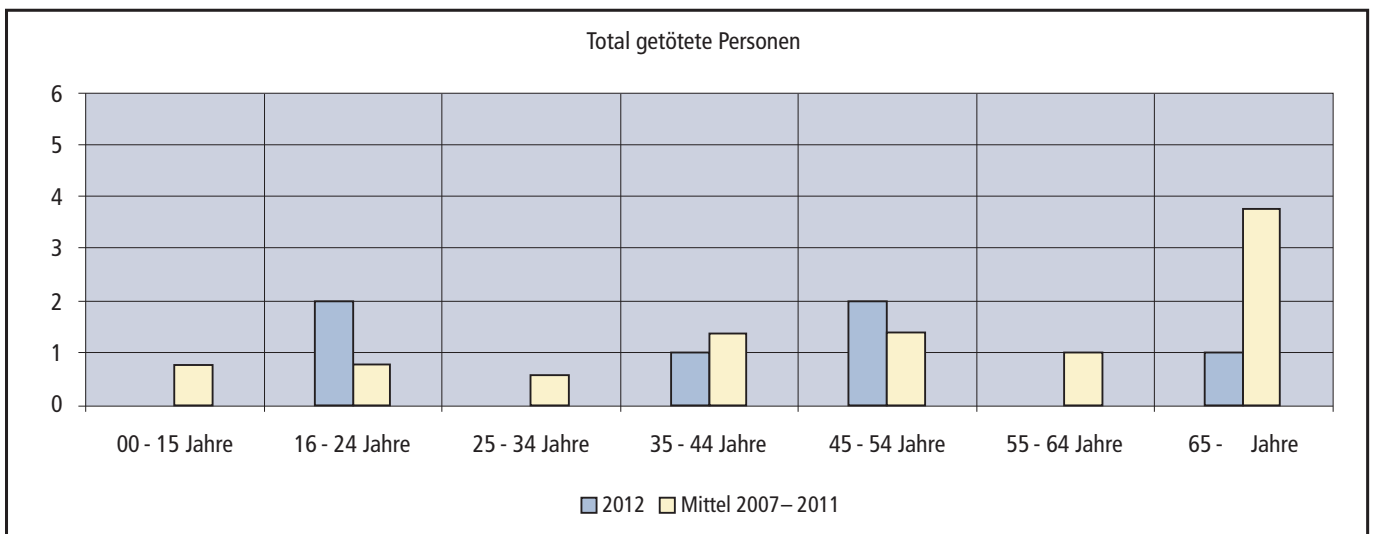
** Lastwagen, Sattelschlepper über 3.5t



Getötete Personen

Nach Alter

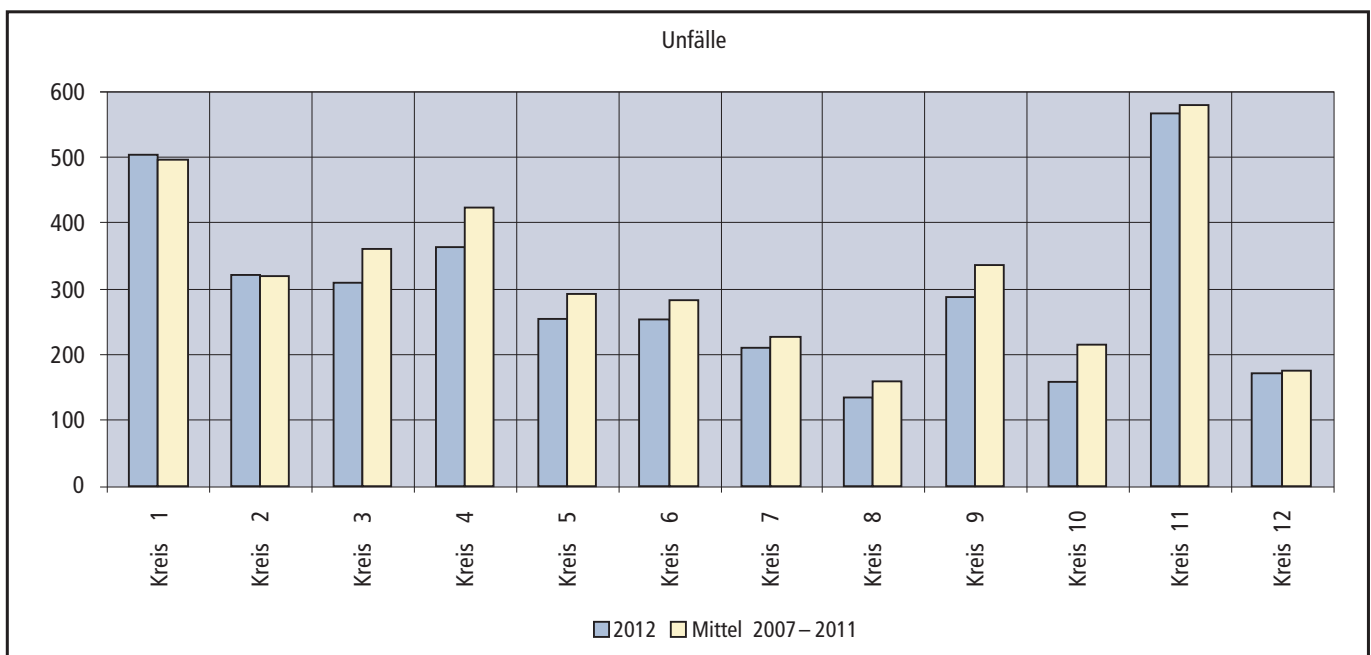
	Total getötete Personen				getötete Lenker / Fussgänger				getötete Mitfahrer			
	2012	2011	Diff.	Mittel 2007 – 2011	2012	2011	Diff.	Mittel 2007 – 2011	2012	2011	Diff.	Mittel 2007 – 2011
Total	6	12	-6	9.8	5	11	-6	9.2	1	1	0	0.6
00 – 15 Jahre	0	1	-1	0.8	0	1	-1	0.6	0	0	0	0.2
16 – 24 Jahre	2	0	2	0.8	1	0	1	0.8	1	0	1	0.0
25 – 34 Jahre	0	0	0	0.6	0	0	0	0.4	0	0	0	0.2
35 – 44 Jahre	1	2	-1	1.4	1	2	-1	1.4	0	0	0	0.0
45 – 54 Jahre	2	1	1	1.4	2	1	1	1.4	0	0	0	0.0
55 – 64 Jahre	0	1	-1	1.0	0	1	-1	1.0	0	0	0	0.0
65 – Jahre	1	7	-6	3.8	1	6	-5	3.6	0	1	-1	0.2



Unfallgeschehen nach Stadtkreisen

Unfälle

	2012	2011	Diff.	Mittel 2007 – 2011
Total	3'538	3'664	-126	3'874.2
Kreis 1	504	475	29	495.8
Kreis 2	322	293	29	321.6
Kreis 3	310	344	-34	361.2
Kreis 4	364	397	-33	424.6
Kreis 5	253	258	-5	292.8
Kreis 6	255	269	-14	283.2
Kreis 7	210	222	-12	228.2
Kreis 8	135	171	-36	160.0
Kreis 9	288	332	-44	336.6
Kreis 10	159	170	-11	216.0
Kreis 11	567	576	-9	579.2
Kreis 12	171	157	14	175.0

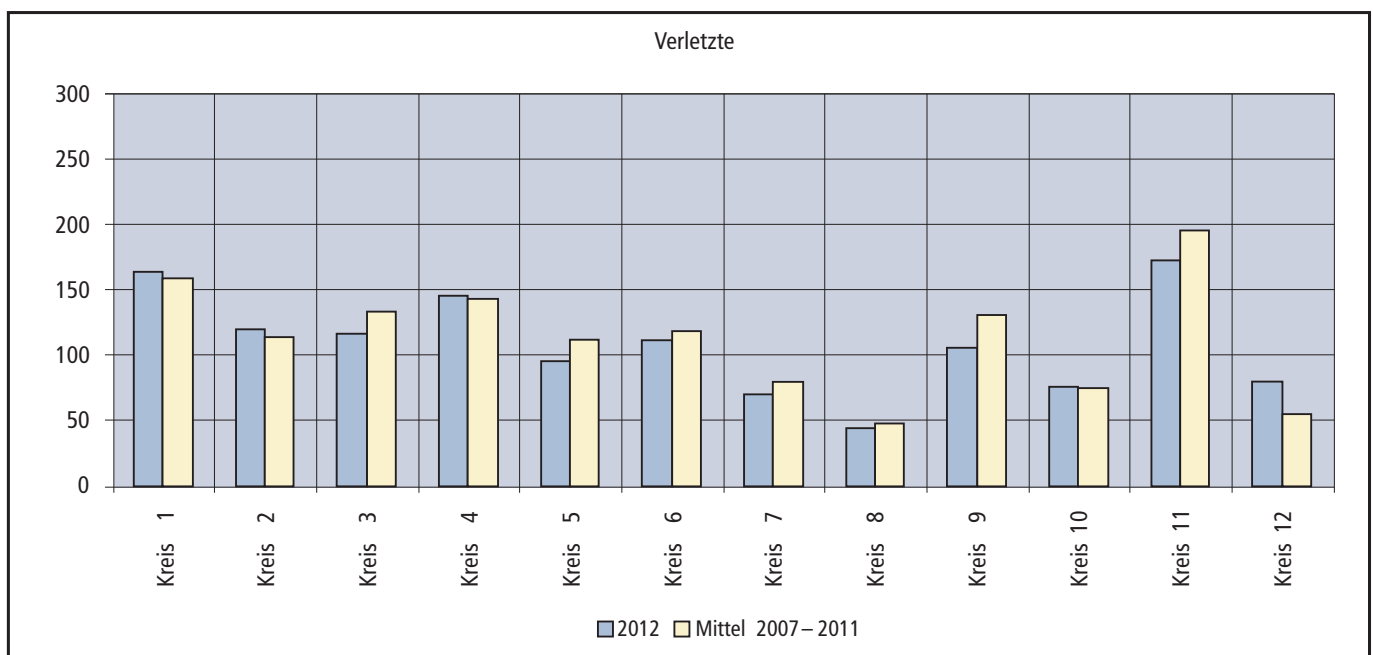




Unfallgeschehen nach Stadtkreisen

Verletzte

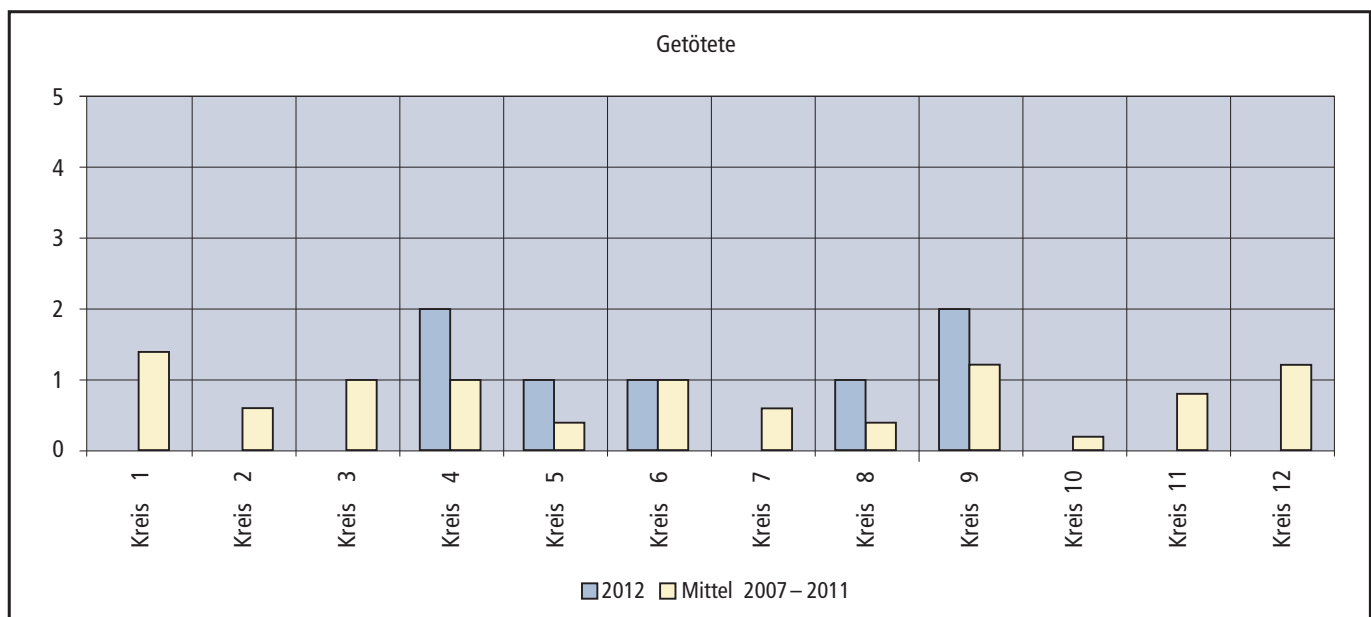
	2012	2011	Diff.	Mittel 2007 – 2011
Total	1'303	1'301	2	1'365.6
Kreis 1	164	152	12	158.8
Kreis 2	120	102	18	113.6
Kreis 3	116	129	-13	133.2
Kreis 4	146	125	21	143.0
Kreis 5	96	92	4	112.0
Kreis 6	112	122	-10	118.6
Kreis 7	70	68	2	80.2
Kreis 8	44	62	-18	47.6
Kreis 9	106	144	-38	131.2
Kreis 10	76	58	18	75.4
Kreis 11	173	193	-20	196.2
Kreis 12	80	54	26	55.8



Unfallgeschehen nach Stadtkreisen

Getötete

	2012	2011	Diff.	Mittel 2007 – 2011
Total	6	12	-6	9.8
Kreis 1	0	2	-2	1.4
Kreis 2	0	0	0	0.6
Kreis 3	0	0	0	1.0
Kreis 4	2	1	1	1.0
Kreis 5	0	1	-1	0.4
Kreis 6	1	1	0	1.0
Kreis 7	0	0	0	0.6
Kreis 8	1	1	0	0.4
Kreis 9	2	3	-1	1.2
Kreis 10	0	1	-1	0.2
Kreis 11	0	1	-1	0.8
Kreis 12	0	1	-1	1.2





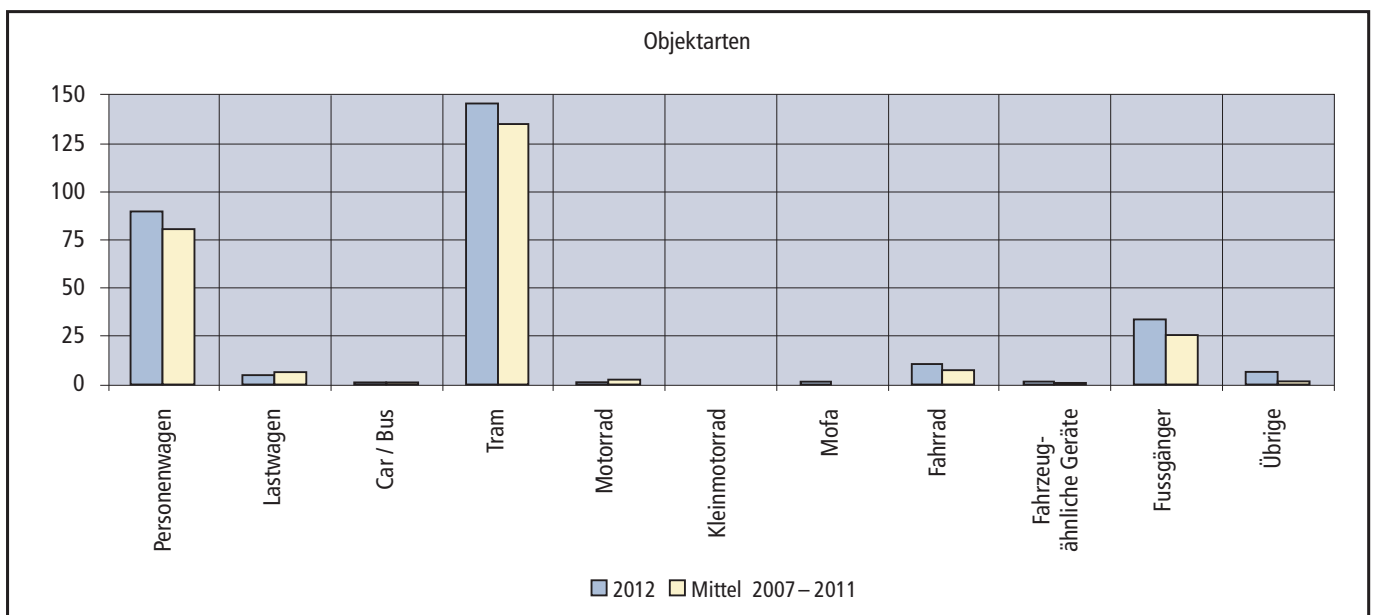
Tramunfälle

Unfälle/Objektarten

	2012	2011	Diff.	Mittel 2007 – 2011
Total Tramunfälle	147	126	21	134.8
Objektarten				
Personenwagen *	91	78	13	81.6
Lastwagen **	5	6	-1	7.4
Car / Bus	1	2	-1	1.2
Tram	147	128	19	136.4
Motorrad	1	2	-1	2.8
Kleinmotorrad	0	0	0	0.0
Mofa	1	0	1	0.0
Fahrrad	11	10	1	8.2
Fahrzeugähnliche Geräte	1	0	1	0.6
Fussgänger	34	24	10	25.8
Übrige	7	2	5	1.8

* Personenwagen, Kleinbus, Lieferwagen, Sattelschlepper bis 3.5t

** Lastwagen, Sattelschlepper über 3.5t



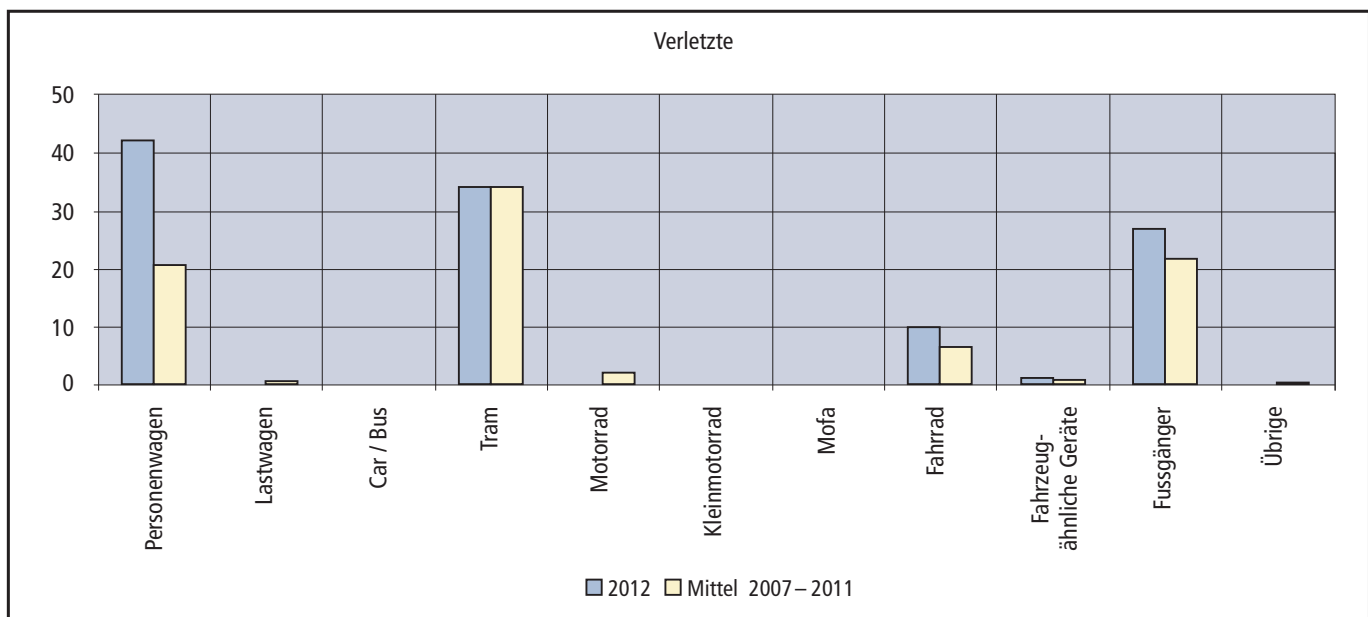


Tramunfälle

Verletzte nach Objektarten

	2012	2011	Diff.	Mittel 2007 – 2011
Total	114	78	36	86.2
Personenwagen *	42	18	24	20.6
Lastwagen **	0	1	-1	0.4
Car / Bus	0	0	0	0.0
Tram	34	34	0	34.0
Motorrad	0	1	-1	2.2
Kleinmotorrad	0	0	0	0.0
Mofa	0	0	0	0.0
Fahrrad	10	6	4	6.6
Fahrzeugähnliche Geräte	1	0	1	0.6
Fussgänger	27	18	9	21.6
Übrige	0	0	0	0.2

* Personenwagen, Kleinbus, Lieferwagen, Sattelschlepper bis 3.5t ** Lastwagen, Sattelschlepper über 3.5t





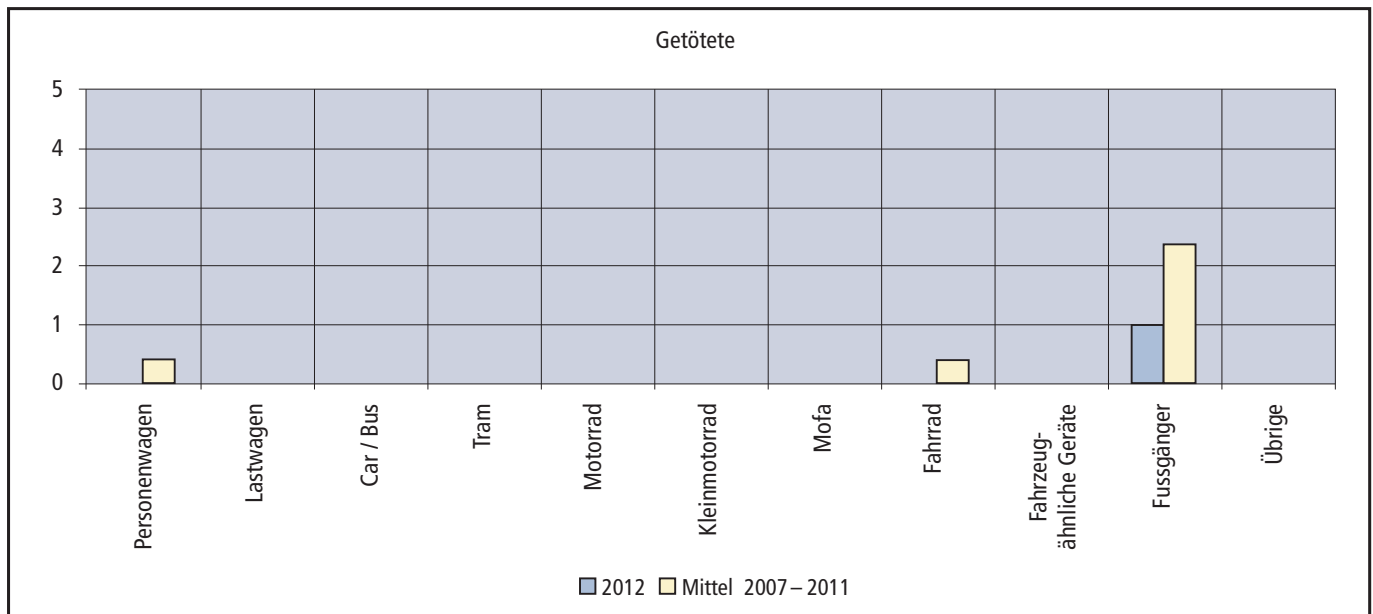
Tramunfälle

Getötete nach Objektarten

	2012	2011	Diff.	Mittel 2007 – 2011
Total	1	4	-3	3.2
Personenwagen *	0	0	0	0.4
Lastwagen **	0	0	0	0.0
Car / Bus	0	0	0	0.0
Tram	0	0	0	0.0
Motorrad	0	0	0	0.0
Kleinmotorrad	0	0	0	0.0
Mofa	0	0	0	0.0
Fahrrad	0	1	-1	0.4
Fahrzeugähnliche Geräte	0	0	0	0.0
Fussgänger	1	3	-2	2.4
Übrige	0	0	0	0.0

* Personenwagen, Kleinbus, Lieferwagen, Sattelschlepper bis 3.5t

** Lastwagen, Sattelschlepper über 3.5t





Anhang

Hinweise und Begriffe

Hinweise

In dieser Broschüre wird der Einfachheit halber nur die männliche Schreibweise für alle an den Verkehrsunfällen beteiligten Personen verwendet. Dies erleichtert die Lesbarkeit und führt dadurch zu übersichtlicheren Statistiken.

Die Bagatellunfälle auf Nebenanlagen an parkierte Fahrzeuge, bei denen der Unfallverursacher der Meldepflicht nicht nachgekommen ist, werden ab dem 1.1.2003 nicht mehr erfasst.

Begriffe

Strassenverkehrsunfall	Für diesen Begriff wird grundsätzlich der Ausdruck "Unfall" verwendet.
Unfall	Ein Unfall liegt dann vor, wenn auf öffentlichen Verkehrsflächen Personen durch Fahrzeuge verletzt oder getötet werden oder Sachschaden verursacht wird. Planmässiges Handeln ist dabei ausgeschlossen.
Unfälle mit Personenschaden	Unfall mit Verunfallten und allfälligem Sachschaden.
Unfälle mit Sachschaden	Unfall ohne Verunfallte, lediglich Sachschaden.
Verunfallte	An einem Unfall beteiligte verletzte oder getötete Personen.
Mängel und Einflüsse	Mögliche Unfallursachen, welche aus Sicht der Unfallauswertung zum Unfall geführt haben. Jedem, an einem Unfall beteiligten Objekt, können bis zu drei Ursachen vergeben werden.
Unfalltyp	Der Unfalltyp bezeichnet die Konfliktsituation, die für die Entstehung eines Unfalls massgebend ist.
Hauptursache	Aus Sicht der Unfallauswertung massgebende Unfallursache, pro Ereignis wird eine Hauptursache bestimmt.
Objekt	An einem Unfall beteiligtes Fahrzeug oder Fussgänger.
Unfallverursacher / Verursacher	Am Unfall beteiligtes Objekt, in der Form einer Person (Lenker oder Fussgänger), welches aus Sicht der Unfallauswertung den Unfall verursacht hat.
Innerorts / Ausserorts	Die Trennung der Innerorts- und Ausserortsstrecken wird durch das Signal "Ortsbeginn" bestimmt. Autobahnen und Autostrassen werden als Ausserortsstrecken definiert.
Autobahnen und Autostrassen	Alle mit dem entsprechenden Signal gemäss SVG gekennzeichneten Strassen.
Hauptstrassen	Alle mit dem entsprechenden Signal gemäss SVG gekennzeichneten Strassen.
Nebenstrassen	Alle mit dem entsprechenden Signal gemäss SVG gekennzeichneten Strassen.
Nebenanlagen	Nebenanlagen sind separate Parkieranlagen (Tiefgaragen, Parkplätze, Parkhäuser), Tankstellen, Vorplätze, etc. bei denen allfällige Fahrmanöver ausserhalb der eigentlichen Strassen ausgeführt werden.



Anhang

Hinweise und Begriffe

Alter	Altersangaben entsprechend dem jeweilig absolvierten Geburtstag.
Kinder	Personen im Alter zwischen 0 und 15 Jahren, d. h. exkl. dem 16. Geburtstag.
Kinderunfälle	Hier werden nur Unfälle betrachtet, die von Kindern selbst beeinflusst werden können, d. h. Kinder als Fussgänger oder Fahrzeuglenker.
Senioren	Personen, die 65 Jahre oder älter sind (inkl. 65. Geburtstag).
Seniorenunfälle	Hier werden nur Unfälle betrachtet, die von Senioren selbst beeinflusst werden können, d. h. Senioren als Fussgänger oder Fahrzeuglenker.
Unfälle unter Einwirkung von Alkohol	Unfälle mit Hauptursache "Angetrunkenheit des Lenkers" (Ursachencode 110) und "Angetrunkenheit des Fussgängers" (Ursachencode 700).
Unfallrate	Anzahl Unfälle bezogen auf 1 Million Fahrzeugkilometer
Verunfalltenrate	Summe Verletzte und Getötete bezogen auf 100 Millionen Fahrzeugkilometer

Kontaktpersonen

Kantonspolizei Zürich
Verkehrstechnische Abteilung
Marcel Schmid
Telefon 044 247 37 40
Mail scmi@kapo.zh.ch

Dienstabteilung Verkehr der Stadt Zürich
Analyse und Planung
Dr. Wernher Brucks
Telefon 044 411 88 63
Mail wernher.brucks@zuerich.ch

Stadtpolizei Winterthur
Unfallwesen / Statistik
Hans Diriwächter
Telefon 052 267 58 22
Mail hans.diriwaechter@win.ch