

Inhaltsverzeichnis

Übersicht

Das Unfallgeschehen auf dem Stadtgebiet Zürich umfasst die Unfälle in der Stadt Zürich sowie die Unfälle auf den dazugehörigen Autobahnen und Autostrassen.

Auf einen Blick	21
Unfallgeschehen allgemein	22
Unfallgeschehen nach Strassenarten	24
Unfallgeschehen nach Strassenzuständen	26
Unfallgeschehen nach Lichtverhältnissen	28
Unfallgeschehen nach Monaten	30
Unfallgeschehen nach Wochentagen und Tagesstunden	32
Unfallgeschehen nach Unfalltypen	34
Unfallgeschehen nach Hauptursachen	36
Unfälle unter Einwirkung von Alkohol	38
Kinderunfälle	40
Seniorenunfälle	42
Mutmassliche Unfallverursacher	44
Beteiligte Personen	46
Beteiligte Zweiräder	49
Beteiligte fahrzeugähnliche Geräte	52
Beteiligte Fussgänger	55
Getötete Personen	58
Unfallgeschehen nach Stadtkreisen	60
Tramunfälle	63
Anhang, Hinweise und Begriffe	153



Auf einen Blick

Total Unfälle

	2013	2012	Veränderung	Mittel 2008 – 2012
Stadtgebiet Zürich	3'632	3'538	3%	3'790.4
A1, A1H, A1L, A3, A3W	271	284	-5%	256.4
Stadt Zürich	3'361	3'254	3%	3'534.0

Unfälle mit Sachschaden

	2013	2012	Veränderung	Mittel 2008 – 2012
Stadtgebiet Zürich	2'551	2'410	6%	2'650.6
A1, A1H, A1L, A3, A3W	229	243	-6%	217.4
Stadt Zürich	2'322	2'167	7%	2'433.2

Unfälle mit Personenschaden

	2013	2012	Veränderung	Mittel 2008 – 2012
Stadtgebiet Zürich	1'081	1'128	-4%	1'139.8
A1, A1H, A1L, A3, A3W	42	41	2%	39.0
Stadt Zürich	1'039	1'087	-4%	1'100.8

Verunfallte

	2013			2012			Veränderung			Mittel 2008 – 2012		
	Alle	Verl.	Tote	Alle	Verl.	Tote	Alle	Verl.	Tote	Alle	Verl.	Tote
Stadtgebiet Zürich	1'251	1'241	10	1'309	1'303	6	-58	-62	4	1'358.4	1'348.6	9.8
A1, A1H, A1L, A3, A3W	51	50	1	58	58	0	-7	-8	1	53.4	53.0	0.4
Stadt Zürich	1'200	1'191	9	1'251	1'245	6	-51	-54	3	1'305.0	1'295.6	9.4

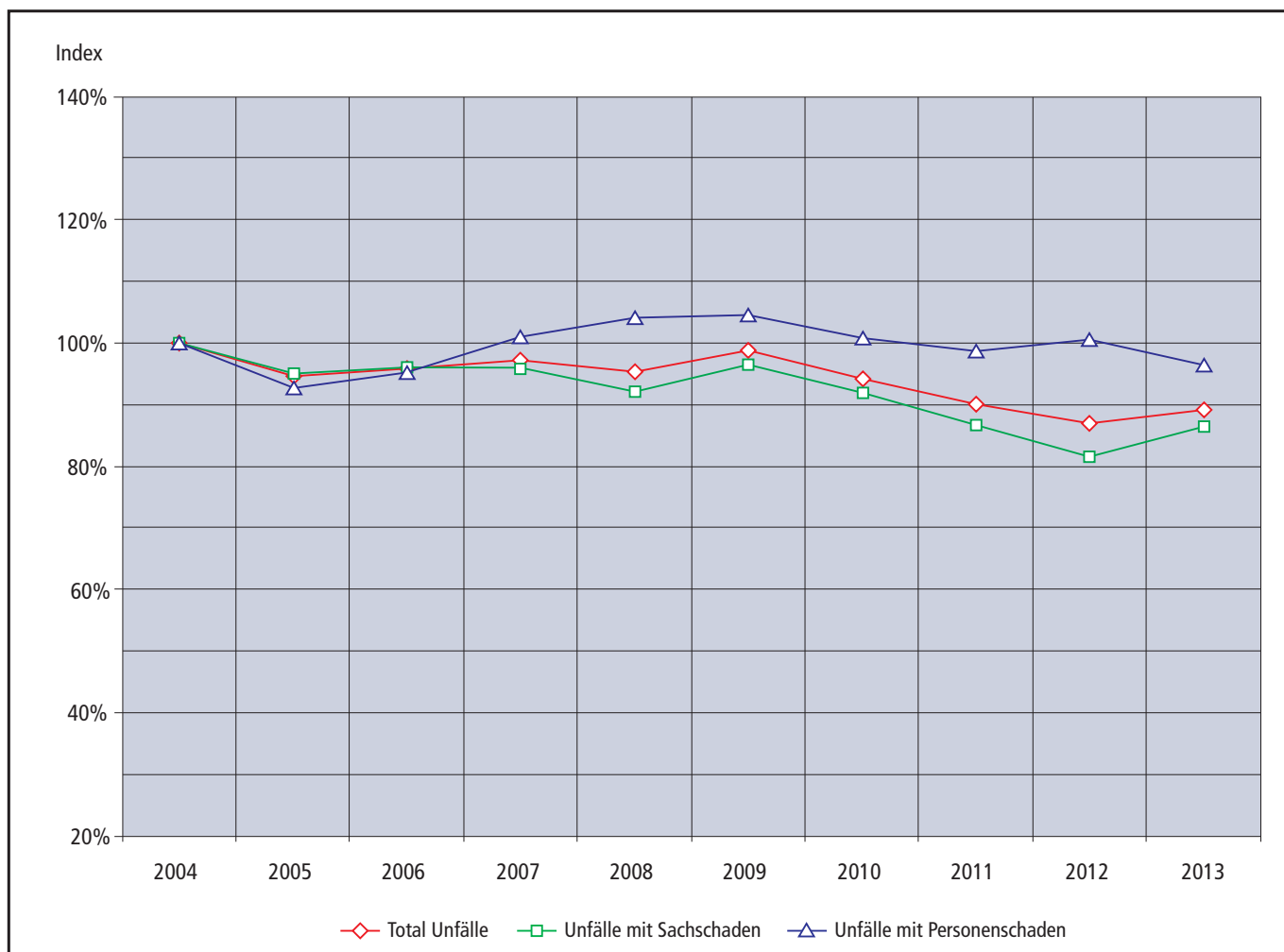


VUSTA 2013 **Stadtgebiet Zürich**

Unfallgeschehen allgemein

Unfälle

	2004	2005	2006	2007	2008	2009	2010	2011	2012	2013
Total Unfälle	4'064	3'842	3'904	3'959	3'886	4'023	3'839	3'666	3'538	3'632
Unfälle mit Sachschaden	2'946	2'804	2'837	2'830	2'721	2'853	2'710	2'559	2'410	2'551
Unfälle mit Personenschaden	1'118	1'038	1'067	1'129	1'165	1'170	1'129	1'107	1'128	1'081



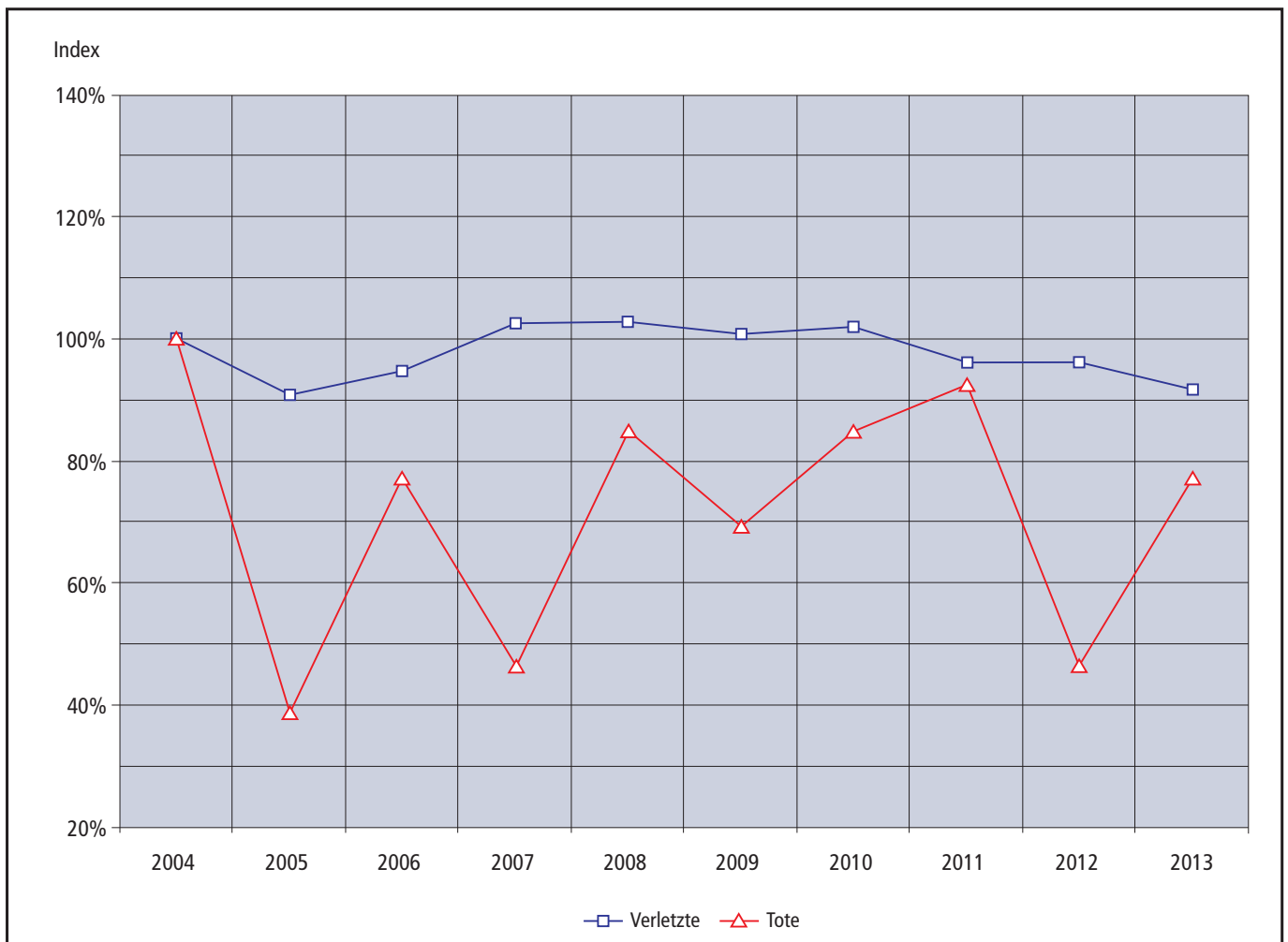


VUSTA 2013 **Stadtgebiet Zürich**

Unfallgeschehen allgemein

Verunfallte

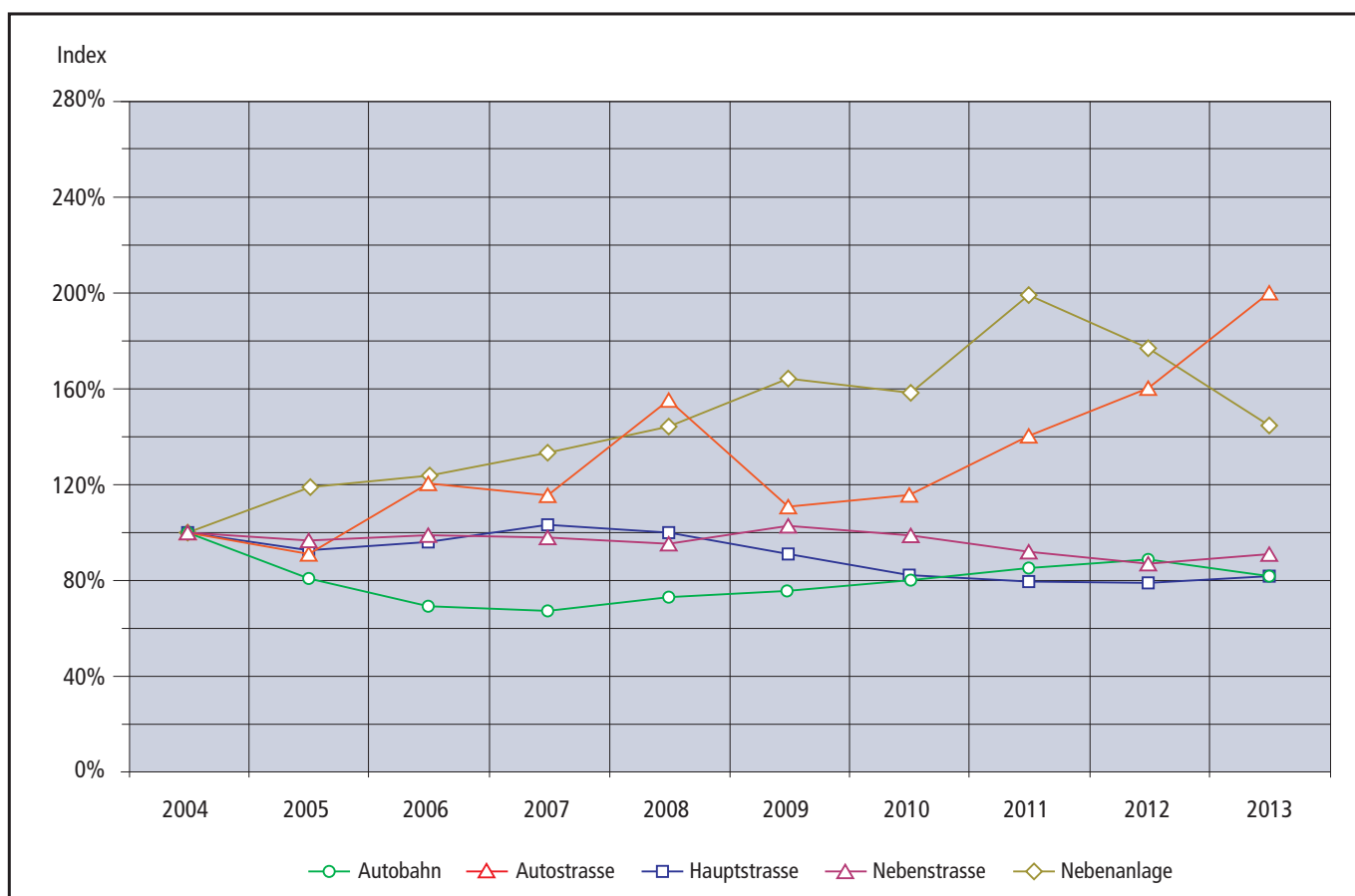
	2004	2005	2006	2007	2008	2009	2010	2011	2012	2013
Total Verunfallte	1'369	1'236	1'294	1'394	1'405	1'373	1'392	1'313	1'309	1'251
Verletzte	1'356	1'231	1'284	1'388	1'394	1'364	1'381	1'301	1'303	1'241
Tote	13	5	10	6	11	9	11	12	6	10



Unfallgeschehen nach Strassenarten

Unfälle

	2004	2005	2006	2007	2008	2009	2010	2011	2012	2013
Alle Strassen	4'064	3'842	3'904	3'959	3'886	4'023	3'839	3'666	3'538	3'632
Autobahn	286	230	197	192	207	216	228	243	252	231
Autostrasse	20	18	24	23	31	22	23	28	32	40
Hauptstrasse	970	888	929	996	964	878	792	767	764	788
Nebenstrasse	2'693	2'593	2'637	2'622	2'547	2'751	2'645	2'439	2'322	2'436
Nebenanlage	95	113	117	126	137	156	151	189	168	137



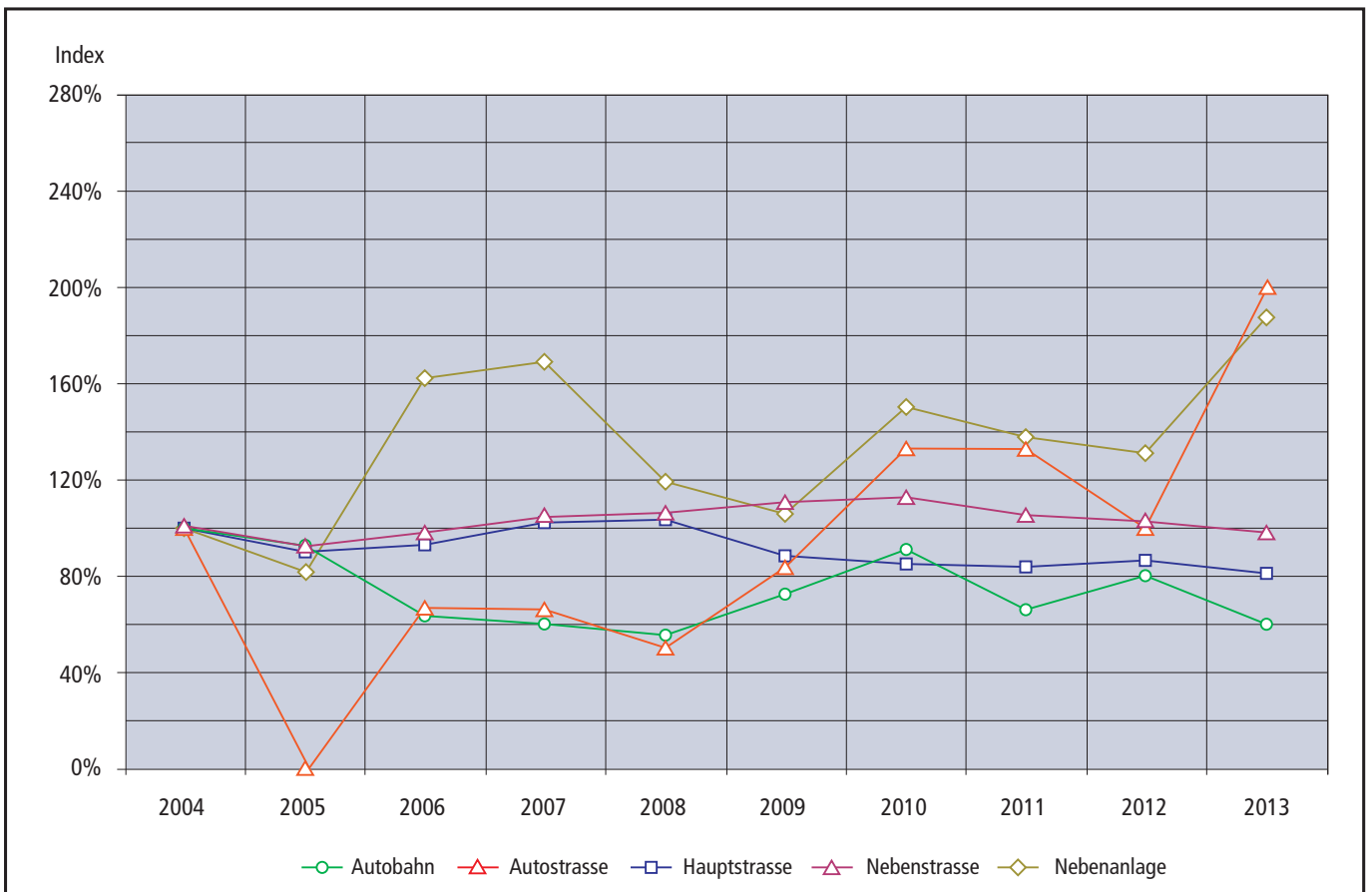


VUSTA 2013 **Stadtgebiet Zürich**

Unfallgeschehen nach Strassenarten

Verunfallte

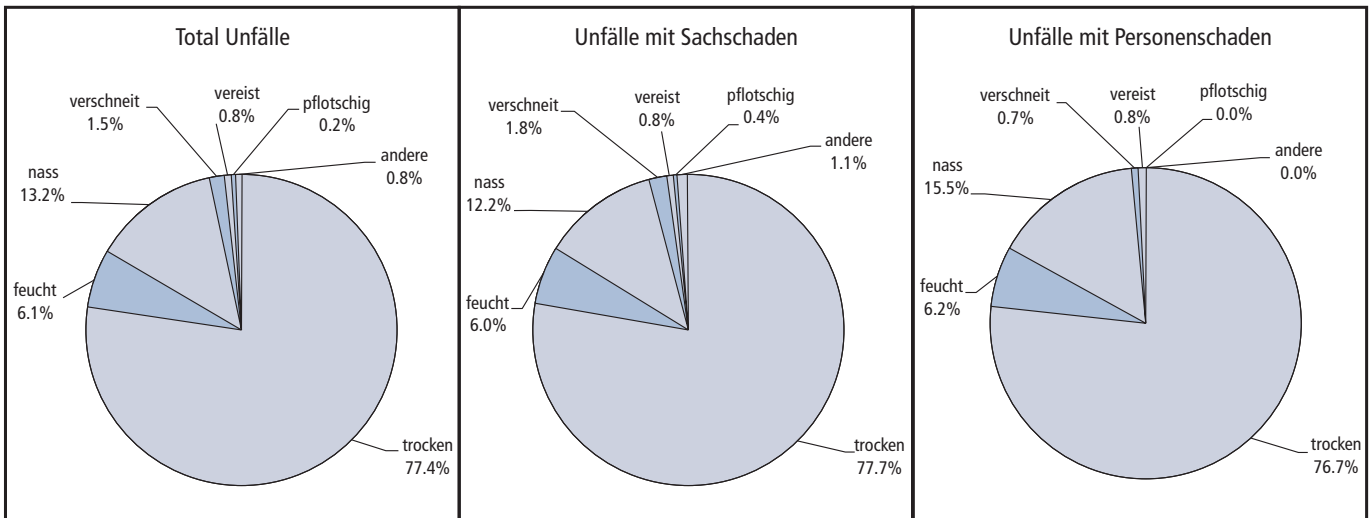
	2004	2005	2006	2007	2008	2009	2010	2011	2012	2013
Alle Strassen	1'369	1'236	1'294	1'394	1'405	1'373	1'392	1'313	1'309	1'251
Autobahn	65	60	41	39	36	47	59	43	52	39
Autostrasse	6	0	4	4	3	5	8	8	6	12
Hauptstrasse	499	448	463	511	518	440	425	416	430	405
Nebenstrasse	783	715	760	813	829	864	876	824	800	765
Nebenanlage	16	13	26	27	19	17	24	22	21	30



Unfallgeschehen nach Strassenzuständen

Unfälle

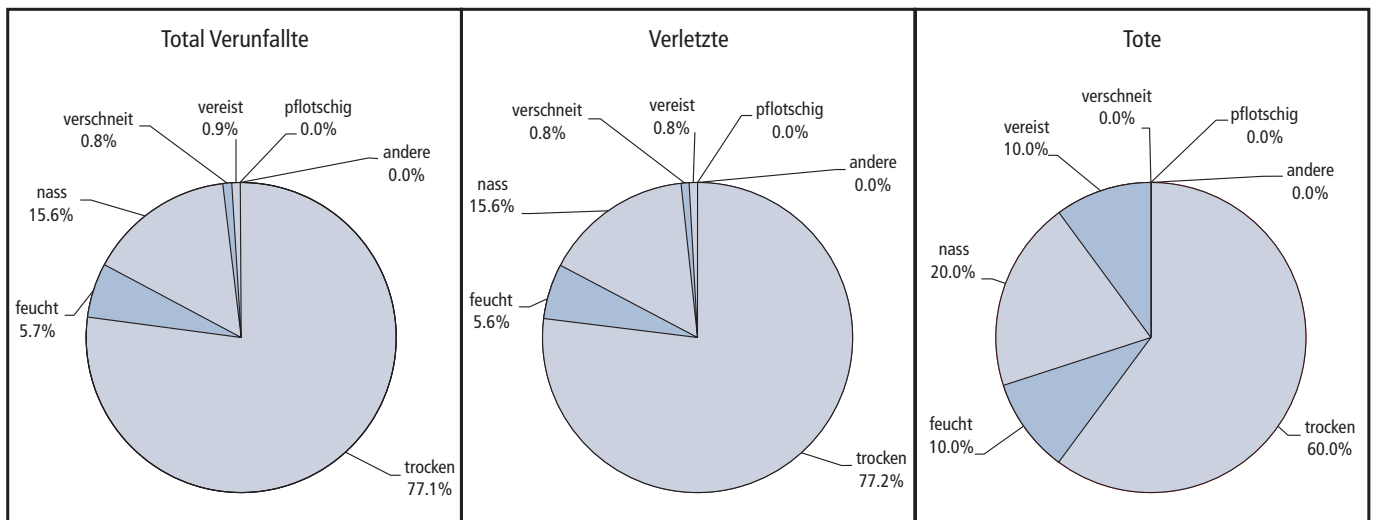
	Total Unfälle				Unfälle mit Sachschaden				Unfälle mit Personenschaden			
	2013	2012	Diff.	Mittel 2008 – 2012	2013	2012	Diff.	Mittel 2008 – 2012	2013	2012	Diff.	Mittel 2008 – 2012
Total	3'632	3'538	94	3'790.4	2'551	2'410	141	2'650.6	1'081	1'128	-47	1'139.8
trocken	2'812	2'648	164	2'905.8	1'983	1'791	192	2'018.8	829	857	-28	887.0
feucht	220	234	-14	210.4	153	170	-17	149.2	67	64	3	61.2
nass	479	508	-29	533.2	311	324	-13	364.0	168	184	-16	169.2
verschneit	55	55	0	62.4	47	44	3	52.6	8	11	-3	9.8
vereist	29	36	-7	29.2	20	26	-6	20.6	9	10	-1	8.6
pflotschig	9	9	0	12.6	9	8	1	9.4	0	1	-1	3.2
andere	28	48	-20	36.8	28	47	-19	36.0	0	1	-1	0.8



Unfallgeschehen nach Strassenzuständen

Verunfallte

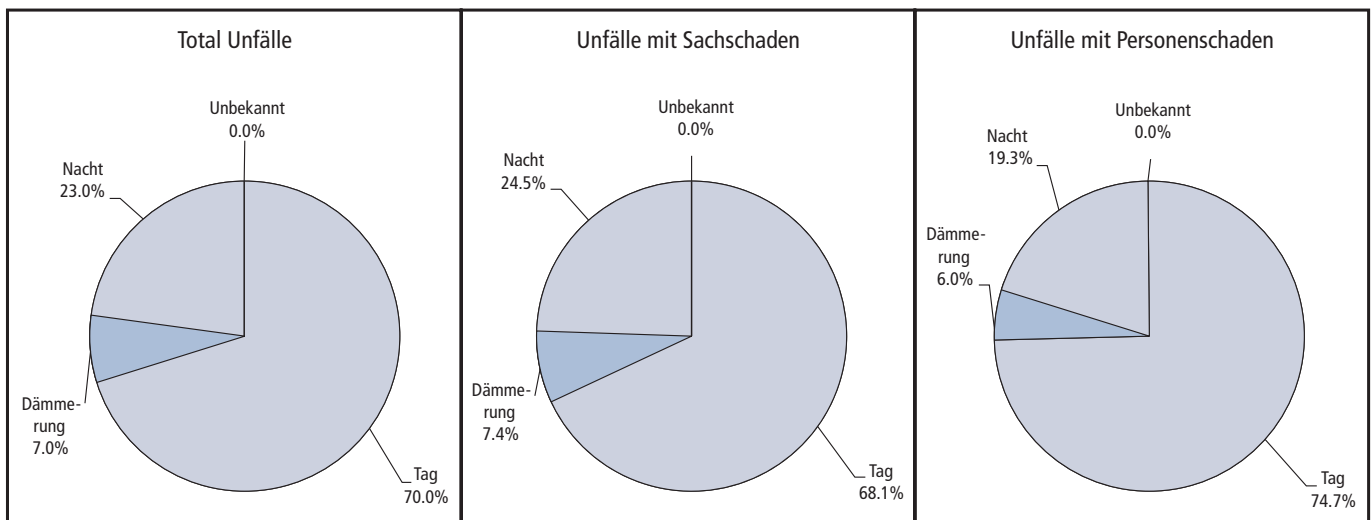
	Total Verunfallte				Verletzte				Tote			
	2013	2012	Diff.	Mittel 2008 – 2012	2013	2012	Diff.	Mittel 2008 – 2012	2013	2012	Diff.	Mittel 2008 – 2012
Total	1'251	1'309	-58	1'358.4	1'241	1'303	-62	1'348.6	10	6	4	9.8
trocken	964	992	-28	1'060.6	958	987	-29	1'053.2	6	5	1	7.4
feucht	71	80	-9	72.8	70	80	-10	72.0	1	0	1	0.8
nass	195	211	-16	198.0	193	210	-17	196.6	2	1	1	1.4
verschneit	10	13	-3	12.0	10	13	-3	12.0	0	0	0	0.0
vereist	11	11	0	10.4	10	11	-1	10.4	1	0	1	0.0
pflotschig	0	1	-1	3.8	0	1	-1	3.6	0	0	0	0.2
andere	0	1	-1	0.8	0	1	-1	0.8	0	0	0	0.0



Unfallgeschehen nach Lichtverhältnissen

Unfälle

	Total Unfälle				Unfälle mit Sachschaden				Unfälle mit Personenschaden			
	2013	2012	Diff.	Mittel 2008 – 2012	2013	2012	Diff.	Mittel 2008 – 2012	2013	2012	Diff.	Mittel 2008 – 2012
Total	3'632	3'538	94	3'790.4	2'551	2'410	141	2'650.6	1'081	1'128	-47	1'139.8
Tag	2'543	2'481	62	2'605.2	1'736	1'664	72	1'784.2	807	817	-10	821.0
Dämmerung	253	274	-21	268.6	188	189	-1	187.6	65	85	-20	81.0
Nacht	835	782	53	915.4	626	556	70	677.6	209	226	-17	237.8
Unbekannt	1	1	0	1.2	1	1	0	1.2	0	0	0	0.0



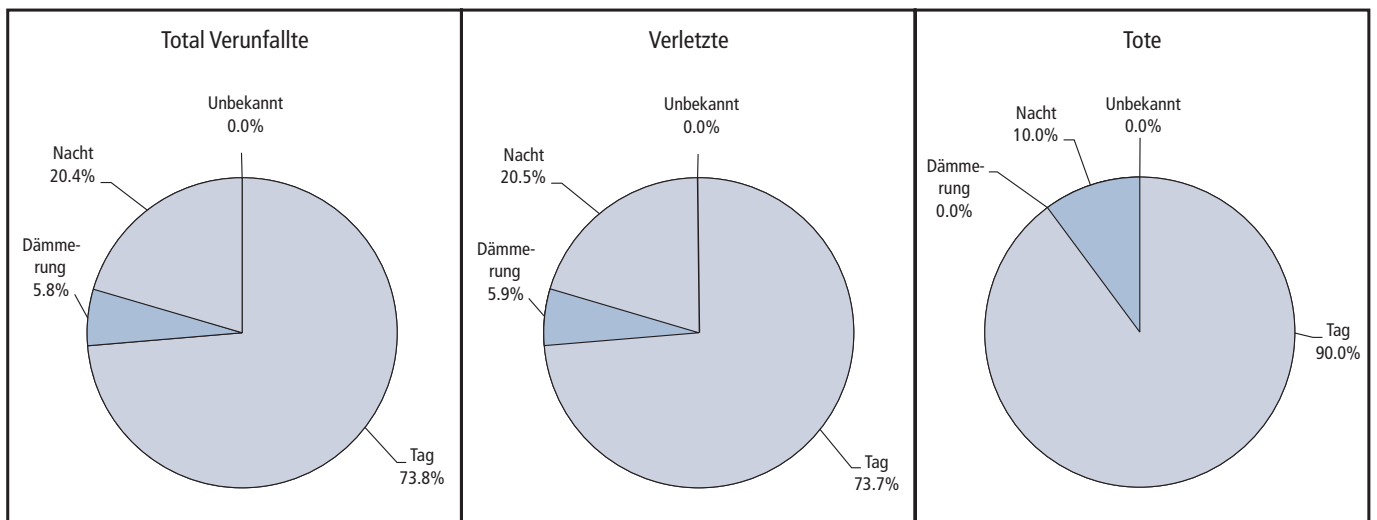


VUSTA 2013 **Stadtgebiet Zürich**

Unfallgeschehen nach Lichtverhältnissen

Verunfallte

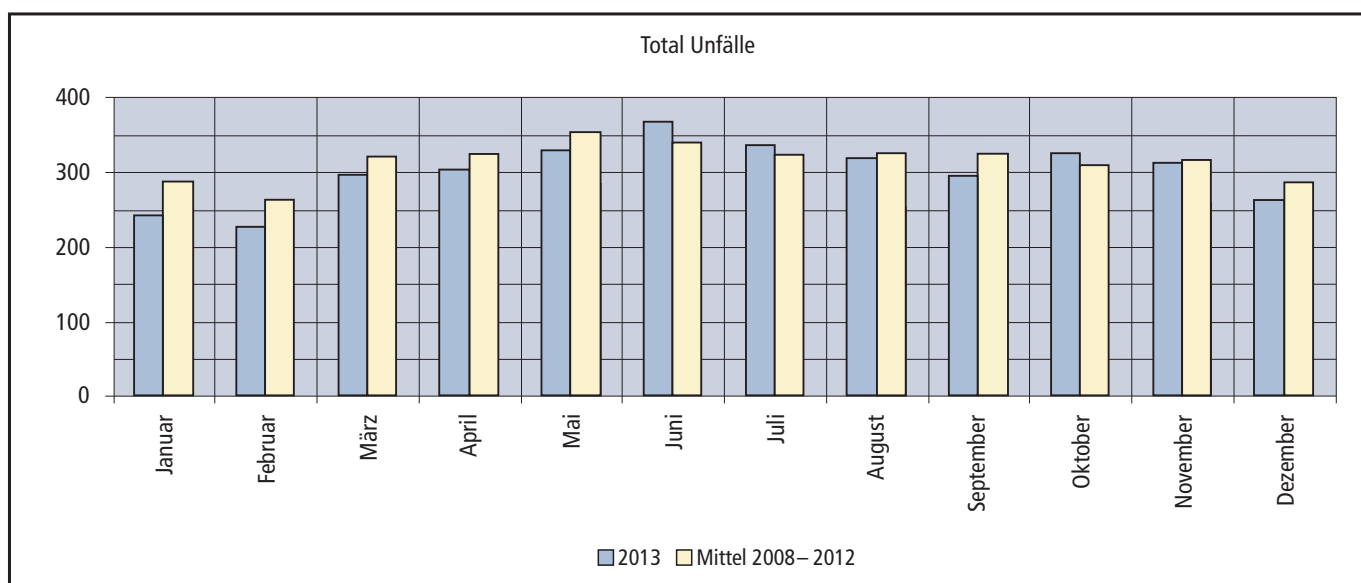
	Total Verunfallte				Verletzte				Tote			
	2013	2012	Diff.	Mittel 2008 – 2012	2013	2012	Diff.	Mittel 2008 – 2012	2013	2012	Diff.	Mittel 2008 – 2012
Total	1'251	1'309	-58	1'358.4	1'241	1'303	-62	1'348.6	10	6	4	9.8
Tag	923	929	-6	966.2	914	926	-12	959.4	9	3	6	6.8
Dämmerung	73	108	-35	97.2	73	107	-34	96.2	0	1	-1	1.0
Nacht	255	272	-17	295.0	254	270	-16	293.0	1	2	-1	2.0
Unbekannt	0	0	0	0.0	0	0	0	0.0	0	0	0	0.0



Unfallgeschehen nach Monaten

Unfälle

	Total Unfälle				Unfälle mit Sachschaden				Unfälle mit Personenschaden			
	2013	2012	Diff.	Mittel 2008 – 2012	2013	2012	Diff.	Mittel 2008 – 2012	2013	2012	Diff.	Mittel 2008 – 2012
Total	3'632	3'538	94	3'790.4	2'551	2'410	141	2'650.6	1'081	1'128	-47	1'139.8
Januar	242	267	-25	289.4	182	198	-16	214.4	60	69	-9	75.0
Februar	228	240	-12	263.2	177	182	-5	193.6	51	58	-7	69.6
März	299	341	-42	322.6	229	233	-4	234.4	70	108	-38	88.2
April	304	290	14	327.0	214	201	13	224.6	90	89	1	102.4
Mai	331	304	27	354.2	226	198	28	242.2	105	106	-1	112.0
Juni	370	310	60	340.4	248	207	41	229.4	122	103	19	111.0
Juli	337	307	30	324.0	215	195	20	216.4	122	112	10	107.6
August	319	307	12	326.8	188	201	-13	220.0	131	106	25	106.8
September	297	279	18	326.0	195	183	12	213.6	102	96	6	112.4
Oktober	327	291	36	311.6	235	193	42	216.8	92	98	-6	94.8
November	313	322	-9	317.8	231	213	18	225.6	82	109	-27	92.2
Dezember	265	280	-15	287.4	211	206	5	219.6	54	74	-20	67.8

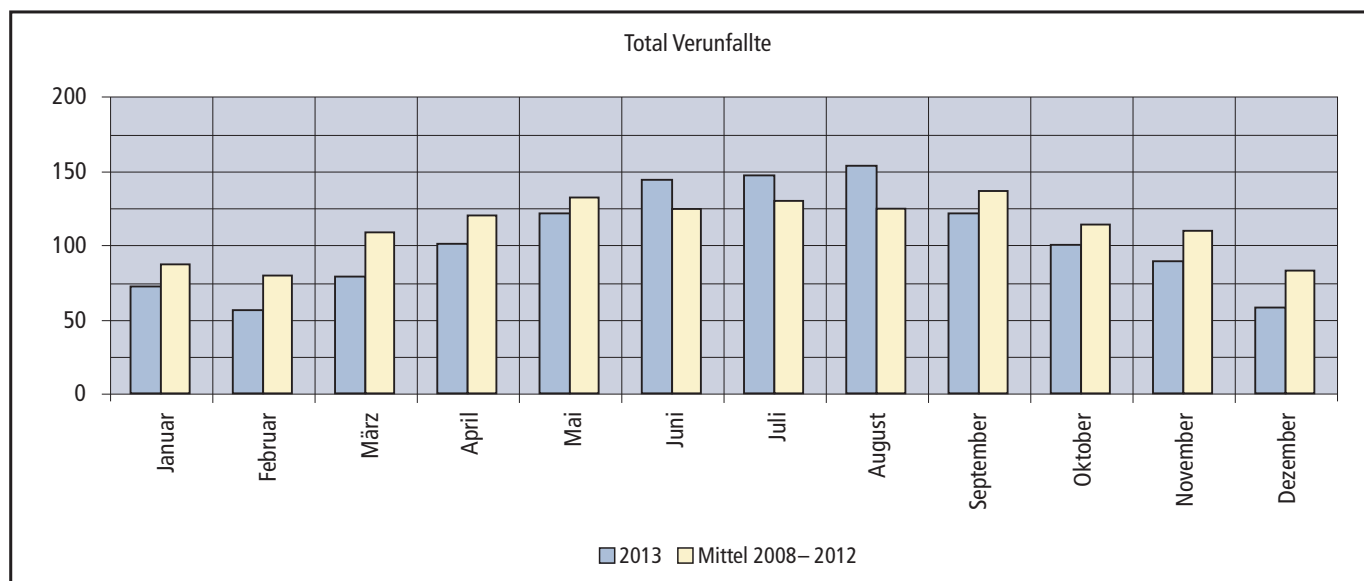




Unfallgeschehen nach Monaten

Verunfallte

	Total Verunfallte				Verletzte				Tote			
	2013	2012	Diff.	Mittel 2008 – 2012	2013	2012	Diff.	Mittel 2008 – 2012	2013	2012	Diff.	Mittel 2008 – 2012
Total	1'251	1'309	-58	1'358.4	1'241	1'303	-62	1'348.6	10	6	4	9.8
Januar	73	77	-4	88.0	73	77	-4	87.6	0	0	0	0.4
Februar	56	69	-13	80.2	56	67	-11	79.6	0	2	-2	0.6
März	79	134	-55	109.6	79	133	-54	108.6	0	1	-1	1.0
April	102	106	-4	121.4	102	106	-4	120.6	0	0	0	0.8
Mai	122	120	2	132.6	121	119	2	132.2	1	1	0	0.4
Juni	145	118	27	125.2	142	117	25	123.6	3	1	2	1.6
Juli	148	122	26	131.0	147	121	26	130.0	1	1	0	1.0
August	154	123	31	125.0	154	123	31	124.4	0	0	0	0.6
September	122	107	15	137.4	119	107	12	137.0	3	0	3	0.4
Oktober	101	114	-13	114.8	101	114	-13	113.2	0	0	0	1.6
November	90	127	-37	110.0	88	127	-39	109.0	2	0	2	1.0
Dezember	59	92	-33	83.2	59	92	-33	82.8	0	0	0	0.4



Unfallgeschehen nach Wochentagen und Tagesstunden

Unfälle

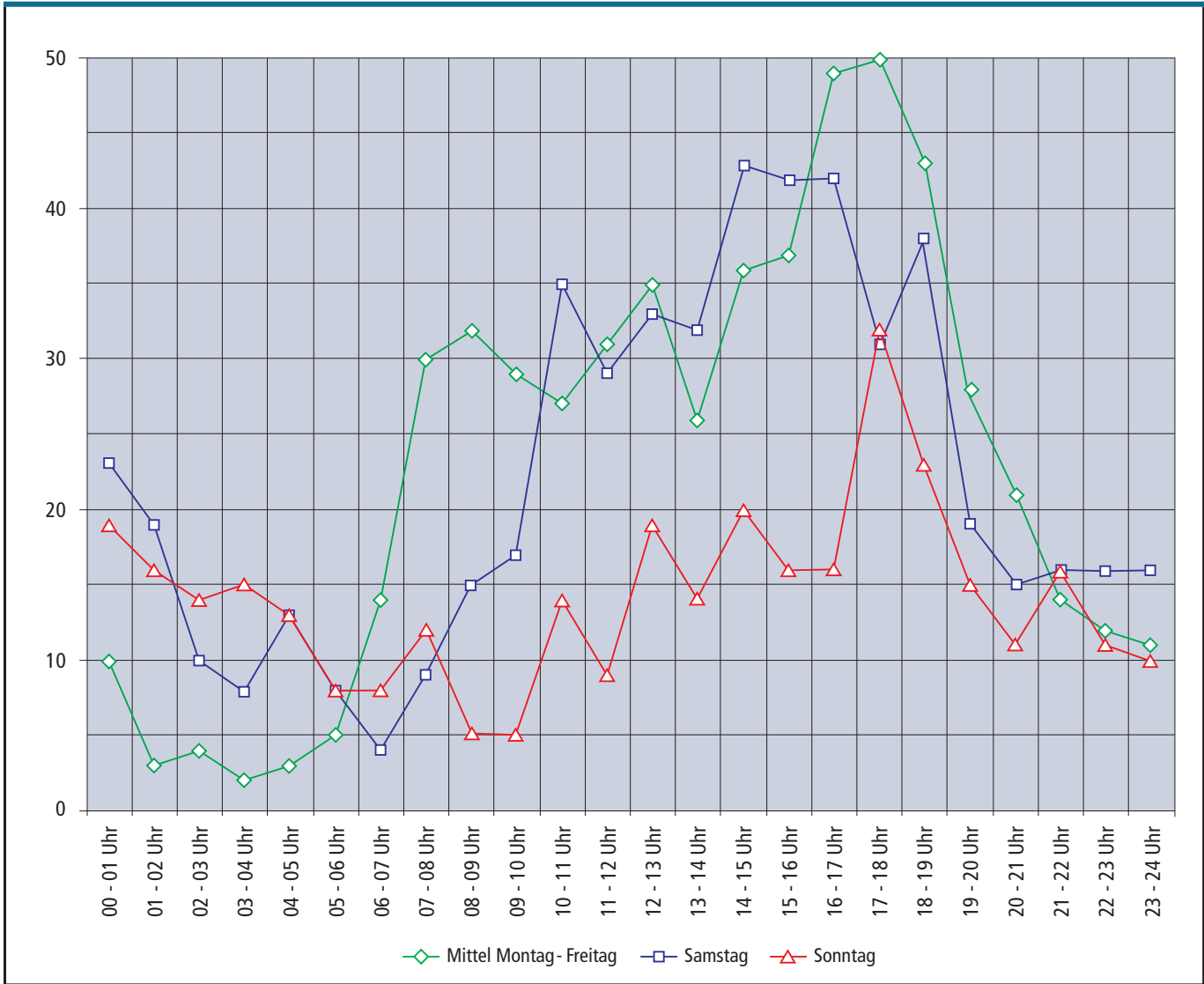
	Mittel Montag - Freitag				Samstag				Sonntag			
	2013	2012	Diff.	Mittel 2008 - 2012	2013	2012	Diff.	Mittel 2008 - 2012	2013	2012	Diff.	Mittel 2008 - 2012
Total*	552	540	12	572.0	533	488	45	532.0	341	351	-10	399.2
00 – 01 Uhr	10	8	2	6.2	23	11	12	12.6	19	17	2	17.4
01 – 02 Uhr	3	5	-2	4.4	19	14	5	16.0	16	23	-7	18.2
02 – 03 Uhr	4	4	0	3.8	10	13	-3	14.4	14	13	1	17.0
03 – 04 Uhr	2	3	-1	2.8	8	10	-2	11.6	15	12	3	15.8
04 – 05 Uhr	3	2	1	3.0	13	9	4	11.2	13	15	-2	18.2
05 – 06 Uhr	5	5	0	5.2	8	8	0	11.2	8	10	-2	10.4
06 – 07 Uhr	14	17	-3	16.0	4	8	-4	8.8	8	14	-6	11.2
07 – 08 Uhr	30	27	3	28.8	9	8	1	11.6	12	7	5	9.4
08 – 09 Uhr	32	37	-5	36.6	15	11	4	14.0	5	9	-4	8.0
09 – 10 Uhr	29	28	1	30.4	17	23	-6	20.6	5	10	-5	8.8
10 – 11 Uhr	27	30	-3	32.8	35	22	13	22.4	14	6	8	13.4
11 – 12 Uhr	31	35	-4	34.0	29	29	0	29.2	9	15	-6	14.4
12 – 13 Uhr	35	31	4	34.0	33	36	-3	31.8	19	26	-7	21.4
13 – 14 Uhr	26	31	-5	31.2	32	22	10	29.2	14	14	0	17.0
14 – 15 Uhr	36	33	3	36.4	43	42	1	43.4	20	19	1	25.4
15 – 16 Uhr	37	40	-3	37.8	42	32	10	36.4	16	21	-5	24.0
16 – 17 Uhr	49	40	9	42.4	42	49	-7	37.6	16	19	-3	26.2
17 – 18 Uhr	50	48	2	51.0	31	32	-1	35.2	32	27	5	27.0
18 – 19 Uhr	43	43	0	42.8	38	22	16	30.2	23	26	-3	25.8
19 – 20 Uhr	28	22	6	29.0	19	19	0	22.2	15	11	4	18.6
20 – 21 Uhr	21	18	3	18.2	15	15	0	20.0	11	12	-1	15.4
21 – 22 Uhr	14	11	3	15.2	16	13	3	15.2	16	14	2	13.6
22 – 23 Uhr	12	13	-1	15.4	16	15	1	20.4	11	3	8	9.6
23 – 24 Uhr	11	9	2	13.0	16	25	-9	25.4	10	8	2	10.6

* inkl. Unfallzeit "Unbekannt"



Unfallgeschehen nach Wochentagen und Tagesstunden

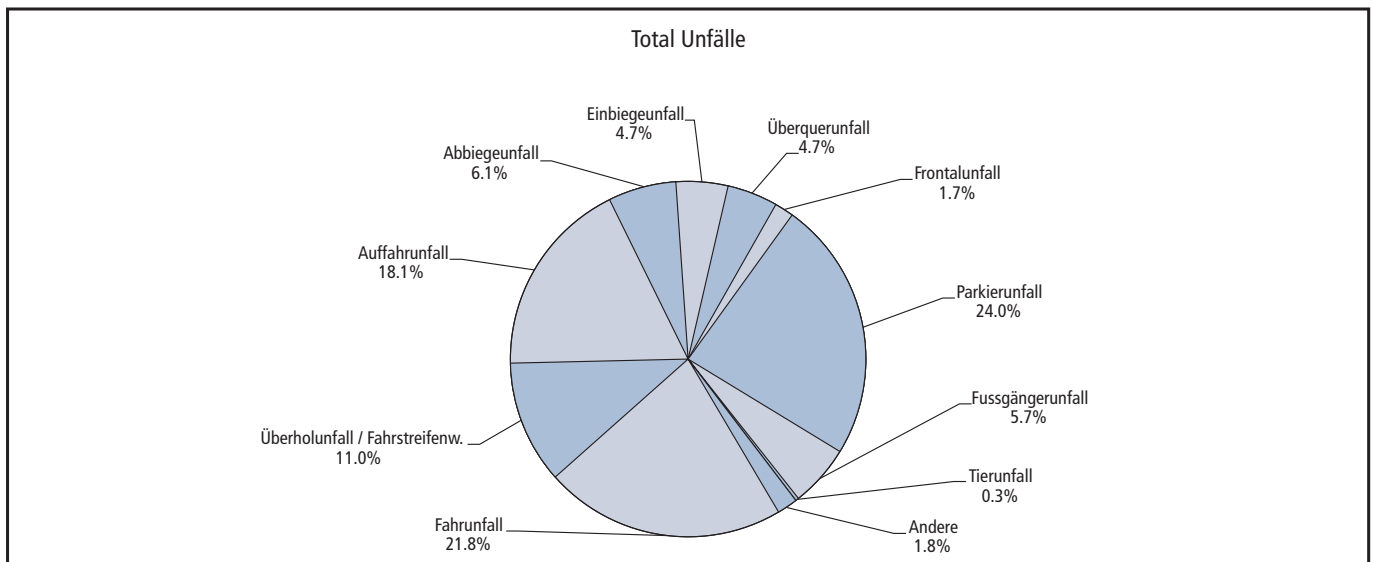
Unfälle



Unfallgeschehen nach Unfalltypen

Unfälle

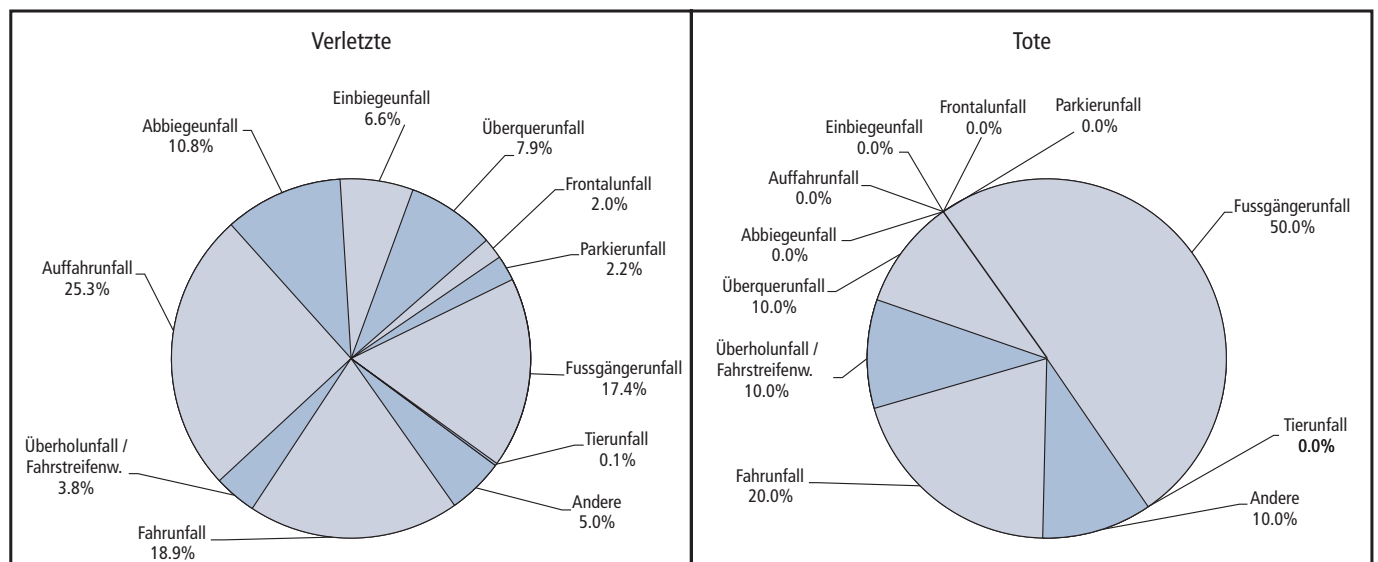
	Total Unfälle				Unfälle mit Sachschaden				Unfälle mit Personenschaden			
	2013	2012	Diff.	Mittel 2008 – 2012	2013	2012	Diff.	Mittel 2008 – 2012	2013	2012	Diff.	Mittel 2008 – 2012
Total	3'632	3'538	94	3'790.4	2'551	2'410	141	2'650.6	1'081	1'128	-47	1'139.8
Fahrerunfall	791	775	16	744.6	563	532	31	556.0	228	243	-15	188.6
Überholunfall/Fahrstreifenw.	401	407	-6	443.2	355	357	-2	386.0	46	50	-4	57.2
Auffahrerunfall	659	649	10	742.2	417	390	27	438.8	242	259	-17	303.4
Abbiegeunfall	222	220	2	239.4	105	87	18	114.4	117	133	-16	125.0
Einbiegeunfall	170	179	-9	210.6	99	102	-3	127.4	71	77	-6	83.2
Überquerunfall	171	164	7	186.8	92	89	3	96.4	79	75	4	90.4
Frontalunfall	62	50	12	54.6	47	39	8	41.6	15	11	4	13.0
Parkierunfall	872	802	70	888.2	845	783	62	860.6	27	19	8	27.6
Fussgängerunfall	208	212	-4	210.4	1	7	-6	4.8	207	205	2	205.6
Tierunfall	10	9	1	9.4	9	7	2	7.8	1	2	-1	1.6
Andere	66	71	-5	61.0	18	17	1	16.8	48	54	-6	44.2



Unfallgeschehen nach Unfalltypen

Verunfallte

	Total Verunfallte				Verletzte				Tote			
	2013	2012	Diff.	Mittel 2008 – 2012	2013	2012	Diff.	Mittel 2008 – 2012	2013	2012	Diff.	Mittel 2008 – 2012
Total	1'251	1'309	-58	1'358.4	1'241	1'303	-62	1'348.6	10	6	4	9.8
Fahrerunfall	237	271	-34	213.2	235	268	-33	210.4	2	3	-1	2.8
Überholunfall/Fahrstreifenw.	48	56	-8	62.8	47	56	-9	61.8	1	0	1	1.0
Auffahrerunfall	314	321	-7	390.8	314	321	-7	390.8	0	0	0	0.0
Abbiegeunfall	134	158	-24	149.4	134	158	-24	149.0	0	0	0	0.4
Einbiegeunfall	82	92	-10	96.8	82	92	-10	96.6	0	0	0	0.2
Überquerunfall	99	82	17	111.8	98	81	17	111.0	1	1	0	0.8
Frontalunfall	25	15	10	19.0	25	15	10	19.0	0	0	0	0.0
Parkierunfall	27	21	6	29.0	27	21	6	29.0	0	0	0	0.0
Fussgängerunfall	221	221	0	224.4	216	219	-3	220.0	5	2	3	4.4
Tierunfall	1	2	-1	1.8	1	2	-1	1.8	0	0	0	0.0
Andere	63	70	-7	59.4	62	70	-8	59.2	1	0	1	0.2



Unfallgeschehen nach Hauptursachen

Unfälle

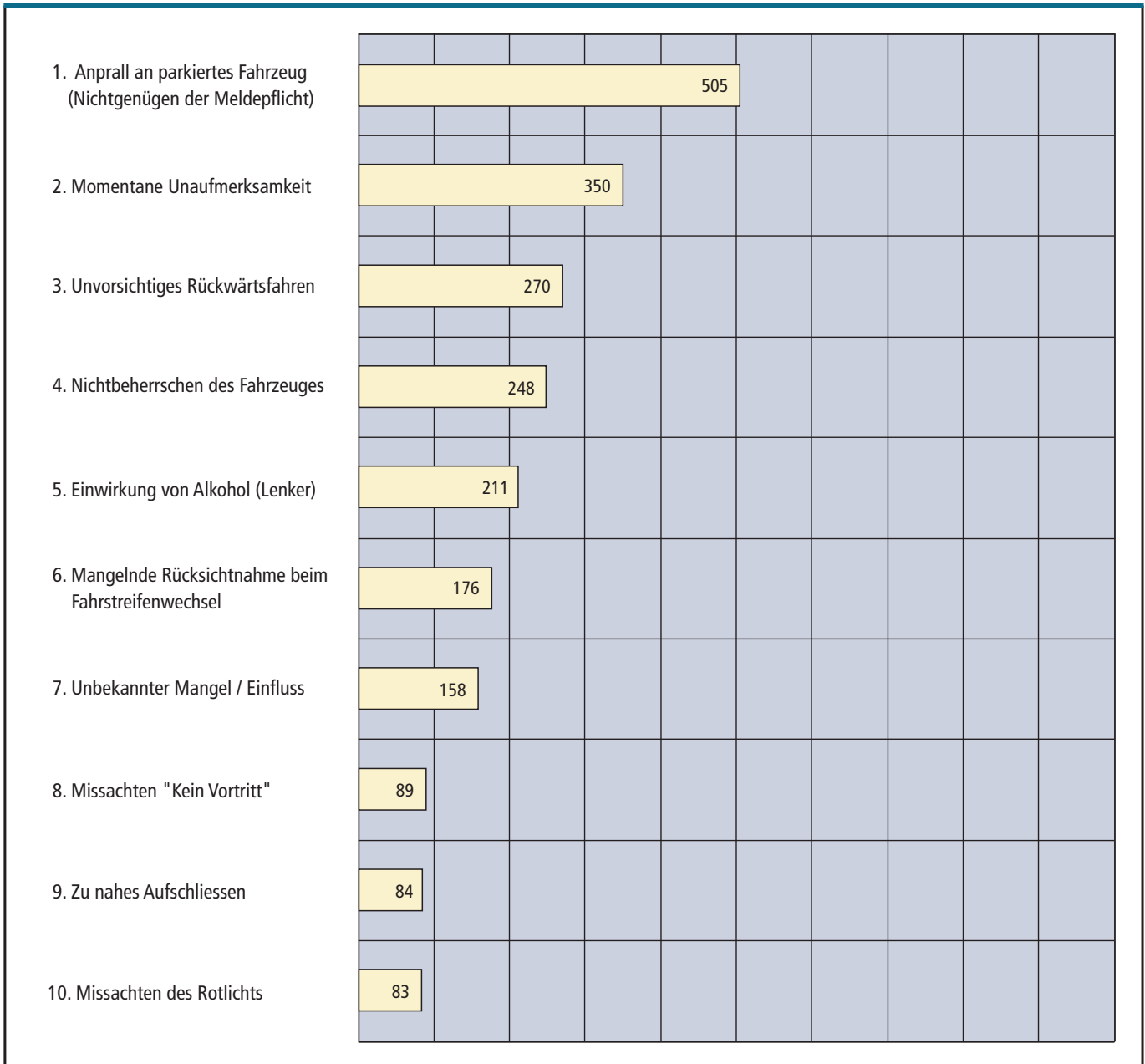
	Total Unfälle				Unfälle mit Sachschaden				Unfälle mit Personenschaden			
	Total	io.	ao.	AB AS	Total	io.	ao.	AB AS	Total	io.	ao.	AB AS
Total	3'632	3'339	22	271	2'551	2'309	13	229	1'081	1'030	9	42
Direkter Einfluss des Lenkers	1'383	1'237	9	137	850	734	6	110	533	503	3	27
Zustand des Lenkers	299	279	3	17	187	173	2	12	112	106	1	5
Beeinträchtigte Sicht des Lenkers	4	3	0	1	2	1	0	1	2	2	0	0
Nichtb. von Zeichengebung oder Signalisation	31	28	0	3	18	15	0	3	13	13	0	0
Missachten der Lichtsignale	145	142	2	1	74	71	2	1	71	71	0	0
Mangelhafte Bedienung des Fahrzeuges	105	104	0	1	76	75	0	1	29	29	0	0
Ladung des Fahrzeuges	32	29	0	3	8	6	0	2	24	23	0	1
Unaufmerksamkeit und Ablenkung	767	652	4	111	485	393	2	90	282	259	2	21
Äusserer Einfluss	40	34	2	4	18	12	2	4	22	22	0	0
Mangel an der Strassenanlage	16	16	0	0	0	0	0	0	16	16	0	0
Momentaner äusserer Einfluss	12	11	0	1	8	7	0	1	4	4	0	0
Einfluss durch Dritte	12	7	2	3	10	5	2	3	2	2	0	0
Mangel am Fahrzeug	13	10	0	3	8	5	0	3	5	5	0	0
Mangelhafter Unterhalt des Fahrzeuges	9	7	0	2	6	4	0	2	3	3	0	0
Technische Defekte am Fahrzeug	4	3	0	1	2	1	0	1	2	2	0	0
Verkehrsablauf / Verkehrsregeln	1'434	1'311	9	114	997	894	3	100	437	417	6	14
Geschwindigkeit	71	49	2	20	52	34	1	17	19	15	1	3
Linksfahren, Rechtsfahren und Einspuren	319	290	2	27	289	262	1	26	30	28	1	1
Überholen (Situation)	5	4	0	1	4	4	0	0	1	0	0	1
Überholen (Verkehrsablauf)	85	83	0	2	63	61	0	2	22	22	0	0
Missachten des Vorrtrittsrechtes	429	422	5	2	189	186	1	2	240	236	4	0
Andere Fahrbewegungen	496	434	0	62	398	345	0	53	98	89	0	9
Fahrrad- und Motorfahrradverkehr	25	25	0	0	2	2	0	0	23	23	0	0
Fahrzeugähnliche Geräte	4	4	0	0	0	0	0	0	4	4	0	0
Unbekannter Mangel / Einfluss	675	661	2	12	674	661	2	11	1	0	0	1
Fussgänger	87	86	0	1	4	3	0	1	83	83	0	0
Zustand des Fussgängers	9	9	0	0	0	0	0	0	9	9	0	0
Einfluss / Verhalten des Fussgängers	78	77	0	1	4	3	0	1	74	74	0	0

io. = innerorts ao. = ausserorts AB = Autobahn AS = Autostrasse



Unfallgeschehen nach Hauptursachen

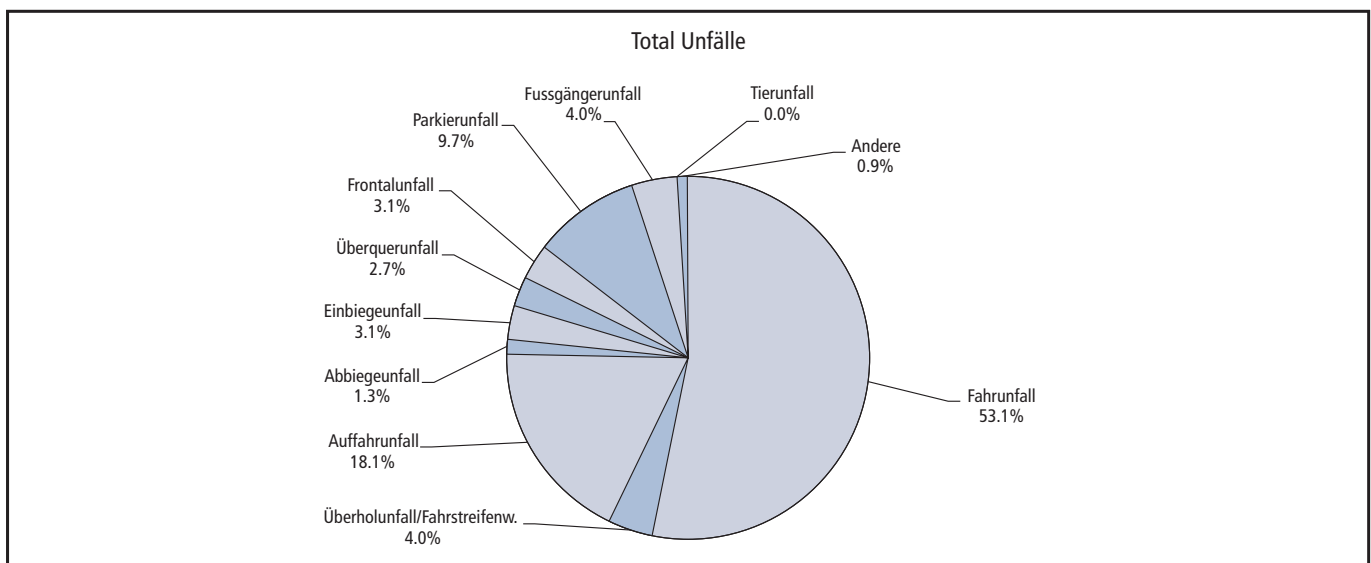
Top 10



Unfälle unter Einwirkung von Alkohol

Unfälle

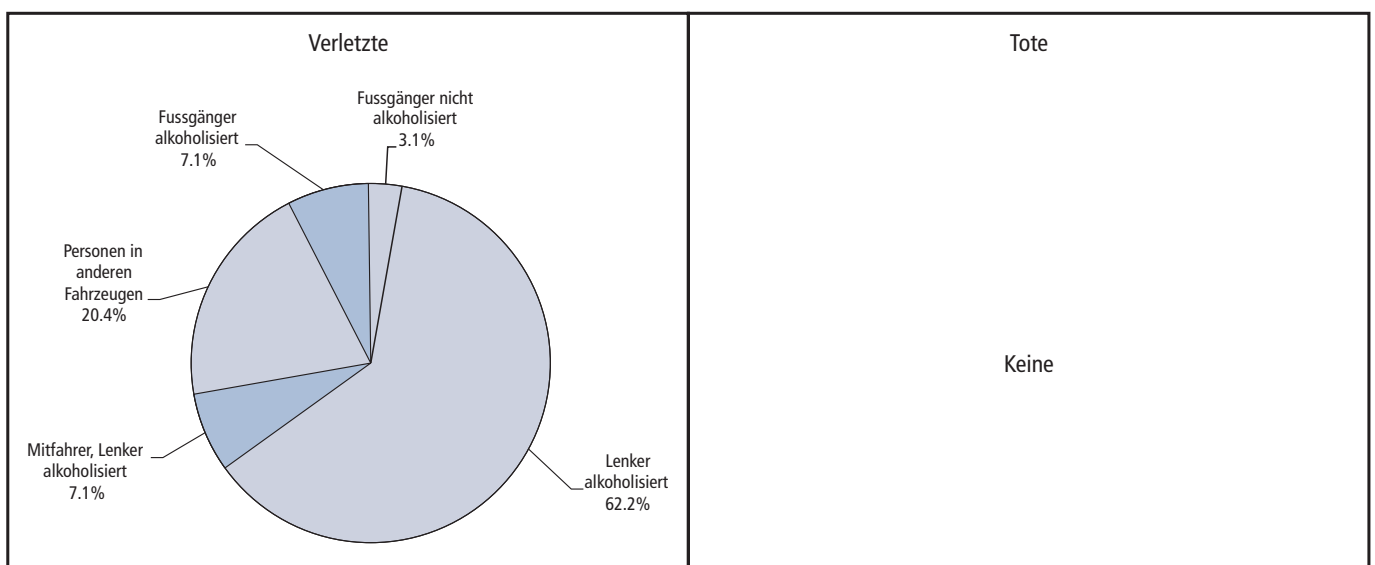
	Total Unfälle				Unfälle mit Sachschaden				Unfälle mit Personenschaden			
	2013	2012	Diff.	Mittel 2008 – 2012	2013	2012	Diff.	Mittel 2008 – 2012	2013	2012	Diff.	Mittel 2008 – 2012
Total	226	251	-25	255.2	140	148	-8	171.2	86	103	-17	84.0
Fahrerunfall	120	135	-15	130.8	65	70	-5	86.0	55	65	-10	44.8
Überholunfall/Fahrstreifenw.	9	5	4	12.2	6	3	3	9.0	3	2	1	3.2
Auffahrerunfall	41	46	-5	49.4	31	32	-1	37.0	10	14	-4	12.4
Abbiegerunfall	3	4	-1	5.6	2	1	1	3.2	1	3	-2	2.4
Einbiegerunfall	7	9	-2	8.6	5	7	-2	6.0	2	2	0	2.6
Überquererunfall	6	9	-3	9.4	4	5	-1	4.2	2	4	-2	5.2
Frontalerunfall	7	5	2	5.8	5	4	1	3.4	2	1	1	2.4
Parkiererunfall	22	24	-2	22.6	22	24	-2	21.6	0	0	0	1.0
Fussgängerunfall	9	14	-5	10.6	0	2	-2	0.6	9	12	-3	10.0
Tierunfall	0	0	0	0.0	0	0	0	0.0	0	0	0	0.0
Andere	2	0	2	0.2	0	0	0	0.2	2	0	2	0.0



Unfälle unter Einwirkung von Alkohol

Beteiligte

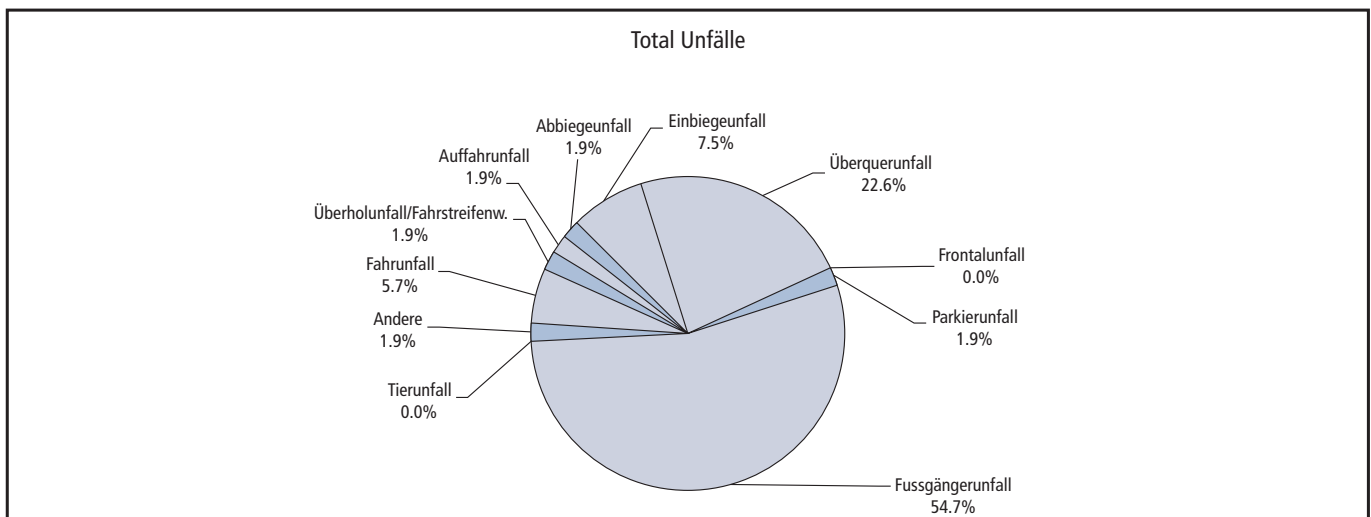
	Anzahl an Alkoholunfällen beteiligte Personen													
	Total	unverletzt	verletzt						getötet					
			Total	im Fahrzeug des alkoholisierten Lenkers		in anderen Fahrzeugen	Fussgänger		Total	im Fahrzeug des alkoholisierten Lenkers		in anderen Fahrzeugen	Fussgänger	
				lenkend	mitfahrend		alkoholisiert	nicht alkoholisiert		lenkend	mitfahrend		alkoholisiert	nicht alkoholisiert
Total	389	291	98	61	7	20	7	3	0	0	0	0	0	0
Fahrerunfall	137	80	57	51	6	0	0	0	0	0	0	0	0	0
Überholunfall/ Fahrstreifenw.	20	17	3	3	0	0	0	0	0	0	0	0	0	0
Auffahrerunfall	104	90	14	2	0	12	0	0	0	0	0	0	0	0
Abbiegeunfall	6	5	1	0	0	1	0	0	0	0	0	0	0	0
Einbiegeunfall	20	18	2	1	0	1	0	0	0	0	0	0	0	0
Überquerunfall	22	18	4	1	0	3	0	0	0	0	0	0	0	0
Frontalunfall	19	14	5	2	1	2	0	0	0	0	0	0	0	0
Parkierunfall	36	36	0	0	0	0	0	0	0	0	0	0	0	0
Fussgängerunfall	20	10	10	1	0	0	6	3	0	0	0	0	0	0
Tierunfall	0	0	0	0	0	0	0	0	0	0	0	0	0	0
Andere	5	3	2	0	0	1	1	0	0	0	0	0	0	0



Kinderunfälle

Unfälle

	Total Unfälle				Unfälle mit Sachschaden				Unfälle mit Personenschaden			
	2013	2012	Diff.	Mittel 2008 – 2012	2013	2012	Diff.	Mittel 2008 – 2012	2013	2012	Diff.	Mittel 2008 – 2012
Total	53	62	-9	68.8	4	6	-2	4.6	49	56	-7	64.2
Fahrerunfall	3	9	-6	7.2	2	1	1	1.8	1	8	-7	5.4
Überholunfall/Fahrstreifenw.	1	2	-1	1.4	0	1	-1	0.4	1	1	0	1.0
Auffahrerunfall	1	3	-2	1.4	0	2	-2	0.8	1	1	0	0.6
Abbiegerunfall	1	1	0	1.8	0	0	0	0.0	1	1	0	1.8
Einbiegerunfall	4	0	4	3.8	0	0	0	0.4	4	0	4	3.4
Überquererunfall	12	8	4	10.0	2	1	1	0.8	10	7	3	9.2
Frontalerunfall	0	0	0	0.4	0	0	0	0.0	0	0	0	0.4
Parkiererunfall	1	1	0	0.8	0	0	0	0.2	1	1	0	0.6
Fussgängerunfall	29	36	-7	41.0	0	1	-1	0.2	29	35	-6	40.8
Tierunfall	0	0	0	0.0	0	0	0	0.0	0	0	0	0.0
Andere	1	2	-1	1.0	0	0	0	0.0	1	2	-1	1.0

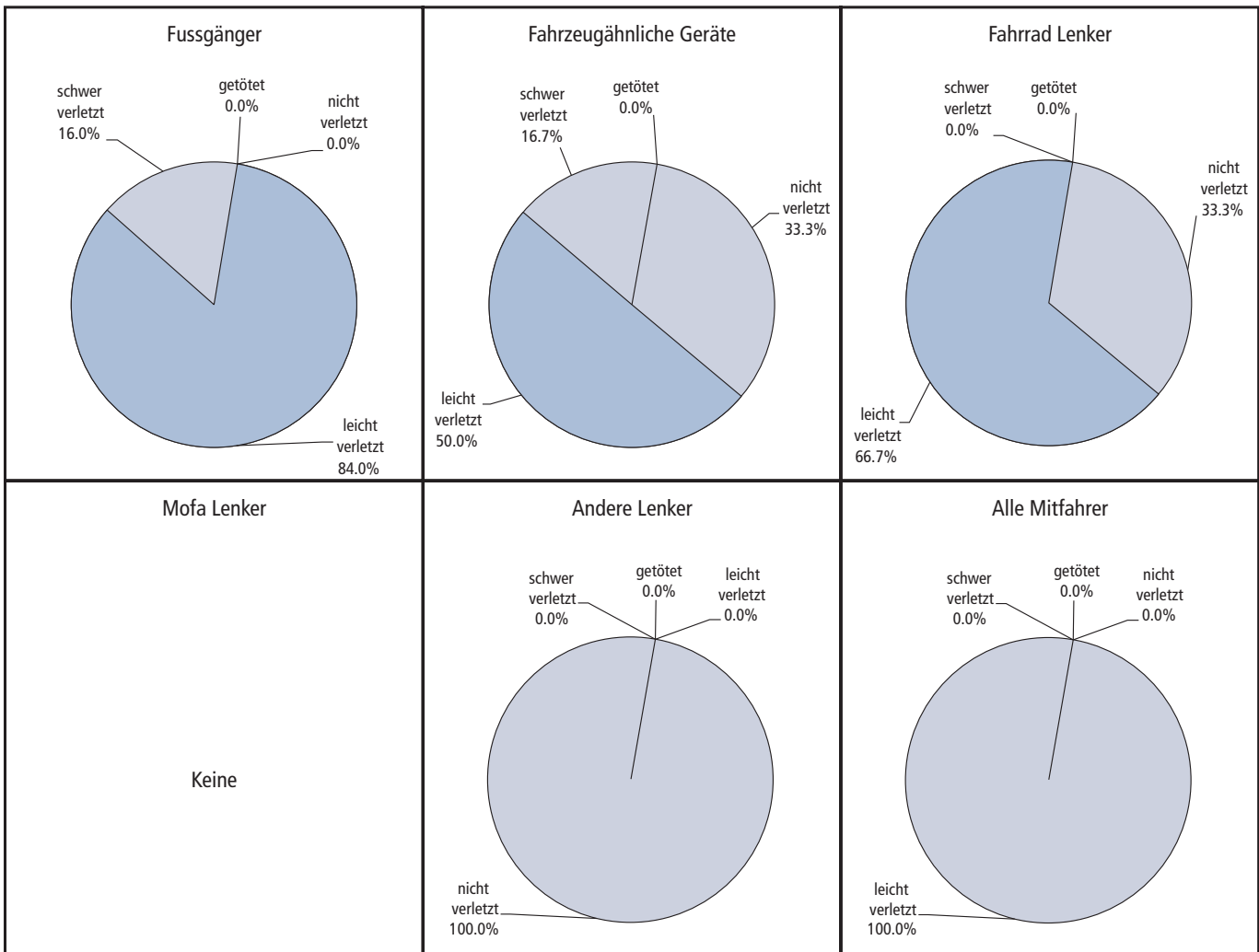




Kinderunfälle

Beteiligte Kinder

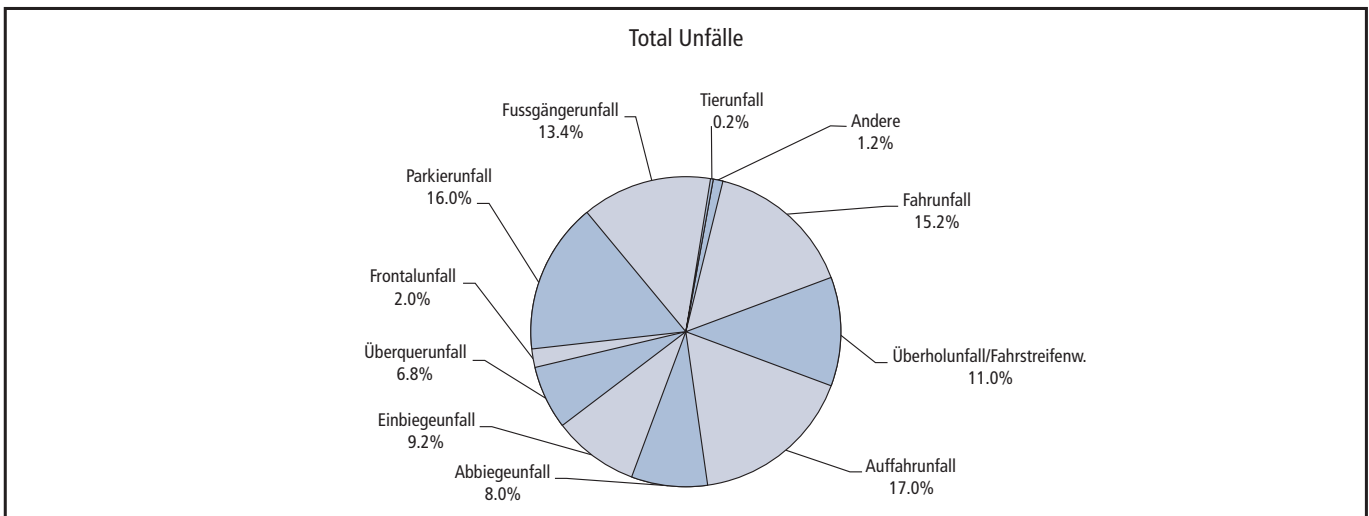
	Total	nicht verletzt	leicht verletzt	schwer verletzt	getötet
Total	55	10	39	6	0
Fussgänger	25	0	21	4	0
Fahrzeugähnliche Geräte	12	4	6	2	0
Fahrrad Lenker	15	5	10	0	0
Mofa Lenker	0	0	0	0	0
Andere Lenker	1	1	0	0	0
Alle Mitfahrer	2	0	2	0	0



Seniorenunfälle

Unfälle

	Total Unfälle				Unfälle mit Sachschaden				Unfälle mit Personenschaden			
	2013	2012	Diff.	Mittel 2008 – 2012	2013	2012	Diff.	Mittel 2008 – 2012	2013	2012	Diff.	Mittel 2008 – 2012
Total	500	454	46	461.0	307	305	2	297.0	193	149	44	164.0
Fahrerunfall	76	77	-1	60.8	49	55	-6	44.4	27	22	5	16.4
Überholunfall/Fahrstreifenw.	55	70	-15	67.8	46	64	-18	59.6	9	6	3	8.2
Auffahrerunfall	85	79	6	99.6	55	50	5	61.4	30	29	1	38.2
Abbiegeunfall	40	25	15	26.6	23	12	11	13.8	17	13	4	12.8
Einbiegeunfall	46	35	11	36.4	26	22	4	23.4	20	13	7	13.0
Überquerunfall	34	27	7	27.6	20	15	5	14.6	14	12	2	13.0
Frontalunfall	10	10	0	7.6	9	8	1	6.8	1	2	-1	0.8
Parkierunfall	80	78	2	74.8	73	77	-4	70.2	7	1	6	4.6
Fussgängerunfall	67	49	18	56.4	0	1	-1	1.2	67	48	19	55.2
Tierunfall	1	0	1	0.4	1	0	1	0.2	0	0	0	0.2
Andere	6	4	2	3.0	5	1	4	1.4	1	3	-2	1.6





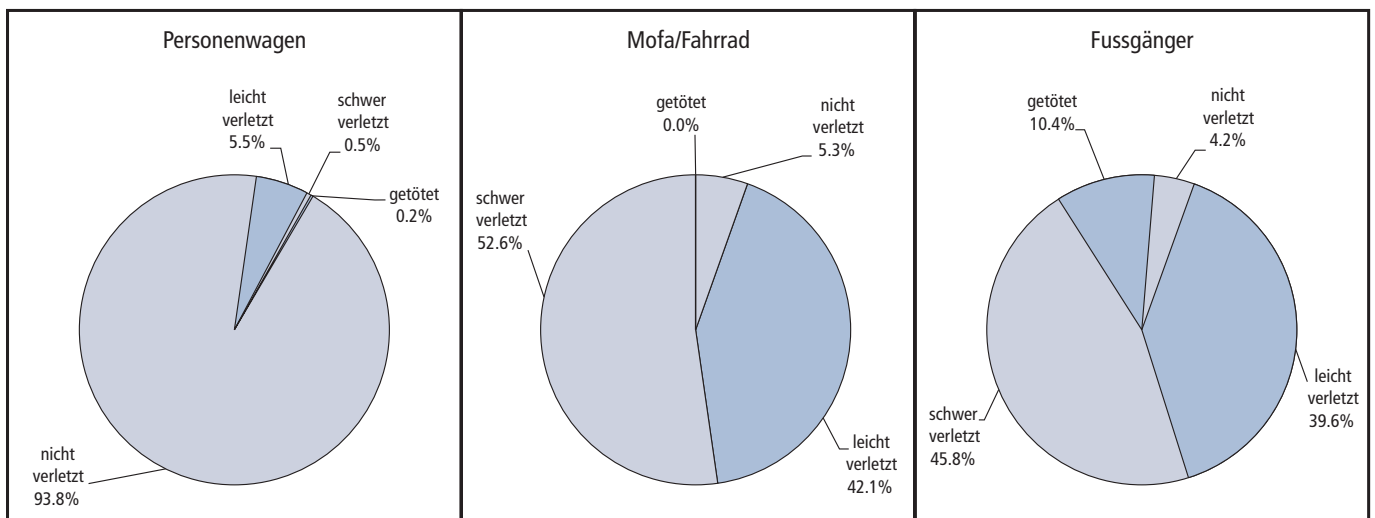
Seniorenunfälle

Beteiligte Senioren

	Total	nicht verletzt	leicht verletzt	schwer verletzt	getötet
Total	563	455	63	39	6
Personenwagen *	439	412	24	2	1
Lastwagen **	2	2	0	0	0
Car / Bus	0	0	0	0	0
Trolleybus	0	0	0	0	0
Tram	0	0	0	0	0
Bahn	0	0	0	0	0
Traktor	0	0	0	0	0
Motorrad	6	2	4	0	0
Kleinmotorrad	2	0	0	2	0
Mofa	1	1	0	0	0
Fahrrad	18	0	8	10	0
Fahrzeugähnliche Geräte	0	0	0	0	0
Fussgänger	48	2	19	22	5
Unbekannt	0	0	0	0	0
Andere	6	1	3	2	0
Alle Mitfahrer	41	35	5	1	0

* Personenwagen, Kleinbus, Lieferwagen, Sattelschlepper bis 3.5t

** Lastwagen, Sattelschlepper über 3.5t



Mutmassliche Unfallverursacher

Nach Alter und Objektart

	Total	Personenwagen *	Lastwagen **	Car / Bus	Trolleybus	Tram	Bahn	Traktor	Motorrad	Kleinmotorrad	Mofa	Fahrrad	Fahrzeughähnliche Geräte	Fussgänger	Unbekannt	Andere
Total	3'632	2'327	103	16	13	17	0	2	93	11	8	221	10	87	691	33
00 – 06 Jahre	11	0	0	0	0	0	0	0	0	0	0	2	2	7	0	0
07 – 11 Jahre	15	0	0	0	0	0	0	0	0	0	0	6	3	6	0	0
12 – 15 Jahre	12	1	0	0	0	0	0	0	0	0	0	4	2	5	0	0
16 – 19 Jahre	87	66	3	0	0	0	0	0	4	1	0	8	0	5	0	0
20 – 24 Jahre	269	220	5	0	0	0	0	0	7	1	1	26	1	7	0	1
25 – 29 Jahre	308	239	8	0	0	3	0	1	12	4	0	31	1	5	0	4
30 – 34 Jahre	310	239	11	0	0	3	0	0	15	1	1	33	0	3	0	4
35 – 39 Jahre	323	256	14	2	1	1	0	0	8	0	0	29	0	8	0	4
40 – 44 Jahre	244	211	5	2	0	0	0	1	10	0	1	9	0	5	0	0
45 – 49 Jahre	293	235	10	4	3	1	0	0	12	0	1	19	0	5	0	3
50 – 54 Jahre	238	184	18	4	3	5	0	0	8	0	0	8	0	3	1	4
55 – 59 Jahre	178	130	8	2	6	2	0	0	7	0	2	11	0	5	0	5
60 – 64 Jahre	160	138	9	1	0	2	0	0	5	0	0	2	0	2	0	1
65 – 69 Jahre	117	102	1	0	0	0	0	0	2	1	1	4	0	2	0	4
70 – 74 Jahre	59	53	1	0	0	0	0	0	0	1	0	2	0	1	0	1
75 – 79 Jahre	62	55	0	0	0	0	0	0	0	0	0	3	0	4	0	0
80 – 84 Jahre	56	50	0	0	0	0	0	0	0	0	0	3	0	3	0	0
85 – 89 Jahre	35	32	0	0	0	0	0	0	0	0	0	1	0	2	0	0
90 – 94 Jahre	5	4	0	0	0	0	0	0	0	0	0	0	0	1	0	0
95 – 99 Jahre	0	0	0	0	0	0	0	0	0	0	0	0	0	0	0	0
100 – Jahre	0	0	0	0	0	0	0	0	0	0	0	0	0	0	0	0
unbekannt	850	112	10	1	0	0	0	0	3	2	1	20	1	8	690	2

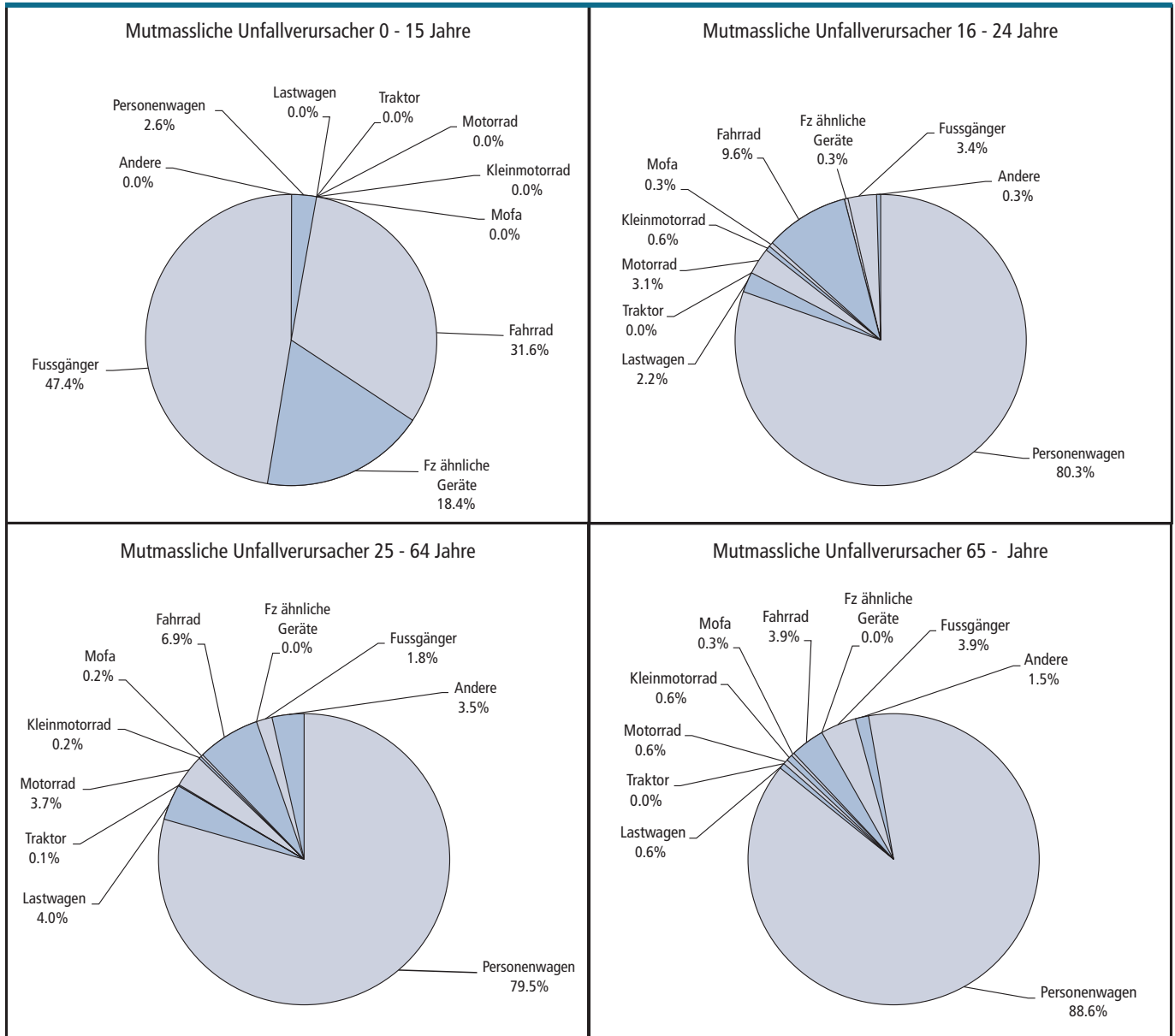
* Personenwagen, Kleinbus, Lieferwagen, Sattelschlepper bis 3.5t

** Lastwagen, Sattelschlepper über 3.5t



Mutmassliche Unfallverursacher

Beteiligte



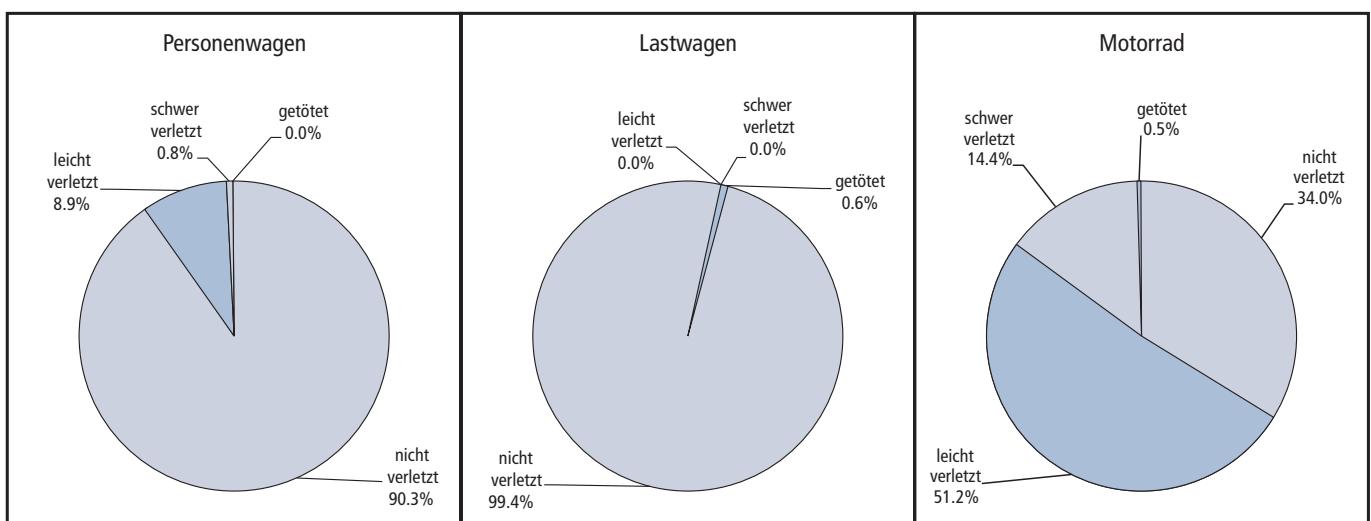
Beteiligte Personen

Beteiligte

	Total	nicht verletzt	leicht verletzt	schwer verletzt	getötet
Total	7'002	5'751	994	247	10
Personenwagen *	4'903	4'429	435	38	1
Lastwagen **	174	173	0	0	1
Car / Bus	72	46	23	3	0
Trolleybus	74	50	22	2	0
Tram	176	136	31	9	0
Bahn	1	1	0	0	0
Traktor	2	2	0	0	0
Motorrad	215	73	110	31	1
Kleinmotorrad	19	6	9	4	0
Mofa	9	2	4	2	1
Fahrrad	355	80	194	80	1
Fahrzeugähnliche Geräte	16	5	8	3	0
Fussgänger	229	16	145	63	5
Unbekannt	693	693	0	0	0
Andere	64	39	13	12	0

* Personenwagen, Kleinbus, Lieferwagen, Sattelschlepper bis 3.5t

** Lastwagen, Sattelschlepper über 3.5t





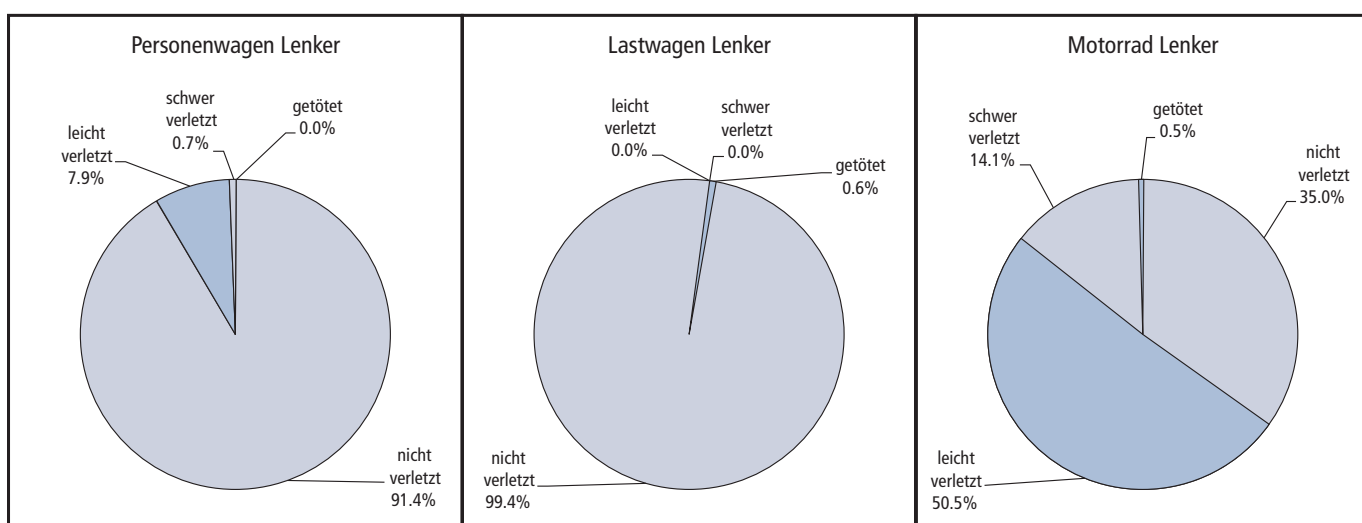
Beteiligte Personen

Lenker

	Total	nicht verletzt	leicht verletzt	schwer verletzt	getötet
Total	5'804	4'991	652	156	5
Personenwagen *	4'052	3'704	320	27	1
Lastwagen **	169	168	0	0	1
Car / Bus	44	44	0	0	0
Trolleybus	50	49	1	0	0
Tram	138	136	2	0	0
Bahn	1	1	0	0	0
Traktor	2	2	0	0	0
Motorrad	206	72	104	29	1
Kleinmotorrad	18	5	9	4	0
Mofa	9	2	4	2	1
Fahrrad	351	79	192	79	1
Fahrzeugähnliche Geräte	16	5	8	3	0
Unbekannt	693	693	0	0	0
Andere	55	31	12	12	0

* Personenwagen, Kleinbus, Lieferwagen, Sattelschlepper bis 3.5t

** Lastwagen, Sattelschlepper über 3.5t



Beteiligte Personen

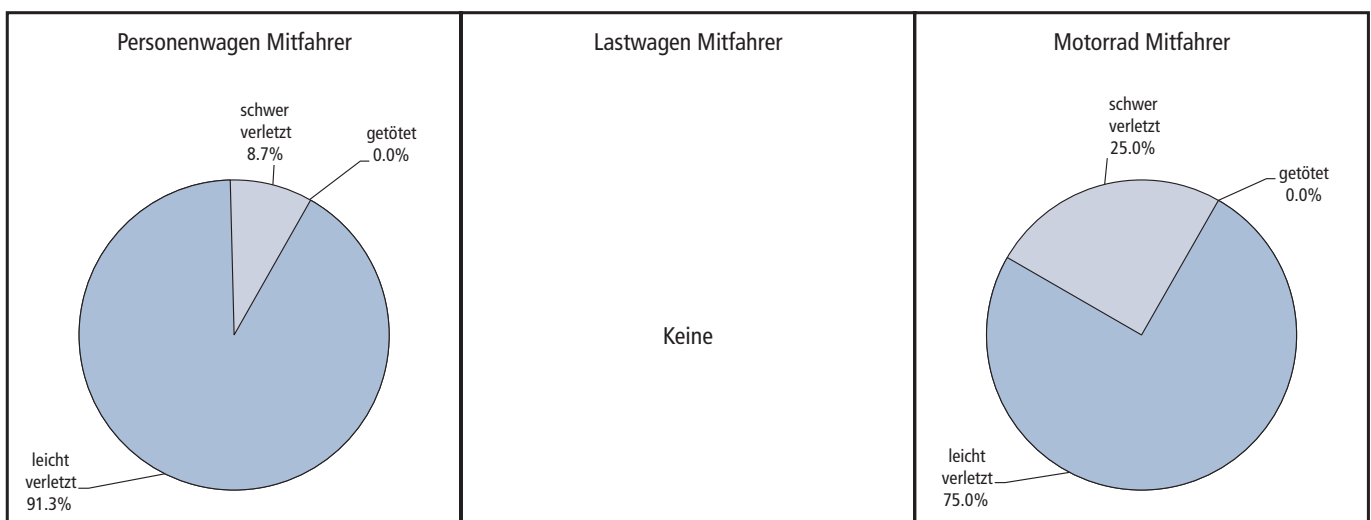
Mitfahrer

	Total	nicht verletzt***	leicht verletzt	schwer verletzt	getötet
Total	225	–	197	28	0
Personenwagen *	126	–	115	11	0
Lastwagen **	0	–	0	0	0
Car / Bus	26	–	23	3	0
Trolleybus	23	–	21	2	0
Tram	38	–	29	9	0
Bahn	0	–	0	0	0
Traktor	0	–	0	0	0
Motorrad	8	–	6	2	0
Kleinmotorrad	0	–	0	0	0
Mofa	0	–	0	0	0
Fahrrad	3	–	2	1	0
Fahrzeugähnliche Geräte	0	–	0	0	0
Unbekannt	0	–	0	0	0
Andere	1	–	1	0	0

* Personenwagen, Kleinbus, Lieferwagen, Sattelschlepper bis 3.5t

** Lastwagen, Sattelschlepper über 3.5t

*** Nichtverletzte Mitfahrer in allen Objekten werden nicht ausgewiesen

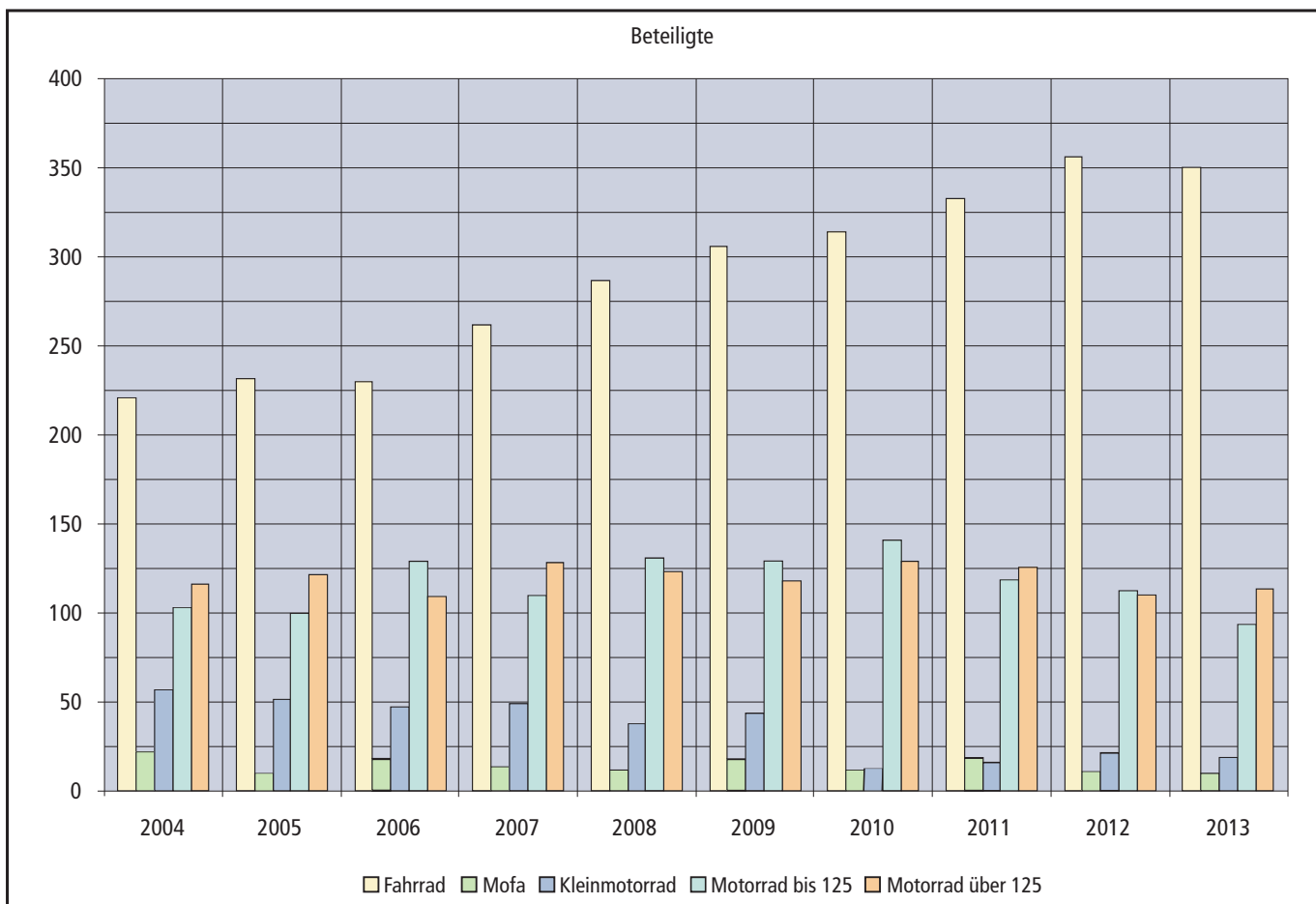




Beteiligte Zweiräder

Beteiligte

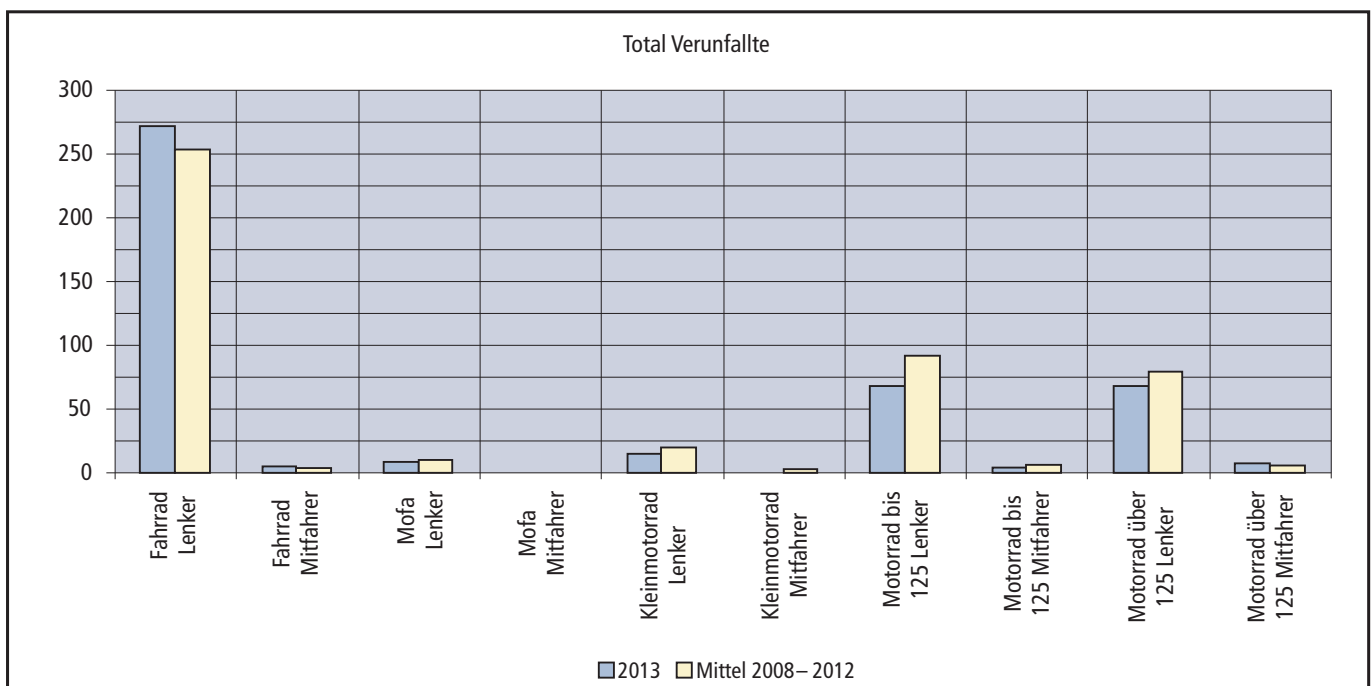
	2004	2005	2006	2007	2008	2009	2010	2011	2012	2013
Total	517	512	531	561	588	612	608	609	609	584
Fahrrad	221	232	230	262	287	306	315	333	357	351
Mofa	21	9	17	13	11	17	11	18	10	9
Kleinmotorrad	56	51	46	48	37	43	12	15	20	18
Motorrad bis 125	103	99	129	110	130	129	141	118	112	93
Motorrad über 125	116	121	109	128	123	117	129	125	110	113



Beteiligte Zweiräder

Verunfallte

	Total Verunfallte				Verletzte				Tote			
	2013	2012	Diff.	Mittel 2008 – 2012	2013	2012	Diff.	Mittel 2008 – 2012	2013	2012	Diff.	Mittel 2008 – 2012
Total	437	472	-35	461.4	434	470	-36	458.2	3	2	1	3.2
Fahrrad Lenker	272	286	-14	253.4	271	285	-14	251.8	1	1	0	1.6
Fahrrad Mitfahrer	3	1	2	2.2	3	1	2	2.2	0	0	0	0.0
Mofa Lenker	7	5	2	8.4	6	5	1	8.2	1	0	1	0.2
Mofa Mitfahrer	0	0	0	0.0	0	0	0	0.0	0	0	0	0.0
Kleinmotorrad Lenker	13	14	-1	18.4	13	14	-1	18.4	0	0	0	0.0
Kleinmotorrad Mitfahrer	0	0	0	0.8	0	0	0	0.8	0	0	0	0.0
Motorrad bis 125 Lenker	67	83	-16	91.0	67	82	-15	90.4	0	1	-1	0.6
Motorrad bis 125 Mitfahrer	2	5	-3	5.0	2	5	-3	5.0	0	0	0	0.0
Motorrad über 125 Lenker	67	74	-7	78.2	66	74	-8	77.4	1	0	1	0.8
Motorrad über 125 Mitfahrer	6	4	2	4.0	6	4	2	4.0	0	0	0	0.0





Beteiligte Zweiräder

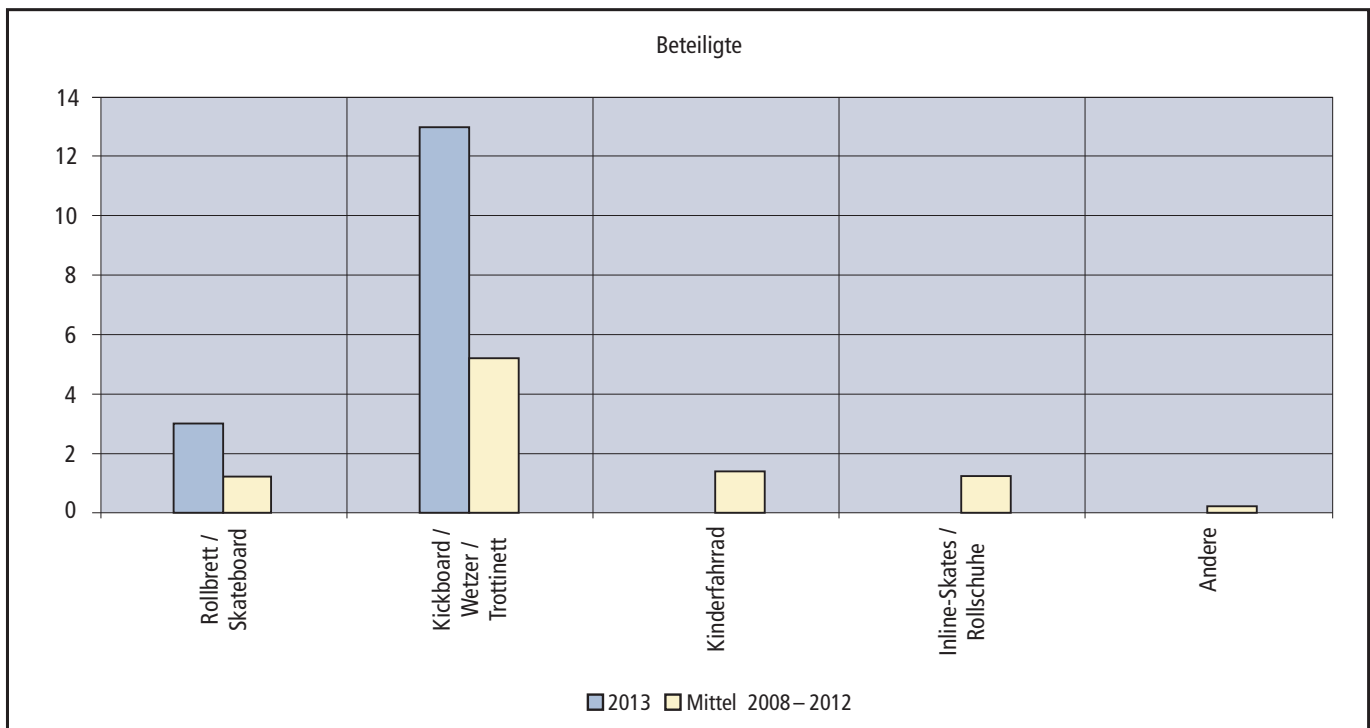
Hauptursachen Zweiradfahrer als Verursacher

	Total		Fahrrad		Mofa		Kleinmotorrad		Motorrad bis 125		Motorrad über 125	
	Anz.	%	Anz.	%	Anz.	%	Anz.	%	Anz.	%	Anz.	%
Total	333	100.0%	221	100.0%	8	100.0%	11	100.0%	46	100.0%	47	100.0%
Direkter Einfluss des Lenkers	202	60.7%	132	59.7%	5	62.5%	9	81.8%	31	67.4%	25	53.2%
Zustand des Lenkers	60	29.7%	42	31.8%	3	60.0%	2	22.2%	8	25.8%	5	20.0%
Beeinträchtigte Sicht des Lenkers	0	0.0%	0	0.0%	0	0.0%	0	0.0%	0	0.0%	0	0.0%
Nichtb. v. Zeichengebung od. Signalisation	7	3.5%	6	4.5%	0	0.0%	0	0.0%	1	3.2%	0	0.0%
Missachten der Lichtsignale	23	11.4%	20	15.2%	0	0.0%	1	11.1%	1	3.2%	1	4.0%
Mangelhafte Bedienung des Fahrzeuges	2	1.0%	2	1.5%	0	0.0%	0	0.0%	0	0.0%	0	0.0%
Ladung des Fahrzeuges	7	3.5%	6	4.5%	0	0.0%	0	0.0%	0	0.0%	1	4.0%
Unaufmerksamkeit und Ablenkung	103	51.0%	56	42.4%	2	40.0%	6	66.7%	21	67.7%	18	72.0%
Äusserer Einfluss	15	4.5%	13	5.9%	1	12.5%	0	0.0%	1	2.2%	0	0.0%
Mangel an der Strassenanlage	12	80.0%	10	76.9%	1	100.0%	0		1	100.0%	0	
Momentaner äusserer Einfluss	2	13.3%	2	15.4%	0	0.0%	0		0	0.0%	0	
Einfluss durch Dritte	1	6.7%	1	7.7%	0	0.0%	0		0	0.0%	0	
Mangel am Fahrzeug	4	1.2%	3	1.4%	0	0.0%	0	0.0%	1	2.2%	0	0.0%
Mangelhafter Unterhalt des Fahrzeuges	2	50.0%	1	33.3%	0		0		1	100.0%	0	
Technischer Defekt am Fahrzeug	2	50.0%	2	66.7%	0		0		0	0.0%	0	
Verkehrsablauf / Verkehrsregeln	112	33.6%	73	33.0%	2	25.0%	2	18.2%	13	28.3%	22	46.8%
Geschwindigkeit	3	2.7%	1	1.4%	0	0.0%	1	50.0%	0	0.0%	1	4.5%
Linksfahren, Rechtsfahren und Einspuren	13	11.6%	9	12.3%	0	0.0%	0	0.0%	1	7.7%	3	13.6%
Überholen (Situation)	1	0.9%	0	0.0%	0	0.0%	0	0.0%	0	0.0%	1	4.5%
Überholen (Verkehrsablauf)	31	27.7%	12	16.4%	0	0.0%	0	0.0%	8	61.5%	11	50.0%
Missachten des Vortrittsrechtes	29	25.9%	21	28.8%	2	100.0%	1	50.0%	1	7.7%	4	18.2%
Andere Fahrbewegungen	10	8.9%	5	6.8%	0	0.0%	0	0.0%	3	23.1%	2	9.1%
Fahrrad- und Motorfahrradverkehr	25	22.3%	25	34.2%	0	0.0%	0	0.0%	0	0.0%	0	0.0%
- Nichtbenützen des Radweges	0	0.0%	0	0.0%	0		0		0		0	
- Nichtbenützen des Radstreifens	0	0.0%	0	0.0%	0		0		0		0	
- Fahren in verbotener Richtung	1	4.0%	1	4.0%	0		0		0		0	
- Befahren eines Fussgängerstreifens	6	24.0%	6	24.0%	0		0		0		0	
- Befahren eines Trottoirs / Fussweges (längs)	18	72.0%	18	72.0%	0		0		0		0	
- Nichtbenützen Rad- / Fussweg	0	0.0%	0	0.0%	0		0		0		0	
- Nichtbenützen Unter- / Überführung	0	0.0%	0	0.0%	0		0		0		0	
- Anderes Fehlverhalten Fahrrad / Mofa	0	0.0%	0	0.0%	0		0		0		0	
Unbekannter Mangel / Einfluss	0	0.0%	0	0.0%	0	0.0%	0	0.0%	0	0.0%	0	0.0%

Beteiligte fahrzeugähnliche Geräte

Beteiligte

	2013	2012	Diff.	Mittel 2008 – 2012
Total	16	3	13	9.2
Rollbrett / Skateboard	3	0	3	1.2
Kickboard / Wetzler / Trottinett	13	1	12	5.2
Kinderfahrrad	0	0	0	1.4
Inline-Skater / Rollschuhe	0	2	-2	1.2
Andere	0	0	0	0.2

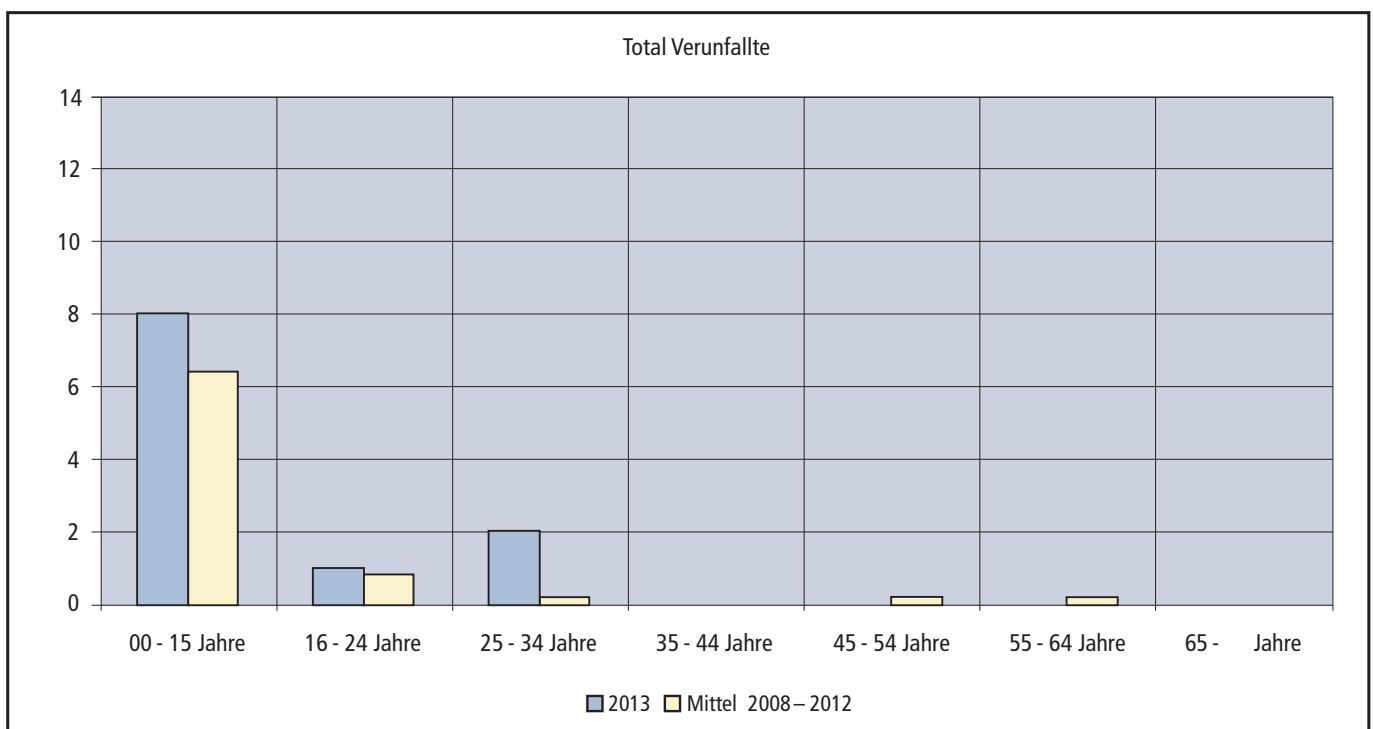




Beteiligte fahrzeugähnliche Geräte

Verunfallte

	Total Verunfallte				Verletzte				Tote			
	2013	2012	Diff.	Mittel 2008 – 2012	2013	2012	Diff.	Mittel 2008 – 2012	2013	2012	Diff.	Mittel 2008 – 2012
Total	11	3	8	7.8	11	3	8	7.8	0	0	0	0.0
00 – 15 Jahre	8	2	6	6.4	8	2	6	6.4	0	0	0	0.0
16 – 24 Jahre	1	1	0	0.8	1	1	0	0.8	0	0	0	0.0
25 – 34 Jahre	2	0	2	0.2	2	0	2	0.2	0	0	0	0.0
35 – 44 Jahre	0	0	0	0.0	0	0	0	0.0	0	0	0	0.0
45 – 54 Jahre	0	0	0	0.2	0	0	0	0.2	0	0	0	0.0
55 – 64 Jahre	0	0	0	0.2	0	0	0	0.2	0	0	0	0.0
65 – Jahre	0	0	0	0.0	0	0	0	0.0	0	0	0	0.0



Beteiligte fahrzeugähnliche Geräte

Hauptursachen Personen mit fahrzeugähnlichen Geräten als Verursacher

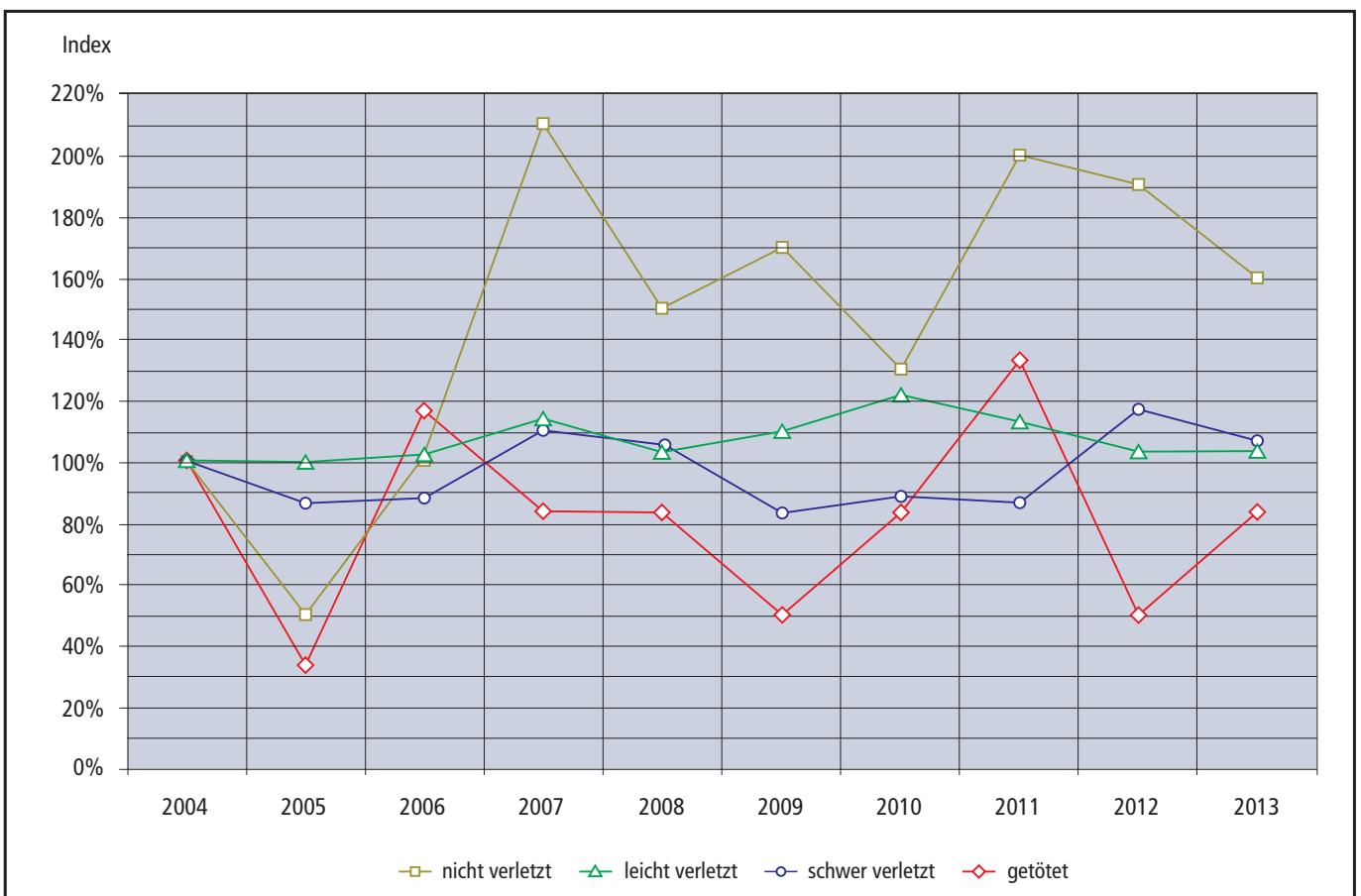
	Total		Rollbrett Skateboard		Kickboard Wetzer Trottinett		Kinderfahrrad		Inline-Skates Rollschuhe		Andere	
	Anz.	%	Anz.	%	Anz.	%	Anz.	%	Anz.	%	Anz.	%
Total	12	100.0%	3	100.0%	9	100.0%	0		0		0	
Direkter Einfluss des Lenkers	5	41.7%	1	33.3%	4	44.4%	0		0		0	
Äusserer Einfluss	2	16.7%	2	66.7%	0	0.0%	0		0		0	
Mangel am Fahrzeug	0	0.0%	0	0.0%	0	0.0%	0		0		0	
Verkehrsablauf / Verkehrsregeln	5	41.7%	0	0.0%	5	55.6%	0		0		0	
Geschwindigkeit	0	0.0%	0		0	0.0%	0		0		0	
Linksfahren, Rechtsfahren und Einspuren	0	0.0%	0		0	0.0%	0		0		0	
Überholen (Situation)	0	0.0%	0		0	0.0%	0		0		0	
Überholen (Verkehrsablauf)	0	0.0%	0		0	0.0%	0		0		0	
Missachten des Vorrtrittsrechtes	2	40.0%	0		2	40.0%	0		0		0	
Andere Fahrbewegungen	0	0.0%	0		0	0.0%	0		0		0	
Fahrrad- und Motorfahrradverkehr	0	0.0%	0		0	0.0%	0		0		0	
Fahrzeugähnliche Geräte	3	60.0%	0		3	60.0%	0		0		0	
- Zu spätes Erkennen wegen Unauffälligkeit	0	0.0%	0		0	0.0%	0		0		0	
- Fahren in verbotener Richtung	0	0.0%	0		0	0.0%	0		0		0	
- Unvorsichtiges Überqueren der Fahrbahn	1	33.3%	0		1	33.3%	0		0		0	
- Spielen auf oder neben der Strasse	0	0.0%	0		0	0.0%	0		0		0	
- Nichtbenützen Trottoir	0	0.0%	0		0	0.0%	0		0		0	
- Nichtbenützen Fussgängerstreifen	0	0.0%	0		0	0.0%	0		0		0	
- Nichtbenützen Unter- / Überführung	0	0.0%	0		0	0.0%	0		0		0	
- Nichtbenützen Fussweg	0	0.0%	0		0	0.0%	0		0		0	
- Nichtbenützen Rad- / Fussweg	0	0.0%	0		0	0.0%	0		0		0	
- Befahren einer Hauptstrasse (längs)	0	0.0%	0		0	0.0%	0		0		0	
- Mangelnde Rücksichtnahme auf Fussgänger	0	0.0%	0		0	0.0%	0		0		0	
- Falsches Verhalten auf Fussgängerstreifen	1	33.3%	0		1	33.3%	0		0		0	
- Anderes Fehlverhalten	1	33.3%	0		1	33.3%	0		0		0	
Unbekannter Mangel / Einfluss	0	0.0%	0	0.0%	0	0.0%	0		0		0	

Beteiligte Fussgänger

Beteiligte

	2004	2005	2006	2007	2008	2009	2010	2011	2012	2013
Alle Fussgänger	215	198	212	250	226	223	240	237	235	229
nicht verletzt *	10	5	10	21	15	17	13	20	19	16
leicht verletzt	140	140	143	159	144	154	170	158	144	145
schwer verletzt	59	51	52	65	62	49	52	51	69	63
getötet	6	2	7	5	5	3	5	8	3	5

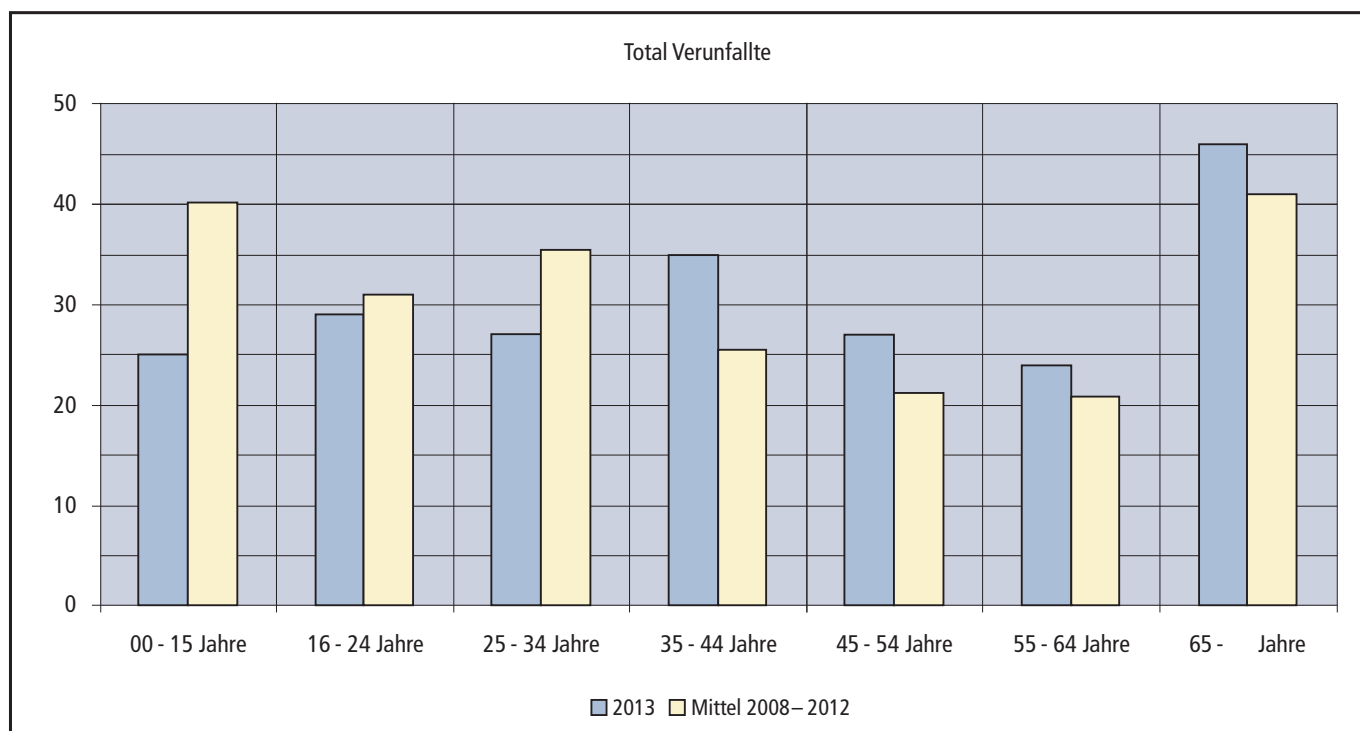
* inkl. Unbekannt



Beteiligte Fussgänger

Verunfallte nach Alter

	Total Verunfallte				Verletzte				Tote			
	2013	2012	Diff.	Mittel 2008 – 2012	2013	2012	Diff.	Mittel 2008 – 2012	2013	2012	Diff.	Mittel 2008 – 2012
Total	213	216	-3	215.4	208	213	-5	210.6	5	3	2	4.8
00 – 15 Jahre	25	35	-10	40.2	25	35	-10	40.0	0	0	0	0.2
16 – 24 Jahre	29	40	-11	31.0	29	39	-10	30.6	0	1	-1	0.4
25 – 34 Jahre	27	49	-22	35.4	27	49	-22	35.2	0	0	0	0.2
35 – 44 Jahre	35	26	9	25.6	35	25	10	25.0	0	1	-1	0.6
45 – 54 Jahre	27	20	7	21.2	27	19	8	20.8	0	1	-1	0.4
55 – 64 Jahre	24	14	10	21.0	24	14	10	20.6	0	0	0	0.4
65 – Jahre	46	32	14	41.0	41	32	9	38.4	5	0	5	2.6

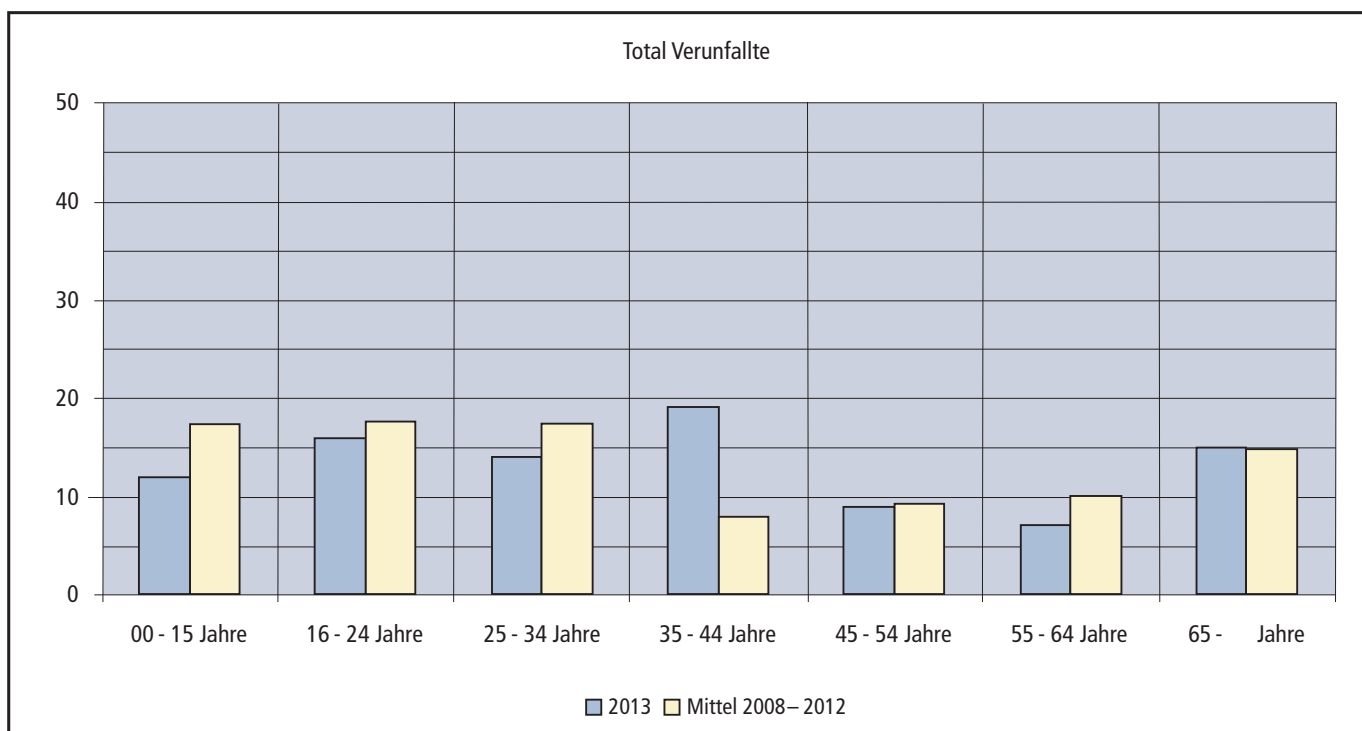




Beteiligte Fussgänger

Verunfallte nach Alter auf Fussgängerstreifen

	Total Verunfallte				Verletzte				Tote			
	2013	2012	Diff.	Mittel 2008 – 2012	2013	2012	Diff.	Mittel 2008 – 2012	2013	2012	Diff.	Mittel 2008 – 2012
Total	92	106	-14	95.0	91	106	-15	94.0	1	0	1	1.0
00 – 15 Jahre	12	15	-3	17.4	12	15	-3	17.4	0	0	0	0.0
16 – 24 Jahre	16	23	-7	17.8	16	23	-7	17.8	0	0	0	0.0
25 – 34 Jahre	14	31	-17	17.4	14	31	-17	17.4	0	0	0	0.0
35 – 44 Jahre	19	9	10	8.0	19	9	10	8.0	0	0	0	0.0
45 – 54 Jahre	9	10	-1	9.4	9	10	-1	9.4	0	0	0	0.0
55 – 64 Jahre	7	6	1	10.2	7	6	1	10.2	0	0	0	0.0
65 – Jahre	15	12	3	14.8	14	12	2	13.8	1	0	1	1.0



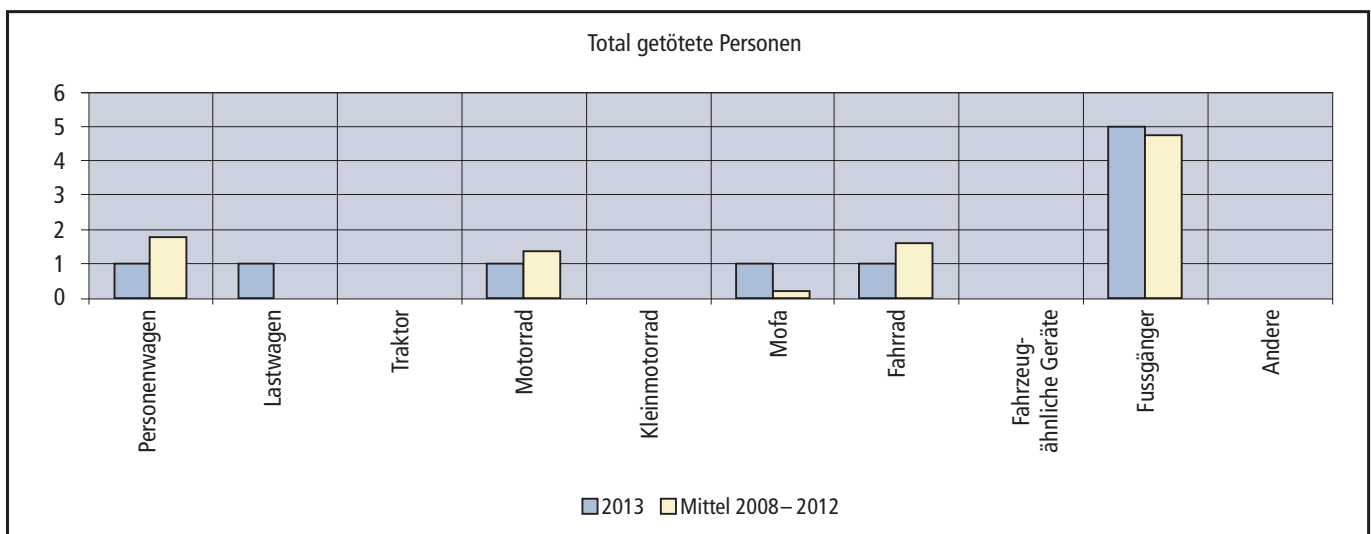
Getötete Personen

Nach Objektarten

	Total getötete Personen				getötete Lenker / Fussgänger				getötete Mitfahrer			
	2013	2012	Diff.	Mittel 2008 – 2012	2013	2012	Diff.	Mittel 2008 – 2012	2013	2012	Diff.	Mittel 2008 – 2012
Total	10	6	4	9.8	10	5	5	9.0	0	1	-1	0.8
Personenwagen *	1	1	0	1.8	1	0	1	1.0	0	1	-1	0.8
Lastwagen **	1	0	1	0.0	1	0	1	0.0	0	0	0	0.0
Car / Bus	0	0	0	0.0	0	0	0	0.0	0	0	0	0.0
Trolleybus	0	0	0	0.0	0	0	0	0.0	0	0	0	0.0
Tram	0	0	0	0.0	0	0	0	0.0	0	0	0	0.0
Bahn	0	0	0	0.0	0	0	0	0.0	0	0	0	0.0
Traktor	0	0	0	0.0	0	0	0	0.0	0	0	0	0.0
Motorrad	1	1	0	1.4	1	1	0	1.4	0	0	0	0.0
Kleinmotorrad	0	0	0	0.0	0	0	0	0.0	0	0	0	0.0
Mofa	1	0	1	0.2	1	0	1	0.2	0	0	0	0.0
Fahrrad	1	1	0	1.6	1	1	0	1.6	0	0	0	0.0
Fahrzeugähnliche Geräte	0	0	0	0.0	0	0	0	0.0	0	0	0	0.0
Fussgänger	5	3	2	4.8	5	3	2	4.8	0	0	0	0.0
Unbekannt	0	0	0	0.0	0	0	0	0.0	0	0	0	0.0
Andere	0	0	0	0.0	0	0	0	0.0	0	0	0	0.0

* Personenwagen, Kleinbus, Lieferwagen, Sattelschlepper bis 3.5t

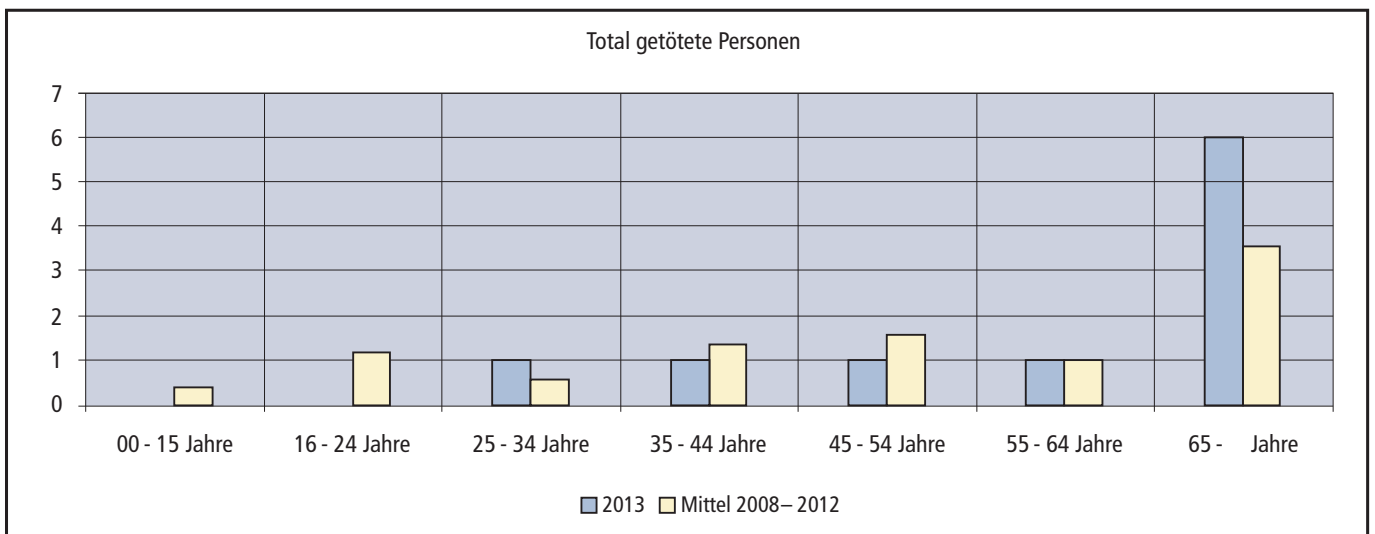
** Lastwagen, Sattelschlepper über 3.5t



Getötete Personen

Nach Alter

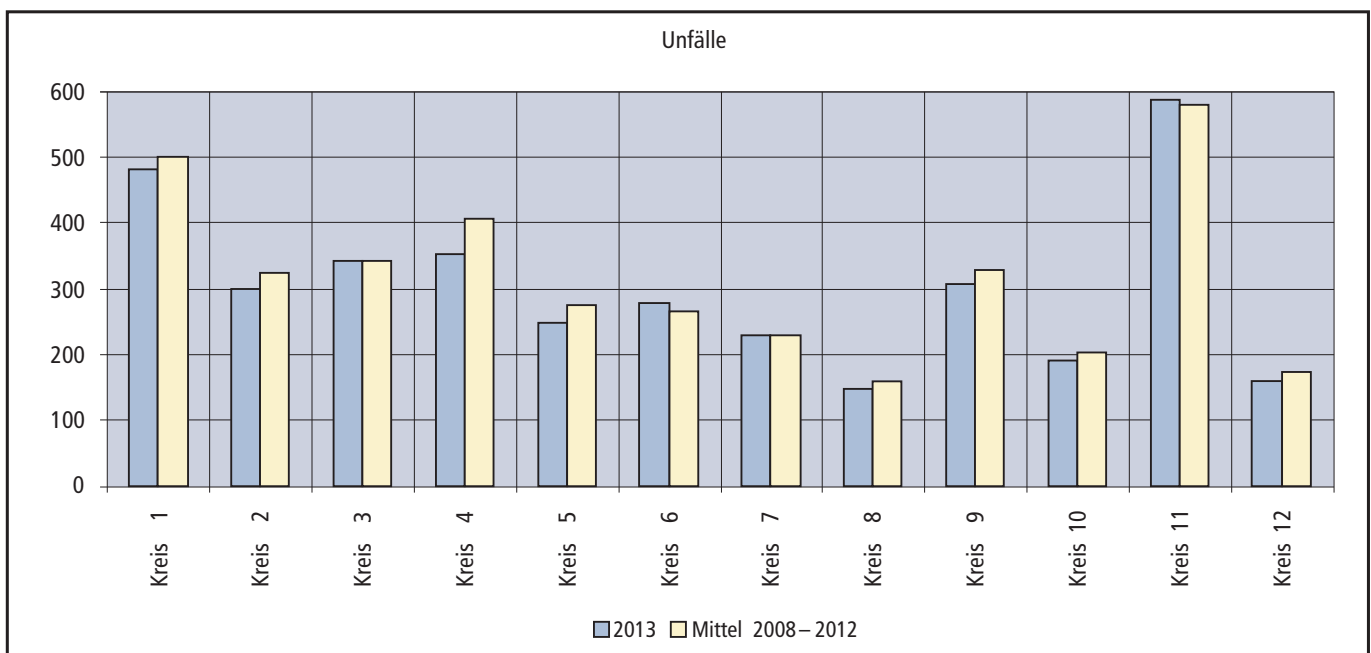
	Total getötete Personen				getötete Lenker / Fussgänger				getötete Mitfahrer			
	2013	2012	Diff.	Mittel 2008 – 2012	2013	2012	Diff.	Mittel 2008 – 2012	2013	2012	Diff.	Mittel 2008 – 2012
Total	10	6	4	9.8	10	5	5	9.0	0	1	-1	0.8
00 – 15 Jahre	0	0	0	0.4	0	0	0	0.2	0	0	0	0.2
16 – 24 Jahre	0	2	-2	1.2	0	1	-1	1.0	0	1	-1	0.2
25 – 34 Jahre	1	0	1	0.6	1	0	1	0.4	0	0	0	0.2
35 – 44 Jahre	1	1	0	1.4	1	1	0	1.4	0	0	0	0.0
45 – 54 Jahre	1	2	-1	1.6	1	2	-1	1.6	0	0	0	0.0
55 – 64 Jahre	1	0	1	1.0	1	0	1	1.0	0	0	0	0.0
65 – Jahre	6	1	5	3.6	6	1	5	3.4	0	0	0	0.2



Unfallgeschehen nach Stadtkreisen

Unfälle

	2013	2012	Diff.	Mittel 2008 – 2012
Total	3'630	3'538	92	3'790.0
Kreis 1	483	504	-21	500.8
Kreis 2	300	322	-22	324.8
Kreis 3	344	310	34	344.4
Kreis 4	354	364	-10	406.8
Kreis 5	249	253	-4	275.0
Kreis 6	277	255	22	266.4
Kreis 7	230	210	20	228.4
Kreis 8	147	135	12	158.4
Kreis 9	307	288	19	329.8
Kreis 10	190	159	31	202.0
Kreis 11	590	567	23	580.6
Kreis 12	159	171	-12	172.6

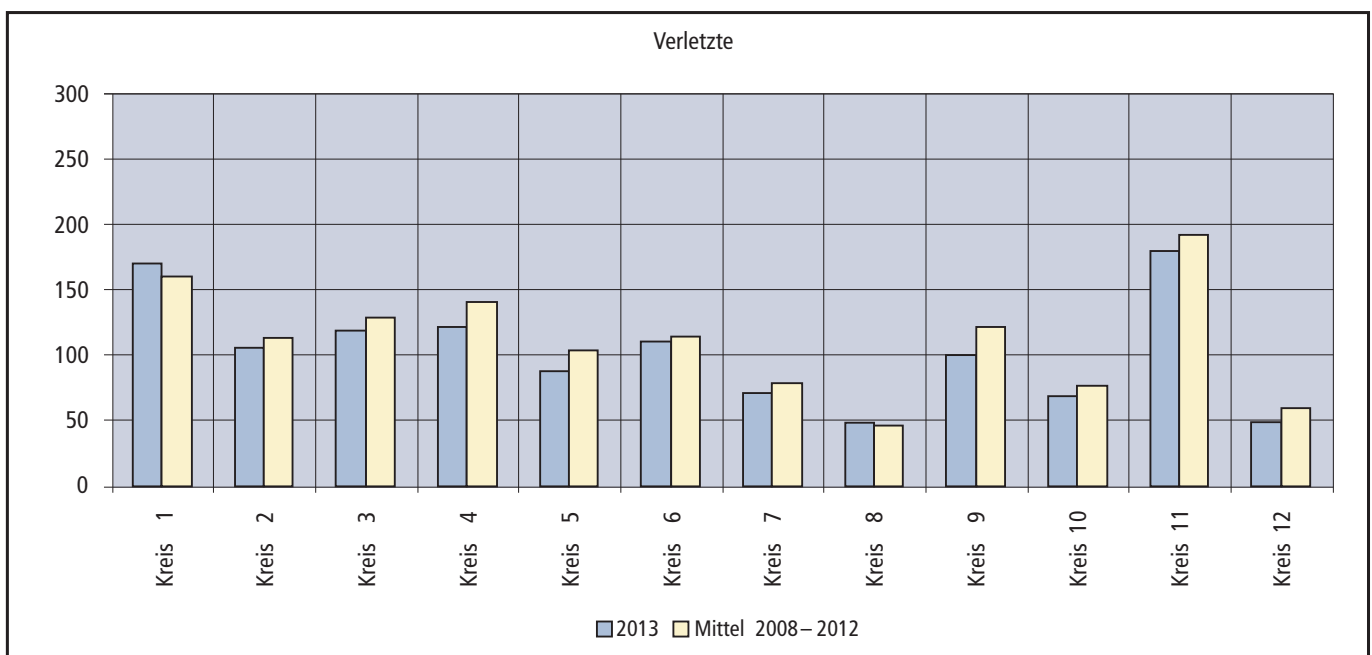




Unfallgeschehen nach Stadtkreisen

Verletzte

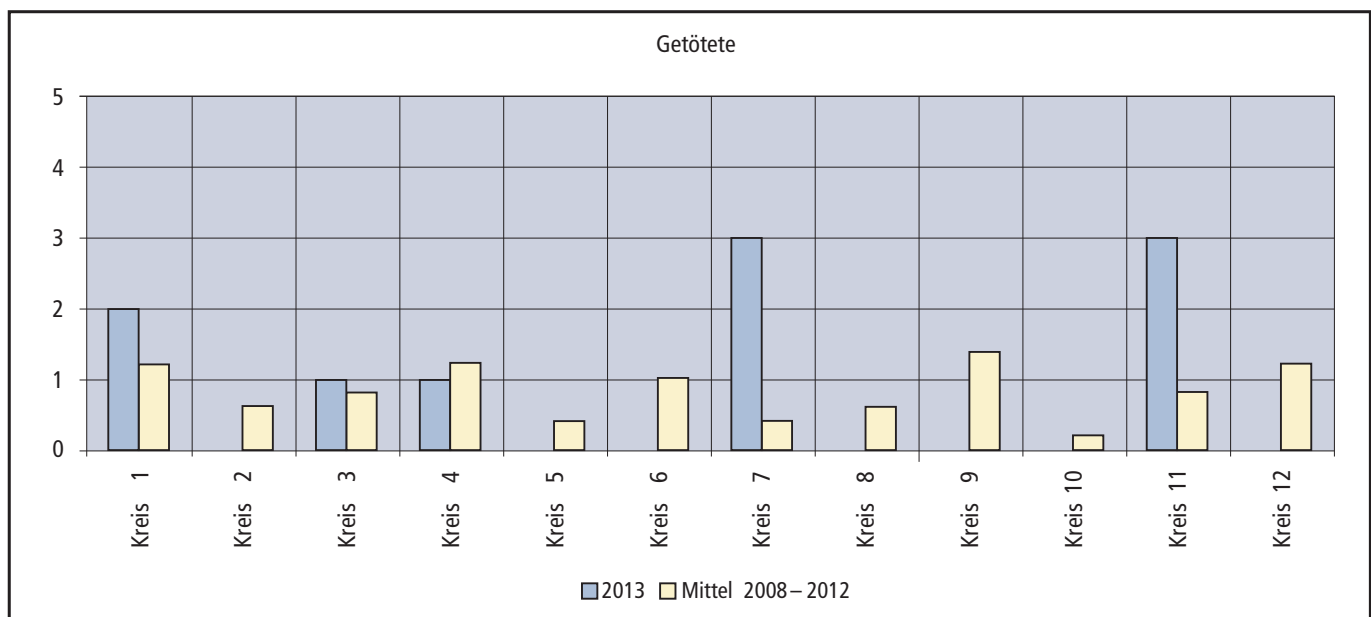
	2013	2012	Diff.	Mittel 2008 – 2012
Total	1'241	1'303	-62	1'348.6
Kreis 1	171	164	7	161.4
Kreis 2	107	120	-13	114.6
Kreis 3	120	116	4	129.4
Kreis 4	122	146	-24	142.6
Kreis 5	89	96	-7	104.0
Kreis 6	111	112	-1	113.2
Kreis 7	71	70	1	80.4
Kreis 8	49	44	5	48.0
Kreis 9	101	106	-5	123.0
Kreis 10	69	76	-7	77.6
Kreis 11	181	173	8	193.8
Kreis 12	50	80	-30	60.6



Unfallgeschehen nach Stadtkreisen

Getötete

	2013	2012	Diff.	Mittel 2008 – 2012
Total	10	6	4	9.8
Kreis 1	2	0	2	1.2
Kreis 2	0	0	0	0.6
Kreis 3	1	0	1	0.8
Kreis 4	1	2	-1	1.2
Kreis 5	0	0	0	0.4
Kreis 6	0	1	-1	1.0
Kreis 7	3	0	3	0.4
Kreis 8	0	1	-1	0.6
Kreis 9	0	2	-2	1.4
Kreis 10	0	0	0	0.2
Kreis 11	3	0	3	0.8
Kreis 12	0	0	0	1.2





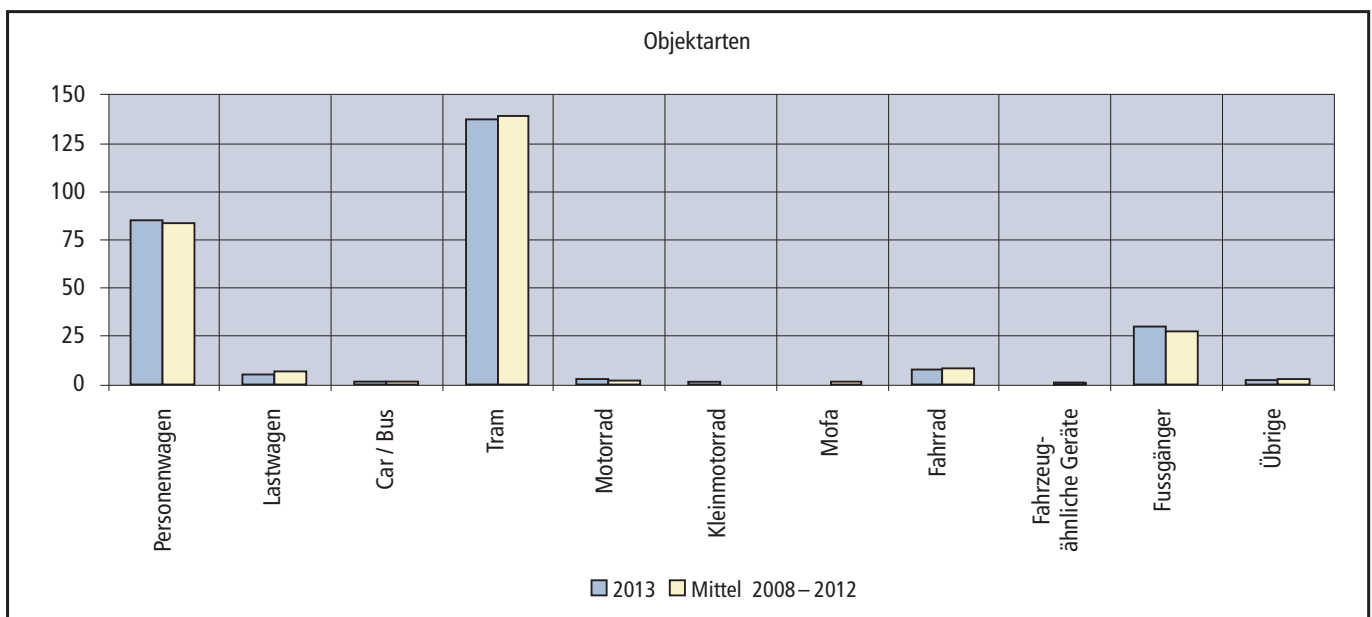
Tramunfälle

Unfälle/Objektarten

	2013	2012	Diff.	Mittel 2008 – 2012
Total Tramunfälle	136	147	-11	138.2
Objektarten				
Personenwagen *	86	91	-5	84.0
Lastwagen **	5	5	0	7.4
Car / Bus	1	1	0	1.2
Tram	138	147	-9	139.6
Motorrad	3	1	2	2.4
Kleinmotorrad	1	0	1	0.0
Mofa	0	1	-1	0.2
Fahrrad	8	11	-3	8.4
Fahrzeugähnliche Geräte	0	1	-1	0.8
Fussgänger	30	34	-4	27.6
Übrige	2	7	-5	2.6

* Personenwagen, Kleinbus, Lieferwagen, Sattelschlepper bis 3.5t

** Lastwagen, Sattelschlepper über 3.5t





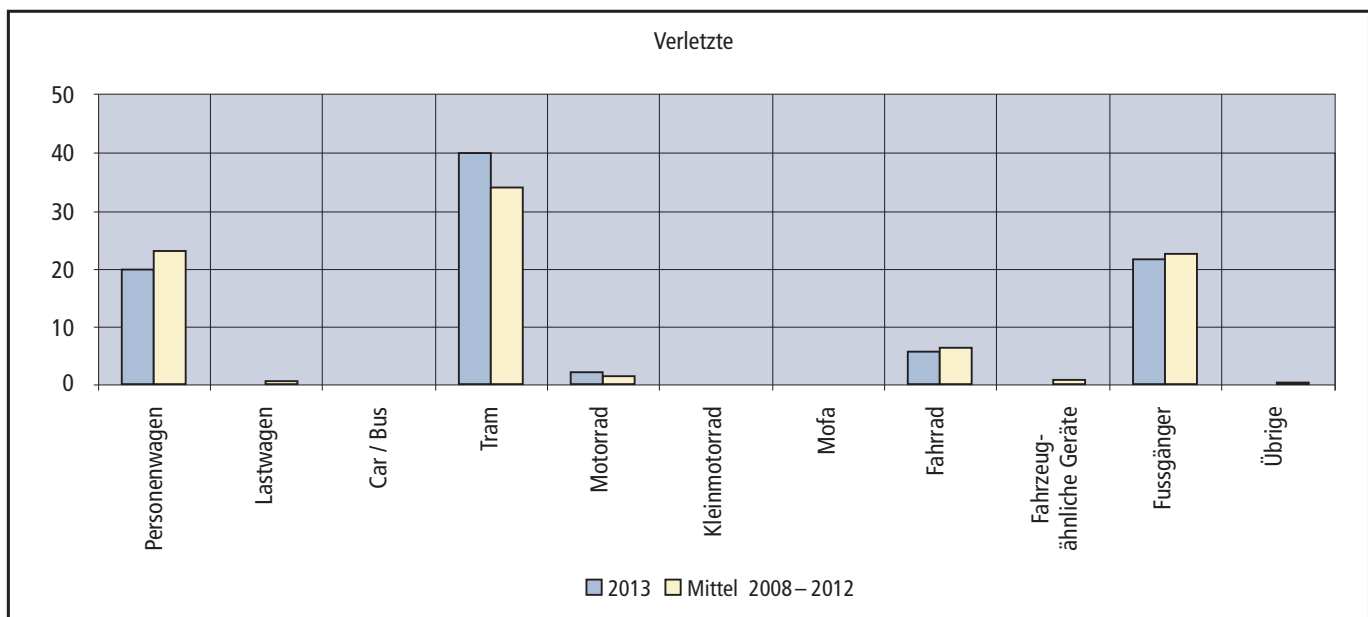
Tramunfälle

Verletzte nach Objektarten

	2013	2012	Diff.	Mittel 2008 – 2012
Total	90	114	-24	90.2
Personenwagen *	20	42	-22	23.4
Lastwagen **	0	0	0	0.4
Car / Bus	0	0	0	0.0
Tram	40	34	6	34.4
Motorrad	2	0	2	1.6
Kleinmotorrad	0	0	0	0.0
Mofa	0	0	0	0.0
Fahrrad	6	10	-4	6.6
Fahrzeugähnliche Geräte	0	1	-1	0.8
Fussgänger	22	27	-5	22.8
Übrige	0	0	0	0.2

* Personenwagen, Kleinbus, Lieferwagen, Sattelschlepper bis 3.5t

** Lastwagen, Sattelschlepper über 3.5t





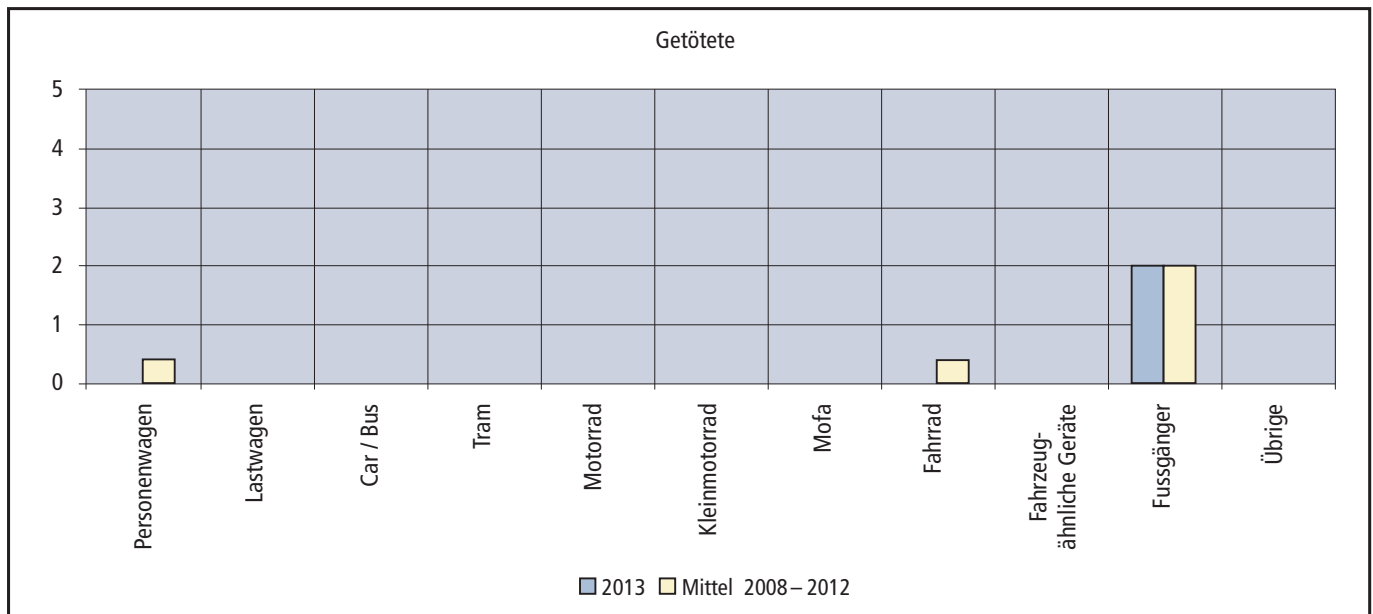
Tramunfälle

Getötete nach Objektarten

	2013	2012	Diff.	Mittel 2008 – 2012
Total	2	1	1	2.8
Personenwagen *	0	0	0	0.4
Lastwagen **	0	0	0	0.0
Car / Bus	0	0	0	0.0
Tram	0	0	0	0.0
Motorrad	0	0	0	0.0
Kleinmotorrad	0	0	0	0.0
Mofa	0	0	0	0.0
Fahrrad	0	0	0	0.4
Fahrzeugähnliche Geräte	0	0	0	0.0
Fussgänger	2	1	1	2.0
Übrige	0	0	0	0.0

* Personenwagen, Kleinbus, Lieferwagen, Sattelschlepper bis 3.5t

** Lastwagen, Sattelschlepper über 3.5t





Anhang

Hinweise und Begriffe

Hinweise

In dieser Broschüre wird der Einfachheit halber nur die männliche Schreibweise für alle an den Verkehrsunfällen beteiligten Personen verwendet. Dies erleichtert die Lesbarkeit und führt dadurch zu übersichtlicheren Statistiken.

Die Bagatellunfälle auf Nebenanlagen an parkierte Fahrzeuge, bei denen der Unfallverursacher der Meldepflicht nicht nachgekommen ist, werden ab dem 1.1.2003 nicht mehr erfasst.

Begriffe

Strassenverkehrsunfall	Für diesen Begriff wird grundsätzlich der Ausdruck "Unfall" verwendet.
Unfall	Ein Unfall liegt dann vor, wenn auf öffentlichen Verkehrsflächen Personen durch Fahrzeuge verletzt oder getötet werden oder Sachschaden verursacht wird. Planmässiges Handeln ist dabei ausgeschlossen.
Unfälle mit Personenschaden	Unfall mit Verunfallten und allfälligem Sachschaden.
Unfälle mit Sachschaden	Unfall ohne Verunfallte, lediglich Sachschaden.
Verunfallte	An einem Unfall beteiligte verletzte oder getötete Personen.
Mängel und Einflüsse	Mögliche Unfallursachen, welche aus Sicht der Unfallauswertung zum Unfall geführt haben. Jedem, an einem Unfall beteiligten Objekt, können bis zu drei Ursachen vergeben werden.
Unfalltyp	Der Unfalltyp bezeichnet die Konfliktsituation, die für die Entstehung eines Unfalls massgebend ist.
Hauptursache	Aus Sicht der Unfallauswertung massgebende Unfallursache, pro Ereignis wird eine Hauptursache bestimmt.
Objekt	An einem Unfall beteiligtes Fahrzeug oder Fussgänger.
Unfallverursacher / Verursacher	Am Unfall beteiligtes Objekt, in der Form einer Person (Lenker oder Fussgänger), welches aus Sicht der Unfallauswertung den Unfall verursacht hat.
Innerorts / Ausserorts	Die Trennung der Innerorts- und Ausserortsstrecken wird durch das Signal "Ortsbeginn" bestimmt. Autobahnen und Autostrassen werden als Ausserortsstrecken definiert.
Autobahnen und Autostrassen	Alle mit dem entsprechenden Signal gemäss SVG gekennzeichneten Strassen.
Hauptstrassen	Alle mit dem entsprechenden Signal gemäss SVG gekennzeichneten Strassen.
Nebenstrassen	Alle mit dem entsprechenden Signal gemäss SVG gekennzeichneten Strassen.
Nebenanlagen	Nebenanlagen sind separate Parkieranlagen (Tiefgaragen, Parkplätze, Parkhäuser), Tankstellen, Vorplätze, etc. bei denen allfällige Fahrmanöver ausserhalb der eigentlichen Strassen ausgeführt werden.



Anhang

Hinweise und Begriffe

Alter	Altersangaben entsprechend dem jeweilig absolvierten Geburtstag.
Kinder	Personen im Alter zwischen 0 und 15 Jahren, d. h. exkl. dem 16. Geburtstag.
Kinderunfälle	Hier werden nur Unfälle betrachtet, die von Kindern selbst beeinflusst werden können, d. h. Kinder als Fussgänger oder Fahrzeuglenker.
Senioren	Personen, die 65 Jahre oder älter sind (inkl. 65. Geburtstag).
Seniorenunfälle	Hier werden nur Unfälle betrachtet, die von Senioren selbst beeinflusst werden können, d. h. Senioren als Fussgänger oder Fahrzeuglenker.
Unfälle unter Einwirkung von Alkohol	Unfälle mit Hauptursache "Angetrunkenheit des Lenkers" (Ursachencode 110) und "Angetrunkenheit des Fussgängers" (Ursachencode 700).
Unfallrate	Anzahl Unfälle bezogen auf 1 Million Fahrzeugkilometer
Verunfalltenrate	Summe Verletzte und Getötete bezogen auf 100 Millionen Fahrzeugkilometer

Kontaktpersonen

Kantonspolizei Zürich
Verkehrstechnische Abteilung
Marcel Schmid
Telefon 044 247 37 40
Mail scmi@kapo.zh.ch

Dienstabteilung Verkehr der Stadt Zürich
Mobilität und Recht
Dr. Wernher Brucks
Telefon 044 411 88 63
Mail wernher.brucks@dav.stzh.ch

Stadtpolizei Winterthur
Unfallwesen Statistik
Hans Diriwächter
Telefon 052 267 58 22
Mail hans.diriwaechter@win.ch