

Kinderunfallstatistik 2016



Stadt Zürich
Stadtpolizei

In der vorliegenden Statistik werden die uns von der Dienstabteilung Verkehr gemeldeten Kinderunfälle bis zum vollendeten 14. Lebensjahr dargestellt.

Neu werden seit dem Jahr 2015 nur noch Unfälle aufgeführt bei denen Kinder direkt beteiligt (keine Mitfahrnfälle) sind. Im Vergleich zum Vorjahr stieg die Zahl der Unfälle von 54 auf 55 (+1). Bei den Fahrradunfällen wurde im Berichtsjahr eine Zunahme (+12) verzeichnet. Bei den Fahrradunfällen waren 6 Mädchen und 12 Knaben beteiligt. Fussgängerunfälle sanken von 44 im Vorjahr auf neu 27. Dabei fällt aber auf, dass sehr viele Unfälle nicht von Kindern verschuldet sind. Zum Beispiel kam es im Jahr 2016 auf Fussgängerstreifen zu 11 Unfällen, die nicht vom Kindern verschuldet worden sind.

Die Schulwegunfälle haben nach rekordtiefen Werten der vergangenen Jahre wieder ganz leicht zugenommen (+1) im Vergleich zum Vorjahr.

Bei der Fussgängerausbildung, die vom Kindergarten bis zur 2. Klasse geht, legen wir sehr grossen Wert darauf, dass die Schulkinder den Schulweg selbständig und sicher bewältigen können. Der Schulwegplan (www.stadt-zuerich.ch/stadtplan) unterstützt die Eltern bei der Findung des geeigneten Schulweges.

Gesamtzahlen der Schülerinnen und Schüler

	2010	2011	2012	2013	2014	2015	2016
In der Volksschule	20'935	21'275	21'365	21'773	21'954	22'623	
Im Kindergarten	<u>5'318</u>	<u>5'368</u>	<u>5'522</u>	<u>5'750</u>	<u>6'496</u>	<u>6'792</u>	
Total	26'253	26'643	26'887	27'523	28'450	29'415	

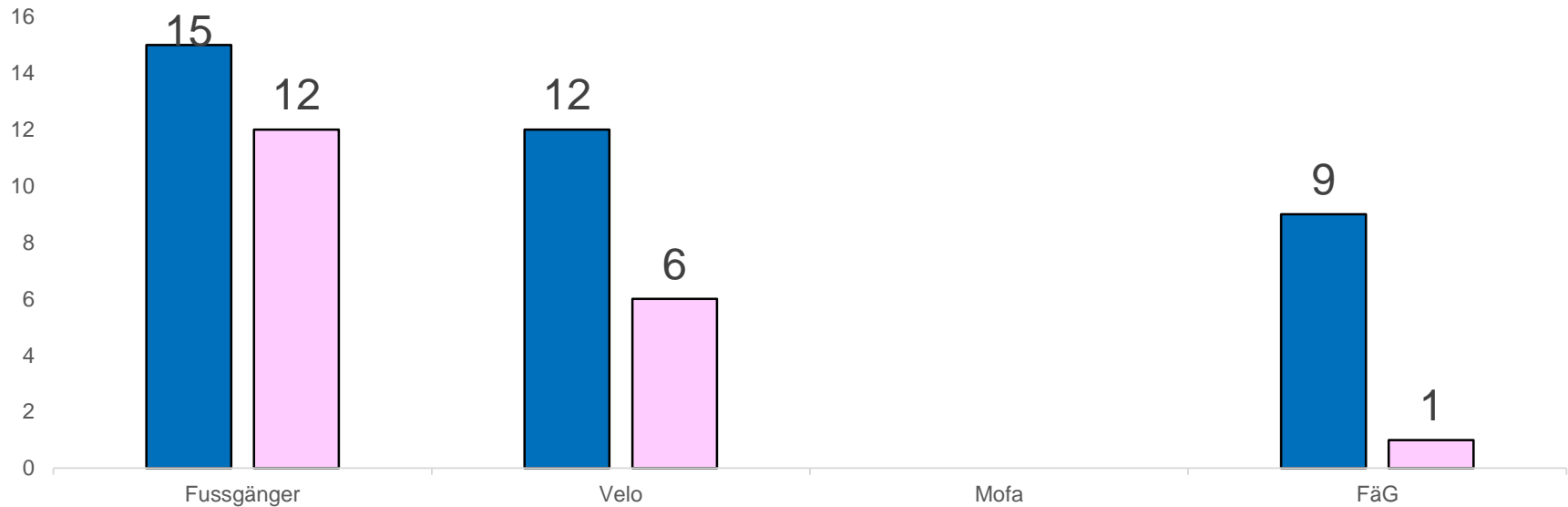
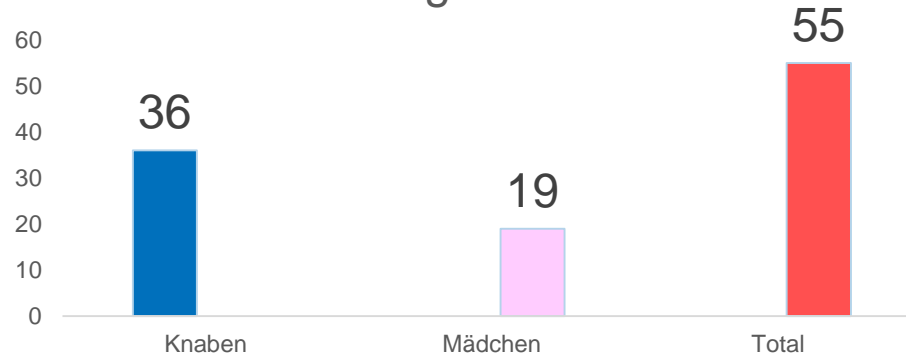
Bei den vorgenannten Zahlen sind Schülerinnen und Schüler, die eine private Schule bzw. Kindergarten besuchen, nicht eingerechnet.

Detaillierte Angaben betreffend Unfallgeschehen mit Kindern und Jugendlichen können den nachfolgenden Grafiken entnommen werden.

Zürich, 31.03.2017

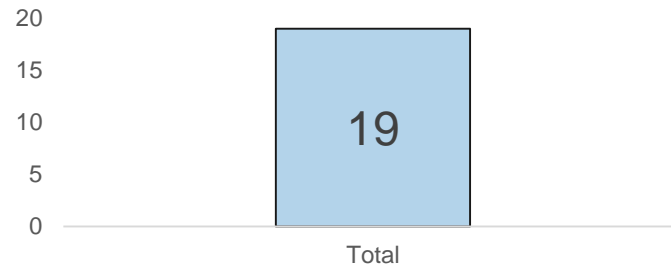
Kinderunfälle 2016

Total beteiligte Kinder 2016

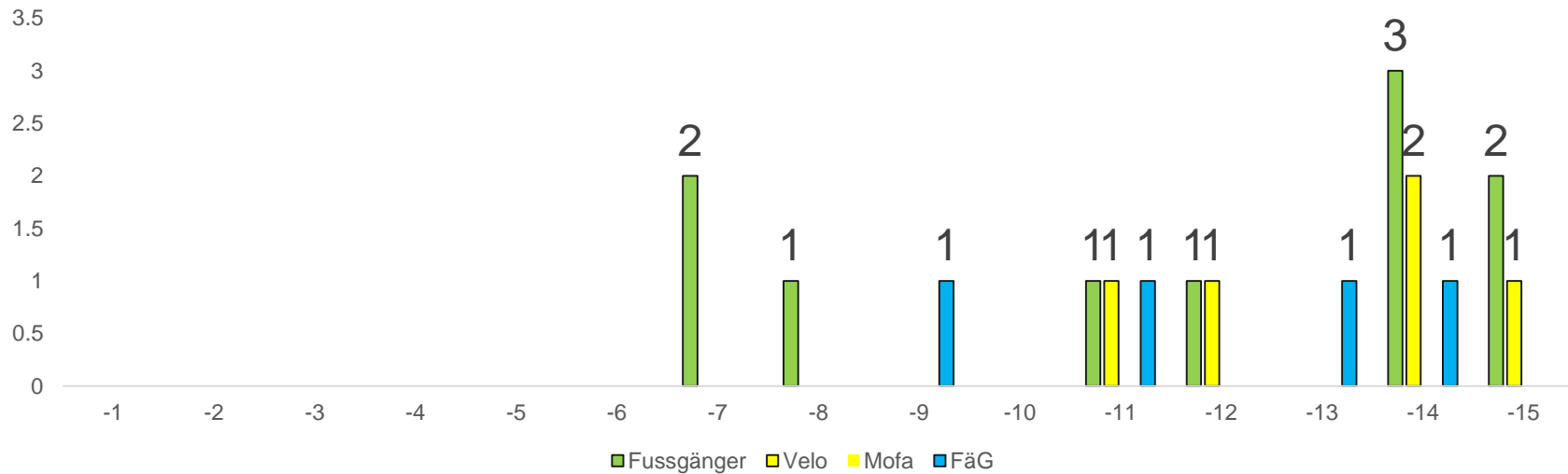


Schulwegunfälle 2016

Total Schulwegunfälle

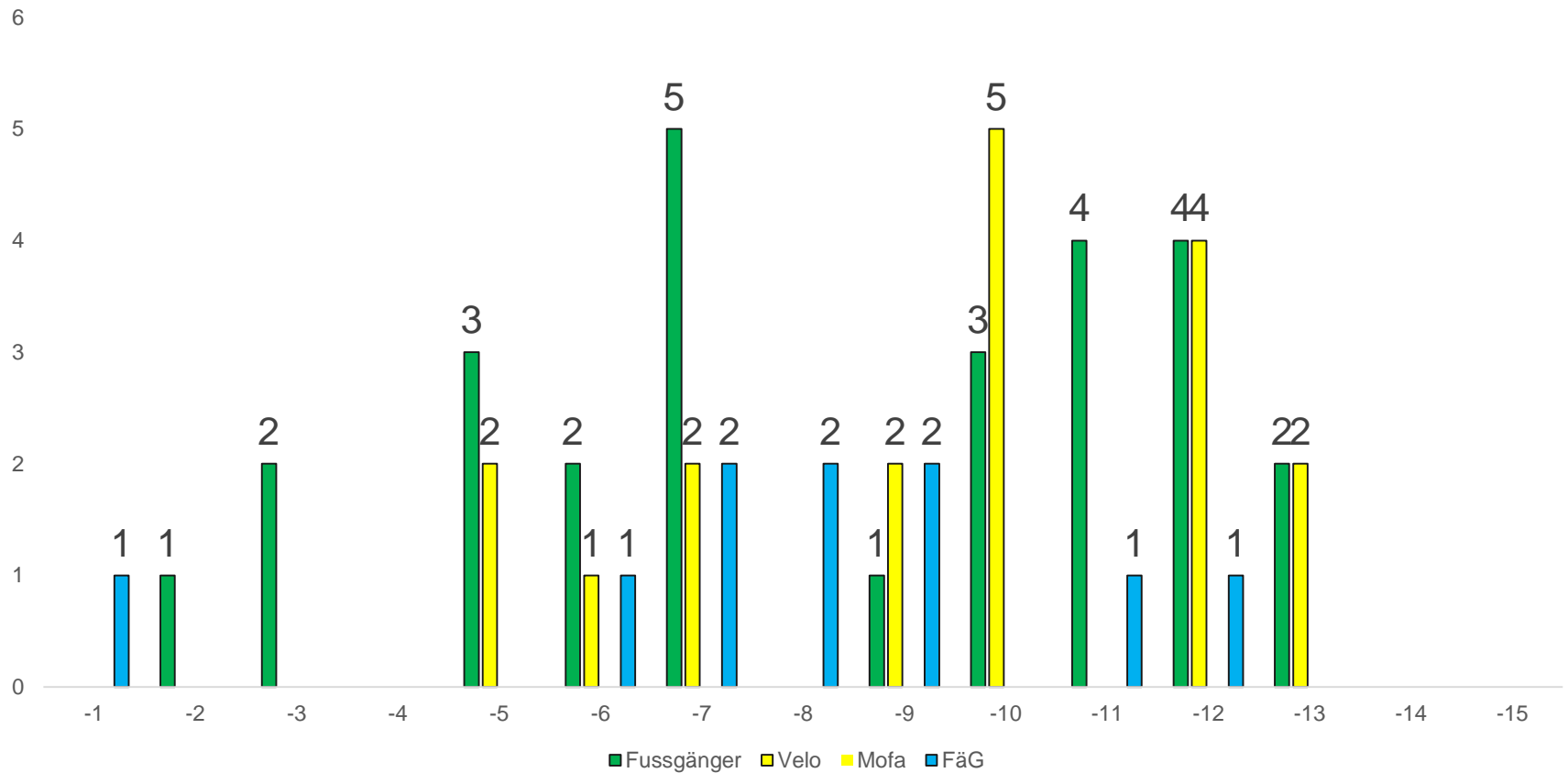


Schulwegunfälle nach Art und Alter



Kinderunfälle 2016

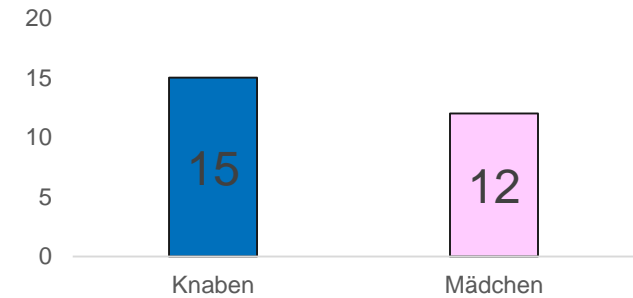
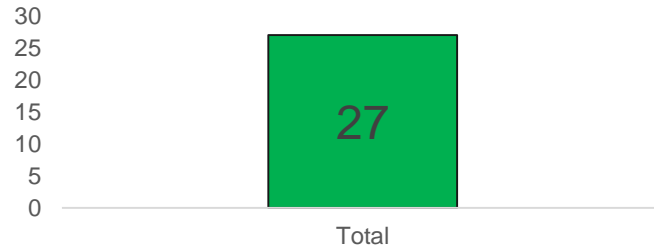
Kinderunfälle nach Art und Alter



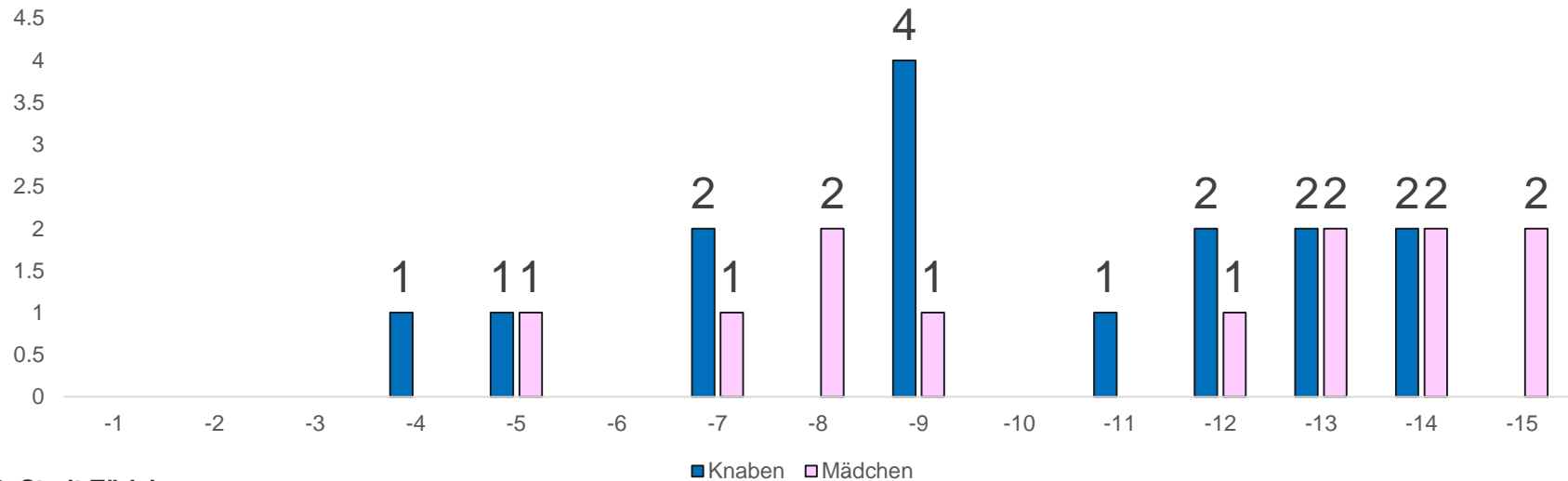
Fussgängerunfälle 2016



Total Fussgängerunfälle

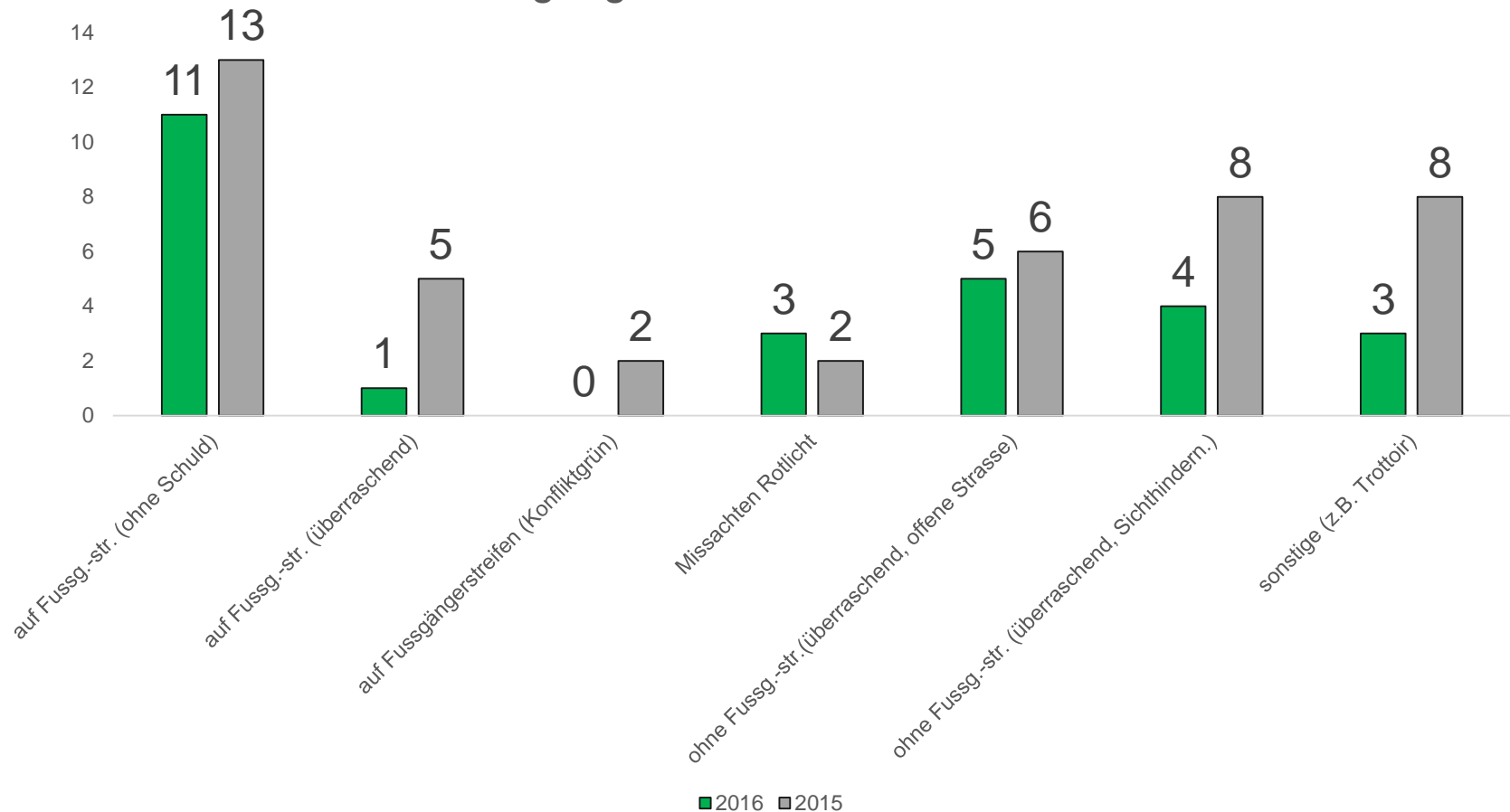


Fussgängerunfälle nach Alter und Geschlecht



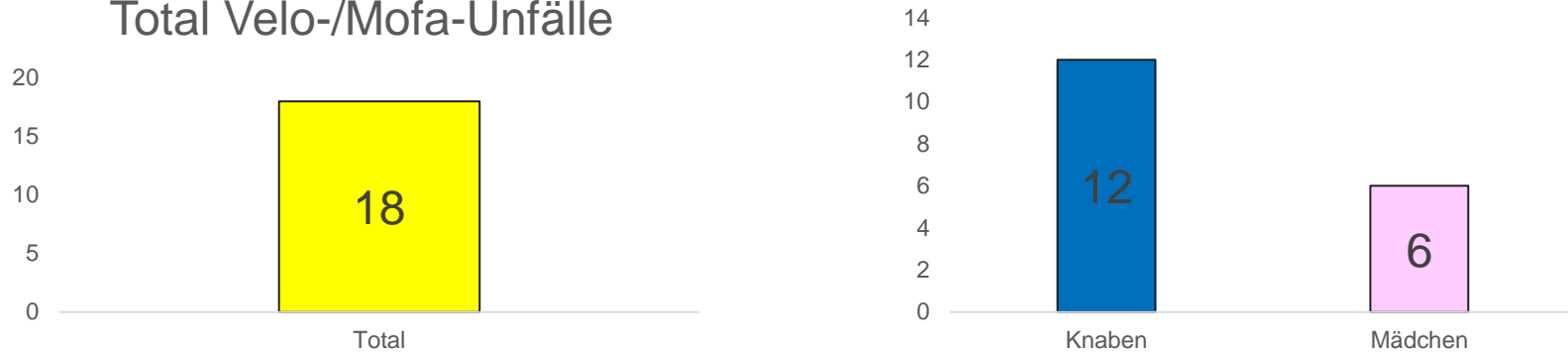
Fussgängerunfälle 2016

Fussgängerunfälle nach Ursachen

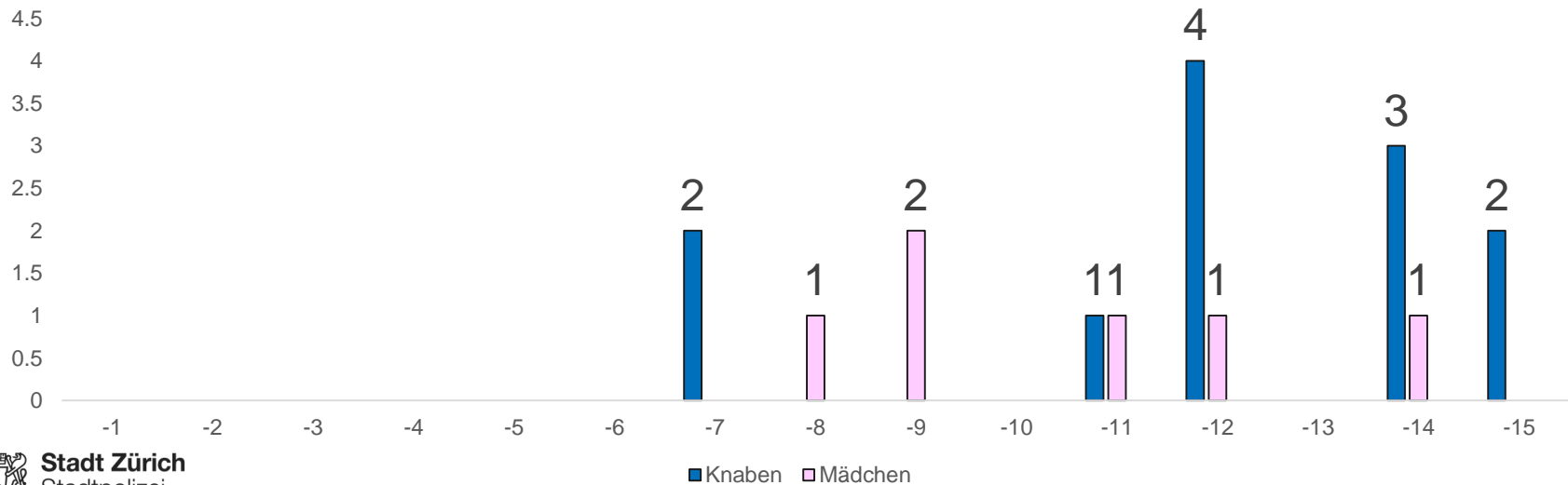


Velo- / und Mofa-Unfälle 2016

Total Velo-/Mofa-Unfälle

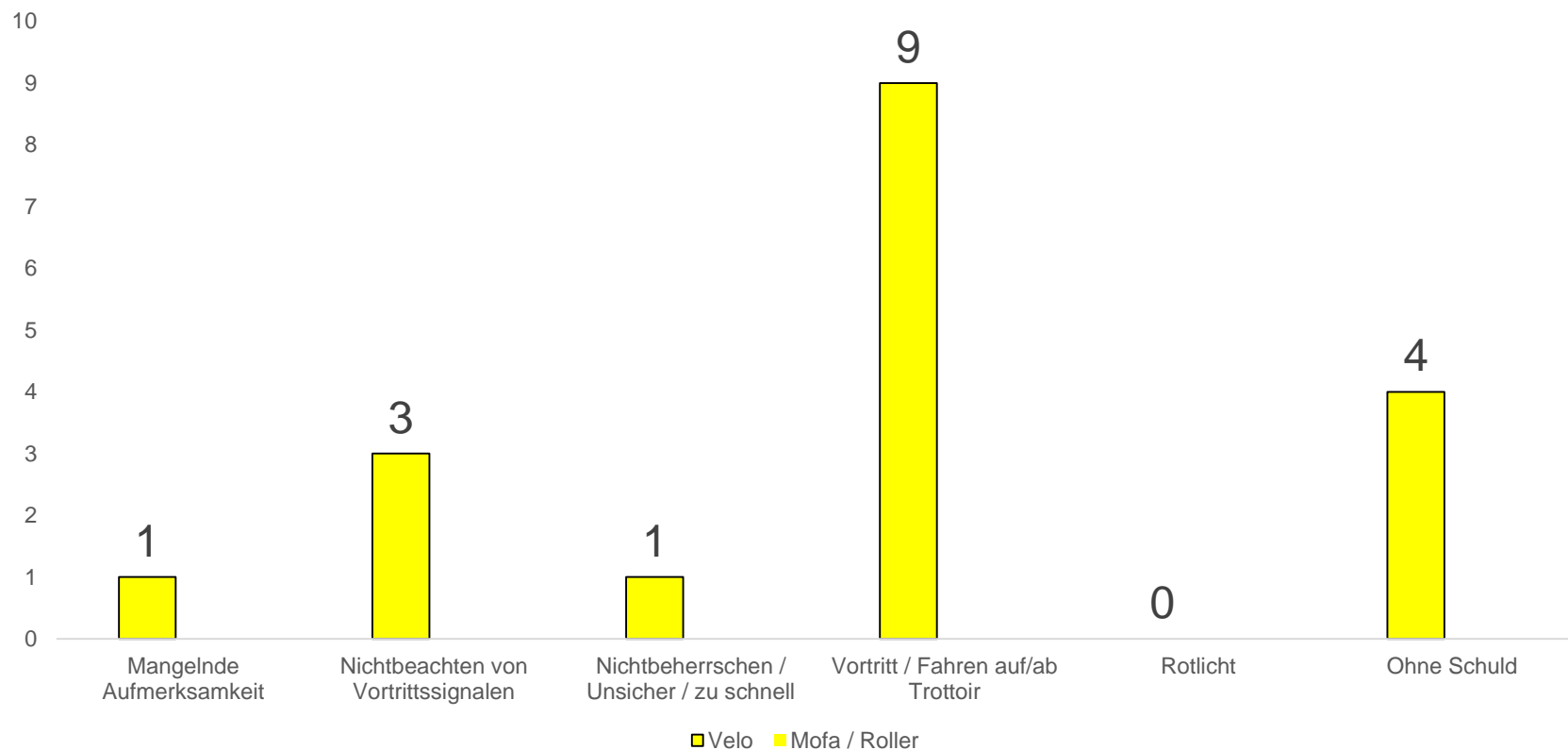


Velo-/und Mofa-Unfälle nach Alter und Geschlecht



Velo- / und Mofa-Unfälle 2016

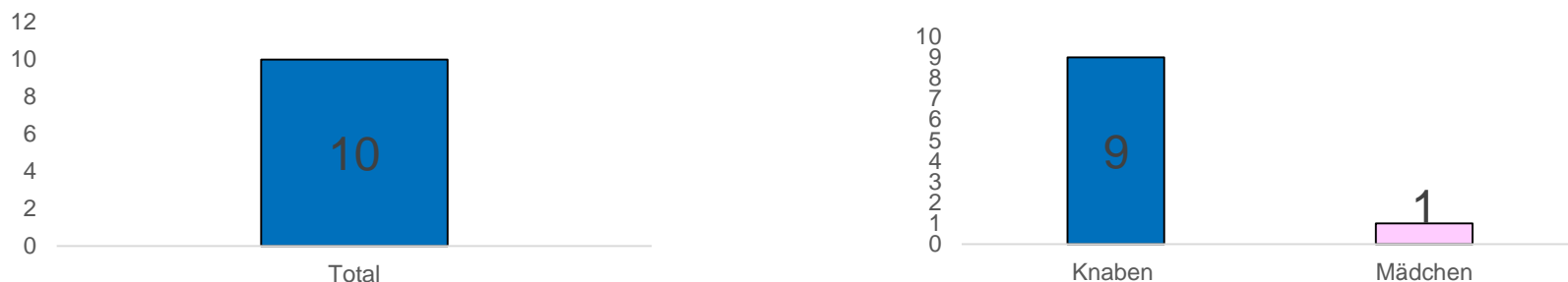
Velo-/Mofa-Unfälle nach Ursachen



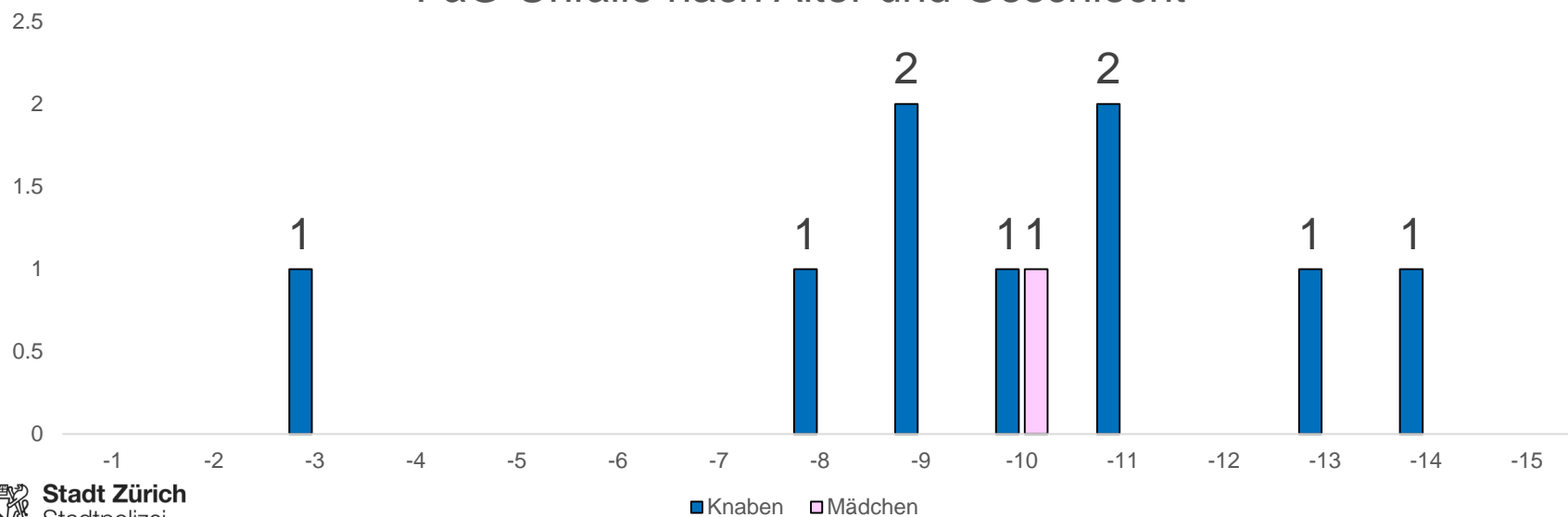
Fahrzeugähnliche Geräte (FäG) – Unfälle 2016

(Trottinett/Kickboard/Skateboard etc.)

Total FäG-Unfälle

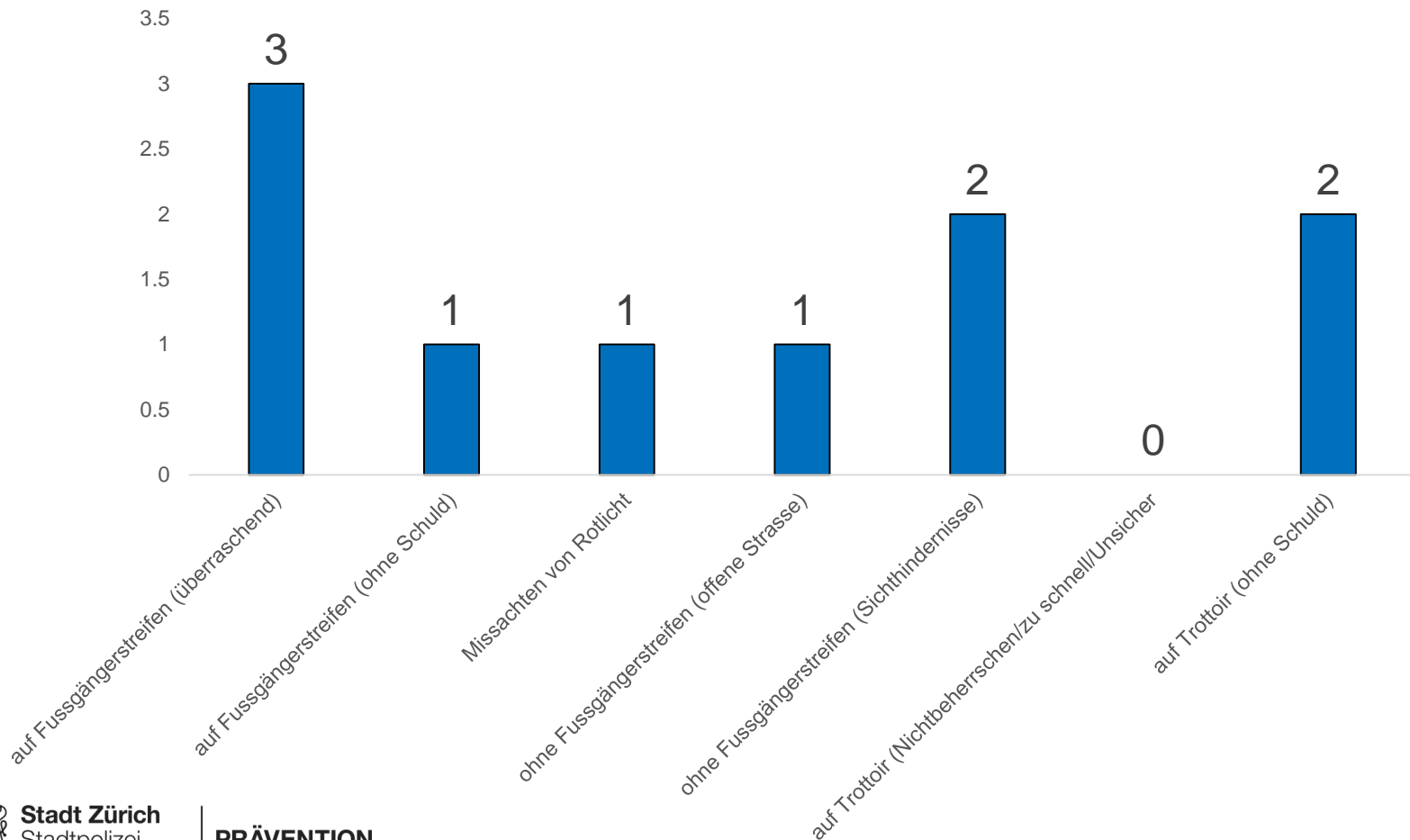


FäG-Unfälle nach Alter und Geschlecht

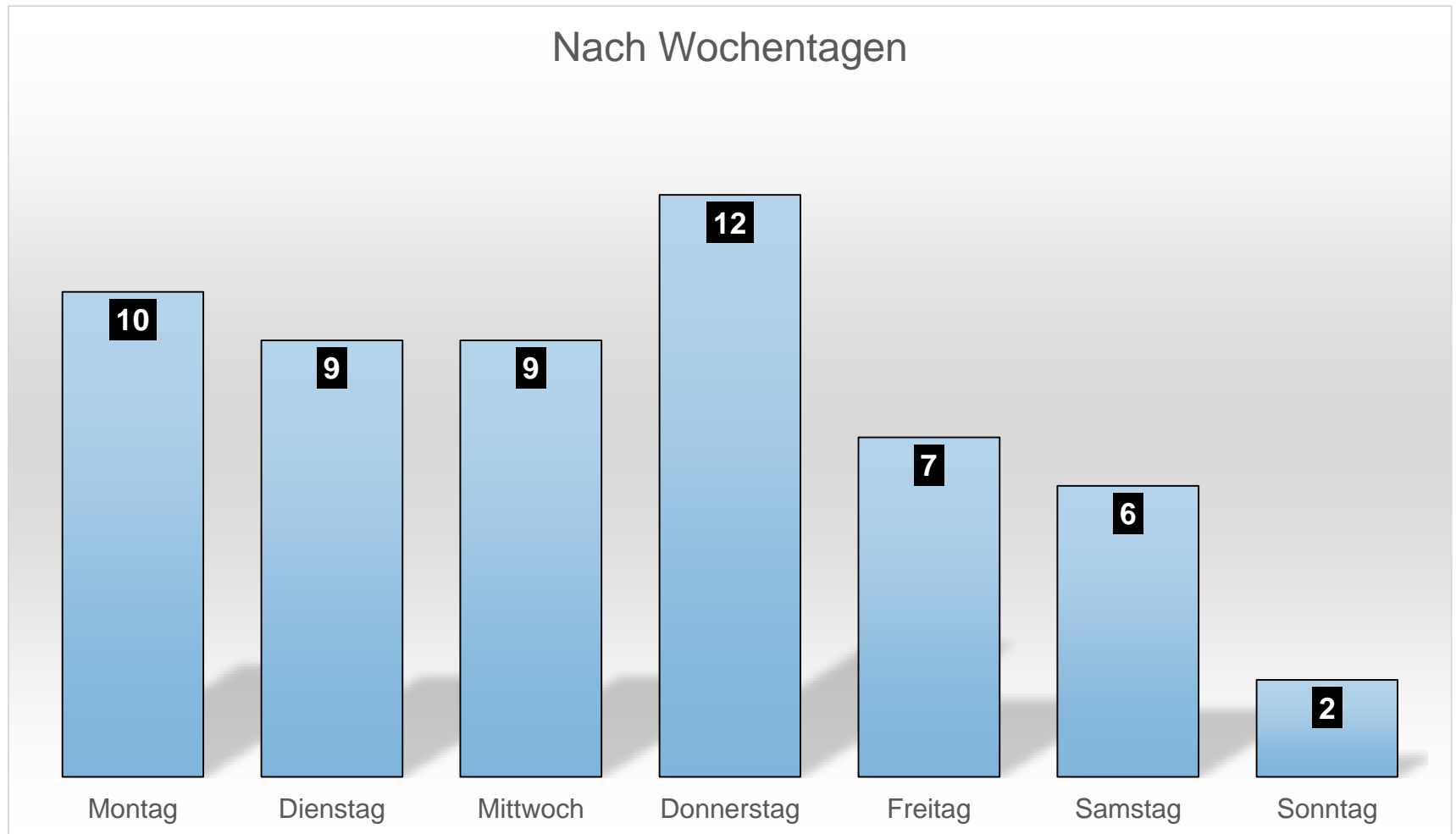


Fahrzeugähnliche Geräte – Unfälle 2016

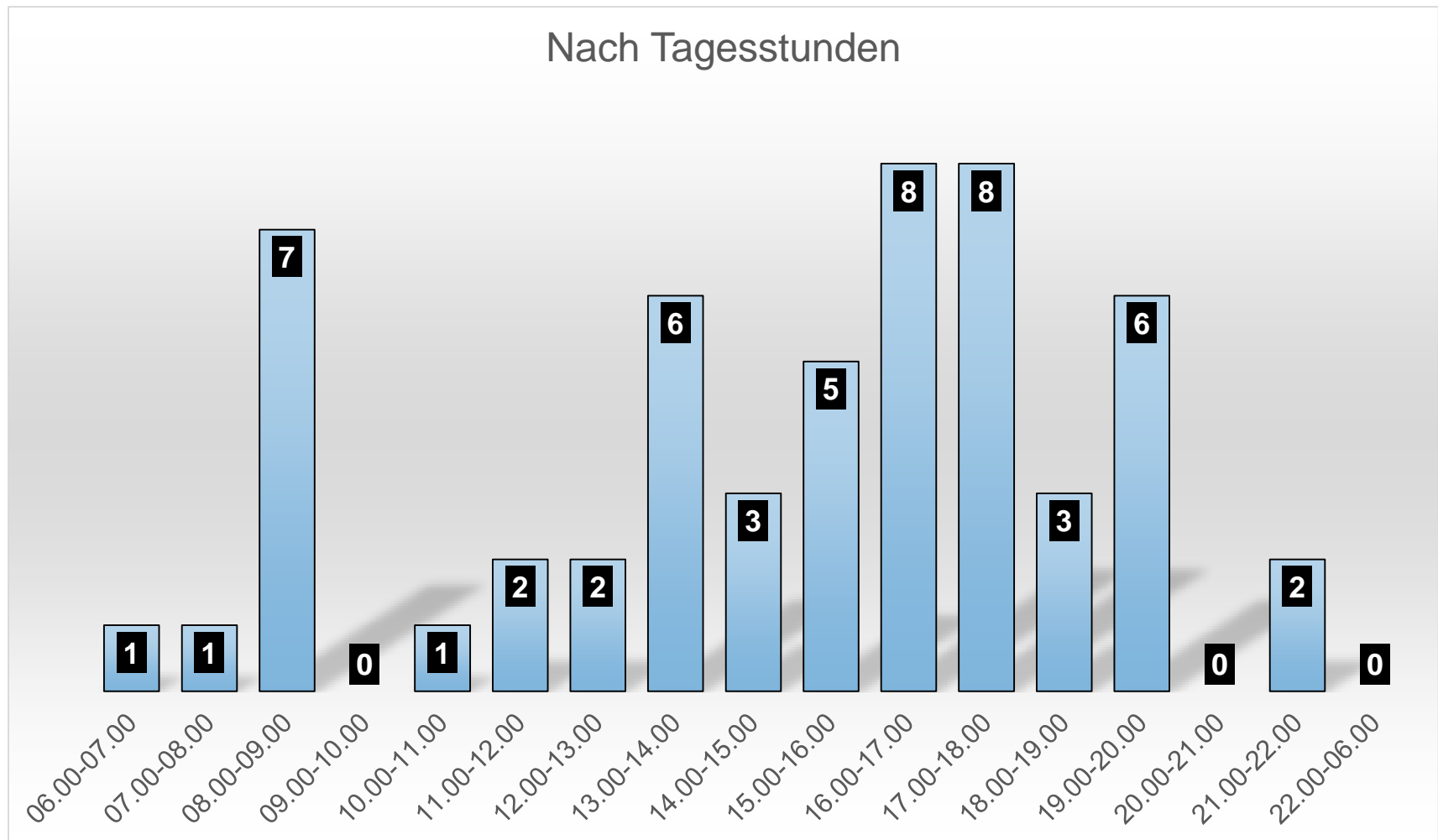
FäG-Unfälle nach Ursachen



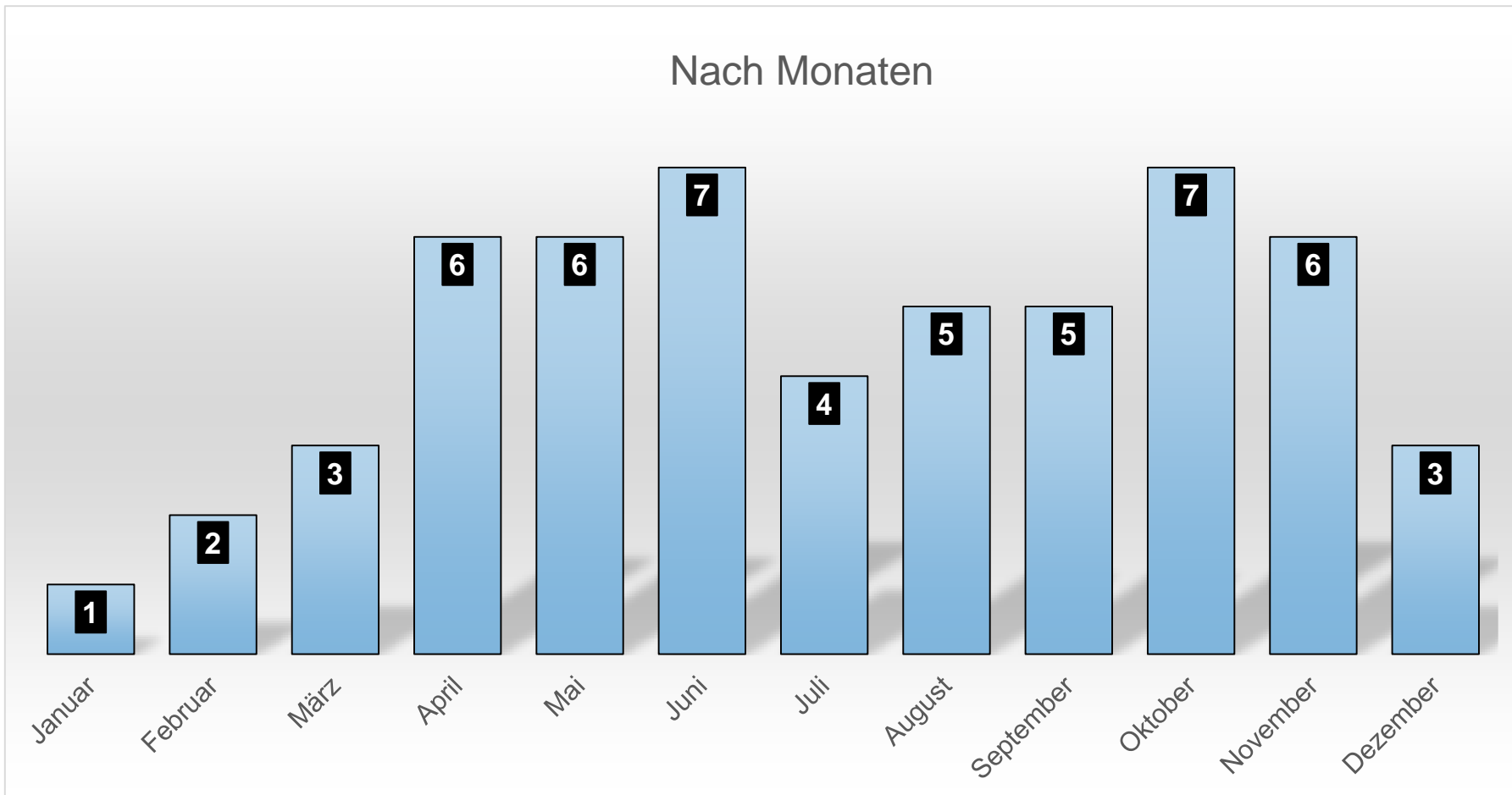
Kinderunfälle 2016 nach Wochentagen



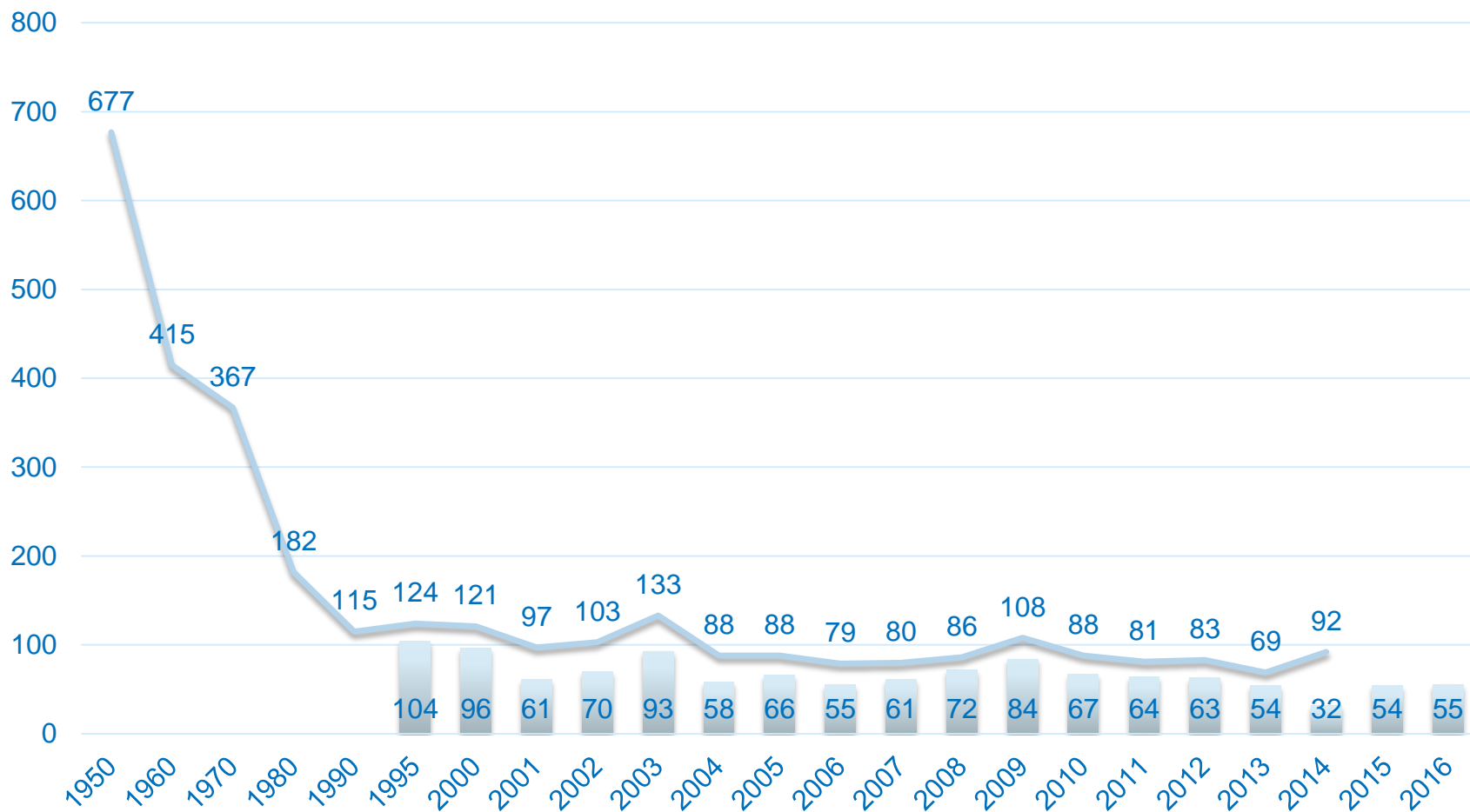
Kinderunfälle 2016 nach Tagesstunden



Kinderunfälle 2016 nach Monaten



Entwicklung der Kinderunfälle 1950 – 2016



Entwicklung der Kinderunfälle 1993 – 2016

exklusive Mitfahrurfälle

Entwicklung der Kinderunfälle

