



# Projekte und Planungen in den Grünräumen 2023/2024

Jahresmedienkonferenz Grün Stadt Zürich  
Zürich, 05.10.2023, Stadthaus  
Simone Brander, Vorsteherin TED, und Christine Bräm, Direktorin GSZ

# Agenda

1. Begrüssung
2. Programm Stadtbegrünung
3. Ergebnisse Analyse Baumkronenfläche /Freiraumversorgung
4. Massnahmen der Stadt für einen vitaleren Baumbestand
5. Laufende und anstehende Bauprojekte (Auswahl)
6. Planungen (Auswahl)
7. Fragen & Antworten



# Umsetzung Programm Stadtbegrünung Rahmenkredit mit vier Programmen (130 Mio. Franken bis 2035)

1



Hitzemindernde  
Massnahmen auf  
städtischen  
Grünflächen und  
Plätzen sowie in  
Strassenräumen

2



Beratungen und  
Förderung  
hitzemindernder  
Massnahmen bei  
privaten  
Eigentümer\*innen

3



Förderung hitze-  
mindernder Mass-  
nahmen für Eigen-  
wirtschaftsbetriebe  
von Liegenschaften  
Stadt Zürich

4

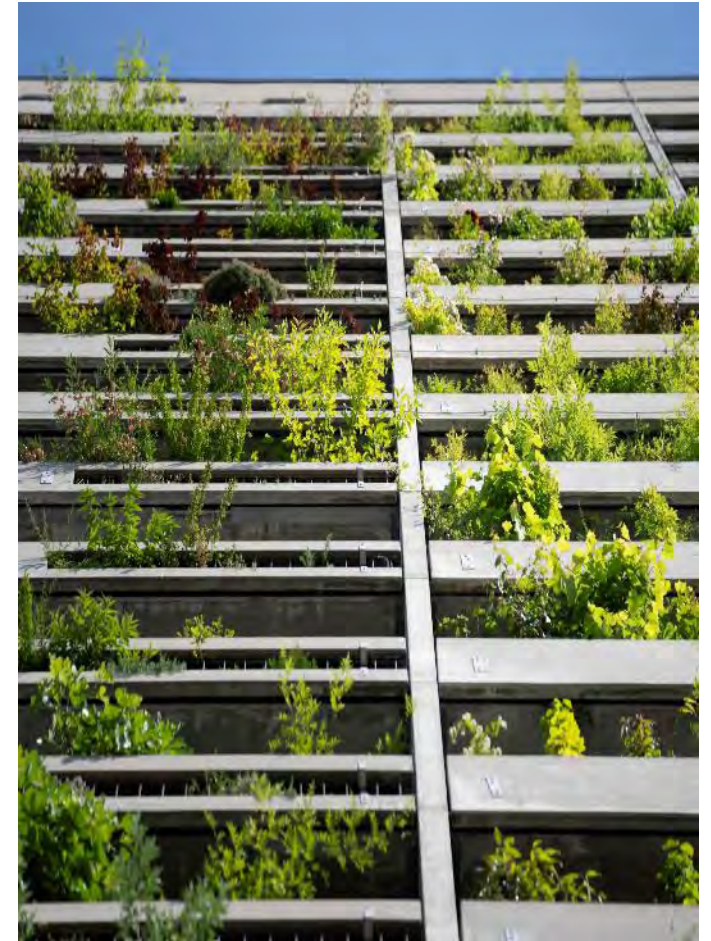


Forschungs- und  
Pilotprojekte im  
Bereich hitze-  
mindernder  
Massnahmen

# Programm Stadtbegrünung

## Nächste Schritte

- Förderkriterien festlegen (Förderreglement)  
Förderprogramme konkret aufgleisen
- Fachpersonen für die Fachstelle in den  
verschiedenen Dienstabteilungen anstellen
- Potenzialanalyse der Flächen auf öffentlichem  
Grund, um erste Pilotprojekte im Strassenraum  
umzusetzen (ausserhalb koordinierter  
Strassenbauprojekte)



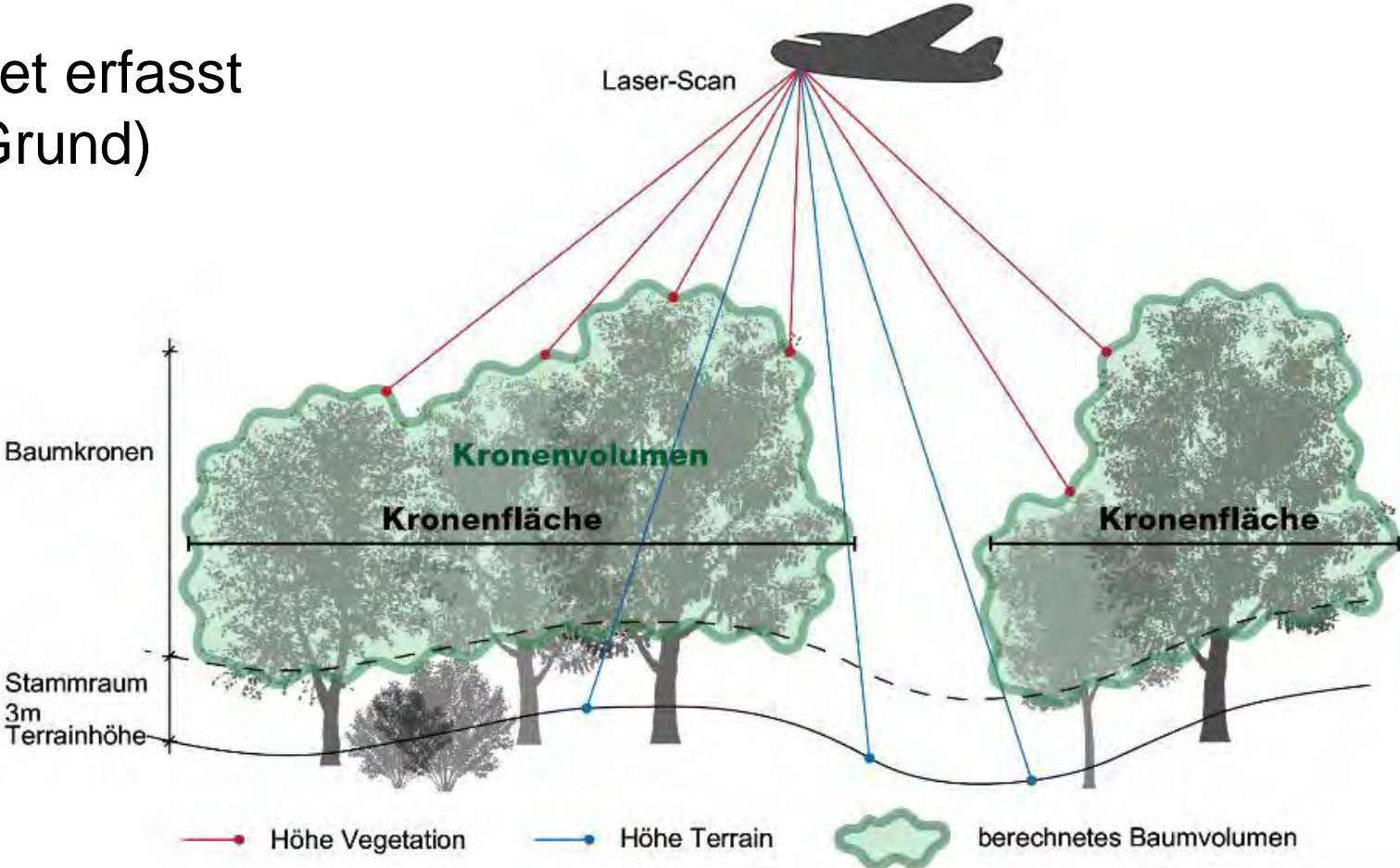
# Abnahme der Baumkronenfläche seit 2018 um 90 Fussballfelder

# Kennwert-Ermittlung

## Laser-Scan-Methode

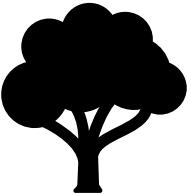
Kronendach auf Stadtgebiet erfasst  
(öffentlicher und privater Grund)

Kennwert:  
Kronenfläche (m<sup>2</sup> bzw. %)



# Entwicklung der Kronenfläche 2014 bis 2022

Kronenfläche nimmt in der ganzen Stadt ab

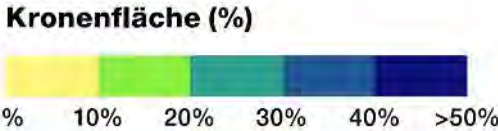
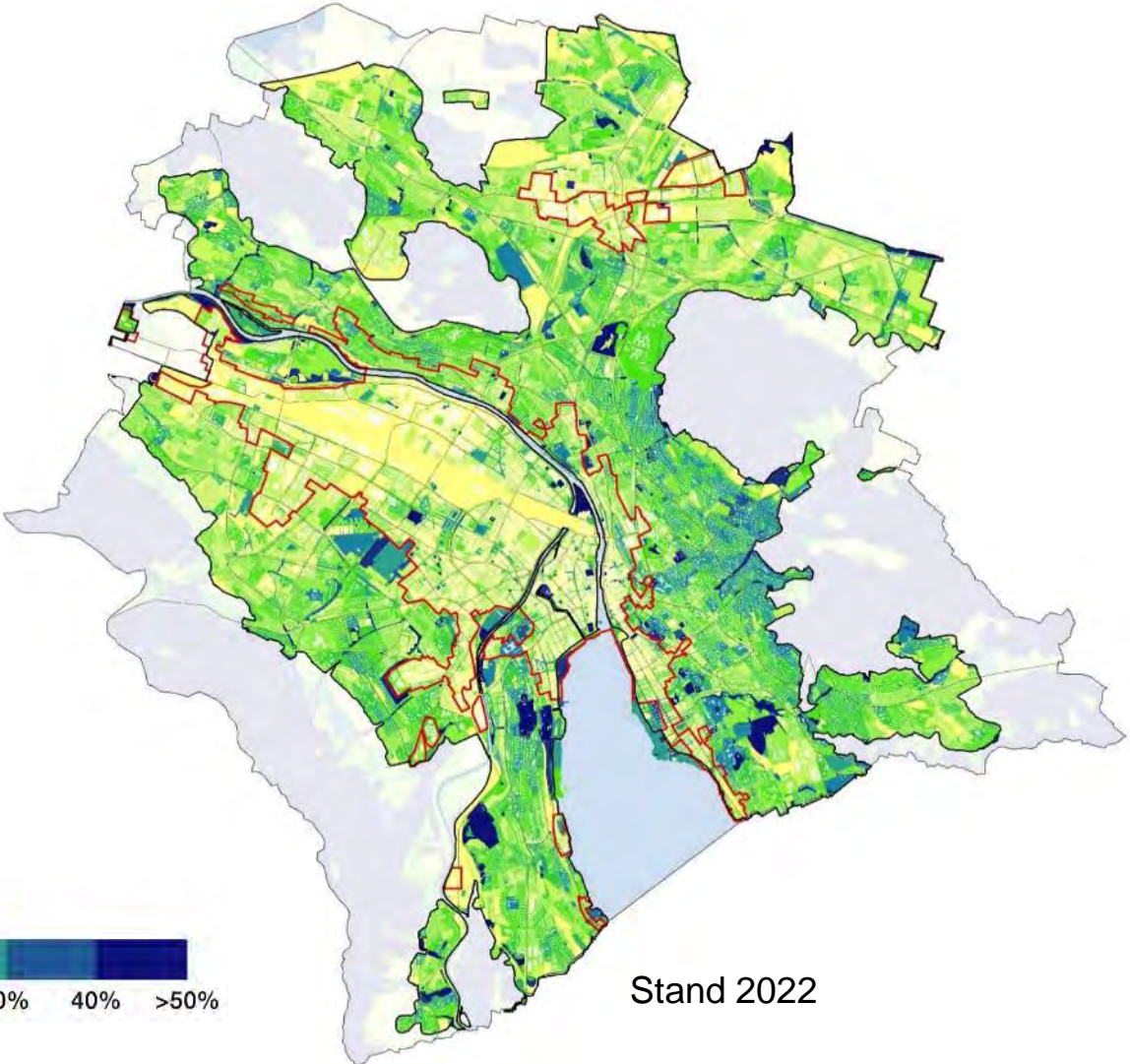


	<b>Kronenfläche</b>
2014	9.40 km <sup>2</sup>
2018	9.04 km <sup>2</sup>
2022	8.38 km <sup>2</sup>



	<b>Bedeckungsgrad</b>
2014	17.5 %
2018	16.8 %
2022	15.4 %

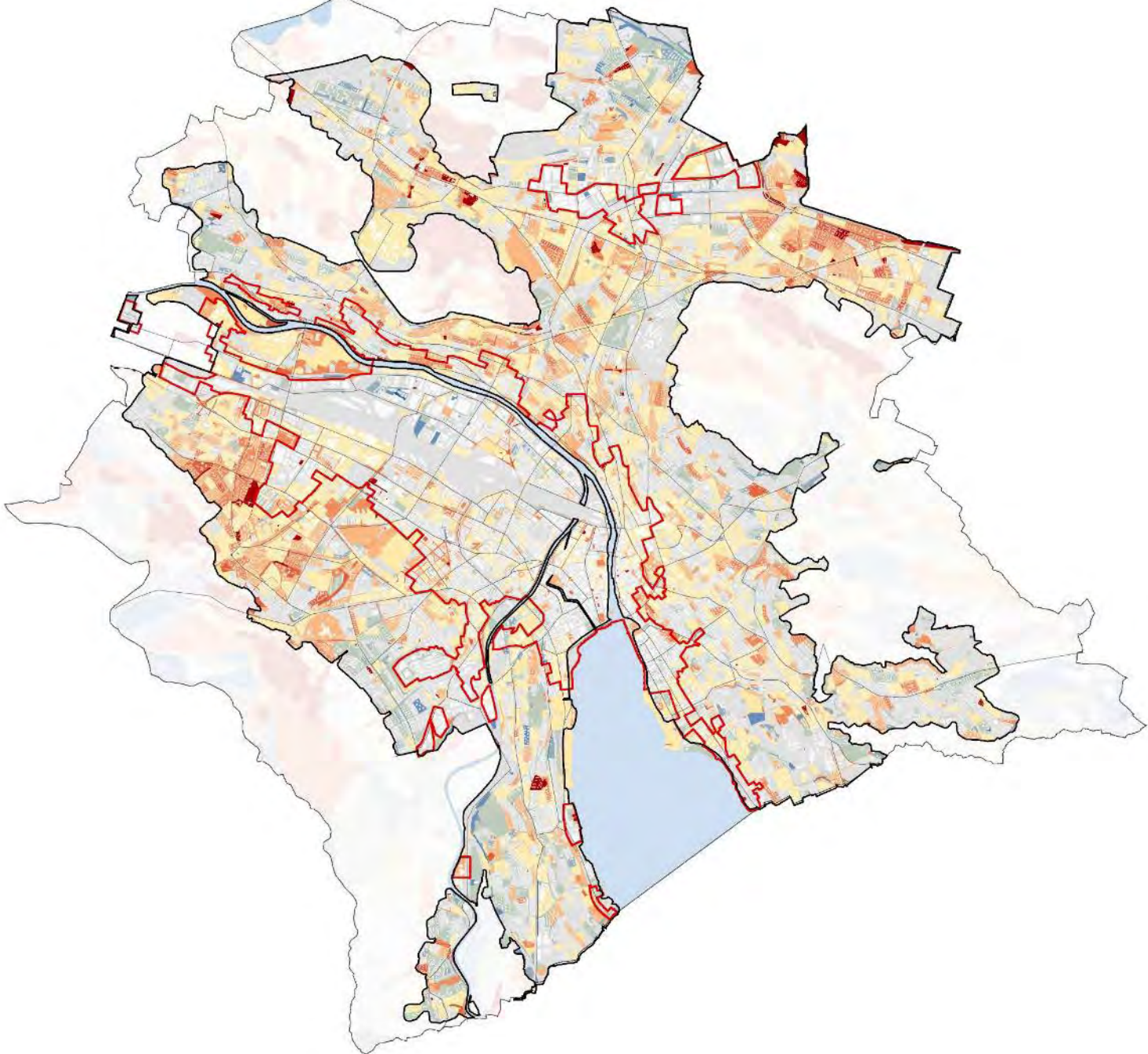
Siedlungsgebiet: 53.8 km<sup>2</sup>



Stand 2022

# Bilanz 2018 bis 2022

## Bedeckungsgrad nimmt ab



Kronenfläche: -0.64 km<sup>2</sup>  
Bedeckungsgrad: -1.2 %  
**Prozentualer Verlust *relativ*** -7.9 %



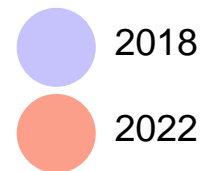
# Erste Einzelauswertungen

## Bachwiesenpark

	2018	2022	Differenz
Bedeckungsgrad	48.9%	31.6%	-17.3% (Verlust ca. 35%)

Rund 1/3 der Kronenfläche ging verloren.

### Baumkrone



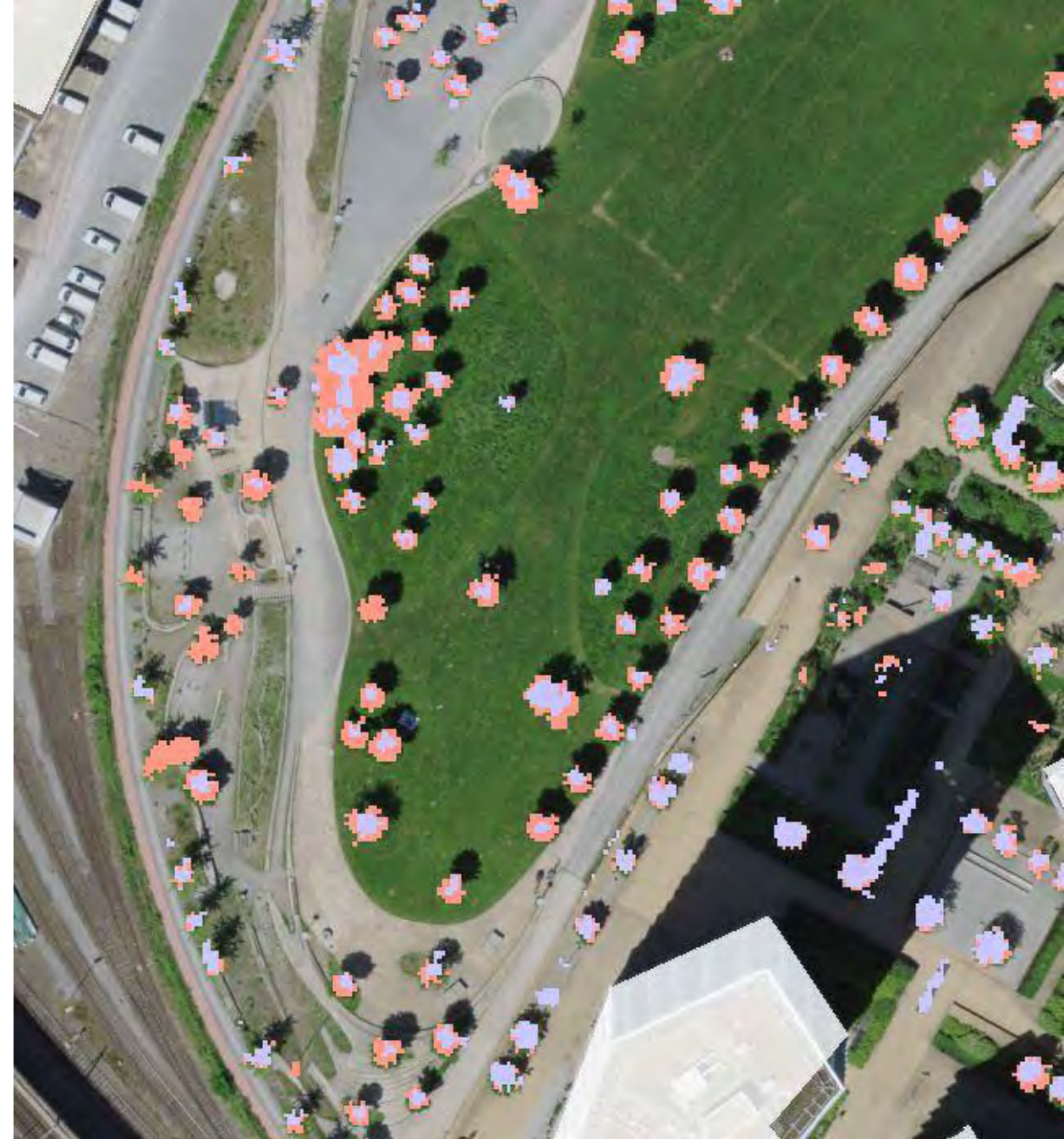
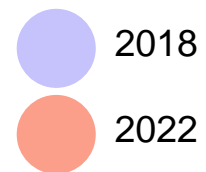
# Erste Einzelauswertungen

## Pfingstweidpark

	2018	2022	Differenz
Bedeckungsgrad	2.6%	8.6%	+6% (Zuwachs ca. 230%)

Sichtbare Breiten- und Höhenzunahme

### Baumkrone

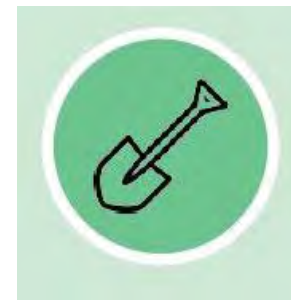


# Handlungsfelder Fachplanung Stadtbäume

## Integrales Vorgehen



**Planungsgrundlagen**



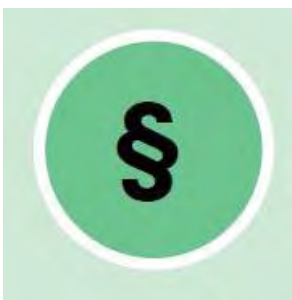
**Projekte**



**Richtplanung**



**Information**



**Nutzungsplanung**



**Fördermöglichkeiten**

# Veränderungen in der Versorgung mit öffentlichen Freiräumen

# Veränderungen in der Versorgung mit öffentlichen Freiräumen

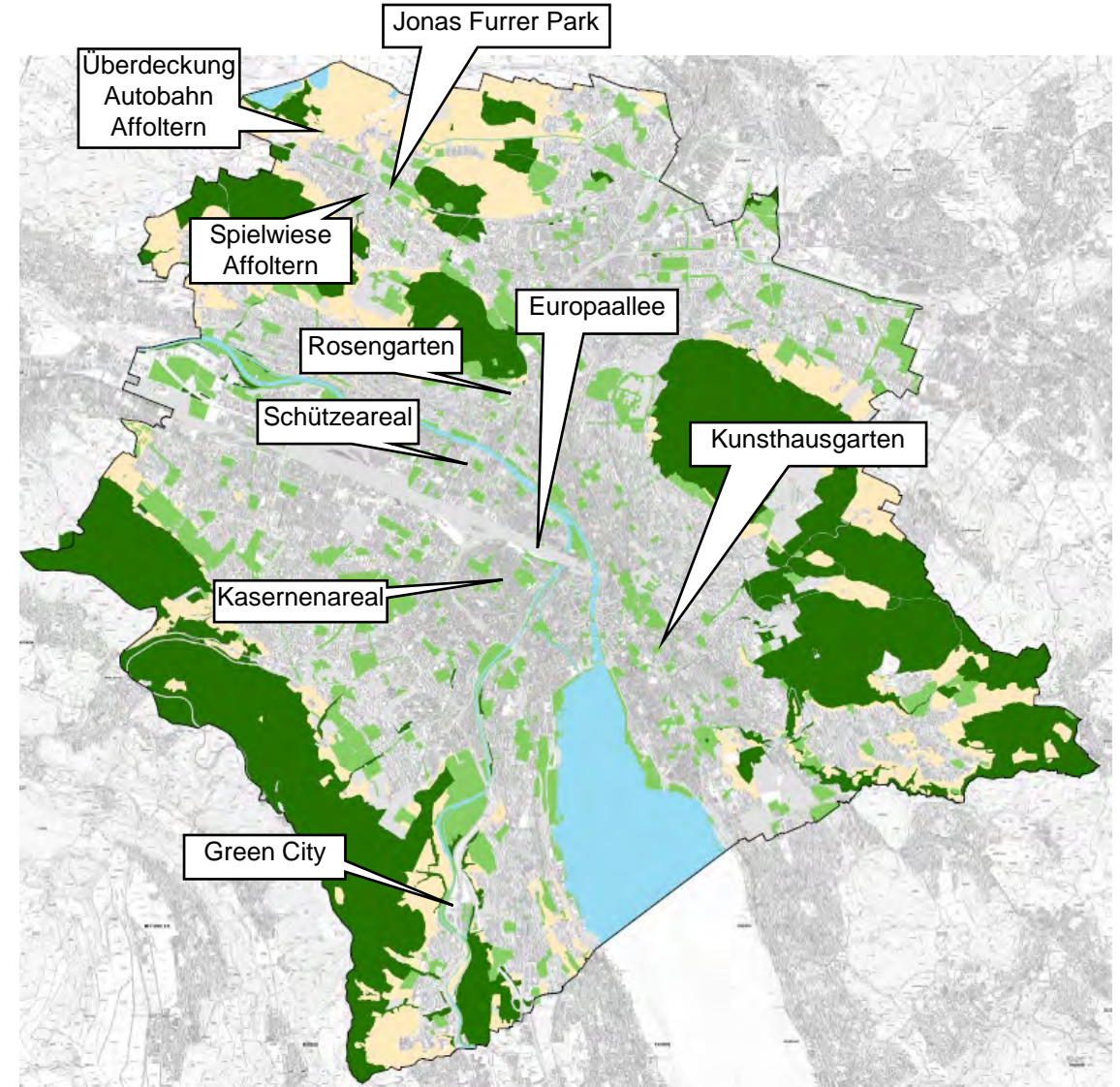
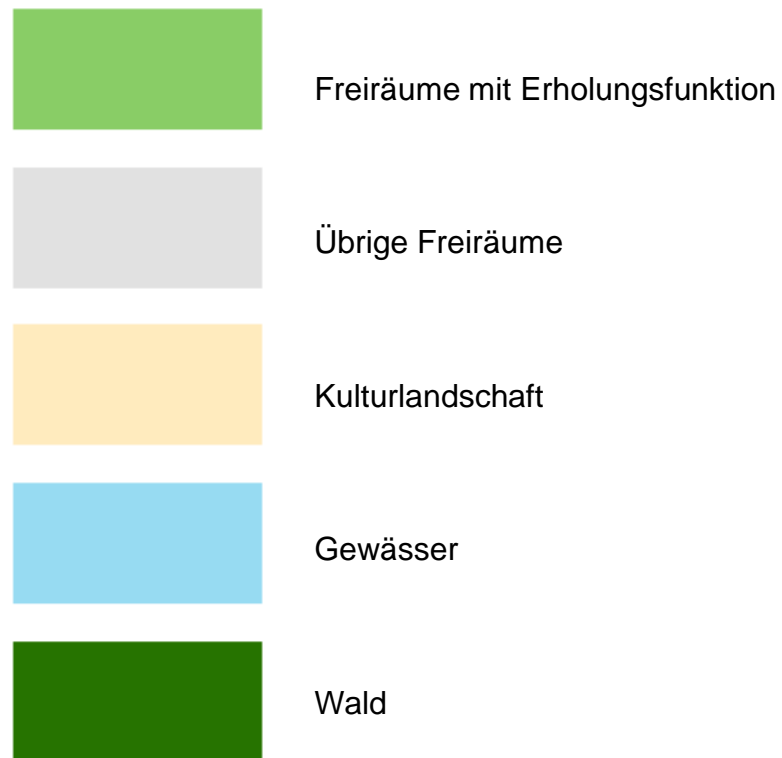
- Der Versorgungsgrad «Wohnbevölkerung» kann knapp gehalten werden.
- An manchen Orten kam es zu einer Verbesserung, an anderen zu einer Verschlechterung.
- Die Versorgung mit öffentlichem Freiraum muss parallel zum Bevölkerungswachstum erfolgen.
- Die zunehmende Verdichtung muss mit der Schaffung von Freiräumen einhergehen.

Alle Daten: [stadt-zuerich.ch/freiraumversorgung](https://stadt-zuerich.ch/freiraumversorgung)

# Veränderungen in der Versorgung mit öffentlichen Freiräumen

## Neue Freiräume seit 2018

308.5 ha anrechenbarer Freiraum  
(Beispiel für Anrechenbarkeiten: Parkanlage 100 %, Sportanlage 20 %)

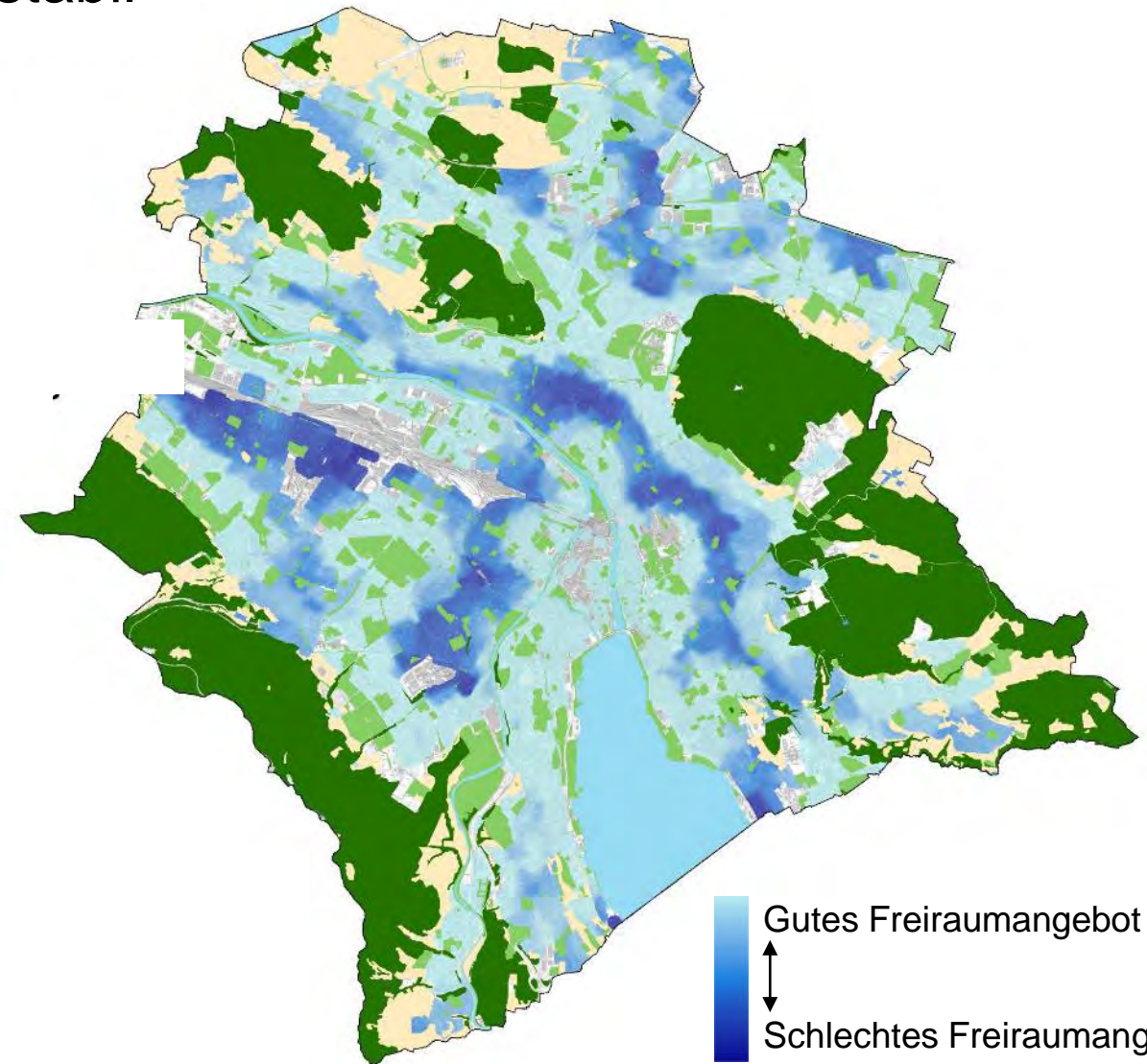


# Veränderungen in der Versorgung mit öffentlichen Freiräumen

## Wohnbevölkerung: Versorgungsgrad stabil

Richtwert: 8 m<sup>2</sup> / Einwohner\*in

Versorgungsgrad	2018	2022
Gut (> 6 m <sup>2</sup> )	62 %	<b>63 %</b>
Genügend	19 %	<b>17 %</b>
Ungenügend	14 %	<b>14 %</b>
Schlecht (< 2 m <sup>2</sup> )	5 %	<b>6 %</b>
<b>Bevölkerungszahl</b>	422 445	434 561 <b>+3 %</b>
<b>Freiraum (kapazitätsbereinigt)</b>	306.9 ha	308.5 ha <b>+0.5 %</b>



# Massnahmen der Stadt für einen vitaleren Baumbestand



Strassenbaumkonzept wird überarbeitet  
Anzahl der mit Bäumen gesäumten Strassen muss zunehmen

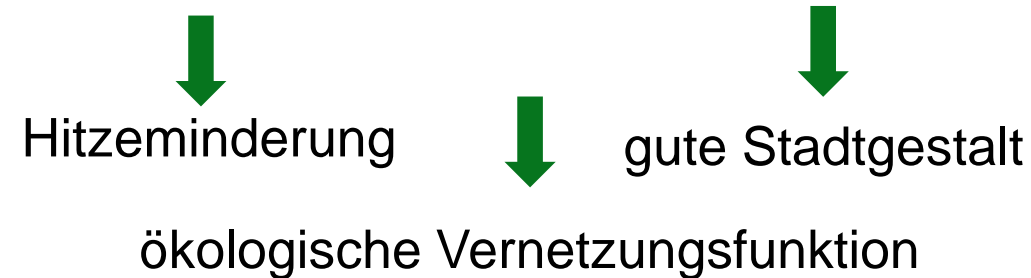
## Unser Ziel

Kronenfläche mit vitalen Stadtbäumen in den  
Strassenräumen steigern

## Nächste Schritte

- Beginn Konzeption ab Nov. 2023
- Toolbox für Projektleitende ab Frühjahr 2024

## Weitere Benefits



# Schutz von Bäumen bei Baustellen

## Merkblatt für Bautätige

- Bestehenden Baumbestand schützen
- Bautätige auf öffentlichem Grund für die Bäume sensibilisieren
- Verstärkte Kontrolle notwendig

### Merkblatt Baumschutz Baustellen

Vor Baubeginn sowie bei Fragen die zuständige Fachperson bei Grün Stadt Zürich kontaktieren.



#### Wurzelraum

Hauptwurzelbereich liegt oberflächennah.  
Wurzelraum ist 1–2 m grösser als die Baumkrone.  
Baumschutz = Kronen- **und** Wurzelschutz!



#### Lichtraumprofil beachten!

Vor Baubeginn veranlassen, dass Äste durch eine von Grün Stadt Zürich empfohlene Fachperson (Fachrichtung Baumpflege) hochgebunden werden.



#### Baumscheibe grossräumig mit Zaun schützen!

z.B. Bauwände, Conecta-Gitter, Rot-Weiss-Latten.



#### Keine Lagerung von (Aushub-)Material jeglicher Art auf der Baumscheibe!

Keine Bodenverschmutzung durch Öl, Chemikalien, Zementwasser und Fremdstoffe!



#### Aufgrabungen möglichst ausserhalb der Kronentraufe!

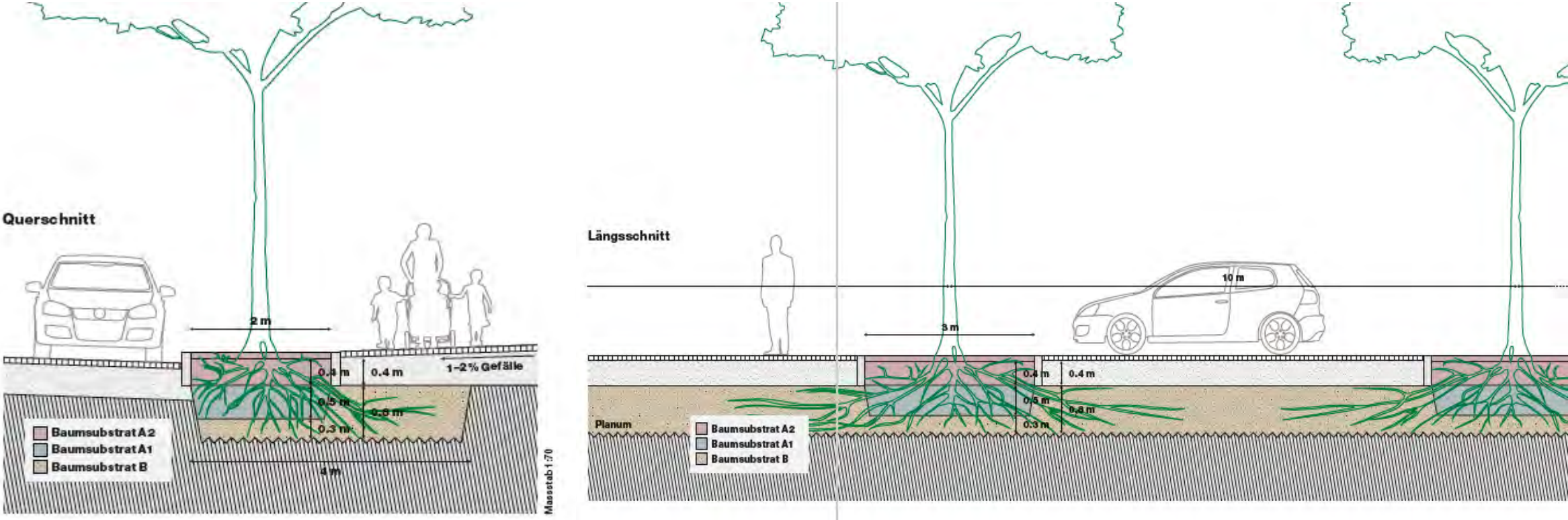


#### Aufgrabungen unter der Krone nur mit Begleitung!

Handaushub oder Saugbagger mit Begleitung einer von Grün Stadt Zürich empfohlenen Fachperson.

# Neues Baumsubstrat

## Systematische Wurzelraumerweiterungen in städtischen Projekten



# Neues Baumsubstrat Beispiel Höggerstrasse



# Private Baumpflanzungen (Schwamendingen) Aktionsprogramm

## Unser Ziel

Bäume auf Privatgrund erhalten und fördern

## Hauptstakeholder

- Baugenossenschaften
- Kapitalgesellschaften
- Privatpersonen



## Stand

Erster Austausch erfolgt (Workshops, Telefonate, Umfrage)

## Nächste Schritte

- Herbst 2023: Entwicklung Aktionsprogramm
- Sommer 2024: Umsetzung Aktionsprogramm



# Laufende und anstehende Bauprojekte



Seebad Katzensee

Ueberlandpark

Quartierpark  
Guggach

Kochpark

Dreiwiesen

Rebberg Chillesteig

# Erweiterung Familiengartenareal Dreiwiesen 16 neue Gartenparzellen mit Gartenhäusern





# Erweiterung Familiengartenareal Dreiwiesen

## Unser Ziel

Angebot an Kleingärten erweitern

## Stand

- Bauverzögerung um rund zwei Jahre
- Rekurse abgewiesen – Bewilligung rechtskräftig

## Nächste Schritte (Plan)

- Realisierung läuft
- Übergabe an Kleingartenverein anfangs 2024



# Seebad Katzenssee

Sanierung der Hochbauten durch AHB und der Aussenanlage durch GSZ



# Seebad Katzensee

## **Unser Ziel**

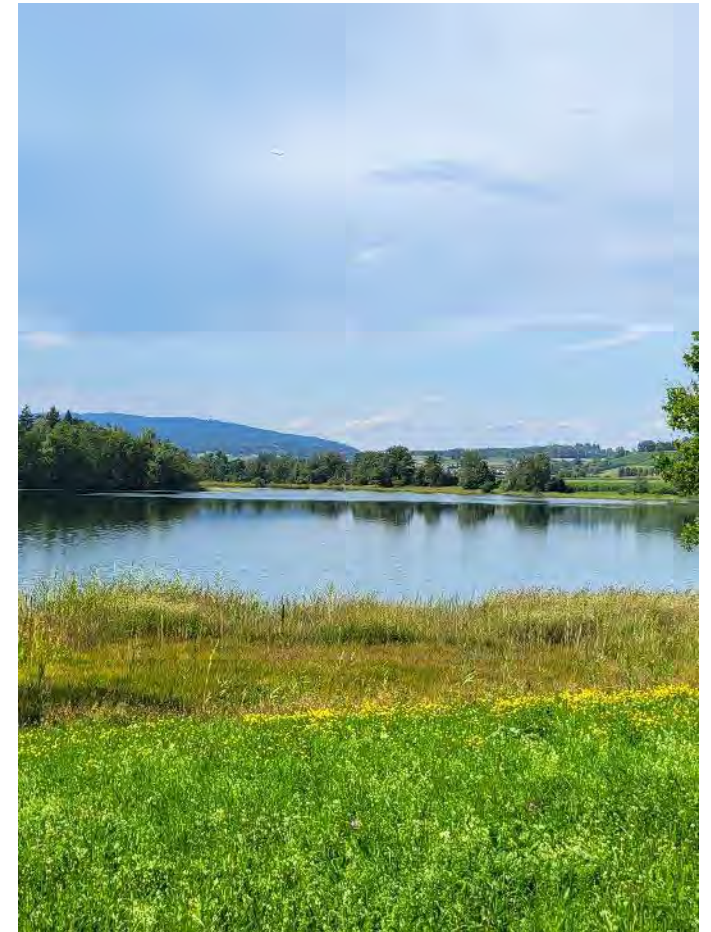
Hohe Qualität dieses geschützten Ortes für Mensch und Natur erhalten

## **Stand**

- Baubewilligung rechtskräftig

## **Nächste Schritte (Plan)**

- Ausführung seit September 2023
- Eröffnung: Start Badesaison 2024



# Quartierpark Guggach

5000 m<sup>2</sup> Spiel-, Sport- und Erholungsort sowie zusätzliche Gartenfläche



# Quartierpark Guggach

## Unsere Ziele

- Multifunktionaler Park neben Schulanlage Guggach
- Neue Gemeinschaftsgärten
- Ersatzbau für Vereinslokal inklusive ZüriWC

## Stand

- Vereinslokal, Gemeinschaftsgärten und ZüriWC fertiggestellt
- Parkanlage im Bau

## Nächste Schritte (Plan)

Fertigstellung Sommer 2024



Seite Wehntalerstrasse

Seite Hofwiesenstrasse

# Ueberlandpark Neuer Park auf der Einhausung Schwamendingen



# Ueberlandpark

## Unser Ziel

Neuer Park auf der Einhausung Schwamendingen

## Stand:

- Baustart für Park im Juli 2023 erfolgt

## Nächste Schritte:

- Fortlaufende Erstellung Aubrugg bis Schöneich
- Bepflanzung Schörli bereits in Produktion
- Fertigstellung anfangs 2025



# Koch-Park

Ein 12 000 m<sup>2</sup> Quartierpark entsteht





# Koch-Park

## Unser Ziel

Multifunktionaler Park mit Integration der historischen Kohlenlagerhalle.

## Stand

- Baustart Park im Februar 2023 erfolgt
- Baumerhalt und Baumschutz erstellt
- Bodensanierung abgeschlossen

## Nächste Schritte (Plan)

- Auffrischung Kohlenlagerhalle
- Erstellung Park und Neupflanzung Bäume
- Eröffnung ab 2025 abgestimmt auf Baufelder

**Save the date**  
Grundsteinlegung  
23. Oktober 2023  
14.00-16.00 Uhr  
Medieneinladung folgt



# Remontierung Rebberg Chillesteig Umstellung auf Bio-Bewirtschaftung



# Remontierung Rebberg Chillesteig

## Unser Ziel

Vorbereitung des Rebbergs auf eine konsequente Bio-Bewirtschaftung und auf das sich verändernde Klima

## Stand

- rund 50 % der alten Reben ersetzt
- 3 zusätzliche Biodiversitätsförderflächen angelegt

## Nächste Schritte (Plan)

- Bis 2026: nur noch pilzwiderstandsfähige Rebsorten
- Ab 2027: Umstellung auf Bio-Rebbau



# Planungen

# Baumersatz 2023/2024

Die gesamte Liste zum Baumersatz wird alljährlich am 1. Dezember nach Stadtquartieren geordnet publiziert.

[stadt-zuerich.ch/stadtbaum](https://stadt-zuerich.ch/stadtbaum)



# Holzschlag in Zürichs Wäldern 2023/2024

Seit Anfang Oktober sind die geplanten Holzschläge publiziert.

[stadt-zuerich.ch/wald](https://stadt-zuerich.ch/wald)



# Fachplanung Stadtnatur

## Neues Planungsinstrument

### **Unser Ziel**

Planungsinstrument, um ökologisch wertvolle Flächen zu fördern und den Auftrag aus dem kommunalen Richtplan (15 % öwL im Siedlungsgebiet) umzusetzen

### **Stand**

- Entwurf ist in der städtischen Vernehmlassung

### **Nächste Schritte (Plan)**

- Verabschiedung durch den Stadtrat anfangs 2024
- Start Umsetzung ab 2024



# Fragen und Antworten

