

WOHNST DU SCHON ODER- WIRST DU NOCH **UNTERGEBRACHT**?

UNTERBRINGUNG VS. EINFACHES WOHNEN

EIN DENKANSTOSS

Zürcher Migrationskonferenz 2022
Wie gewohnt, so integriert

baubüro in situ ag
Zürich

WOHNST DU SCHON ODER- WIRST DU NOCH **UNTERGEBRACHT**?

INTEGRATIONSPOLITISCHES ZIEL - A 2:

Die Stadt Zürich engagiert sich gegen Diskriminierung. Sie **passt Regelungen und Abläufe an**, welche die Integration erschweren.

INTEGRATIONSPOLITISCHES ZIEL - E 13:

Die Stadt Zürich orientiert ihre Integrationspolitik an den Grund- und Menschenrechten. Sie engagiert sich dafür, die Situation von besonders vulnerablen Gruppen wie Flüchtlingen oder Sans-Papiers zu verbessern.

Zürcher Migrationskonferenz 2022
Wie gewohnt, so integriert

baubüro in situ ag
Zürich



2011

- TRANSITORISCH
- = KURZFRISTIG / SPEZIFISCH
- = WOHNQUALITÄT?



2017 / 2018

TYPOLOGIE „UNTERBRINGUNG“

Zürcher Migrationskonferenz 2022
Wie gewohnt, so integriert

baubüro in situ ag
Zürich

- EIGENTUM BAULAND
- EIGENTUM IMMOBILIE
- = LANGFRISTIG / FLEXIBLE NUTZUNG
- = QUALITATIVER WOHNRAUM






TYPOLOGIE „EINFACHES WOHNEN“

Zürcher Migrationskonferenz 2022
Wie gewohnt, so integriert

baubüro in situ ag
Zürich

GIBT ES ETWAS DAZWISCHEN?



„EINFACHES WOHNEN“ FÜR JEDE*N

Zürcher Migrationskonferenz 2022
Wie gewohnt, so integriert

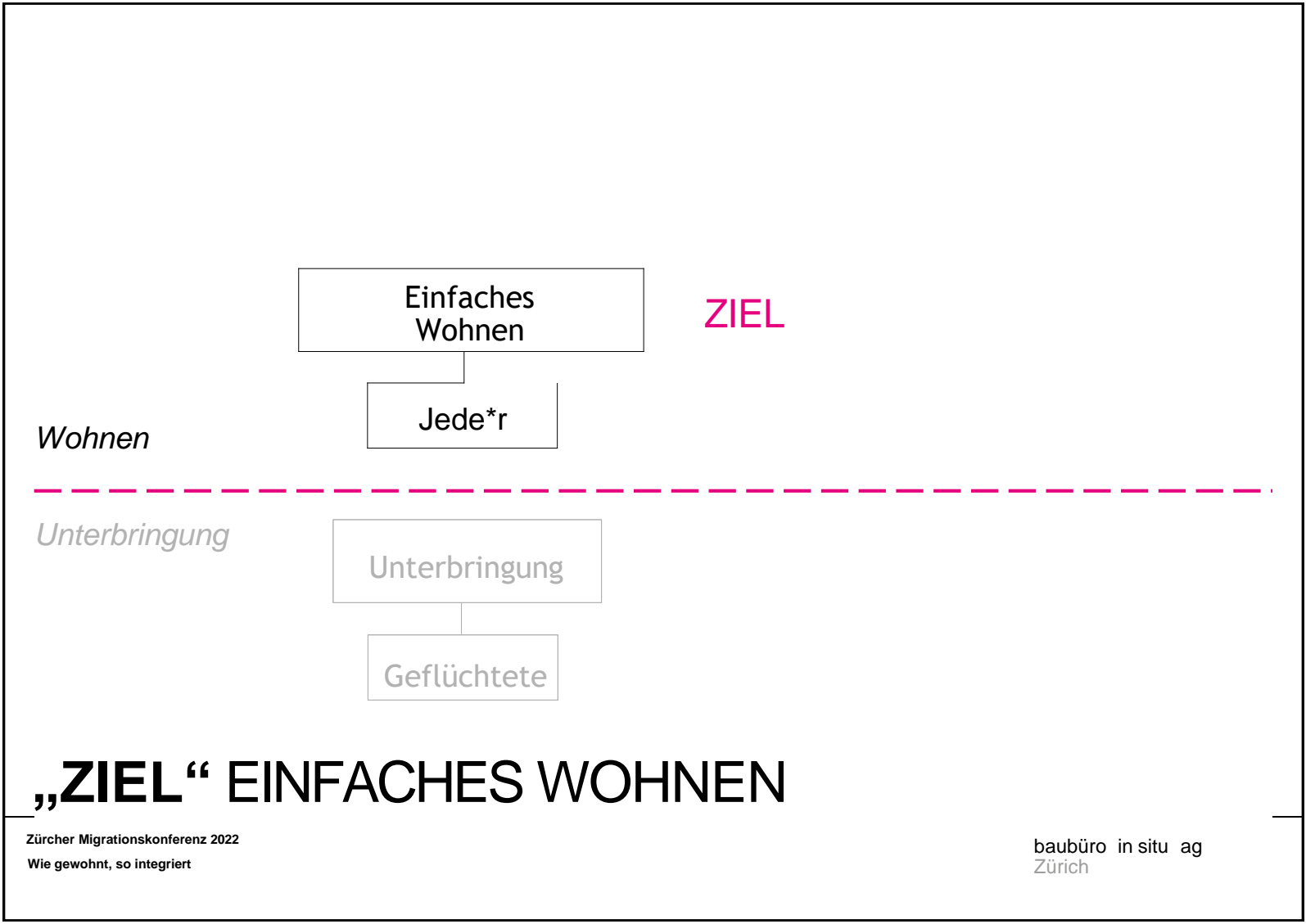
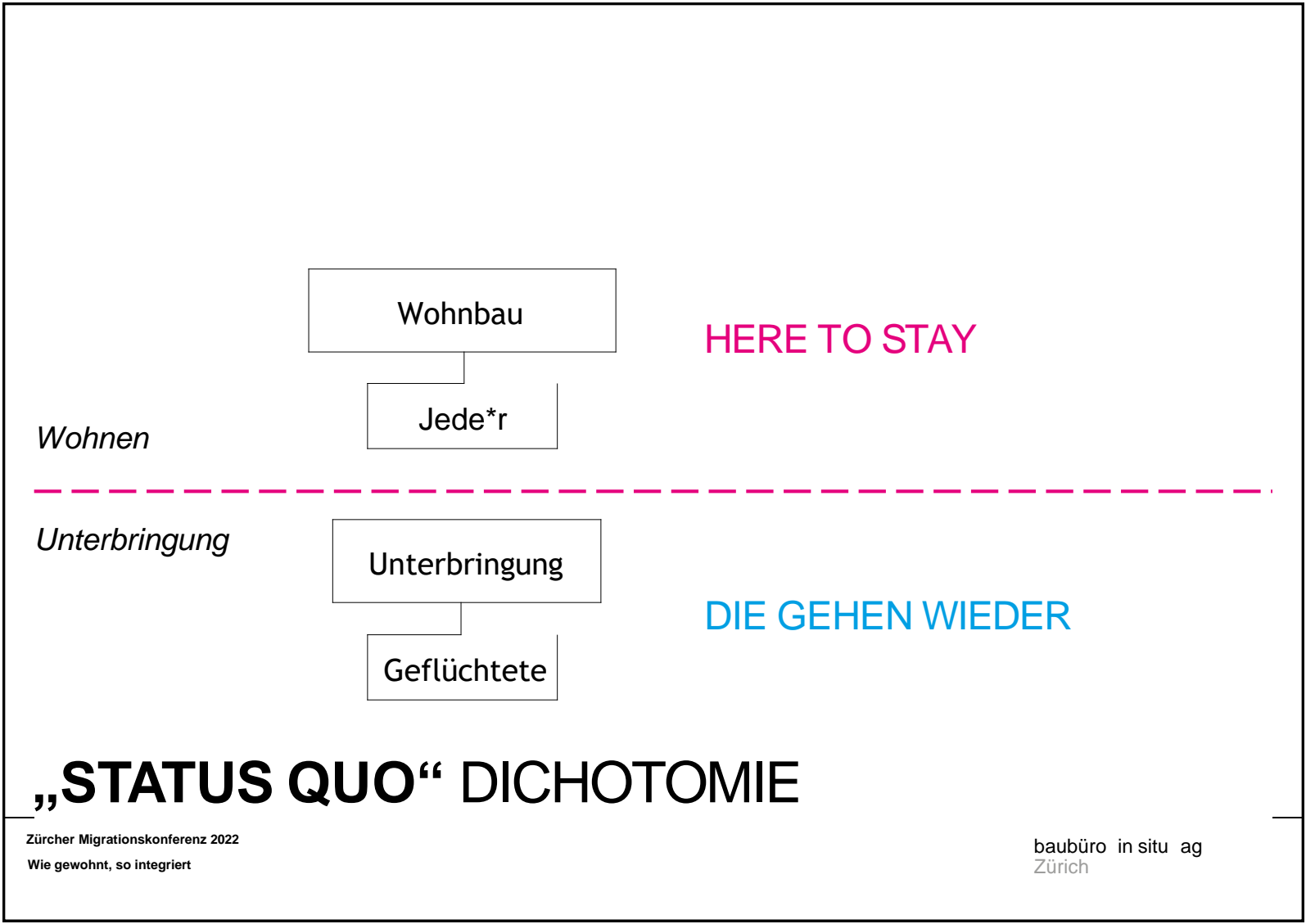
baubüro in situ ag
Zürich

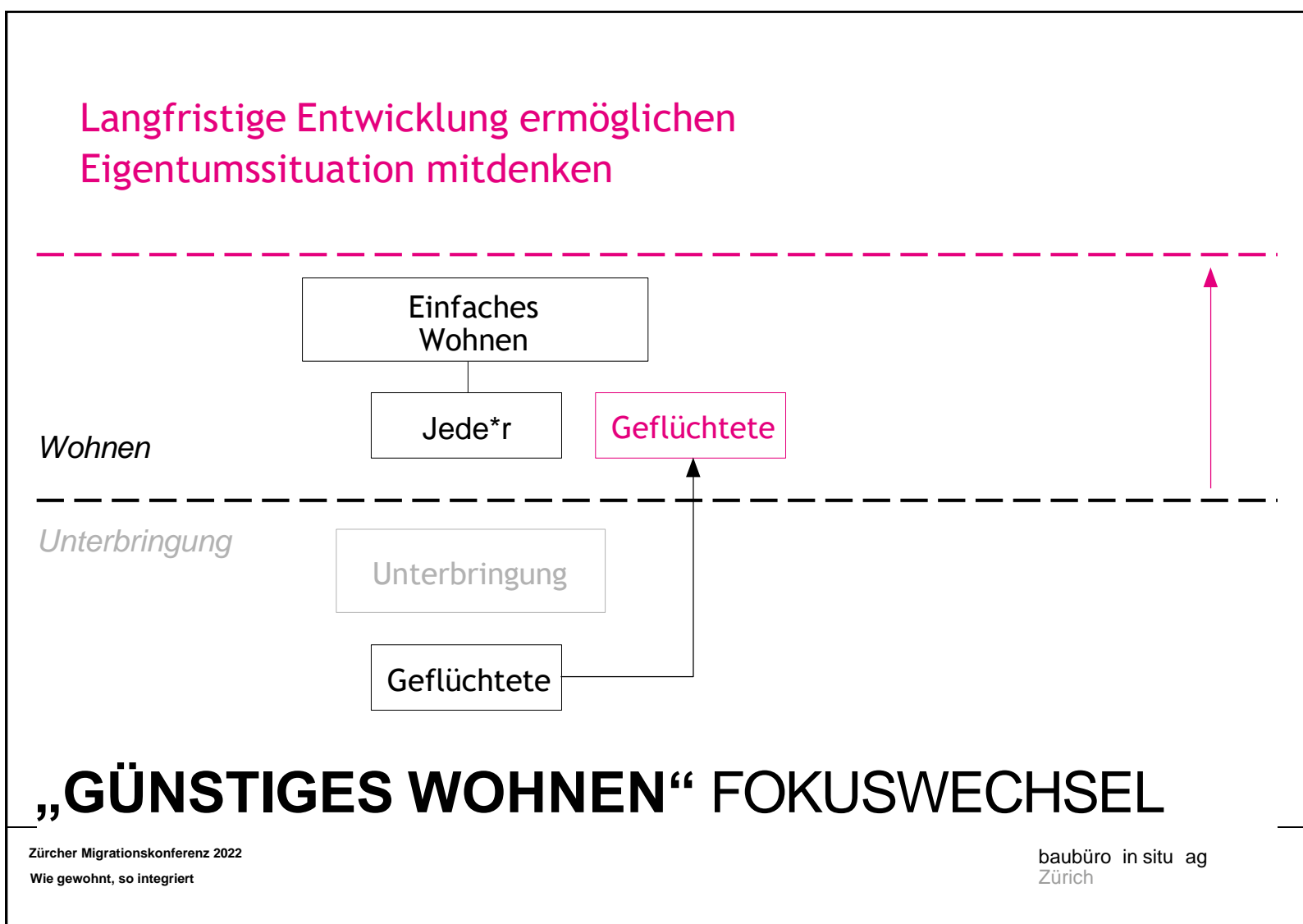
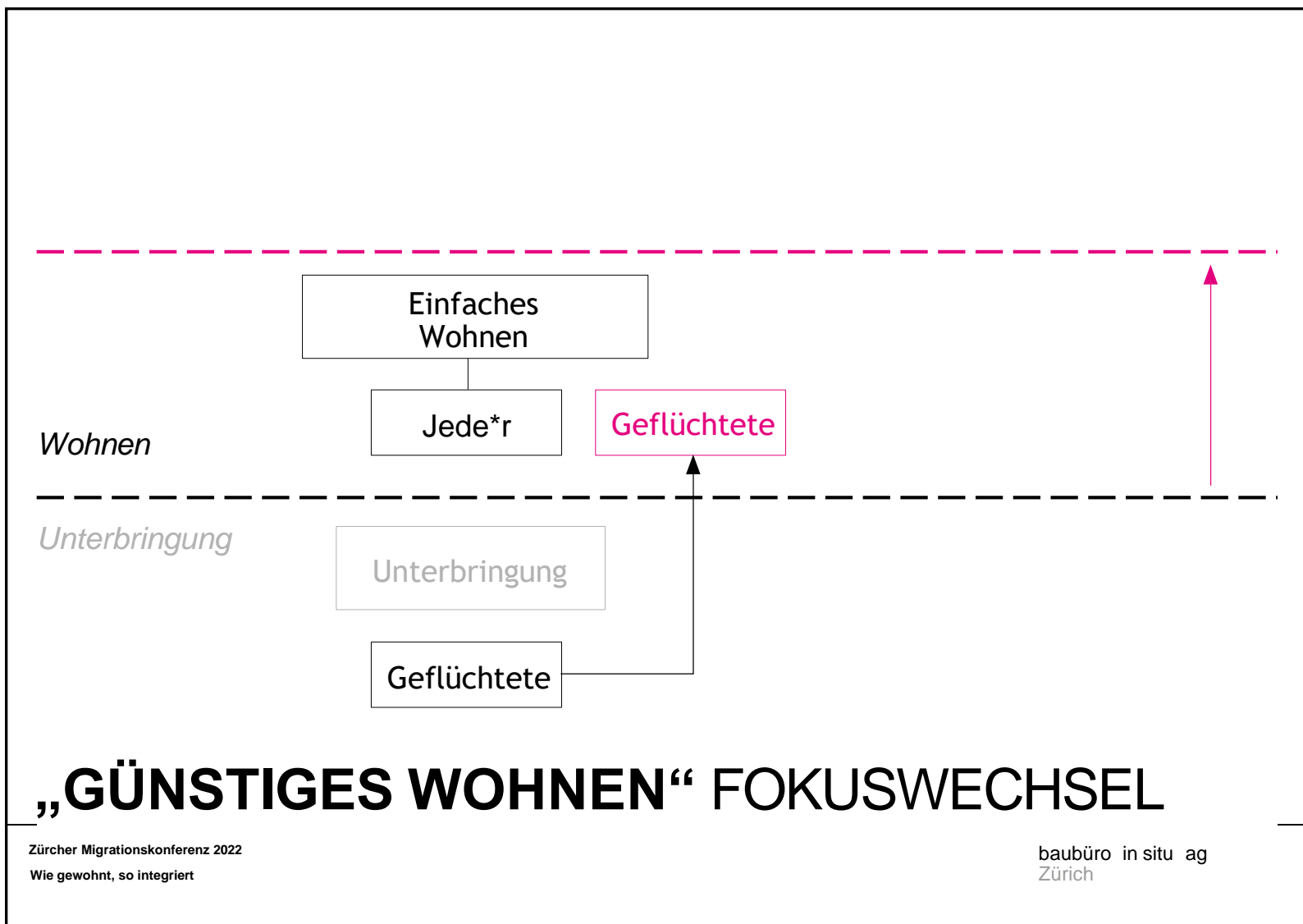
<i>Wohnen</i>	<div style="border: 1px solid black; padding: 5px; margin-bottom: 5px;">Wohnbau</div> <div style="border: 1px solid black; padding: 5px; margin-left: 20px;">Jede*r</div>	<p>PRIVATHEIT</p> <p>SOZIALE DURCHMISCHUNG</p>
<i>Unterbringung</i>	<div style="border: 1px solid black; padding: 5px; margin-bottom: 5px;">Unterbringung</div> <div style="border: 1px solid black; padding: 5px; margin-left: 20px;">Geflüchtete</div>	<p>WENIG PRIVATHEIT</p> <p>„GHETTOISIERUNG“</p> <p>KURZFRISTIGE STRATEGIE</p>

„STATUS QUO“ DICHOTOMIE

Zürcher Migrationskonferenz 2022
Wie gewohnt, so integriert

baubüro in situ ag
Zürich





Entwicklung breit denken
Stadtraum / Architektur / Klimapolitik

**PARTNER
POTENTIELL**

PRIVATE

GEMEINNÜTZIGE

**KONZEPTE
ZU PRÜFEN**

UMNUTZUNGEN ERMÖGLICHEN

LEERSTÄNDE NUTZEN

TRANSFORMATIONEN FÖRDERN

INCENTIVES (DICHTE?)

BAURECHTSKONZEPTE

LANDPREISE MITDENKEN

„WIE“ PARTNER & KONZEPTE

Zürcher Migrationskonferenz 2022
Wie gewohnt, so integriert

baubüro in situ ag
Zürich

Mehr als soziale Haltung
Räumliche / Architektonische / Klimapolitische Benefits

**BENEFITS
MÖGLICH**

NEUE WOHNFORMEN

NEUE ARBEITSFORMEN

KLIMABILANZ

AKZEPTANZ

**KONZEPTE
POTENTIELL**

STUDIS STATT BÜROS

CO-WORKING

BESTAND NUTZEN

„NORMALE“ GEBÄUDE

„BENEFITS“ GESAMTHEITLICH

Zürcher Migrationskonferenz 2022
Wie gewohnt, so integriert

baubüro in situ ag
Zürich

Konträre Nutzer*innengruppen Unterschiedliche Projektentwicklung

EINZELPERSONEN
Studentischem Wohnen

FAMILIEN
Familienwohnen klassisch

JUNG

JUNG BIS ALT

MÄNNLICH

GEMISCHT

STÄDTISCH

AM DORF?

FÜR SICH

GEMEINSAM

„BEWOHNER*INNEN“ ANALOGIEN

Zürcher Migrationskonferenz 2022
Wie gewohnt, so integriert

baubüro in situ ag
Zürich

VON UNTERBRINGUNG ZU GÜNSTIGEM WOHNBAU

SYNERGIEN UND PARTNERT SUCHEN / NUTZEN

BREITE BENEFITS ANVISIEREN

LANGFRISTIGKEITE STADTENTWICKLUNG

ALTERNATIVE KONZEPTE

DURCHMISCHUNG

BEDÜRFNISGERECHT

KLIMABILANZ BAUTEN

DENKANSTOSS

KEIN FERTIGMENU

„ZUSAMMENFASSUNG“ ZIELSETZUNG?

Zürcher Migrationskonferenz 2022
Wie gewohnt, so integriert

baubüro in situ ag
Zürich