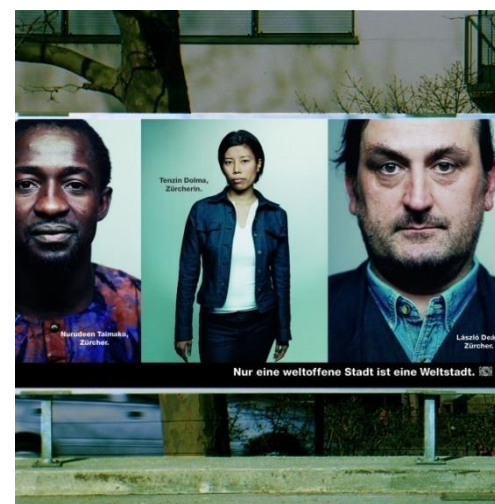
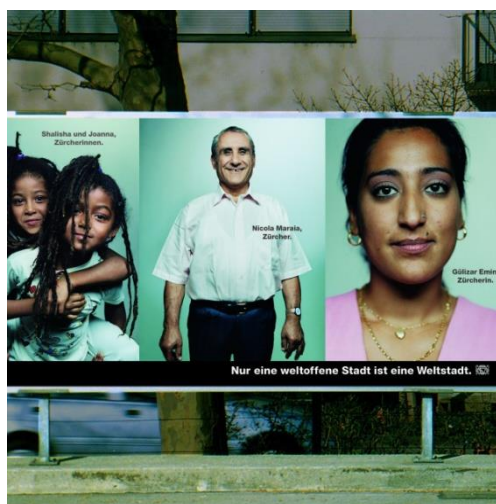


# Aktuelles zur Integrationspolitik der Stadt Zürich



Informationstreffen vom 7. März 2016

Christof Meier, Leiter Integrationsförderung

[www.stadt-zuerich.ch/integration](http://www.stadt-zuerich.ch/integration)

# Integrationspolitische Ziele der Stadt Zürich 2015 – 2018

16 strategische Ziele, die 6 Stossrichtungen zugeordnet sind:

- **Chancengerechtigkeit** erhöhen
- **Eigenverantwortung** ermöglichen
- **Willkommenskultur** pflegen
- Gutes **Zusammenleben** fördern
- **Herausforderungen** angehen
- Aktive integrationspolitische **Positionierung**

# Ausgewählte integrationspolitische Ziele

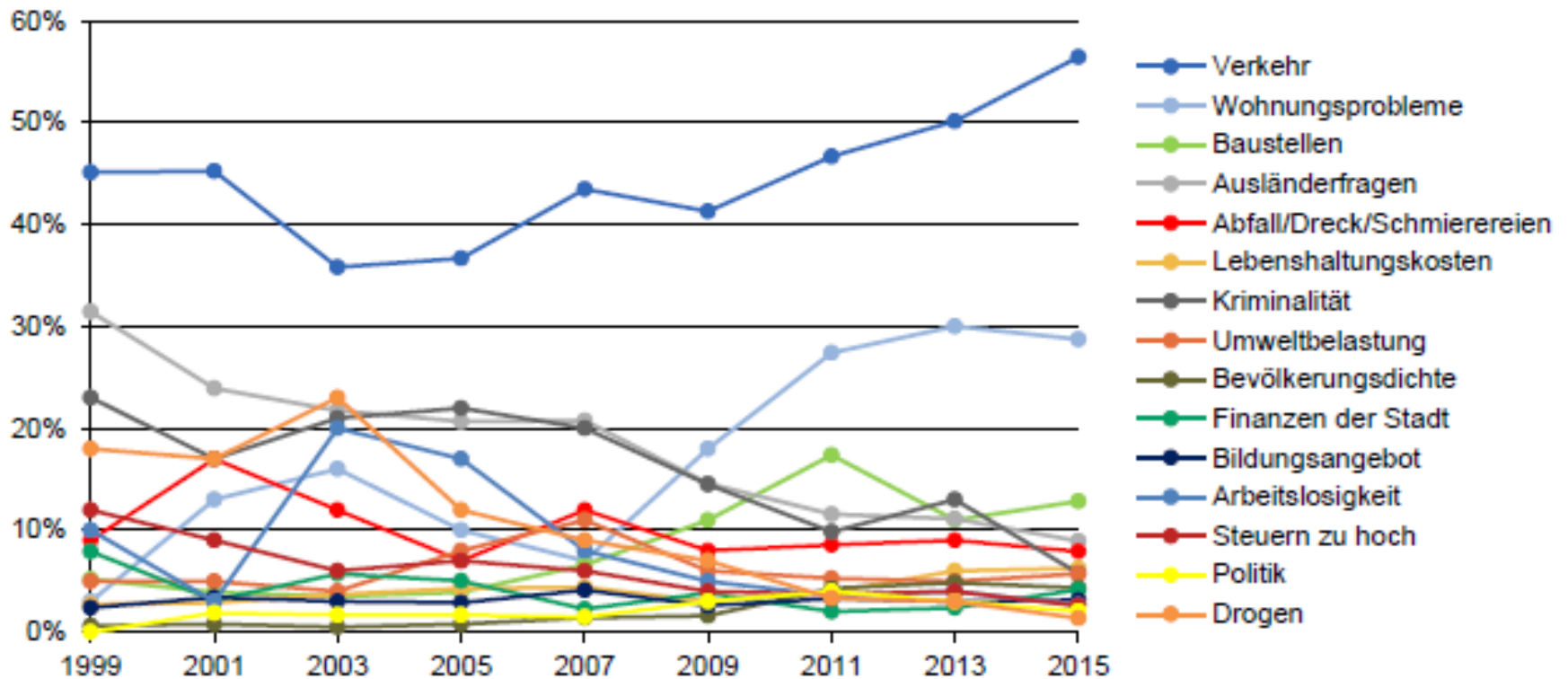
Alle Bewohnerinnen und Bewohner der Stadt Zürich ... profitieren gleichermassen von den **Angeboten und Dienstleistungen** in der Stadt Zürich. **[=> Stadtverwaltung]**

Alle Bewohnerinnen und Bewohner der Stadt Zürich **beteiligen** sich im Rahmen ihrer Möglichkeiten eigenverantwortlich am wirtschaftlichen und sozialen Alltag. **[=> «Zugezogene» Bevölkerung]**

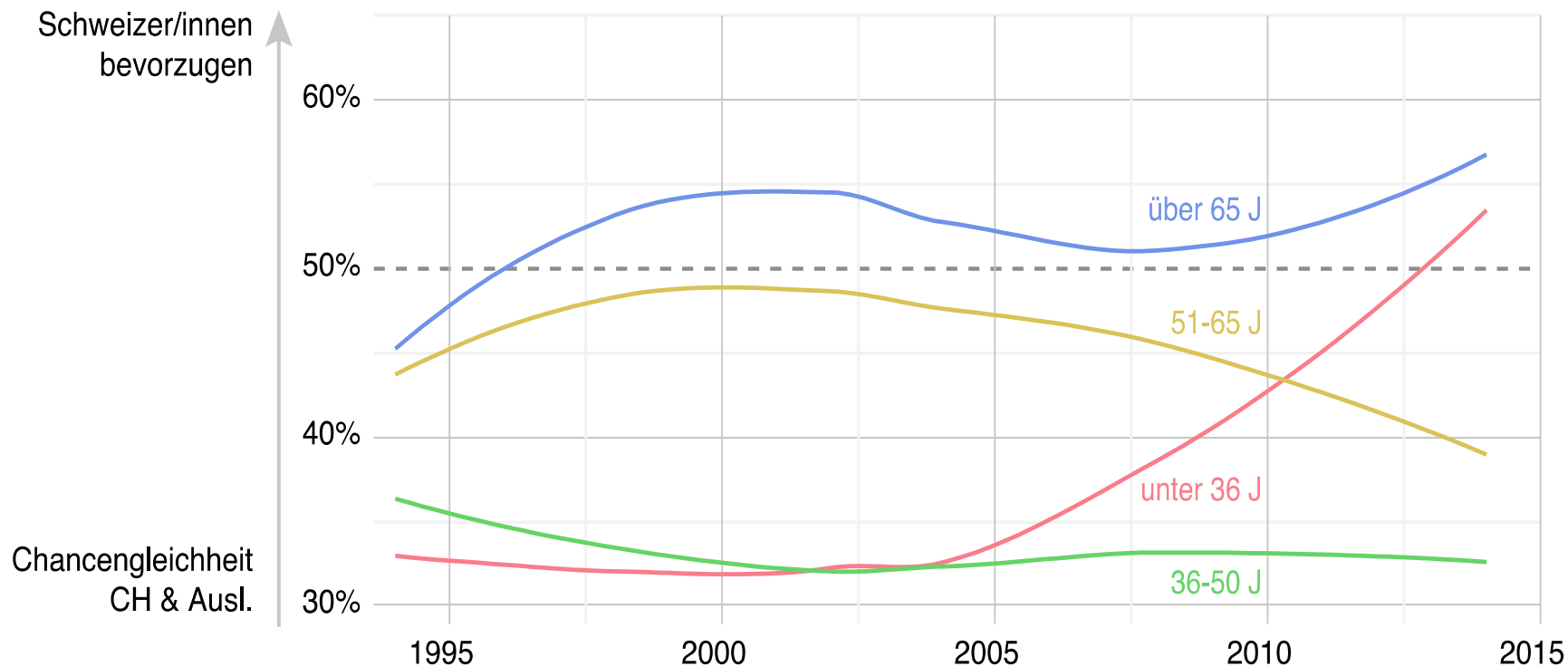
Alle Bewohnerinnen und Bewohner der Stadt Zürich werden auf der Basis der geltenden Rechtsordnung in ihrer persönlichen Lebensweise respektiert. Zürich wird als weltoffene Stadt wahrgenommen, in der **liberale und solidarische Werte** hoch gehalten werden. **[=> «Ganze» Wohnbevölkerung]**

# Was sind für Sie die drei grössten Probleme?

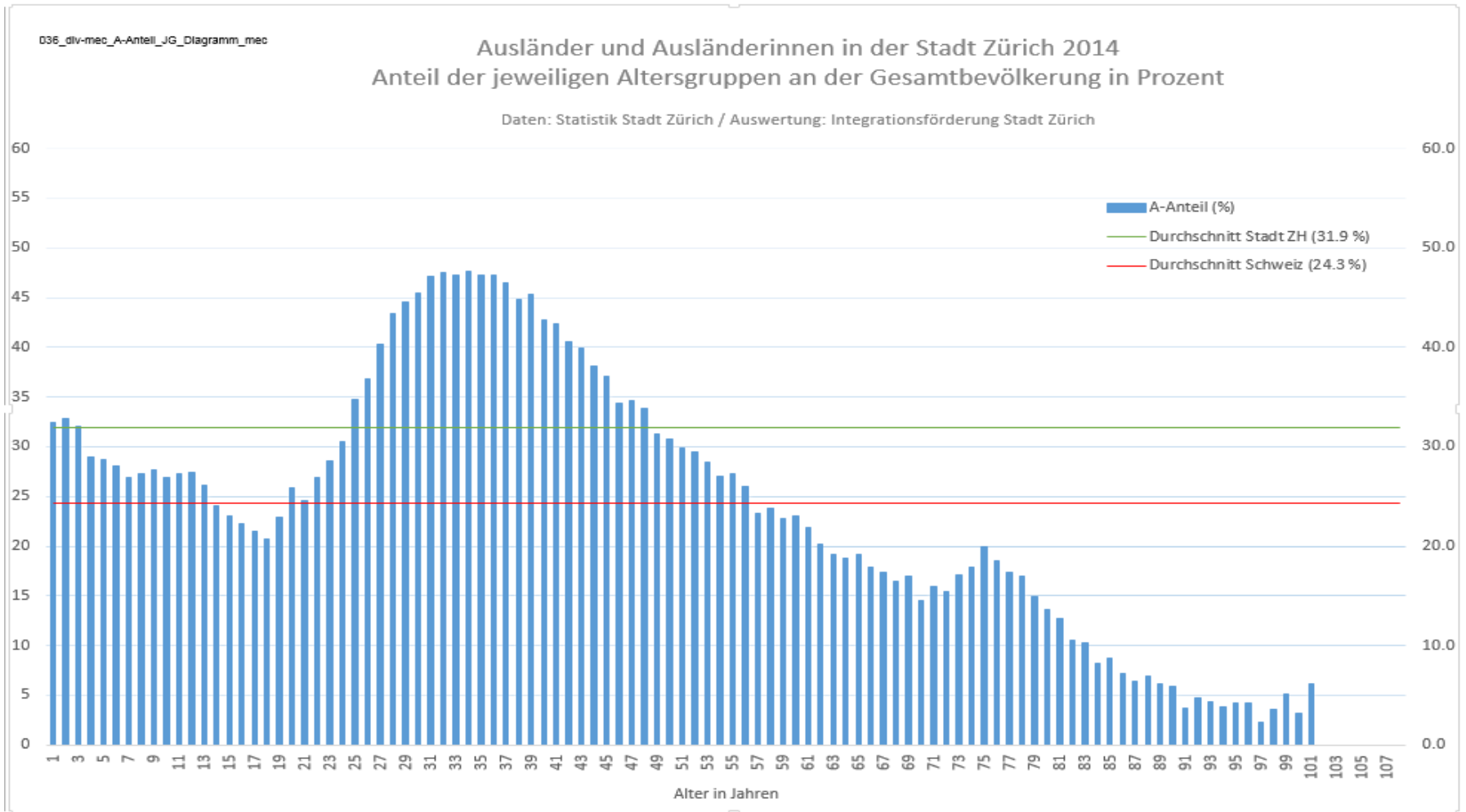
Grafik 15: Allgemeine Probleme in der Stadt Zürich, 1999 bis 2015  
Nennungen in Prozent der Befragten; Mehrfachnennungen möglich (N=2501/4946)<sup>3</sup>



## Schweizer-Vorrang vs. Chancengleichheit, Stadt Zürich

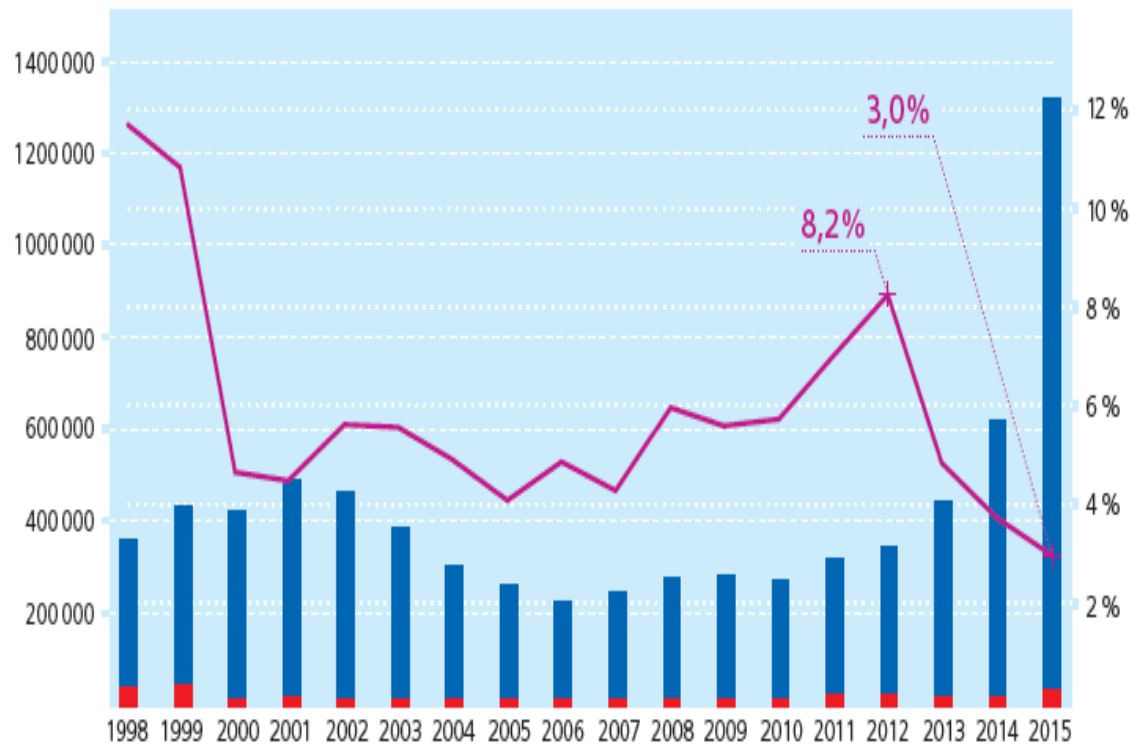


# Altersgruppen der ausländischen Bevölkerung



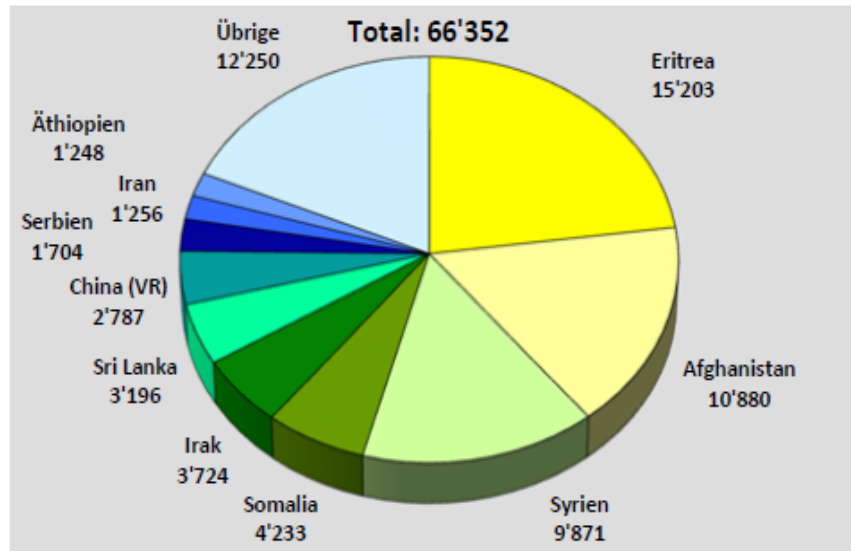
# Fluchtmigration

## Anteil der Schweiz an Asylsuchenden in Europa



2015 ersuchten in Europa rund 1,4 Millionen Menschen um Asyl, doppelt so viele wie im Jahr 2014. Im Vergleich zu Gesamteuropa verlief der Anstieg der Asylgesuche im vergangenen Jahr in der Schweiz moderat. Der Anteil der Schweiz an den europaweit gestellten Asylgesuchen sank von 3,8 % im Vorjahr auf 3,0 % – der tiefste Wert der letzten 18 Jahre.

# Fluchtmigration II



**Grafik 4: Personen im Asylprozess in der Schweiz:  
Nationen**

Ende 2015 lebten rund 111'000 Personen aus dem Asylbereich in der Schweiz.

Knapp über 40'000 von ihnen sind anerkannte **Flüchtlinge**, etwa 33'000 **vorläufig Aufgenommene** und gut 30'000 **Asylsuchende**.

Die übrigen 8'000 sind meist in einem Rechts- oder Vollzugsprozess.

Die Stadt Zürich hat 2016 ein **Aufnahmekontingent von 2'732 Personen** (ohne anerkannte Flüchtlinge) zu erfüllen.



# Aktuelles aus der IF

- Der Gemeinderat hat im Oktober 2015 die definitive Einführung der [sprachgruppenspezifischen Informationsangebote](#) genehmigt.
- Zu den integrationspolitischen Zielen des Stadtrats wurde im August 2015 ein Papier mit [Hintergrundinformationen](#) und Beispielen publiziert.
- Zu Handen der Stadtverwaltung wird im Frühling 2016 ein [Leitfaden](#) über die Erreichung fremdsprachiger Zielgruppen veröffentlicht.
- Für Mitarbeitende von soziokulturellen Angeboten wird ein [Qualitätszirkel](#) zum Umgang mit Vielfalt ermöglicht.
- Die Angebote im Bereich [Antidiskriminierung](#) werden ausgebaut. Der städtische Rassismusbericht 2017 wird vorbereitet.

# Thementische mit Apéro

## 3. Stock

**Interreligiöser Dialog:** VIOZ und ZFR

**Beratungsangebote für Frauen:** Fachstelle für Gleichstellung, Frauenberatung sexuelle Gewalt, Beratungsstelle Infodona

**Sicherheit:** Stadtpolizei

**Berufliche Aus- und Weiterbildung:** Laufbahnzentrum

**Zivilgesellschaftliches Engagement:** AOZ, Kontaktstelle Freiwilligenarbeit, Nachbarschaftshilfe, Quartierkoordination

## 4. Stock

**Elternmitwirkung in der Schule:** Schul- und Sportdepartement

**Ausländerinnen und Ausländerbeirat der Stadt Zürich**

**Integration:** Integrationsförderung Stadt, Fachstelle Integration Kanton