



1 / 2006

ERSCHEINT QUARTALSWEISE

BAUTÄTIGKEIT

Es wurden weniger Wohnungen gebaut und weniger neu bewilligt. Es stehen aber immer noch über 3500 Wohnungen im Bau. Der Durchschnittspreis der gehandelten Einfamilienhäuser und Eigentumswohnungen ist weiter gestiegen.

UND GRUNDEIGENTUMS WECHSEL

Mensch und Gesellschaft

- Raum und Umwelt
- Wirtschaft und Arbeit

INHALT

	Zusammenfassung	3
1	GRAFIKEN UND TABELLEN	4
2	ANHANG	12
2.1	Quelle	12
2.2	Verzeichnis der Grafiken und Tabellen	12

Herausgeber, Redaktion
und Administration
Stadt Zürich
Präsidialdepartement
Statistik Stadt Zürich

Autor
Hans-Peter Müller

Bezugsquelle
Statistik Stadt Zürich
Napfgasse 6, 8001 Zürich
Telefon 044 250 48 00
Telefax 044 250 48 29

E-Mail
statistik@zuerich.ch

Internet
www.stadt-zuerich.ch/statistik

Auskunft
Hans-Peter Müller
Telefon 044 250 48 20

Preis
Jahresabonnement Fr. 18.–
Artikel-Nr. 303 100
Einzelausgabe Fr. 9.–
Artikel-Nr. 303 101

Copyright
Statistik Stadt Zürich,
Zürich 2006
Abdruck – ausser für kom-
merzielle Nutzung – unter
Quellenangabe gestattet
12.5.2006 / Mü

Committed to Excellence
nach EFQM

Zeichenerklärung

Ein Strich (–) anstelle einer Zahl bedeutet, dass nichts vorkommt (= Null).

Eine Null (0 oder 0,0) anstelle einer anderen Zahl bezeichnet eine Grösse, die kleiner ist als die Hälfte der kleinsten verwendeten Einheit.

Drei Punkte (...) anstelle einer Zahl bedeuten, dass diese nicht erhältlich ist oder dass sie weggelassen wurde, weil sie keine Aussagekraft hat.

In Klammern gesetzte Zahlen (#) bezeichnen einen nicht aussagekräftigen Einzelwert.

ZUSAMMENFASSUNG

Im Berichtsquartal wurden nur 101 neue Wohnungen erstellt, 248 Wohnungen oder 71,1 Prozent weniger als im Vorquartal (349). Durch Umbau kamen 2 Wohnungen dazu. Andererseits wurden 49 Wohnungen abgebrochen, das sind gut dreimal weniger als im Vorquartal. Damit ergibt sich ein Reinzuwachs von 186 Wohnungen innerhalb des Berichtsquartals. Der grösste Teil der Wohnungen entstand in den Stadtquartieren Saatlen (40) und Höngg (30). Der Bestand per 31. März 2006 erhöhte sich somit auf 202304 Wohnungen oder 0,4 Prozent mehr als vor einem Jahr. Im Berichtsquartal wurden 5 Einfamilienhäuser erstellt und weitere 67 sind zurzeit im Bau. In der Kategorie Eigentumswohnungen wurden 35 Einheiten erstellt, das sind fast dreimal weniger als im Vorquartal. Im Berichtsquartal wurden auch viel weniger neue Wohnungen bewilligt, nämlich nur deren 305 gegenüber 1143 im Vorquartal.

Am 31. März 2006 standen 3587 Wohnungen im Bau, das sind nochmals 282 mehr als im Vorquartal. Wenn man noch die 2094 bewilligten aber noch nicht im Bau stehenden Wohnungen berücksichtigt, sieht das Wohnungsangebot in nächster Zeit doch recht rosig aus.

Der Versicherungswert der neu erstellten Gebäude ist von 252 auf 109 Millionen Franken zurückgegangen. Auch die Bausumme der neu bewilligten Gebäude reduzierte sich um fast 60 Prozent auf 155 Millionen Franken. Im Freihandverkauf hat der Umsatzwert gegenüber dem Vorquartal um fast einen Drittel abgenommen. Der m²-Preis der bebauten Wohnzonen hat um 3,6 Prozent abgenommen, nämlich von 4380 Franken im Vorquartal auf 4224 Franken im Berichtsquartal. Es wurden 32 Einfamilienhäuser gehandelt, gegenüber 39 im Vorquartal. Bei den Eigentumswohnungen waren es 163 gegenüber 202 Wohnungen im Vorquartal. Ein Einfamilienhaus kostet im Durchschnitt 1,54 Millionen Franken, eine Eigentumswohnung 883 000 oder pro Zimmer 225 000 Franken.

Hinweis: Die Quartalszahlen sind provisorisch. Die definitiven Zahlen werden im Statistischen Jahrbuch der Stadt Zürich publiziert. In der Regel weichen Sie kaum von den provisorischen Zahlen ab.

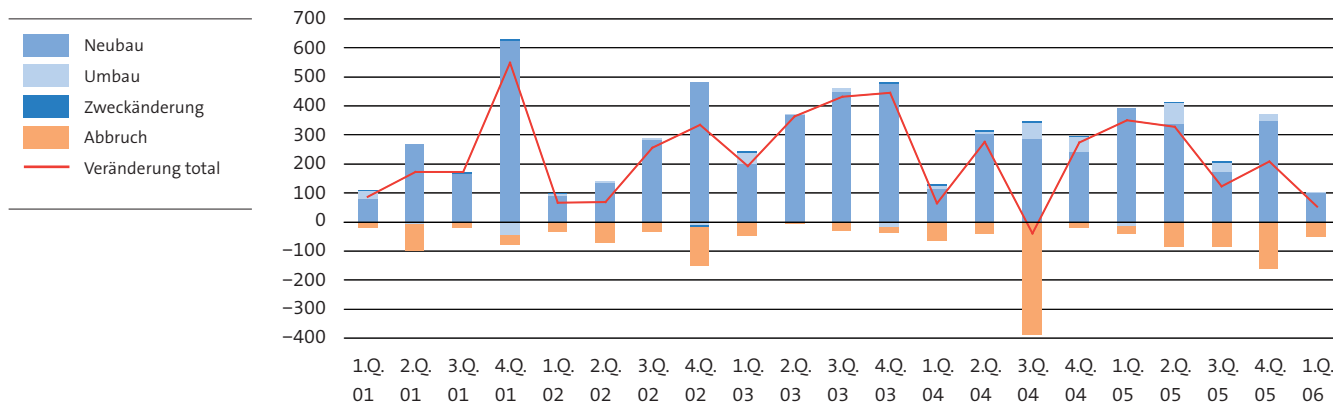
1

GRAFIKEN UND TABELLEN

Veränderung des Wohnungsbestandes durch Bautätigkeit

6_1

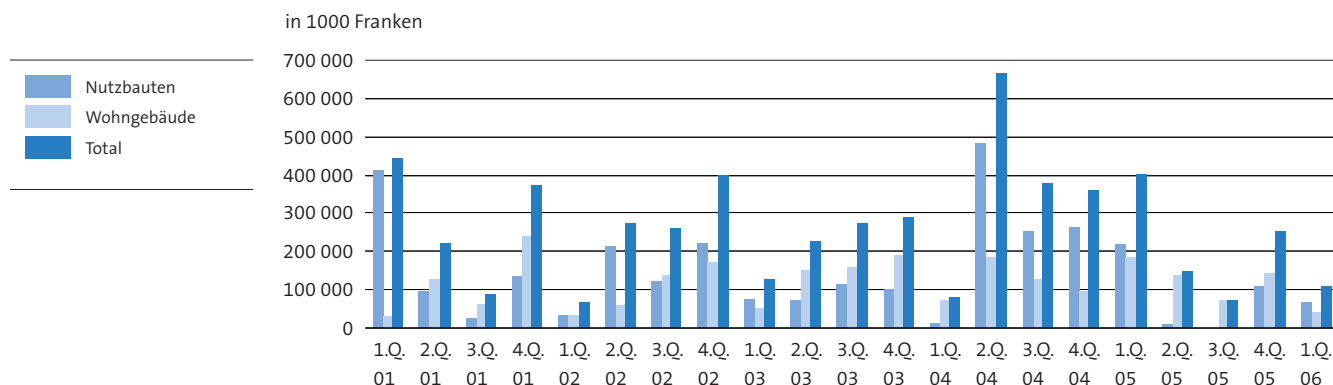
► 1. Quartal 2001–1. Quartal 2006



Versicherungswert der neu erstellten Gebäude

6_2

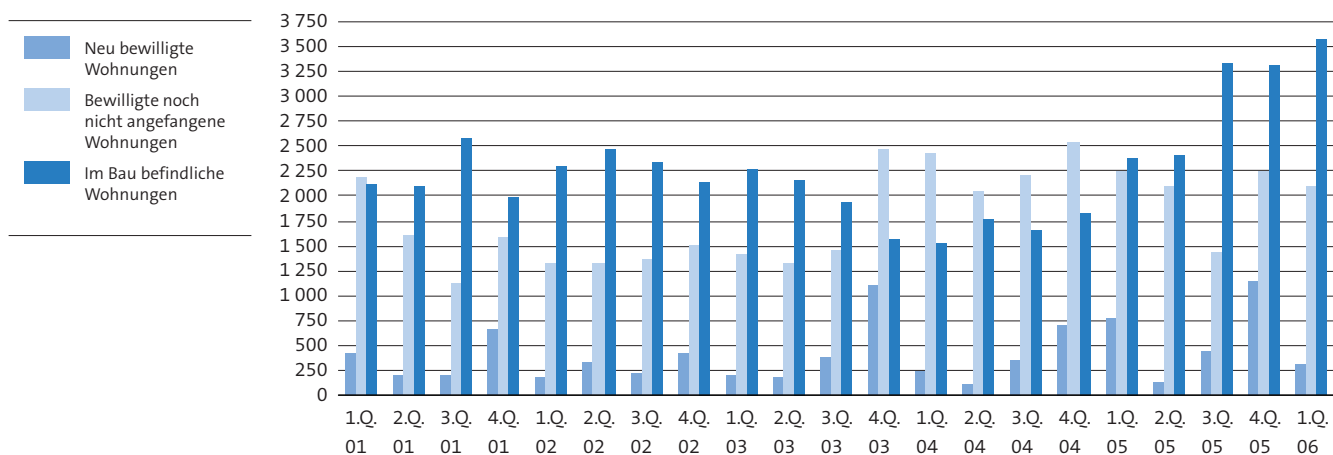
► 1. Quartal 2001–1. Quartal 2006



Neu bewilligte, bewilligte noch nicht angefangene und im Bau befindliche Wohnungen

6_3

► 1. Quartal 2001–1. Quartal 2006



Bausumme der neu bewilligten Gebäude

G_4

► 1. Quartal 2001–1. Quartal 2006

in 1000 Franken

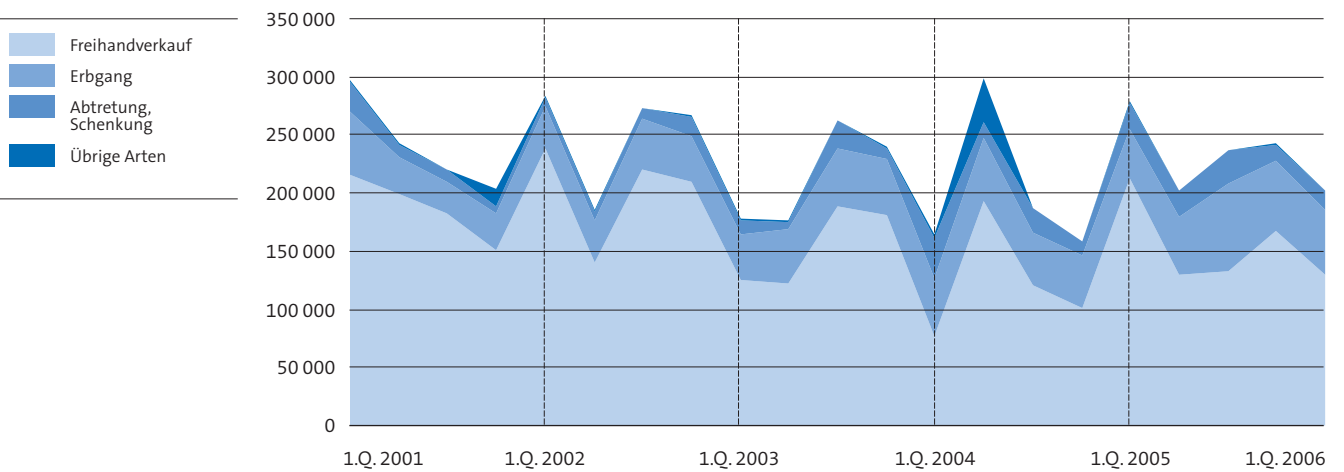


Gesamte umgesetzte Grundstückfläche

G_5

► nach Handänderungsart, 1. Quartal 2001–1. Quartal 2006

m²

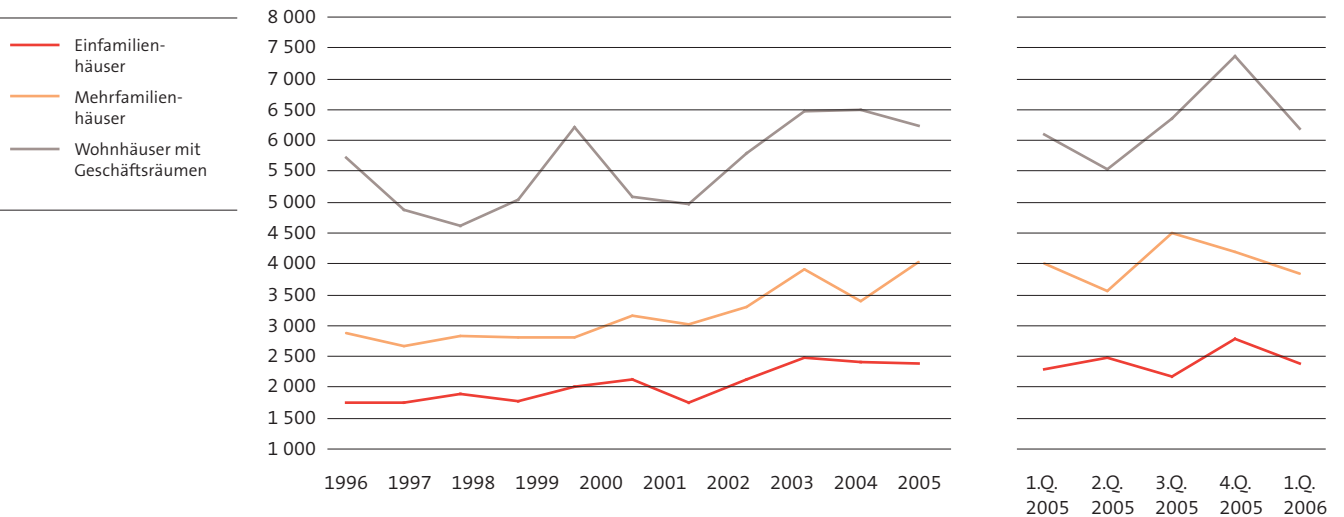


Durchschnittspreis der im Freihandverkauf umgesetzten Parzellen

G_6

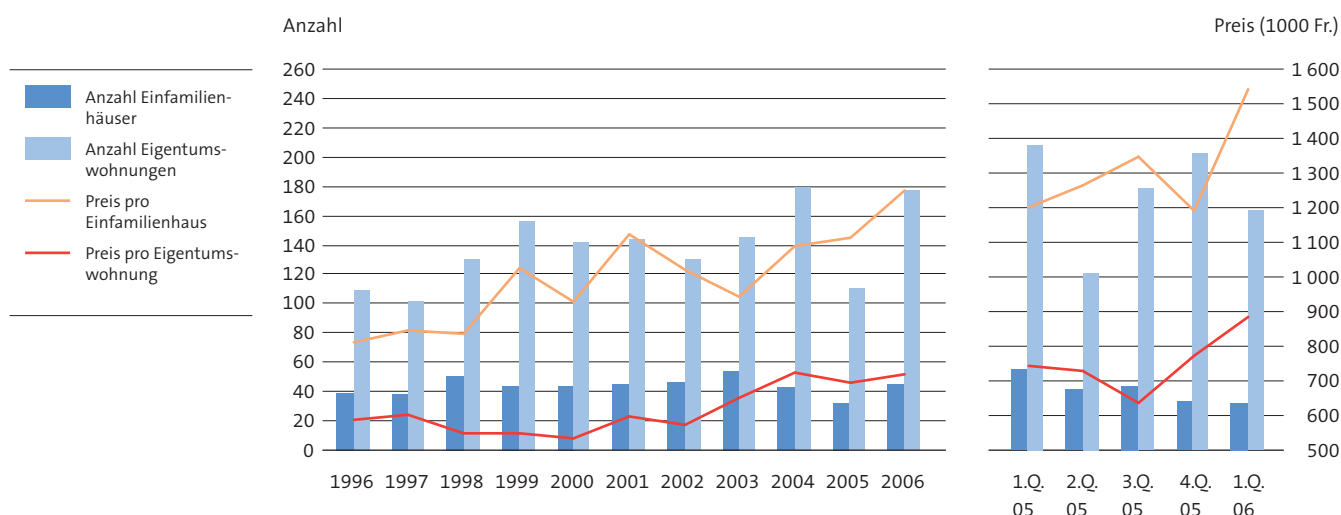
► bebaut mit Einfamilien-, Mehrfamilien- und Wohnhäusern mit Geschäftsräumen, 1996–2006

Fr./m²



Anzahl¹ und Preis der im Freihandverkauf umgesetzten Einfamilienhäuser und Eigentumswohnungen G_7

▶ 1996–2006


Veränderung des Wohnungsbestandes

▶ nach diversen Merkmalen, Januar–März 2006

T_1

	Wohnungen nach Zimmerzahl im 1. Quartal 2006						Wohnungen total		
	1	2	3	4	5	6 u.m.	aktuelles Quartal	Vorquartal	Vorjahresquartal
Stand am Quartalsanfang	26 894	42 195	74 386	41 788	11 372	5 483	202 118	201 914	201 166
Neu erstellte Wohnungen	–	20	21	48	11	1	101	349	391
Umgebaute Wohnungen (Saldo)	3	–3	–8	6	1	3	2	21	–14
Umgenutzte Wohnungen (Saldo) ¹	8	–16	4	3	1	–1	–1	–2	–
Abgebrochene Wohnungen	1	1	2	43	–	2	49	160	27
Veränderung total ²	35	32	50	28	26	15	186	204	336
Stand am Quartalsende	26 929	42 227	74 436	41 816	11 398	5 498	202 304	202 118	201 502
Veränderung gegenüber									
Vorquartal (%)	0,1	0,1	0,1	0,1	0,2	0,3	0,1
Vorjahresquartal (%)	–0,2	0,5	0,3	0,4	1,9	1,1	0,4

1 Umwandlung von Wohnungen in Geschäftsräume ohne bauliche Veränderung und umgekehrt.

2 Einschliesslich Korrekturen: Infolge laufender Datenbankbereinigungen werden stets einige Korrekturen am Wohnungsbestand vorgenommen.

Rauminhalt und Versicherungswert der neu erstellten Gebäude

▶ nach Ersteller, Januar–März 2006

T_2

	4. Quartal 2005				1. Quartal 2006			
	Rauminhalt (m ³)		Versicherungswert (1000 Fr.)		Rauminhalt (m ³)		Versicherungswert (1000 Fr.)	
	Wohngebäude	Nutzbauten	Wohngebäude	Nutzbauten	Wohngebäude	Nutzbauten	Wohngebäude	Nutzbauten
Aktuelles Quartal total	226 954	171 481	142 983	109 017	67 597	111 735	41 589	67 140
Vorjahresquartal total	163 849	338 070	96 552	262 926	286 324	327 797	183 249	219 033
Veränderung (%)	38,5	–49,3	48,1	–58,5	–76,4	–65,9	–77,3	–69,3
Natürliche Personen ¹	89 819	16 981	54 063	9 477	27 725	3 000	18 396	1 080
Aktien- und übrige private Gesellschaften	132 725	154 500	82 926	99 540	15 393	1 000	10 872	342
Pensionskassen	–	–	–	–	–	–	–	–
Baugenossenschaften	–	–	–	–	24 479	–	12 321	–
Stadt Zürich ²	4 410	–	5 994	–	–	75 535	–	48 501
Übrige Ersteller ³	–	–	–	–	–	32 200	–	17 217

1 Einzelpersonen, Erbengemeinschaften, übrige einfache Gesellschaften.

2 Einschliesslich städtischer Stiftungen.

3 Genossenschaften, Kanton, Bund, andere öffentliche Ersteller, Religionsgemeinschaften, Vereine, private Stiftungen, gemische Ersteller.

Neu erstellte Wohnungen

► nach diversen Merkmalen, Januar–März 2006

T_3

	Wohnungen nach Zimmerzahl im 1. Quartal 2006						Wohnungen total		
	1	2	3	4	5	6 u.m.	aktuelles Quartal	Vorquartal	Vorjahresquartal
Aktuelles Quartal total	–	20	21	48	11	1	101	349	391
Vorquartal	14	14	106	116	82	17	349
Vorjahresquartal	4	43	98	157	75	14	391
Ersteller									
Natürliche Personen ¹	–	2	18	12	8	1	41	113	38
Aktien- und übrige private Gesellschaften	–	2	3	12	3	–	20	227	128
Pensionskassen	–	–	–	–	–	–	–	–	152
Baugenossenschaften	–	16	–	24	–	–	40	–	73
Stadt Zürich ²	–	–	–	–	–	–	–	9	–
Übrige Ersteller ³	–	–	–	–	–	–	–	–	–
Im Stockwerkeigentum	–	2	16	10	7	–	35	97	25
Gebäudeart									
Einfamilienhäuser	–	–	–	9	–	–	12	10	–
Mehrfamilienhäuser	–	20	21	39	9	–	89	179	206
Übrige Wohnhäuser	–	–	–	–	–	–	–	160	185
Nutzbauten	–	–	–	–	–	–	–	–	–

1 Einzelpersonen, Erbengemeinschaften, übrige einfache Gesellschaften.

2 Einschliesslich städtischer Stiftungen.

3 Genossenschaften, Kanton, Bund, andere öffentliche Ersteller, Religionsgemeinschaften, Vereine, private Stiftungen, gemische Ersteller.

Neu erstellte Wohnungen

► nach Monat, April 2005–März 2006

T_4

	Wohnungen nach Zimmerzahl						
	total	1	2	3	4	5	6 u.m.
April	44	2	13	18	4	3	4
Mai	82	4	5	22	31	13	7
Juni	211	1	33	37	50	84	6
Juli	89	–	50	28	11	–	–
August	72	3	3	27	31	3	5
September	14	1	4	6	3	–	–
Oktober	233	14	5	85	63	54	12
November	41	–	5	8	16	12	–
Dezember	75	–	4	13	37	16	5
Januar	35	–	2	16	10	7	–
Februar	49	–	16	–	33	–	–
März	17	–	2	5	5	4	1
April 2005–März 2006	962	25	142	265	294	196	40
Monatsmittel	80	2	12	22	25	16	3

Veränderung des Wohnungsbestandes
 ► durch Umbau und Umnutzung, Januar–März 2006

T_5

	Wohnungen nach Zimmerzahl im 1. Quartal 2006						Wohnungen total		
	1	2	3	4	5	6 u.m.	aktuelles Quartal	Vorquartal	Vorjahresquartal
Durch Umbau									
Abgang	3	8	18	7	4	3	43	146	132
Zugang	6	5	10	13	5	6	45	167	118
Saldo	3	-3	-8	6	1	3	2	21	-14
Durch Umnutzung									
Abgang	–	17	5	2	1	1	26	13	6
Zugang	8	1	9	5	2	–	25	11	6
Saldo	8	-16	4	3	1	-1	-1	-2	–

Neu bewilligte, bewilligte noch nicht angefangene und im Bau befindliche Wohnungen
 ► Januar–März 2006

T_6

	Wohnungen total	Wohnungen nach Zimmerzahl					
		1	2	3	4	5	6 u.m.
Neu bewilligte Wohnungen							
1. Quartal 2005	777	13	102	267	301	77	17
4. Quartal 2005	1 143	55	217	374	353	136	8
1. Quartal 2006	305	1	53	94	107	42	8
Bewilligte, noch nicht angefangene Wohnungen am							
31. März 2005	2 265	69	261	658	870	329	78
31. Dezember 2005	2 259	86	364	650	792	324	43
31. März 2006	2 094	81	374	642	688	263	46
Im Bau befindliche Wohnungen am							
31. März 2005	2 381	79	362	591	895	380	74
31. Dezember 2005	3 305	105	421	928	1 266	490	95
31. März 2006	3 587	86	456	1 007	1 377	564	97

Rauminhalt und Bausumme der neu bewilligten Gebäude
 ► Januar–März 2006

T_7

	4. Quartal 2005		1. Quartal 2006		4. Quartal 2005		1. Quartal 2006	
	Rauminhalt (m³)	Bausumme (1000 Fr.)	Rauminhalt (m³)	Bausumme (1000 Fr.)	Rauminhalt (m³)	Bausumme (1000 Fr.)	Rauminhalt (m³)	Bausumme (1000 Fr.)
	Wohngebäude	Nutzbauten	Wohngebäude	Nutzbauten	Wohngebäude	Nutzbauten	Wohngebäude	Nutzbauten
Aktuelles Quartal total	665 693	60 440	337 262	28 624	210 923	52 802	116 717	37 833
Vorjahresquartal total	527 253	104 031	280 164	56 302	541 173	134 084	288 803	80 601
Veränderung (%)	26,3	-41,9	20,4	-49,2	-61,0	-60,6	-59,6	-53,1
Natürliche Personen ¹	351 502	1 810	175 601	390	19 371	–	12 220	–
Aktien- und übrige private Gesellschaften	68 671	55 420	31 500	20 544	30 679	40 959	23 149	32 280
Pensionskassen	–	–	–	–	–	–	–	–
Baugenossenschaften	138 876	–	71 861	–	46 914	7 647	26 528	2 000
Stadt Zürich ²	–	1 366	–	6 840	–	2 646	–	2 945
Übrige Ersteller ³	106 644	1 844	58 300	850	113 959	1 550	54 820	608

1 Einzelpersonen, Erbengemeinschaften, übrige einfache Gesellschaften.

2 Einschliesslich städtischer Stiftungen.

3 Genossenschaften, Kanton, Bund, andere öffentliche Ersteller, Religionsgemeinschaften, Vereine, private Stiftungen, gemischte Ersteller.

Entwicklung des Wohnungsbestandes
 ► nach Stadtquartier, Januar–März 2006

T_8

	Bestand Quartalsanfang	Veränderung durch Bautätigkeit					Gesamt- veränderung	Bestand Quartalsende	Veränderung zum Vorjahresquartal	
		Neubau	Umbau (Saldo)	Umnut- zung ¹ (Saldo)	Abbruch	Korrektur ²			absolut	in %
Ganze Stadt	202 118	101	2	-1	49	133	186	202 304	802	0,4
Kreis 1	3 883	-	3	7	-	5	15	3 898	15	0,4
Rathaus	2 272	-	1	-	-	10	11	2 283	10	0,4
Hochschulen	336	-	-	-	-	2	2	338	1	0,3
Lindenhof	816	-	4	-	-	3	7	823	10	1,2
City	459	-	-2	7	-	-10	-5	454	-6	-1,3
Kreis 2	15 993	17	-1	-2	2	7	19	16 012	106	0,7
Wollishofen	8 626	8	-	-	2	4	10	8 636	-46	-0,5
Leimbach	2 383	-	-	-	-	-	-	2 383	81	3,5
Enge	4 984	9	-1	-2	-	3	9	4 993	71	1,4
Kreis 3	25 160	-	-2	-3	-	4	-1	25 159	211	0,8
Alt-Wiedikon	9 032	-	-2	-3	-	3	-2	9 030	180	2,0
Friesenberg	4 345	-	-	-	-	-	-	4 345	28	0,6
Sihlfeld	11 783	-	-	-	-	1	1	11 784	3	0,0
Kreis 4	14 933	-	-3	1	-	7	5	14 938	122	0,8
Werd	2 256	-	-	-	-	-	-	2 256	59	2,7
Langstrasse	6 093	-	-	1	-	6	7	6 100	62	1,0
Hard	6 584	-	-3	-	-	1	-2	6 582	1	0,0
Kreis 5	6 628	-	-2	-	-	7	5	6 633	7	0,1
Gewerbeschule	5 178	-	-2	-	-	7	5	5 183	7	0,1
Escher Wyss	1 450	-	-	-	-	-	-	1 450	-	-
Kreis 6	17 442	-	-1	-1	-	12	10	17 452	-32	-0,2
Unterstrass	11 757	-	1	-1	-	10	10	11 767	-42	-0,4
Oberstrass	5 685	-	-2	-	-	2	-	5 685	10	0,2
Kreis 7	19 218	14	2	-	2	28	42	19 260	103	0,5
Fluntern	3 948	11	-	3	2	5	17	3 965	13	0,3
Hottingen	5 841	2	-	-1	-	10	11	5 852	36	0,6
Hirslanden	3 932	-	2	-2	-	2	2	3 934	-	-
Witikon	5 497	1	-	-	-	11	12	5 509	54	1,0
Kreis 8	9 882	-	-	-4	1	8	3	9 885	-1	-0,0
Seefeld	3 613	-	-	-1	-	4	3	3 616	5	0,1
Mühlebach	3 676	-	-	-2	-	2	-	3 676	5	0,1
Weinegg	2 593	-	-	-1	1	2	-	2 593	-11	-0,4
Kreis 9	24 563	-	-1	-	4	4	-1	24 562	1	0,0
Albisrieden	9 540	-	-1	-	4	1	-4	9 536	-1	-0,0
Altstetten	15 023	-	-	-	-	3	3	15 026	2	0,0
Kreis 10	20 028	30	6	-	-	6	42	20 070	88	0,4
Höngg	11 258	30	-	-	-	5	35	11 293	69	0,6
Wipkingen	8 770	-	6	-	-	1	7	8 777	19	0,2
Kreis 11	30 379	-	1	1	-	45	47	30 426	247	0,8
Affoltern	9 205	-	-	-	-	32	32	9 237	57	0,6
Oerlikon	10 808	-	1	1	-	6	8	10 816	78	0,7
Seebach	10 366	-	-	-	-	7	7	10 373	112	1,1
Kreis 12	14 009	40	-	-	40	-	-	14 009	-65	-0,5
Saatlen	2 884	40	-	-	-	-	40	2 924	-6	-0,2
Schwamendingen-Mitte	5 552	-	-	-	-	-	-	5 552	-25	-0,4
Hirzenbach	5 573	-	-	-	40	-	-40	5 533	-34	-0,6

1 Umwandlung von Wohnungen in Geschäftsräume ohne bauliche Veränderung und umgekehrt.

2 Infolge laufender Datenbankbereinigungen werden stets einige Korrekturen am Wohnungsbestand vorgenommen.

Umgesetzte Parzellen und Flächen
 ► nach Handänderungsart, Januar–März 2006

T_9

	1. Quartal 2006		Fläche (m ²) – Alle Parzellen				
	bebaute Parzellen		unbebaute Parzellen		aktuelles Quartal	Vorquartal	Vorjahresquartal
	Anzahl	Fläche (m ²)	Anzahl	Fläche (m ²)			
Total	560	193 522	25	8 793	202 315	243 610	278 645
Freihandverkauf	443	126 063	6	3 833	129 896	167 170	212 737
Erbgang	86	54 890	14	519	55 409	59 941	42 716
Zwangsverwertung	1	24	–	–	24	73	1 676
Abtretung, Schenkung	27	12 002	5	4 441	16 443	14 018	21 516
Enteignung	1	124	–	–	124	2 408	–
Tausch	2	419	–	–	419	–	–

Im Freihandverkauf umgesetzte Flächen
 ► nach Bebauungsart, Januar–März 2006

T_10

	Fläche (m ²)		Umsatzwert ² (1000 Fr.)			Preis (Fr./m ²)			
	1. Quartal 2005	4. Quartal 2005	1. Quartal 2006	1. Quartal 2005	4. Quartal 2005	1. Quartal 2006	1. Quartal 2005	4. Quartal 2005	1. Quartal 2006
Bebaute Parzellen zusammen	187 051	166 372	126 063	966 059	814 665	555 629	5 165	4 897	4 408
Bebaut mit¹									
Einfamilienhaus	28 945	16 695	20 750	66 049	46 498	49 312	2 282	2 785	2 376
Mehrfamilienhaus	66 505	50 132	61 105	267 083	209 679	235 461	4 016	4 183	3 853
Wohnhaus mit Geschäftsräumen	51 080	24 008	28 833	311 477	176 843	178 622	6 098	7 366	6 195
Übriges Wohnhaus	–	–	1 074	–	–	1 610	–	–	1 499
Nutzbau mit Wohnungen	26 304	32 895	937	109 784	88 465	2 400	4 174	2 689	2 561
Nutzbau ohne Wohnungen	14 217	42 642	13 364	211 666	293 180	88 224	14 888	6 875	6 602
Unbebaute Parzellen	25 686	798	3 833	23 563	458	4 949	917	574	1 291
Aktuelles Quartal total	212 737	167 170	129 896	989 622	815 123	560 578	4 652	4 876	4 316
Vorjahresquartal	77 260	100 374	212 737	474 257	474 257	989 622	4 405	4 725	4 652
Veränderung (%)	175,4	66,5	–38,9	108,7	71,9	–43,4	5,6	3,2	–7,2

1 Nach der überwiegenden Zweckbestimmung des Hauptgebäudes; Parzellenteile werden im Falle von Mit- und Stockwerkeigentum als Parzellen gezählt.

2 Bebaute Parzellen einschliesslich Gebäudewert.

Umgesetzte Einfamilienhäuser und Eigentumswohnungen
 ► 1996–1. Quartal 2006

T_11

	Einfamilienhäuser		Eigentumswohnungen			
	Anzahl Gebäude ¹	Preis pro Gebäude (Fr.) ²	Anzahl Wohnungen ¹	Durchschnittl. Zimmerzahl	Preis pro Zimmer (Fr.)	Preis pro Wohnung (Fr.) ²
2. Quartal 2005	41	1 264 000	121	3,6	199 000	728 000
3. Quartal 2005	44	1 348 000	178	3,6	176 000	637 000
4. Quartal 2005	39	1 192 000	202	3,4	221 000	771 000
1. Quartal 2006	32	1 541 000	163	3,9	225 000	883 000
1996	38	848 000	102	3,4	178 000	603 000
1997	51	834 000	130	3,5	155 000	548 000
1998	44	1 025 000	156	3,6	152 000	547 000
1999	44	926 000	141	3,5	152 000	535 000
2000	45	1 121 000	144	3,7	163 000	598 000
2001	47	1 022 000	130	3,6	162 000	574 000
2002	54	943 000	145	3,8	175 000	652 000
2003	42	1 088 000	179	3,8	191 000	724 000
2004	32	1 111 000	111	3,6	195 000	697 000
2005	45	1 251 000	177	3,7	195 000	720 000

1 Für die einzelnen Jahre: Mittel pro Quartal.

2 Durchschnittspreis inklusive Preis des Grundstückes bzw. des Anteils am Grundstück und der dazu gehörenden Nebenräume (z.B. Garagen).

Fläche und Preis der im Freihandverkauf umgesetzten Grundstücke
 ► nach Zonenart¹, Januar–März 2006

T_12

	Wohnzonen				Arbeitszonen			
	2	3	4	5	Zentrums- zonen	Kernzonen	Industriezonen nur Industrie	gemischt ²
Bebaute Grundstückfläche (m²)								
1. Quartal 2005	55464	66437	16967	4656	13746	11057	11802	4684
4. Quartal 2005	43219	27324	9240	5055	12677	10137	28606	30061
1. Quartal 2006	48065	43113	15853	5811	6701	5884	–	51
Unbebaute Grundstückfläche (m²)								
1. Quartal 2005	3146	17921	–	–	1683	13	–	–
4. Quartal 2005	–	417	–	–	–	381	–	–
1. Quartal 2006	3666	161	–	–	–	6	–	–
Preis bebauter Grundstückfläche, einschliesslich Gebäudewert (Fr./m²)								
1. Quartal 2005	2700	2964	6391	7173	10488	19264	8643	1759
4. Quartal 2005	3807	3755	5391	4950	6647	12374	1293	7482
1. Quartal 2006	3444	2945	5752	5965	12866	8369	–	8686
Nach Stadtkreis								
Kreis 1	–	–	–	–	–	22711	–	–
Kreis 2	3095	4391	9776	–	–	4797	–	–
Kreis 3	3721	(7119)	4133	6848	14046	–	–	–
Kreis 4	–	–	7570	6529	6545	11024	–	–
Kreis 5	–	–	–	4634	7336	(4841)	–	–
Kreis 6	3257	3198	6370	–	–	–	–	–
Kreis 7	4404	5457	9441	(9568)	–	3068	–	–
Kreis 8	1499	13396	–	(5345)	24344	–	–	–
Kreis 9	1604	2663	(2886)	1339	–	(4583)	–	(8686)
Kreis 10	3475	5259	5618	–	–	–	–	–
Kreis 11	2211	1723	4746	–	7254	–	–	–
Kreis 12	3456	–	(912)	–	–	–	–	–
Nach Gebäudeart								
Einfamilienhaus	2279	2812	–	–	–	3127	–	–
Mehrfamilienhaus	4198	2742	4441	(4732)	10441	8446	–	(8686)
Wohnhaus mit Geschäftsräumen	2756	3864	6569	4900	9074	11299	–	–
Übriges Wohnhaus	1499	–	–	–	–	–	–	–
Nutzbau mit Wohnungen	–	(2561)	–	–	–	–	–	–
Nutzbau ohne Wohnungen	–	2949	4008	8563	(42313)	7130	–	–
Preise unbebauter Grundstückfläche (Fr./m²)								
1. Quartal 2005	1136	558	–	–	5793	923	–	–
4. Quartal 2005	–	1074	–	–	–	26	–	–
1. Quartal 2006	1320	640	–	–	–	1000	–	–

1 Gemäss Zonenplan 1999.

2 Industriezonen mit Zulassung von Handels- und Dienstleistungsbetrieben.

2

ANHANG

2.1

Quelle

Statistik Stadt Zürich

2.2

Verzeichnis der Grafiken und Tabellen

Grafiken

G_1	Veränderung des Wohnungsbestandes durch Bautätigkeit – 1. Quartal 2001–1. Quartal 2006	4
G_2	Versicherungswert der neu erstellten Gebäude – 1. Quartal 2001–1. Quartal 2006	4
G_3	Neu bewilligte, bewilligte noch nicht angefangene und im Bau befindliche Wohnungen – 1. Quartal 2001–1. Quartal 2006	4
G_4	Bausumme der neu bewilligten Gebäude – 1. Quartal 2001–1. Quartal 2006	5
G_5	Gesamte umgesetzte Grundstücksfläche – nach Handänderungsart, 1. Quartal 2001–1. Quartal 2006	5
G_6	Durchschnittspreis der im Freihandverkauf umgesetzten Parzellen – bebaut mit Einfamilien-, Mehrfamilien- und Wohnhäusern mit Geschäftsräumen, 1996–2006	5
G_7	Anzahl und Preis der im Freihandverkauf umgesetzten Einfamilienhäuser und Eigentumswohnungen – 1996–2006	6

Tabellen

T_1	Veränderung des Wohnungsbestandes – nach diversen Merkmalen, Januar–März 2006	6
T_2	Rauminhalt und Versicherungswert der neu erstellten Gebäude – nach Ersteller, Januar–März 2006	6
T_3	Neu erstellte Wohnungen – nach diversen Merkmalen, Januar–März 2006	7
T_4	Neu erstellte Wohnungen – nach Monat, April 2005–März 2006	7
T_5	Veränderung des Wohnungsbestandes – durch Umbau und Umnutzung, Januar–März 2006	8
T_6	Neu bewilligte, bewilligte noch nicht angefangene und im Bau befindliche Wohnungen – Januar–März 2006	8
T_7	Rauminhalt und Bausumme der neu bewilligten Gebäude – Januar–März 2006	8
T_8	Entwicklung des Wohnungsbestandes – nach Stadtquartier, Januar–März 2006	9
T_9	Umgesetzte Parzellen und Flächen – nach Handänderungsart, Januar–März 2006	10
T_10	Im Freihandverkauf umgesetzte Flächen – nach Bebauungsart, Januar–März 2006	10
T_11	Umgesetzte Einfamilienhäuser und Eigentumswohnungen – 1996–1. Quartal 2006	10
T_12	Fläche und Preis der im Freihandverkauf umgesetzten Grundstücke – nach Zonenart, Januar–März 2006	11