

4 / 2006

ERSCHEINT QUARTALSWEISE

BAUTÄTIGKEIT UND GRUNDEIGENTUMS WECHSEL

Die Bautätigkeit verharrt auf hohem Niveau.
Die Preise der umgesetzten Einfamilienhäuser und
Eigentumswohnungen sind leicht zurückgegangen.

Mensch und Gesellschaft

- Raum und Umwelt
- Wirtschaft und Arbeit

INHALT

	Zusammenfassung	3
1	GRAFIKEN UND TABELLEN	4
2	ANHANG	12
2.1	Quelle	12
2.2	Verzeichnis der Grafiken und Tabellen	12

Herausgeberin, Redaktion und

Administration

Stadt Zürich
Präsidialdepartement
Statistik Stadt Zürich

Autor

Hans-Peter Müller

Auskunft

Hans-Peter Müller
Telefon 044 250 48 20

E-Mail

statistik@zuerich.ch

Internet

www.stadt-zuerich.ch/statistik

Preis

Einzelverkauf Fr. 9.–
Artikel-Nr. 303 101
Abonnement Fr. 18.–
Artikel-Nr. 303 100

Reihe

Bautätigkeit und
Grundeigentumswechsel

Bezugsquelle

Statistik Stadt Zürich
Napfgasse 6, 8001 Zürich
Telefon 044 250 48 00
Telefax 044 250 48 29

Copyright

Statistik Stadt Zürich,
Zürich 2007

Abdruck – ausser für kom-
merzielle Nutzung – unter
Quellenangabe gestattet

8.2.07/Mü

Committed to Excellence nach
EFQM

Zeichenerklärung

Ein Strich (–) anstelle einer Zahl bedeutet, dass nichts vorkommt (= Null).

Eine Null (0 oder 0,0) anstelle einer anderen Zahl bezeichnet eine Grösse, die kleiner ist als die Hälfte der kleinsten verwendeten Einheit.

Drei Punkte (...) anstelle einer Zahl bedeuten, dass diese nicht erhältlich ist oder dass sie weggelassen wurde, weil sie keine Aussagekraft hat.

In Klammern gesetzte Zahlen (#) bezeichnen einen nicht aussagekräftigen Einzelwert.

ZUSAMMENFASSUNG

Barometer Bautätigkeit

► 4. Quartal 2006

T_0

	Veränderung gegenüber Vorquartal (%)		Veränderung gegenüber Vorjahresquartal (%)	
Wohnungsbestand	0,3	↗	0,9	↗
Neu erstellte Wohnungen	99,7	↗	91,7	↗
Neu erstellte Einfamilienhäuser	-100,0	↘	-100,0	↘
Neu erstellte Eigentumswohnungen	-13,6	↘	-47,4	↘
Neu bewilligte Wohnungen	-32,0	↘	-79,7	↘
Im Bau befindliche Wohnungen	-4,6	↘	9,7	↗
m ² -Preis bebauter Wohnzonen	-12,4	↘	-14,8	↘
Preis Eigentumswohnung (pro Zimmer)	-10,9	↘	-11,3	↘

Im Berichtsquartal wurden 669 neue Wohnungen fertig gestellt. Das ist eine Verdoppelung gegenüber dem Vorquartal (335), aber auch zum Vorjahresquartal (349). Mehr als die Hälfte der neu erstellten Wohnungen entstanden in den Stadtquartieren Seebach (184) und Oerlikon (172). Im ganzen Jahr 2006 wurden insgesamt über ein Drittel mehr Wohnungen gebaut, nämlich deren 1708 gegenüber 1252 im Vorjahr. Durch Umbau kamen im Berichtsquartal 22 Wohnungen dazu und 21 Wohnungen wurden abgebrochen, also erheblich weniger als im Vorquartal und Vorjahresquartal. Damit ergibt sich ein Reinzuwachs von 670 Wohnungen innerhalb des Berichtsquartals. Der Bestand per 31. Dezember 2006 erhöhte sich somit auf 203 839 Wohnungen oder 0,9 Prozent mehr als vor einem Jahr. Bei den Wohnungen im Stockwerkeigentum wurden nur gerade 51 Einheiten erstellt, im Vorquartal waren es 59. Im Berichtsquartal wurden 232 neue Wohnungen bewilligt gegenüber 341 im Vorquartal.

Am 31. Dezember 2006 standen 3624 Wohnungen im Bau, das sind 176 Einheiten weniger als im Vorquartal. Wenn man noch die 2040 bewilligten aber

noch nicht im Bau stehenden Wohnungen berücksichtigt, sieht das Wohnungsangebot in der nächsten Zeit immer noch recht rosig aus. Der Versicherungswert der neu erstellten Gebäude ist von 188 auf 365 Millionen Franken gestiegen. Dagegen ist die Bau-summe der neu bewilligten Gebäude von 280 auf 183 Millionen Franken zurückgegangen. Im Freihandverkauf hat der Umsatzwert in Franken gegenüber dem Vorquartal um rund 5 Prozent abgenommen und auch der m²-Preis der bebauten Wohnzonen ist von 4257 Franken im Vorquartal auf 3732 Franken gesunken. Im Berichtsquartal wurden 33 Einfamilienhäuser gehandelt. Bei den Eigentumswohnungen waren es 130 gegenüber 149 Wohnungen im Vorquartal. Im Berichtsquartal kostet ein Einfamilienhaus im Durchschnitt 1,2 Millionen Franken, eine Eigentumswohnung 801 000 oder pro Zimmer 196 000 Franken.

Hinweis: Die Quartalszahlen sind provisorisch. Die definitiven Zahlen werden im Statistischen Jahrbuch der Stadt Zürich publiziert. In der Regel weichen Sie kaum von den provisorischen Zahlen ab.

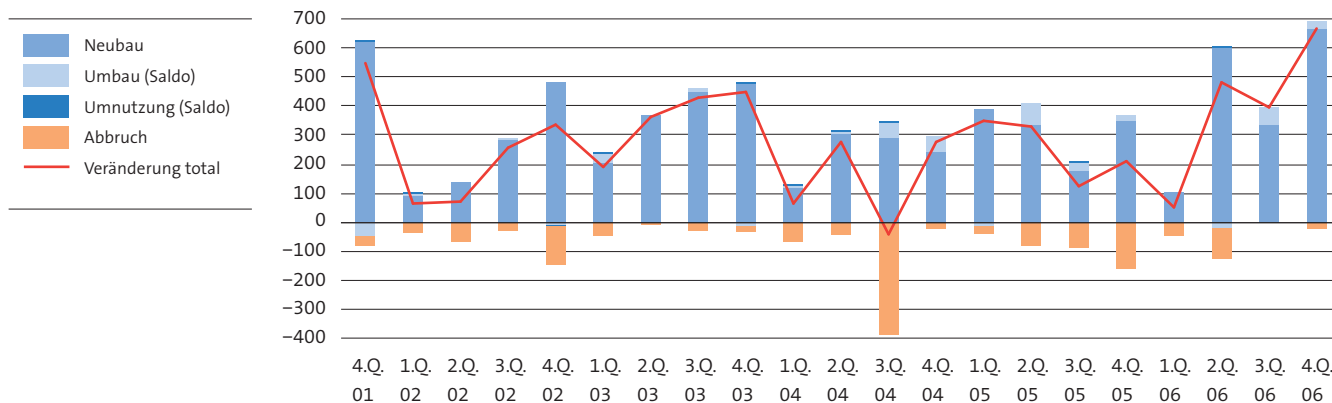
1

GRAFIKEN UND TABELLEN

Veränderung des Wohnungsbestandes durch Bautätigkeit

G_1

► 4. Quartal 2001–4. Quartal 2006

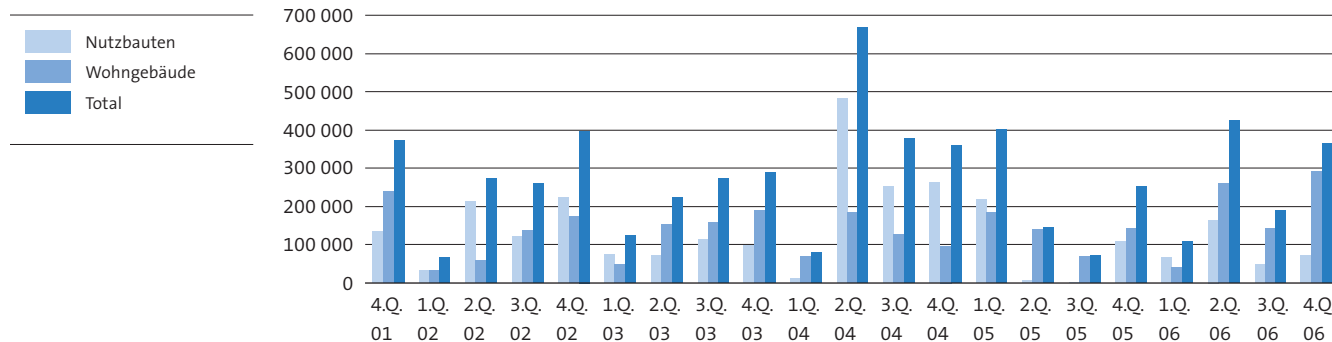


Versicherungswert der neu erstellten Gebäude

G_2

► 4. Quartal 2001–4. Quartal 2006

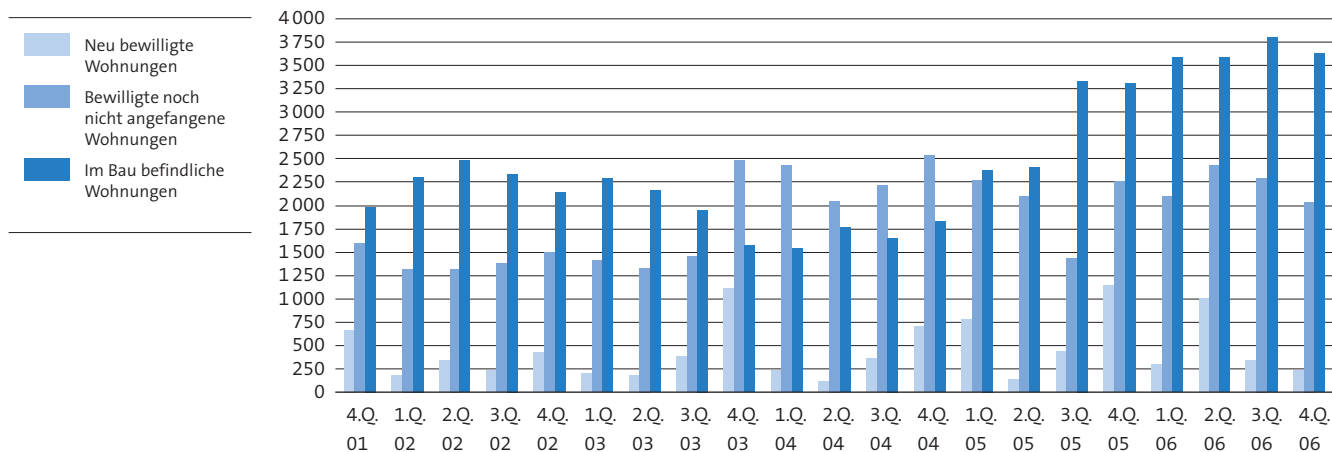
in 1000 Franken



Neu bewilligte, bewilligte noch nicht angefangene und im Bau befindliche Wohnungen

G_3

► 4. Quartal 2001–4. Quartal 2006

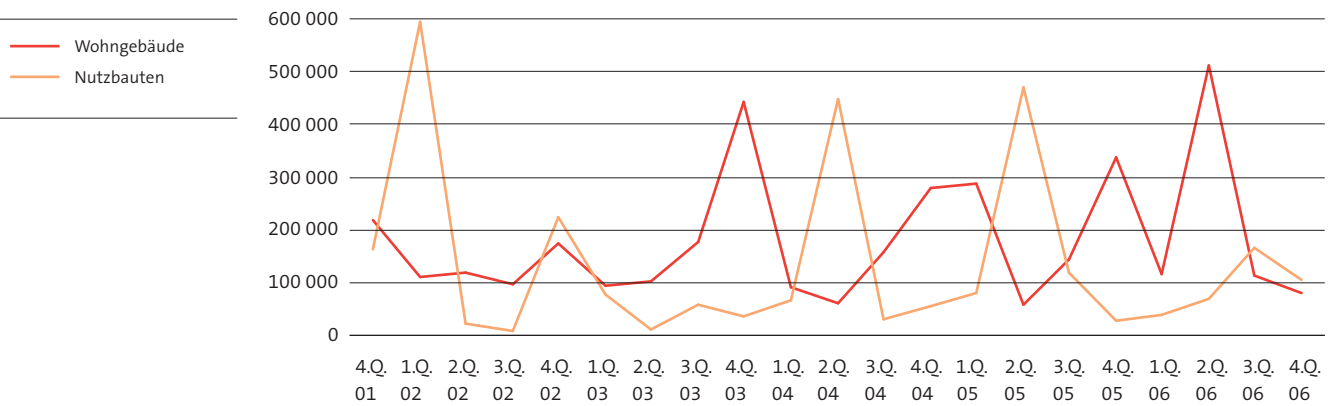


Bausumme der neu bewilligten Gebäude

G_4

► 4. Quartal 2001–4. Quartal 2006

in 1000 Franken

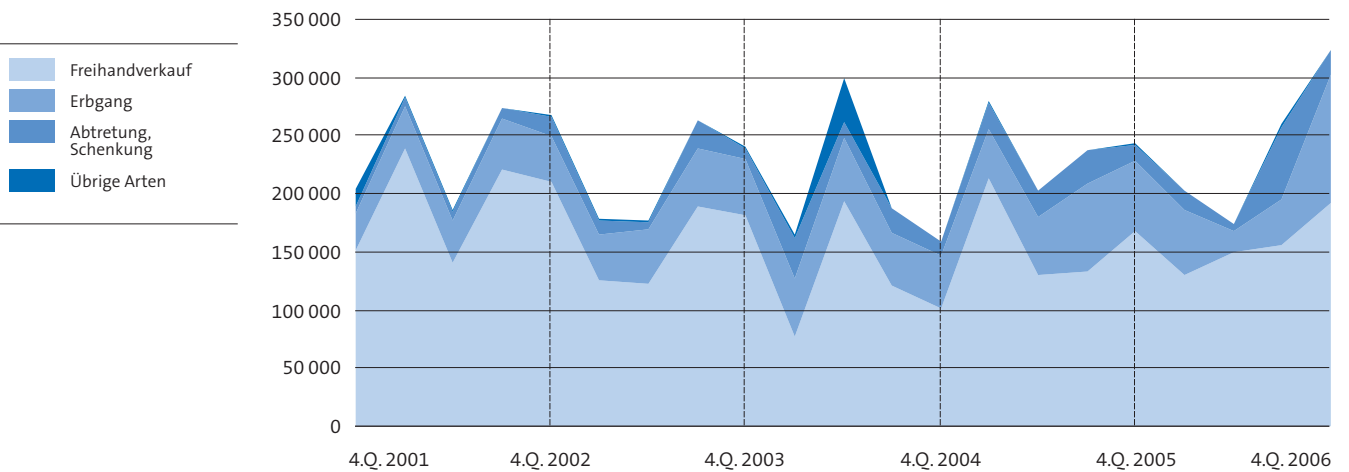


Gesamte umgesetzte Grundstückfläche

G_5

► nach Handänderungsart, 4. Quartal 2001–4. Quartal 2006

m²

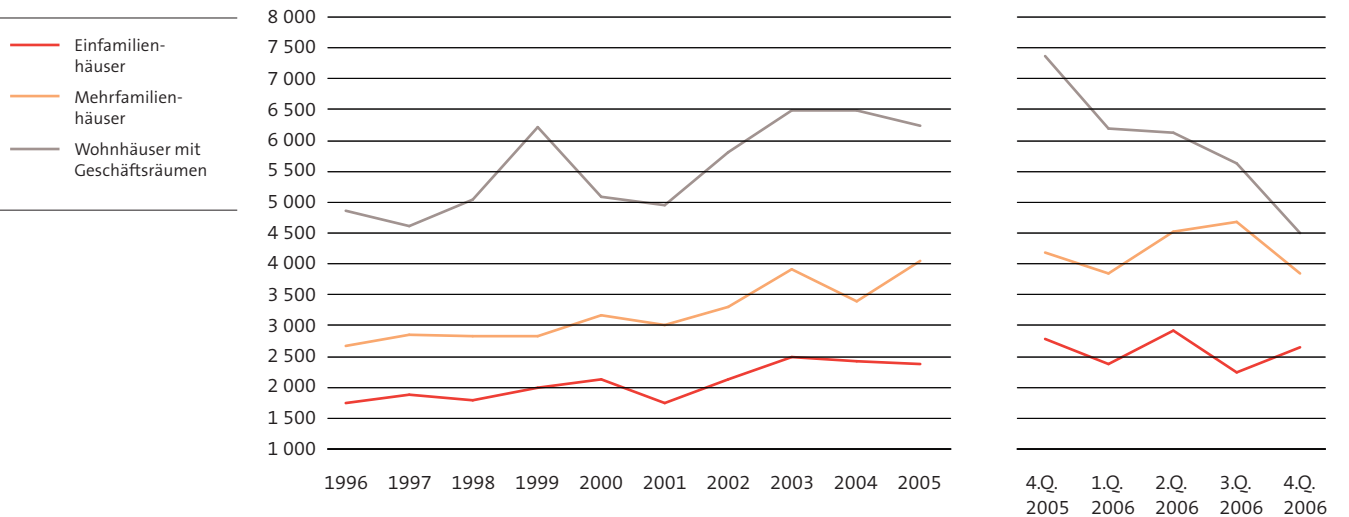


Durchschnittspreis der im Freihandverkauf umgesetzten Parzellen

G_6

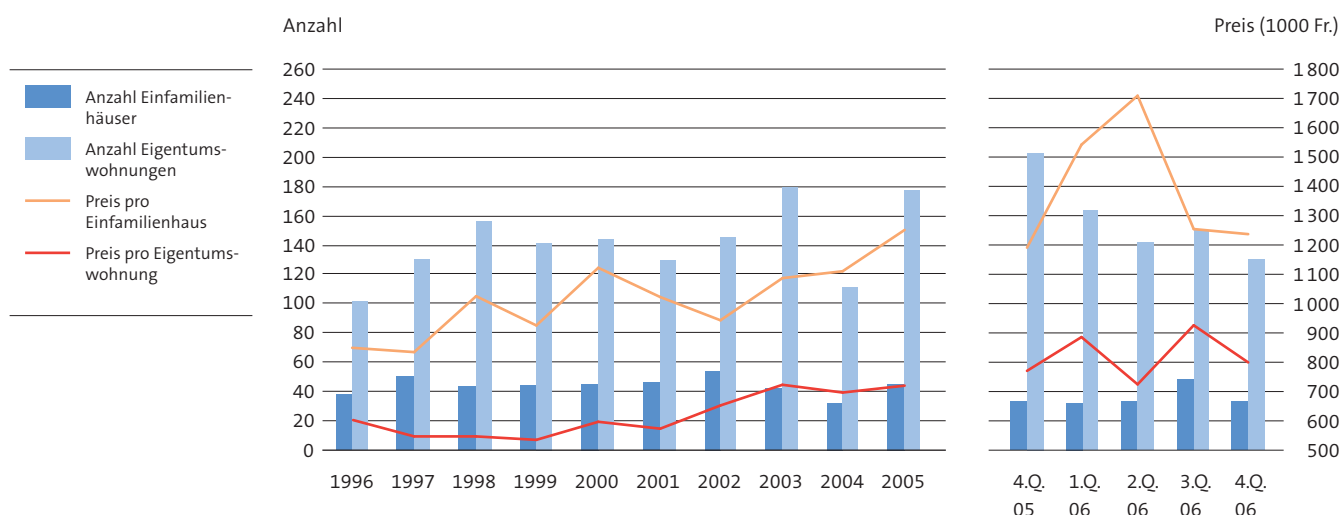
► bebaut mit Einfamilien-, Mehrfamilien- und Wohnhäusern mit Geschäftsräumen, 1996–2006

Fr./m²



Anzahl¹ und Durchschnittspreis der im Freihandverkauf umgesetzten Einfamilienhäuser und Eigentumswohnungen ▶ 1996–2006

G_7


Veränderung des Wohnungsbestandes

▶ nach diversen Merkmalen, Oktober–Dezember 2006

T_1

	Wohnungen nach Zimmerzahl im 4. Quartal 2006						Wohnungen total		
	1	2	3	4	5	6 u.m.	aktuelles Quartal	Vorquartal	Vorjahresquartal
Stand am Quartalsanfang	26 856	42 370	74 724	42 131	11 551	5 537	203 169	202 799	201 914
Neu erstellte Wohnungen	22	82	256	218	60	31	669	335	349
Umgebaute Wohnungen (Saldo)	-17	-9	17	12	14	5	22	62	21
Umgenutzte Wohnungen (Saldo) ¹	-2	-2	-	1	-	-	-3	-1	-2
Abgebrochene Wohnungen	-	3	9	9	-	-	21	3	160
Veränderung total ²	-43	67	283	235	80	48	670	370	204
Stand am Quartalsende	26 813	42 437	75 007	42 366	11 631	5 585	203 839	203 169	202 118
Veränderung gegenüber									
Vorquartal (%)	-0,2	0,2	0,4	0,6	0,7	0,9	0,3
Vorjahresquartal (%)	-0,3	0,6	0,8	1,4	2,3	1,9	0,9

1 Umwandlung von Wohnungen in Geschäftsräume ohne bauliche Veränderung und umgekehrt.

2 Einschliesslich Korrekturen: Infolge laufender Datenbankbereinigungen werden stets einige Korrekturen am Wohnungsbestand vorgenommen.

Rauminhalt und Versicherungswert der neu erstellten Gebäude

▶ Oktober–Dezember 2006

T_2

	3. Quartal 2006				4. Quartal 2006			
	Rauminhalt (m ³)		Versicherungswert (1000 Fr.)		Rauminhalt (m ³)		Versicherungswert (1000 Fr.)	
	Wohngebäude	Nutzbauten	Wohngebäude	Nutzbauten	Wohngebäude	Nutzbauten	Wohngebäude	Nutzbauten
Aktuelles Quartal total	276 005	109 647	141 759	46 692	507 625	112 096	291 933	73 026
Vorjahresquartal total	81 170	2 661	70 272	1 575	226 954	171 481	142 983	109 017
Veränderung (%)	240,0	4020,5	101,7	2 864,6	123,7	-34,6	104,2	-33,0
Natürliche Personen ¹	62 279	2 100	41 913	2 520	194 017	24 606	115 632	11 133
Aktien- und übrige private Gesellschaften	192 900	92 709	89 154	36 837	199 608	27 699	92 304	20 268
Pensionskassen	16 306	-	7 992	-	17 000	-	15 300	-
Baugenossenschaften	-	-	-	-	56 000	5 000	37 800	2 700
Stadt Zürich ²	-	13 288	-	6 660	-	54 791	-	38 925
Übrige Ersteller ³	4 520	1 550	2 700	675	41 000	-	30 897	-

1 Einzelpersonen, Erbengemeinschaften, übrige einfache Gesellschaften.

2 Einschliesslich städtischer Stiftungen.

3 Genossenschaften, Kanton, Bund, andere öffentliche Ersteller, Religionsgemeinschaften, Vereine, private Stiftungen, gemische Ersteller.

Neu erstellte Wohnungen

► nach diversen Merkmalen, Oktober–Dezember 2006

T_3

	Wohnungen nach Zimmerzahl im 4. Quartal 2006						Wohnungen total		
	1	2	3	4	5	6 u.m.	aktuelles Quartal	Vorquartal	Vorjahresquartal
Aktuelles Quartal total	22	82	256	218	60	31	669	335	349
Vorquartal	1	32	124	128	42	8	335
Vorjahresquartal	14	14	106	116	82	17	349
Ersteller									
Natürliche Personen ¹	14	10	125	104	14	6	273	71	113
Aktien- und übrige private Gesellschaften	–	6	99	69	23	20	217	229	227
Pensionskassen	–	1	–	9	4	1	15	25	–
Baugenossenschaften	–	9	28	34	11	2	84	–	–
Stadt Zürich ²	–	–	–	–	–	–	–	–	9
Übrige Ersteller ³	8	56	4	2	8	2	80	10	–
Im Stockwerkeigentum	–	1	16	20	8	6	51	59	97
Gebäudeart									
Einfamilienhäuser	–	–	–	–	–	–	–	3	10
Mehrfamilienhäuser	14	17	166	141	37	6	381	121	179
Übrige Wohnhäuser	8	65	90	77	23	25	288	211	160
Nutzbauten	–	–	–	–	–	–	–	–	–

1 Einzelpersonen, Erbengemeinschaften, übrige einfache Gesellschaften.

2 Einschliesslich städtischer Stiftungen.

3 Genossenschaften, Kanton, Bund, andere öffentliche Ersteller, Religionsgemeinschaften, Vereine, private Stiftungen, gemische Ersteller.

Neu erstellte Wohnungen

► nach Monat, Januar 2006–Dezember 2006

T_4

	Wohnungen nach Zimmerzahl						
	total	1	2	3	4	5	6 u.m.
Januar	35	–	2	16	10	7	–
Februar	49	–	16	–	33	–	–
März	17	–	2	5	5	4	1
April	102	8	3	7	40	35	9
Mai	177	6	87	39	38	7	–
Juni	324	22	21	131	112	30	8
Juli	106	–	9	61	27	9	–
August	39	–	2	9	20	5	3
September	190	1	21	54	81	28	5
Oktober	128	–	20	44	45	17	2
November	305	22	61	123	90	9	–
Dezember	236	–	1	89	83	34	29
Januar 2006–Dezember 2006	1708	59	245	578	584	185	57
Monatsmittel	142	5	20	48	49	15	5

Veränderung des Wohnungsbestandes

► durch Umbau und Umnutzung, Oktober–Dezember 2006

T_5

	Wohnungen nach Zimmerzahl im 4. Quartal 2006						Wohnungen total		
	1	2	3	4	5	6 u.m.	aktuelles Quartal	Vorquartal	Vorjahresquartal
Durch Umbau									
Abgang	36	46	25	22	9	4	142	91	146
Zugang	19	37	42	34	23	9	164	153	167
Saldo	-17	-9	17	12	14	5	22	62	21
Durch Umnutzung									
Abgang	2	2	2	–	–	–	6	7	13
Zugang	–	–	2	1	–	–	3	6	11
Saldo	-2	-2	–	1	–	–	-3	-1	-2

Neu bewilligte, bewilligte noch nicht angefangene und im Bau befindliche Wohnungen

► Oktober–Dezember 2006

T_6

	Wohnungen total nach Zimmerzahl						
	total	1	2	3	4	5	6 u.m.
Neu bewilligte Wohnungen							
4. Quartal 2005	1 143	55	217	374	353	136	8
3. Quartal 2006	341	11	62	119	116	32	1
4. Quartal 2006	232	5	45	80	87	14	1
Bewilligte, noch nicht angefangene Wohnungen am							
31. Dezember 2005	2 259	86	364	650	792	324	43
31. Dezember 2006	2 298	83	437	686	780	275	37
31. Dezember 2006	2 040	68	366	639	726	209	32
Im Bau befindliche Wohnungen am							
31. Dezember 2005	3 305	105	421	928	1 266	490	95
31. Dezember 2006	3 800	110	485	1 164	1 412	531	98
31. Dezember 2006	3 624	103	512	1 096	1 291	535	87

Rauminhalt und Bausumme der neu bewilligten Gebäude

► nach Ersteller, Oktober–Dezember 2006

T_7

	3. Quartal 2006				4. Quartal 2006			
	Rauminhalt (m ³)		Bausumme (1000 Fr.)		Rauminhalt (m ³)		Bausumme (1000 Fr.)	
	Wohngebäude	Nutzbauten	Wohngebäude	Nutzbauten	Wohngebäude	Nutzbauten	Wohngebäude	Nutzbauten
Aktuelles Quartal total	217 635	293 776	114 683	165 365	128 911	77 801	78 834	103 756
Vorjahresquartal total	313 417	237 856	142 719	118 250	665 693	60 440	337 262	28 624
Veränderung (%)	-30,6	23,5	-19,6	39,8	-80,6	28,7	-76,6	262,5
Natürliche Personen ¹	57 709	1 809	36 195	950	33 140	84	20 125	10
Aktien- und übrige private Gesellschaften	99 946	282 847	44 070	156 500	33 933	36 424	21 365	70 500
Pensionskassen	–	–	–	–	–	–	–	–
Baugenossenschaften	7 837	–	3 918	–	40 472	–	23 544	–
Stadt Zürich ²	–	500	–	1 870	12 856	12 509	9 000	8 002
Übrige Ersteller ³	52 143	8 620	30 500	6 045	8 510	28 784	4 800	25 244

1 Einzelpersonen, Erbengemeinschaften, übrige einfache Gesellschaften.

2 Einschliesslich städtischer Stiftungen.

3 Genossenschaften, Kanton, Bund, andere öffentliche Ersteller, Religionsgemeinschaften, Vereine, private Stiftungen, gemischte Ersteller.

Entwicklung des Wohnungsbestandes
 ► nach Stadtquartier, Oktober–Dezember 2006

T_8

	Bestand Quartalsanfang	Veränderung durch Bautätigkeit					Gesamt- veränderung	Bestand Quartalsende	Veränderung zum Vorjahresquartal	
		Neubau	Umbau (Saldo)	Umnut- zung ¹ (Saldo)	Abbruch	Korrektur ²			absolut	in %
Ganze Stadt	203 169	669	22	-3	21	3	670	203 839	1 721	0,9
Kreis 1	3 908	-	1	-2	-	-	-1	3 907	24	0,6
Rathaus	2 284	-	2	-	-	-	2	2 286	14	0,6
Hochschulen	337	-	-	-	-	-	-	337	1	0,3
Lindenhof	831	-	2	-	-	-	2	833	17	2,1
City	456	-	-3	-2	-	-	-5	451	-8	-1,7
Kreis 2	16 023	-	3	-	7	1	-3	16 020	27	0,2
Wollishofen	8 644	-	3	-	7	1	-3	8 641	15	0,2
Leimbach	2 383	-	-	-	-	-	-	2 383	-	-
Enge	4 996	-	-	-	-	-	-	4 996	12	0,2
Kreis 3	25 196	25	2	-	-	1	28	25 224	64	0,3
Alt-Wiedikon	9 007	-	1	-	-	1	2	9 009	-23	-0,3
Friesenberg	4 418	-	-	-	-	-	-	4 418	73	1,7
Sihlfeld	11 771	25	1	-	-	-	26	11 797	14	0,1
Kreis 4	14 966	8	2	-	6	6	10	14 976	43	0,3
Werd	2 254	-	-	-	-	2	2	2 256	-	-
Langstrasse	6 099	8	2	-	-	3	13	6 112	19	0,3
Hard	6 613	-	-	-	6	1	-5	6 608	24	0,4
Kreis 5	6 748	-	-1	-	-	-2	-3	6 745	117	1,8
Gewerbeschule	5 153	-	-1	-	-	-2	-3	5 150	-28	-0,5
Escher Wyss	1 595	-	-	-	-	-	-	1 595	145	10,0
Kreis 6	17 453	-	4	-	-	-1	3	17 456	14	0,1
Unterstrass	11 768	-	2	-	-	1	3	11 771	14	0,1
Oberstrass	5 685	-	2	-	-	-2	-	5 685	-	-
Kreis 7	19 318	26	-	1	-	7	34	19 352	134	0,7
Fluntern	4 007	4	-4	-	-	6	6	4 013	65	1,6
Hottingen	5 859	-	-	1	-	7	8	5 867	26	0,4
Hirslanden	3 937	8	-	-	-	-2	6	3 943	11	0,3
Witikon	5 515	14	4	-	-	-4	14	5 529	32	0,6
Kreis 8	9 861	15	-1	-1	-	-1	12	9 873	-9	-0,1
Seefeld	3 590	-	-1	-	-	2	1	3 591	-22	-0,6
Mühlebach	3 680	-	-	-	-	-2	-2	3 678	2	0,1
Weinegg	2 591	15	-	-1	-	-1	13	2 604	11	0,4
Kreis 9	24 765	105	4	-	3	2	108	24 873	310	1,3
Albisrieden	9 592	37	4	-	-	5	46	9 638	98	1,0
Altstetten	15 173	68	-	-	3	-3	62	15 235	212	1,4
Kreis 10	20 108	42	-1	-	1	-6	34	20 142	114	0,6
Höngg	11 340	34	1	-	1	-4	30	11 370	112	1,0
Wipkingen	8 768	8	-2	-	-	-2	4	8 772	2	0,0
Kreis 11	30 765	356	9	-1	4	-3	357	31 122	743	2,4
Affoltern	9 251	-	-2	-	-	-1	-3	9 248	43	0,5
Oerlikon	10 989	172	2	1	-	-1	174	11 163	355	3,3
Seebach	10 525	184	9	-2	4	-1	186	10 711	345	3,3
Kreis 12	14 058	92	-	-	-	-1	91	14 149	140	1,0
Saatlen	2 922	-	-	-	-	-	-	2 922	38	1,3
Schwamendingen-Mitte	5 565	92	-	-	-	-1	91	5 656	104	1,9
Hirzenbach	5 571	-	-	-	-	-	-	5 571	-2	-0,0

1 Umwandlung von Wohnungen in Geschäftsräume ohne bauliche Veränderung und umgekehrt.

2 Infolge laufender Datenbankbereinigungen werden stets einige Korrekturen am Wohnungsbestand vorgenommen.

Umgesetzte Parzellen und Flächen

► nach Handänderungsart, Oktober–Dezember 2006

T_9

	4. Quartal 2006		Fläche (m ²) – Alle Parzellen		aktuelles Quartal	Vorquartal	Vorjahresquartal
	bebaute Parzellen		unbebaute Parzellen				
	Anzahl	Fläche (m ²)	Anzahl	Fläche (m ²)			
Total	440	273 087	34	49 134	322 221	259 754	243 610
Freihandverkauf	332	171 483	10	19 824	191 307	155 604	167 170
Erbgang	96	82 225	18	28 686	110 911	38 922	59 941
Zwangsverwertung	–	–	–	–	–	3 107	73
Abtretung, Schenkung	12	19 379	6	624	20 003	62 121	14 018
Enteignung	–	–	–	–	–	–	2 408
Tausch	–	–	–	–	–	–	–

Im Freihandverkauf umgesetzte Flächen

► nach Bebauungsart, Oktober–Dezember 2006

T_10

	Fläche (m ²)		Umsatzwert ² (1000 Fr.)			Preis (Fr./m ²)			
	4. Quartal 2005	3. Quartal 2006	4. Quartal 2006	4. Quartal 2005	3. Quartal 2006	4. Quartal 2006	4. Quartal 2005	3. Quartal 2006	4. Quartal 2006
Bebaute Parzellen zusammen	166 372	148 491	171 483	814 665	704 216	650 857	4 896	4 742	3 795
Bebaut mit ¹									
Einfamilienhaus	16 695	27 003	15 398	46 498	60 234	40 899	2 785	2 231	2 656
Mehrfamilienhaus	50 132	39 993	53 518	209 679	187 439	205 245	4 183	4 687	3 835
Wohnhaus mit Geschäftsräumen	24 008	19 307	34 250	176 843	108 668	153 735	7 366	5 628	4 489
Übriges Wohnhaus	–	–	–	–	–	–	–	–	–
Nutzbau mit Wohnungen	32 895	22 966	38 374	88 465	149 950	32 930	2 689	6 529	858
Nutzbau ohne Wohnungen	42 642	39 222	29 943	293 180	197 925	218 048	6 875	5 046	7 282
Unbebaute Parzellen	798	7 113	19 824	458	7 563	26 358	574	1 063	1 330
Aktuelles Quartal total	167 170	155 604	191 307	815 123	711 779	677 215	4 876	4 574	3 540
Vorjahresquartal	100 374	133 274	167 170	474 257	518 671	815 123	4 725	3 892	4 876
Veränderung (%)	66,5	16,8	14,4	71,9	37,2	-16,9	3,2	17,5	-27,4

1 Nach der überwiegenden Zweckbestimmung des Hauptgebäudes; Parzellenteile werden im Falle von Mit- und Stockwerkeigentum als Parzellen gezählt.

2 Bebaute Parzellen einschliesslich Gebäudewert.

Umgesetzte Einfamilienhäuser und Eigentumswohnungen

► 1996–4. Quartal 2006

T_11

	Einfamilienhäuser		Eigentumswohnungen			
	Anzahl Gebäude ¹	Preis pro Gebäude (Fr.) ²	Anzahl Wohnungen ¹	Durchschnittl. Zimmerzahl	Preis pro Zimmer (Fr.)	Preis pro Wohnung (Fr.) ²
1. Quartal 2006	32	1 541 000	163	3,9	225 000	883 000
2. Quartal 2006	33	1 708 000	142	3,7	195 000	726 000
3. Quartal 2006	48	1 255 000	149	4,1	220 000	923 000
4. Quartal 2006	33	1 239 000	130	4,0	196 000	801 000
1996	38	848 000	102	3,4	178 000	603 000
1997	51	834 000	130	3,5	155 000	548 000
1998	44	1 025 000	156	3,6	152 000	547 000
1999	44	926 000	141	3,5	152 000	535 000
2000	45	1 121 000	144	3,7	163 000	598 000
2001	47	1 022 000	130	3,6	162 000	574 000
2002	54	943 000	145	3,8	175 000	652 000
2003	42	1 088 000	179	3,8	191 000	724 000
2004	32	1 111 000	111	3,6	195 000	697 000
2005	45	1 251 000	177	3,7	195 000	720 000

1 Für die einzelnen Jahre: Mittel pro Quartal.

2 Durchschnittspreis inklusive Preis des Grundstückes bzw. des Anteils am Grundstück und der dazu gehörenden Nebenräume (z.B. Garagen).

Fläche und Preis der im Freihandverkauf umgesetzten Grundstücke

► nach Zonenart¹, Oktober–Dezember 2006

T_12

	Wohnzonen				Arbeitszonen			
	2	3	4	5	Zentrumszonen	Kernzonen	Industriezonen	
							nur Industrie	gemischt ²
Bebaute Grundstückfläche (m²)								
4. Quartal 2005	43 219	27 324	9 240	5 055	12 677	10 137	28 606	30 061
3. Quartal 2006	39 165	27 588	2 434	2 169	7 528	8 650	43 499	16 034
4. Quartal 2006	37 775	45 155	22 866	9 515	3 587	7 219	9 652	4 064
Unbebaute Grundstückfläche (m²)								
4. Quartal 2005	–	417	–	–	–	381	–	–
3. Quartal 2006	618	3 776	–	–	205	–	–	–
4. Quartal 2006	5 388	13 118	–	–	–	–	–	1 318
Preis bebauter Grundstückfläche, einschliesslich Gebäudewert (Fr./m²)								
4. Quartal 2005	3 807	3 755	5 391	4 950	6 647	12 374	1 293	7 482
3. Quartal 2006	3 903	3 733	4 536	6 793	7 199	18 387	3 414	3 759
4. Quartal 2006	2 998	3 412	4 661	3 121	11 154	24 261	1 103	4 382
Nach Stadtkreis								
Kreis 1	–	–	–	–	–	80 610	–	–
Kreis 2	3 456	2 215	9 232	–	–	7 918	–	15 882
Kreis 3	3 397	2 350	430	2 273	10 107	–	–	–
Kreis 4	–	–	1 740	1 888	19 078	13 307	–	–
Kreis 5	–	–	–	12 282	12 231	–	–	–
Kreis 6	4 586	3 685	7 505	–	6 524	–	–	–
Kreis 7	4 109	5 833	5 768	(9 568)	–	(4 159)	–	–
Kreis 8	3 685	10 191	–	8 405	–	5 942	–	–
Kreis 9	2 628	2 258	(4 928)	(6 250)	–	(3 392)	–	4 236
Kreis 10	2 564	4 334	6 437	–	–	–	–	–
Kreis 11	2 112	2 499	4 331	6 346	11 989	599	(1 103)	–
Kreis 12	3 340	3 520	–	–	–	–	–	–
Nach Gebäudeart								
Einfamilienhaus	2 615	2 967	–	–	–	(3 392)	–	–
Mehrfamilienhaus	3 226	4 062	3 738	8 237	6 747	4 282	–	15 882
Wohnhaus mit Geschäftsräumen	4 415	2 764	4 416	6 166	11 989	16 217	–	–
Übriges Wohnhaus	–	–	–	–	–	–	–	–
Nutzbau mit Wohnungen	–	(1 580)	4 246	–	16 930	–	–	–
Nutzbau ohne Wohnungen	(1 349)	5 761	9 062	2 054	14 367	35 155	(1 103)	4 236
Preise unbebauter Grundstückfläche (Fr./m²)								
4. Quartal 2005	–	1 074	–	–	–	26	–	–
3. Quartal 2006	696	917	–	–	1 800	–	–	–
4. Quartal 2006	2 553	940	–	–	–	–	–	203

1 Gemäss Zonenplan 1999.

2 Industriezonen mit Zulassung von Handels- und Dienstleistungsbetrieben.

2

ANHANG

2.1

Quelle

Statistik Stadt Zürich

2.2

Verzeichnis der Grafiken und Tabellen

Grafiken

G_1	Veränderung des Wohnungsbestandes durch Bautätigkeit – 4. Quartal 2001–4. Quartal 2006	4
G_2	Versicherungswert der neu erstellten Gebäude – 4. Quartal 2001–4. Quartal 2006	4
G_3	Neu bewilligte, bewilligte noch nicht angefangene und im Bau befindliche Wohnungen – 4. Quartal 2001–4. Quartal 2006	4
G_4	Bausumme der neu bewilligten Gebäude – 4. Quartal 2001–4. Quartal 2006	5
G_5	Gesamte umgesetzte Grundstücksfläche – nach Handänderungsart, 4. Quartal 2001–4. Quartal 2006	5
G_6	Durchschnittspreis der im Freihandverkauf umgesetzten Parzellen – bebaut mit Einfamilien-, Mehrfamilien- und Wohnhäusern mit Geschäftsräumen, 1996–2006	5
G_7	Anzahl und Durchschnittspreis der im Freihandverkauf umgesetzten Einfamilienhäuser und Eigentumswohnungen – 1996–2006	6

Tabellen

T_0	Barometer Bautätigkeit – 4. Quartal 2006	3
T_1	Veränderung des Wohnungsbestandes – nach diversen Merkmalen, Oktober–Dezember 2006	6
T_2	Rauminhalt und Versicherungswert der neu erstellten Gebäude – Oktober–Dezember 2006	6
T_3	Neu erstellte Wohnungen – nach diversen Merkmalen, Oktober–Dezember 2006	7
T_4	Neu erstellte Wohnungen – nach Monat, Januar 2006–Dezember 2006	7
T_5	Veränderung des Wohnungsbestandes – durch Umbau und Umnutzung, Oktober–Dezember 2006	8
T_6	Neu bewilligte, bewilligte noch nicht angefangene und im Bau befindliche Wohnungen – Oktober–Dezember 2006	8
T_7	Rauminhalt und Bausumme der neu bewilligten Gebäude – nach Ersteller, Oktober–Dezember 2006	8
T_8	Entwicklung des Wohnungsbestandes – nach Stadtquartier, Oktober–Dezember 2006	9
T_9	Umgesetzte Parzellen und Flächen – nach Handänderungsart, Oktober–Dezember 2006	10
T_10	Im Freihandverkauf umgesetzte Flächen – nach Bebauungsart, Oktober–Dezember 2006	10
T_11	Umgesetzte Einfamilienhäuser und Eigentumswohnungen – 1996–4. Quartal 2006	10
T_12	Fläche und Preis der im Freihandverkauf umgesetzten Grundstücke – nach Zonenart, Oktober–Dezember 2006	11

⇒ **An weiteren Informationen interessiert?**
Abonnieren Sie unseren monatlichen Newsletter oder die
sms-Mitteilungen unter www.stadt-zuerich.ch/statistik