



3 / 2013
ERSCHEINT QUARTALSWEISE

BEVÖLKERUNG STADT ZÜRICH

Quartalsbericht zu Bestand und Bewegungen der Bevölkerung der Stadt Zürich

INHALT



1	BEVÖLKERUNG IM 3. QUARTAL 2013	3
	ANHANGTABELLEN	19
	GLOSSAR	21
	QUELLEN	22
	VERZEICHNIS DER TABELLEN, GRAFIKEN UND KARTEN	22
	WEITERE PUBLIKATIONEN ZUM THEMA BEVÖLKERUNG	23

Herausgeber, Redaktion
und Administration
Stadt Zürich
Präsidialdepartement
Statistik Stadt Zürich

Autor
Fshatar Kolonja

Auskunft
Fshatar Kolonja
044 412 08 16

E-Mail
statistik@zuerich.ch

Internet
www.stadt-zuerich.ch/statistik

Preis
Einzelverkauf Fr. 20.–
Artikel-Nr. 1 000 482

Reihe
Bevölkerung Stadt Zürich
ISSN 1664–1450

Bezugsquelle
Statistik Stadt Zürich
Napfgasse 6, 8001 Zürich
Telefon 044 412 08 00
Telefax 044 412 08 40

Copyright
Statistik Stadt Zürich,
Zürich 2012
Abdruck – ausser für
kommerzielle
Nutzung – unter
Quellenangabe gestattet.

© 06.12.2013

Der Charta der öffentlichen
Statistik verpflichtet

Zeichenerklärung

Ein Strich (–) anstelle einer Zahl bedeutet, dass nichts vorkommt (= Null).
Eine Null (0 oder 0,0) anstelle einer anderen Zahl bezeichnet eine Grösse, die kleiner ist
als die Hälfte der kleinsten verwendeten Einheit.
Drei Punkte (...) anstelle einer Zahl bedeuten, dass diese nicht erhältlich ist oder dass sie
weggelassen wurde, weil sie keine Aussagekraft hat.

Papier

«RecyStar», 100% Recyclingpapier – aus Verantwortung für unsere Umwelt

BEVÖLKERUNG IM 3. QUARTAL 2013

Gegenüber dem Vorjahresquartal hat die Stadtzürcher Bevölkerung um 4103 Personen oder um 1,0 Prozent zugenommen. Ende September 2013 wurden 397 698 Einwohnerinnen und Einwohner gezählt.

Seit Ende der 1990er-Jahre hat die städtische Bevölkerung kontinuierlich zugenommen. Auch im dritten Quartal 2013 setzte sich diese Entwicklung fort. Die höchste Zuwachsrate in den letzten fünf Jahren wurde im dritten Quartal 2007 mit 2,0 Prozent verzeichnet. Das Minimum wurde mit 0,4 Prozent im zweiten Quartal 2010 erreicht. Seither war die Tendenz wieder steigend; im aktuellen Quartal lag die Zuwachsrate gegenüber dem Vorjahresquartal bei 1,0 Prozent. Je nach Herkunft unterschied sich dieser Wert deutlich. So nahm die Schweizer Bevölkerung seit Ende September 2013 um 0,5 Prozent zu, während die ausländische Bevölkerung um 2,3 Prozent anstieg.

Der Anteil der **schweizerischen Wohnbevölkerung** an der Gesamtbevölkerung der Stadt Zürich betrug 68,3 Prozent. Die schweizerische Wohnbevölkerung nahm gegenüber dem Vorjahresquartal um 1304 (+0,5%) auf 271 752 Personen zu.

858 Lebendgeborene und 721 Sterbefälle ergaben im dritten Quartal 2013 bei der schweizerischen Wohnbevölkerung einen Geburtenüberschuss von 137 Personen. Im Vorjahresquartal wurde ein Geburtenüberschuss von 146 Personen verzeichnet. Räumliche Bevölkerungsbewegungen führten mit 4312 Zuzügen und 4838 Wegzügen zu einem Wanderungsverlust von 526 Schweizerinnen und Schweizern. Im dritten Quartal 2012 betrug dieser 379 Personen.

Die Gruppe der Niederlasserinnen und Niederlasser war unter den Wegziehenden am stärksten vertreten (2779 Personen). Dies sind Schweizer Personen, die in der Stadt Zürich ihren wirtschaftlichen Wohnsitz haben, aber nicht Stadtbürger sind. An zweiter

Stelle folgen 1186 weggezogene Stadtbürger/-innen; hiervon haben 677 Personen mehr als zehn Jahre in der Stadt Zürich gelebt. 42,3 Prozent aller weggezogenen Schweizerinnen und Schweizer fanden in Gemeinden der Agglomeration Zürich und im übrigen Kanton Zürich ein neues Zuhause. Mehr als ein Drittel liess sich in anderen Gebieten der Schweiz nieder und 16,0 Prozent wanderten ins Ausland ab.

Gemessen an der städtischen Gesamtbevölkerung wies die **ausländische Wohnbevölkerung** einen Anteil von 31,7 Prozent auf. Gegenüber dem Vorjahresquartal nahm sie um 2799 auf 125 946 Personen respektive um 2,3 Prozent zu. Die Zahl der Ausländerinnen erhöhte sich um 2,8 Prozent auf 58 039 Personen, jene der Ausländer um 1,9 Prozent auf 67 907 Personen. Etwas mehr als ein Viertel der ausländischen Stadtbewölkerung besass die deutsche Staatsangehörigkeit; 10,8 Prozent der ausländischen Personen stammten aus Italien und 6,9 Prozent aus Portugal.

Gegenüber dem Vorjahresquartal nahm die Wohnbevölkerung aus Sri Lanka mit einem Minus von 6,2 Prozent am stärksten ab, gefolgt von Personen aus Bosnien-Herzegowina, die eine Abnahme von 5,0 Prozent verzeichneten. Demgegenüber standen die Staatsangehörigen von Frankreich mit einem Plus von 12,6 Prozent sowie diejenigen von Spanien mit einem Plus von 9,9 Prozent.

Bei der ausländischen Wohnbevölkerung gab es zum einen mehr Geburten als Todesfälle, zum anderen zogen mehr Personen zu als weg. Bei 364 Lebendgeborenen und 60 Verstorbenen resultierte ein Geburtenüberschuss von 304 Personen (Vorjahr: 313 Personen).

Wohnbevölkerung

► nach Geschlecht und Herkunft, 3. Quartal 2013

T_1

	3. Quartal	Jul. 13	Aug. 13	Sep. 13	3. Quartal	Veränderung	
	2012				2013	3. Q. 12–3. Q. 13	in %
Wohnbevölkerung per Ende Quartal bzw. Monat							
Total	393 595	395 725	396 454	397 698	397 698	4 103	1,0
Schweizerinnen und Schweizer	270 448	271 385	271 424	271 752	271 752	1 304	0,5
Frauen	141 717	142 039	142 091	142 197	142 197	480	0,3
Männer	128 731	129 346	129 333	129 555	129 555	824	0,6
Ausländerinnen und Ausländer	123 147	124 340	125 030	125 946	125 946	2 799	2,3
Frauen	56 480	57 299	57 679	58 039	58 039	1 559	2,8
Männer	66 667	67 041	67 351	67 907	67 907	1 240	1,9

7689 Zuziehende und 5613 Wegziehende führten zu einem Wanderungsgewinn von 2076 Personen; das sind 99 weniger als im Vorjahresquartal.

An den 7689 zugezogenen ausländischen Personen hatten die Deutschen mit 24,2 Prozent den grössten Anteil, gefolgt von den Staatsangehörigen Italiens (7,4%), Spaniens (5,5%) und Frankreichs (4,6%). Unter den 5613 wegziehenden Ausländerinnen und Ausländern waren die Deutschen mit 27,6 Prozent ebenfalls am stärksten vertreten. An zweiter und dritter Stelle folgen die italienischen und britischen Staatsangehörigen mit 6,4 und 4,6 Prozent. Die weiteren Plätze belegten Personen aus Spanien (4,5%), Frankreich (4,4%) und Indien (4,2%).

Im **Stadtquartier** Seebach nahm die Wohnbevölkerung gegenüber dem Vorjahresquartal mit 736 Personen am stärksten zu. Gemessen am Gesamtzuwachs von 4103 Personen sind das rund 17,9 Prozent. Escher Wyss (+632 Personen) und Alt-Wiedikon (+507 Personen) folgen auf den Plätzen zwei und drei.

In der Stadt Zürich lebten im Berichtsquartal 62 878 **Kinder und Jugendliche** im Alter von 0 bis 19 Jahren. Davon waren knapp ein Drittel im Vorschulalter (0–4 Jahre) und rund die Hälfte schulpflichtig (5–15 Jahre). Das restliche gute Sechstel machten die 16- bis 19-Jährigen aus. Fast jede fünfte Person unter zwanzig Jahren lebte im Kreis 11 (11 931 Personen). Demgegenüber wies der Kreis 1 mit 502 Kindern und Jugendlichen mit Abstand den kleinsten Anteil auf.

Sowohl bei den schweizerischen als auch bei den ausländischen **Familien** überwogen im Berichtsquartal die Wegzüge. Der Wanderungsverlust bei den Schweizer Familien betrug 386 und bei den ausländischen Familien 220. Etwas weniger als die Hälfte der weggezogenen Familien liess sich in den Vorortsgemeinden der Agglomeration Zürich nieder; 26,9 Prozent der Familien wanderten ins Ausland ab.

Neu wurden im dritten Quartal 2013 insgesamt 618 Personen ins **Bürgerrecht der Stadt Zürich** aufgenommen, das sind 258 weniger als im Vorjahresquartal. Von den eingebürgerten Personen waren 41 Schweizerinnen und Schweizer; 577 Personen stammten ursprünglich aus dem Ausland. Den grössten Anteil bei den ausländischen Nationalitäten hatten mit 103 Einbürgerungen die Personen aus Serbien und Montenegro sowie Kosovo. Aus Deutschland stammten 62 und aus Italien 47 der neuen Stadtbürger/-innen.

Konfessionen: Der Rückgang bei den Mitgliederzahlen der Landeskirchen hat sich im Vergleich zum drit-

ten Quartal 2012 weiter fortgesetzt. Die evangelisch-reformierte Wohnbevölkerung verkleinerte sich innert Jahresfrist um 1,5 Prozent (–1446 Personen), die römisch-katholische um 0,1 Prozent (–88 Personen). Die Anzahl Personen mit anderer, unbekannter oder keiner Konfessionszugehörigkeit erhöhte sich dagegen um 5614 Personen (+3,1%). Ihr Gesamtanteil an der Wohnbevölkerung beträgt 46,9 Prozent.

Hinweise: Sämtliche Quartalszahlen sind provisorisch; das gilt nicht für die Bestandesdaten des vierten Quartals. Die definitiven Jahreszahlen werden im Jahresbericht Bevölkerung der Stadt Zürich und im Statistischen Jahrbuch der Stadt Zürich publiziert.

Ausländerinnen und Ausländer

► nach ausgewählter Nationalität, 3. Quartal 2013

T_2

	3. Quartal 2012	Jul. 13	Aug. 13	Sep. 13	3. Quartal 2013	Veränderung 3. Q. 12–3. Q. 13	
						absolut	in %
Total	123 147	124 340	125 030	125 946	125 946	2 799	2,3
Deutschland	31 526	31 832	31 996	32 155	32 155	629	2,0
Italien	13 223	13 390	13 424	13 544	13 544	321	2,4
Portugal	8 441	8 603	8 637	8 630	8 630	189	2,2
Spanien	5 159	5 539	5 592	5 669	5 669	510	9,9
Österreich	4 356	4 378	4 400	4 467	4 467	111	2,5
Grossbritannien	3 288	3 273	3 321	3 316	3 316	28	0,9
Frankreich	3 050	3 334	3 388	3 435	3 435	385	12,6
Übrige Staaten des EWR ¹	13 697	14 224	14 455	14 760	14 760	1 063	7,8
Serbien und Montenegro, Kosovo ²	7 361	7 100	7 077	7 043	7 043	-318	-4,3
Türkei	3 791	3 666	3 661	3 661	3 661	-130	-3,4
Mazedonien	2 024	1 938	1 946	1 939	1 939	-85	-4,2
Bosnien-Herzegowina	1 269	1 220	1 203	1 206	1 206	-63	-5,0
Russland	940	960	969	989	989	49	5,2
Übriges Europa (ohne EWR ¹)	612	601	598	619	619	7	1,1
Afrika	5 233	5 217	5 194	5 199	5 199	-34	-0,6
Sri Lanka	1 697	1 606	1 595	1 592	1 592	-105	-6,2
Indien	2 104	2 123	2 149	2 163	2 163	59	2,8
Übriges Asien	7 709	7 811	7 855	7 968	7 968	259	3,4
Übriges Ausland	7 667	7 525	7 570	7 591	7 591	-76	-1,0

1 EWR siehe Glossar.

2 Getrennte Angaben beim Personenmeldeamt noch nicht verfügbar.

Wohnbevölkerung

► nach Herkunft, Aufenthaltskategorie und Geschlecht, 3. Quartal 2013

T_3

	3. Quartal 2012	Jul. 13	Aug. 13	Sep. 13	3. Quartal 2013	Veränderung 3. Q. 12–3. Q. 13	
						absolut	in %
Schweizerinnen und Schweizer	270 448	271 385	271 424	271 752	271 752	1 304	0,5
Alle Kategorien	270 448	271 385	271 424	271 752	271 752	1 304	0,5
darunter Frauen	141 717	142 039	142 091	142 197	142 197	480	0,3
Stadtbürger/-innen	108 858	108 809	108 761	108 696	108 696	-162	-0,1
darunter Frauen	59 866	59 635	59 581	59 522	59 522	-344	-0,6
Niederlasser/-innen	148 653	149 900	150 024	149 992	149 992	1 339	0,9
darunter Frauen	75 578	76 184	76 299	76 279	76 279	701	0,9
Nebenniederlasser/-innen	250	248	248	249	249	-1	-0,4
darunter Frauen	130	130	129	130	130	-	-
Wochenaufenthalter/-innen	12 671	12 420	12 385	12 810	12 810	139	1,1
darunter Frauen	6 135	6 086	6 078	6 263	6 263	128	2,1
Übrige ¹	16	8	6	5	5	-11	-68,8
darunter Frauen	8	4	4	3	3	-5	-62,5
Ausländerinnen und Ausländer	123 147	124 340	125 030	125 946	125 946	2 799	2,3
Alle Kategorien	123 147	124 340	125 030	125 946	125 946	2 799	2,3
darunter Frauen	56 480	57 299	57 679	58 039	58 039	1 559	2,8
Niedergelassene (Ausweis C) ²	60 829	64 176	64 386	64 409	64 409	3 580	5,9
darunter Frauen	28 078	29 582	29 662	29 658	29 658	1 580	5,6
Jahresaufenthalter/-innen (B) ²	53 803	51 954	52 305	52 770	52 770	-1 033	-1,9
darunter Frauen	24 856	24 278	24 469	24 624	24 624	-232	-0,9
Flüchtlinge ³	1 534	1 507	1 502	1 489	1 489	-45	-2,9
darunter Frauen	601	583	583	585	585	-16	-2,7
Kurzaufenthalter/-innen	5 521	5 422	5 599	6 019	6 019	498	9,0
darunter Frauen	2 494	2 413	2 543	2 745	2 745	251	10,1
Übrige ⁴	1 460	1 281	1 238	1 259	1 259	-201	-13,8
darunter Frauen	451	443	422	427	427	-24	-5,3

1 Gäste sowie unbekannte Aufenthaltskategorie.

2 Einschliesslich Wochenaufenthalter/-innen und anerkannte Flüchtlinge mit Ausweis C bzw. B sowie Nebenniederlasser/-innen mit Ausweis C.

3 Vorläufige Aufnahme.

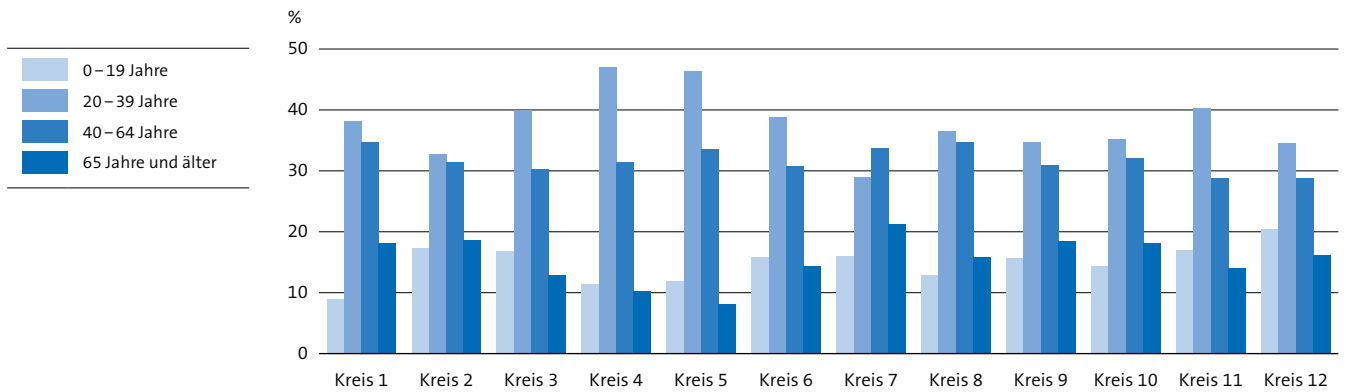
4 Asylsuchende, Grenzgänger/-innen (Wochenaufenthalt), Angehörige von Botschafts- und Konsulatsangestellten, Gäste sowie unbekannte Aufenthaltskategorie.

Wohnbevölkerung
 ► nach Stadtquartier, 3. Quartal 2013

T_4

	Total				Ausländer/-innen				
	3. Quartal 2012	Jul. 13	Aug. 13	Sep. 13	3. Quartal 2013	Veränderung 3. Q. 12–3. Q. 13		3. Quartal 2013	
						absolut	in %	absolut	in %
Ganze Stadt	393 595	395 725	396 454	397 698	397 698	4 103	1,0	125 946	31,7
Kreis 1	5 670	5 574	5 586	5 610	5 610	-60	-1,1	1 647	29,4
Rathaus	3 192	3 176	3 179	3 196	3 196	4	0,1	938	29,3
Hochschulen	675	656	662	682	682	7	1,0	220	32,3
Lindenhof	994	951	954	946	946	-48	-4,8	248	26,2
City	809	791	791	786	786	-23	-2,8	241	30,7
Kreis 2	30 088	30 380	30 429	30 434	30 434	346	1,1	8 517	28,0
Wollishofen	16 004	15 984	15 978	15 938	15 938	-66	-0,4	4 131	25,9
Leimbach	5 399	5 619	5 636	5 656	5 656	257	4,8	1 511	26,7
Enge	8 685	8 777	8 815	8 840	8 840	155	1,8	2 875	32,5
Kreis 3	47 702	47 899	48 077	48 155	48 155	453	0,9	14 419	29,9
Alt-Wiedikon	16 042	16 338	16 465	16 549	16 549	507	3,2	5 502	33,2
Friesenberg	10 907	10 781	10 784	10 725	10 725	-182	-1,7	2 158	20,1
Sihlfeld	20 753	20 780	20 828	20 881	20 881	128	0,6	6 759	32,4
Kreis 4	27 685	28 067	28 094	28 121	28 121	436	1,6	11 189	39,8
Werd	4 229	4 207	4 217	4 233	4 233	4	0,1	1 551	36,6
Langstrasse	10 503	10 706	10 688	10 671	10 671	168	1,6	4 375	41,0
Hard	12 953	13 154	13 189	13 217	13 217	264	2,0	5 263	39,8
Kreis 5	13 068	13 442	13 435	13 509	13 509	441	3,4	4 443	32,9
Gewerbeschule	9 874	9 718	9 672	9 683	9 683	-191	-1,9	3 338	34,5
Escher Wyss	3 194	3 724	3 763	3 826	3 826	632	19,8	1 105	28,9
Kreis 6	31 625	31 860	31 958	32 186	32 186	561	1,8	9 203	28,6
Unterstrass	21 304	21 565	21 637	21 802	21 802	498	2,3	6 134	28,1
Oberstrass	10 321	10 295	10 321	10 384	10 384	63	0,6	3 069	29,6
Kreis 7	35 709	35 803	35 910	36 064	36 064	355	1,0	9 904	27,5
Fluntern	7 847	7 830	7 837	7 885	7 885	38	0,5	2 472	31,4
Hottingen	10 516	10 478	10 534	10 591	10 591	75	0,7	3 135	29,6
Hirslanden	7 078	7 215	7 244	7 287	7 287	209	3,0	1 889	25,9
Witikon	10 268	10 280	10 295	10 301	10 301	33	0,3	2 408	23,4
Kreis 8	15 527	15 706	15 798	15 861	15 861	334	2,2	5 239	33,0
Seefeld	4 940	4 955	5 004	5 017	5 017	77	1,6	1 833	36,5
Mühlebach	5 776	5 824	5 834	5 844	5 844	68	1,2	1 908	32,6
Weinegg	4 811	4 927	4 960	5 000	5 000	189	3,9	1 498	30,0
Kreis 9	50 481	50 207	50 205	50 365	50 365	-116	-0,2	16 057	31,9
Albisrieden	18 965	19 144	19 193	19 171	19 171	206	1,1	4 889	25,5
Altstetten	31 516	31 063	31 012	31 194	31 194	-322	-1,0	11 168	35,8
Kreis 10	37 315	37 224	37 252	37 236	37 236	-79	-0,2	9 697	26,0
Höngg	21 485	21 575	21 571	21 522	21 522	37	0,2	4 888	22,7
Wipkingen	15 830	15 649	15 681	15 714	15 714	-116	-0,7	4 809	30,6
Kreis 11	69 268	69 960	70 119	70 501	70 501	1 233	1,8	24 845	35,2
Affoltern	24 768	24 916	24 935	25 053	25 053	285	1,2	8 145	32,5
Oerlikon	21 338	21 356	21 399	21 550	21 550	212	1,0	7 837	36,4
Seebach	23 162	23 688	23 785	23 898	23 898	736	3,2	8 863	37,1
Kreis 12	29 457	29 603	29 591	29 656	29 656	199	0,7	10 786	36,4
Saatlen	7 180	7 253	7 259	7 285	7 285	105	1,5	2 286	31,4
Schwamendingen-Mitte	10 855	11 116	11 143	11 169	11 169	314	2,9	4 480	40,1
Hirzenbach	11 422	11 234	11 189	11 202	11 202	-220	-1,9	4 020	35,9

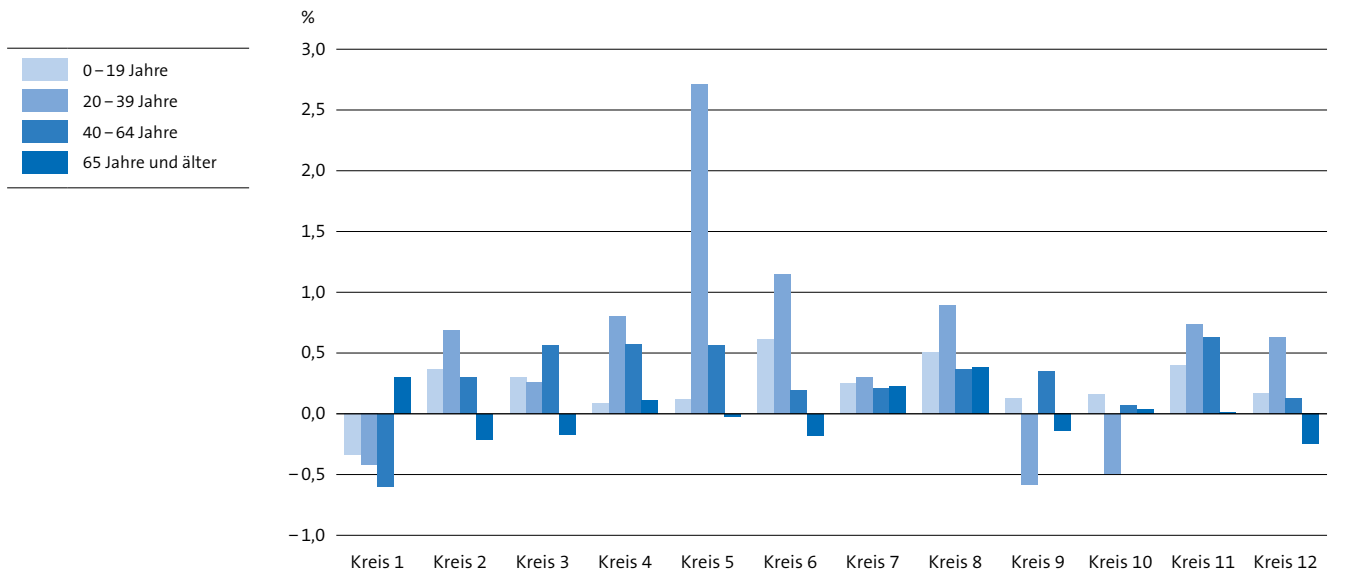
Wohnbevölkerung G_1
 ► nach Altersklasse und Stadtkreis, 3. Quartal 2013



Kinder und Jugendliche T_5
 ► nach Altersklasse und Stadtkreis, 3. Quartal 2013

	Total	Altersklasse					
		0-4 Jahre Vorschulpflichtige		5-15 Jahre Schulpflichtige		16-19 Jahre Übrige	
		absolut	in %	absolut	in %	absolut	in %
Ganze Stadt	62 878	19 846	31,6	31 911	50,8	11 121	17,7
Kreis 1	502	149	29,7	225	44,8	128	25,5
Kreis 2	5 250	1 628	31,0	2 674	50,9	948	18,1
Kreis 3	8 108	2 685	33,1	4 096	50,5	1 327	16,4
Kreis 4	3 188	1 114	34,9	1 528	47,9	546	17,1
Kreis 5	1 614	590	36,6	781	48,4	243	15,1
Kreis 6	5 122	1 689	33,0	2 539	49,6	894	17,5
Kreis 7	5 764	1 677	29,1	3 031	52,6	1 056	18,3
Kreis 8	2 051	657	32,0	1 035	50,5	359	17,5
Kreis 9	7 926	2 587	32,6	3 978	50,2	1 361	17,2
Kreis 10	5 369	1 742	32,4	2 705	50,4	922	17,2
Kreis 11	11 931	3 758	31,5	6 054	50,7	2 119	17,8
Kreis 12	6 053	1 570	25,9	3 265	53,9	1 218	20,1

Veränderung der Wohnbevölkerung G_2
 ► nach Altersklasse und Stadtkreis, 3. Quartal 2012 – 3. Quartal 2013



Eheschliessende

► nach Geschlecht und Herkunft, 3. Quartal 2013

T_6

	3. Quartal 2012	Jul. 13	Aug. 13	Sep. 13	3. Quartal 2013	Veränderung 3. Q. 12–3. Q. 13
	absolut					
Frauen aus der Wohnbevölkerung	864	294	320	246	860	-4
Schweizerin/Schweizer	340	117	119	83	319	-21
Schweizerin/Ausländer	155	53	55	59	167	12
Ausländerin/Schweizer	138	47	46	41	134	-4
Ausländerin/Ausländer	231	77	100	63	240	9
Männer aus der Wohnbevölkerung	895	304	346	245	895	-
Schweizer/Schweizerin	344	120	124	88	332	-12
Schweizer/Ausländerin	174	55	56	47	158	-16
Ausländer/Schweizerin	116	37	44	45	126	10
Ausländer/Ausländerin	261	92	122	65	279	18

Lebendgeborene

► nach Herkunft und Geschlecht, 3. Quartal 2013

T_7

	3. Quartal 2012	Jul. 13	Aug. 13	Sep. 13	3. Quartal 2013	Veränderung 3. Q. 12–3. Q. 13
	absolut					
Lebendgeborene	1 192	438	416	368	1 222	30
Schweizerinnen und Schweizer	811	297	299	262	858	47
Mädchen	391	149	155	137	441	50
Knaben	420	148	144	125	417	-3
Ausländerinnen und Ausländer	381	141	117	106	364	-17
Mädchen	184	71	63	54	188	4
Knaben	197	70	54	52	176	-21

Sterbefälle

► nach Herkunft, Geschlecht und Altersklasse, 3. Quartal 2013

T_8

	3. Quartal 2012	Jul. 13	Aug. 13	Sep. 13	3. Quartal 2013	Veränderung 3. Q. 12–3. Q. 13
	absolut					
Sterbefälle	733	280	265	236	781	48
Schweizerinnen und Schweizer	665	257	243	221	721	56
Frauen	375	143	152	124	419	44
Männer	290	114	91	97	302	12
Ausländerinnen und Ausländer	68	23	22	15	60	-8
Frauen	27	12	10	5	27	-
Männer	41	11	12	10	33	-8
Frauen	402	155	162	129	446	44
Unter 1 Jahr	4	2	-	-	2	-2
1–19 Jahre	-	1	-	-	1	1
20–39 Jahre	3	2	3	1	6	3
40–64 Jahre	31	8	10	9	27	-4
65–74 Jahre	34	9	12	11	32	-2
75–84 Jahre	96	43	45	33	121	25
85 Jahre und älter	234	90	92	75	257	23
Männer	331	125	103	107	335	4
Unter 1 Jahr	2	-	-	-	-	-2
1–19 Jahre	3	2	-	-	2	-1
20–39 Jahre	7	2	-	4	6	-1
40–64 Jahre	49	19	20	17	56	7
65–74 Jahre	60	16	23	9	48	-12
75–84 Jahre	97	32	26	29	87	-10
85 Jahre und älter	113	54	34	48	136	23

Natürlicher Saldo¹

► nach Herkunft und Geschlecht, 3. Quartal 2013

T_9

	3. Quartal 2012	Jul. 13	Aug. 13	Sep. 13	3. Quartal 2013	Veränderung 3. Q. 12–3. Q. 13
						absolut
Natürlicher Saldo	459	158	151	132	441	-18
Schweizerinnen und Schweizer	146	40	56	41	137	-9
Frauen	16	6	3	13	22	6
Männer	130	34	53	28	115	-15
Ausländerinnen und Ausländer	313	118	95	91	304	-9
Frauen	157	59	53	49	161	4
Männer	156	59	42	42	143	-13

1 Lebendgeborene minus Sterbefälle.

Zu- und Wegzüge von Personen

► nach Herkunft und Geschlecht, 3. Quartal 2013

T_10

	3. Quartal 2012	Jul. 13	Aug. 13	Sep. 13	3. Quartal 2013	Veränderung 3. Q. 12–3. Q. 13
						absolut
Zuzüge	12 066	3 312	3 825	4 864	12 001	-65
Schweizerinnen und Schweizer	4 327	1 298	1 284	1 730	4 312	-15
Frauen	2 167	698	680	854	2 232	65
Männer	2 160	600	604	876	2 080	-80
Ausländerinnen und Ausländer	7 739	2 014	2 541	3 134	7 689	-50
Frauen	3 551	980	1 216	1 404	3 600	49
Männer	4 188	1 034	1 325	1 730	4 089	-99
Wegzüge	10 270	3 480	3 227	3 744	10 451	181
Schweizerinnen und Schweizer	4 706	1 661	1 525	1 652	4 838	132
Frauen	2 363	853	746	857	2 456	93
Männer	2 343	808	779	795	2 382	39
Ausländerinnen und Ausländer	5 564	1 819	1 702	2 092	5 613	49
Frauen	2 589	902	767	982	2 651	62
Männer	2 975	917	935	1 110	2 962	-13
Wanderungssaldo	1 796	-168	598	1 120	1 550	-246
Schweizerinnen und Schweizer	-379	-363	-241	78	-526	-147
Frauen	-196	-155	-66	-3	-224	-28
Männer	-183	-208	-175	81	-302	-119
Ausländerinnen und Ausländer	2 175	195	839	1 042	2 076	-99
Frauen	962	78	449	422	949	-13
Männer	1 213	117	390	620	1 127	-86

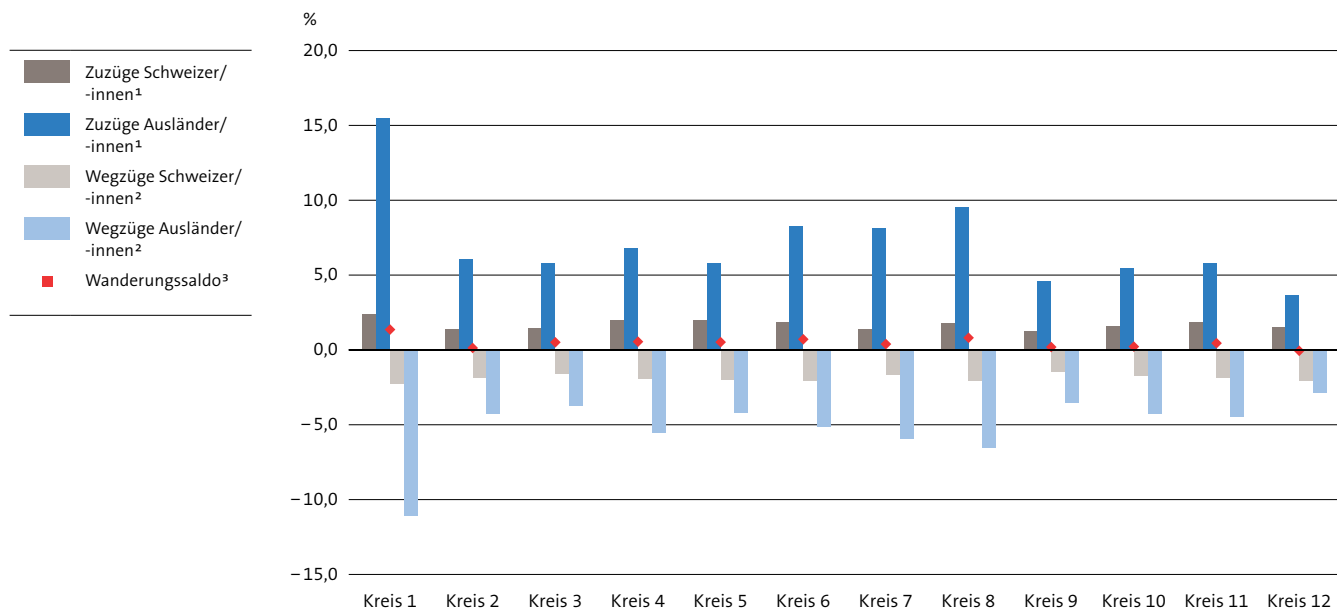
Zu- und Wegzüge von Personen
 ► nach Herkunft und Stadtkreis, 3. Quartal 2013

T_11

	Zuzüge von Personen			Wegzüge von Personen			Saldo		
	total	Schweizer/ -innen	Ausländer/ -innen	total	Schweizer/ -innen	Ausländer/ -innen	total	Schweizer/ -innen	Ausländer/ -innen
Ganze Stadt	12 001	4 312	7 689	10 451	4 838	5 613	1 550	- 526	2 076
Kreis 1	347	94	253	271	90	181	76	4	72
Kreis 2	798	295	503	758	403	355	40	-108	148
Kreis 3	1 301	474	827	1 058	524	534	243	-50	293
Kreis 4	1 100	335	765	946	323	623	154	12	142
Kreis 5	430	177	253	360	177	183	70	-	70
Kreis 6	1 158	419	739	932	472	460	226	-53	279
Kreis 7	1 146	359	787	1 006	434	572	140	-75	215
Kreis 8	674	188	486	547	215	332	127	-27	154
Kreis 9	1 166	425	741	1 070	501	569	96	-76	172
Kreis 10	956	429	527	873	466	407	83	-37	120
Kreis 11	2 253	837	1 416	1 939	846	1 093	314	-9	323
Kreis 12	672	280	392	691	387	304	-19	-107	88

Zu- und Wegzüge von Personen
 ► nach Herkunft und Stadtkreis, 3. Quartal 2013

G_3



- 1 Anteil der Zuzüge (%) von Personen an der Wohnbevölkerung der entsprechenden Herkunftsgruppe und des entsprechenden Stadtkreises (Wohnbevölkerung gemäss Endbestand des Vorquartals).
- 2 Anteil der Wegzüge (%) von Personen an der Wohnbevölkerung der entsprechenden Herkunftsgruppe und des entsprechenden Stadtkreises (Wohnbevölkerung gemäss Endbestand des Vorquartals).
- 3 Anteil des Wanderungssaldos (%) an der Wohnbevölkerung des jeweiligen Stadtkreises (Wohnbevölkerung gemäss Endbestand des Vorquartals).

Zu- und Wegzüge von Personen

► nach Zuzugs- bzw. Wegzugsgebiet, 3. Quartal 2013

T 12

	3. Quartal 2012	Jul. 13	Aug. 13	Sep. 13	3. Quartal 2013	Veränderung 3. Q. 12–3. Q. 13
						absolut
Zuzüge nach Zuzugsgebiet	12 066	3 312	3 825	4 864	12 001	-65
Schweiz	5 570	1 719	1 657	2 148	5 524	-46
Agglomeration Zürich	2 213	769	638	669	2 076	-137
übriger Kanton Zürich	405	117	108	115	340	-65
übrige Schweiz	2 952	833	911	1 364	3 108	156
Ausland	6 316	1 533	2 121	2 670	6 324	8
Deutschland	1 496	360	448	698	1 506	10
Österreich	270	50	68	113	231	-39
Italien	338	97	113	206	416	78
Spanien	353	92	120	153	365	12
Portugal	213	42	73	56	171	-42
übrige Staaten des EWR ¹	1 690	400	632	728	1 760	70
Serbien und Montenegro, Kosovo ²	91	18	33	29	80	-11
Türkei	70	17	23	26	66	-4
übriges Europa (ohne EWR ¹)	173	32	44	79	155	-18
Afrika	130	21	30	33	84	-46
Asien	711	190	292	330	812	101
übriges Ausland	781	214	245	219	678	-103
Unbekannt	180	60	47	46	153	-27
Wegzüge nach Wegzugsgebiet	10 270	3 480	3 227	3 744	10 451	181
Schweiz	6 241	2 080	1 844	2 428	6 352	111
Agglomeration Zürich	3 413	1 104	913	1 374	3 391	-22
übriger Kanton Zürich	442	111	105	134	350	-92
übrige Schweiz	2 386	865	826	920	2 611	225
Ausland	3 460	1 159	1 193	1 167	3 519	59
Deutschland	834	269	272	324	865	31
Österreich	129	39	35	46	120	-9
Italien	121	39	33	40	112	-9
Spanien	111	36	38	40	114	3
Portugal	72	20	8	20	48	-24
übrige Staaten des EWR ¹	780	258	316	254	828	48
Serbien und Montenegro, Kosovo ²	31	16	16	11	43	12
Türkei	58	14	13	18	45	-13
übriges Europa (ohne EWR ¹)	53	8	24	14	46	-7
Afrika	85	19	12	21	52	-33
Asien	535	195	185	178	558	23
übriges Ausland	651	246	241	201	688	37
Unbekannt	569	241	190	149	580	11
Wanderungssaldo nach Gebiet	1 796	-168	598	1 120	1 550	-246
Schweiz	-671	-361	-187	-280	-828	-157
Agglomeration Zürich	-1 200	-335	-275	-705	-1 315	-115
übriger Kanton Zürich	-37	6	3	-19	-10	27
übrige Schweiz	566	-32	85	444	497	-69
Ausland	2 856	374	928	1 503	2 805	-51
Deutschland	662	91	176	374	641	-21
Österreich	141	11	33	67	111	-30
Italien	217	58	80	166	304	87
Spanien	242	56	82	113	251	9
Portugal	141	22	65	36	123	-18
übrige Staaten des EWR ¹	910	142	316	474	932	22
Serbien und Montenegro, Kosovo ²	60	2	17	18	37	-23
Türkei	12	3	10	8	21	9
übriges Europa (ohne EWR ¹)	120	24	20	65	109	-11
Afrika	45	2	18	12	32	-13
Asien	176	-5	107	152	254	78
übriges Ausland	130	-32	4	18	-10	-140
Unbekannt	-389	-181	-143	-103	-427	-38

1 EWR siehe Glossar.

2 Getrennte Angaben beim Personenmeldeamt noch nicht verfügbar.

Zu- und Wegzüge von Personen

► nach Nationalität, 3. Quartal 2013

T_13



	3. Quartal 2012	Jul. 13	Aug. 13	Sep. 13	3. Quartal 2013	Veränderung 3. Q. 12–3. Q. 13
	absolut					
Zuzüge nach Nationalität	12 066	3 312	3 825	4 864	12 001	-65
Europa	10 248	2 843	3 236	4 184	10 263	15
Schweiz	4 327	1 298	1 284	1 730	4 312	-15
Deutschland	1 888	490	598	771	1 859	-29
Frankreich	301	104	138	115	357	56
Grossbritannien	306	74	121	93	288	-18
Italien	497	135	149	282	566	69
Oesterreich	301	64	72	126	262	-39
Portugal	307	83	94	77	254	-53
Spanien	357	110	137	174	421	64
übrige Staaten des EWR ¹	1 350	324	489	610	1 423	73
Russland	132	25	31	47	103	-29
Serbien und Montenegro, Kosovo ²	154	43	43	41	127	-27
Türkei	118	36	27	35	98	-20
Ukraine	107	35	30	52	117	10
übriges Europa (ohne EWR ¹)	103	22	23	31	76	-27
Aussereuropa	1 809	467	585	679	1 731	-78
Afrika	302	66	50	63	179	-123
Brasilien	82	22	31	26	79	-3
China	172	26	54	120	200	28
Dominikanische Republik	103	32	24	37	93	-10
Indien	246	71	113	90	274	28
USA	263	57	92	69	218	-45
übrige aussereuropäische Staaten	641	193	221	274	688	47
Staatenlos, Staat unbekannt	9	2	4	1	7	-2
Wegzüge nach Nationalität	10 270	3 480	3 227	3 744	10 451	181
Europa	8 950	3 034	2 812	3 252	9 098	148
Schweiz	4 706	1 661	1 525	1 652	4 838	132
Deutschland	1 562	495	446	608	1 549	-13
Frankreich	222	86	92	69	247	25
Grossbritannien	231	83	74	101	258	27
Italien	315	109	105	146	360	45
Oesterreich	190	64	52	55	171	-19
Portugal	247	59	52	80	191	-56
Spanien	188	78	77	96	251	63
übrige Staaten des EWR ¹	776	269	247	289	805	29
Russland	83	21	21	22	64	-19
Serbien und Montenegro, Kosovo ²	129	34	43	47	124	-5
Türkei	116	19	21	36	76	-40
Ukraine	85	35	30	31	96	11
übriges Europa (ohne EWR ¹)	100	21	27	20	68	-32
Aussereuropa	1 318	446	414	492	1 352	34
Afrika	121	43	44	48	135	14
Brasilien	57	33	20	37	90	33
China	114	36	40	57	133	19
Dominikanische Republik	95	33	30	40	103	8
Indien	220	77	81	76	234	14
USA	207	87	52	53	192	-15
übrige aussereuropäische Staaten	504	137	147	181	465	-39
Staatenlos, Staat unbekannt	2	-	1	-	1	-1
Wanderungssaldo nach Nationalität	1 796	-168	598	1 120	1 550	-246
Europa	1 298	-191	424	932	1 165	-133
Schweiz	-379	-363	-241	78	-526	-147
Deutschland	326	-5	152	163	310	-16
Frankreich	79	18	46	46	110	31
Grossbritannien	75	-9	47	-8	30	-45
Italien	182	26	44	136	206	24
Oesterreich	111	-	20	71	91	-20
Portugal	60	24	42	-3	63	3
Spanien	169	32	60	78	170	1
übrige Staaten des EWR ¹	574	55	242	321	618	44
Russland	49	4	10	25	39	-10
Serbien und Montenegro, Kosovo ²	25	9	-	-6	3	-22

Zu- und Wegzüge von Personen

► nach Nationalität, 3. Quartal 2013



 T_13

	3. Quartal 2012	Jul. 13	Aug. 13	Sep. 13	3. Quartal 2013	Veränderung 3. Q. 12–3. Q. 13
	absolut					
Türkei	2	17	6	-1	22	20
Ukraine	22	-	-	21	21	-1
übriges Europa (ohne EWR ¹)	3	1	-4	11	8	5
Aussereuropa	491	21	171	187	379	-112
Afrika	181	23	6	15	44	-137
Brasilien	25	-11	11	-11	-11	-36
China	58	-10	14	63	67	9
Dominikanische Republik	8	-1	-6	-3	-10	-18
Indien	26	-6	32	14	40	14
USA	56	-30	40	16	26	-30
übrige aussereuropäische Staaten	137	56	74	93	223	86
Staatenlos, Staat unbekannt	7	2	3	1	6	-1

1 EWR siehe Glossar.

2 Getrennte Angaben beim Personenmeldeamt noch nicht verfügbar.

Wegzüge von Personen

► nach Aufenthaltsdauer, Herkunft und Aufenthaltsart, 3. Quartal 2013

T_14

	Total		Aufenthaltsdauer								
			vollendete Monate			vollendete Jahre					
			0–3	4–6	7–11	unter 1	1	2	3–5	6–10	11 und mehr
Schweizerinnen und Schweizer											
Alle Kategorien	4 838	168	210	341	719	643	484	999	670	1 323	
Stadtbürger/-innen	1 186	26	30	29	85	75	49	156	144	677	
Niederlasser/-innen	2 779	111	99	156	366	363	296	639	478	637	
Wochenaufenthalter/-innen	867	26	80	156	262	205	139	204	48	9	
Übrige ¹	6	5	1	-	6	-	-	-	-	-	
Ausländerinnen und Ausländer											
Alle Kategorien	5 613	983	798	678	2 459	866	628	932	418	310	
Niedergelassene (Ausweis C) ²	1 087	14	30	53	97	93	83	247	286	281	
Jahresaufenthalter/-innen (B) ²	2 947	416	273	368	1 057	566	510	667	124	23	
Kurzaufenthalter/-innen	1 496	536	473	242	1 251	200	27	12	5	1	
Übrige ³	83	17	22	15	54	7	8	6	3	5	

1 Gäste sowie unbekannte Aufenthaltskategorie.

2 Einschliesslich Wochenaufenthalter/-innen und anerkannte Flüchtlinge mit Ausweis C bzw. B sowie Nebenniederlasser/-innen mit Ausweis C.

3 Grenzgänger/-innen (Wochenaufenthalt), Flüchtlinge (vorläufige Aufnahme), Asylsuchende, Angehörige von Botschafts- und Konsulatsangestellten, Gäste sowie unbekannte Aufenthaltskategorie.

Zu- und Wegzüge von Familien¹

► nach Herkunft, 3. Quartal 2013

T_15

	3. Quartal 2012	Jul. 13	Aug. 13	Sep. 13	3. Quartal 2013	Veränderung 3. Q. 12–3. Q. 13
	absolut					
Zuzüge	573	192	186	129	507	-66
Schweizerische Familien	213	67	54	41	162	-51
Ausländische Familien	360	125	132	88	345	-15
Wegzüge	1069	419	309	385	1113	44
Schweizerische Familien	529	228	151	169	548	19
Ausländische Familien	540	191	158	216	565	25
Wanderungssaldo	-496	-227	-123	-256	-606	-110
Schweizerische Familien	-316	-161	-97	-128	-386	-70
Ausländische Familien	-180	-66	-26	-128	-220	-40

1 Siehe Glossar.

Zu- und Wegzüge von Familien¹

► nach Zuzugs- bzw. Wegzugsgebiet, 3. Quartal 2013

T_16

	3. Quartal 2012	Jul. 13	Aug. 13	Sep. 13	3. Quartal 2013	Veränderung 3. Q. 12–3. Q. 13
	absolut					
Zuzüge nach Zuzugsgebiet	573	192	186	129	507	-66
Schweiz	292	98	85	64	247	-45
Agglomeration Zürich	170	54	42	45	141	-29
übriger Kanton Zürich	23	6	8	2	16	-7
übrige Schweiz	99	38	35	17	90	-9
Ausland	275	89	99	64	252	-23
Unbekannt	6	5	2	1	8	2
Wegzüge nach Wegzugsgebiet	1069	419	309	385	1113	44
Schweiz	780	302	204	296	802	22
Agglomeration Zürich	521	191	133	215	539	18
übriger Kanton Zürich	57	17	10	15	42	-15
übrige Schweiz	202	94	61	66	221	19
Ausland	281	113	100	86	299	18
Unbekannt	8	4	5	3	12	4
Wanderungssaldo nach Gebiet	-496	-227	-123	-256	-606	-110
Schweiz	-488	-204	-119	-232	-555	-67
Agglomeration Zürich	-351	-137	-91	-170	-398	-47
übriger Kanton Zürich	-34	-11	-2	-13	-26	8
übrige Schweiz	-103	-56	-26	-49	-131	-28
Ausland	-6	-24	-1	-22	-47	-41
Unbekannt	-2	1	-3	-2	-4	-2

1 Siehe Glossar.

Umzüge von Personen und Familien¹

► innerhalb der Stadt Zürich, 3. Quartal 2013

T_17

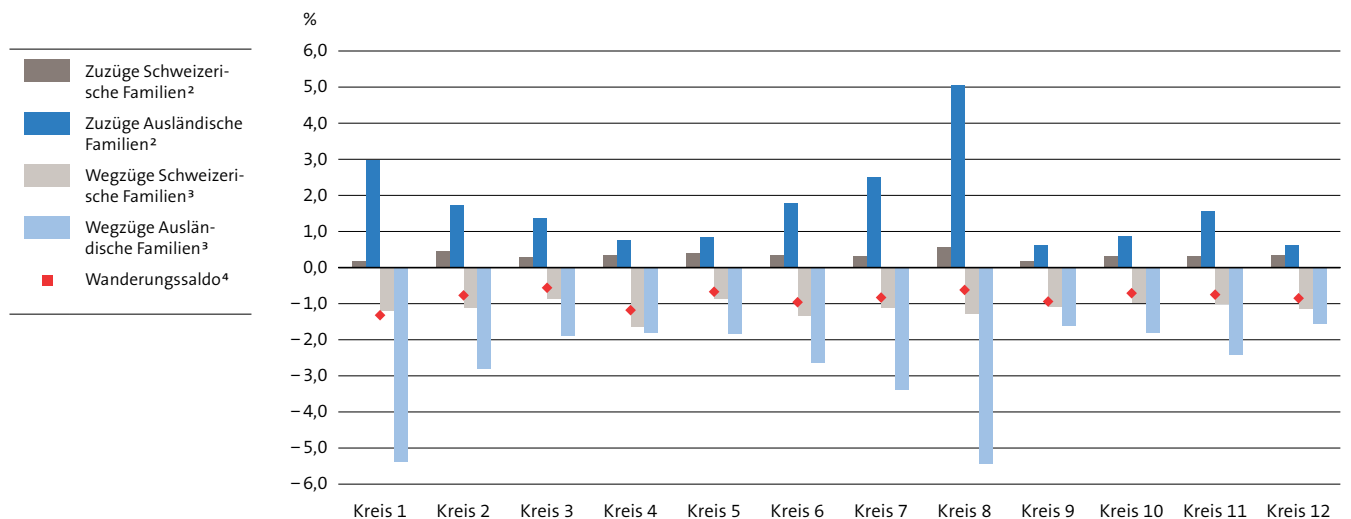
	3. Quartal 2012	Jul. 13	Aug. 13	Sep. 13	3. Quartal 2013	Veränderung 3. Q. 12–3. Q. 13
	absolut					
Personen	10011	3488	3162	3347	9997	-14
Darunter im gleichen Quartier	2539	898	887	884	2669	130
Familien	1074	384	337	351	1072	-2
Darunter im gleichen Quartier	402	145	141	143	429	27

1 Siehe Glossar.

Zu- und Wegzüge von Familien¹

G_4

► nach Herkunft und Stadtkreis, 3. Quartal 2013



1 Siehe Glossar.

2 Anteil der Zuzüge (%) von Familien am Familienbestand der entsprechenden Herkunftsgruppe und des entsprechenden Stadtkreises (Familienbestand gemäss Endbestand des Vorquartals).

3 Anteil der Wegzüge (%) von Familien am Familienbestand der entsprechenden Herkunftsgruppe und des entsprechenden Stadtkreises (Familienbestand gemäss Endbestand des Vorquartals).

4 Anteil des Wanderungssaldos (%) am Familienbestand des jeweiligen Stadtkreises (Familienbestand gemäss Endbestand des Vorquartals).

Ins Bürgerrecht der Stadt Zürich Eingebürgerte

T_18

► nach bisheriger Nationalität, 3. Quartal 2013

	3. Quartal 2012	Jul. 13	Aug. 13	Sep. 13	3. Quartal 2013	Veränderung 3. Q. 12–3. Q. 13
						absolut
Total¹	876	214	203	201	618	-258
Schweiz	62	8	11	22	41	-21
Kanton Zürich	20	3	3	1	7	-13
übrige Schweiz	42	5	8	21	34	-8
Ausland	814	206	192	179	577	-237
Deutschland	120	27	18	17	62	-58
Österreich	7	2	1	4	7	-
Italien	55	19	9	19	47	-8
Spanien	25	6	8	3	17	-8
Portugal	16	7	14	9	30	14
übrige Staaten des EWR ²	77	11	22	20	53	-24
Serbien und Montenegro, Kosovo ³	183	36	25	42	103	-80
Türkei	43	12	10	4	26	-17
Mazedonien	28	9	1	9	19	-9
Bosnien-Herzegowina	-	-	-	-	-	-
Russland	9	2	2	3	7	-2
übriges Europa (ohne EWR ²)	2	1	1	2	4	2
Afrika	36	19	22	12	53	17
Sri Lanka	49	14	12	14	40	-9
übriges Asien	119	23	30	13	66	-53
übriges Ausland	45	18	17	8	43	-2

1 Nur in der Stadt Zürich wohnhafte Personen.

2 EWR siehe Glossar.

3 Getrennte Angaben beim Personenmeldeamt noch nicht verfügbar.

Wohnbevölkerung

► nach Konfession, 3. Quartal 2013

T_19

	3. Quartal 2012	Jul. 13	Aug. 13	Sep. 13	3. Quartal 2013	Veränderung 3. Q. 12–3. Q. 13	
						absolut	in %
Total	393 595	395 725	396 454	397 698	397 698	4 103	1,0
Evangelisch-reformiert	94 510	93 246	93 096	93 064	93 064	-1 446	-1,5
Römisch-katholisch	117 464	116 832	116 959	117 376	117 376	-88	-0,1
Christkatholisch	631	630	628	654	654	23	3,6
Andere, ohne, unbekannt	180 990	185 017	185 771	186 604	186 604	5 614	3,1

Evangelisch-reformierte Wohnbevölkerung

► nach Herkunft, Geschlecht und Kirchgemeinde, 3. Quartal 2013

T_20

	3. Quartal 2012	Jul. 13	Aug. 13	Sep. 13	3. Quartal 2013	Veränderung 3. Q. 12–3. Q. 13	
						absolut	in %
Total	94 510	93 246	93 096	93 064	93 064	-1 446	-1,5
Schweizerinnen und Schweizer	84 708	83 472	83 301	83 228	83 228	-1 480	-1,7
Schweizerinnen	45 770	45 025	44 955	44 903	44 903	-867	-1,9
Schweizer	38 938	38 447	38 346	38 325	38 325	-613	-1,6
Ausländerinnen und Ausländer	9 802	9 774	9 795	9 836	9 836	34	0,3
Ausländerinnen	4 886	4 902	4 918	4 926	4 926	40	0,8
Ausländer	4 916	4 872	4 877	4 910	4 910	-6	-0,1
nach Kirchgemeinde							
Affoltern	5 448	5 327	5 308	5 317	5 317	-131	-2,4
Albisrieden	4 550	4 522	4 518	4 505	4 505	-45	-1,0
Altstetten	6 259	6 087	6 072	6 096	6 096	-163	-2,6
Aussersihl	2 939	2 896	2 891	2 868	2 868	-71	-2,4
Balgrist	1 506	1 496	1 502	1 504	1 504	-2	-0,1
Enge	2 149	2 168	2 159	2 168	2 168	19	0,9
Fluntern	2 461	2 433	2 437	2 430	2 430	-31	-1,3
Fraumünster	121	111	109	108	108	-13	-10,7
Friesenberg	2 686	2 586	2 575	2 570	2 570	-116	-4,3
Grossmünster	1 062	1 023	1 026	1 013	1 013	-49	-4,6
Hard	2 075	2 083	2 090	2 086	2 086	11	0,5
Hirzenbach	1 959	1 847	1 836	1 831	1 831	-128	-6,5
Höngg	6 736	6 649	6 633	6 609	6 609	-127	-1,9
Hottingen	2 768	2 672	2 670	2 674	2 674	-94	-3,4
Im Gut	1 642	1 638	1 643	1 640	1 640	-2	-0,1
Industriequartier	2 660	2 706	2 703	2 704	2 704	44	1,7
Leimbach	1 478	1 498	1 487	1 490	1 490	12	0,8
Matthäus	960	994	993	1 003	1 003	43	4,5
Neumünster	4 639	4 676	4 670	4 684	4 684	45	1,0
Oberstrass	2 821	2 761	2 760	2 763	2 763	-58	-2,1
Oerlikon	4 434	4 352	4 343	4 360	4 360	-74	-1,7
Paulus	2 138	2 086	2 078	2 095	2 095	-43	-2,0
Predigern	779	787	794	802	802	23	3,0
Saatlen	1 405	1 374	1 378	1 373	1 373	-32	-2,3
St. Peter	472	444	449	448	448	-24	-5,1
Schwamendingen	2 447	2 403	2 395	2 396	2 396	-51	-2,1
Seebach	5 044	5 069	5 046	5 056	5 056	12	0,2
Sihlfeld	2 421	2 421	2 428	2 442	2 442	21	0,9
Unterstrass	2 050	2 040	2 020	2 028	2 028	-22	-1,1
Wiedikon	4 180	4 113	4 119	4 097	4 097	-83	-2,0
Wipkingen	4 414	4 316	4 319	4 301	4 301	-113	-2,6
Witikon	3 568	3 507	3 500	3 492	3 492	-76	-2,1
Wollishofen	4 239	4 161	4 145	4 111	4 111	-128	-3,0

Römisch-katholische Wohnbevölkerung

► nach Herkunft, Geschlecht und Kirchgemeinde, 3. Quartal 2013

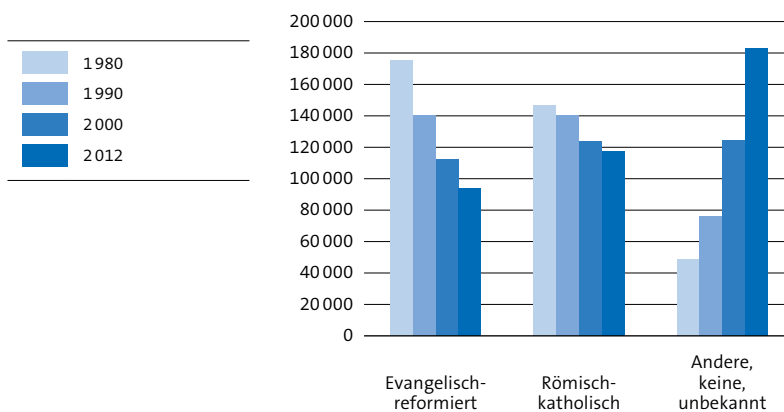
T_21

	3. Quartal 2012	Jul. 13	Aug. 13	Sep. 13	3. Quartal 2013	Veränderung 3. Q. 12–3. Q. 13	
						absolut	in %
Total	117 464	116 832	116 959	117 376	117 376	-88	-0,1
Schweizerinnen und Schweizer	74 893	74 427	74 383	74 541	74 541	-352	-0,5
Schweizerinnen	41 052	40 819	40 794	40 875	40 875	-177	-0,4
Schweizer	33 841	33 608	33 589	33 666	33 666	-175	-0,5
Ausländerinnen und Ausländer	42 571	42 405	42 576	42 835	42 835	264	0,6
Ausländerinnen	19 857	19 771	19 857	19 936	19 936	79	0,4
Ausländer	22 714	22 634	22 719	22 899	22 899	185	0,8
nach Kirchgemeinde							
Allerheiligen	3 579	3 585	3 602	3 620	3 620	41	1,1
Bruder Klaus	4 355	4 251	4 254	4 284	4 284	-71	-1,6
Dreikönigen	2 429	2 451	2 476	2 478	2 478	49	2,0
Erlöser	2 815	2 838	2 834	2 853	2 853	38	1,3
Guthirt	5 080	4 881	4 906	4 948	4 948	-132	-2,6
Heilig Geist	6 226	6 177	6 162	6 143	6 143	-83	-1,3
Heilig Kreuz	10 870	10 701	10 689	10 726	10 726	-144	-1,3
Liebfrauen	5 345	5 219	5 240	5 298	5 298	-47	-0,9
Maria-Hilf	1 588	1 597	1 602	1 593	1 593	5	0,3
Maria Lourdes	7 449	7 520	7 552	7 597	7 597	148	2,0
Oerlikon	7 219	7 194	7 188	7 219	7 219	-	-
St. Anton	5 697	5 709	5 764	5 808	5 808	111	1,9
St. Felix und Regula	4 522	4 527	4 529	4 541	4 541	19	0,4
St. Franziskus	4 562	4 529	4 522	4 505	4 505	-57	-1,2
St. Gallus	6 855	6 840	6 839	6 864	6 864	9	0,1
St. Josef	3 694	3 805	3 810	3 832	3 832	138	3,7
St. Katharina	6 245	6 264	6 261	6 291	6 291	46	0,7
St. Konrad	6 531	6 492	6 494	6 482	6 482	-49	-0,8
St. Martin	1 585	1 596	1 599	1 611	1 611	26	1,6
St. Peter und Paul	4 850	4 856	4 835	4 852	4 852	2	0,0
St. Theresia	3 890	3 778	3 775	3 764	3 764	-126	-3,2
Wiedikon	9 269	9 251	9 255	9 295	9 295	26	0,3
Witikon	2 809	2 771	2 771	2 772	2 772	-37	-1,3

Wohnbevölkerung

► nach Jahr und Konfession, 1980 - 2012

G_5



Übersichtskarte der Stadt Zürich

K_1

► nach Kreis und Stadtquartier

- Kreis 1**
- 11 Rathaus
- 12 Hochschulen
- 13 Lindenhof
- 14 City

- Kreis 2**
- 21 Wollishofen
- 23 Leimbach
- 24 Enge

- Kreis 3**
- 31 Alt-Wiedikon
- 33 Friesenberg
- 34 Sihlfeld

- Kreis 4**
- 41 Werd
- 42 Langstrasse
- 44 Hard

- Kreis 5**
- 51 Gewerbeschule
- 52 Escher Wyss

- Kreis 6**
- 61 Unterstrass
- 63 Oberstrass

- Kreis 7**
- 71 Fluntern
- 72 Hottingen
- 73 Hirslanden
- 74 Witikon

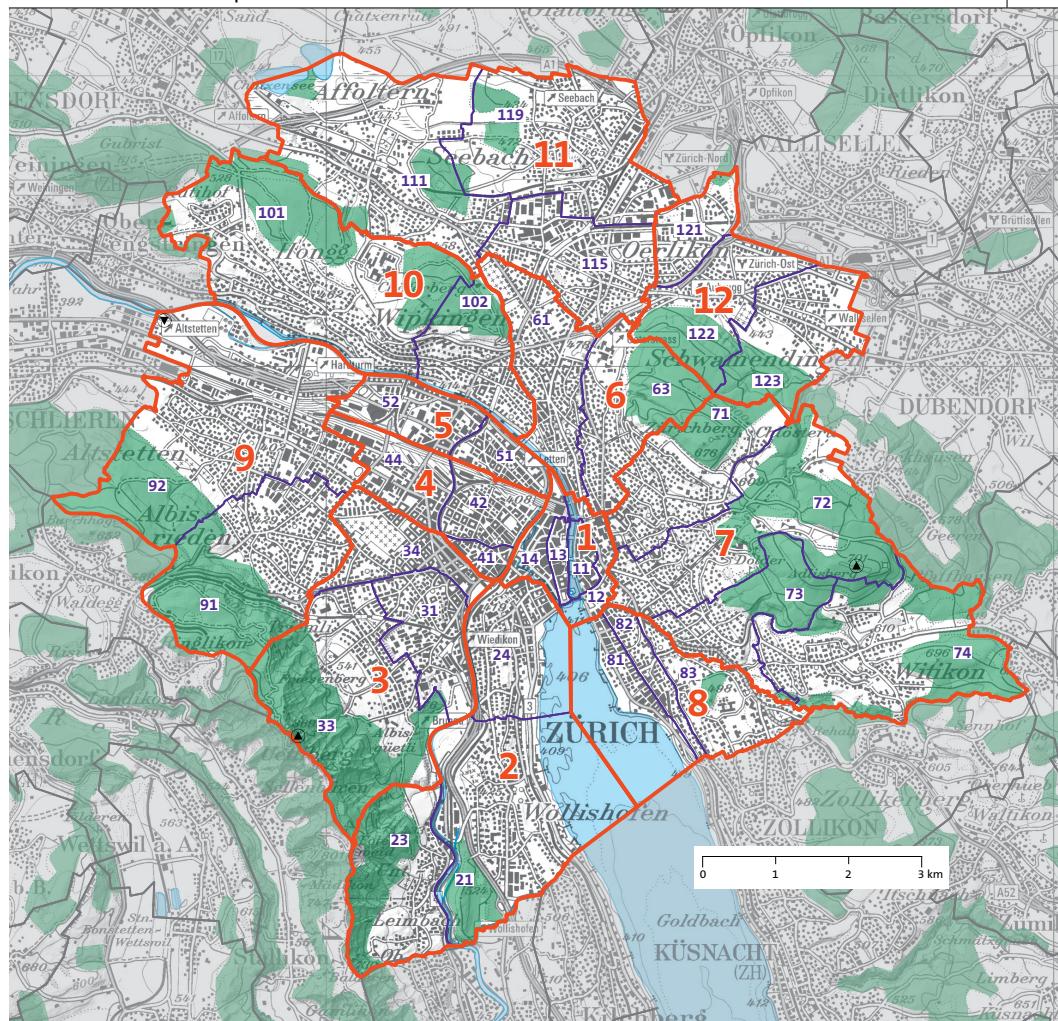
- Kreis 8**
- 81 Seefeld
- 82 Mühlebach
- 83 Weinegg

- Kreis 9**
- 91 Albisrieden
- 92 Altstetten

- Kreis 10**
- 101 Höngg
- 102 Wipkingen

- Kreis 11**
- 111 Affoltern
- 115 Oerlikon
- 119 Seebach

- Kreis 12**
- 121 Saatlén
- 122 Schwamendingen-Mitte
- 123 Hirzenbach



- 12 Stadtkreis
- 123 Stadtquartier

ANHANGTABELLEN

Zu- und Wegzüge von Schweizerinnen und Schweizern

► nach Zuzugs- bzw. Wegzugsgebiet, 3. Quartal 2013

T 22

	3. Quartal 2012	Jul. 13	Aug. 13	Sep. 13	3. Quartal 2013	Veränderung 3. Q. 12–3. Q. 13 absolut
Zuzüge nach Zuzugsgebiet	4 327	1 298	1 284	1 730	4 312	-15
Schweiz	3 669	1 061	1 052	1 558	3 671	2
Agglomeration Zürich	1 318	447	374	412	1 233	-85
übriger Kanton Zürich	245	73	73	75	221	-24
übrige Schweiz	2 106	541	605	1 071	2 217	111
Ausland	607	210	208	154	572	-35
Deutschland	65	25	24	22	71	6
Österreich	15	3	7	3	13	-2
Italien	23	9	10	8	27	4
Spanien	44	7	8	13	28	-16
Portugal	3	-	-	4	4	1
übrige Staaten des EWR ¹	89	35	40	40	115	26
Serbien und Montenegro, Kosovo ²	10	2	6	2	10	-
Türkei	8	8	5	4	17	9
übriges Europa (ohne EWR ¹)	8	1	5	1	7	-1
Afrika	28	7	8	7	22	-6
Asien	116	47	41	17	105	-11
übriges Ausland	198	66	54	33	153	-45
Unbekannt	51	27	24	18	69	18
Wegzüge nach Wegzugsgebiet	4 706	1 661	1 525	1 652	4 838	132
Schweiz	3 831	1 379	1 178	1 373	3 930	99
Agglomeration Zürich	1 813	633	501	660	1 794	-19
übriger Kanton Zürich	310	85	70	98	253	-57
übrige Schweiz	1 708	661	607	615	1 883	175
Ausland	749	226	307	240	773	24
Deutschland	61	21	27	30	78	17
Österreich	20	3	3	7	13	-7
Italien	18	3	4	7	14	-4
Spanien	23	8	5	4	17	-6
Portugal	5	3	1	1	5	-
übrige Staaten des EWR ¹	134	34	77	46	157	23
Serbien und Montenegro, Kosovo ²	11	8	6	1	15	4
Türkei	19	8	5	9	22	3
übriges Europa (ohne EWR ¹)	12	1	9	5	15	3
Afrika	49	7	7	7	21	-28
Asien	164	55	57	56	168	4
übriges Ausland	233	75	106	67	248	15
Unbekannt	126	56	40	39	135	9
Wanderungssaldo nach Gebiet	-379	-363	-241	78	-526	-147
Schweiz	-162	-318	-126	185	-259	-97
Agglomeration Zürich	-495	-186	-127	-248	-561	-66
übriger Kanton Zürich	-65	-12	3	-23	-32	33
übrige Schweiz	398	-120	-2	456	334	-64
Ausland	-142	-16	-99	-86	-201	-59
Deutschland	4	4	-3	-8	-7	-11
Österreich	-5	-	4	-4	-	5
Italien	5	6	6	1	13	8
Spanien	21	-1	3	9	11	-10
Portugal	-2	-3	-1	3	-1	1
übrige Staaten des EWR ¹	-45	1	-37	-6	-42	3
Serbien und Montenegro, Kosovo ²	-1	-6	-	1	-5	-4
Türkei	-11	-	-	-5	-5	6
übriges Europa (ohne EWR ¹)	-4	-	-4	-4	-8	-4
Afrika	-21	-	1	-	1	22
Asien	-48	-8	-16	-39	-63	-15
übriges Ausland	-35	-9	-52	-34	-95	-60
Unbekannt	-75	-29	-16	-21	-66	9

1 EWR siehe Glossar.

2 Getrennte Angaben beim Personenmeldeamt noch nicht verfügbar.

Zu- und Wegzüge von Ausländerinnen und Ausländern

► nach Zuzugs- bzw. Wegzugsgebiet, 3. Quartal 2013

T_23

	3. Quartal 2012	Jul. 13	Aug. 13	Sep. 13	3. Quartal 2013	Veränderung 3. Q. 12–3. Q. 13
	absolut					
Zuzüge nach Zuzugsgebiet	7739	2014	2541	3134	7689	-50
Schweiz	1901	658	605	590	1853	-48
Agglomeration Zürich	895	322	264	257	843	-52
übriger Kanton Zürich	160	44	35	40	119	-41
übrige Schweiz	846	292	306	293	891	45
Ausland	5709	1323	1913	2516	5752	43
Deutschland	1431	335	424	676	1435	4
Österreich	255	47	61	110	218	-37
Italien	315	88	103	198	389	74
Spanien	309	85	112	140	337	28
Portugal	210	42	73	52	167	-43
übrige Staaten des EWR ¹	1601	365	592	688	1645	44
Serbien und Montenegro, Kosovo ²	81	16	27	27	70	-11
Türkei	62	9	18	22	49	-13
übriges Europa (ohne EWR ¹)	165	31	39	78	148	-17
Afrika	102	14	22	26	62	-40
Asien	595	143	251	313	707	112
übriges Ausland	583	148	191	186	525	-58
Unbekannt	129	33	23	28	84	-45
Wegzüge nach Wegzugsgebiet	5564	1819	1702	2092	5613	49
Schweiz	2410	701	666	1055	2422	12
Agglomeration Zürich	1600	471	412	714	1597	-3
übriger Kanton Zürich	132	26	35	36	97	-35
übrige Schweiz	678	204	219	305	728	50
Ausland	2711	933	886	927	2746	35
Deutschland	773	248	245	294	787	14
Österreich	109	36	32	39	107	-2
Italien	103	36	29	33	98	-5
Spanien	88	28	33	36	97	9
Portugal	67	17	7	19	43	-24
übrige Staaten des EWR ¹	646	224	239	208	671	25
Serbien und Montenegro, Kosovo ²	20	8	10	10	28	8
Türkei	39	6	8	9	23	-16
übriges Europa (ohne EWR ¹)	41	7	15	9	31	-10
Afrika	36	12	5	14	31	-5
Asien	371	140	128	122	390	19
übriges Ausland	418	171	135	134	440	22
Unbekannt	443	185	150	110	445	2
Wanderungssaldo nach Gebiet	2175	195	839	1042	2076	-99
Schweiz	-509	-43	-61	-465	-569	-60
Agglomeration Zürich	-705	-149	-148	-457	-754	-49
übriger Kanton Zürich	28	18	-	4	22	-6
übrige Schweiz	168	88	87	-12	163	-5
Ausland	2998	390	1027	1589	3006	8
Deutschland	658	87	179	382	648	-10
Österreich	146	11	29	71	111	-35
Italien	212	52	74	165	291	79
Spanien	221	57	79	104	240	19
Portugal	143	25	66	33	124	-19
übrige Staaten des EWR ¹	955	141	353	480	974	19
Serbien und Montenegro, Kosovo ²	61	8	17	17	42	-19
Türkei	23	3	10	13	26	3
übriges Europa (ohne EWR ¹)	124	24	24	69	117	-7
Afrika	66	2	17	12	31	-35
Asien	224	3	123	191	317	93
übriges Ausland	165	-23	56	52	85	-80
Unbekannt	-314	-152	-127	-82	-361	-47

1 EWR siehe Glossar.

2 Getrennte Angaben beim Personenmeldeamt noch nicht verfügbar.

GLOSSAR

Alter Beim Bevölkerungsbestand wird das Alter nach dem Geburtsjahr (Altersjahr), bei der Bevölkerungsbewegung hingegen nach dem Geburtstag (vollendetes Altersjahr) ermittelt.

Aufenthaltsbewilligung B Eine Aufenthaltsbewilligung B berechtigt zu einem einjährigen Aufenthalt in der Schweiz. Sie muss jedes Jahr verlängert werden.

Aufenthaltsbewilligung C Eine Aufenthaltsbewilligung C ist eine permanente Niederlassungsbewilligung. Sie behält ihre Gültigkeit, solange man in der Schweiz bleibt.

Eheschliessungen Eheschliessungen werden ausgewiesen, wenn mindestens eine der eheschliessenden Personen ihren wirtschaftlichen Wohnsitz in der Stadt Zürich hat.

Europäische Freihandelsassoziation (EFTA) Island, Liechtenstein, Norwegen, Schweiz.

Europäische Union (EU) Belgien, Bulgarien, Dänemark, Deutschland, Estland, Finnland, Frankreich, Griechenland, Grossbritannien, Irland, Italien, Kroatien, Lettland, Litauen, Luxemburg, Malta, Niederlande, Österreich, Polen, Portugal, Rumänien, Schweden, Slowakei, Slowenien, Spanien, Tschechische Republik, Ungarn, Zypern.

Europäischer Wirtschaftsraum (EWR) Zu den Ländern des EWR zählen alle zurzeit 28 Mitgliedstaaten der Europäischen Union (EU) sowie von den vier Mitgliedern der Europäischen Freihandelsassoziation (EFTA) die Staaten Island, Liechtenstein und Norwegen.

Familie Als «Familien» gelten zusammenwohnende Ehepaare ohne Kinder sowie - und zwar ungeachtet des Alters und des Zivilstands des Kindes oder der Kinder - Ehepaare mit Kind(ern) sowie allein erziehende Elternteile mit Kind(ern). Auf Grund der Herkunft des Haushaltsvorstandes wird zwischen «Schweizer Familien» und «ausländischen Familien» unterschieden.

Herkunft Unterschieden wird nach Schweizer/-in und Ausländer/-in (früher als «Heimat» bezeichnet).

Konfession Ausgewiesen wird nur die Zugehörigkeit zur evangelisch-reformierten, römisch-katholischen und christkatholischen Wohnbevölkerung. Zur evangelisch-reformierten Wohnbevölkerung gehören bis 2009 auch die Mitglieder der Französischen Kirche.

Kurzaufenthalter/-in Ausländerinnen und Ausländer, die sich befristet, in der Regel für weniger als ein Jahr, für einen bestimmten Aufenthaltswitzweck, mit oder ohne Erwerbstätigkeit, in der Schweiz aufhalten.

Lebendgeborene Geborene gelten als lebend geboren, wenn sie nach völligem Austritt aus dem Mutterleib spontan atmen und Herzschläge aufweisen; andernfalls gelten sie als tot geboren, sofern ihr Geburtsgewicht mindestens 500 Gramm oder ihr Alter mindestens 22 vollendete Schwangerschaftswochen beträgt. Fehlgeburten sind nicht meldepflichtig und werden vom Zivilstandsamt nicht registriert.

Nationalität Staatsangehörigkeit.

Nebenniederlasser/-in Person hat andernorts ihren zivilrechtlichen Wohnsitz und kehrt nicht regelmässig dorthin zurück.

Umzug Umzüge sind Wohnortswechsel innerhalb der Stadt Zürich. Eine Person kann innerhalb eines Berichtszeitraums mehrmals umziehen.

Wegzug Wegzüge sind Wohnortswechsel von Personen mit Wohnsitz in der Stadt Zürich in eine andere Gemeinde der Schweiz oder ins Ausland. Eine Person kann innerhalb eines Berichtszeitraums mehrmals wegziehen.

Wochenaufenthalter/-in Person hat andernorts ihren zivilrechtlichen Wohnsitz und kehrt regelmässig am Wochenende dorthin zurück.

Wohnbevölkerung, wirtschaftliche Die Wohnbevölkerung umfasst alle Personen, die in der Stadt Zürich gemeldet sind, in der Stadt wohnen und die städtischen Infrastrukturen beanspruchen. Die Wohnbevölkerung umfasst auch Wochenaufenthalter/-innen, Asylsuchende, Flüchtlinge mit vorläufiger Aufnahme sowie kurzfristige Aufenthalter/-innen und wird auch als wirtschaftliche Wohnbevölkerung bezeichnet.

Zuzug Zuzüge sind Wohnortswechsel von Personen mit Wohnsitz ausserhalb der Stadt Zürich oder im Ausland in die Stadt Zürich. Eine Person kann innerhalb eines Berichtszeitraums mehrmals zuziehen.

QUELLEN

Quellenangaben

Statistik Stadt Zürich, BVS

Bundesamt für Statistik, Sektion Demografie und Migration

VERZEICHNIS DER TABELLEN, GRAFIKEN UND KARTEN

Tabellen

T_1	Wohnbevölkerung; nach Geschlecht und Herkunft, 3. Quartal 2013	3
T_2	Ausländerinnen und Ausländer; nach ausgewählter Nationalität, 3. Quartal 2013	5
T_3	Wohnbevölkerung; nach Herkunft, Aufenthaltskategorie und Geschlecht, 3. Quartal 2013	5
T_4	Wohnbevölkerung; nach Stadtquartier, 3. Quartal 2013	6
T_5	Kinder und Jugendliche; nach Altersklasse und Stadtkreis, 3. Quartal 2013	7
T_6	Eheschliessende; nach Geschlecht und Herkunft, 3. Quartal 2013	8
T_7	Lebendgeborene; nach Herkunft und Geschlecht, 3. Quartal 2013	8
T_8	Sterbefälle; nach Herkunft, Geschlecht und Altersklasse, 3. Quartal 2013	8
T_9	Natürlicher Saldo; nach Herkunft und Geschlecht, 3. Quartal 2013	9
T_10	Zu- und Wegzüge von Personen; nach Herkunft und Geschlecht, 3. Quartal 2013	9
T_11	Zu- und Wegzüge von Personen; nach Herkunft und Stadtkreis, 3. Quartal 2013	10
T_12	Zu- und Wegzüge von Personen; nach Zuzugs- bzw. Wegzugsgebiet, 3. Quartal 2013	11
T_13	Zu- und Wegzüge von Personen; nach Nationalität, 3. Quartal 2013	12, 13
T_14	Wegzüge von Personen; nach Aufenthaltsdauer, Herkunft und Aufenthaltsart, 3. Quartal 2013	13
T_15	Zu- und Wegzüge von Familien; nach Herkunft, 3. Quartal 2013	14
T_16	Zu- und Wegzüge von Familien; nach Zuzugs- bzw. Wegzugsgebiet, 3. Quartal 2013	14

T_17	Umzüge von Personen und Familien; innerhalb der Stadt Zürich, 3. Quartal 2013	14
T_18	Ins Bürgerrecht der Stadt Zürich Eingebürgerte; nach bisheriger Nationalität, 3. Quartal 2013	15
T_19	Wohnbevölkerung; nach Konfession, 3. Quartal 2013	16
T_20	Evangelisch-reformierte Wohnbevölkerung; nach Herkunft, Geschlecht und Kirchgemeinde, 3. Quartal 2013	16
T_21	Römisch-katholische Wohnbevölkerung; nach Herkunft, Geschlecht und Kirchgemeinde, 3. Quartal 2013	17
T_22	Zu- und Wegzüge von Schweizerinnen und Schweizern; nach Zuzugs- bzw. Wegzugsgebiet, 3. Quartal 2013	19
T_23	Zu- und Wegzüge von Ausländerinnen und Ausländern; nach Zuzugs- bzw. Wegzugsgebiet, 3. Quartal 2013	20

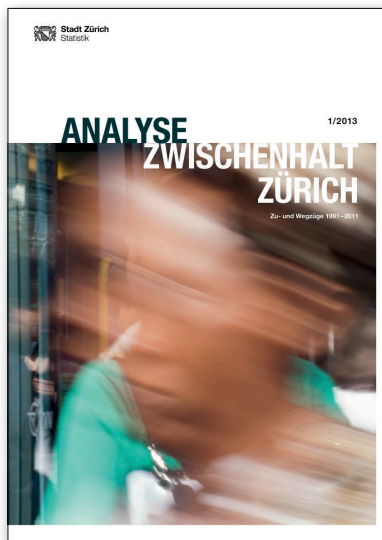
Grafiken

G_1	Wohnbevölkerung; nach Altersklasse und Stadtkreis, 3. Quartal 2013	7
G_2	Veränderung der Wohnbevölkerung; nach Altersklasse und Stadtkreis, 3. Quartal 2012–3. Quartal 2013	7
G_3	Zu- und Wegzüge von Personen; nach Herkunft und Stadtkreis, 3. Quartal 2013	10
G_4	Zu- und Wegzüge von Familien; nach Herkunft und Stadtkreis, 3. Quartal 2013	15
G_5	Wohnbevölkerung; nach Jahr und Konfession, 1980–2012	17

Karten

K_1	Übersichtskarte der Stadt Zürich; nach Kreis und Stadtquartier	18
-----	--	----

WEITERE PUBLIKATIONEN ZUM THEMA BEVÖLKERUNG



Analyse 1 / 2013 Zwischenhalt Zürich Zu- und Wegzüge 1991–2011

Judith Riegelrig

Die Publikation beleuchtet die Zuzüge und Wegzüge zwischen 1991 und 2011. Wie können die Zu- und Wegziehenden hinsichtlich Nationalität, Alter, Aufenthaltsart und Zivilstand charakterisiert werden? Weitere Kapitel behandeln die Aufenthaltsdauer und Mobilität, den Jahresverlauf der Zu- und Wegzüge, Zuzugs- und Wegzugsorte sowie die Entwicklung bis 2025.

April 2013

40 Seiten

51 Grafiken

Artikel-Nr. 1004453

Preis elektronisch kostenlos

Preis Einzelverkauf Fr. 20.–

↳ **An weiteren Informationen interessiert?**
Abonnieren Sie unseren Newsletter oder die
sms-Mitteilungen unter www.stadt-zuerich.ch/statistik