
BEVÖLKERUNG STADT ZÜRICH

In der Stadt Zürich haben Ende Dezember 2007 gemäss dem wirtschaftlichen Wohnsitzbegriff 376815 Personen gelebt. Gegenüber dem Vorjahr ist dies eine Zunahme von 6753 Personen oder 1,8 Prozent. Dies ist die grösste Zunahme per Jahresende seit Ende 1952.

➔ **Mensch und Gesellschaft**

Raum und Umwelt

Wirtschaft und Arbeit

INHALT

1	BEVÖLKERUNG IM 4. QUARTAL 2007	3
	GLOSSAR	17
	QUELLEN	18
	VERZEICHNIS DER TABELLEN UND GRAFIKEN	18

Herausgeber, Redaktion und Administration

Stadt Zürich
Präsidialdepartement
Statistik Stadt Zürich

Autorin

Isabelle Schönauer

Auskunft

Isabelle Schönauer
Telefon 044 250 48 26

E-Mail

statistik@zuerich.ch

Internet

www.stadt-zuerich.ch/statistik

Preis

Einzelverkauf Fr. 15.–
Artikel-Nr. 202 101
Abonnement Fr. 45.–
Artikel-Nr. 202 100
umfasst vier Quartalsberichte
und einen Jahresbericht

Reihe

Bevölkerung Stadt Zürich

ISSN 1662-1085

Bezugsquelle

Statistik Stadt Zürich
Napfgasse 6, 8001 Zürich
Telefon 044 250 48 00
Telefax 044 250 48 29

Copyright

Statistik Stadt Zürich,
Zürich 2008
Abdruck – ausser für kom-
merzielle Nutzung – unter
Quellenangabe gestattet.

06.03.2008/sci

Committed to Excellence
nach EFQM

Zeichenerklärung

Ein Strich (–) anstelle einer Zahl bedeutet, dass nichts vorkommt (= Null).

Eine Null (0 oder 0,0) anstelle einer anderen Zahl bezeichnet eine Grösse, die kleiner ist als die Hälfte der kleinsten verwendeten Einheit.

Drei Punkte (...) anstelle einer Zahl bedeuten, dass diese nicht erhältlich ist oder dass sie weggelassen wurde, weil sie keine Aussagekraft hat.

BEVÖLKERUNG IM 4. QUARTAL 2007

In der Stadt Zürich haben Ende Dezember 2007 gemäss dem wirtschaftlichen Wohnsitzbegriff 376'815 Personen gelebt. Gegenüber dem Vorjahr ist dies eine Zunahme von 6753 Personen oder 1,8 Prozent. Dies ist die grösste Zunahme per Jahresende seit Ende 1952.

Die schweizerische Wohnbevölkerung nahm gegenüber dem Vorjahresquartal um 2334 (+0,9%) auf 261'436 Personen zu und entspricht damit einem Anteil von 69,4 Prozent an der städtischen Gesamtbevölkerung. Dabei erhöhte sich die Zahl der Frauen um 655 (+0,5%) auf 138'238 Personen, jene der Männer stieg um 1679 (+1,4%) auf 123'198 Personen. – Bei der natürlichen Bevölkerungsentwicklung ergaben 687 Lebendgeborene und 868 Sterbefälle einen Sterbeüberschuss von 181 Personen. Die räumliche Bevölkerungsbewegung führte mit 4574 Zuzügen und 4394 Wegzügen zu einem Wanderungsgewinn von 180 Personen gegenüber einem Wanderungsgewinn von 276 Personen im Vorjahresquartal.

Die ausländische Wohnbevölkerung verzeichnete gegenüber dem Vorjahresquartal bei den Frauen eine Zunahme von 2213 (+4,3%) auf 53'343 Personen und bei den Männern eine Zunahme von 2206 (+3,7%) auf 62'036 Personen. Dies ergibt einen Gesamtbestand von 115'379 Personen oder einen Anteil von 30,6 Prozent an der städtischen Gesamtbevölkerung. – Sowohl bei der natürlichen als auch bei der räumlichen Entwicklung resultierte im Berichtsquartal für die ausländische Wohnbevölkerung wiederum eine Zunahme: 329 Lebendgeborene standen 55 Sterbefällen gegenüber. 6177 Zuzüge und 4786 Wegzüge ergaben einen Wanderungsgewinn von 1391 Personen, 183 weniger als im Vorjahresquartal. – Den grössten Anteil an den 6177 zugezogenen Personen hatten wie bereits im dritten Quartal 2007 die Deutschen mit 31,6 Prozent sowie Personen mit indischer (5,5%) und italienischer (4,9%) Nationalität. An vierter Stelle bei den Zuzügen stehen die serbischen und montenegrinischen Staatsangehörigen (3,8%). – Unter den 4786 Wegzügen weisen die Deutschen mit 27,2 Prozent ebenfalls den höchsten Anteil auf. Am nächst häufigsten zogen Personen mit italienischer (6,1%), portugiesischer (5,0%) und indischer (4,4%) Nationalität aus der Stadt Zürich weg.

Es kann davon ausgegangen werden, dass der Mehrzuzug von ausländischen Personen im Zusammenhang mit dem Personenfreizügigkeitsabkommen steht. Vor allem die Anzahl der Jahresaufenthalterinnen und Jahresaufenthalter aus dem EU-Raum ist gestiegen. Ende 2006 waren dies 18'509 Personen, Ende 2007 deren 25'317.

Die grösste prozentuale Bevölkerungszunahme gegenüber dem Vorjahresquartal fand als Folge der dort verstärkten Bautätigkeit wiederum im Stadtquartier Affoltern mit 11,5% Prozent statt. Steigende Einwohnerzahlen verzeichneten insgesamt 28 der total 34 Stadtquartiere. In zehn Stadtquartieren gab es eine Zunahme von zwei oder mehr Prozent. Vier Stadtquartiere weisen sogar eine Zunahme von drei oder mehr Prozent auf. An der Spitze steht wie erwähnt Affoltern im Kreis 11 mit +11,5% bzw. +2155 Personen, gefolgt von den Quartieren Leimbach im Kreis 2 (+5,3% bzw. +260 Personen), City im Kreis 1 (+3,7% bzw. +31 Personen) sowie Seebach im Kreis 11 (+3,0% bzw. +633 Personen). Je 2,7% Zuwachsraten weisen die Quartiere Oberstrass im Kreis 6 (+262 Personen) und Weinegg im Kreis 8 (+128 Personen) auf, gefolgt von den Quartieren Hard im Kreis 4 (+2,4% bzw. +294 Personen), Saatlén im Kreis 12 (+2,2% bzw. +147 Personen), Oerlikon im Kreis 11 (+2,1% bzw. +436 Personen) und Werd im Kreis 4 (+2,0% bzw. +79 Personen). – Eine Abnahme der Einwohnerzahl von einem Prozent oder mehr gegenüber dem Vorjahresquartal verzeichnete nur ein Quartier, nämlich Hochschulen im Kreis 1 (–1,8% bzw. –13 Personen).

Seit Ende 1970 bis Ende 2006 hat die römisch-katholische Wohnbevölkerung praktisch kontinuierlich von rund 164'000 auf knapp 120'000 Personen abgenommen. Per Ende 2007 ist nun wieder eine erwähnenswerte Zunahme von 653 Personen oder 0,5% zu verzeichnen. Bei der evangelisch-reformierten Wohnbevölkerung setzte sich die Abnahme seit 1960 auch im Jahr 2007 fort.

Neu ins Bürgerrecht der Stadt Zürich aufgenommen wurden 219 Personen. Dies sind 976 weniger als im Vorjahresquartal, wobei die Einbürgerungen sowohl bei Personen mit schweizerischer wie ausländischer Herkunft abgenommen haben. Von den eingebürgerten Personen waren 70 Schweizerinnen und Schweizer und 149 Ausländerinnen und Ausländer. Den grössten Anteil bei den ausländischen Nationalitäten haben mit je 20 Einbürgerungen Personen aus Serbien und Montenegro bzw. Sri Lanka, gefolgt von 12 eingebürgerten Personen aus Italien und 11 eingebürgerten Personen aus der Türkei.

Wohnbevölkerung

► nach Geschlecht und Herkunft, 4. Quartal 2007

T_1

	4. Quartal 2006	Okt. 07	Nov. 07	Dez. 07	4. Quartal 2007	Veränderung 4. Q. 06 – 4. Q. 07	
						absolut	in %
Wohnbevölkerung per Ende Quartal bzw. Monat							
Total	370 062	377 584	378 274	376 815	376 815	6 753	1,8
Schweizerinnen und Schweizer	259 102	262 165	262 270	261 436	261 436	2 334	0,9
Frauen	137 583	138 651	138 684	138 238	138 238	655	0,5
Männer	121 519	123 514	123 586	123 198	123 198	1 679	1,4
Ausländerinnen und Ausländer	110 960	115 419	116 004	115 379	115 379	4 419	4,0
Frauen	51 130	53 250	53 571	53 343	53 343	2 213	4,3
Männer	59 830	62 169	62 433	62 036	62 036	2 206	3,7

Ausländerinnen und Ausländer

► nach ausgewählter Nationalität, 4. Quartal 2007

T_2

	4. Quartal 2006	Okt. 07	Nov. 07	Dez. 07	4. Quartal 2007	Veränderung 4. Q. 06 – 4. Q. 07	
						absolut	in %
Total	110 960	115 419	116 004	115 379	115 379	4 419	4,0
Deutschland	21 864	25 223	25 420	25 379	25 379	3 515	16,1
Italien	13 946	13 763	13 792	13 715	13 715	-231	-1,7
Portugal	7 679	7 981	7 933	7 850	7 850	171	2,2
Spanien	4 952	4 665	4 661	4 609	4 609	-343	-6,9
Österreich	3 492	3 709	3 730	3 709	3 709	217	6,2
Übrige Staaten des EWR ¹	11 840	12 999	13 105	12 929	12 929	1 089	9,2
Serbien und Montenegro	11 589	10 925	10 975	10 972	10 972	-617	-5,3
Türkei	4 732	4 584	4 603	4 585	4 585	-147	-3,1
Mazedonien	2 659	2 614	2 613	2 607	2 607	-52	-2,0
Kroatien	2 595	2 478	2 495	2 478	2 478	-117	-4,5
Bosnien-Herzegowina	2 284	2 085	2 096	2 099	2 099	-185	-8,1
Übriges Europa (ohne EWR ¹)	1 161	1 230	1 273	1 264	1 264	103	8,9
Afrika	4 332	4 353	4 361	4 358	4 358	26	0,6
Asien	11 110	11 612	11 693	11 630	11 630	520	4,7
Übriges Ausland	6 725	7 198	7 254	7 195	7 195	470	7,0

1 EWR siehe Glossar. – Zur Beachtung: Retrospektive Anpassung der EU-Mitgliedstaaten für das Vorjahresquartal analog 2007 aus Gründen der Vergleichbarkeit.

Wohnbevölkerung

► nach Herkunft, Aufenthaltskategorie und Geschlecht, 4. Quartal 2007

T_3

	4. Quartal 2006	Okt. 07	Nov. 07	Dez. 07	4. Quartal 2007	Veränderung 4. Q. 06 – 4. Q. 07	
						absolut	in %
Schweizerinnen und Schweizer							
Alle Kategorien	259 102	262 165	262 270	261 436	261 436	2 334	0,9
darunter Frauen	137 583	138 651	138 684	138 238	138 238	655	0,5
Stadtbürger/-innen	102 884	103 733	103 608	103 342	103 342	458	0,4
darunter Frauen	57 747	57 990	57 912	57 760	57 760	13	0,0
Niederlasser/-innen	141 758	143 984	144 135	144 052	144 052	2 294	1,6
darunter Frauen	73 137	73 968	74 043	73 970	73 970	833	1,1
Nebenniederlasser/-innen	270	264	262	259	259	-11	-4,1
darunter Frauen	146	147	145	145	145	-1	-0,7
Wochenaufenthalter/-innen	14 131	14 115	14 183	13 731	13 731	-400	-2,8
darunter Frauen	6 528	6 514	6 548	6 343	6 343	-185	-2,8
Übrige ¹	59	69	82	52	52	-7	-11,9
darunter Frauen	25	32	36	20	20	-5	-20,0
Ausländerinnen und Ausländer							
Alle Kategorien	110 960	115 419	116 004	115 379	115 379	4 419	4,0
darunter Frauen	51 130	53 250	53 571	53 343	53 343	2 213	4,3
Niedergelassene (Ausweis C) ²	62 966	62 950	63 311	63 434	63 434	468	0,7
darunter Frauen	29 105	29 152	29 333	29 400	29 400	295	1,0
Jahresaufenthalter/-innen (B) ²	33 791	39 578	40 393	40 800	40 800	7 009	20,7
darunter Frauen	16 135	18 677	19 063	19 246	19 246	3 111	19,3

Wohnbevölkerung

► nach Herkunft, Aufenthaltskategorie und Geschlecht, 4. Quartal 2007



T_3

	4. Quartal 2006	Okt. 07	Nov. 07	Dez. 07	4. Quartal 2007	Veränderung 4. Q. 06–4. Q. 07	
						absolut	in %
Flüchtlinge ³ , Asylsuchende	2 361	2 044	2 024	2 002	2 002	-359	-15,2
darunter Frauen	1 033	915	910	903	903	-130	-12,6
Kurzaufenthalter/-innen	10 504	9 503	8 913	7 976	7 976	-2 528	-24,1
darunter Frauen	4 316	3 935	3 708	3 342	3 342	-974	-22,6
Übrige ⁴	1 338	1 344	1 363	1 167	1 167	-171	-12,8
darunter Frauen	541	571	557	452	452	-89	-16,5

1 Gäste sowie unbekannte Aufenthaltskategorie. 2 Einschliesslich anerkannter Flüchtlinge mit Ausweis C bzw. B.

3 Vorläufige Aufnahme. 4 Nebenniederlasser/-innen, Gäste sowie unbekannte Aufenthaltskategorie.

Wohnbevölkerung

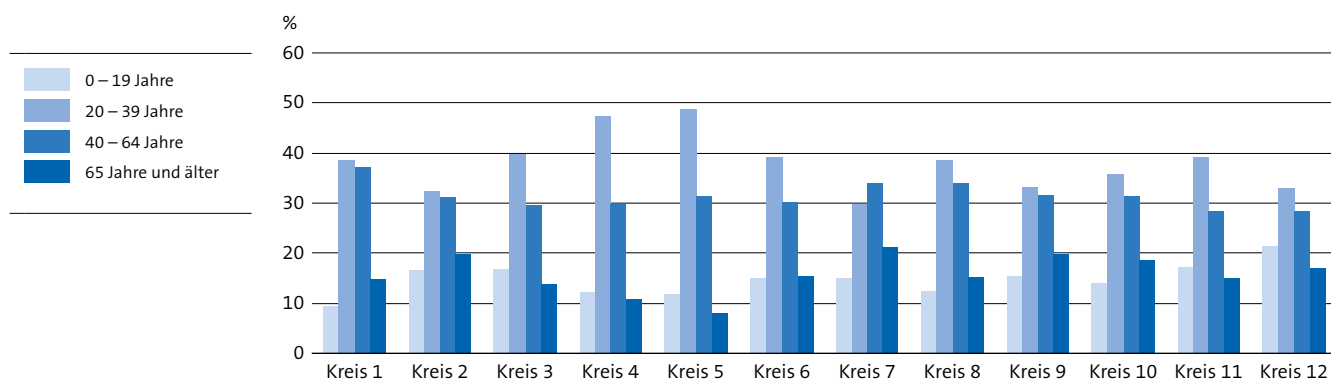
► nach Stadtquartier, 4. Quartal 2007



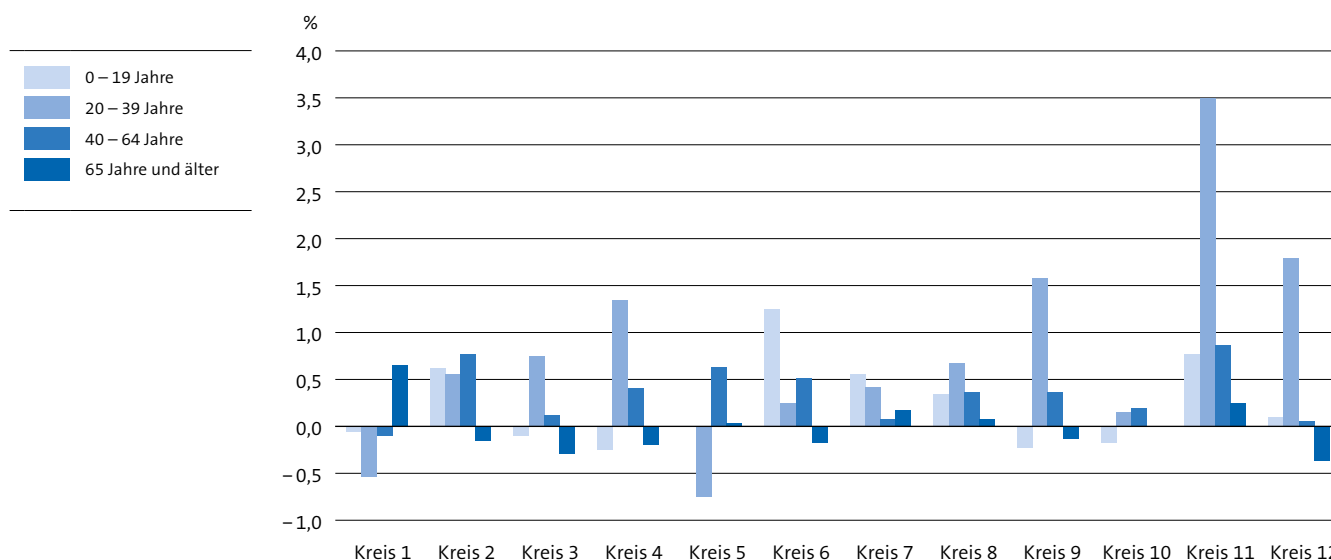
T_4

	Total					Ausländer/-innen			
	4. Quartal 2006	Okt. 07	Nov. 07	Dez. 07	4. Quartal 2007	Veränderung 4. Q. 06–4. Q. 07		4. Quartal 2007	
						absolut	in %	absolut	in %
Ganze Stadt	370 062	377 584	378 274	376 815	376 815	6 753	1,8	115 379	30,6
Kreis 1	5 608	5 720	5 683	5 607	5 607	-1	0,0	1 580	28,2
Rathaus	3 097	3 142	3 125	3 079	3 079	-18	-0,6	845	27,4
Hochschulen	711	704	703	698	698	-13	-1,8	215	30,8
Lindenhof	955	975	967	954	954	-1	-0,1	227	23,8
City	845	899	888	876	876	31	3,7	293	33,4
Kreis 2	28 898	29 490	29 535	29 421	29 421	523	1,8	7 386	25,1
Wollishofen	15 587	15 746	15 769	15 744	15 744	157	1,0	3 768	23,9
Leimbach	4 944	5 212	5 222	5 204	5 204	260	5,3	1 285	24,7
Enge	8 367	8 532	8 544	8 473	8 473	106	1,3	2 333	27,5
Kreis 3	45 887	46 129	46 251	46 108	46 108	221	0,5	14 466	31,4
Alt-Wiedikon	15 231	15 449	15 488	15 440	15 440	209	1,4	5 054	32,7
Friesenberg	10 342	10 256	10 282	10 296	10 296	-46	-0,4	2 334	22,7
Sihlfeld	20 314	20 424	20 481	20 372	20 372	58	0,3	7 078	34,7
Kreis 4	26 705	27 193	27 241	27 056	27 056	351	1,3	11 280	41,7
Werd	3 865	3 975	3 999	3 944	3 944	79	2,0	1 373	34,8
Langstrasse	10 332	10 423	10 398	10 310	10 310	-22	-0,2	4 190	40,6
Hard	12 508	12 795	12 844	12 802	12 802	294	2,4	5 717	44,7
Kreis 5	12 722	12 783	12 815	12 714	12 714	-8	-0,1	4 348	34,2
Gewerbeschule	9 735	9 757	9 788	9 706	9 706	-29	-0,3	3 553	36,6
Escher Wyss	2 987	3 026	3 027	3 008	3 008	21	0,7	795	26,4
Kreis 6	29 657	30 219	30 270	30 203	30 203	546	1,8	7 629	25,3
Unterstrass	19 959	20 256	20 307	20 243	20 243	284	1,4	4 998	24,7
Oberstrass	9 698	9 963	9 963	9 960	9 960	262	2,7	2 631	26,4
Kreis 7	34 421	34 950	34 965	34 843	34 843	422	1,2	8 032	23,1
Fluntern	7 379	7 500	7 496	7 455	7 455	76	1,0	1 969	26,4
Hottingen	10 180	10 337	10 340	10 284	10 284	104	1,0	2 677	26,0
Hirslanden	6 904	6 989	7 010	6 977	6 977	73	1,1	1 485	21,3
Witikon	9 958	10 124	10 119	10 127	10 127	169	1,7	1 901	18,8
Kreis 8	15 207	15 594	15 613	15 431	15 431	224	1,5	4 396	28,5
Seefeld	4 842	4 956	4 976	4 920	4 920	78	1,6	1 515	30,8
Mühlebach	5 549	5 626	5 616	5 567	5 567	18	0,3	1 511	27,1
Weinegg	4 816	5 012	5 021	4 944	4 944	128	2,7	1 370	27,7
Kreis 9	46 143	46 908	46 977	46 875	46 875	732	1,6	15 079	32,2
Albisrieden	17 275	17 535	17 565	17 527	17 527	252	1,5	4 375	25,0
Altstetten	28 868	29 373	29 412	29 348	29 348	480	1,7	10 704	36,5
Kreis 10	36 409	36 561	36 604	36 474	36 474	65	0,2	9 052	24,8
Höngg	21 017	21 110	21 127	21 075	21 075	58	0,3	4 317	20,5
Wipkingen	15 392	15 451	15 477	15 399	15 399	7	0,0	4 735	30,7
Kreis 11	59 868	62 975	63 218	63 092	63 092	3 224	5,4	21 360	33,9
Affoltern	18 793	20 840	20 916	20 948	20 948	2 155	11,5	6 663	31,8
Oerlikon	20 318	20 712	20 761	20 754	20 754	436	2,1	7 079	34,1
Seebach	20 757	21 423	21 541	21 390	21 390	633	3,0	7 618	35,6
Kreis 12	28 537	29 062	29 102	28 991	28 991	454	1,6	10 771	37,2
Saatlen	6 695	6 837	6 842	6 842	6 842	147	2,2	2 213	32,3
Schwamendingen-Mitte	10 637	10 821	10 857	10 806	10 806	169	1,6	4 327	40,0
Hirzenbach	11 205	11 404	11 403	11 343	11 343	138	1,2	4 231	37,3

Wohnbevölkerung G_1
 ► nach Altersklasse und Stadtkreis, 4. Quartal 2007



Veränderung der Wohnbevölkerung G_2
 ► nach Altersklasse und Stadtkreis, 4. Quartal 2006 – 4. Quartal 2007



Eheschliessende T_5
 ► nach Geschlecht und Herkunft, 4. Quartal 2007

	4. Quartal 2006	Okt. 07	Nov. 07	Dez. 07	4. Quartal 2007	Veränderung 4. Q. 06-4. Q. 07
absolut						
Frauen aus der Wohnbevölkerung	470	187	174	131	492	22
Schweizerin/Schweizer	113	55	42	29	126	13
Schweizerin/Ausländer	116	54	40	36	130	14
Ausländerin/Schweizer	110	39	45	29	113	3
Ausländerin/Ausländer	131	39	47	37	123	-8
Männer aus der Wohnbevölkerung	473	190	181	138	509	36
Schweizer/Schweizerin	117	53	42	29	124	7
Schweizer/Ausländerin	131	49	57	39	145	14
Ausländer/Schweizerin	93	39	30	23	92	-1
Ausländer/Ausländerin	132	49	52	47	148	16

Lebendgeborene

► nach Herkunft und Geschlecht, 4. Quartal 2007

T_6

	4. Quartal 2006	Okt. 07	Nov. 07	Dez. 07	4. Quartal 2007	Veränderung 4. Q. 06 – 4. Q. 07
						absolut
Lebendgeborene	967	376	304	336	1016	49
Schweizerinnen und Schweizer	685	248	208	231	687	2
Mädchen	326	126	105	114	345	19
Knaben	359	122	103	117	342	-17
Ausländerinnen und Ausländer	282	128	96	105	329	47
Mädchen	143	71	55	53	179	36
Knaben	139	57	41	52	150	11

Sterbefälle

► nach Herkunft und Geschlecht, 4. Quartal 2007

T_7

	4. Quartal 2006	Okt. 07	Nov. 07	Dez. 07	4. Quartal 2007	Veränderung 4. Q. 06 – 4. Q. 07
						absolut
Sterbefälle	818	291	294	338	923	105
Schweizerinnen und Schweizer	754	272	280	316	868	114
Frauen	427	164	162	183	509	82
Männer	327	108	118	133	359	32
Ausländerinnen und Ausländer	64	19	14	22	55	-9
Frauen	27	11	4	6	21	-6
Männer	37	8	10	16	34	-3
Frauen	454	175	166	189	530	76
Unter 1 Jahr	1	1	-	1	2	1
1–19 Jahre	-	-	2	1	3	3
20–39 Jahre	5	-	1	1	2	-3
40–64 Jahre	36	14	12	10	36	-
65–74 Jahre	39	17	17	18	52	13
75–84 Jahre	121	42	34	51	127	6
85 und mehr Jahre	252	101	100	107	308	56
Männer	364	116	128	149	393	29
Unter 1 Jahr	3	-	2	-	2	-1
1–19 Jahre	-	-	-	-	-	-
20–39 Jahre	14	-	4	2	6	-8
40–64 Jahre	54	23	22	20	65	11
65–74 Jahre	67	16	23	29	68	1
75–84 Jahre	120	29	44	48	121	1
85 und mehr Jahre	106	48	33	50	131	25

Natürlicher Saldo¹

► nach Herkunft und Geschlecht, 4. Quartal 2007

T_8

	4. Quartal 2006	Okt. 07	Nov. 07	Dez. 07	4. Quartal 2007	Veränderung 4. Q. 06 – 4. Q. 07
						absolut
Natürlicher Saldo	149	85	10	-2	93	-56
Schweizerinnen und Schweizer	-69	-24	-72	-85	-181	-112
Frauen	-101	-38	-57	-69	-164	-63
Männer	32	14	-15	-16	-17	-49
Ausländerinnen und Ausländer	218	109	82	83	274	56
Frauen	116	60	51	47	158	42
Männer	102	49	31	36	116	14

¹ Lebendgeborene minus Sterbefälle.

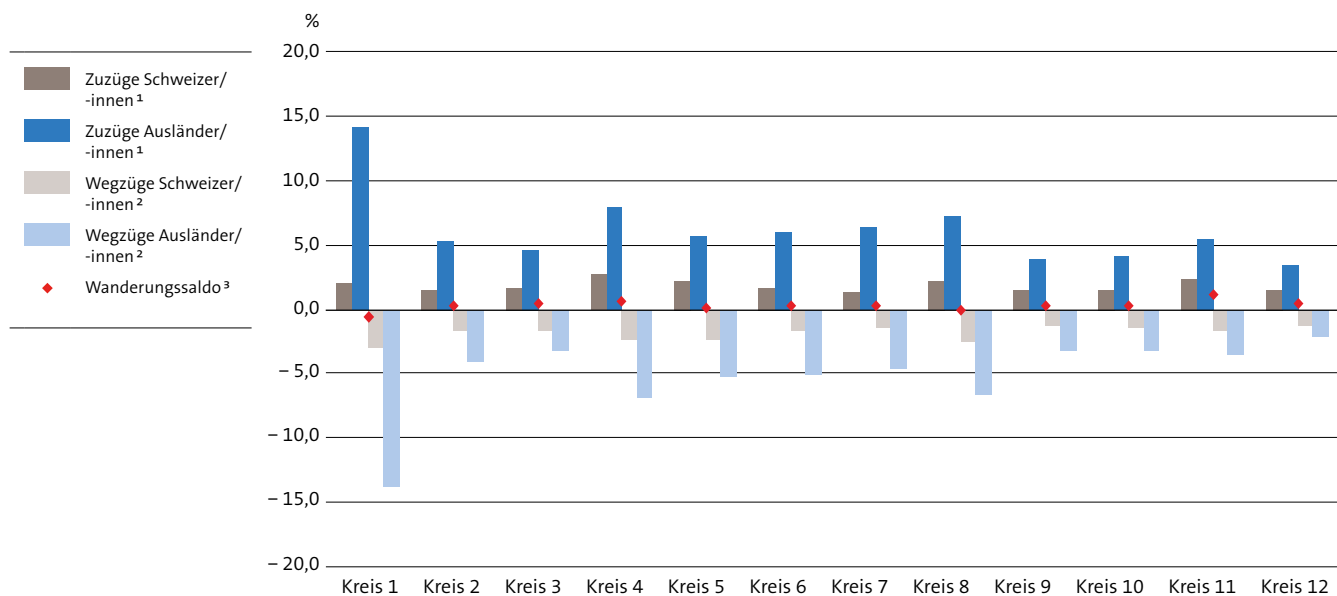
Zu- und Wegzüge von Personen
 ► nach Herkunft und Geschlecht, 4. Quartal 2007

T_9

	4. Quartal 2006	Okt. 07	Nov. 07	Dez. 07	4. Quartal 2007	Veränderung 4. Q. 06 – 4. Q. 07
	absolut					
Zuzüge	11 643	4 936	3 347	2 468	10 751	- 892
Schweizerinnen und Schweizer	5 161	2 207	1 398	969	4 574	- 587
Frauen	2 440	1 065	686	449	2 200	- 240
Männer	2 721	1 142	712	520	2 374	- 347
Ausländerinnen und Ausländer	6 482	2 729	1 949	1 499	6 177	- 305
Frauen	3 115	1 324	980	771	3 075	- 40
Männer	3 367	1 405	969	728	3 102	- 265
Wegzüge	9 793	3 061	2 626	3 493	9 180	- 613
Schweizerinnen und Schweizer	4 885	1 492	1 251	1 651	4 394	- 491
Frauen	2 367	751	612	801	2 164	- 203
Männer	2 518	741	639	850	2 230	- 288
Ausländerinnen und Ausländer	4 908	1 569	1 375	1 842	4 786	- 122
Frauen	2 329	758	670	870	2 298	- 31
Männer	2 579	811	705	972	2 488	- 91
Wanderungssaldo	1 850	1 875	721	- 1 025	1 571	- 279
Schweizerinnen und Schweizer	276	715	147	- 682	180	- 96
Frauen	73	314	74	- 352	36	- 37
Männer	203	401	73	- 330	144	- 59
Ausländerinnen und Ausländer	1 574	1 160	574	- 343	1 391	- 183
Frauen	786	566	310	- 99	777	- 9
Männer	788	594	264	- 244	614	- 174

Zu- und Wegzüge von Personen
 ► nach Herkunft und Stadtkreis, 4. Quartal 2007

G_3



- 1 Anteil der Zuzüge (%) von Personen an der Wohnbevölkerung der entsprechenden Herkunftsgruppe und des entsprechenden Stadtkreises.
- 2 Anteil der Wegzüge (%) von Personen an der Wohnbevölkerung der entsprechenden Herkunftsgruppe und des entsprechenden Stadtkreises.
- 3 Anteil des Wanderungssaldos (%) an der Gesamtbevölkerung des jeweiligen Stadtkreises.

Zu- und Wegzüge von Personen

► nach Zuzugs- bzw. Wegzugsgebiet, 4. Quartal 2007

T 10

	4. Quartal 2006	Okt. 07	Nov. 07	Dez. 07	4. Quartal 2007	Veränderung 4. Q. 06 – 4. Q. 07
						absolut
Zuzüge nach Zuzugsgebiet	11 643	4 936	3 347	2 468	10 751	- 892
Schweiz	6 451	2 828	1 908	1 317	6 053	- 398
Agglomeration Zürich	2 016	1 040	620	384	2 044	28
übriger Kanton Zürich	517	227	167	125	519	2
übrige Schweiz	3 918	1 561	1 121	808	3 490	- 428
Ausland	4 999	2 051	1 393	1 117	4 561	- 438
Deutschland	1 720	736	415	402	1 553	- 167
Österreich	140	61	56	25	142	2
Italien	201	81	67	27	175	- 26
Spanien	129	65	27	12	104	- 25
Portugal	100	40	17	15	72	- 28
übrige Staaten des EWR ¹	923	391	249	188	828	- 95
Serbien und Montenegro	176	59	59	46	164	- 12
Türkei	71	20	17	16	53	- 18
übriges Europa (ohne EWR ¹)	261	81	87	57	225	- 36
Afrika	112	37	32	25	94	- 18
Asien	575	256	206	170	632	57
übriges Ausland	591	224	161	134	519	- 72
Unbekannt	193	57	46	34	137	- 56
Wegzüge nach Wegzugsgebiet	9 793	3 061	2 626	3 493	9 180	- 613
Schweiz	5 901	1 854	1 581	1 952	5 387	- 514
Agglomeration Zürich	2 731	981	815	879	2 675	- 56
übriger Kanton Zürich	500	148	141	150	439	- 61
übrige Schweiz	2 670	725	625	923	2 273	- 397
Ausland	2 931	846	722	1 185	2 753	- 178
Deutschland	709	242	167	293	702	- 7
Österreich	79	20	20	75	115	36
Italien	149	34	26	41	101	- 48
Spanien	157	20	19	49	88	- 69
Portugal	180	24	46	49	119	- 61
übrige Staaten des EWR ¹	448	137	110	202	449	1
Serbien und Montenegro	107	23	21	39	83	- 24
Türkei	35	5	6	13	24	- 11
übriges Europa (ohne EWR ¹)	114	25	21	39	85	- 29
Afrika	41	24	11	20	55	14
Asien	405	130	147	172	449	44
übriges Ausland	507	162	128	193	483	- 24
Unbekannt	961	361	323	356	1 040	79
Wanderungssaldo nach Gebiet	1 850	1 875	721	- 1 025	1 571	- 279
Schweiz	550	974	327	- 635	666	116
Agglomeration Zürich	- 715	59	- 195	- 495	- 631	84
übriger Kanton Zürich	17	79	26	- 25	80	63
übrige Schweiz	1 248	836	496	- 115	1 217	- 31
Ausland	2 068	1 205	671	- 68	1 808	- 260
Deutschland	1 011	494	248	109	851	- 160
Österreich	61	41	36	- 50	27	- 34
Italien	52	47	41	- 14	74	22
Spanien	- 28	45	8	- 37	16	44
Portugal	- 80	16	- 29	- 34	- 47	33
übrige Staaten des EWR ¹	475	254	139	- 14	379	- 96
Serbien und Montenegro	69	36	38	7	81	12
Türkei	36	15	11	3	29	- 7
übriges Europa (ohne EWR ¹)	147	56	66	18	140	- 7
Afrika	71	13	21	5	39	- 32
Asien	170	126	59	- 2	183	13
übriges Ausland	84	62	33	- 59	36	- 48
Unbekannt	- 768	- 304	- 277	- 322	- 903	- 135

1 EWR siehe Glossar. – Zur Beachtung: Retrospektive Anpassung der EU-Mitgliedstaaten für das Vorjahresquartal analog 2007 aus Gründen der Vergleichbarkeit.

Zu- und Wegzüge von Schweizerinnen und Schweizern

► nach Zuzugs- bzw. Wegzugsgebiet, 4. Quartal 2007

T_11

	4. Quartal 2006	Okt. 07	Nov. 07	Dez. 07	4. Quartal 2007	Veränderung 4. Q. 06 – 4. Q. 07
	absolut					
Zuzüge nach Zuzugsgebiet	5 161	2 207	1 398	969	4 574	-587
Schweiz	4 562	2 013	1 266	853	4 132	-430
Agglomeration Zürich	1 287	686	367	202	1 255	-32
übriger Kanton Zürich	351	165	118	78	361	10
übrige Schweiz	2 924	1 162	781	573	2 516	-408
Ausland	486	169	120	100	389	-97
Deutschland	49	31	9	10	50	1
Österreich	5	1	2	1	4	-1
Italien	14	9	10	1	20	6
Spanien	23	7	7	4	18	-5
Portugal	3	1	-	-	1	-2
übrige Staaten des EWR ¹	91	32	17	20	69	-22
Serbien und Montenegro	2	2	2	4	8	6
Türkei	11	1	-	1	2	-9
übriges Europa (ohne EWR ¹)	8	4	1	-	5	-3
Afrika	34	11	8	2	21	-13
Asien	58	23	26	20	69	11
übriges Ausland	188	47	38	37	122	-66
Unbekannt	113	25	12	16	53	-60
Wegzüge nach Wegzugsgebiet	4 885	1 492	1 251	1 651	4 394	-491
Schweiz	4 032	1 201	1 046	1 400	3 647	-385
Agglomeration Zürich	1 655	531	474	549	1 554	-101
übriger Kanton Zürich	365	111	96	112	319	-46
übrige Schweiz	2 012	559	476	739	1 774	-238
Ausland	609	202	155	201	558	-51
Deutschland	50	14	11	14	39	-11
Österreich	13	2	2	9	13	-
Italien	12	7	7	10	24	12
Spanien	17	7	5	9	21	4
Portugal	3	-	-	1	1	-2
übrige Staaten des EWR ¹	107	32	22	39	93	-14
Serbien und Montenegro	7	1	1	2	4	-3
Türkei	14	4	1	7	12	-2
übriges Europa (ohne EWR ¹)	10	-	1	1	2	-8
Afrika	16	13	5	7	25	9
Asien	125	34	44	33	111	-14
übriges Ausland	235	88	56	69	213	-22
Unbekannt	244	89	50	50	189	-55
Wanderungssaldo nach Gebiet	276	715	147	-682	180	-96
Schweiz	530	812	220	-547	485	-45
Agglomeration Zürich	-368	155	-107	-347	-299	69
übriger Kanton Zürich	-14	54	22	-34	42	56
übrige Schweiz	912	603	305	-166	742	-170
Ausland	-123	-33	-35	-101	-169	-46
Deutschland	-1	17	-2	-4	11	12
Österreich	-8	-1	-	-8	-9	-1
Italien	2	2	3	-9	-4	-6
Spanien	6	-	2	-5	-3	-9
Portugal	-	1	-	-1	-	-
übrige Staaten des EWR ¹	-16	-	-5	-19	-24	-8
Serbien und Montenegro	-5	1	1	2	4	9
Türkei	-3	-3	-1	-6	-10	-7
übriges Europa (ohne EWR ¹)	-2	4	-	-1	3	5
Afrika	18	-2	3	-5	-4	-22
Asien	-67	-11	-18	-13	-42	25
übriges Ausland	-47	-41	-18	-32	-91	-44
Unbekannt	-131	-64	-38	-34	-136	-5

1 EWR siehe Glossar. – Zur Beachtung: Retrospektive Anpassung der EU-Mitgliedstaaten für das Vorjahresquartal analog 2007 aus Gründen der Vergleichbarkeit.

Zu- und Wegzüge von Ausländerinnen und Ausländern

► nach Zuzugs- bzw. Wegzugsgebiet, 4. Quartal 2007

T 12

	4. Quartal 2006	Okt. 07	Nov. 07	Dez. 07	4. Quartal 2007	Veränderung 4. Q. 06 – 4. Q. 07
						absolut
Zuzüge nach Zuzugsgebiet	6 482	2 729	1 949	1 499	6 177	-305
Schweiz	1 889	815	642	464	1 921	32
Agglomeration Zürich	729	354	253	182	789	60
übriger Kanton Zürich	166	62	49	47	158	-8
übrige Schweiz	994	399	340	235	974	-20
Ausland	4 513	1 882	1 273	1 017	4 172	-341
Deutschland	1 671	705	406	392	1 503	-168
Österreich	135	60	54	24	138	3
Italien	187	72	57	26	155	-32
Spanien	106	58	20	8	86	-20
Portugal	97	39	17	15	71	-26
übrige Staaten des EWR ¹	832	359	232	168	759	-73
Serbien und Montenegro	174	57	57	42	156	-18
Türkei	60	19	17	15	51	-9
übriges Europa (ohne EWR ¹)	253	77	86	57	220	-33
Afrika	78	26	24	23	73	-5
Asien	517	233	180	150	563	46
übriges Ausland	403	177	123	97	397	-6
Unbekannt	80	32	34	18	84	4
Wegzüge nach Wegzugsgebiet	4 908	1 569	1 375	1 842	4 786	-122
Schweiz	1 869	653	535	552	1 740	-129
Agglomeration Zürich	1 076	450	341	330	1 121	45
übriger Kanton Zürich	135	37	45	38	120	-15
übrige Schweiz	658	166	149	184	499	-159
Ausland	2 322	644	567	984	2 195	-127
Deutschland	659	228	156	279	663	4
Österreich	66	18	18	66	102	36
Italien	137	27	19	31	77	-60
Spanien	140	13	14	40	67	-73
Portugal	177	24	46	48	118	-59
übrige Staaten des EWR ¹	341	105	88	163	356	15
Serbien und Montenegro	100	22	20	37	79	-21
Türkei	21	1	5	6	12	-9
übriges Europa (ohne EWR ¹)	104	25	20	38	83	-21
Afrika	25	11	6	13	30	5
Asien	280	96	103	139	338	58
übriges Ausland	272	74	72	124	270	-2
Unbekannt	717	272	273	306	851	134
Wanderungssaldo nach Gebiet	1 574	1 160	574	-343	1 391	-183
Schweiz	20	162	107	-88	181	161
Agglomeration Zürich	-347	-96	-88	-148	-332	15
übriger Kanton Zürich	31	25	4	9	38	7
übrige Schweiz	336	233	191	51	475	139
Ausland	2 191	1 238	706	33	1 977	-214
Deutschland	1 012	477	250	113	840	-172
Österreich	69	42	36	-42	36	-33
Italien	50	45	38	-5	78	28
Spanien	-34	45	6	-32	19	53
Portugal	-80	15	-29	-33	-47	33
übrige Staaten des EWR ¹	491	254	144	5	403	-88
Serbien und Montenegro	74	35	37	5	77	3
Türkei	39	18	12	9	39	-
übriges Europa (ohne EWR ¹)	149	52	66	19	137	-12
Afrika	53	15	18	10	43	-10
Asien	237	137	77	11	225	-12
übriges Ausland	131	103	51	-27	127	-4
Unbekannt	-637	-240	-239	-288	-767	-130

1 EWR siehe Glossar. – Zur Beachtung: Retrospektive Anpassung der EU-Mitgliedstaaten für das Vorjahresquartal analog 2007 aus Gründen der Vergleichbarkeit.

Zu- und Wegzüge von Familien¹

► nach Herkunft, 4. Quartal 2007

T_13

	4. Quartal 2006	Okt. 07	Nov. 07	Dez. 07	4. Quartal 2007	Veränderung 4. Q. 06 – 4. Q. 07
	absolut					
Zuzüge	462	250	181	121	552	90
Schweizerische Familien	198	110	83	36	229	31
Ausländische Familien	264	140	98	85	323	59
Wegzüge	881	273	201	293	767	-114
Schweizerische Familien	452	140	119	152	411	-41
Ausländische Familien	429	133	82	141	356	-73
Wanderungssaldo	-419	-23	-20	-172	-215	204
Schweizerische Familien	-254	-30	-36	-116	-182	72
Ausländische Familien	-165	7	16	-56	-33	132

1 Siehe Glossar.

Zu- und Wegzüge von Familien¹

► nach Zuzugs- bzw. Wegzugsgebiet, 4. Quartal 2007

T_14

	4. Quartal 2006	Okt. 07	Nov. 07	Dez. 07	4. Quartal 2007	Veränderung 4. Q. 06 – 4. Q. 07
	absolut					
Zuzüge nach Zuzugsgebiet	462	250	181	121	552	90
Schweiz	281	161	117	59	337	56
Agglomeration Zürich	141	93	53	29	175	34
übriger Kanton Zürich	24	18	8	6	32	8
übrige Schweiz	116	50	56	24	130	14
Ausland	178	89	62	62	213	35
Unbekannt	3	–	2	–	2	-1
Wegzüge nach Wegzugsgebiet	881	273	201	293	767	-114
Schweiz	641	217	159	213	589	-52
Agglomeration Zürich	427	151	114	143	408	-19
übriger Kanton Zürich	54	19	11	20	50	-4
übrige Schweiz	160	47	34	50	131	-29
Ausland	226	49	39	74	162	-64
Unbekannt	14	7	3	6	16	2
Wanderungssaldo nach Gebiet	-419	-23	-20	-172	-215	204
Schweiz	-360	-56	-42	-154	-252	108
Agglomeration Zürich	-286	-58	-61	-114	-233	53
übriger Kanton Zürich	-30	-1	-3	-14	-18	12
übrige Schweiz	-44	3	22	-26	-1	43
Ausland	-48	40	23	-12	51	99
Unbekannt	-11	-7	-1	-6	-14	-3

1 Siehe Glossar.

Umzüge von Personen und Familien¹

► innerhalb der Stadt Zürich, 4. Quartal 2007

T_15

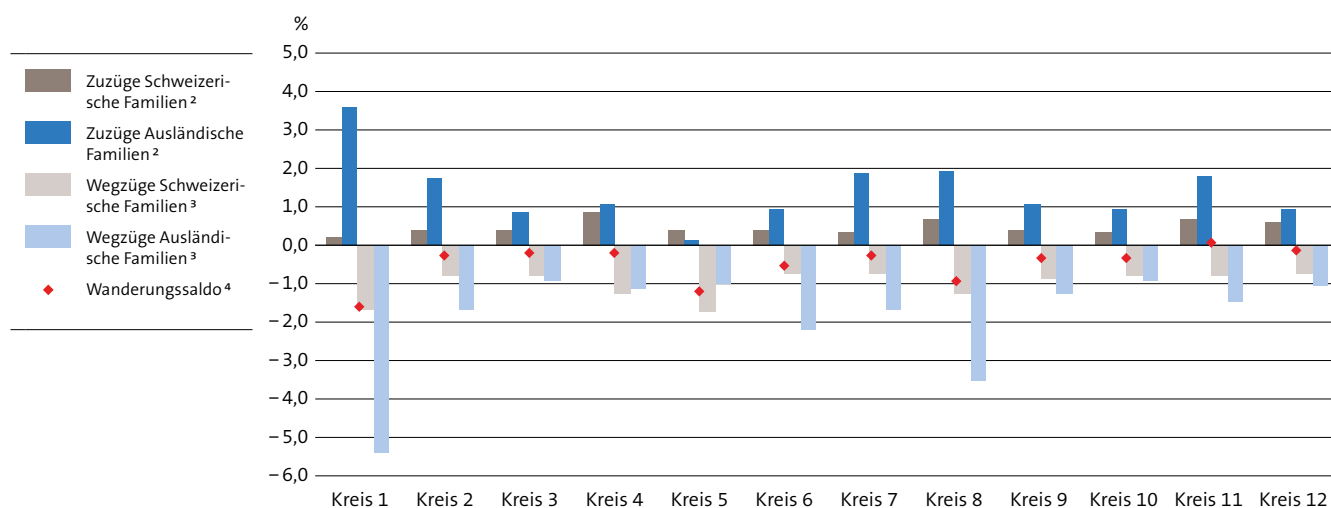
	4. Quartal 2006	Okt. 07	Nov. 07	Dez. 07	4. Quartal 2007	Veränderung 4. Q. 06 – 4. Q. 07
	absolut					
Personen	9 346	4 133	2 616	2 190	8 939	-407
Darunter im gleichen Quartier	2 525	1 058	639	526	2 223	-302
Familien	1 358	574	379	309	1 262	-96
Darunter im gleichen Quartier	527	215	144	119	478	-49

1 Siehe Glossar.

Zu- und Wegzüge von Familien¹

G_4

► nach Herkunft und Stadtkreis, 4. Quartal 2007



1 Siehe Glossar.

2 Anteil der Zuzüge (%) von Familien am Familienbestand der entsprechenden Herkunftsgruppe und des entsprechenden Stadtkreises.

3 Anteil der Wegzüge (%) von Familien am Familienbestand der entsprechenden Herkunftsgruppe und des entsprechenden Stadtkreises.

4 Anteil des Wanderungssaldos (%) am Familienbestand des jeweiligen Stadtkreises.

Ins Bürgerrecht der Stadt Zürich Eingebürgerte

T_16

► nach bisheriger Herkunft, 4. Quartal 2007

	4. Quartal 2006	Okt. 07	Nov. 07	Dez. 07	4. Quartal 2007	Veränderung 4. Q. 06–4. Q. 07
						absolut
Total¹	1195	108	56	55	219	-976
Schweiz	93	27	27	16	70	-23
Kanton Zürich	14	3	3	5	11	-3
übrige Schweiz	79	24	24	11	59	-20
Ausland	1102	81	29	39	149	-953
Deutschland	19	2	1	4	7	-12
Österreich	2	–	–	–	–	-2
Italien	48	4	1	7	12	-36
Spanien	25	5	–	–	5	-20
Portugal	18	–	–	1	1	-17
übrige Staaten des EWR ²	26	9	3	4	16	-10
Serbien und Montenegro	359	14	3	3	20	-339
Türkei	82	5	4	2	11	-71
Mazedonien	53	2	5	–	7	-46
Kroatien	45	–	2	–	2	-43
Bosnien-Herzegowina	74	1	2	3	6	-68
übriges Europa (ohne EWR ²)	15	3	–	–	3	-12
Afrika	23	8	2	–	10	-13
Sri Lanka	236	14	1	5	20	-216
übriges Asien	50	5	3	6	14	-36
übriges Ausland	27	9	2	4	15	-12

1 Nur in der Stadt Zürich wohnhafte Personen.

2 EWR siehe Glossar. – Zur Beachtung: Retrospektive Anpassung der EU-Mitgliedstaaten für das Vorjahresquartal analog 2007 aus Gründen der Vergleichbarkeit.

Wohnbevölkerung

► nach Konfession, 4. Quartal 2007

T_17

	4. Quartal 2006	Okt. 07	Nov. 07	Dez. 07	4. Quartal 2007	Veränderung 4. Q. 06 – 4. Q. 07	
						absolut	in %
Total	370062	377584	378274	376815	376815	6753	1,8
Evangelisch-reformiert	101698	102056	102022	101587	101587	-111	-0,1
Römisch-katholisch	119517	120848	120892	120170	120170	653	0,5
Christkatholisch	625	604	613	606	606	-19	-3,0
Andere, ohne, unbekannt	148222	154076	154747	154452	154452	6230	4,2

Evangelisch-reformierte Wohnbevölkerung

► nach Herkunft, Geschlecht und Kirchgemeinde, 4. Quartal 2007

T_18

	4. Quartal 2006	Okt. 07	Nov. 07	Dez. 07	4. Quartal 2007	Veränderung 4. Q. 06 – 4. Q. 07	
						absolut	in %
Total	101698	102056	102022	101587	101587	-111	-0,1
Schweizerinnen und Schweizer	93655	93082	93003	92610	92610	-1045	-1,1
Schweizerinnen	51257	50699	50631	50438	50438	-819	-1,6
Schweizer	42398	42383	42372	42172	42172	-226	-0,5
Ausländerinnen und Ausländer	8043	8974	9019	8977	8977	934	11,6
Ausländerinnen	3920	4444	4452	4433	4433	513	13,1
Ausländer	4123	4530	4567	4544	4544	421	10,2
nach Kirchgemeinde							
Affoltern	5287	5581	5592	5572	5572	285	5,4
Albisrieden	4730	4726	4726	4716	4716	-14	-0
Altstetten	6695	6768	6744	6744	6744	49	0,7
Aussersihl	2952	3033	3018	3004	3004	52	1,8
Balgrist	1703	1738	1737	1714	1714	11	0,6
Enge	2226	2258	2254	2232	2232	6	0,3
Fluntern	2589	2539	2525	2529	2529	-60	-2,3
Fraumünster	156	146	146	143	143	-13	-8,3
Friesenberg	2888	2785	2781	2772	2772	-116	-4,0
Grossmünster	1131	1135	1122	1108	1108	-23	-2,0
Hard	2210	2207	2215	2207	2207	-3	-0,1
Hirzenbach	2189	2152	2151	2136	2136	-53	-2,4
Höngg	7483	7401	7396	7377	7377	-106	-1,4
Hottingen	2946	2901	2909	2926	2926	-20	-0,7
Im Gut	1873	1831	1834	1818	1818	-55	-2,9
Industriequartier	2861	2875	2893	2853	2853	-8	-0,3
Leimbach	1613	1643	1647	1640	1640	27	1,7
Matthäus	1014	1022	1017	1014	1014	-	0,0
Neumünster	5230	5275	5272	5227	5227	-3	-0,1
Oberstrass	3034	3045	3040	3041	3041	7	0,2
Oerlikon	4832	4897	4910	4874	4874	42	0,9
Paulus	2381	2349	2345	2327	2327	-54	-2,3
Predigern	830	844	838	822	822	-8	-1,0
Saatlen	1606	1618	1610	1602	1602	-4	-0,2
St. Peter	493	510	503	502	502	9	1,8
Schwamendingen	2868	2825	2823	2812	2812	-56	-2,0
Seebach	5349	5444	5443	5432	5432	83	1,6
Sihlfeld	2537	2565	2573	2564	2564	27	1,1
Unterstrass	2261	2287	2295	2280	2280	19	0,8
Wiedikon	4481	4460	4468	4455	4455	-26	-0,6
Wipkingen	4658	4631	4621	4591	4591	-67	-1,4
Witikon	3890	3884	3886	3886	3886	-4	-0,1
Wollishofen	4702	4681	4688	4667	4667	-35	-0,7

Römisch-katholische Wohnbevölkerung

► nach Herkunft, Geschlecht und Kirchgemeinde, 4. Quartal 2007

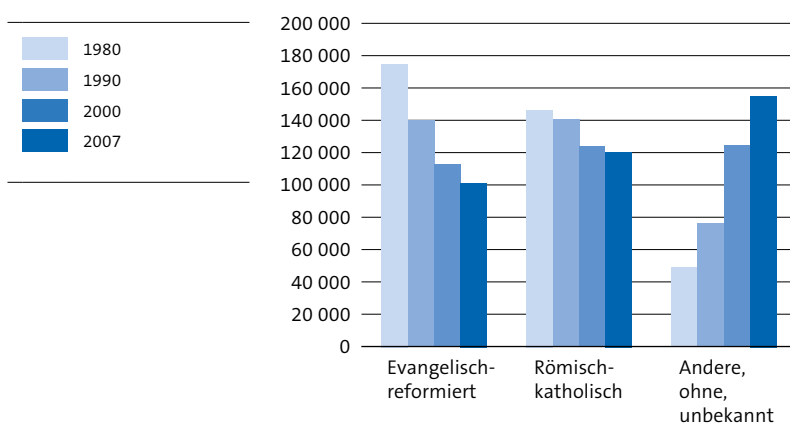
T_19

	4. Quartal 2006	Okt. 07	Nov. 07	Dez. 07	4. Quartal 2007	Veränderung 4. Q. 06–4. Q. 07	
						absolut	in %
Total	119 517	120 848	120 892	120 170	120 170	653	0,5
Schweizerinnen und Schweizer	77 304	77 679	77 655	77 257	77 257	-47	-0,1
Schweizerinnen	42 656	42 698	42 675	42 439	42 439	-217	-0,5
Schweizer	34 648	34 981	34 980	34 818	34 818	170	0,5
Ausländerinnen und Ausländer	42 213	43 169	43 237	42 913	42 913	700	1,7
Ausländerinnen	19 891	20 355	20 435	20 315	20 315	424	2,1
Ausländer	22 322	22 814	22 802	22 598	22 598	276	1,2
nach Kirchgemeinde							
Allerheiligen	3 974	3 770	3 762	3 743	3 743	-231	-5,8
Bruder Klaus	4 320	4 402	4 405	4 373	4 373	53	1,2
Dreikönigen	2 447	2 461	2 460	2 436	2 436	-11	-0,4
Erlöser	2 973	3 027	3 038	2 997	2 997	24	0,8
Guthirt	5 411	5 384	5 396	5 366	5 366	-45	-0,8
Heilig Geist	6 648	6 595	6 601	6 567	6 567	-81	-1,2
Heilig Kreuz	10 921	11 094	11 079	11 043	11 043	122	1,1
Liebfrauen	5 580	5 625	5 602	5 563	5 563	-17	-0,3
Maria-Hilf	1 569	1 639	1 635	1 630	1 630	61	3,9
Maria Lourdes	6 956	7 351	7 385	7 360	7 360	404	5,8
Oerlikon	7 435	7 457	7 465	7 412	7 412	-23	-0,3
St. Anton	5 964	6 029	6 017	5 972	5 972	8	0,1
St. Felix und Regula	4 621	4 699	4 702	4 676	4 676	55	1,2
St. Franziskus	4 787	4 778	4 777	4 751	4 751	-36	-0,8
St. Gallus	7 168	7 160	7 151	7 105	7 105	-63	-0,9
St. Josef	3 902	3 898	3 907	3 866	3 866	-36	-0,9
St. Katharina	4 864	5 449	5 453	5 453	5 453	589	12,1
St. Konrad	6 292	6 323	6 348	6 312	6 312	20	0,3
St. Martin	1 485	1 524	1 519	1 508	1 508	23	1,5
St. Peter und Paul	5 185	5 153	5 146	5 078	5 078	-107	-2,1
St. Theresia	4 002	4 008	4 015	4 013	4 013	11	0,3
Wiedikon	10 096	10 096	10 112	10 020	10 020	-76	-0,8
Witikon	2 917	2 926	2 917	2 926	2 926	9	0,3

Wohnbevölkerung

► nach Jahr und Konfession, 1980–2007

G_5



Übersichtskarte der Stadt Zürich

K_1

► nach Kreis und Stadtquartier

Kreis 1

- 11 Rathaus
- 12 Hochschulen
- 13 Lindenhof
- 14 City

Kreis 2

- 21 Wollishofen
- 23 Leimbach
- 24 Enge

Kreis 3

- 31 Alt-Wiedikon
- 33 Friesenberg
- 34 Sihlfeld

Kreis 4

- 41 Werd
- 42 Langstrasse
- 44 Hard

Kreis 5

- 51 Gewerbeschule
- 52 Escher Wyss

Kreis 6

- 61 Unterstrass
- 63 Oberstrass

Kreis 7

- 71 Fluntern
- 72 Hottingen
- 73 Hirslanden
- 74 Witikon

Kreis 8

- 81 Seefeld
- 82 Mühlebach
- 83 Weinegg

Kreis 9

- 91 Albisrieden
- 92 Altstetten

Kreis 10

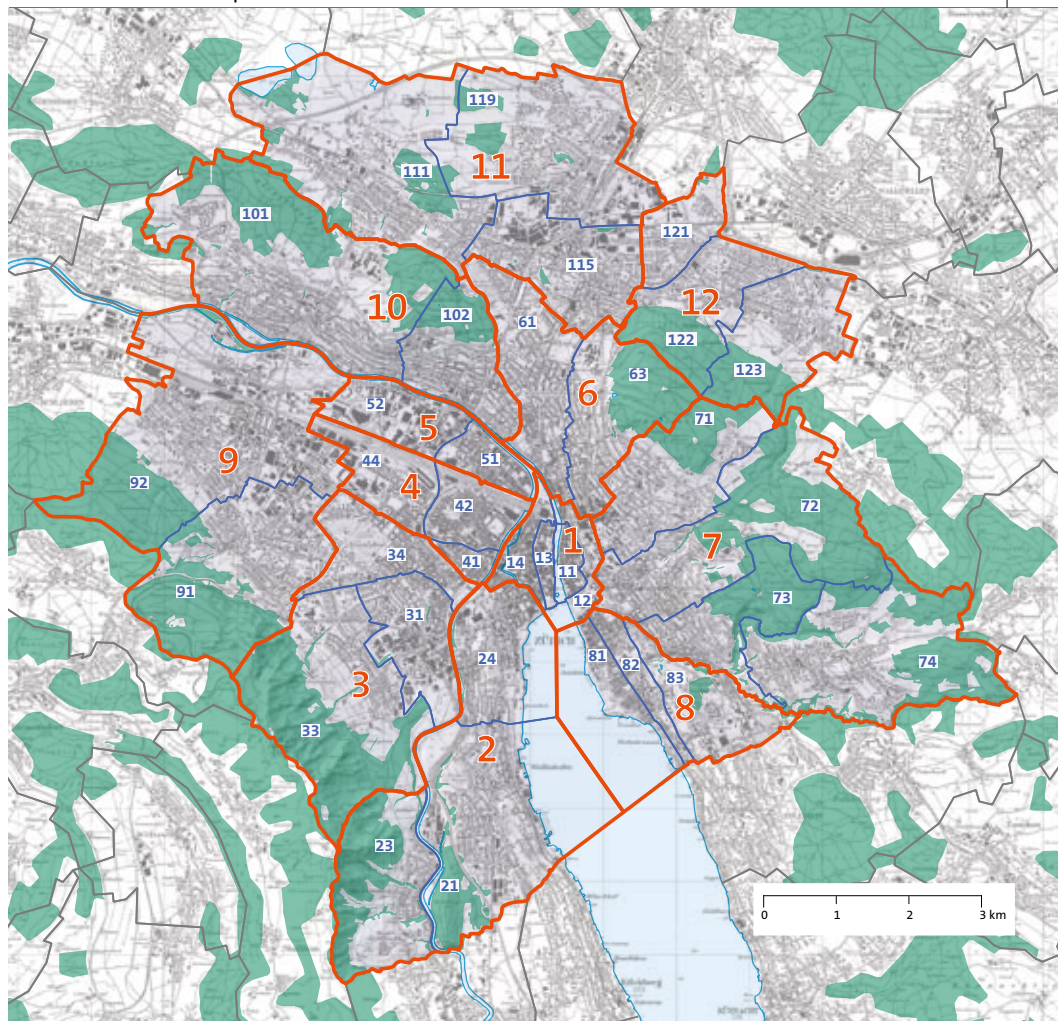
- 101 Höngg
- 102 Wipkingen

Kreis 11

- 111 Affoltern
- 115 Oerlikon
- 119 Seebach

Kreis 12

- 121 Saattlen
- 122 Schwamendingen-Mitte
- 123 Hirzenbach



- 12 Stadtkreis
- 123 Stadtquartier

GLOSSAR

Alter Beim Bevölkerungsbestand wird das Alter nach dem Geburtsjahr (Altersjahr), bei der Bevölkerungsbewegung hingegen nach dem Geburtstag (vollendetes Altersjahr) ermittelt.

Eheschliessungen Eheschliessungen werden ausgewiesen, wenn mindestens eine der eheschliessenden Personen ihren wirtschaftlichen Wohnsitz in der Stadt Zürich hat.

Europäische Freihandelsassoziation (EFTA) Island, Liechtenstein, Norwegen, Schweiz.

Europäische Union (EU) Belgien, Bulgarien, Dänemark, Deutschland, Estland, Finnland, Frankreich, Griechenland, Grossbritannien, Irland, Italien, Lettland, Litauen, Luxemburg, Malta, Niederlande, Österreich, Polen, Portugal, Rumänien, Schweden, Slowakei, Slowenien, Spanien, Tschechische Republik, Ungarn, Zypern.

Europäischer Wirtschaftsraum (EWR) Zu den Ländern des EWR zählen alle zurzeit 27 Mitgliedstaaten der Europäischen Union (EU) sowie von den vier Mitgliedern der Europäischen Freihandelsassoziation (EFTA) die Staaten Island, Liechtenstein und Norwegen.

Familie Als «Familien» gelten zusammenwohnende Ehepaare ohne Kinder sowie – und zwar ungeachtet des Alters und des Zivilstands des oder der Kinder – Ehepaare mit Kind(ern) sowie allein erziehende Elternteile mit Kind(ern). Auf Grund der Herkunft des Haushaltsvorstandes wird zwischen «Schweizer Familien» und «ausländischen Familien» unterschieden.

Herkunft Unterschieden wird nach Schweizer/-in und Ausländer/-in (früher als «Heimat» bezeichnet).

Konfession Ausgewiesen wird nur die Zugehörigkeit zur evangelisch-reformierten, römisch-katholischen und christkatholischen Wohnbevölkerung. Zur evangelisch-reformierten Wohnbevölkerung gehören auch die Mitglieder der Französischen Kirche.

Lebendgeborene Als Geburten werden die Lebend- und Totgeburten beurkundet. Geborene gelten als lebend geboren, wenn sie nach völligem Austritt aus dem Mutterleib spontan atmen und Herzschläge aufweisen; andernfalls gelten sie als tot geboren, sofern zusätzlich ihr Geburtsgewicht mindestens 500 Gramm oder ihr Gestationsalter mindestens 22 vollendete Wochen beträgt. Fehlgeburten sind nicht meldepflichtig und werden vom Zivilstandsamt nicht registriert.

Nationalität Staatsangehörigkeit

Umzug Umzüge sind Wohnortwechsel innerhalb der Stadt Zürich. Eine Person kann innerhalb eines Berichtszeitraums mehrmals umziehen.

Wegzug Wegzüge sind Wohnortwechsel von Personen mit Wohnsitz in der Stadt Zürich in eine andere Gemeinde der Schweiz oder ins Ausland. Eine Person kann innerhalb eines Berichtszeitraums mehrmals wegziehen.

Wohnbevölkerung, wirtschaftliche Den wirtschaftlichen Wohnsitz hat eine Person in der Gemeinde, in der sie sich die meiste Zeit aufhält, deren Infrastruktur sie hauptsächlich beansprucht und von der aus sie den Weg zur täglichen Arbeit oder zur Schule aufnimmt. Zur wirtschaftlichen Wohnbevölkerung gehören auch Wochenaufenthalter/-innen, Kurzaufenthalter/-innen sowie Asylsuchende.

Zuzug Zuzüge sind Wohnortwechsel von Personen mit Wohnsitz ausserhalb der Stadt Zürich oder im Ausland in die Stadt Zürich. Eine Person kann innerhalb eines Berichtszeitraums mehrmals zuziehen.

QUELLEN

Statistik Stadt Zürich, BVS
Bundesamt für Statistik, Sektion Demografie und Migration

VERZEICHNIS DER TABELLEN UND GRAFIKEN

Tabellen

T_1	Wohnbevölkerung – nach Geschlecht und Herkunft, 4. Quartal 2007	4
T_2	Ausländerinnen und Ausländer – nach ausgewählter Nationalität, 4. Quartal 2007	4
T_3	Wohnbevölkerung – nach Herkunft, Aufenthaltskategorie und Geschlecht, 4. Quartal 2007	4
T_4	Wohnbevölkerung – nach Stadtquartier, 4. Quartal 2007	5
T_5	Eheschliessende – nach Geschlecht und Herkunft, 4. Quartal 2007	6
T_6	Lebendgeborene – nach Herkunft und Geschlecht, 4. Quartal 2007	7
T_7	Sterbefälle – nach Herkunft und Geschlecht, 4. Quartal 2007	7
T_8	Natürlicher Saldo – nach Herkunft und Geschlecht, 4. Quartal 2007	7
T_9	Zu- und Wegzüge von Personen – nach Herkunft und Geschlecht, 4. Quartal 2007	8
T_10	Zu- und Wegzüge von Personen – nach Zuzugs- bzw. Wegzugsgebiet, 4. Quartal 2007	9
T_11	Zu- und Wegzüge von Schweizerinnen und Schweizern – nach Zuzugs- bzw. Wegzugsgebiet, 4. Quartal 2007	10
T_12	Zu- und Wegzüge von Ausländerinnen und Ausländern – nach Zuzugs- bzw. Wegzugsgebiet, 4. Quartal 2007	11
T_13	Zu- und Wegzüge von Familien – nach Herkunft, 4. Quartal 2007	12
T_14	Zu- und Wegzüge von Familien – nach Zuzugs- bzw. Wegzugsgebiet, 4. Quartal 2007	12
T_15	Umzüge von Personen und Familien – innerhalb der Stadt Zürich, 4. Quartal 2007	12
T_16	Ins Bürgerrecht der Stadt Zürich Eingebürgerte – nach bisheriger Herkunft, 4. Quartal 2007	13
T_17	Wohnbevölkerung – nach Konfession, 4. Quartal 2007	14
T_18	Evangelisch-reformierte Wohnbevölkerung – nach Herkunft, Geschlecht und Kirchgemeinde, 4. Quartal 2007	14
T_19	Römisch-katholische Wohnbevölkerung – nach Herkunft, Geschlecht und Kirchgemeinde, 4. Quartal 2007	15

Grafiken

G_1	Wohnbevölkerung – nach Altersklasse und Stadtkreis, 4. Quartal 2007	6
G_2	Veränderung der Wohnbevölkerung – nach Altersklasse und Stadtkreis, 4. Quartal 2006 – 4. Quartal 2007	6
G_3	Zu- und Wegzüge von Personen – nach Herkunft und Stadtkreis, 4. Quartal 2007	8
G_4	Zu- und Wegzüge von Familien – nach Herkunft und Stadtkreis, 4. Quartal 2007	13
G_5	Wohnbevölkerung – nach Jahr und Konfession, 1980–2007	15

Karten

K_1	Übersichtskarte der Stadt Zürich – nach Kreis und Stadtquartier	16
-----	---	----

➔ **An weiteren Informationen interessiert?**
Abonnieren Sie unseren monatlichen Newsletter oder die
SMS-Mitteilungen unter www.stadt-zuerich.ch/statistik